

# **Уральский экономический район**

---

**9 класс.**

Учитель: С.В. Ряховский

# Состав района

---

Пермский край – г. Пермь  
респ. Удмуртия – г. Ижевск  
респ. Башкортостан – г. Уфа  
Свердловская обл. –  
г. Екатеринбург  
Челябинская обл.  
Курганская обл.  
Оренбургская обл.



# Географическое положение

---

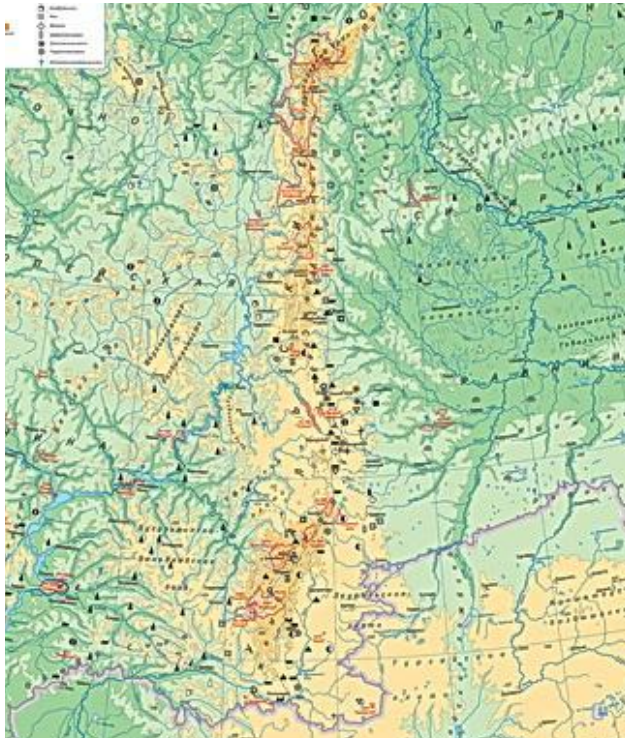
- Уральский район расположен между старыми промышленными районами европейской части России, Сибирью и Казахстаном - на стыке европейской и азиатской частей Российской Федерации.



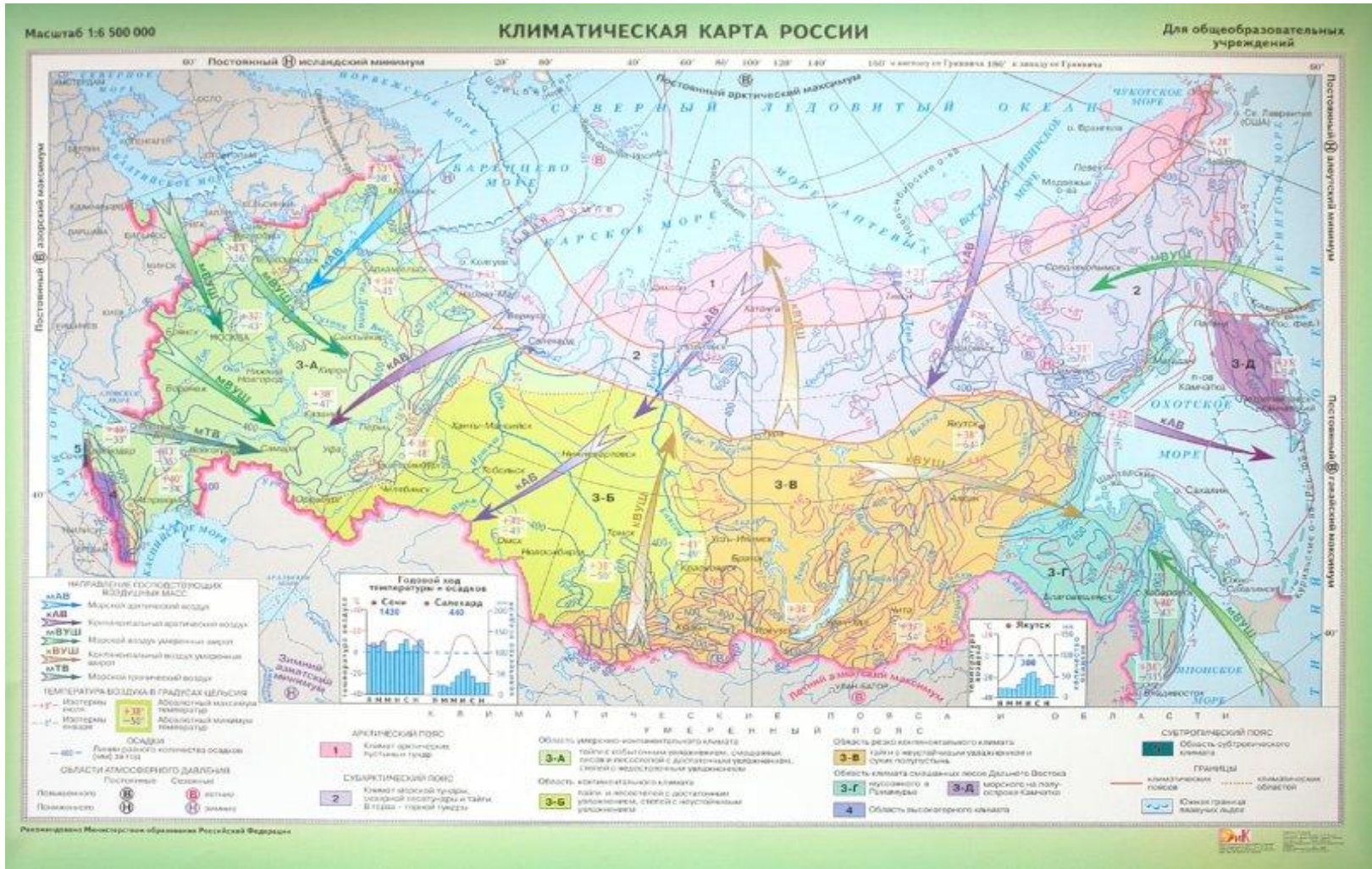
# Природные условия

---

- Рельеф: горно-равнинный



# Климат



# История освоение Урала

---



# Основные отрасли специализации:

---

- Основные отрасли специализации — чёрная и цветная металлургия, машиностроение (энергетическое, транспортное, сельскохозяйственное), лесная, химическая, промышленность. Добыча и переработка нефти и газа.
  - В сельском хозяйстве — производство зерна и животноводческих продуктов.
-