

ФГБОУ ВО

«Приволжский исследовательский медицинский университет»
Министерства здравоохранения Российской Федерации

Ситуационная задача

Выполнил:

студент 252 группы лечебного факультета

Грудинов Данила Максимович

Преподаватель:

Ассистент кафедры биохимии им. Городисской

Французова Вера Петровна

Нижний Новгород

2020

Задача

Пациент 42 года обратился по поводу приступов потери сознания, которым предшествует чувство голода, раздражительность, потливость и повышенное чувство страха. Приступы наблюдаются чаще в утренние часы. При обследовании выявлена: гликемия натощак 1,7 ммоль/л, в течение суток-2,5-3,6ммоль/л.



Чувство
голода



Раздражи-
тельность



Потливость



Состояние
патологического
страха



Вопросы:

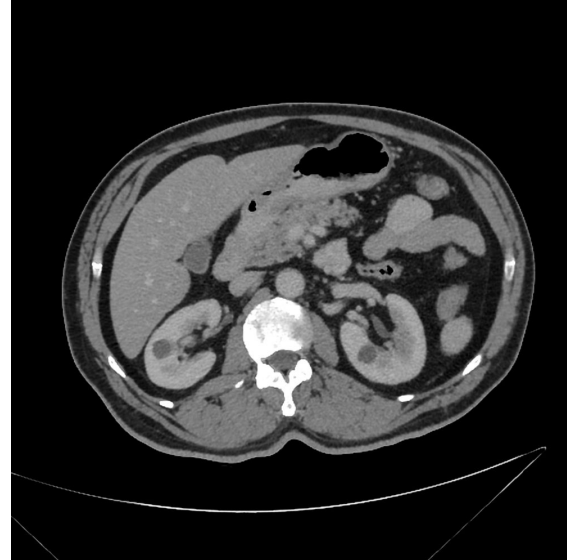
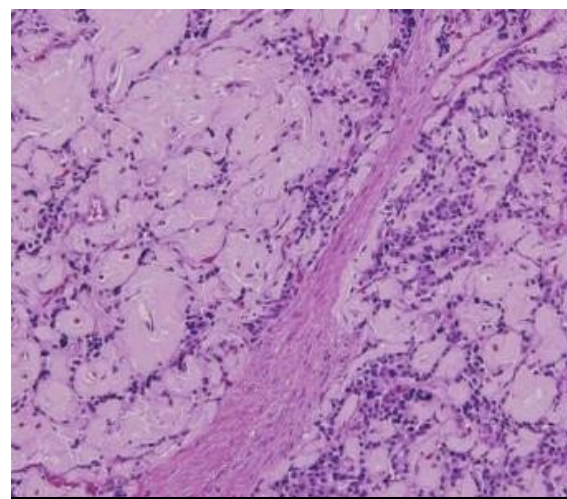
- 1. Какое заболевание можно диагностировать у такого пациента?**
- 2. Какие биохимические исследования следует провести для подтверждения диагноза?**
- 3. Предположите, какой может быть результат исследований?**

Ответ:

1. **Инсулинома** - гормонально-активная опухоль β -клеток островков поджелудочной железы, в избыточном количестве секретирующая инсулин и приводящая к развитию гипогликемии. **Частота встречаемости** ~ 0,0003%.

Симптомы:

- дрожь;
- чувство страха и растерянности;
- холодный пот;
- спутанность сознания;
- чувство голода, и т.д.



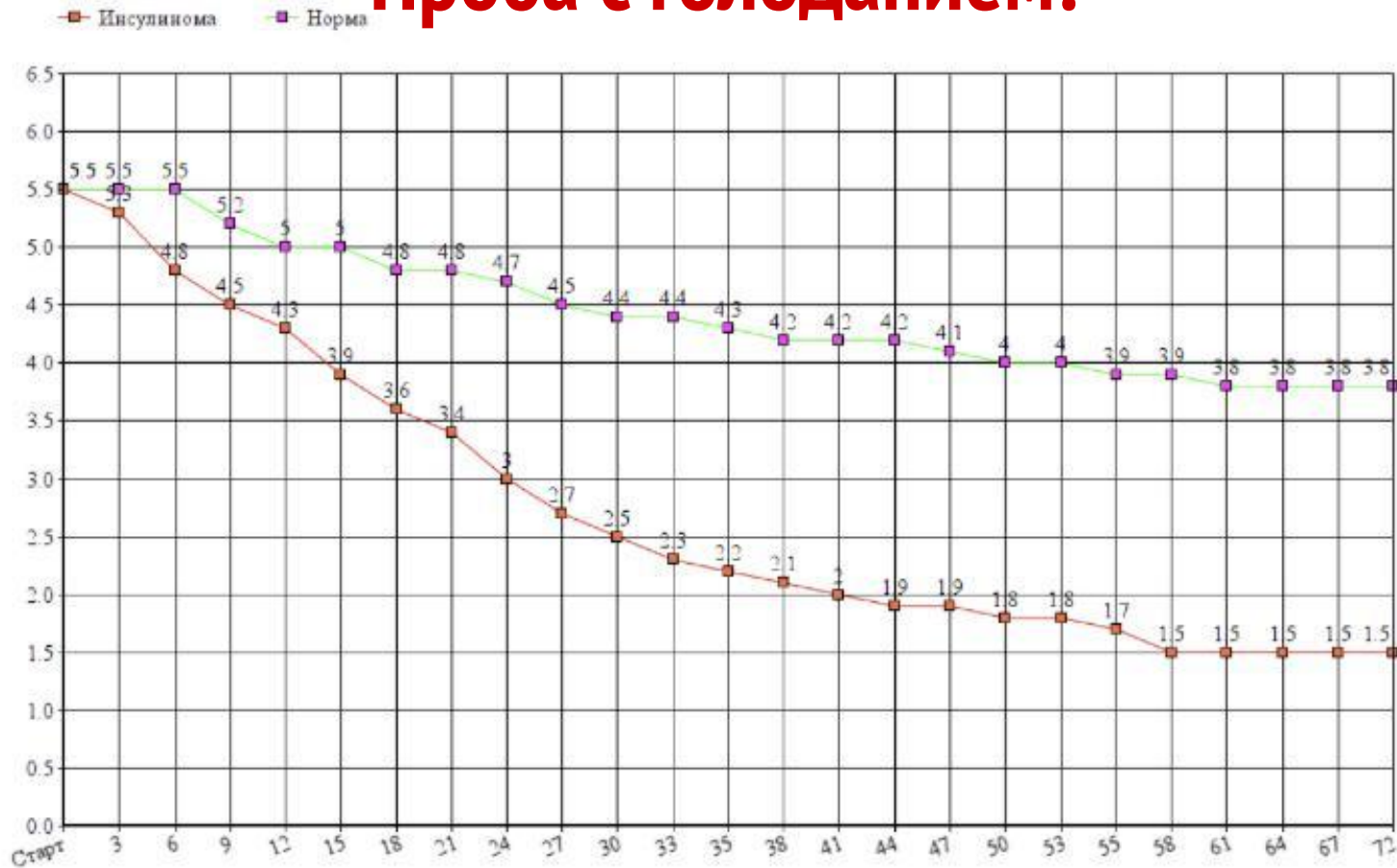
Ответ:

- 2.
- Проба с голоданием
 - Содержание инсулина
 - Содержание проинсулина
 - Содержание С-пептида



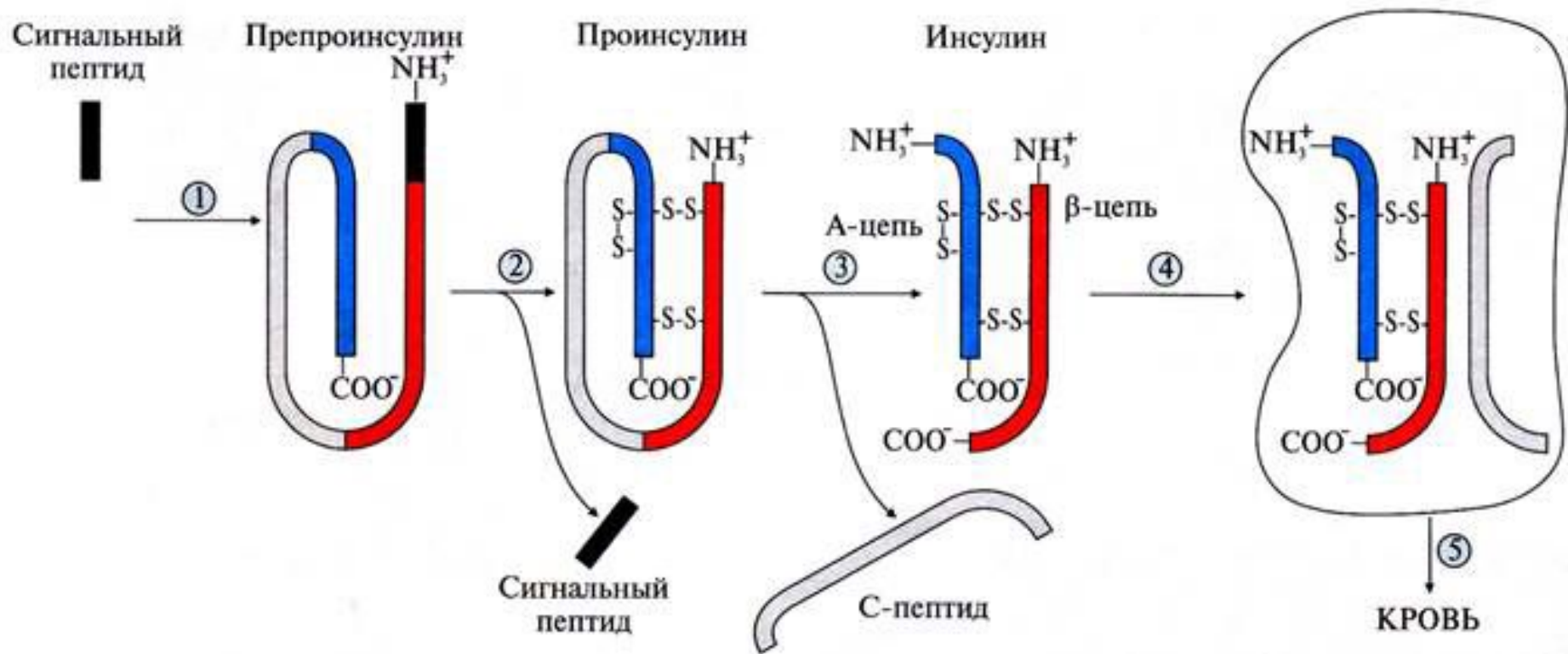
Проба с голоданием:

3.



Уровень сахара в крови <3.3 спустя 24 часа

Проинсулин является предшественником **инсулина** и **С-пептида**, который синтезируется островками В-клеток поджелудочной железы.



Содержание инсулина :

>25 мкЕд/мл (выше нормы)

Содержание проинсулина

Избыточная секреция инсулина при инсулиномах способствует высвобождению большого количества незрелых гранул, содержащих не до конца сформированный проинсулин, что приводит к повышенному уровню проинсулина в крови.

>4 пикомоль/л (выше нормы)

Содержание С-пептида

>4,4 нг/мл³ (выше нормы)

**Спасибо за
внимание!**
