

Виды срезов:

- Прямой
- Острый
- Внутренний
- Внешний
- Скользящий
- Зубчатый
- Точечный

Сечение срезанного волоса зависит от:

- положения пальцев по отношению к пряди,
- расположения полотен ножниц по отношению к пряди

Вид среза пряди влияет на качество стрижки и легкость при укладке волос.



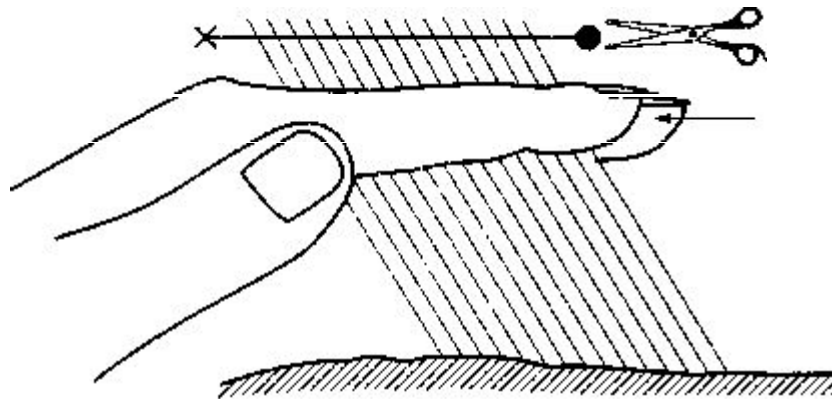
- ***УГОЛ СРЕЗА ВОЛОС*** - это угол между плоскостью пряди и пальцами.
- ***ЛИНИЯ СРЕЗА ПРЯДИ*** - волосы, расположенные над пальцами.
- При этом выделенная прядь должна быть такой тонкой, чтобы можно было легко срезать ее одним закрытием ножниц. В противном случае можно получить неровную линию среза.

Острый срез

если полученное сечение волоса овальной формы

- Полотна ножниц или бритвы расположены под углом к плоскости пряди волос.
- Прядь волос оттянута под острым или тупым углом к поверхности головы.
- Срез можно выполнять с внутренней и с внешней стороны пряди.
- Рис.5.12 стр. 68

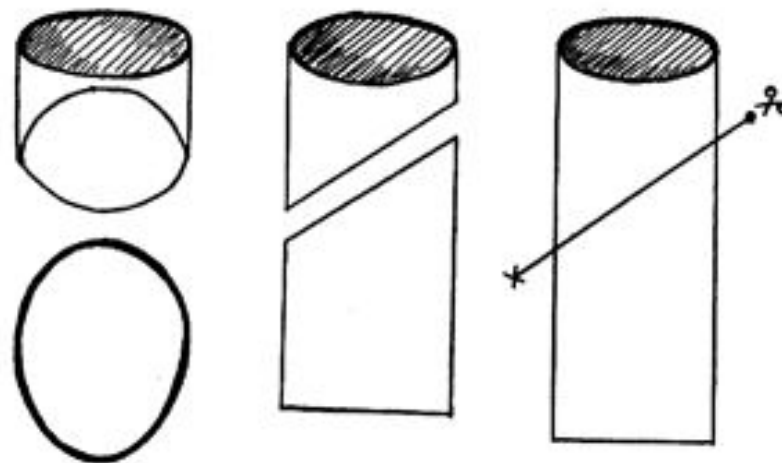
- полученное сечение волоса овальное



б

- Срез получается острый (косой), если ножницы расположены под каким-либо острым углом к стержню волоса.

Если рассмотреть поперечное сечение стержня волоса, то он будет иметь овальную форму.



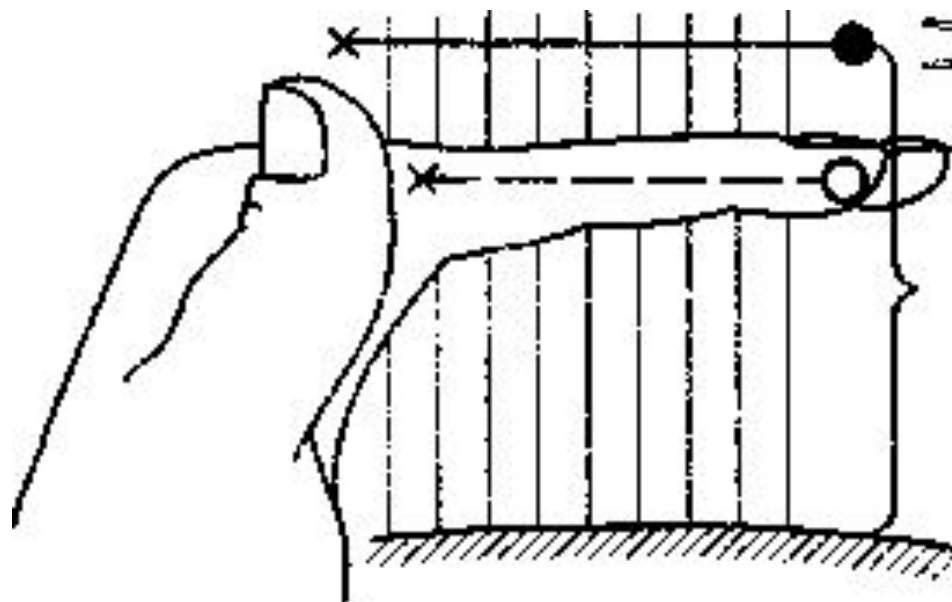
Прямой срез

если сечение волоса круглое.

- Плотна ножниц располагаются перпендикулярно плоскости пряди волос.
- Прядь оттянута под углом 90 градусов к поверхности головы.
- Срез можно выполнять с внутренней и с внешней стороны пряди.

Рис.5.11 стр. 68

- полученное сечение волоса круглое.



Прямой срез

- Прямой срез в парикмахерском деле считается основным. Он позволяет получить такие пряди, в которых все волосы имеют одинаковую длину. Выполняется прямой срез с оттяжкой в 90 градусов. Прядь зажимается между двумя пальцами, отводится под прямым углом к голове, а затем подрезается до нужной длины так, чтобы линия среза шла строго параллельно поверхности головы.



Внутренний срез

выполняется при развороте пряди от себя.

- Сечение волоса овальное.
- Внутренний слой волос короче чем внешний.
- Концы волос при укладке лежат вниз.

Рис.

Внутренний срез

- Этот способ срезания волос применяется при их укорачивании, при окантовке и при других приемах стрижки. При выполнении внутреннего среза пальцы развернуты на себя. Длина волос внутренней части пряди получается в результате чуть короче верхней.



Внешний срез

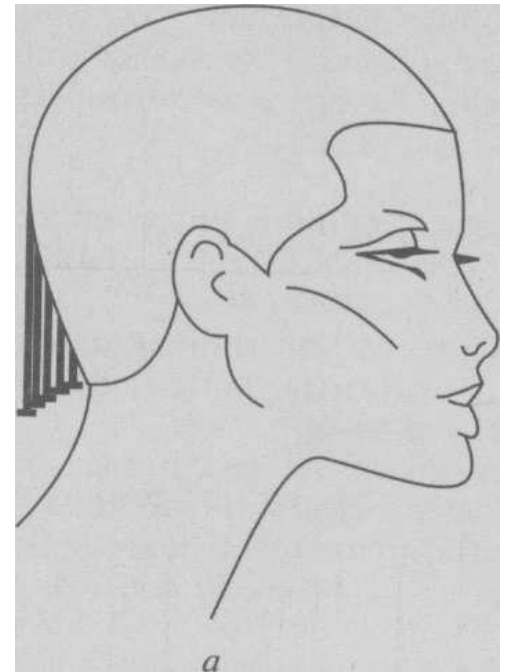
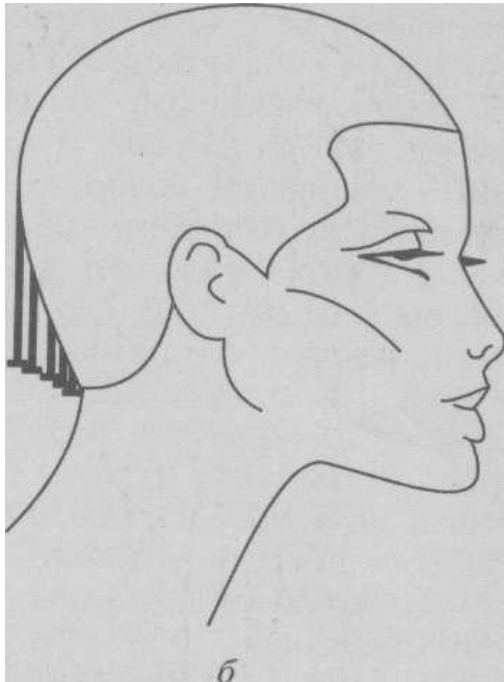
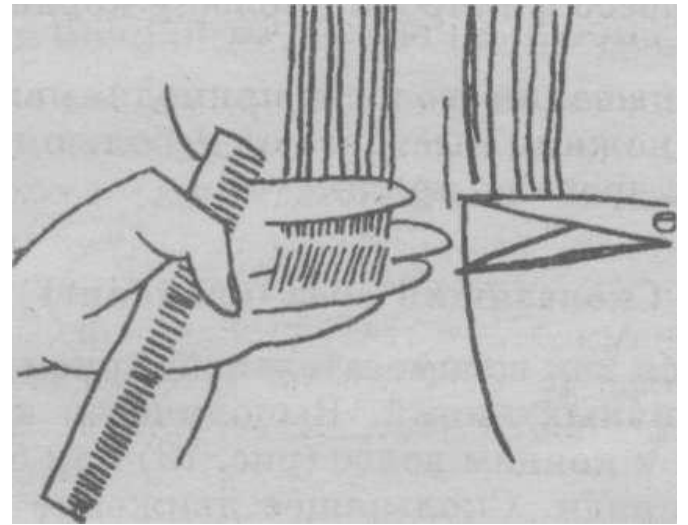
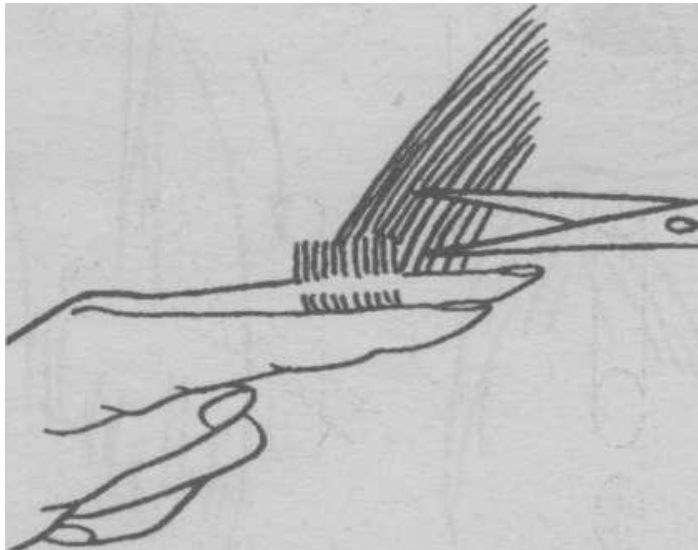
выполняется при развороте пряди на себя.

- Сечение волоса овальное.
- Внутренний слой волос длиннее чем внешний.
- Концы волос при укладке лежат вверх.

Внешний срез волос

- При выполнении внешнего среза прядь срезают с наружной стороны пальцев, при этом разворачивая пальцы от себя. Он используется для получения летящего силуэта, когда верхние пряди короче нижних.





Зубчатый срез (пойнтинг)

выполняется кончиками прямых ножниц в направлении от кончиков к корню волос глубиной 0,5-4 см. срезают в виде бахромы с тыльной стороны ладони.

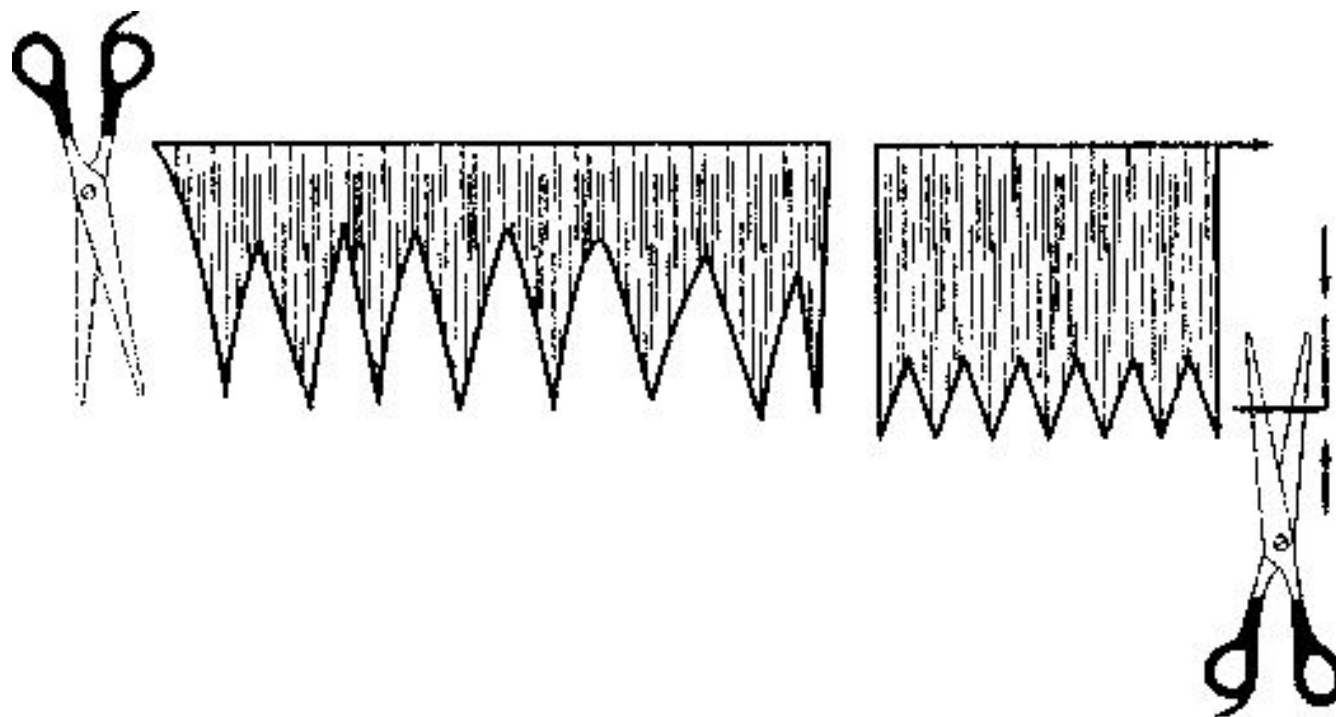


Рис. 5.14. Зубчатый срез пойнтинг

- Сечение волоса овальное.

- Применяется для одновременного укорачивания и прореживания волос.
- Прядь оттягивают под тем же углом что и при стрижке.
- **Пойнтинг** (от англ. point - кончик) зачастую является не только приемом отделки уже произведенной стрижки, но и основным приемом выполнения работы.

Пойнтирование

- Применяется сейчас очень широко. Этот способ обеспечивает одновременно укорачивание и филировку волос, причем линия среза получается похожей на бахрому. Такой срез не только служит для моделирования прически, но и делает волосы более пышными. Выполнить пойнтирование можно как на пальцах, так и на расческе.





Точечный срез (пойнкат)

выполняется кончиками прямых ножниц расположенных перпендикулярно пряди глубиной 1-2 см.

- Сечение волоса круглое.
- Применяется для прореживания волос.
- Прядь оттягивают под углом к поверхности головы.
- Срезают волосы равномерно нужной длины.

Точечный срез – пойнткат.

- Применяется для прореживания волос. Выполняется кончиками прямых ножниц расположенных перпендикулярно пряди глубиной 1-2 мм.



Скользящий срез (слайсинг)

выполняется при движении полураскрытыми ножницами или бритвой от корня к кончикам волос.

Применяется для создания линии стрижки или уменьшения густоты волос.

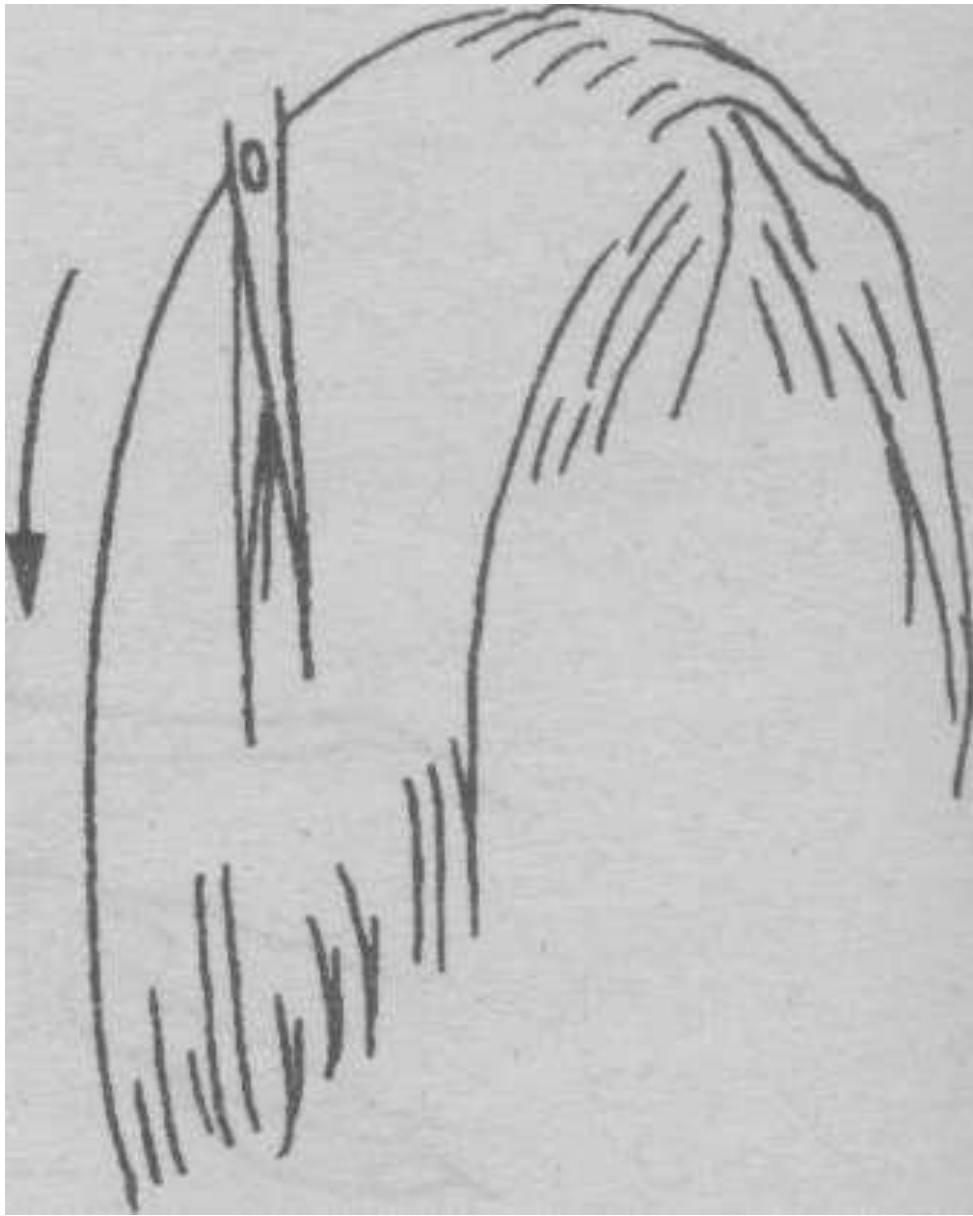
□ Сечение волоса вытянутый овал.

- Внутренний - вводят полотна ножниц во внутрь пряди волос.
- Внешний - полотна ножниц срезают внешний слой пряди волос.

Слайсинг

- Это скользящий срез, который выполняется прямыми ножницами или бритвой. Слайсинг выполняется ножницами и делается по сухим волосам. Ножницы держат практически параллельно волосам и выполняют скользящее движение, направленное от корней к концам волос, начиная стрижку на любой высоте пряди.





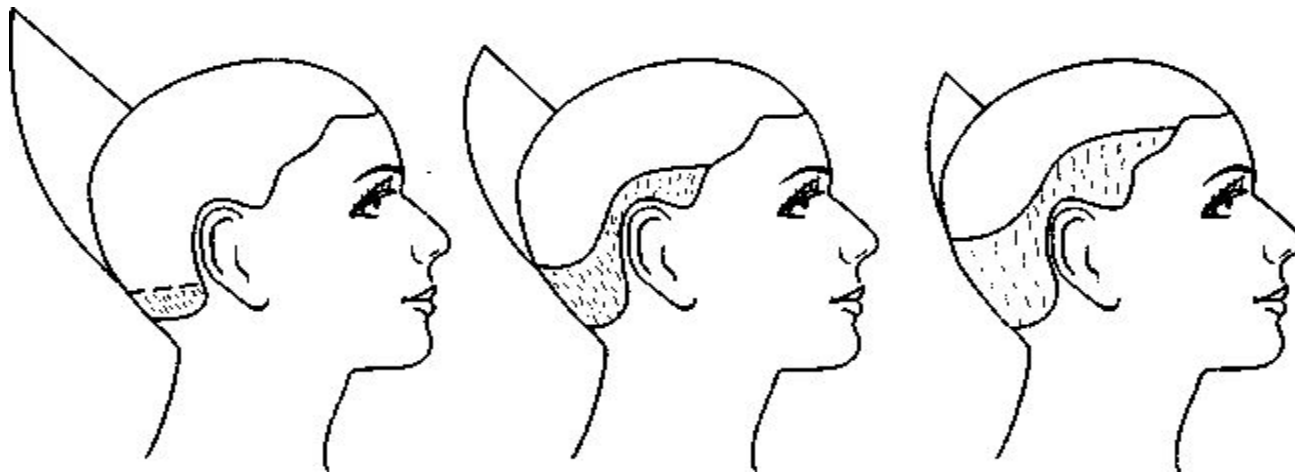
Операции стрижки ВОЛОС

- Сведение волос на нет
- Тушевка
- Филировка
- Снятие волос на пальцах
- Окантовка

Сведение «на нет»

Плавное постепенное изменение длинных волос от самых длинных на Тз и ВЗз к самым коротким на ВЗ и НЗз по краю их роста.

***а** — при длине волос на Тз 6 — 8 см; **б** — при длине волос на Тз 3 — 5 см; **в** — при длине волос на Тз 1—2 см*



Выполняется при помощи машинки с насадкой, машинки и расческой, ножниц и расчески

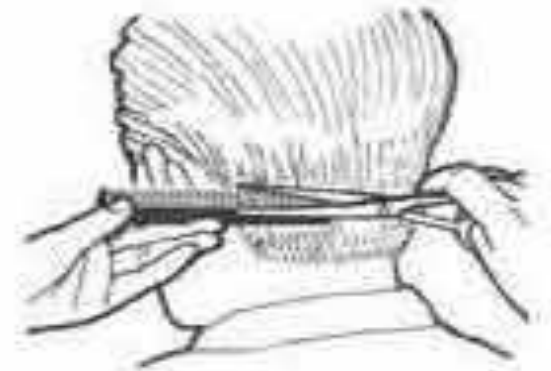
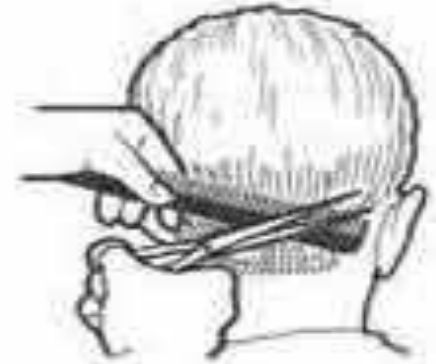


Рис. 63. Сведение волос «на нет» ножницами

Тушевка

Получение плавного перехода от коротких к длинным волосам, выполняются на любом участке головы, при помощи

- прямых ножниц и расчески
- филировочных ножниц и расчески
- машинки и расчески



Филировка

это прореживание волос

Выполняется на отделенных участках или по всей голове: на кончиках волос, по всей длине волос у корня волос.

При помощи: простых ножниц, филировочных, филировочной или просто бритвой, машинкой.

Выщипывание волос

- Основной прием при выполнении прикорневой филировки (разрежения волос для создания объема прически). Однако приемом выщипывания можно обрабатывать пряди на разной высоте и при моделировании стрижки. Выполняется выщипывание с помощью расчески и прямых ножниц. Волосы приподнимают расческой и выстригают кончиками ножниц на нужных уровнях нужное количество. Можно держать волосы рукой.



Срезание крученных прядей волос

- Можно производить прямым срезом прямыми ножницами, филировочными ножницами на разной высоте, скользящим срезом.
- Результат срезания крученой пряди - своеобразная филировка концов волос.
- Однако имейте в виду, что этот результат зависит и от толщины скрученной пряди, и от высоты, на которой вы делаете срез, и от инструмента, которым вы выполняете стрижку.



Срезание крученой пряди
волос скользящим срезом



Срезание крученой пряди
прямым срезом при
окантовке волос



a)



б)

Срезание крученой пряди прямым срезом:
перпендикулярно (а) и параллельно (б) волосам

Снятие волос на пальцах.

Это операция стрижки при которой выполняется укорачивание волос по всей голове или на отдельных её участках.

Бывает: с отделением прядей волос, без отделения прядей волос.

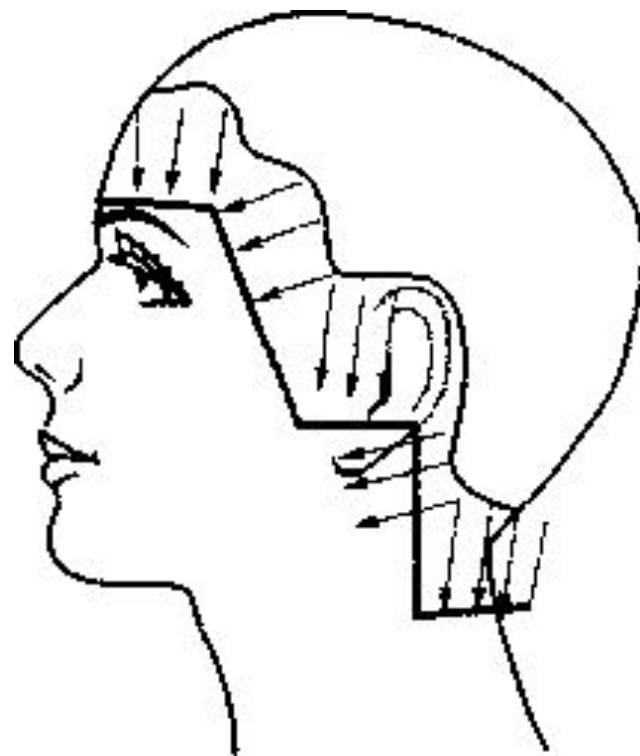
Выполняется прямыми ножницами и расческой.

Окантовка

Чаще всего заключительная операция стрижки при которой волосам придается окончательный непрерывный контур различной линией, ограничивающий их по всему краю роста волос

Виды: окантовка челки, висков, шеи.

Выполняется при помощи прямых, филировочных ножниц, машинкой, бритвой.



Направление отчеса волос при выполнении окантовки

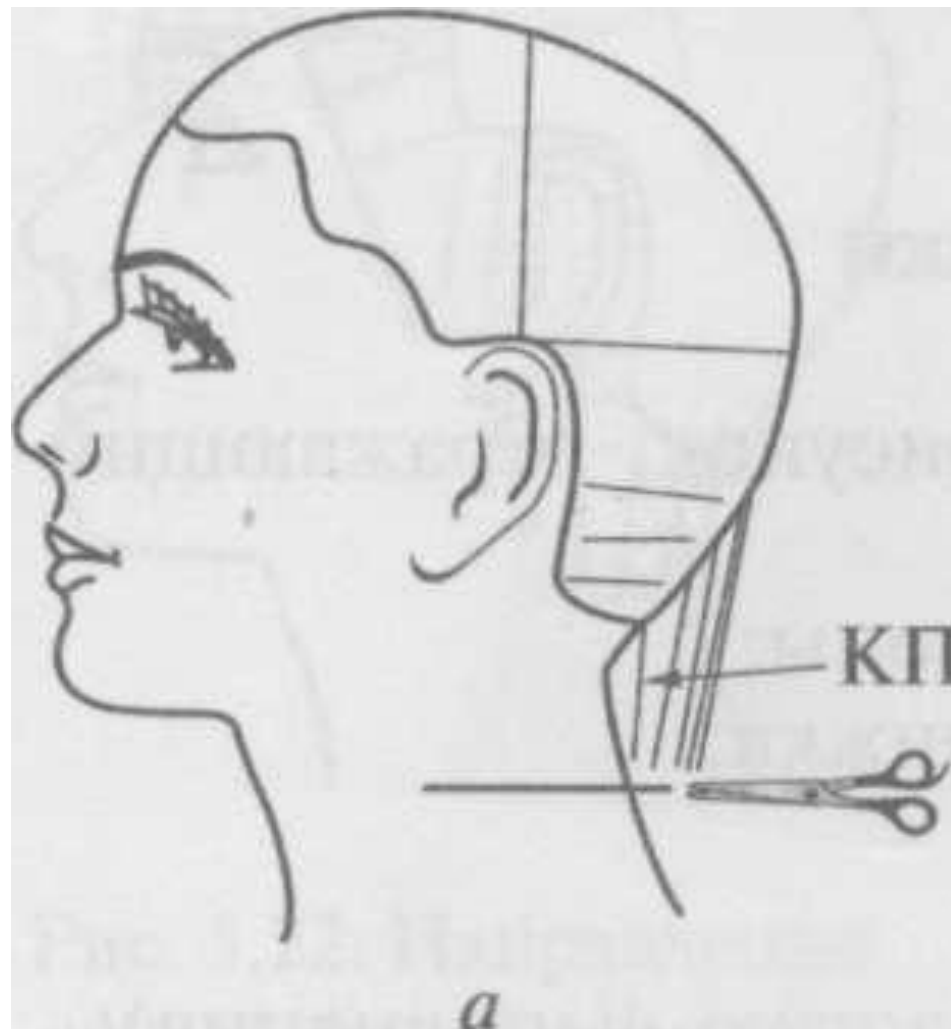
Методы стрижки

- Наложение пряди на прядь
 - Прядь за прядью
 - Метод ступенчатой стрижки
 - Метод свободной руки

Метод наложения пряди на прядь

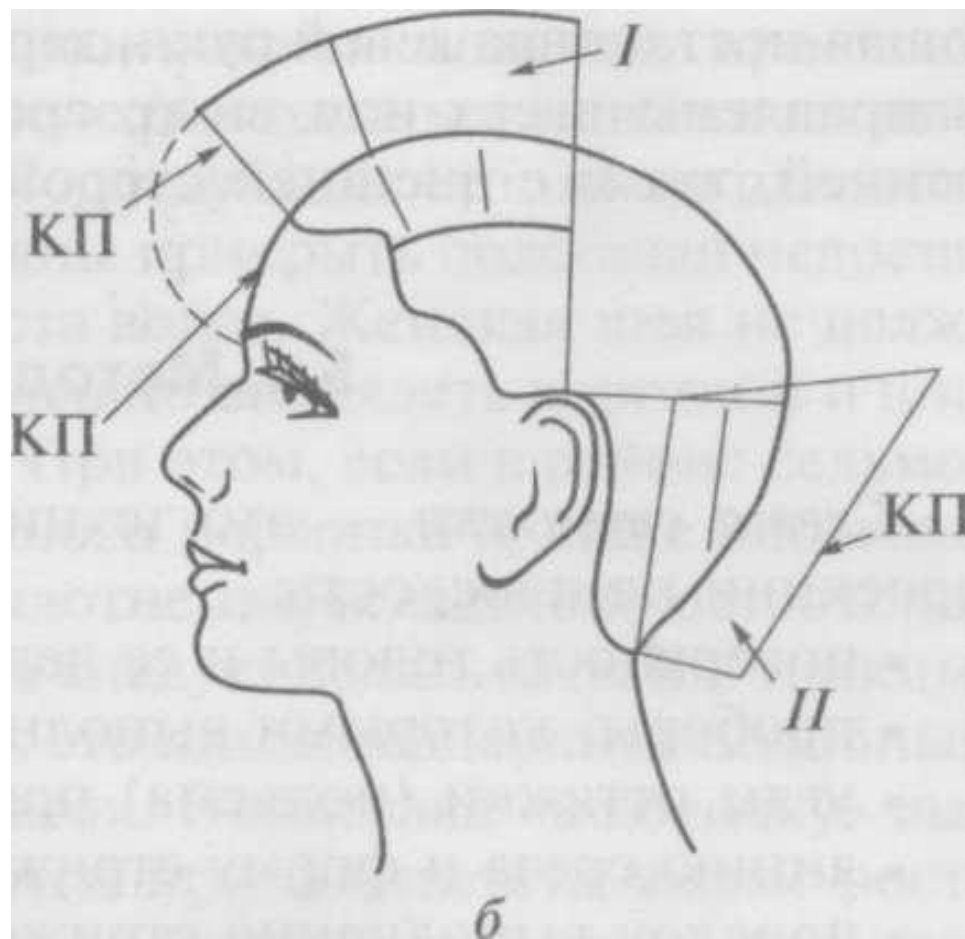
Контрольная прядь
неподвижна

Контрольная прядь
подвижна



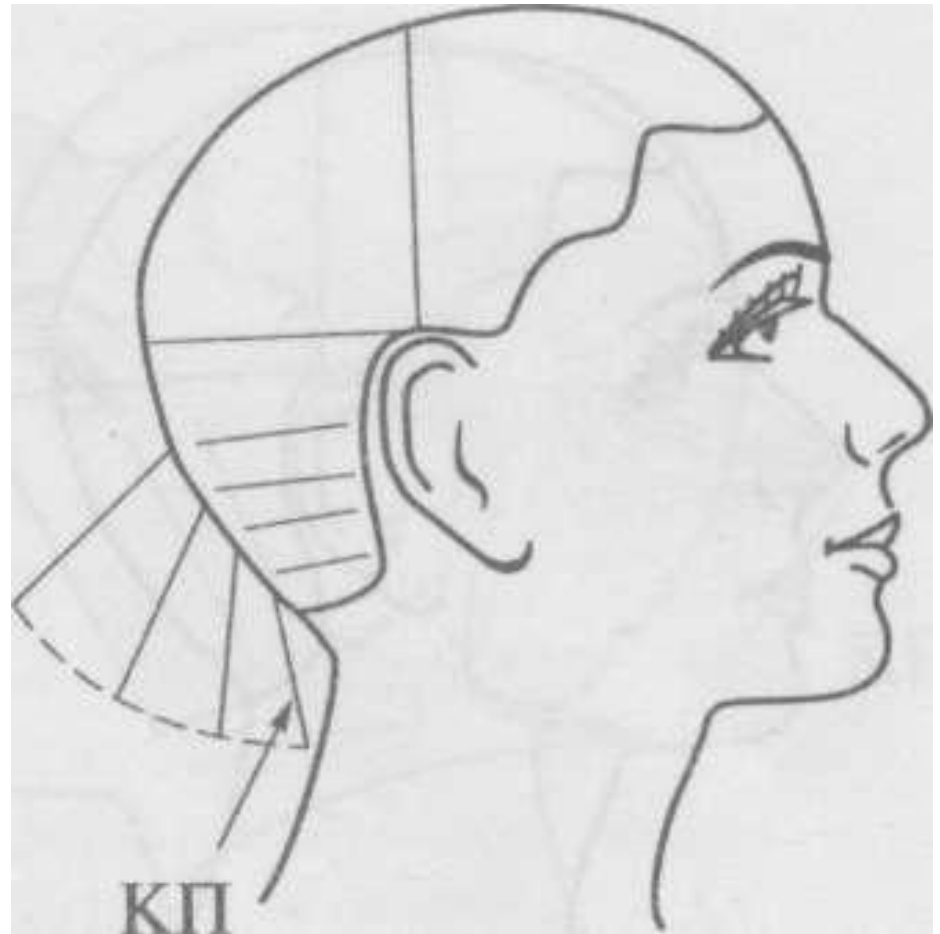
Метод прядь за прядью

Контрольная
прядь подвижная



Метод ступенчатой стрижки

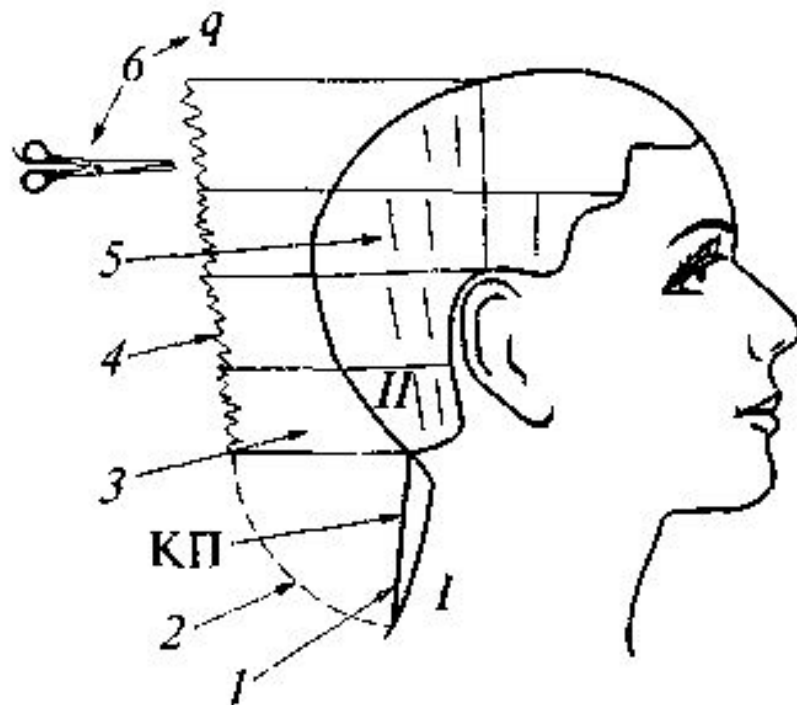
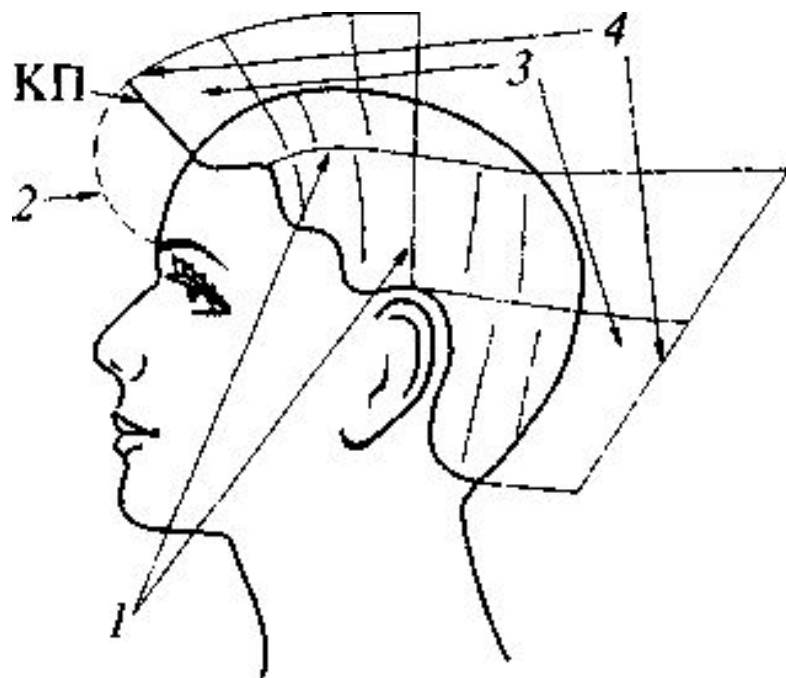
Каждая последующая прядь стрижется с увеличением угла оттяжки от 0 КП до 90 при этом. Каждая последующая прядь короче предыдущей. Срезы прямой, зубчатый, точечный выполняется с внутренней стороны ладони



Метод свободной руки

- Применяется при выполнении скользящего среза и при работе с бритвой

- ***Схема стрижки*** — это технический рисунок, отражающий в проекции на плоскость:
- • поверхность головы и ее деление на зоны;
- • проборы, которыми выполняется стрижка;
- • углы оттяжки (подъема) прядей;
- • линию среза и форму стрижки;
- • порядок выполнения стрижки (технологию выполнения);
- • применяемые инструменты.
- Схема приводится в профиль и анфас. Иногда необходима проекция затылка. При асимметричных стрижках показывают схему в профиль справа и слева.



Фр

схема а: 1 — проборы (горизонтальные и вертикальные); 2 — разворот контрольной пряди; 3 — видимая на Z_3 и невидимая на T_3 плоскости прядей, а также угол подъема (оттяжки) пряди; 4 — линия стрижки;

схема б: I — контрольная прядь (КП) стрижется с углом оттяжки 0° ; 2 — разворот КП; I — видимая в профиль плоскость пряди; 4 — линия среза, зубчатый срез; 5 — вертикальные проборы; б — инструменты, применяемые для выполнения стрижки; I—II — последовательность выполнения стрижки