

# Аттестационная работа

Слушателя курсов повышения квалификации по программе:  
«Проектная и исследовательская деятельность как способ  
формирования метапредметных результатов обучения в  
условиях реализации ФГОС»

**Мельникова Жанна Сергеевна**

*Фамилия, имя, отчество*

**МБОУ «Гимназия №13 им Э.А. Быкова» Г. Новосибирск**

*Образовательное учреждение, район*

**На тему:  
«Экскурсия по Новосибирску для  
иностранцев»**

# Этапы работы:

- Определение темы работы
- Постановка целей и задач
- Изучение истории вопроса
- Экспериментальная часть
- Выводы



# Актуальность

- 0 Выбранная нами тема **актуальна** поскольку все чаще и чаще в наш город приезжают иностранцы и мы имеем возможность в живую пообщаться с носителями английского языка при проведении для них экскурсии
- 0 (фрагмента рассказа об одном из нескольких мест). Или же разнообразить уроки английского языка посредством применения электронной карты города при изучении темы « Страноведение»

# Цели:

- 0 Создать электронную карту с достопримечательностями Новосибирска.
- 0 Составить маршрут с ознакомительной информацией.
- 0 Узнать о пользе применения полученного продукта в школе

# Задачи:

- 0 Изучить историю основных достопримечательностей нашего города.
- 0 Посетить музеи.
- 0 Провести опрос и анкетирование среди школьников для выявления интересных для них мест в городе.
- 0 Применить полученные средства на практике.



- 0 **Объектом** исследования нами был выбран маршрут для составления экскурсии для иностранцев.
- 0 **Методика исследования**
- 0 **Описательный и сопоставительный**
- 0 **Практический**

# Гипотеза

при использовании конкретного маршрута и электронной карты города можно получить более нужную информацию и потратить меньше времени.



Подборка памятников и достопримечательностей, которые можно назвать одними из популярных по итогам анализа информации из интернет ресурсов и литературы.

## **Знаменитые памятники**

- 0 1) Сквер Славы (монумент Славы)
- 0 2) Фонтан – каскад в Первомайском сквере
- 0 3) Скульптурная композиция «Любовь»
- 0 4) Памятник А.И. Покрышкину
- 0 5) Памятник первому светофору
- 0 6) Композиция «Сибирские просторы»
- 0 7) памятники Ленину
- 0 8) Скульптурная композиция Сцена покупки
- 0 9) Цветочные часы
- 0 10) Аллея памяти призыва

Вопросы для проведения анкетирования среди учеников

:

- Напиши 5 достопримечательностей Новосибирска
- Какие места ты сам любишь посещать?
- Часто ли приезжают к нам в город иностранцы?
- Что иностранцы знают или могут знать про наш город?
- Как ты думаешь, если бы был готов и разработан маршрут экскурсии по основным местам Новосибирска, это было бы полезно? Почему?
- Ты бы хотел провести экскурсию для иностранцев?
- Что тебе для этого понадобилось бы?



# Анализ анкетирования

- 0 Аквапарк
- 0 Театр Глобус
- 0 Зоопарк
- 0 Бугринский мост
- 0 Театр Оперы и Балета
- 0 Театр «Красный факел»
- 0 Собор Александра Невского
- 0 Дом Офицеров
- 0 Цирк
- 0 Площадь Ленина

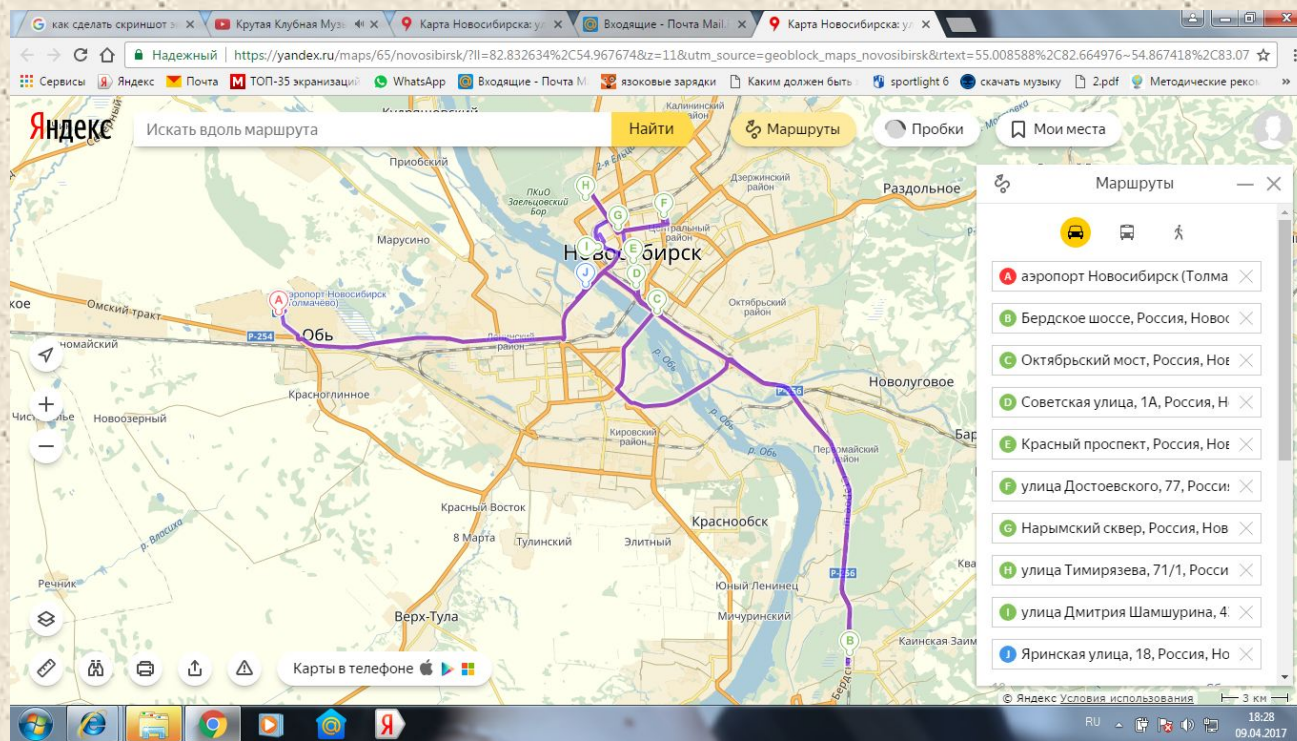
## Вывод:

По итогам опроса хочется выделить момент, что ребята плохо знают город и сами признаются в том, что молодое поколение к сожалению не так много знает о своем великом городе и о некоторых местах услышали впервые. Ребята согласны с тем, что нужно продумать какой-то маршрут по обоим берегам города, чтобы не только иностранцам показать и рассказать о красотах и величии города, но и самому молодому поколению узнать больше.

Таким образом, у нас появился свой маршрут.



<https://yandex.ru/maps/-/C6UKF81H>



## Список используемой литературы и интернет-ресурсов:

- 0 [http://nsk.novosibdom.ru/parks\\_monument\\_s](http://nsk.novosibdom.ru/parks_monument_s)
- 0 <http://fishki.net/1210574-glavnye-dostoprimechatelnosti-novosibirska.html>
- 0 <https://yandex.ru/maps?clid=2256434-903&win=230>