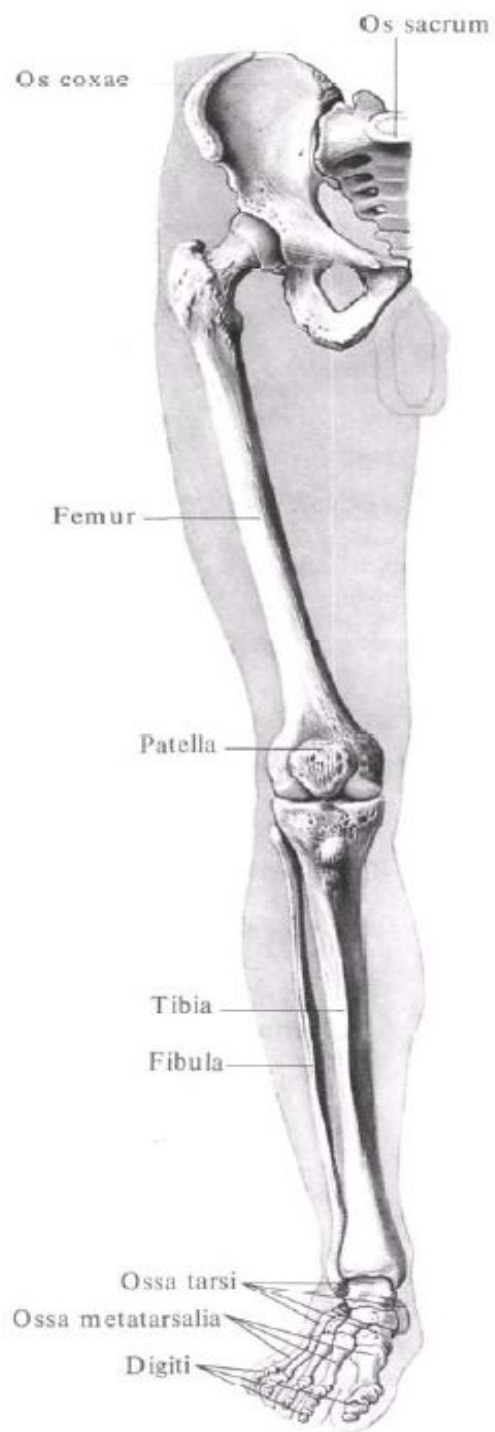
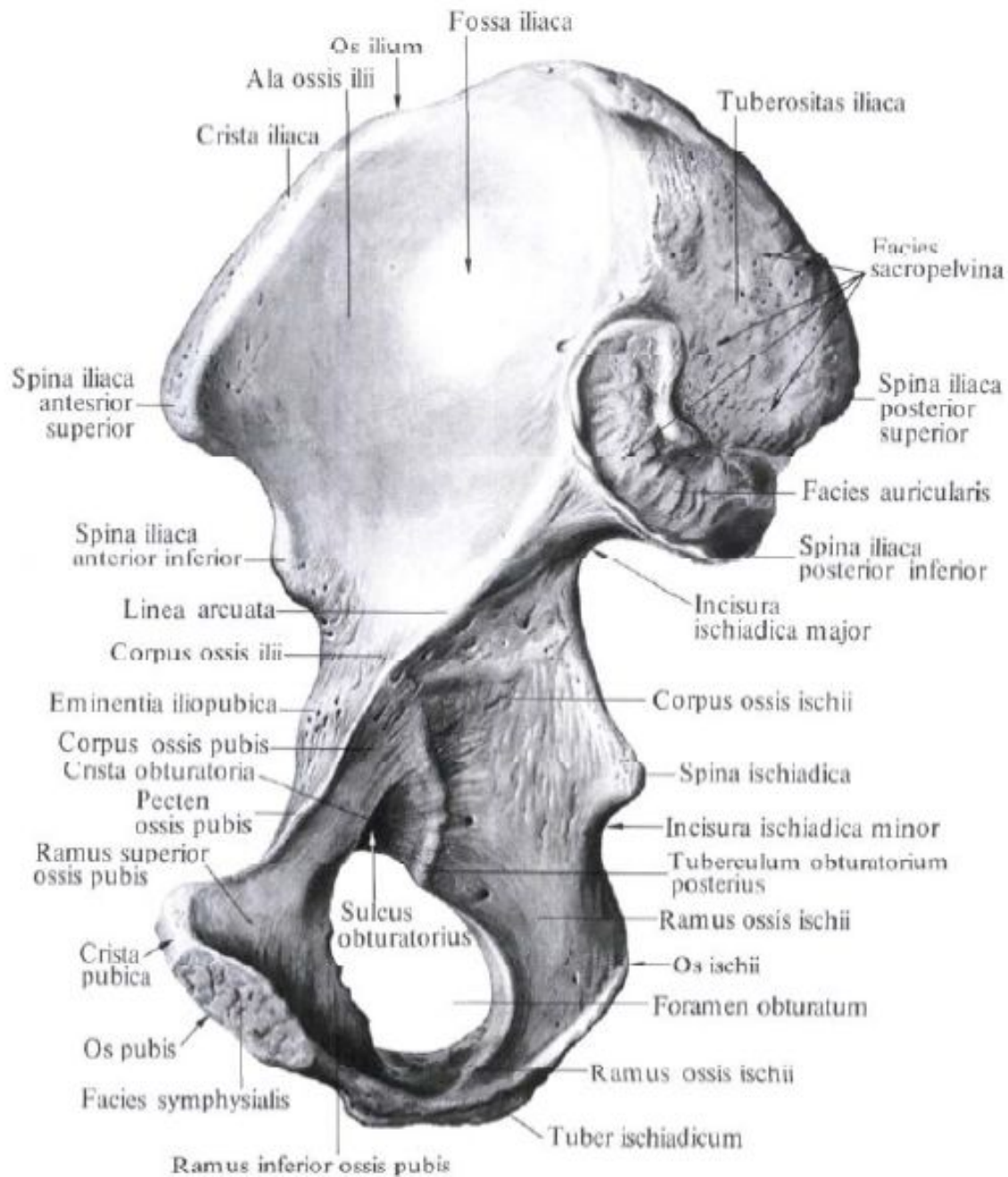
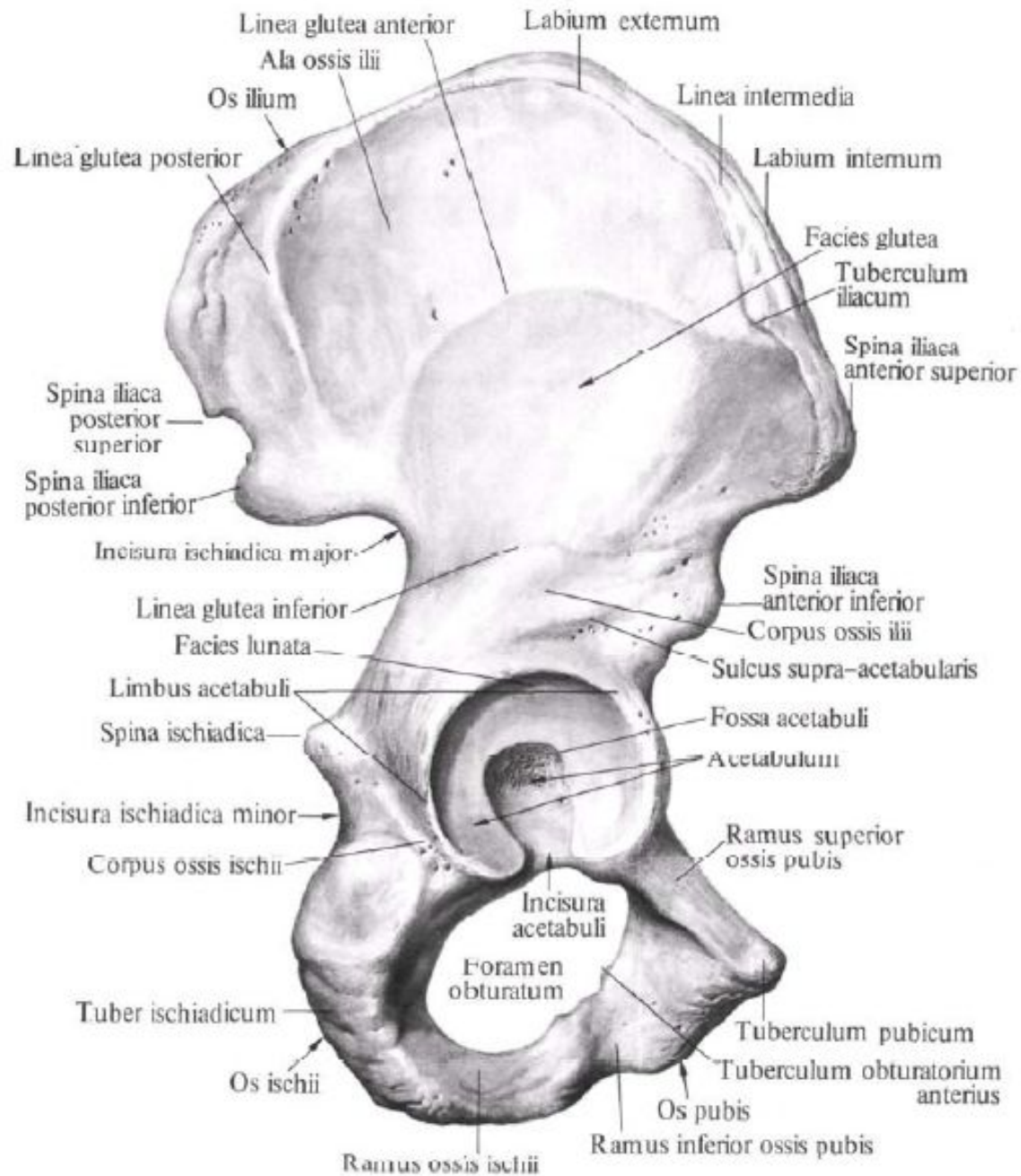


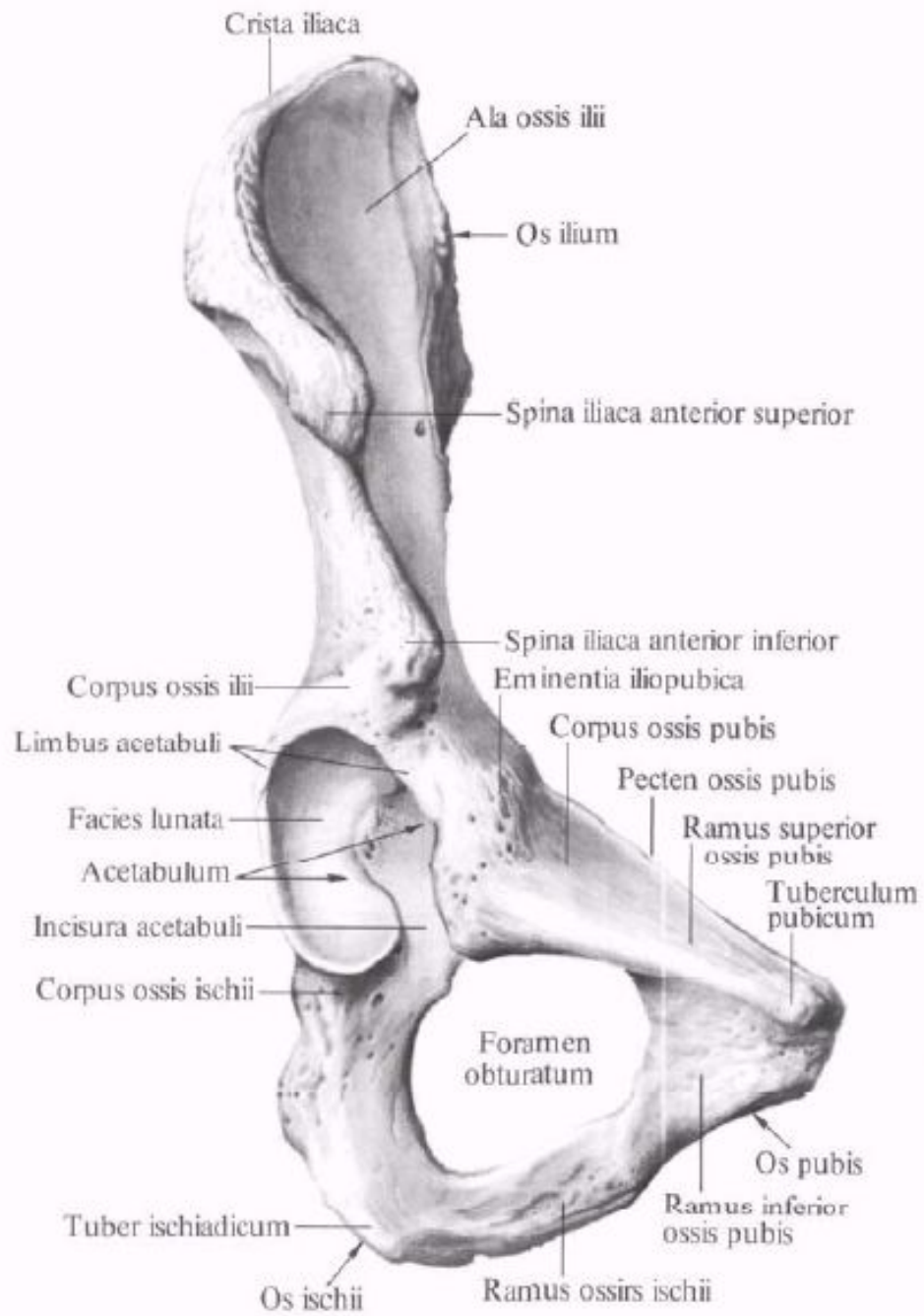
**Кости таза. Таз в целом.
Половые различия таза.
Размеры таза (большого и
малого). Бедренная кость.
Кости голени. Надколенник.
Кости стопы.**

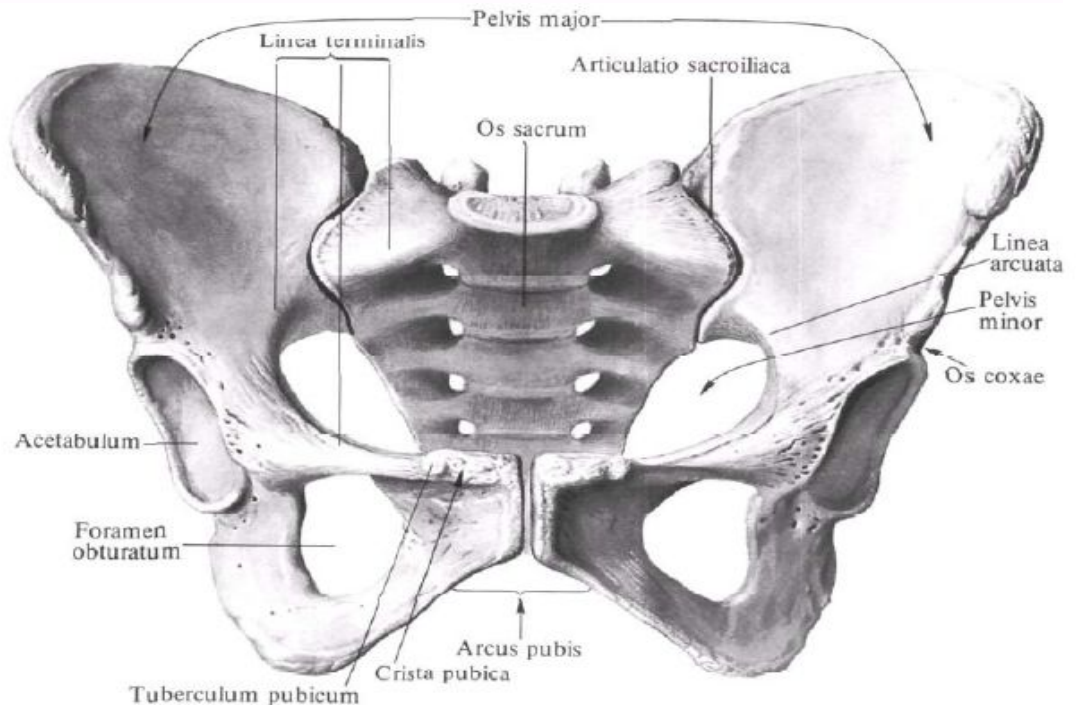
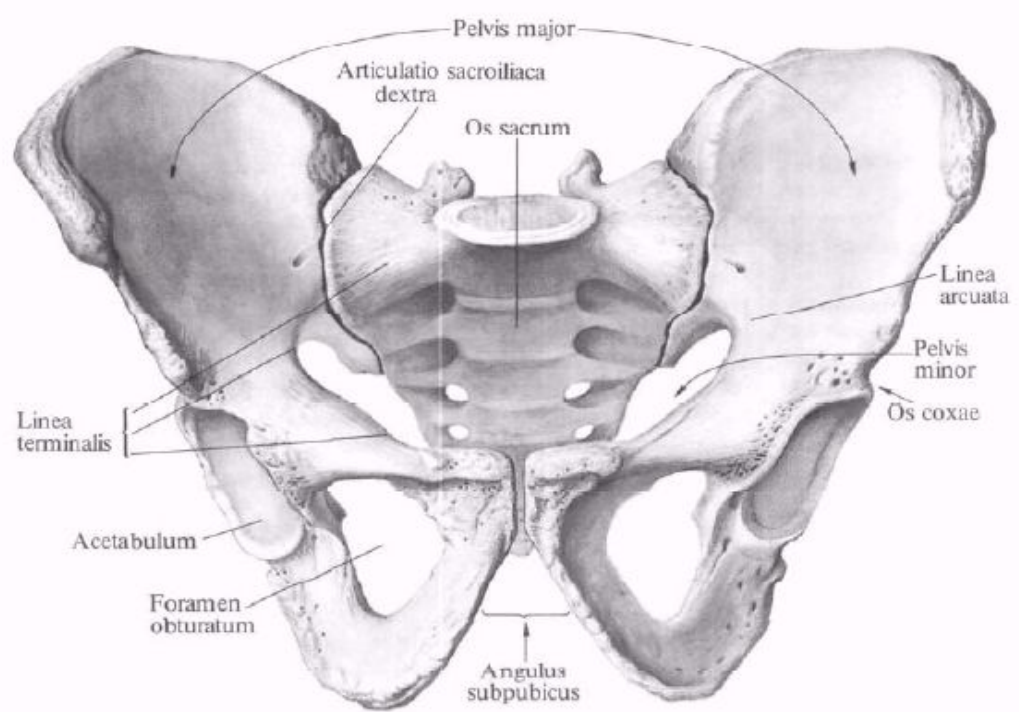
Кости таза. Таз в целом. Половые различия таза. Размеры таза (большого и малого). Бедренная кость.

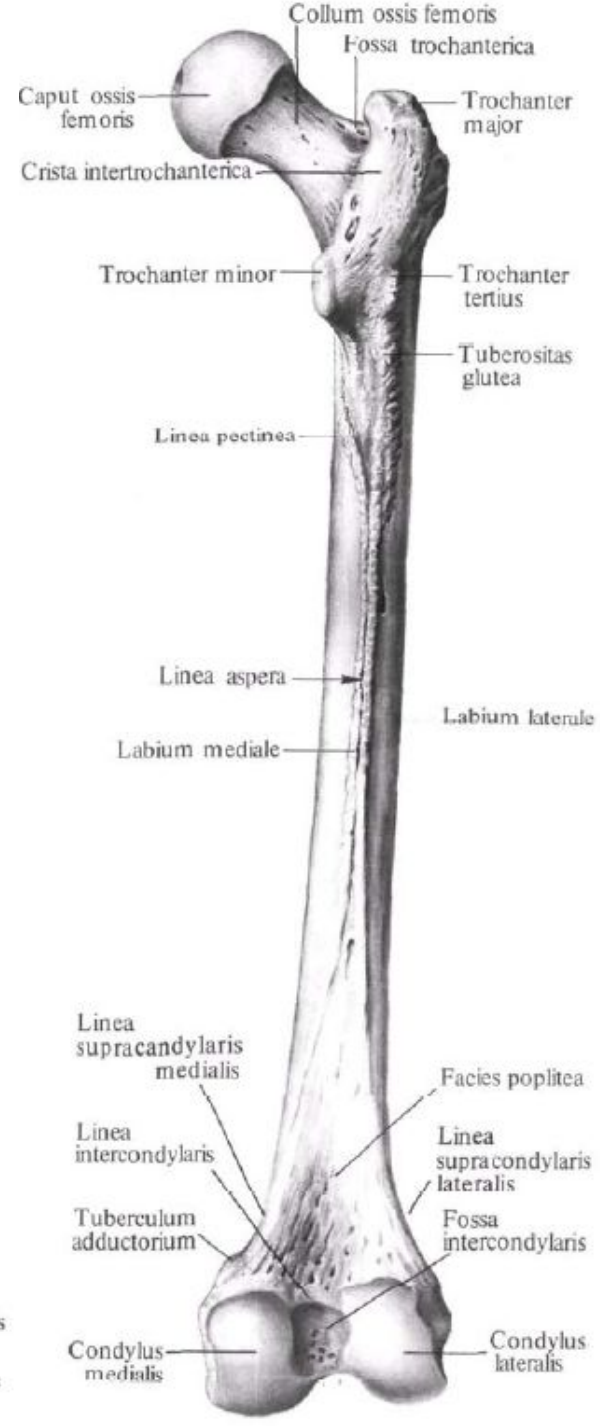
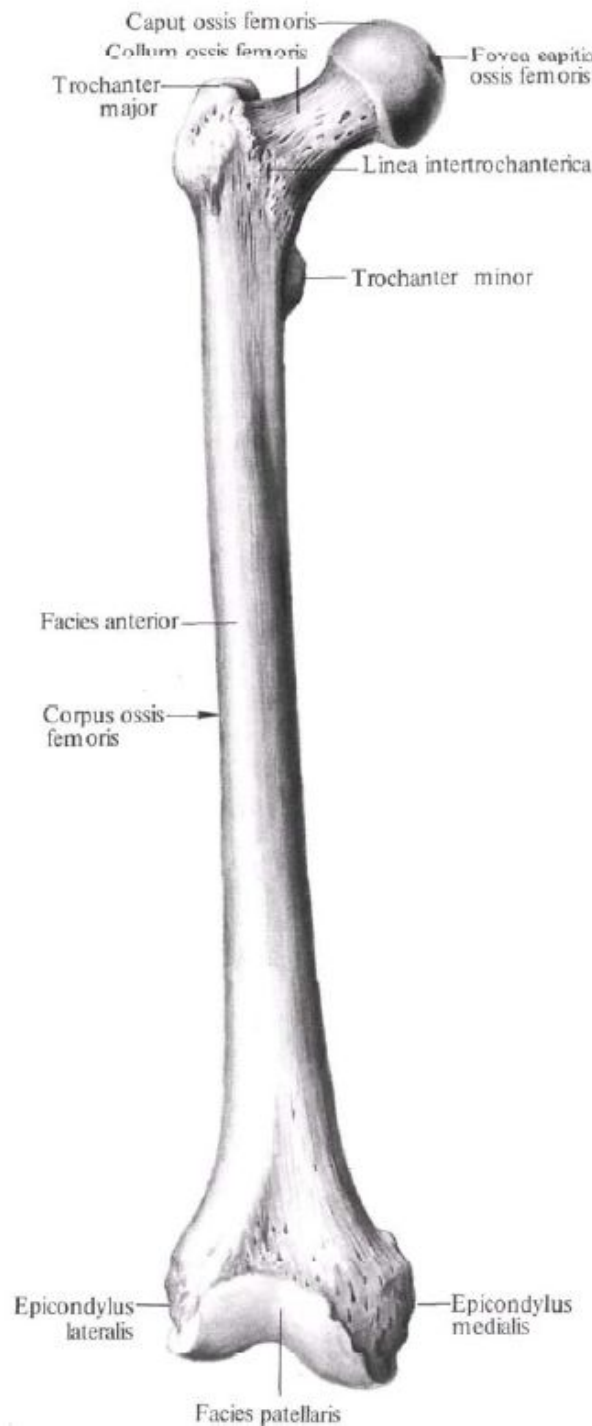






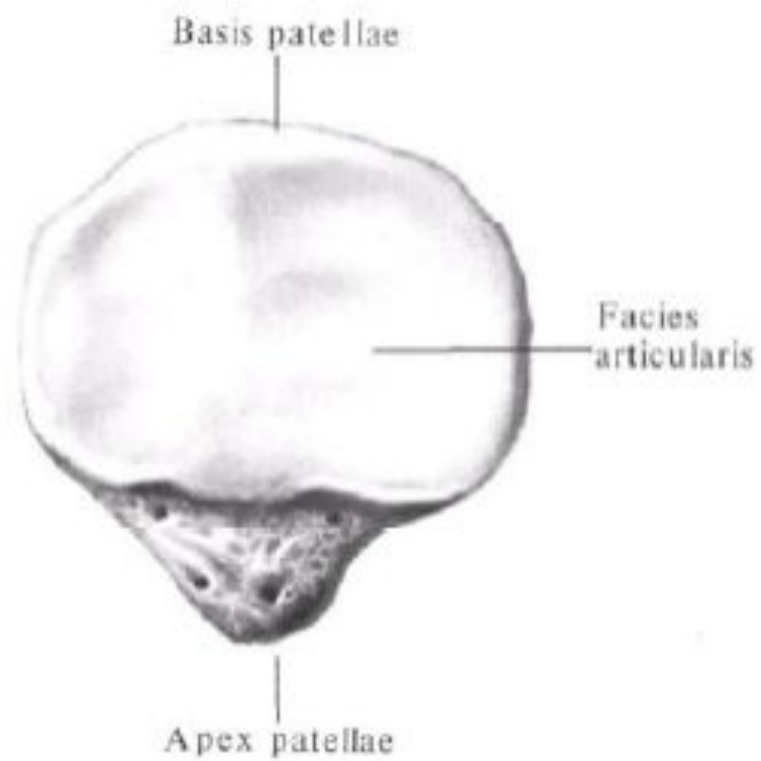
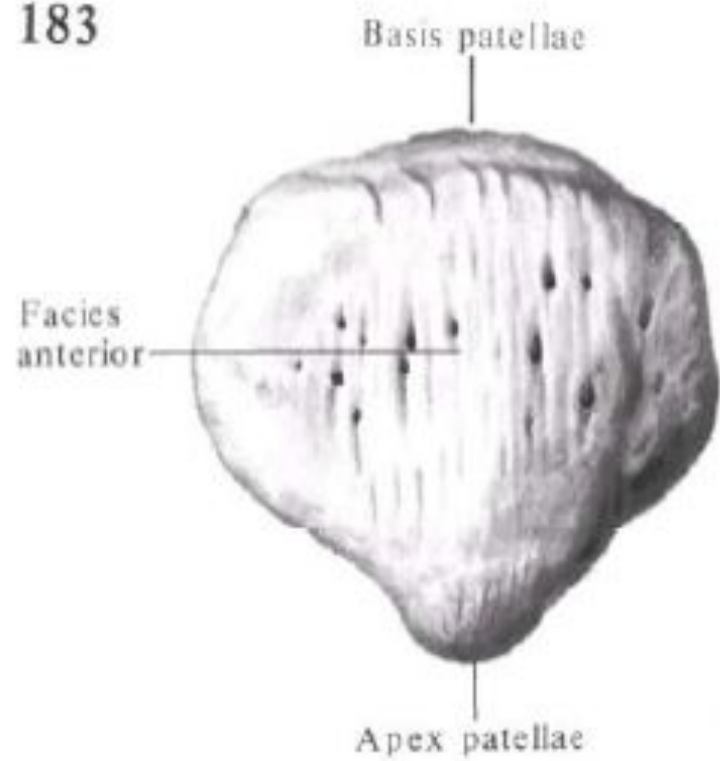


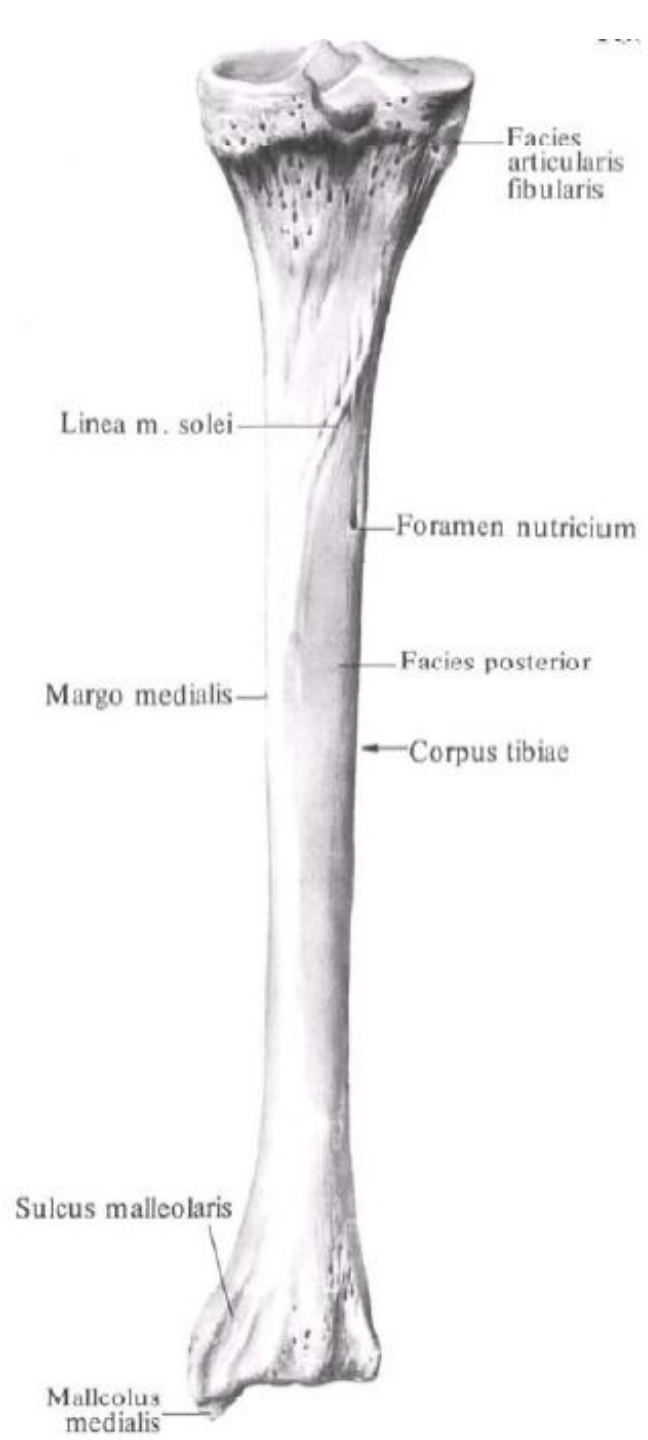
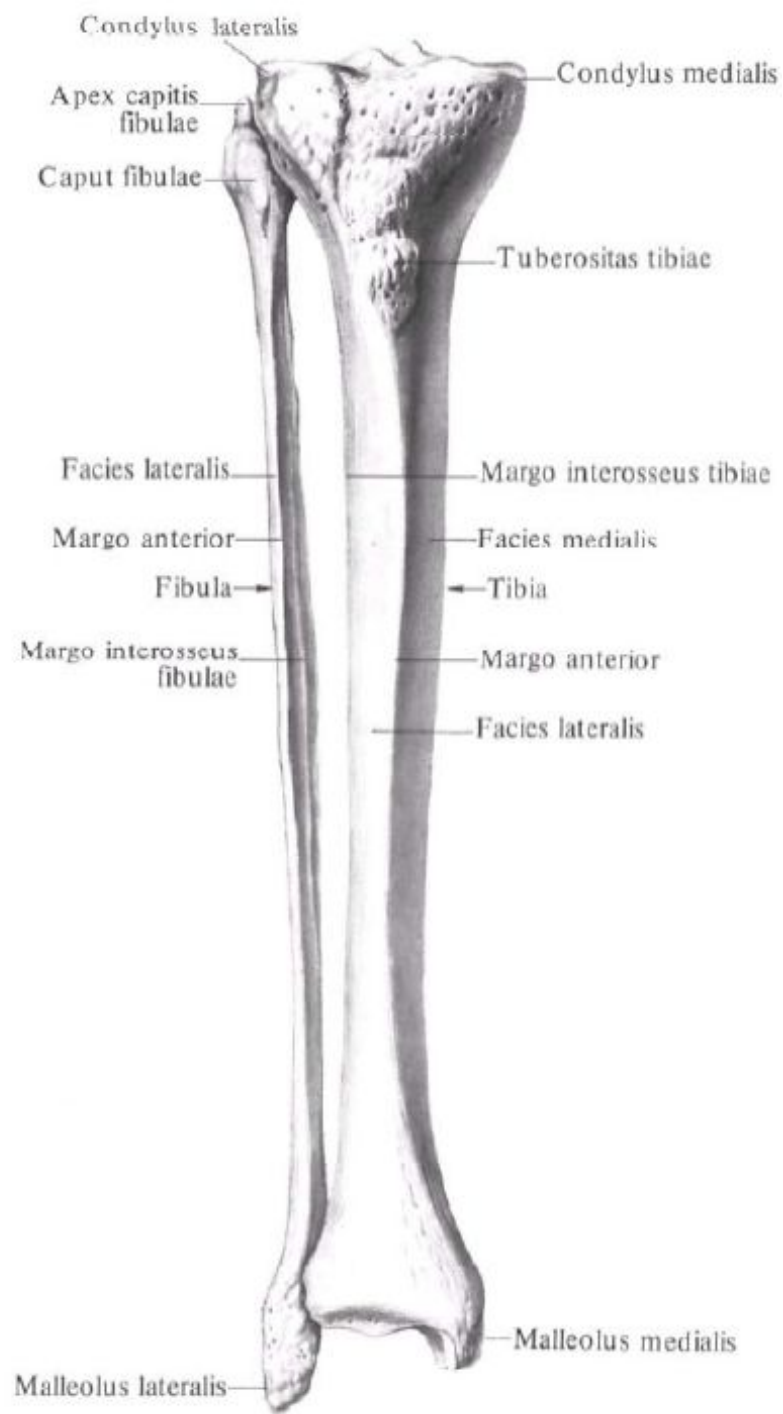


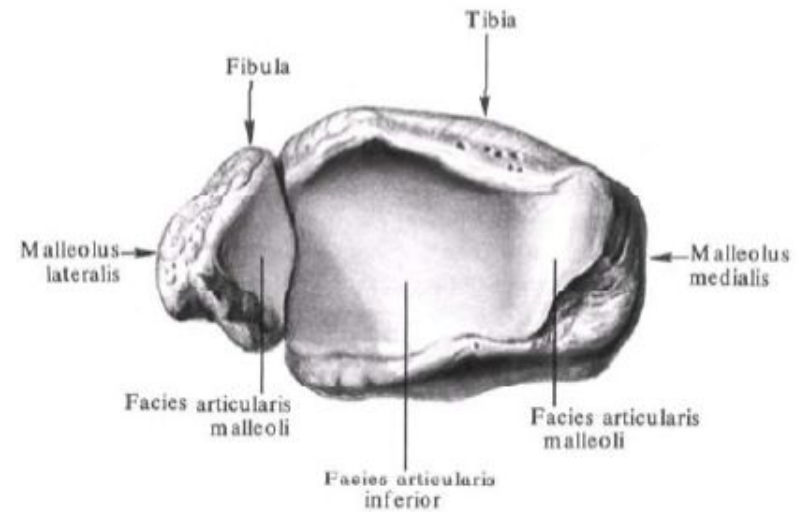
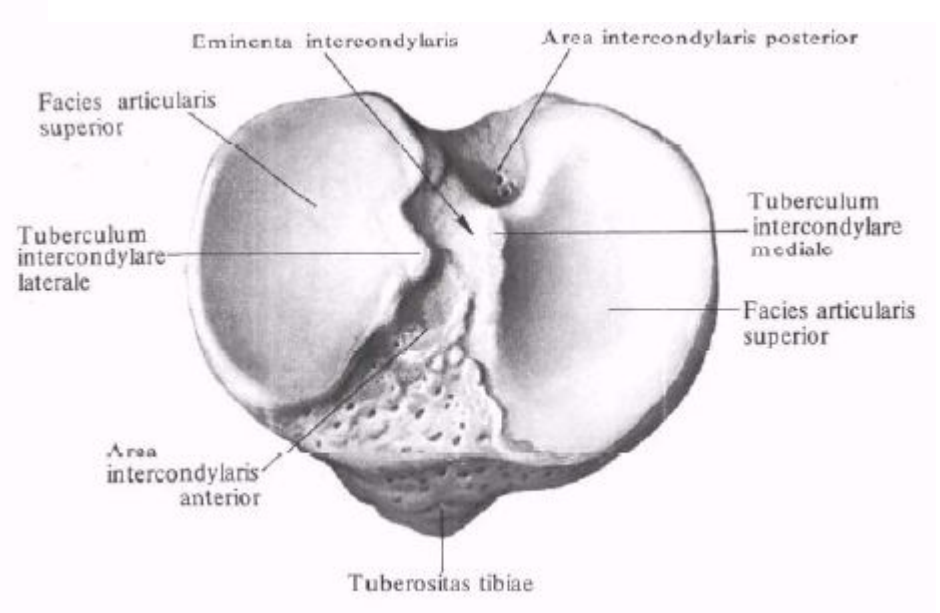
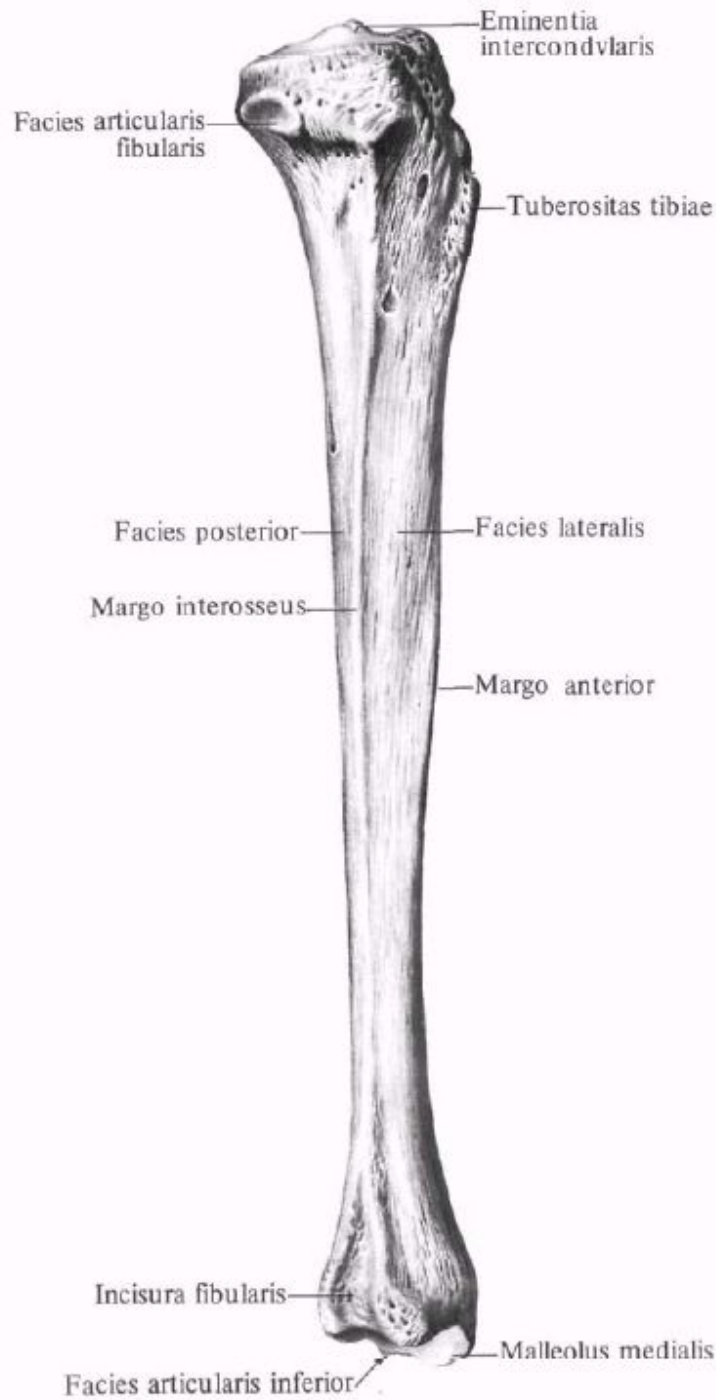


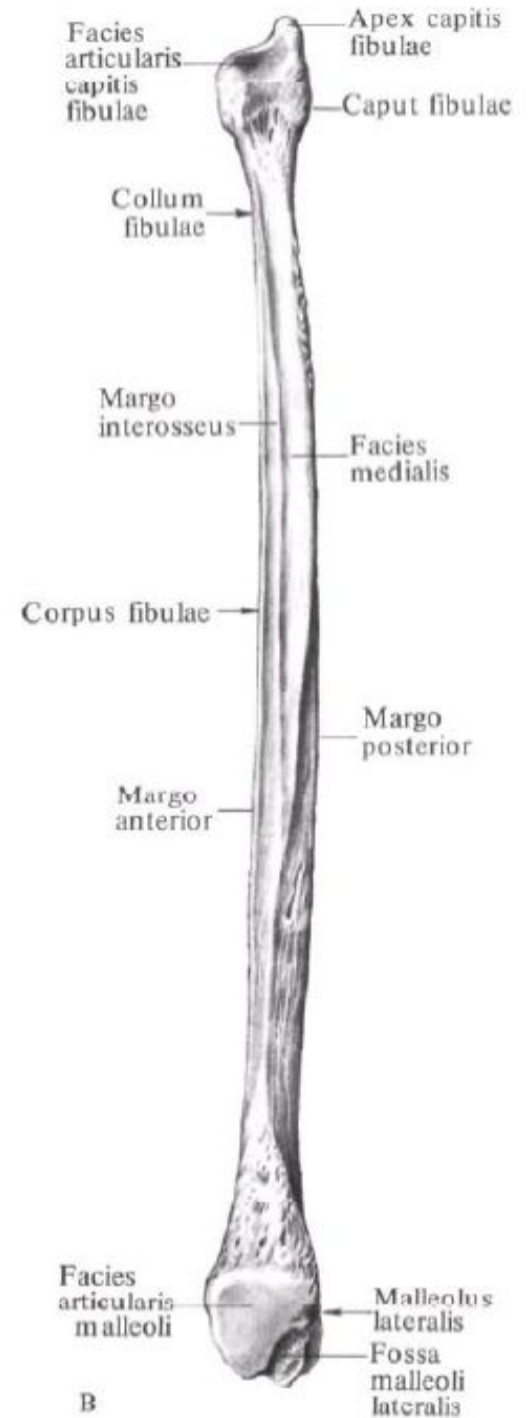
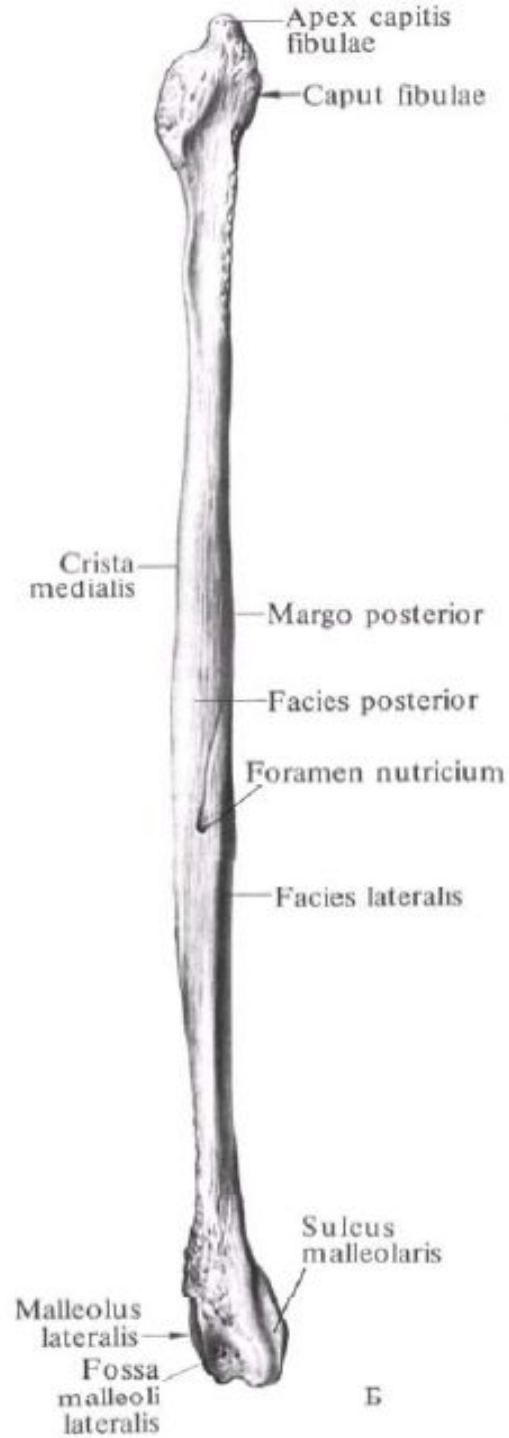
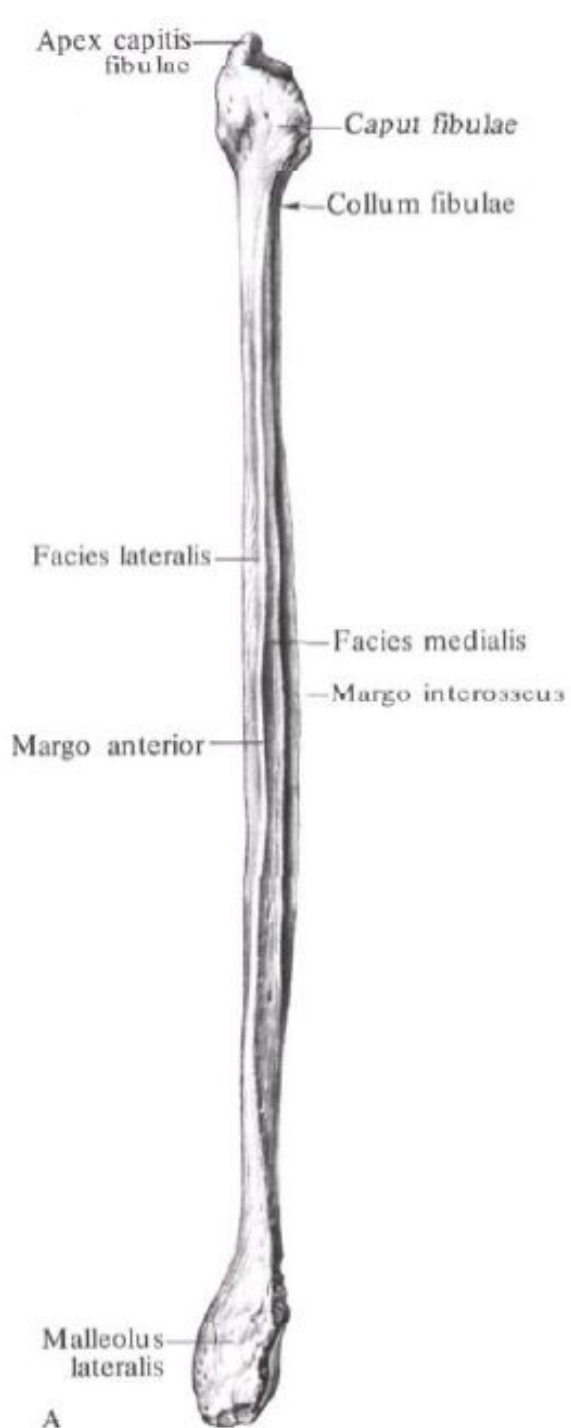
Кости голени. Надколенник. Кости
СТОПЫ.

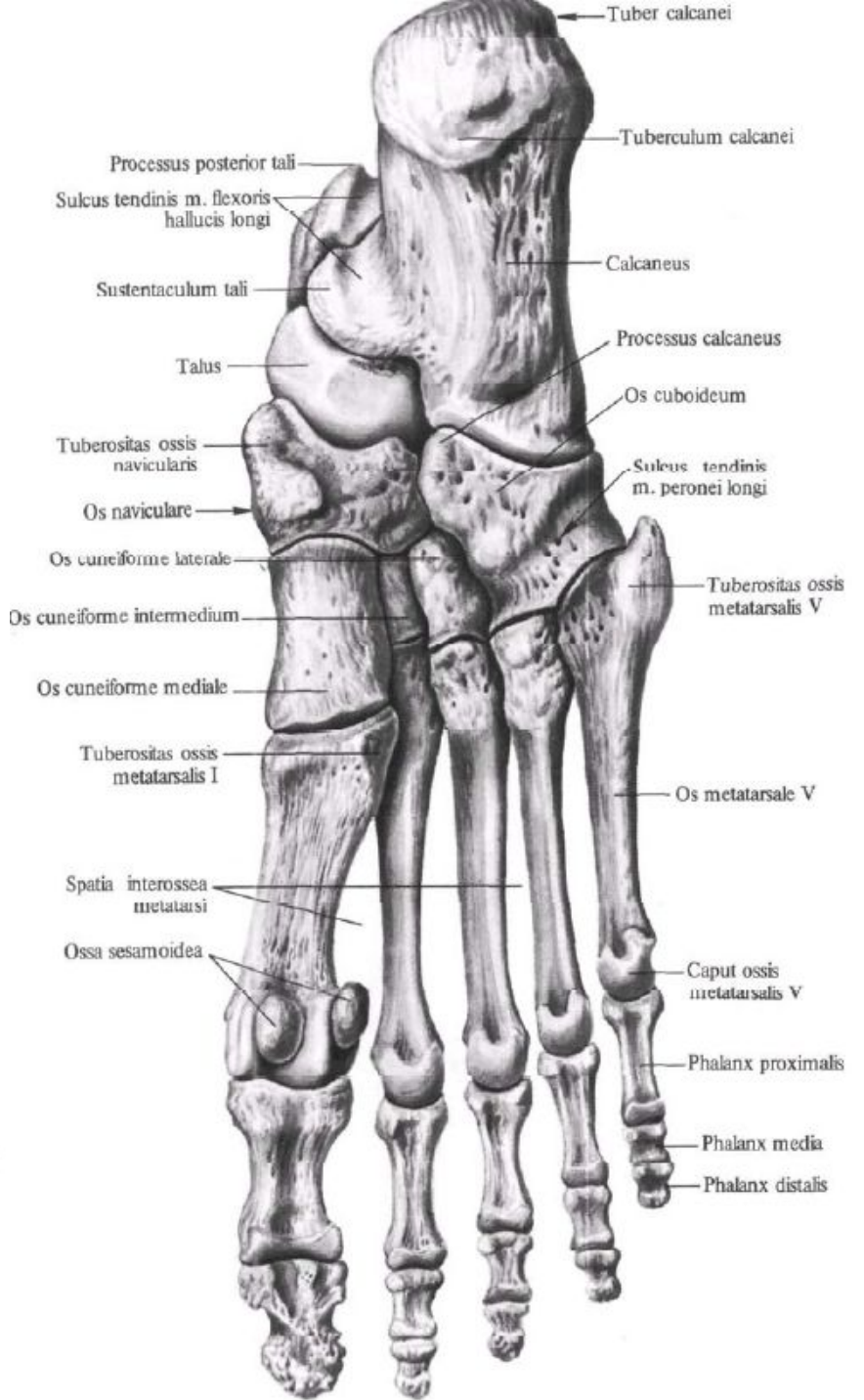
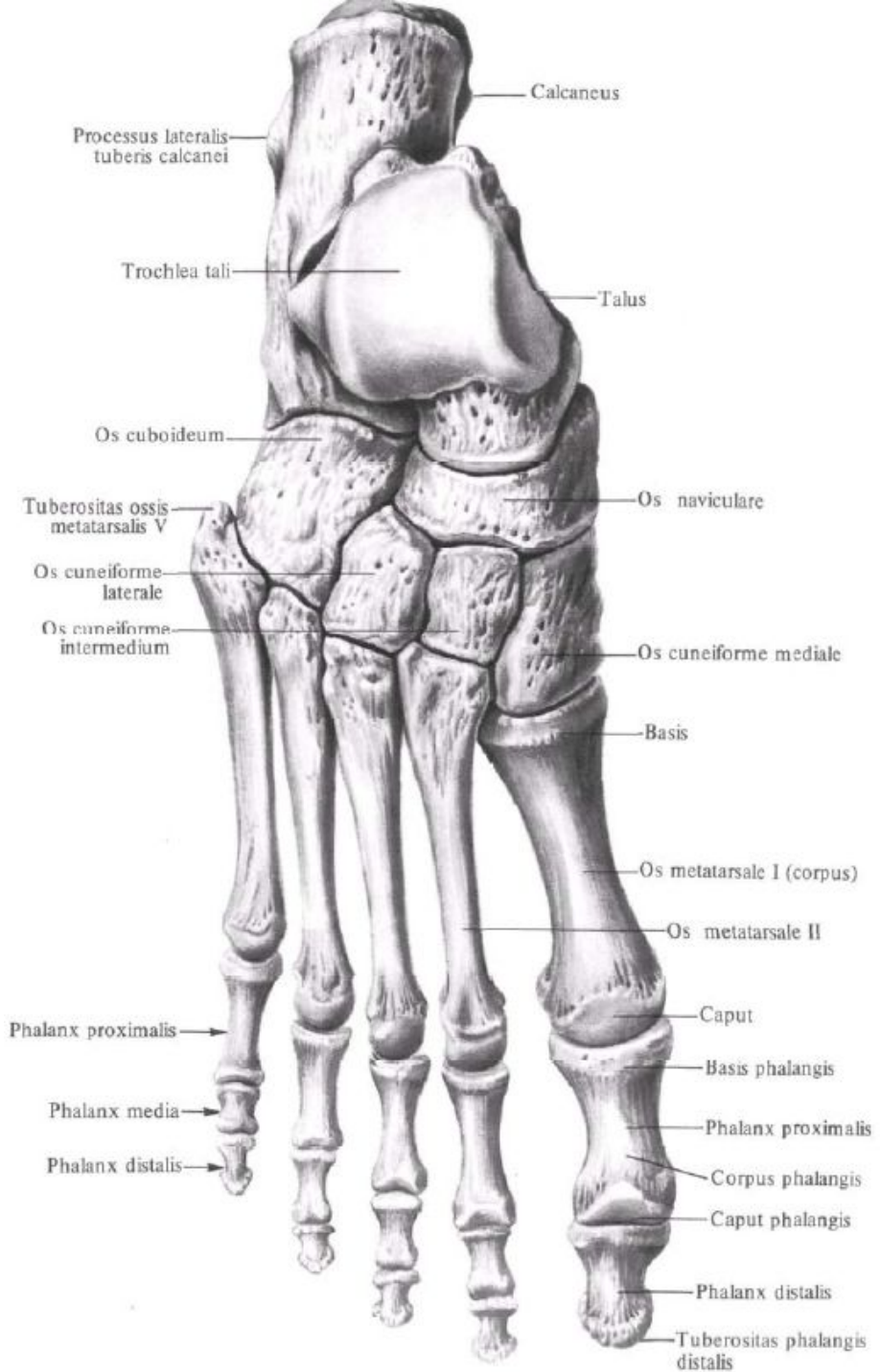
183

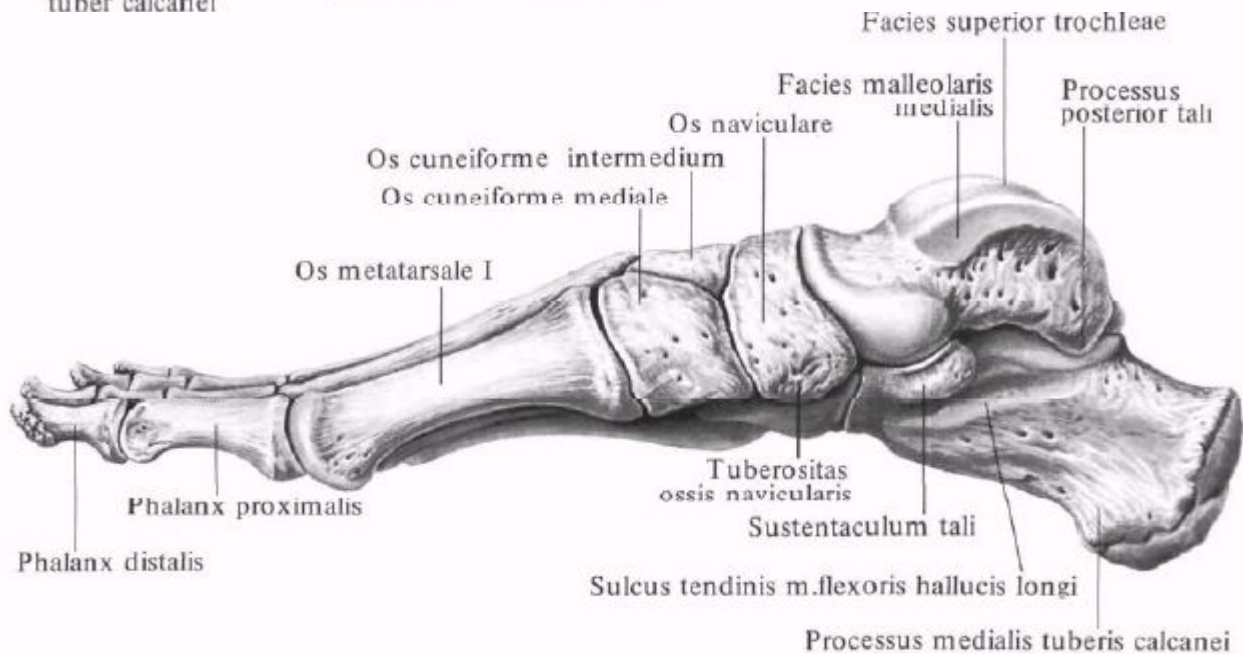
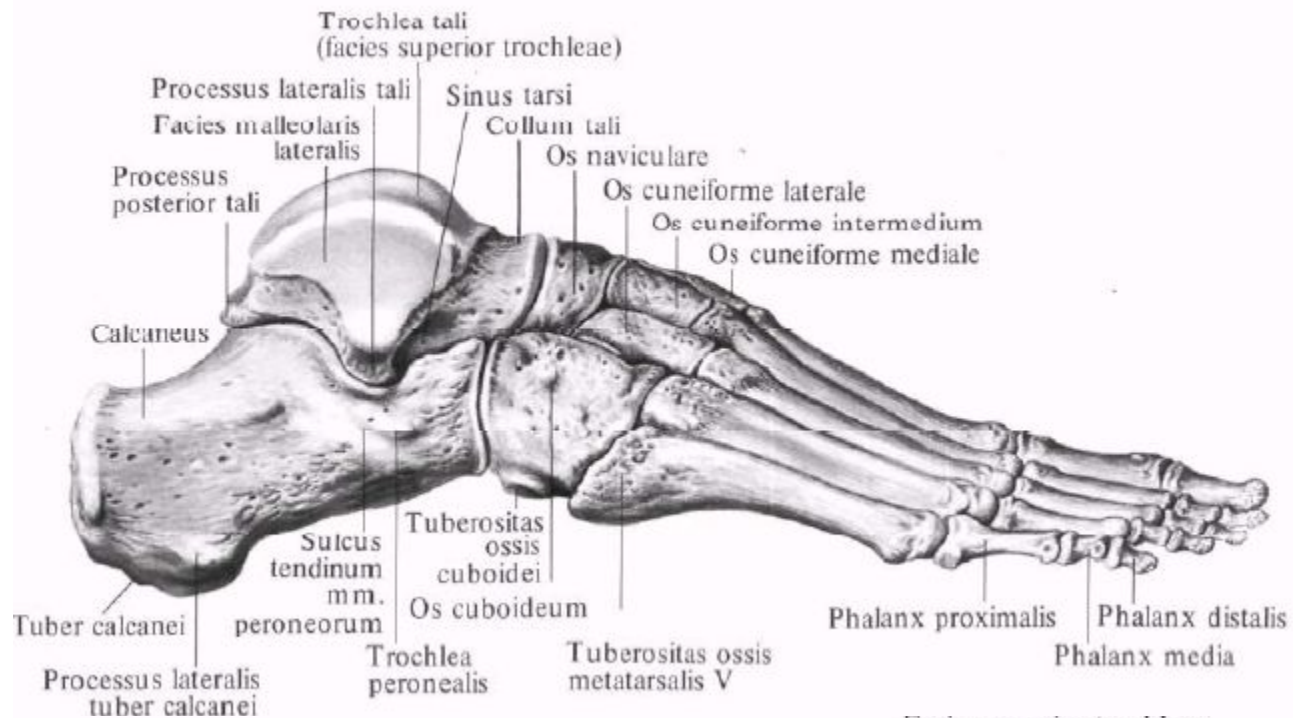


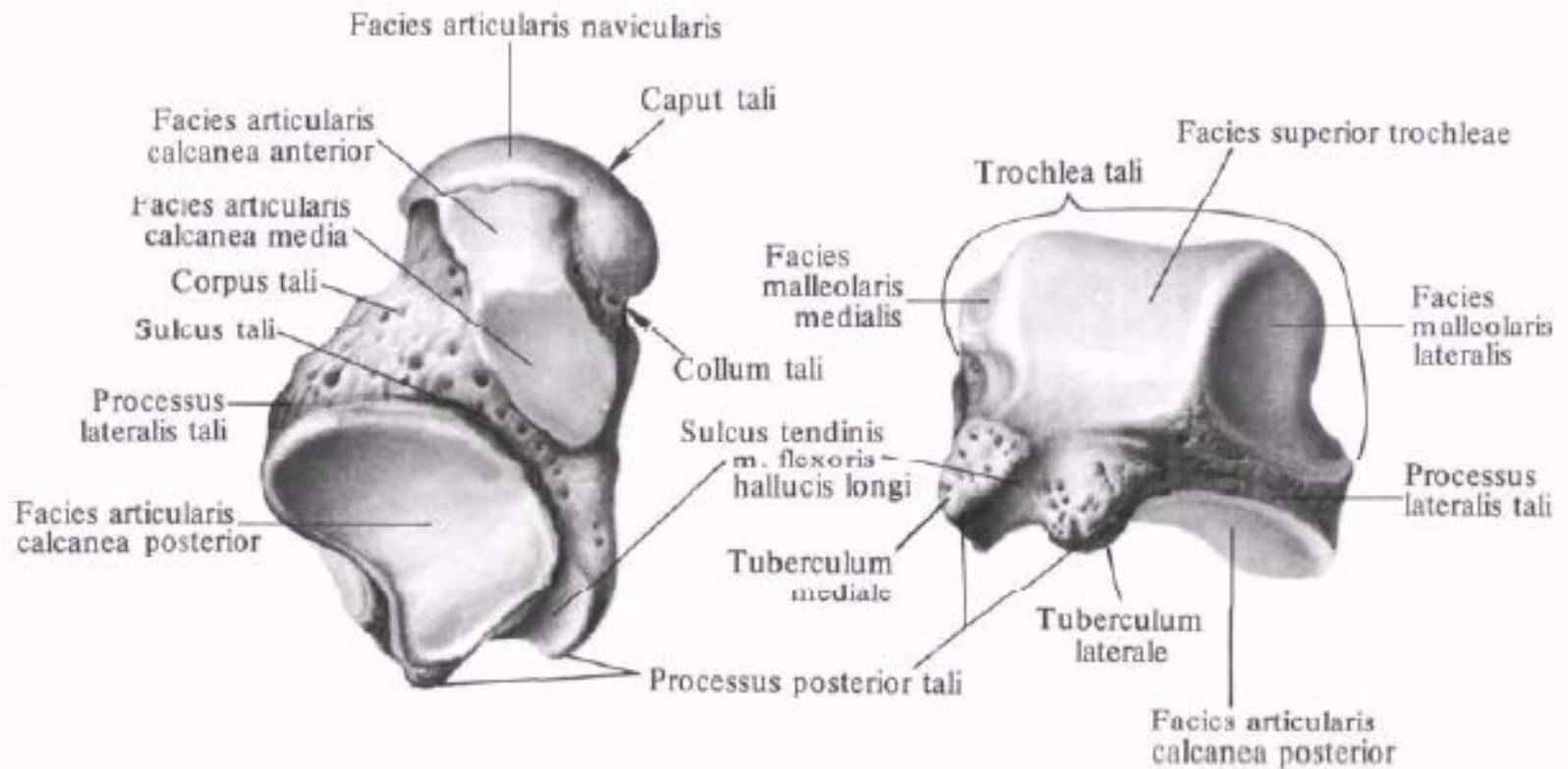


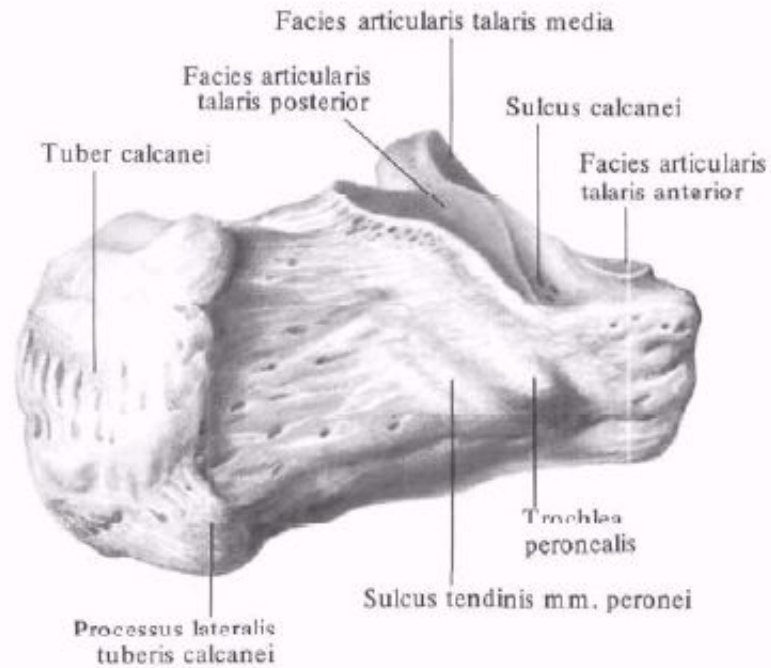
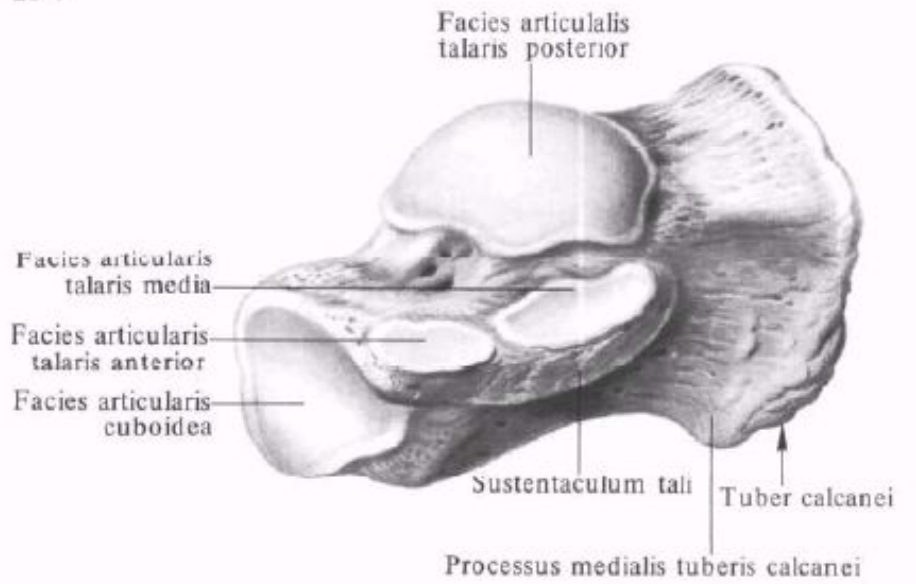
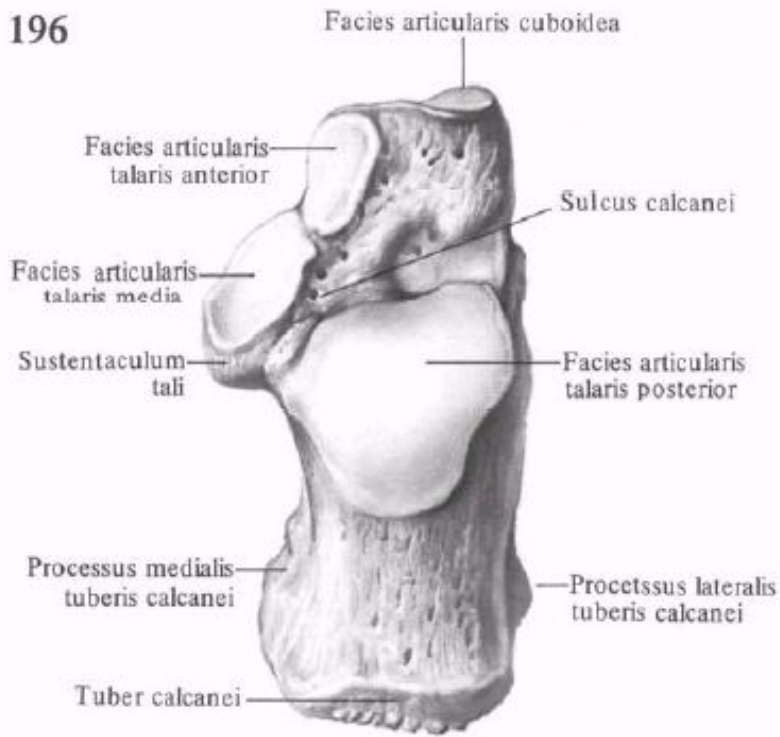


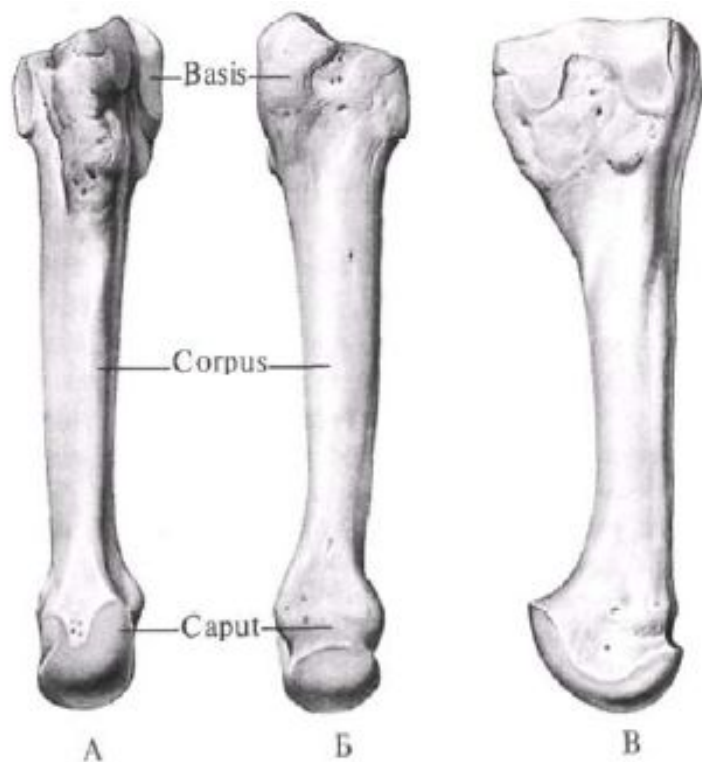






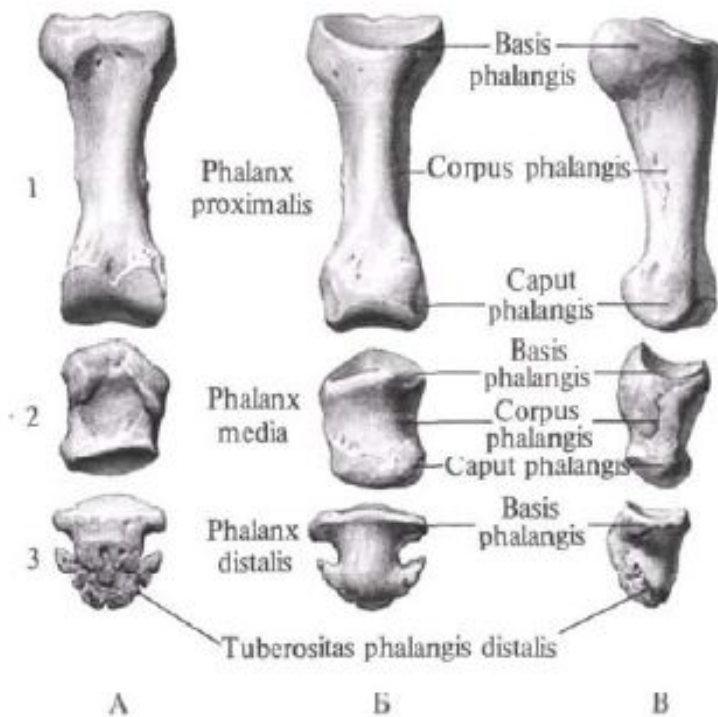






205. Плюсневая кость III, OS metatarsale III, правая.

А – тыльная поверхность; Б – подошвенная поверхность; В – латеральная поверхность.



Фаланги III пальца стопы, правой.

1 – проксимальная; 2 – средняя; 3 – дистальная. А – тыльная поверхность; Б – подошвенная поверхность; В – латеральная поверхность.

Задание 1.Список вопросов для устного опроса:

- Строение бедренной кости.
- Строение тазовой кости, таз в целом.
- Строение большеберцовой кости.
- Строение малоберцовой кости.
- Строение костей стопы.

Задание 2. Перечень практических навыков:

- Определить принадлежность бедренной, тазовой, большеберцовой, малоберцовой костей и костей стопы к правой или левой стороне скелета.
- Показать проксимальные и дистальные концы бедренной, большеберцовой, малоберцовой костей.