

Класс Паукообразные

Паукообразные

Что за восьмиглазые чудовища?

АРАХНА (греч. arachne — паук)



I. Строение

35 000 видов.

Наземные животные.

Внешнее строение

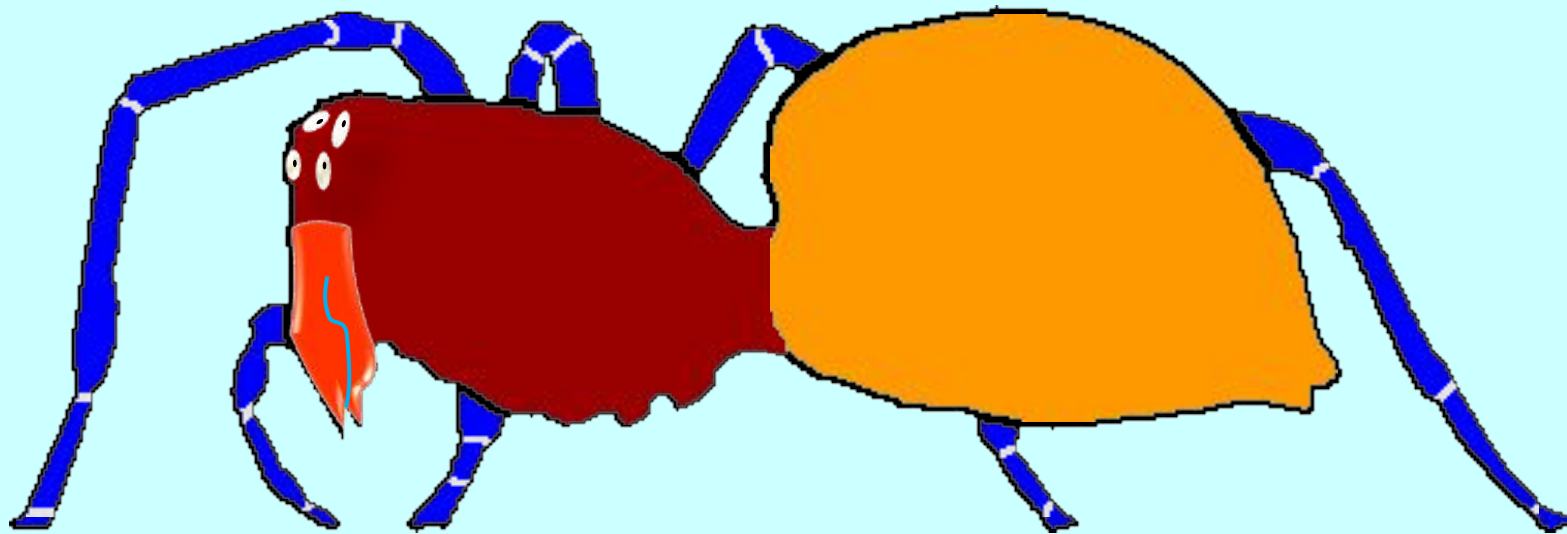
Органы
зрения

Головогрудь

Брюшко

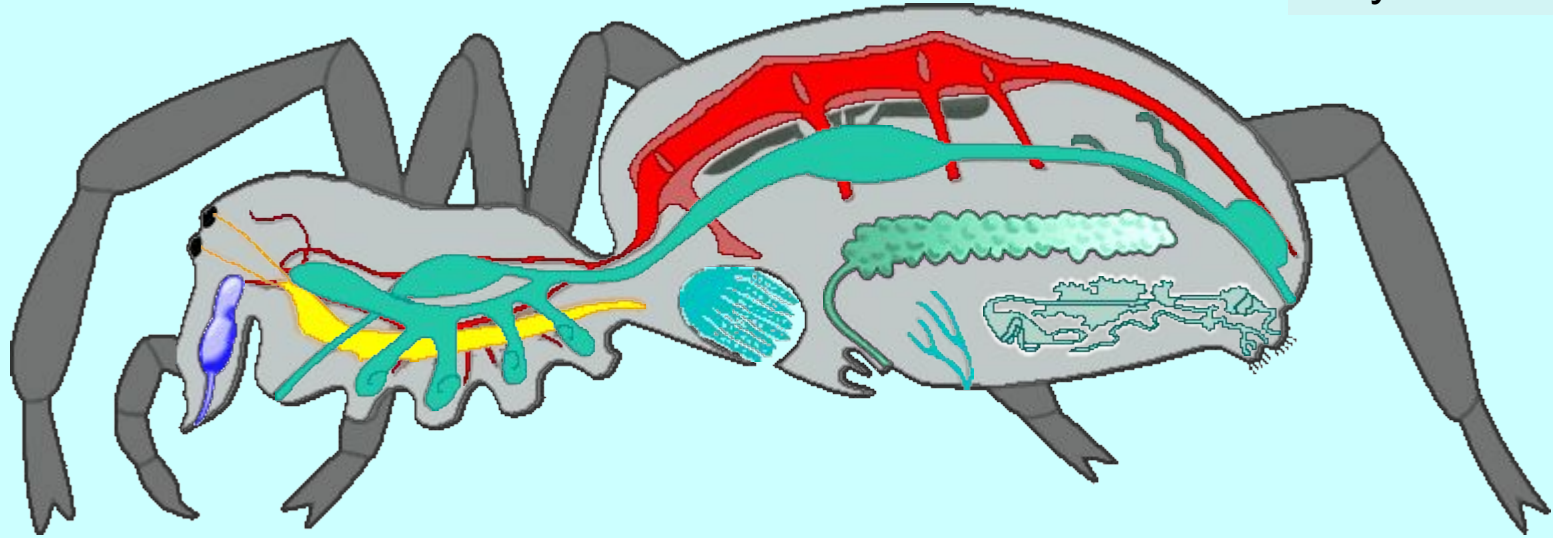
Ротовые
органы

Конечности



Внутреннее строение

Паутинная железа



Выделительная

Кровеносная

Половая

Пищеварительная

Дыхательная

Нервная

Общая характеристика



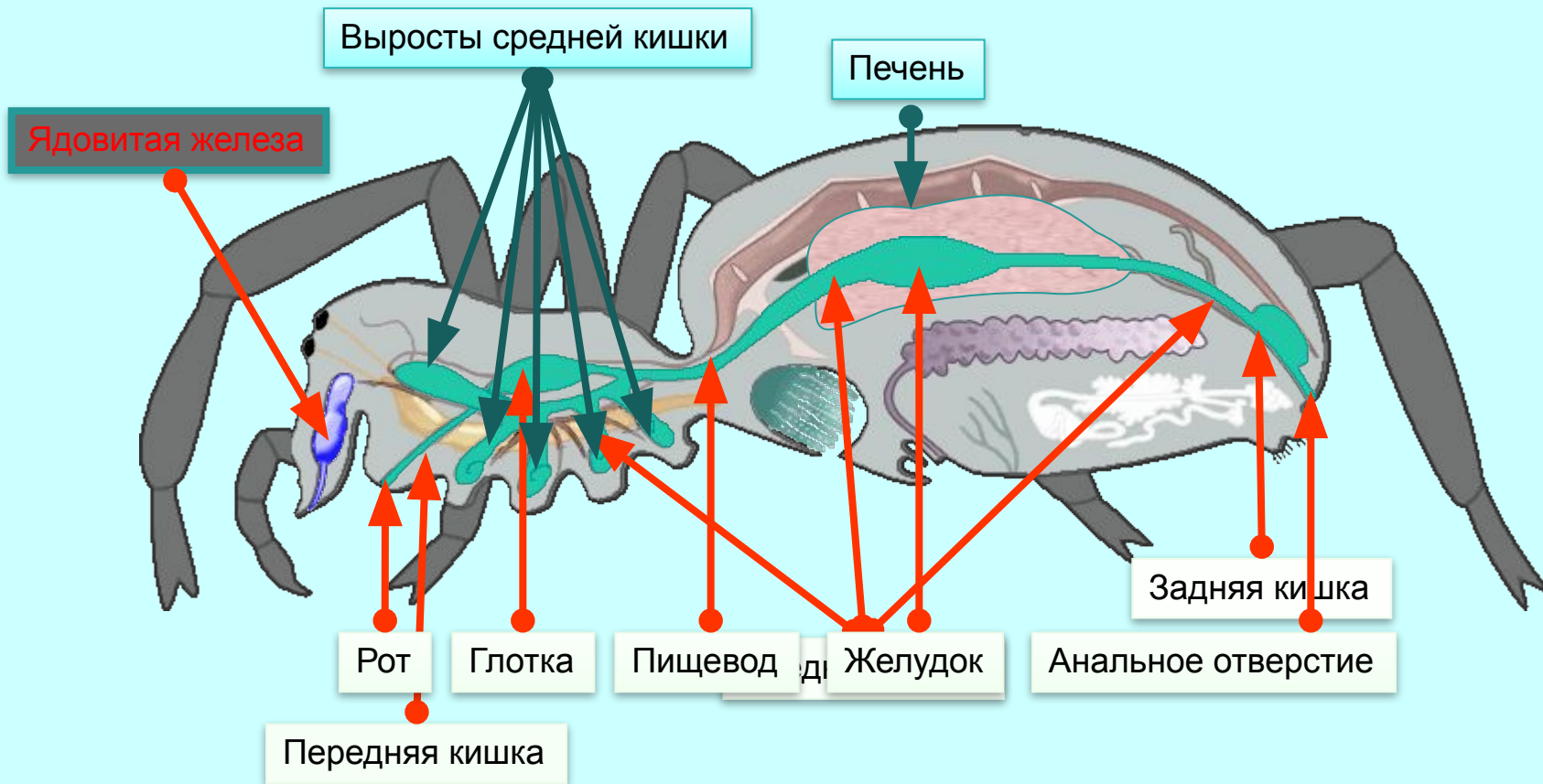
1. Первые наземные членистоногие
2. Тело состоит из головогруди и брюшка
3. Органы дыхания – легкие и трахеи
4. Наружное пищеварение



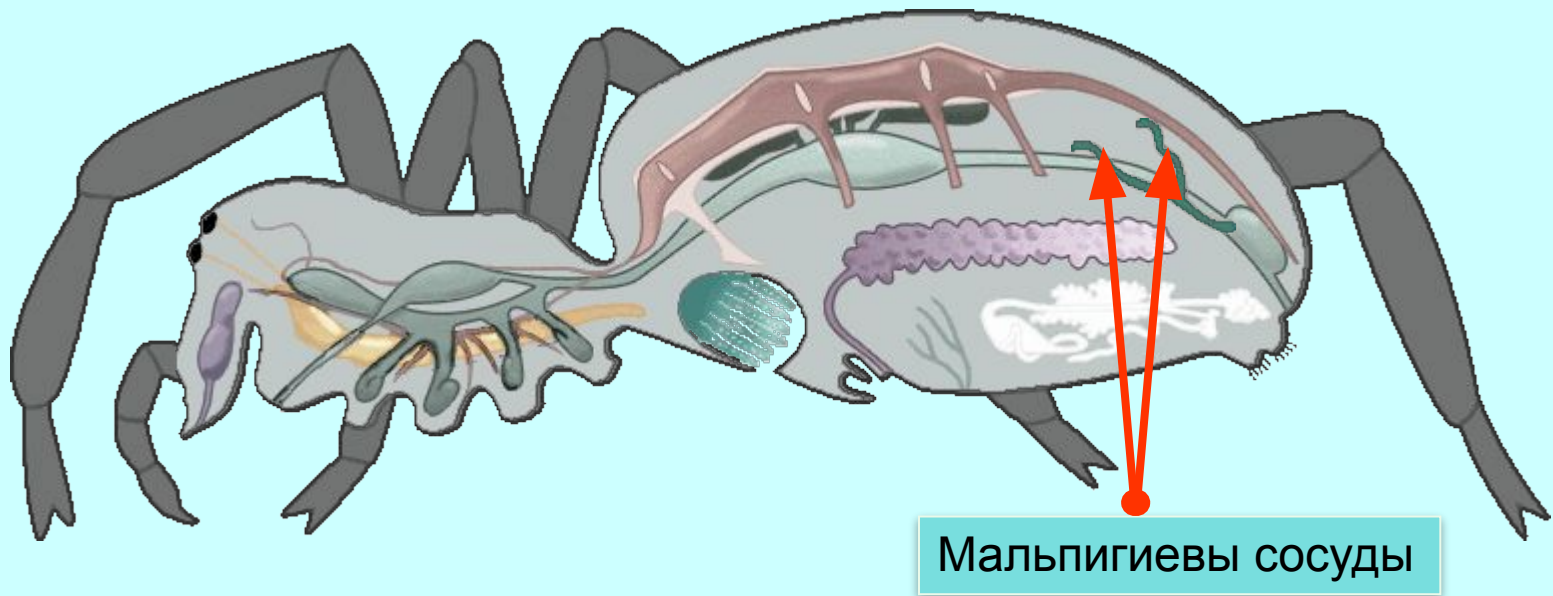
Расчлененность тела



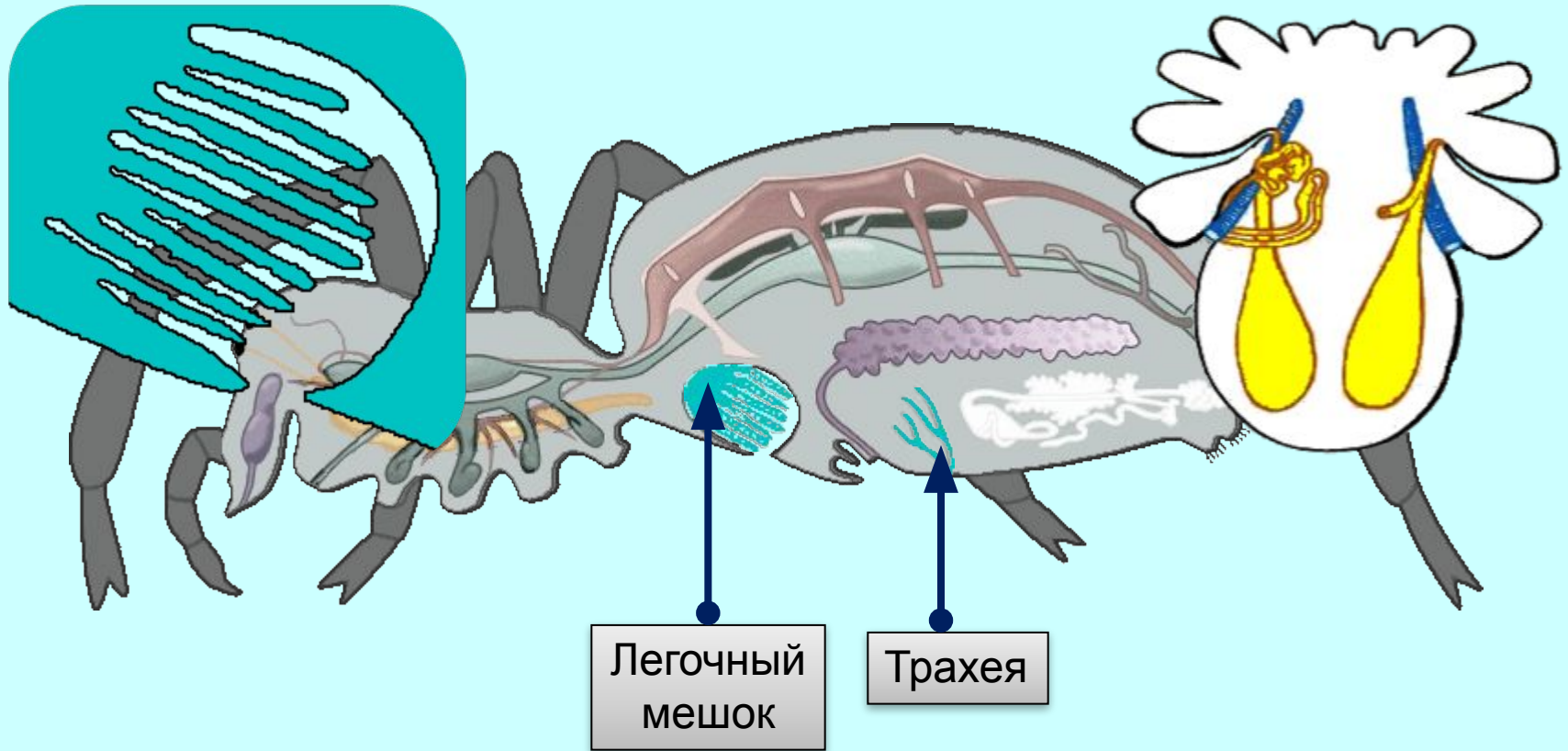
Пищеварительная система



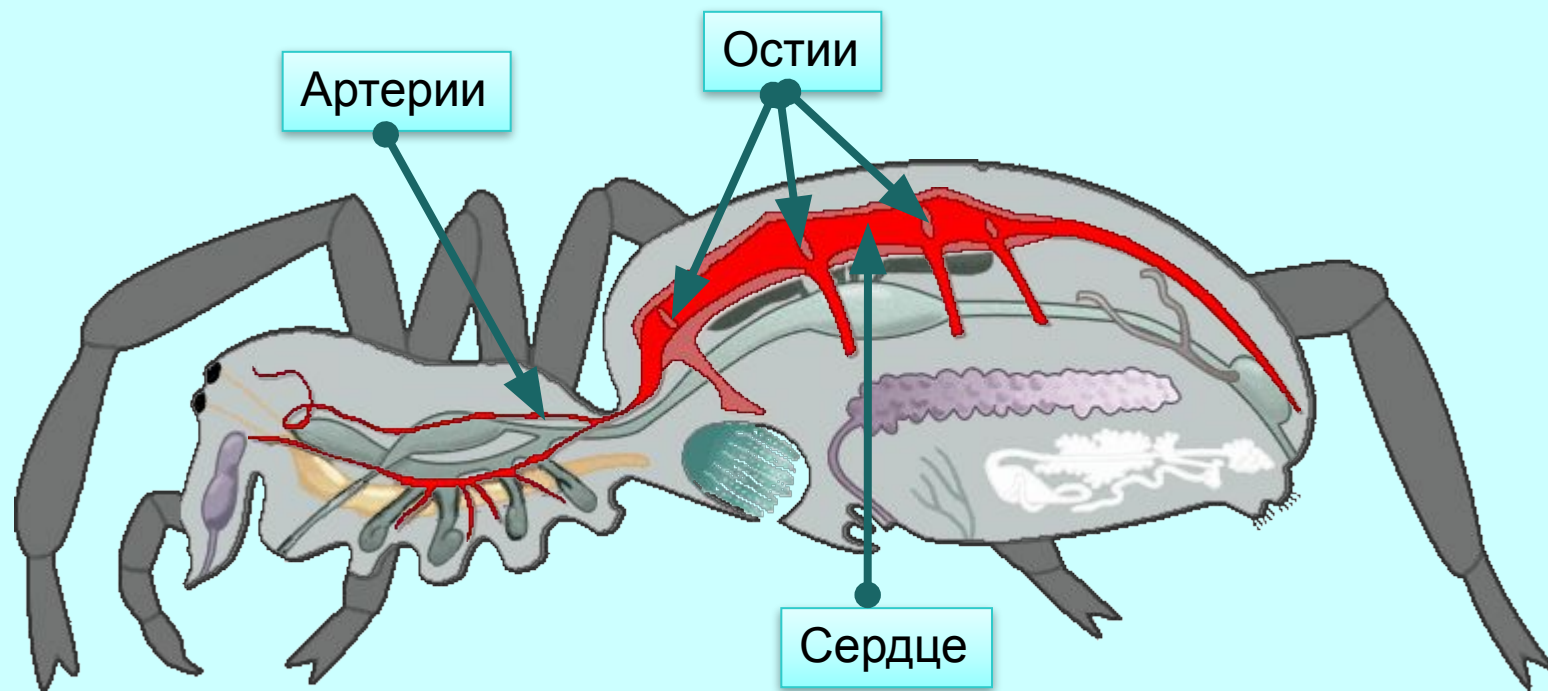
Выделительная система



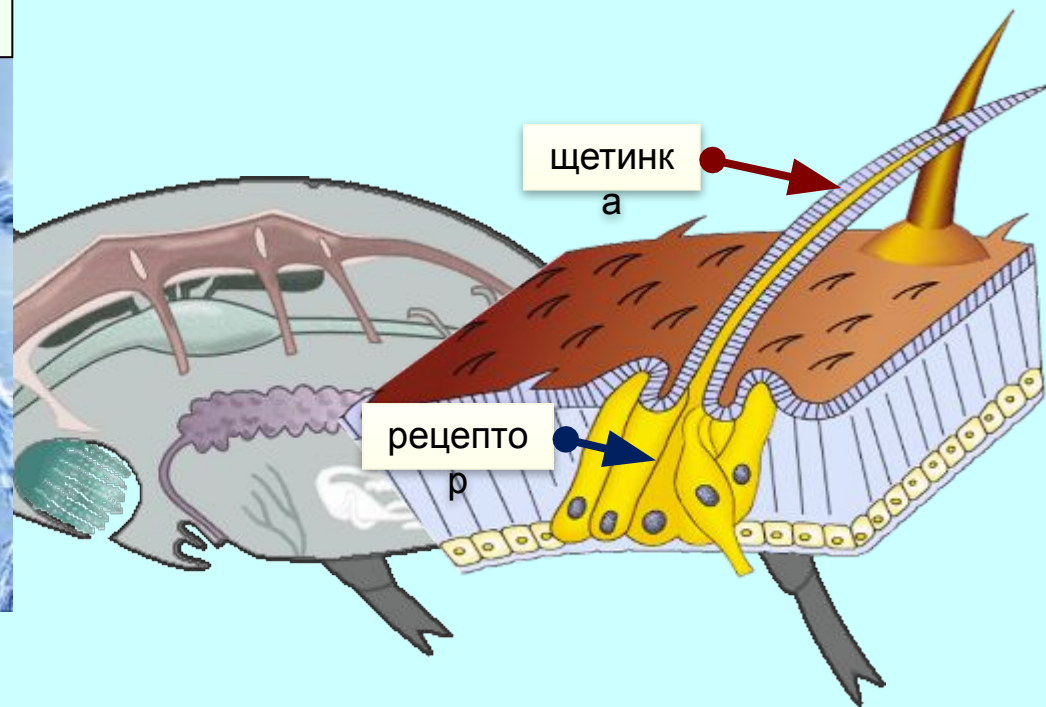
Дыхательная система



Кровеносная система



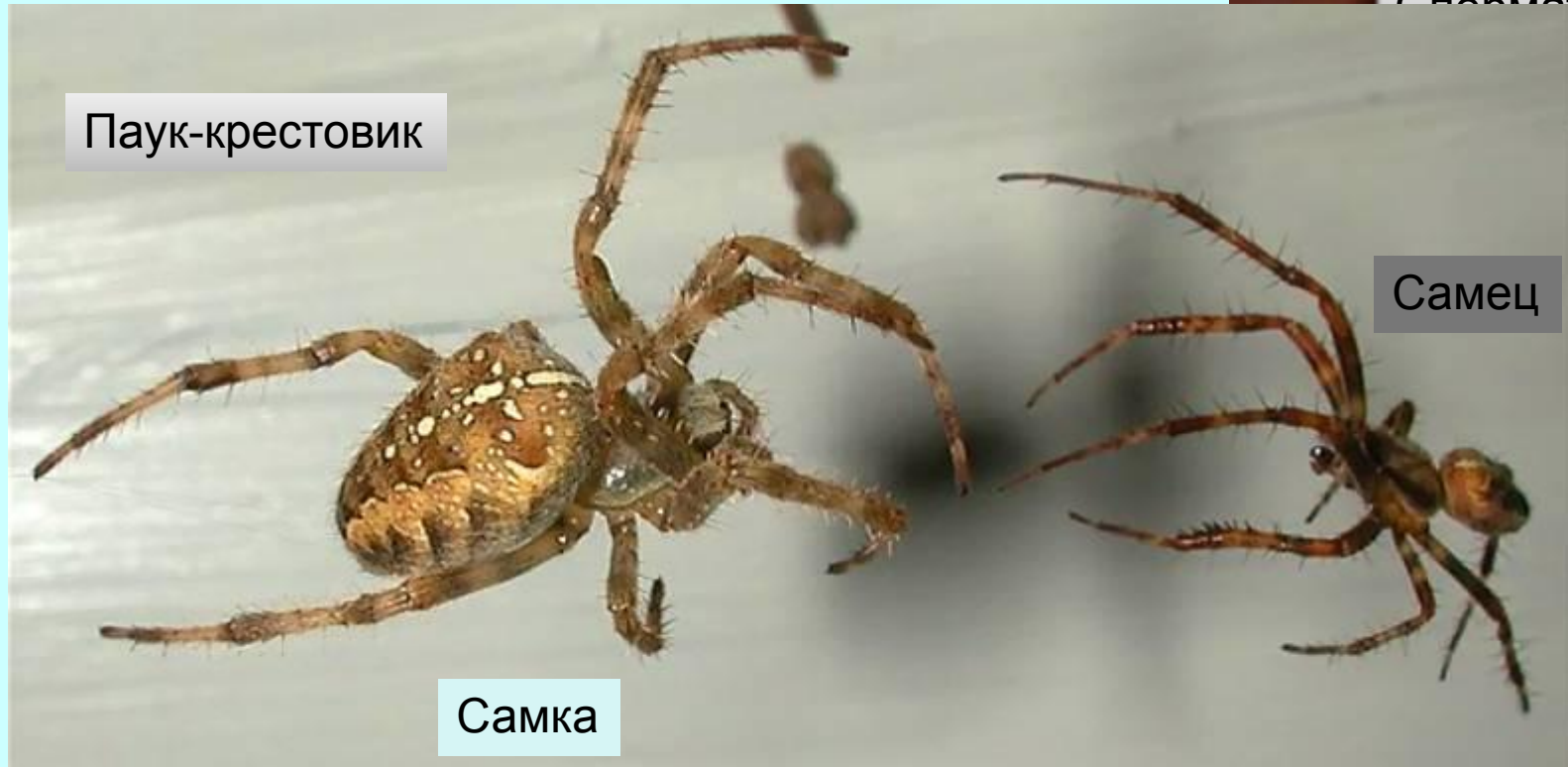
Нервная система



Головно
й
мозг

Брюшная
нервная
цепочка

Половая система



Паук-крестовик

Самка

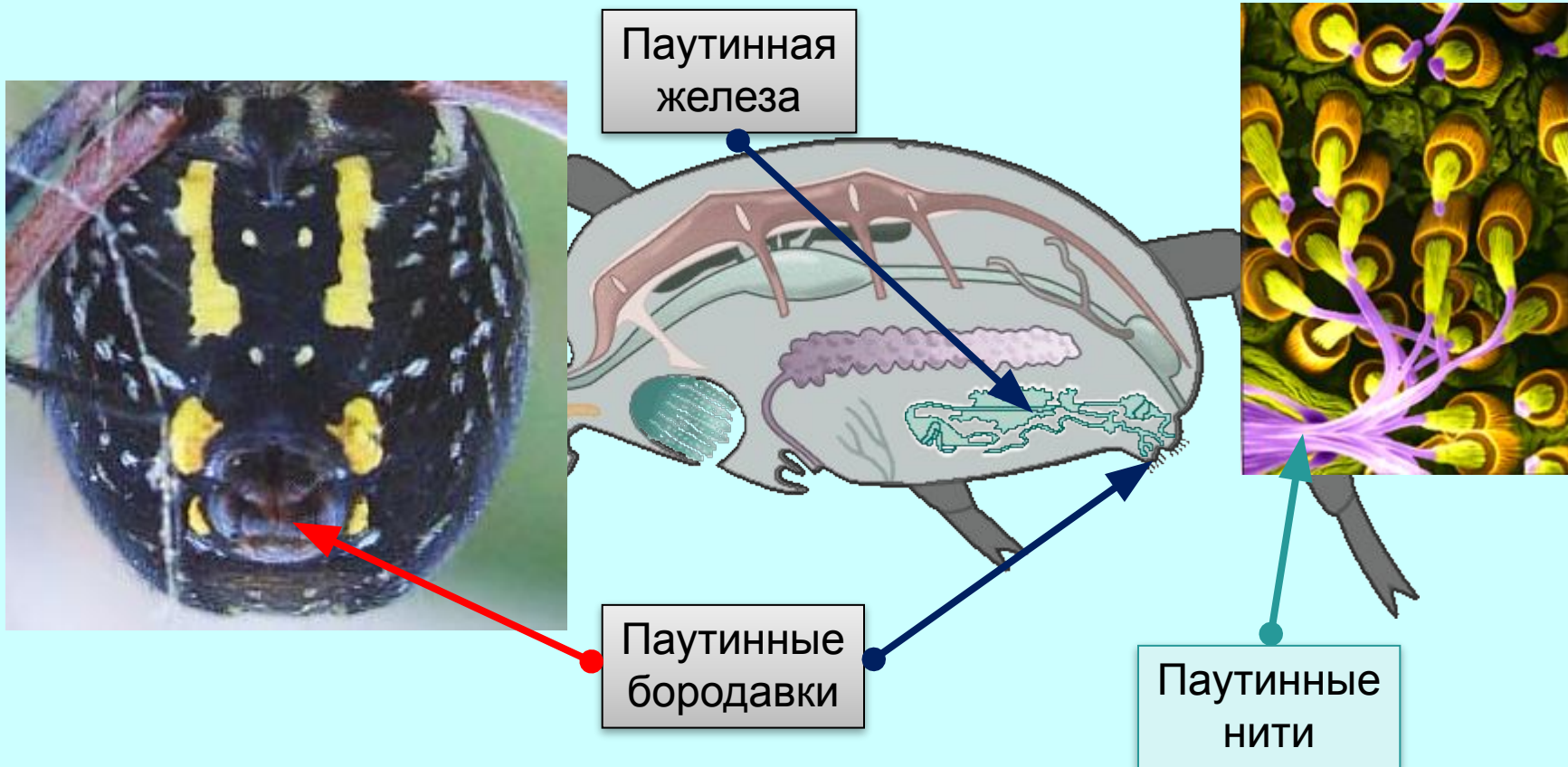
Самец

Сперматофор

проток железа



Паутинная железа



Ловчая сеть



Свойства различных волокон

Волокно	Прочность волокна на разрыв, г/денье
Паутина	7,8
Нейлон	5,2
Шёлк	3,7
Сталь	3,5
Вискоза	2,0