

# Рецидивизирующий увеит лошадей (ERU).

# Определение.

- Увеит — это общий термин, обозначающий заболевание сосудистой оболочки глазного яблока воспалительного характера. В переводе с греческого «увеа» — «виноградина», так как по внешнему виду сосудистая оболочка глаза напоминает гроздь винограда

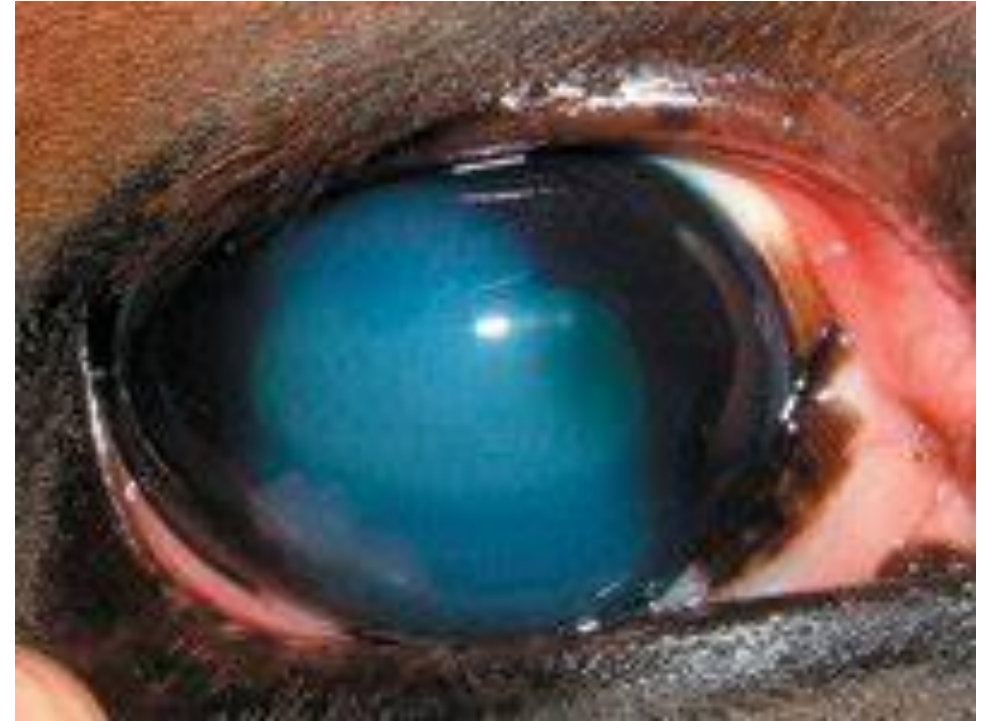


# Формы.

- 1) Острая ( поражаются преимущественно радужная оболочка, ресничное тело и сосудистая оболочка , а позднее могут вовлекаться и другие структуры глаза : роговица , сетчатка и т.д.)
- 2) Скрытая (воспаление никогда полностью не проходит, оно слабеет , что способствует развитию хронических признаков ERU : фиброз, отек роговицы и т.д.)

# Клинические признаки.

- Активный ERU:
- 1) Фотофобия
- 2) Блефароспазм
- 3) Отек роговицы
- 4) Опалисценция
- 5) Гипопион
- 6) Миоз
- 7) Помутнение стекловидного тела
- 8) Хориоретинит



# Клинические признаки.

- Хронический ERU
- 1)Отек роговицы
- 2)Фиброз
- 3)Гиперпигментация радужной оболочки
- 4)Задняя синехия
- 5)Дегенерация градинок
- 6)Миоз
- 7)Катаракта
- 8)Перипапиллярная дегенерация сетчатки



# Причины.

- 1) Инфекционный агент или антиген внедряется в увеальный тракт после первого эпизода увеита.
- 2) Отложение комплексов антиген-антитело.
- 3) Иммуно-компетентные сенсibilизированные Т-лимфоциты персистируют в увеальном тракте.



# Лечение.

- Основные задачи- сохранение зрения и уменьшение и контроль окулярного воспаления для сохранения целостности глаза.
- 1) Убрать внешний фактор (если возможно)
- 2) Кортикостероиды
- 3) Антибиотики
- 4) НПВС
- 5) Интравитреальный циклоспорин А
- 6) Центральная витреэктомия



Спасибо за внимание!

