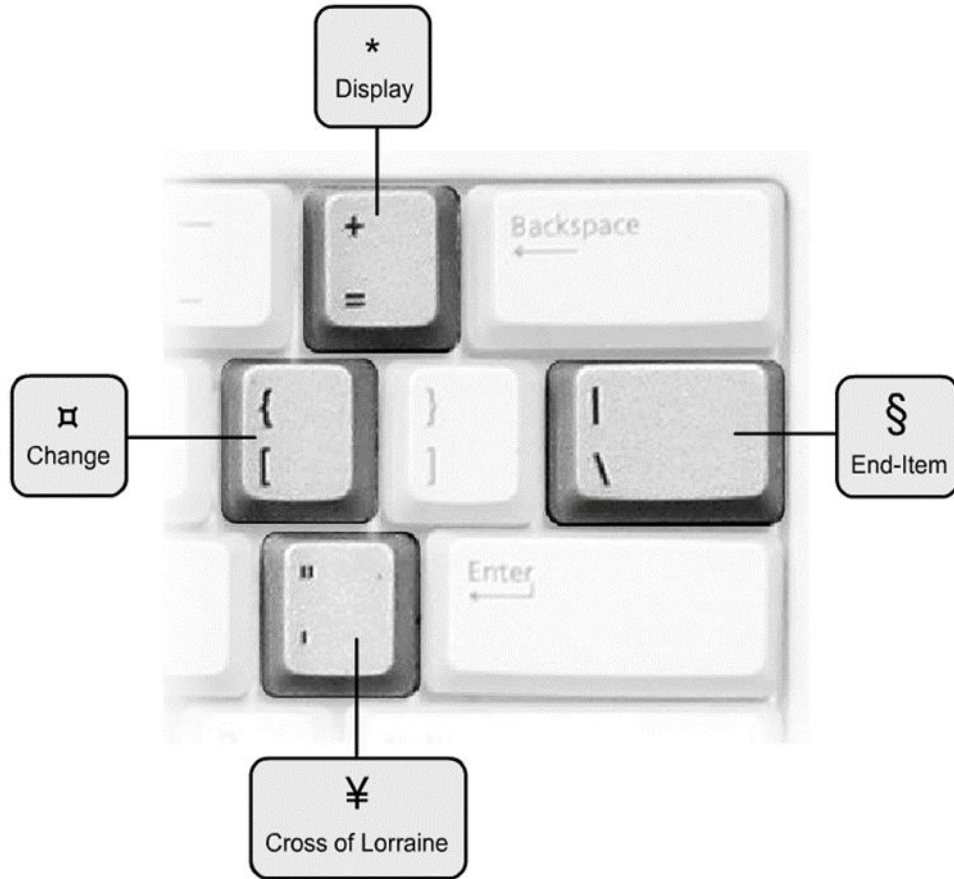


# Бронирование в системе Sabre

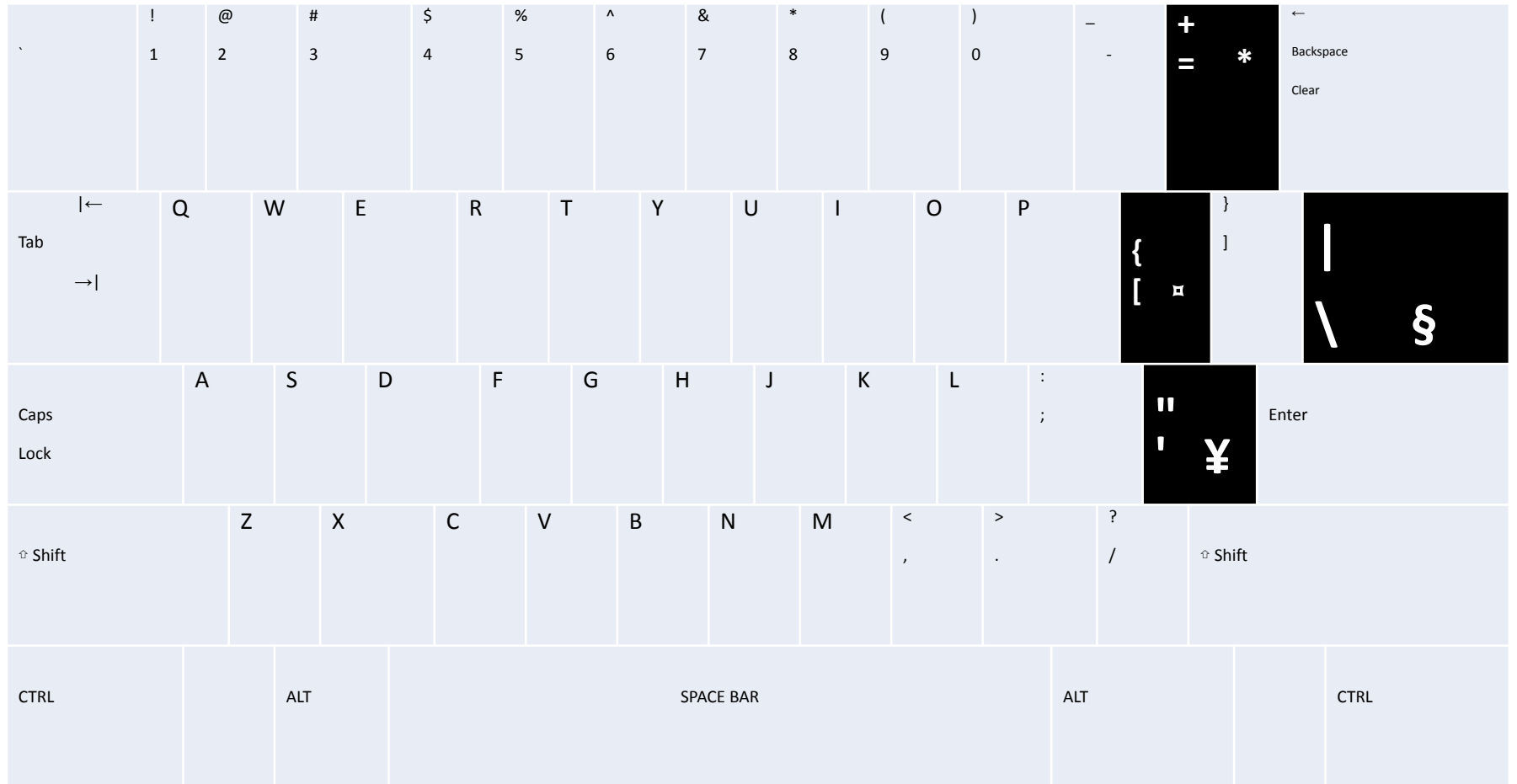


§ End Item

Change

¥ Cross of Lorraine

\* Display



§ **End Item** – «Конец элемента», используется для объединения нескольких кодов в одну строку

⊠ **Change** – «Изменение», используется для изменения, удаления информации

¥ **Cross of Lorraine** – «Сложение/разделение» используется в формате запроса

\* **Display** – «Отображение информации» используется в комбинации с другими командами

НЕ ВХОДИТЬ!

# ВХОД В ТРЕНИРОВОЧНЫЙ РЕЖИМ

Перед началом работы нужно вписаться в систему, используя свой персональный идентификационный номер и пароль.

SI\*...

```

AGENT SIGN IN
CURRENT PASSCODE <_      > ID <000093> CTY <I6HD >
DUTY CODE <.> AREA <*> NEW PASSCODE <      >

```

HELPER APPS

- Point and Click
- Sabre Profiles
- PNR Services
- SmartSearch
- Encode/Decode
- Email Proposal
- Forecast Flights

RED APPS

- ETPIR
- RoomDeal Booking
- Itinerary
- Booking Services
- PNR Pricing
- No PNR Pricing

Описание	
<b>CURRENT PASSCODE</b>	<p>Поле ввода пароля</p> <p>При первом вписывании в поле CURRENT PASSCODE нужно ввести временный пароль, а в поле NEW PASSCODE пароль, выбранный агентом.</p>
<b>ID</b>	<p>В этом поле система автоматически укажет идентификационный номер агента(sign-in ID)</p>
<b>CTY</b>	<p>В этом поле система автоматически укажет код вашего агентства (Pseudo City Code (PCC)).</p>
<b>DUTY CODE</b>	<p>Тип пользователя. (Знак "." обозначает агента)</p>
<b>AREA</b>	<p>Здесь система автоматически укажет рабочее поле, в которое вы вписываетесь. По умолчанию это будет поле А.</p>
<b>NEW PASSCODE</b>	<p>Чтобы поменять пароль в это поле нужно ввести новый .Если вы не намерены менять пароль, то это поле оставляется незаполненным</p>



- Пароль должен состоять из **семи** или **восьми** знаков и содержать в себе как буквы так и цифры.
- Пароль не должен содержать в себе буквы **‘Q’** и **‘Z’**
- Один и тот же знак не должен повторяться более **двух раз подряд**
- Пароль необходимо менять каждые **90 дней**
- Нельзя взять в качестве нового пароля один **из 4-х последних.**

I 6HD. I 6HD\* ADE. A. B. C. D. E. F  
NO MESSAGE. . 22 FEB

HELPER APPS

- Point and Click
- Sabre Profiles
- PNR Services
- SmartSearch
- Encode/Decode
- Email Proposal
- Format Finder

RED APPS

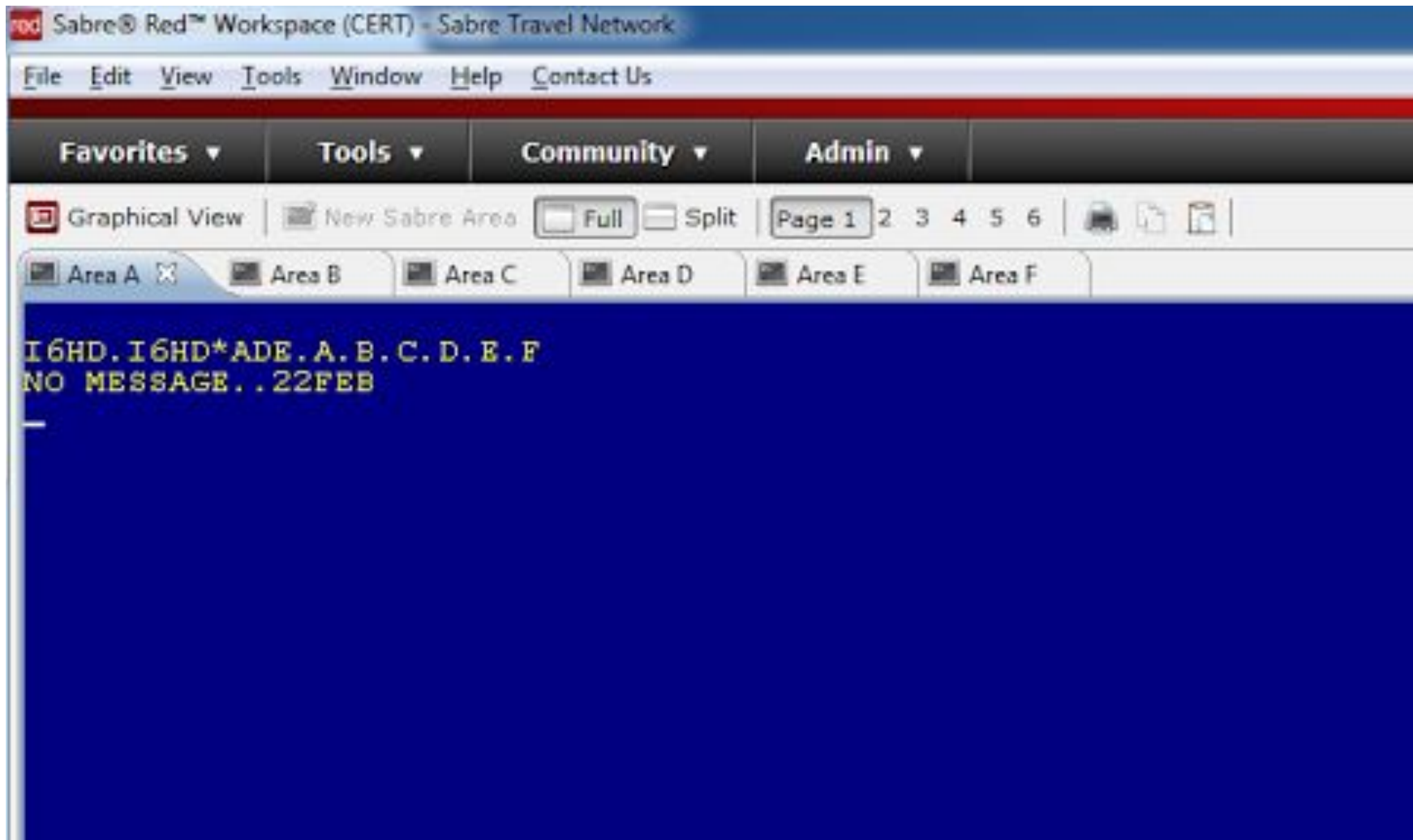
- ETPIR
- RoomDeal Booking
- Itinerary
- Booking Services
- PNR Pricing
- No PNR Pricing

В системе SABRE существует шесть виртуальных рабочих полей:

**A, B, C, D, E, F.**

После вписывания мы автоматически попадаем в поле **A.**

При необходимости можно перемещаться из одного поля в другое.



Описание	Формат
Вписаться в систему	SI*1234
Перейти в поле В	▣В
Определить в каком поле находится агент	*S
Проверить состояние всех полей	*S*

# ВЫХОД ИЗ ТРЕНИРОВОЧНОГО РЕЖИМА

**SO** — Выписаться из текущего рабочего поля

**SO\*** - Выписаться из всех рабочих полей

# Работа с экраном

**MD (Move Down)** переход на следующую страницу

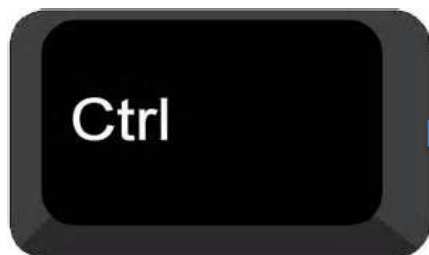
**MU (Move Up)** переход на предыдущую страницу

**MB (Move Bottom)** переход в конец ответа системы

**MT (Move Top)** переход в начало ответа системы



Для перемещения курсора в начало следующей строки



Для очистки рабочего экрана



Для возврата последних набранных команд



# Кодирование

**W/-CCATYRAU-** Запросить код города

**W/-APTEGEL-** Запросить код аэропорта

**W/-APORLYFR-** Запросить код аэропорта  
и страны

# Кодирование

**W/- ALLUFTHANSA-** Запросить код  
авиакомпанияи

**W/EQ-BOEING 720-** Запросить тип  
самолета

**НССС/INDIA-**Запросить код страны

**НССТЕХАС-**Запросить код штата

# Декодирование

**W/\*G UW**- запросить название города

**W/\*OR Y**- запросить название аэропорта

**W/\*S U**- запросить название по коду  
авиакомпания

**W/EQ\* B72** - запросить название типа  
самолета

**NCSS/IN** - запросить название страны

**NCSTX** - запросить название штата

# Информация о валюте

**DC¥USD250/KZT**- конвертация

**DC¥USD250/KZT/10NOV16**- обменный курс валют на прошедшую дату (до 18 м)

**DC\*CUR**- лист валют всех стран и обменный курс по отношению к нац.валюте

**DC\*EUR**- название валюты по ее коду

# Перевод валюты в нейтральные единицы расчета (NUC)

**FCY**USD250/**NUC**- перевести валюту в  
нейтральные единицы расчёта

**FCY**375.15/**USD**- перевести нейтральные  
единицы расчёта в валюту

- **NUC** - Neutral Unit of Construction - нейтральная единица построения тарифа, установленная IATA для расчета международных тарифов. При построении международных тарифов, иногда необходимо складывать и сравнивать тарифы. Этот процесс не может быть выполнен с использованием валют разных стран. NUC позволяет рассчитать маршрут, состоящий из нескольких международных сегментов.

# Время

**T✂ET**ALA/LON- разница во времени между двумя городами

**T\*РЕК**- время в настоящий момент в данном городе

**T\*DST**-LAX-дата перехода на летнее время

# Поиск ближайшего аэропорта

**W/-CY**SOCHI- поиск ближайшего аэропорта

**W/-CY**SOCHI,RU- поиск ближайшего аэропорта с указанием кода страны

**W/-CY**SOCHI,RU**¥CY**PARIS,FR- запрос расстояния между городами по их названиям и кодам стран



Информация по странам в системе Globe

N\*/GLOBEK

