

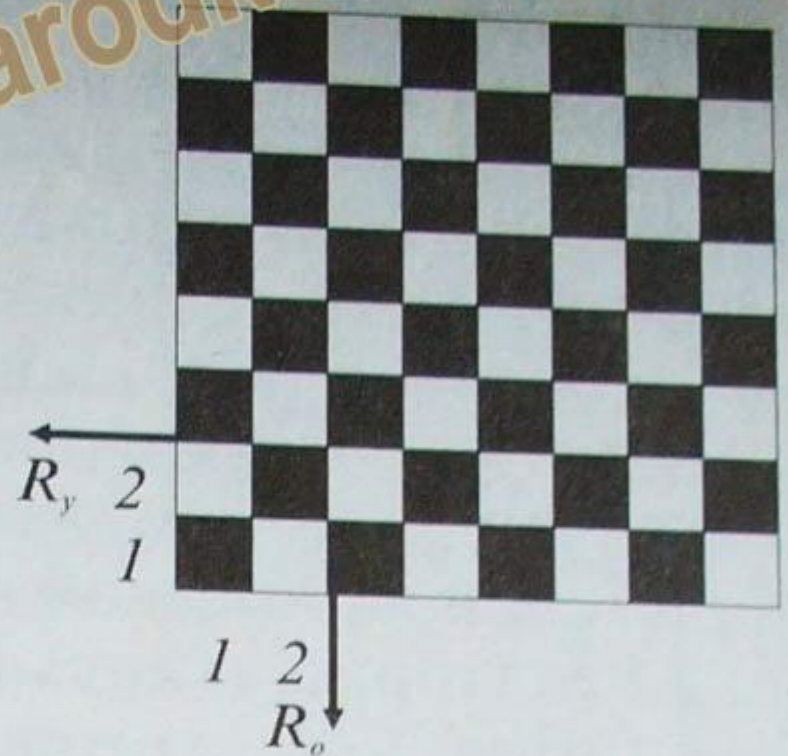
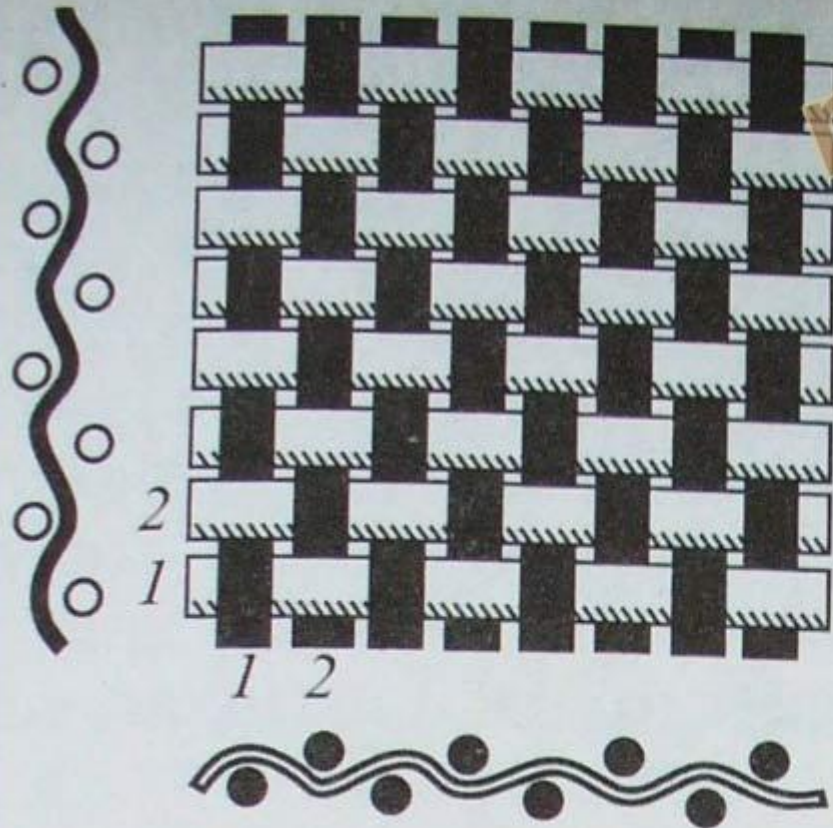


Материаловеден
ие

ТКАЦКИЕ ПЕРЕПЛЕТЕНИЯ



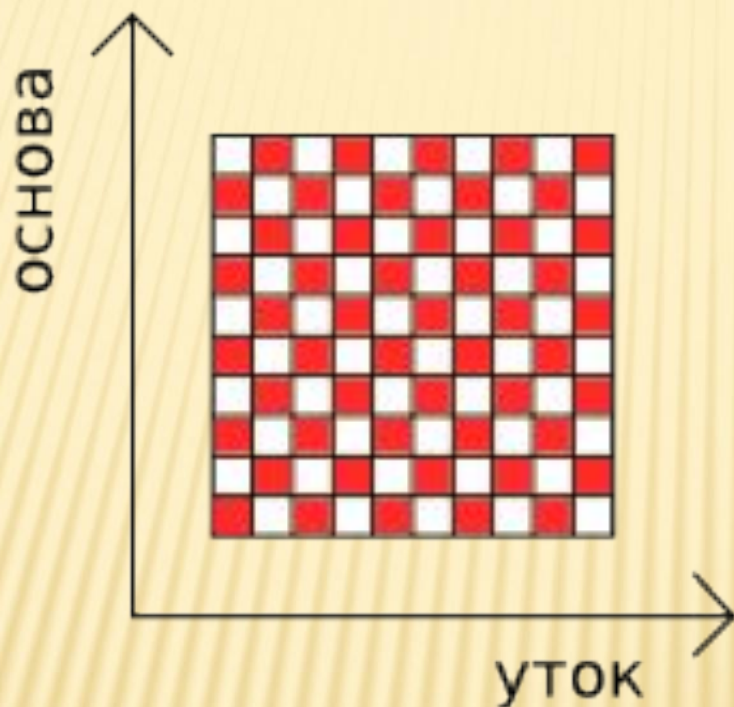
Плотняное переплетение



narodko.ru

Плотняное переплетение:

основные и уточные нити чередуются через одну нить.

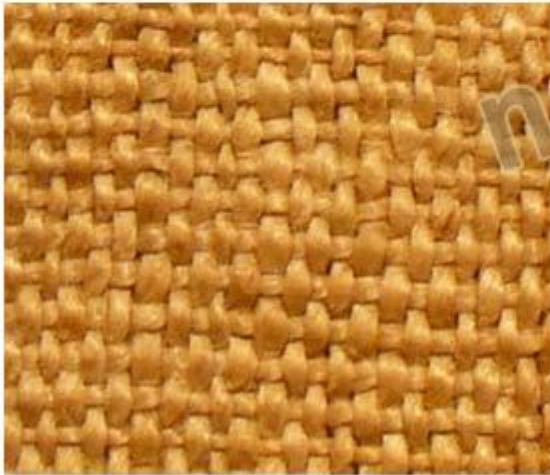


■ на поверхности нить основы

□ на поверхности нить утка

Ткани

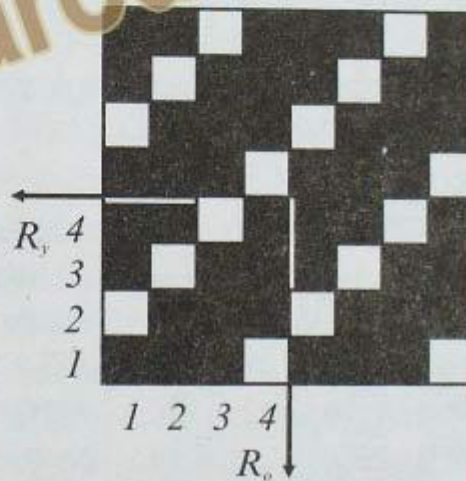
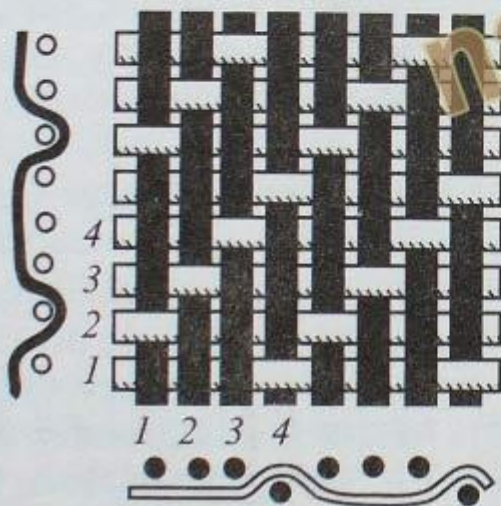
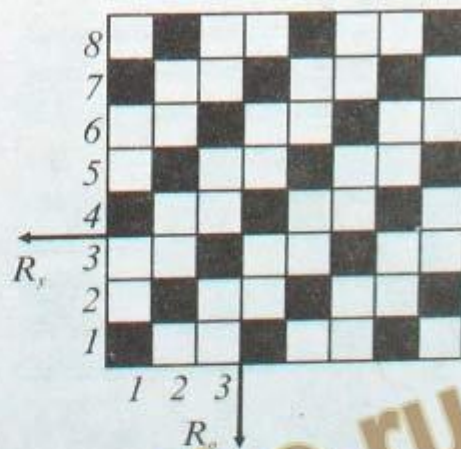
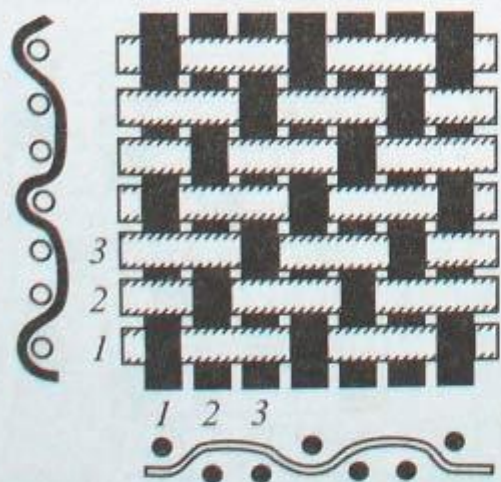
полотняного переплетения



Варианты полотняных переплетений

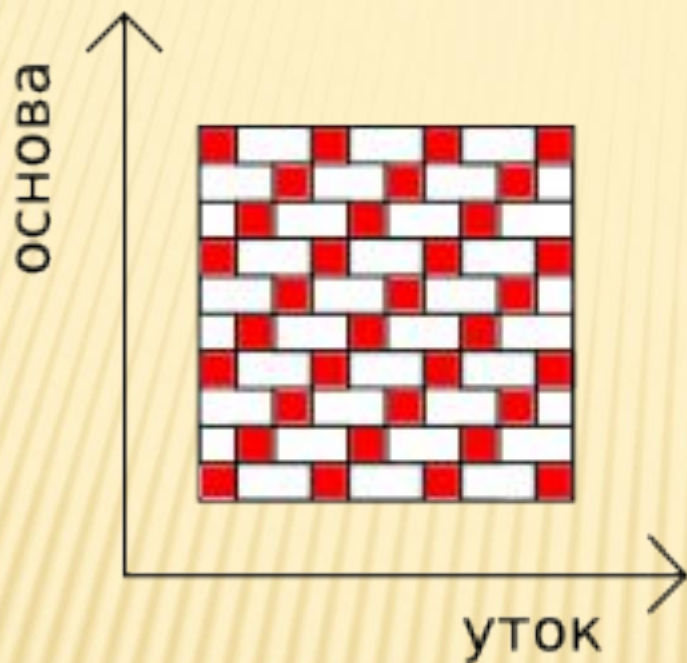


Саржевое переплетение



Саржевое переплетение

имеет отличительную особенность - "рубчик"

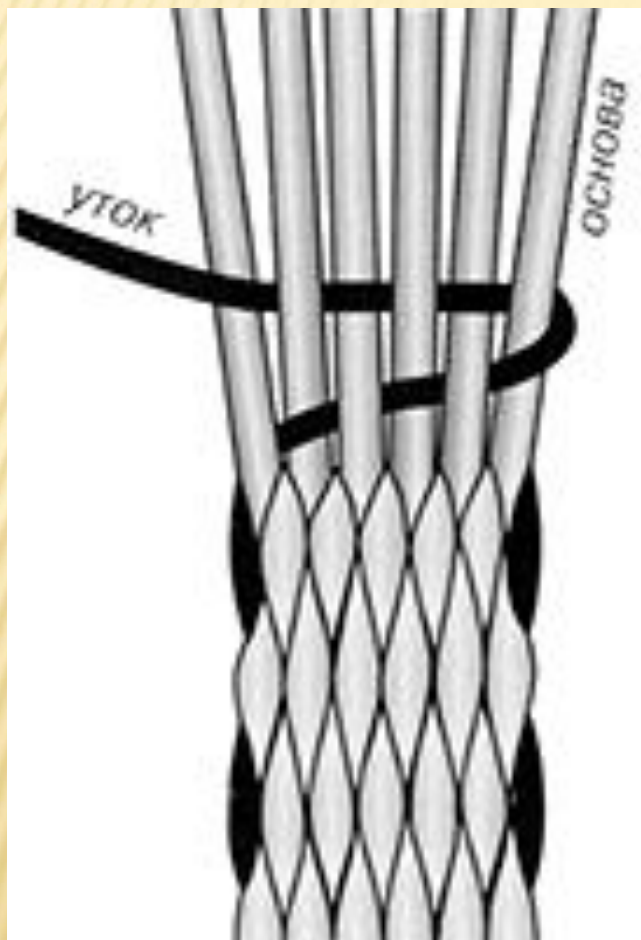


На поверхности ткани
получаются
рельефные
диагонали.

■ на поверхности нить основы

□ на поверхности нить утка

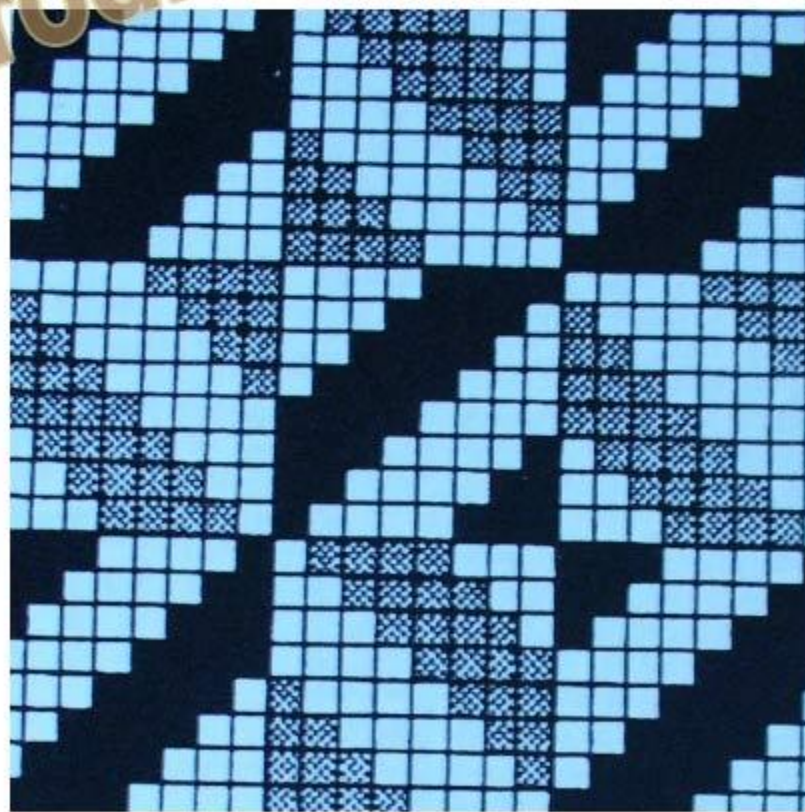
Переплетение нитей.



Саржа (XIII век. Русь)

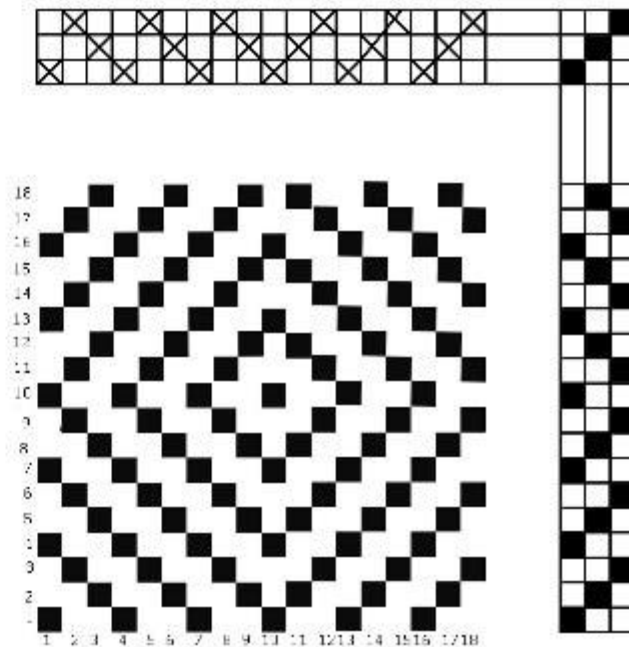


На основе саржи



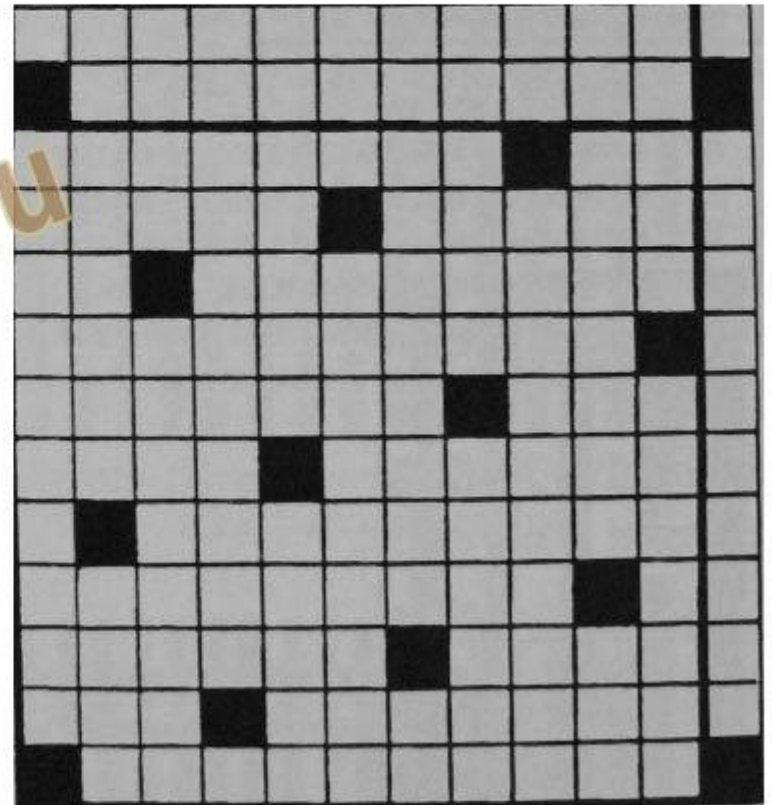
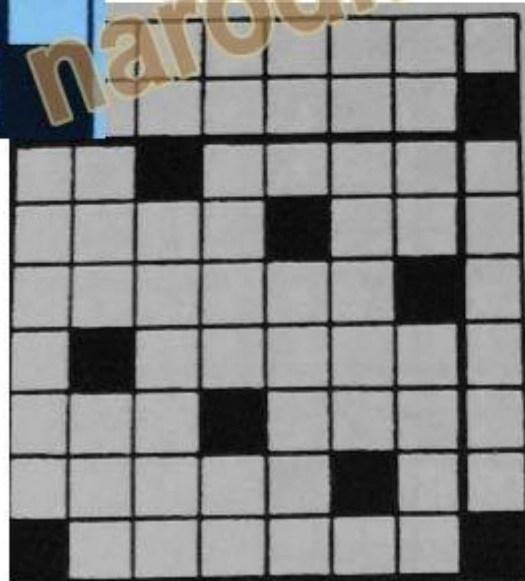
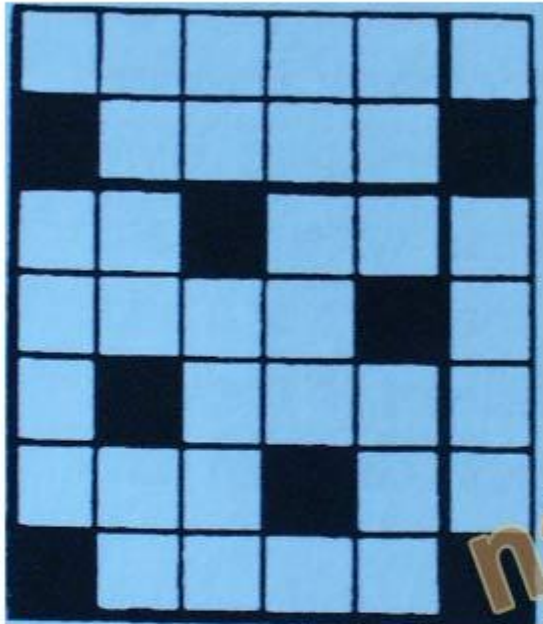
narodko.ru

Сложная саржа (XIII век. Русь)



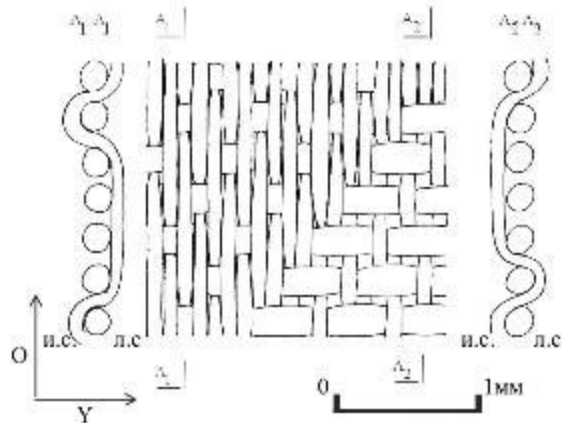
narodko.ru

Атлас / сатин



narodko.ru

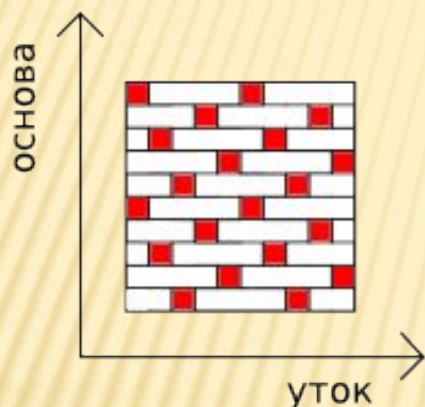
Атласное /сатиновое переплетение



Камка – сочетание 2х типов переплетений

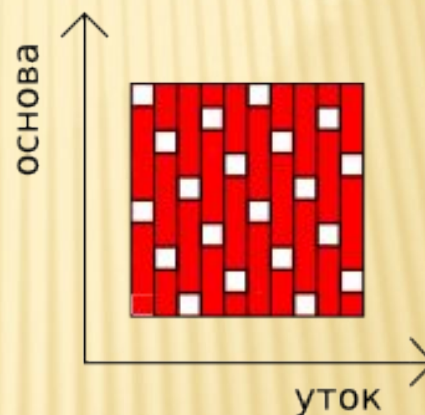
Атласное (сатиновое) переплетение

Ткани имеют на лицевой поверхности удлиненные перекрытия - поэтому лицевая поверхность гладкая и блестящая.



- на поверхности нить основы
- на поверхности нить утка

Отличаются от основных большим количеством нитей основы и утка в раппорте.



- на поверхности нить основы
- на поверхности нить утка

При атласном переплетении нить основы проходит над несколькими нитями утка