

Изразцы́- керамические (глиняные) плитки специальной коробчатой формы, разновидность кафеля, предназначенные для облицовки стен, печей, каминов, фасадов зданий и др.



изразцы делились на несколько
ТИПОВ:

- терракотовые
 - расписные
- многоцветные
- муравленные
- синие



Терракотовые изразцы.



Рис. 88



Рис. 89



Рис. 90



Рис. 91



Рис. 92



Рис. 93

Терракотовые фигурные изразцы из церкви Николая Мокрого в Ярославле (1672г.)



Красные широкорамочный изразец. Церковь
Николы Мокрого в Ярославле. 1665-1672



Красный широкорамочный изразец (16 - 17 вв.)



Терракотовая плита в поясе Рождественского собора Ферапонтова монастыря. 1491г.

Муравленные изразцы.

муравленными - назывались изразцы,
покрытые зеленой глазурью.



Церковь Воскресения Христова
в Ростове (конец XVII в.)



Декор паперти трапезной палаты
Борисоглебского монастыря (конец XVII
в.)



Муравленые изразцы Московского производства в декоре паперти трапезной палаты Борисоглебского монастыря. 90-е годы 17 в.

Полихромные (многоцветные) изразцы.



Церковь Иоанна Златоуста (1649 по 1654 г.г.), в Коровниках.
Ярославль.



Преображенская церковь
Новодевичьего монастыря в
Москве 80-е годы 17 века.

Расписные изразцы.



Копии расписных изразцов XIX века

Синие (делфтские) изразцы.



Старинный изразец
из Кирилло-Белозерского
монастыря



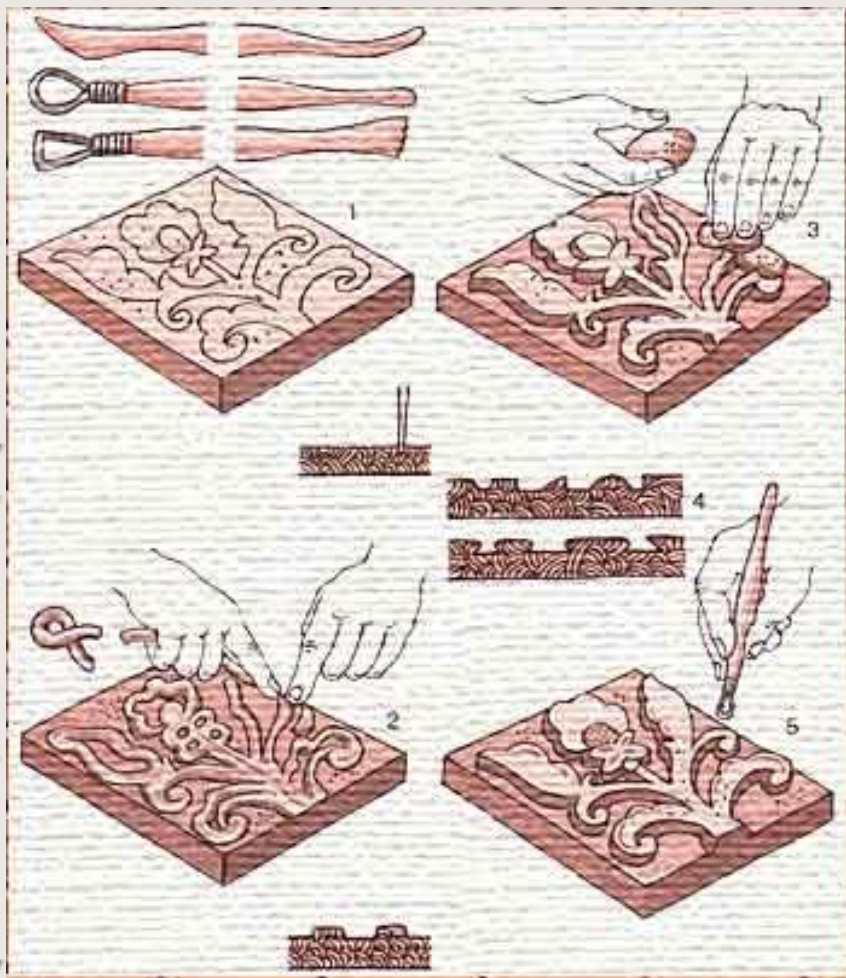
Изготовление изразцов

(с румпой)



- Гипсовую форму плотно слой за слоем заполните глиной.
- Выровняйте правилом верхний слой глины.
- На тыльную сторону укрепите так называемую румпу (с ее помощью изразец крепится в печной кладке)

Изготовление изразцов.



Лепку глиняной модели начинайте с основания.

Верхнюю грань основания тщательно выровняйте правильцем.

Нанесите острым кончиком стеки контурный рисунок рельефа.

на высоту предполагаемого рельефа выложите скатанные из глины жгуты или нарезанные из пластины брусочки.

Заполните глиной пространство между жгутами в пределах контуров и пролепите пальцами каждую деталь рельефа.

Вылепив все основные части рельефа, выберите стеками-петельками необходимые углубления.

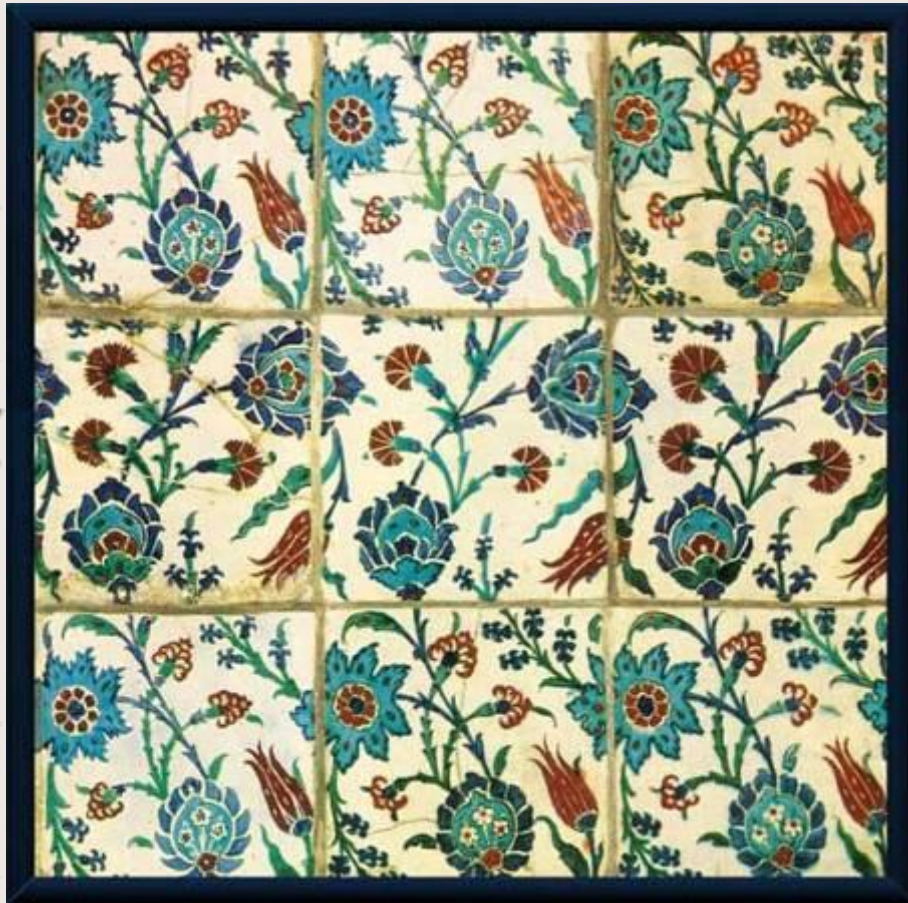
Вавилон.



Персия.



Турция.





Изразцы Средней Азии.



Изразцы соборной мечети в Йазде



Старая Бухара.