

# Храм Непорочного Зачатия Пресвятой Девы Марии



# Храм Непорочного Зачатия Пресвятой Девы Марии -

- недействующий католический храм в Смоленске, построенный в неоготическом стиле. Строился с 1884 по 1896 год.



# Католический костел: раньше и сейчас.



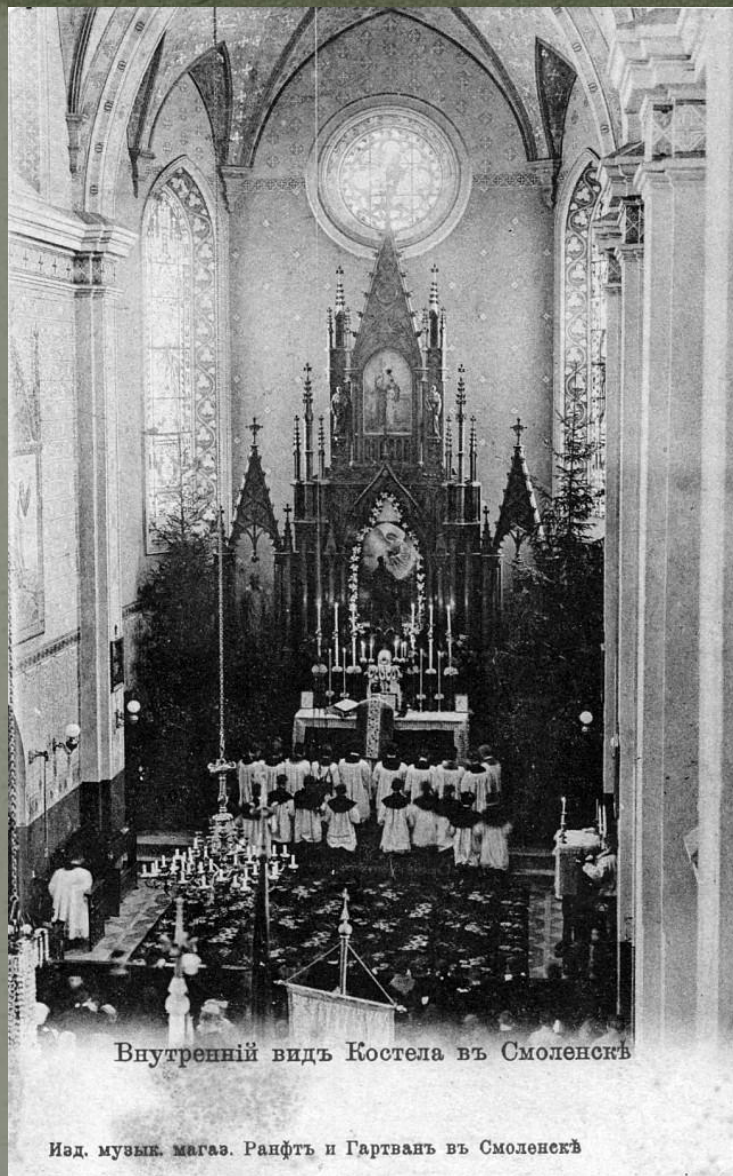


**Храм был построен на пожертвования прихожан.**

14 января 1940 г. решением Смоленского облсовета храм был закрыт

Здание было передано архиву НКВД. С 40-х годов начинается разрушение здания костела.



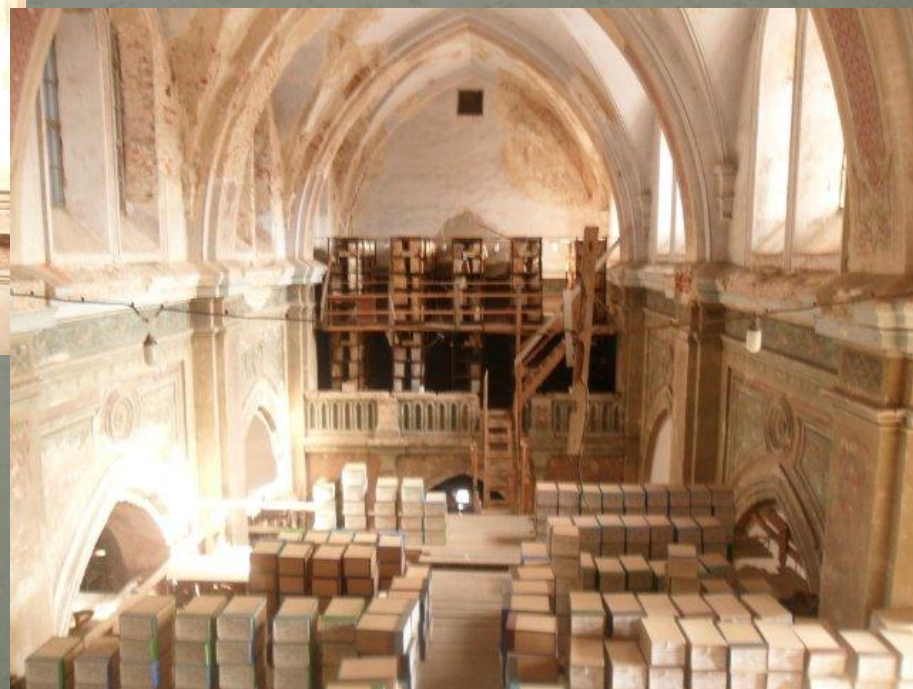
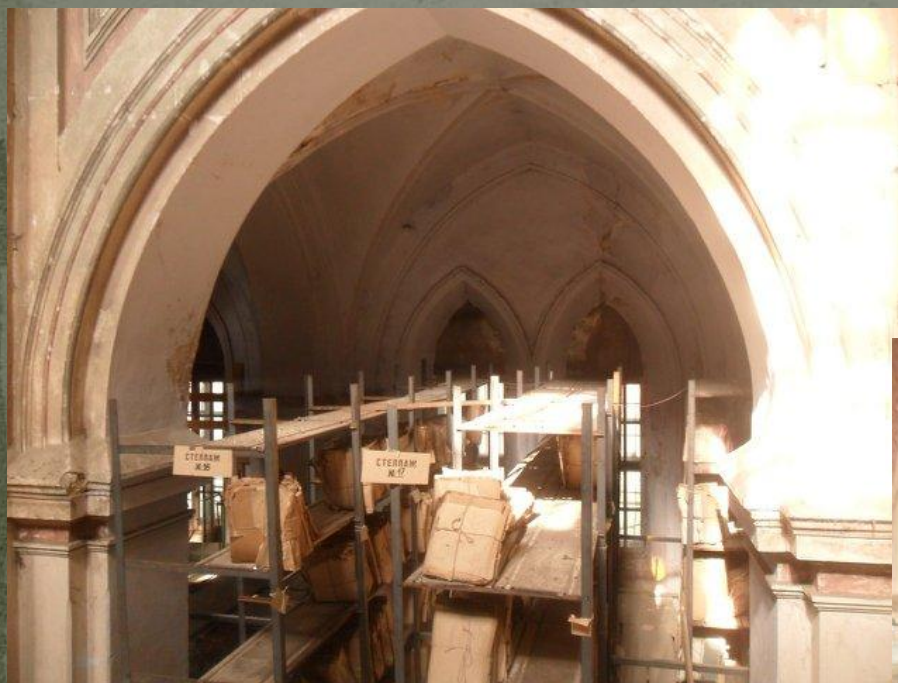


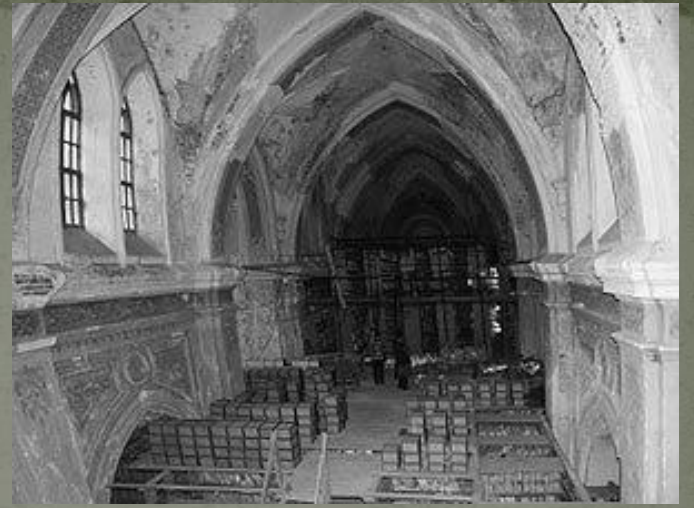
Внутренний видъ Костела въ Смоленскѣ

Изд. музык. магаз. Ранфтъ и Гартванъ въ Смоленскѣ

В 1958 году здание костела стали передавать под архив. Сняли позолоченные кресты, уникальный орган демонтировали.

Сегодня смоленский католический костел - одно из зданий Государственного архива Смоленской области. Он закрыт для верующих. Здание находится в аварийном состоянии.







Губернатор г.Смоленска заявил, что после завершения строительства нового здания архива, здание церкви будет передано верующим и восстановлено при финансовой поддержке Польши.



**Жители города надеются на скорое восстановление храма и на открытие его для всех желающих.**



# Старинные фото Храма

Смоленскъ. Католическій костелъ.



*Римско-католическій костел*

Смоленскъ.  
Римско-католическій костелъ, устроенъ въ 1896 году.  
Smob Ńsk.  
Rzym-ko-katoli-ki kościół, wybudowany w r. 1896.



*Римско-католическій костел*

Спасибо за внимание!

---