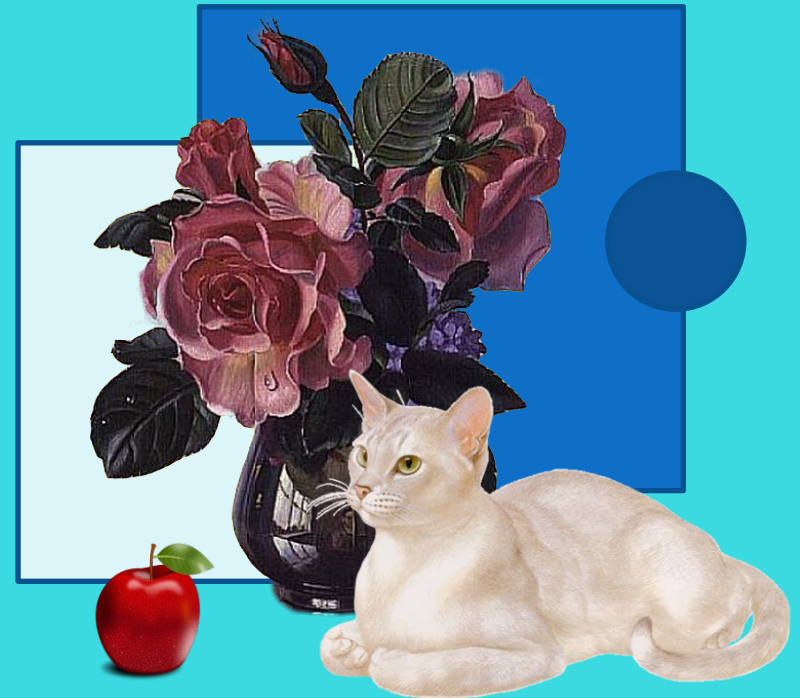
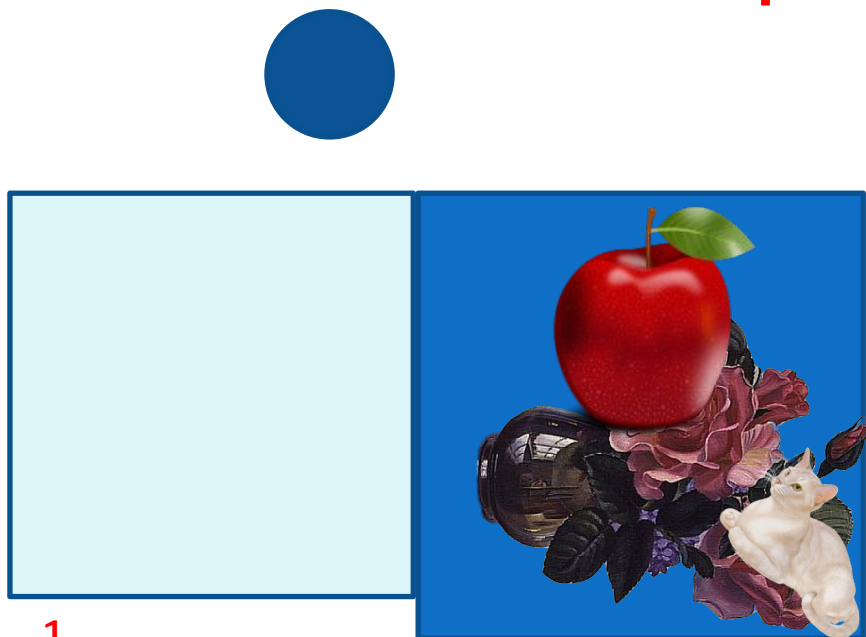


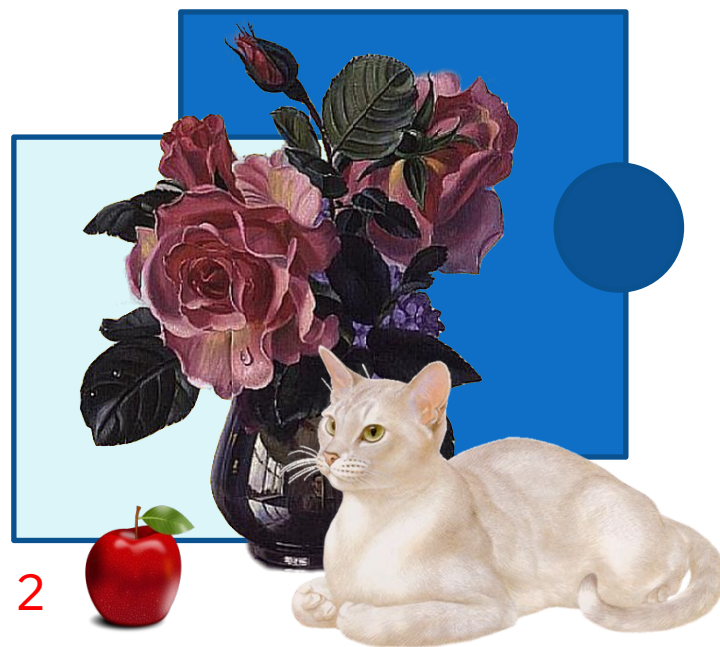
ТЕМА 4. КОМПОЗИЦИЯ В ИЗОБРАЗИТЕЛЬНОМ ИСКУССТВЕ



Чем отличаются эти две картинки? Какая смотрится наиболее гармоничной?



1



2

Наверно, картинка под цифрой 2, потому что элементы на первой картинке расположены хаотично, а на второй по законам композиции.

ТЕРМИН «КОМПОЗИЦИЯ»
ПРОИСХОДИТ ОТ
ЛАТИНСКОГО *COMPOSITIO* —
СОСТАВЛЕНИЕ, СОЕДИНЕНИЕ
СЛОЖЕНИЕ ЧАСТЕЙ.

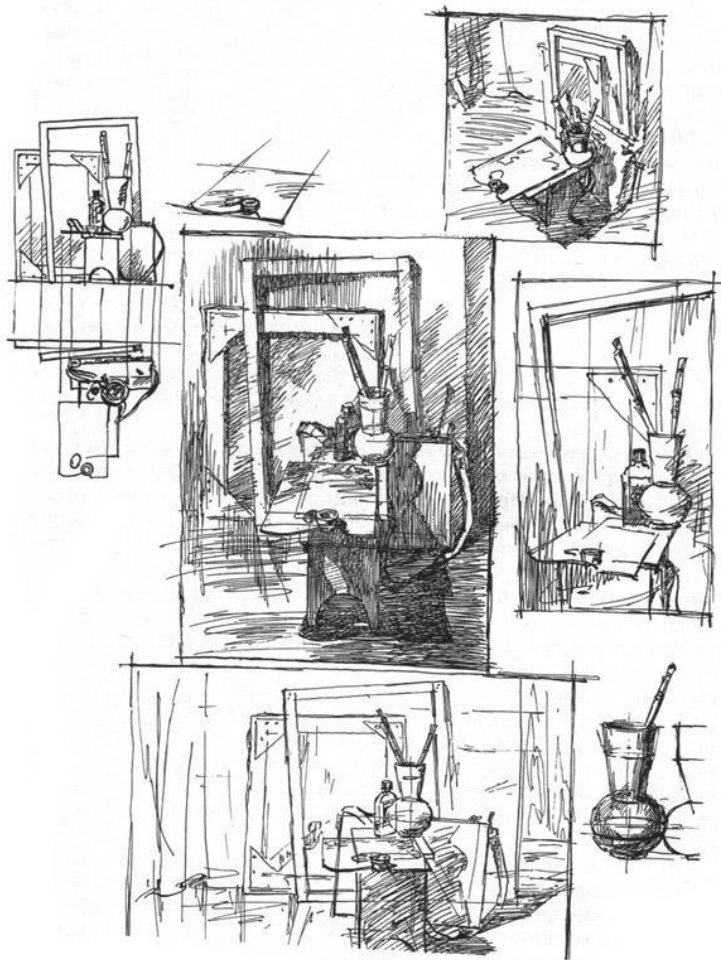


Когда художник в этюде с натуры пишет отдельного человека или предмет, то композиция не играет особо значимой роли. В случае же, когда на картине изображается несколько людей или предметов, выстраивание композиции становится действительно важной задачей.

Композиция это — распределение всего изобразительного материала на холсте: персонажей, пейзажа, предметов обихода, пространства, цвета, света и так далее, то есть того, что именуется компонентами картины.



И не простое распределение, а упорядочение этого материала, приведение отдельных компонентов во взаимосвязь, установление между ними различных отношений — психологических, пластических, цветовых с целью раскрытия главного — **идеи произведения**.



Перед тем как начинать работать, надо остановиться, подумать, решить, что ты хочешь выразить в своем произведении, представить все элементы, как это все разместится на плоскости холста или бумаги, какой будет общий вид, какой для этого нужен формат.

Сделай несколько набросков, чтобы понять, как лучше распределить элементы на листе.

А чтобы было легче это сделать, примени знания **ЗАКОНОВ КОМПОЗИЦИИ.**

Закон целостности — это когда произведение воспринимается как единое и неделимое целое. Все объединено одним смыслом, одним светом, находится в одной среде. То есть плохо если произведение воспринимается как сумма нескольких самостоятельных частей. Ничего не должно быть случайным. Хорошо, когда ничего нельзя было добавить или убрать.



Александр Иванов «Явление Христа Народу»

Равновесие – этот закон говорит нам о том, что каждая композиция должна быть устойчивой. То есть местонахождение элементов не должно вызывать сомнений и желания передвинуть их куда-либо.



Большое значение в зрительном весе играет цвет и объём. Большие, плотные и тёмные объекты выглядят тяжелее, чем светлые, ажурные и маленькие.

! Если бы мы представили картину в виде весов, ни один её край зрительно не должен перевешивать.



Сюжетно-композиционный центр. Центром композиции является та часть, которая ясно выражает главную идею сюжета, привлекает первоначально взгляд зрителя, остальные части подчиняются главной идеи, глаз в идеале идет с композиционно центра далее «блуждая» с элемента на элемент. Если нет композиционного центра или их слишком много, то образуется хаос и зритель испытывает дискомфорт, не зная куда ему смотреть.



Этот закон говорит о том, что в композиции должна быть доминанта, которая является смысловым центром. Главный элемент сразу бросается в глаза, роль второстепенных — оттенить, подчеркнуть, выделить доминанту и направлять взгляд зрителя при рассматривании.



Смысловой центр никак не связан с геометрическим центром композиции. Также композиционный центр может быть не один.

ЗАКОНЫ КОМПОЗИЦИИ ПОДДЕРЖИВАЮТСЯ С ПОМОЩЬЮ СРЕДСТВ КОМПОЗИЦИИ



К НИМ ОТНОСЯТСЯ:

ФОРМАТ, ПРОСТРАНСТВО, КОМПОЗИЦИОННЫЙ
ЦЕНТР, РИТМ, НЮАНС И КОНТРАСТ, СВЕТОТЕНЬ,
ЦВЕТ, ДЕКОРАТИВНОСТЬ, ДИНАМИКУ И СТАТИКУ,
СИММЕТРИЮ И АСИММЕТРИЮ, ОТКРЫТОСТЬ И
ЗАМКНУТОСТЬ, ТЕНИ И ПЛАСТИКА, ТОЧКА
ЗРЕНИЯ.

ФОРМАТ – размер листа или холста, определённое соотношение его сторон. Самым распространённым форматом для картины является четырехугольный, причем чистый квадрат встречается значительно реже, чем четырехугольник, более или менее вытянутый вверх или вширь.



Горизонтальный, вытянутый формат, в общем, безусловно более пригоден для повествовательной композиции, для последовательного развертывания движения мимо зрителя. В свою очередь, при **вертикальном** формате, композиция приобретает динамику, движение вверх, возвышенность. **Квадратный** формат статичен и передаёт спокойствие.

Ритм - способствует упорядочению, организации всей плоскости картины, ее целостности. Ритм проявляется в линейных, тональных и цветовых контрастах. Они влияют на восприятие зрителем картины (настроение), дают ощущение умиротворения или наоборот страха, движения или покоя.



! **Равномерный ритм создаёт ощущение монотонности. Рваный нестабильный ритм вызывает напряжение и беспокойство**

В композиции важен **КОНТРАСТ**, с его помощью можно выделить главное, привлечь внимание зрителя. Самый сильный контраст — это композиционный центр картины. Контрасты бывают разные: большое – маленькое, светлое – темное, чёрно-белое – цветное, круглое – квадратное, плоское- объемное, мягкое- резкое, горизонтальное – вертикальное.

Без контрастов света и тени, контрастов форм, величин, контрастов цветов, человек не увидит ни формы, ни объема.

Человеку будет не интересно и невозможно рассматривать картину.

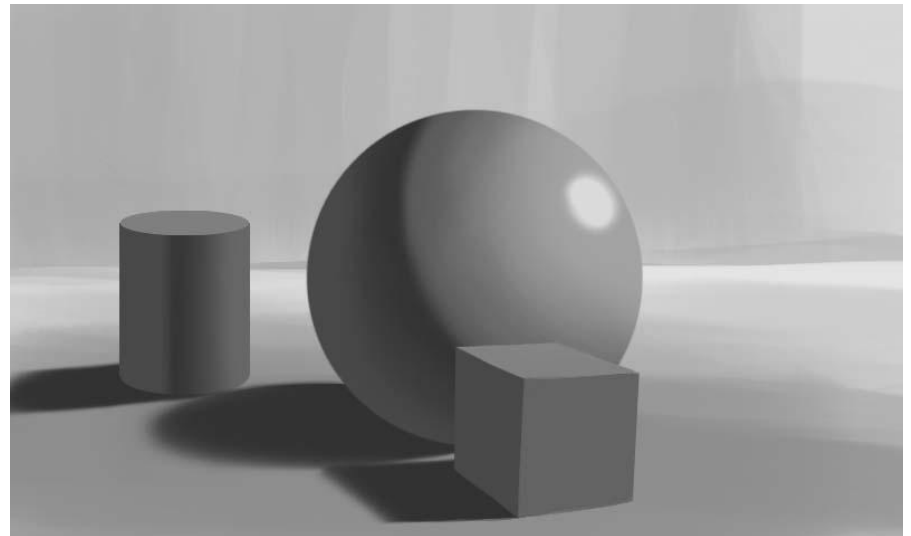
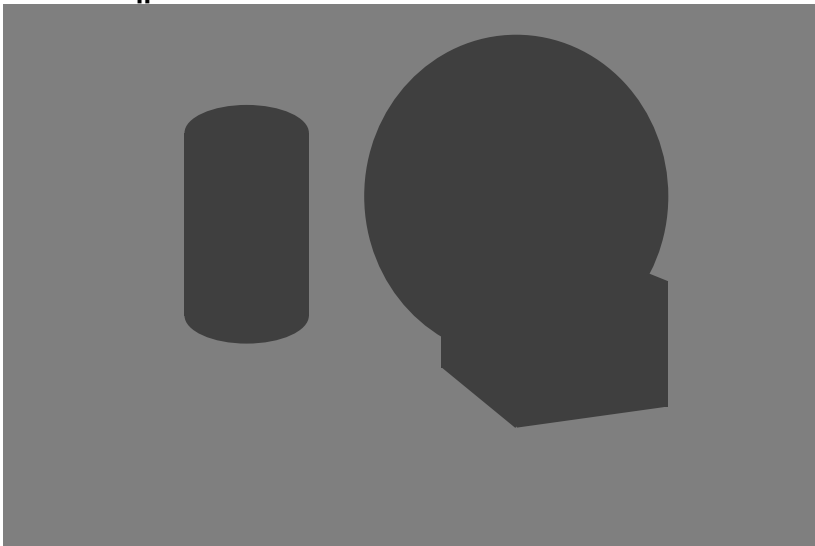


НЮАНС - незначительное различие в однородных свойствах чего-либо, оттенок, мелкая подробность чего-либо, едва заметный переход от одного к другому



СВЕТОТЕНЬ - распределение светлых и темных штрихов, пятен на картине как средство изображения в живописи.

Свет в изобразительном искусстве является одним из основных изобразительных средств: от условий освещения зависит передача формы, объёма, фактуры объекта и глубины пространства. Объект зрительно воспринимается только тогда, когда он освещён, то есть когда на его поверхности образуется светотень из-за разной



Различают следующие элементы светотени:

света́ — поверхности, ярко освещённые источником света;

блик — световое пятно на ярко освещённой выпуклой или плоской глянцевой поверхности.

тэни — неосвещённые или слабо освещённые участки объекта.

полутэнь — слабая тень, возникающая на поверхности, обращённой к источнику света под небольшим углом;

рефлэкс — слабое светлое пятно в области тени, образованное отражёнными лучами.

Элементы светотени на объектах и фактурах формируют изображение предмета

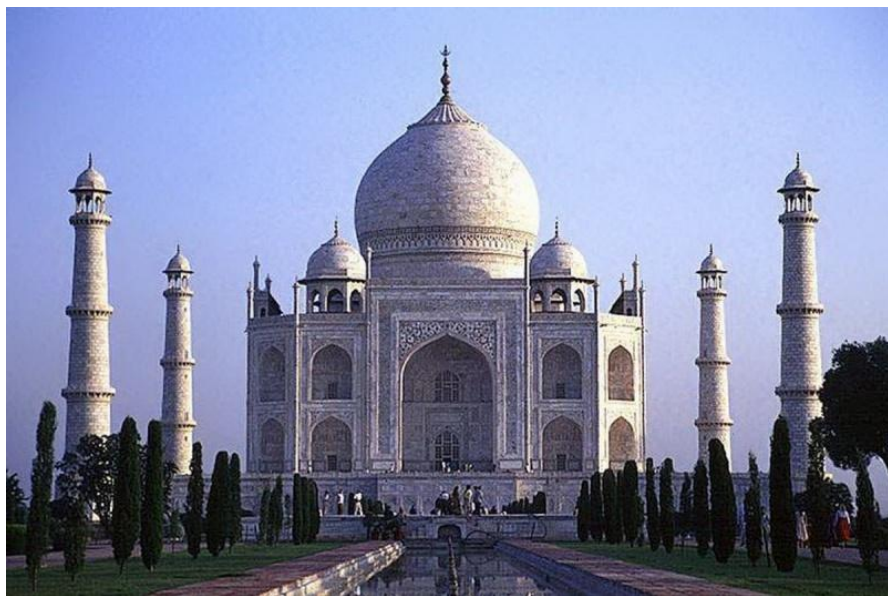
СТАТИКА - это неподвижность. Иногда бывает нужно передать в композиции именно статичность, устойчивость, некое спокойствие и т.п. Статика достигается отсутствием диагональных линий, свободного места перед объектом и наличием вертикальных линий и симметрии.

ДИНАМИКА – это движение. Композиций, где полностью статичных встречается не так уж много, наиболее интересно наблюдать за движением. Чтобы добиться ощущения движения нужно, чтобы в композиции присутствовала асимметричность, диагональные линии, свободное пространство перед движущимся объектом, направленность движения, нарастающий ритм



СИММЕТРИЯ в широком смысле — неизменность проявляемые при каких-либо изменениях, (например: отражение объекта от оси или точки). Так, зеркальная симметрия означает, что вид объекта не изменится, если его отразить от оси.

Отсутствие или нарушение симметрии называется **АСИМЕТРИЕЙ**.



Существует несколько видов симметрий:

- Зеркальная
- Осевая
- ! Вращательная
- Центральная

Скользкая • Винтовая

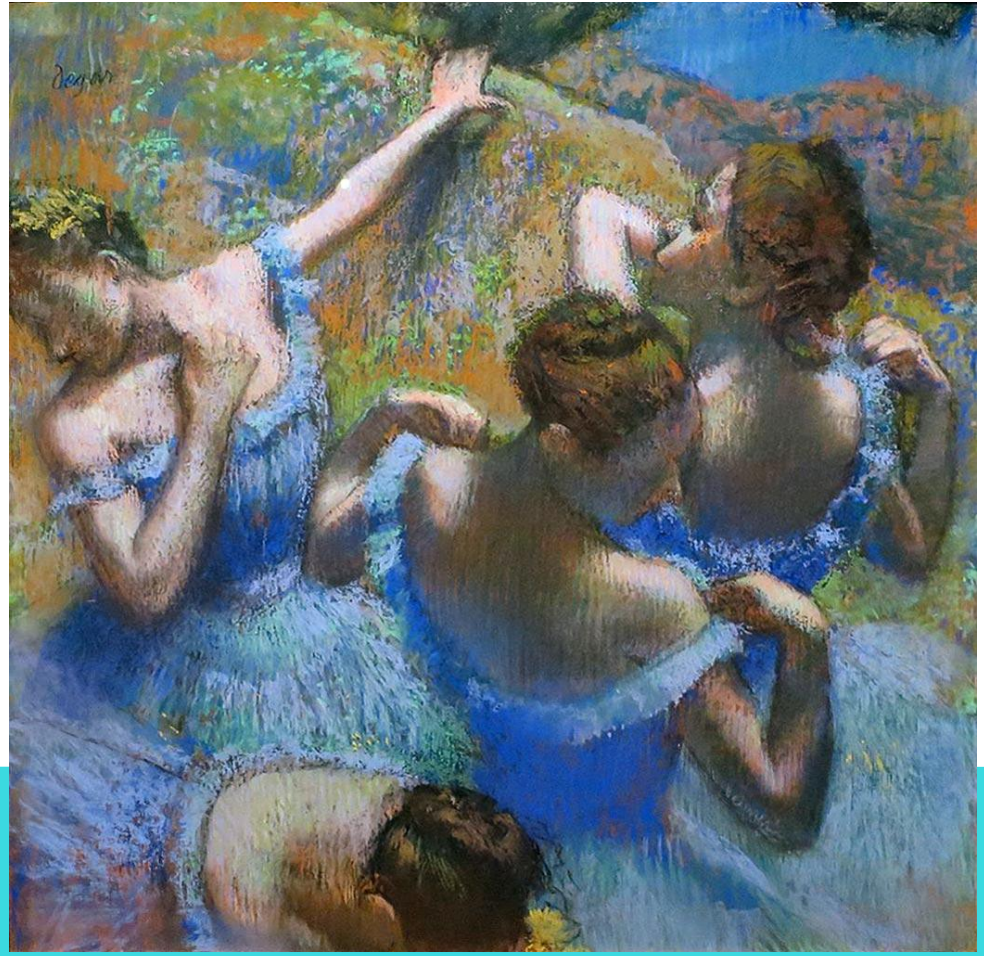
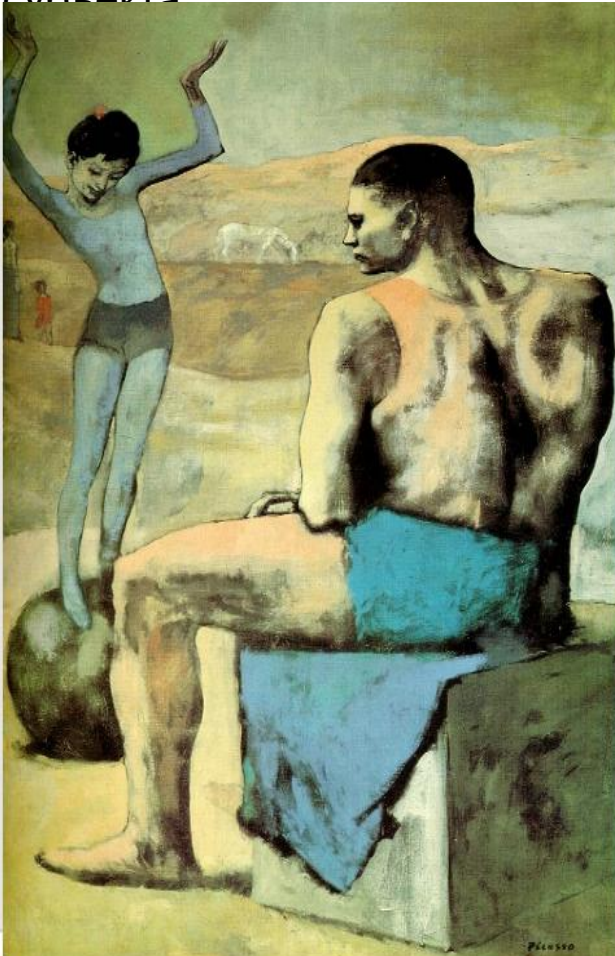
Если **симметричная** композиция создает впечатление покоя, тишины, торжественности, передает чувство уравновешенности, то **асимметричной** композиции ближе ощущение движения, беспокойства.

ЗАКРЫТАЯ композиция замкнута, все детали находятся внутри определенной границы (фона, основы) и даже в воображении никуда не стремятся. Такая композиция заставляет взгляд двигаться по кругу, лежащему в плоскости изображения и подходит для передачи идеи неподвижности, устойчивости. Для нее характерны устремленные к центру основные направления линий, построение по форме круга, квадрата, прямоугольника с учетом симметрии. Признак замкнутой композиции - четкий внешний контур, нарастание сложности к центру.



ОТКРЫТАЯ композиция уводит взгляд из плоскости рисунка. В открытой композиции детали зачастую выходят за пределы заданного пространства. Она подходит для передачи движения, простора, даёт ощущение, что действие продолжается и за пределами рисунка.

ПЛАСТИЧНОСТЬ – художественная выразительность формы, создание достоверной иллюзии объема, глубины сцены и весомости изображаемых форм, искусство передачи чувства через движение линии и объёма. От пластичной линии в рисунке, зависит живость восприятия изображаемого субъекта



Точка зрения - точка, принимаемая за место, откуда рассматривается предмет, проецируемый на картинную плоскость. От положения точки зрения зависит вид выполняемого изображения, а выбор ее положения определяется различными соображениями.

Точка зрения имеет большое значение при построении перспективы.

Выбирают точку зрения так, чтобы были видны интересующие части предмета.



ЗАДАНИЕ

Используя набор геометрических элементов создай серию из 5 -6 гармоничных композиций с разными характеристиками: симметричную, статичную, закрытую, нюансную, асимметричную, динамичную, открытую, контрастную, с разными видами ритмов.

