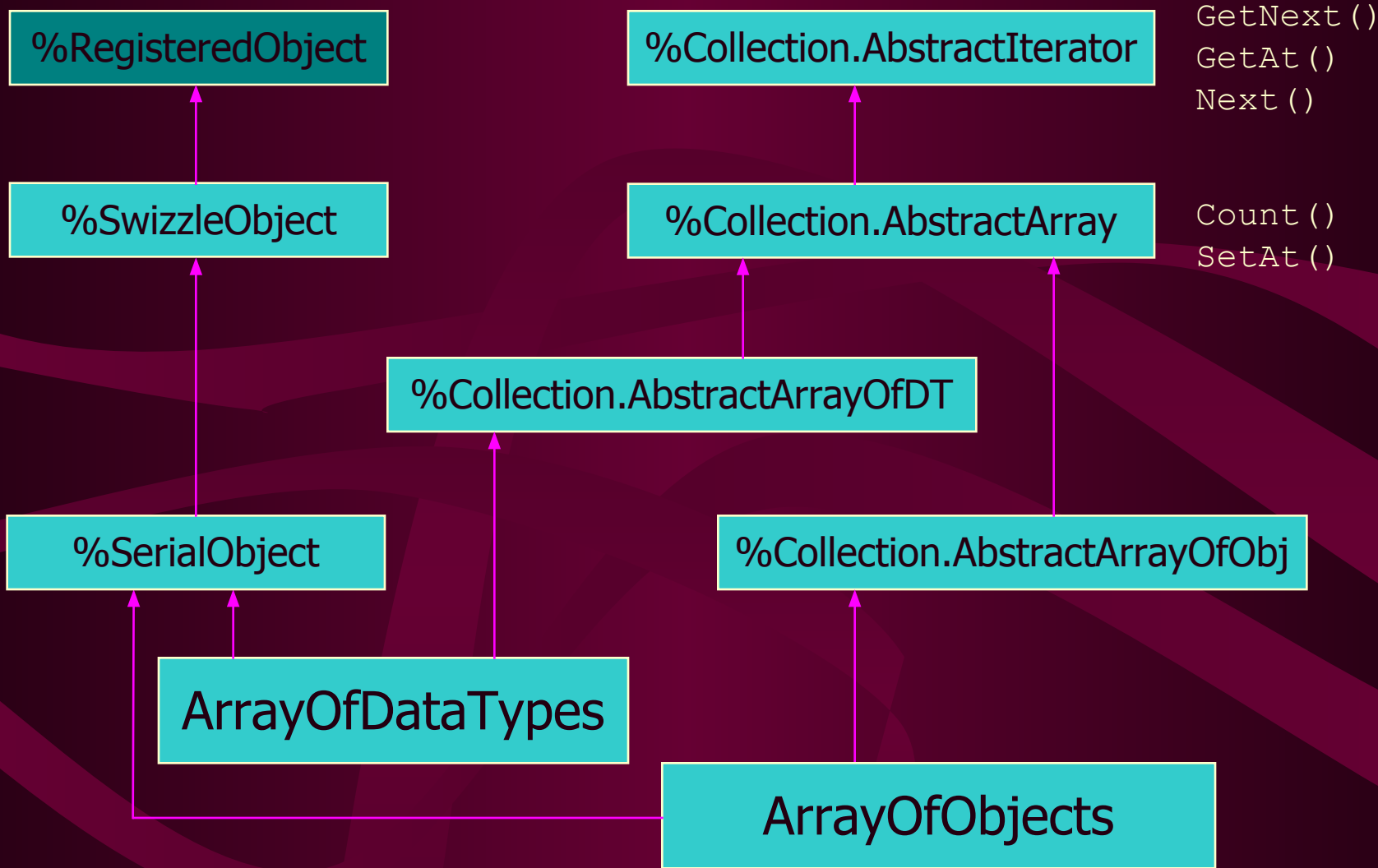
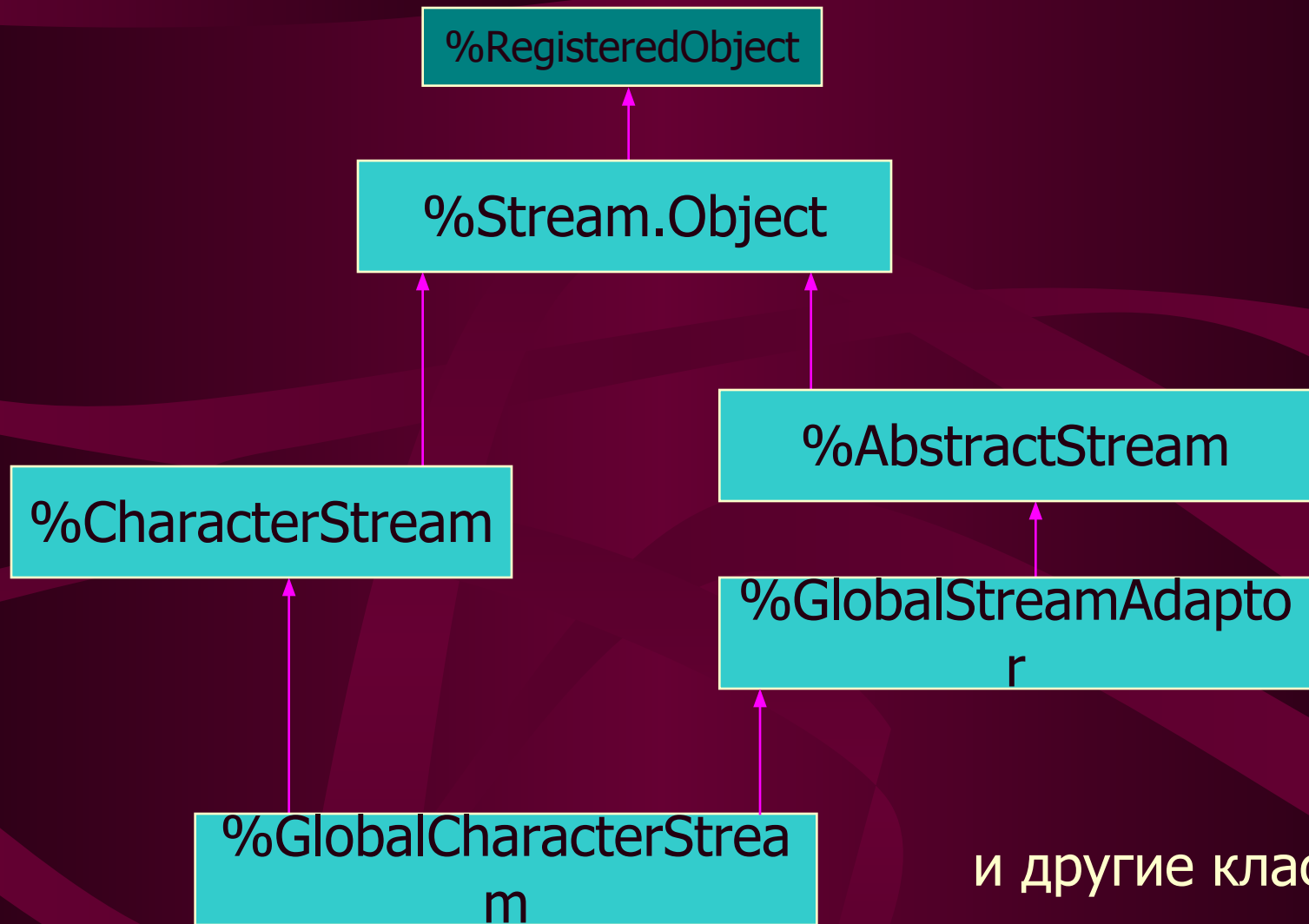


Модуль: Генерация тестовых данных

Иерархия: Классы коллекций



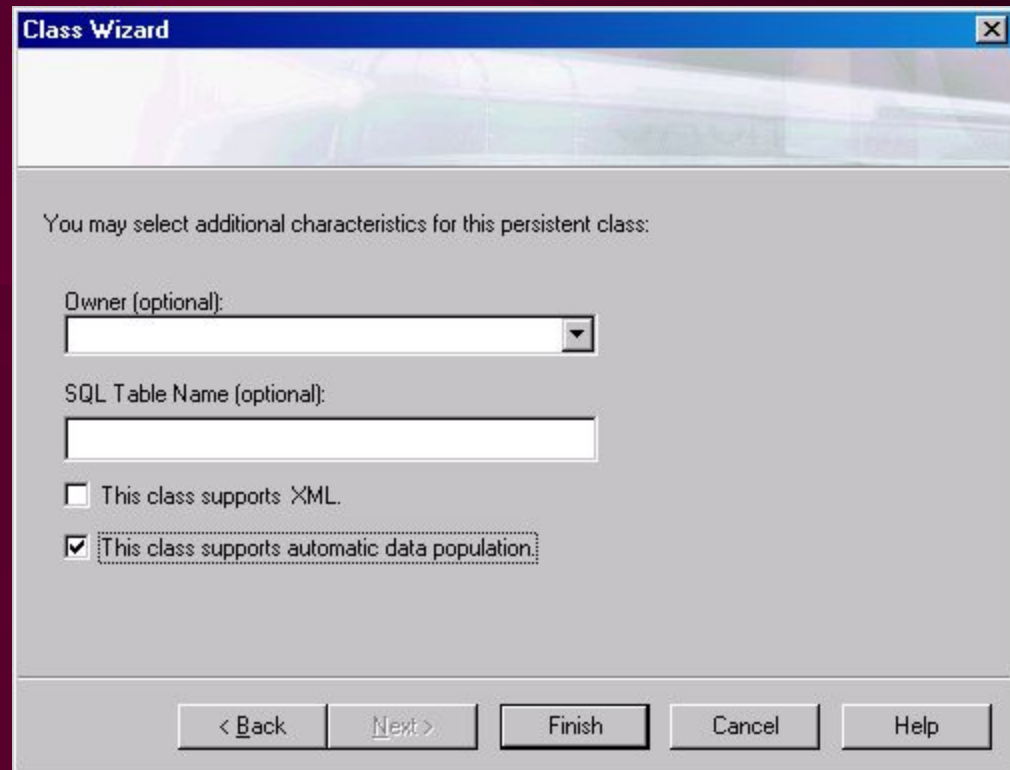
Иерархия: Классы потоков



и другие классы...

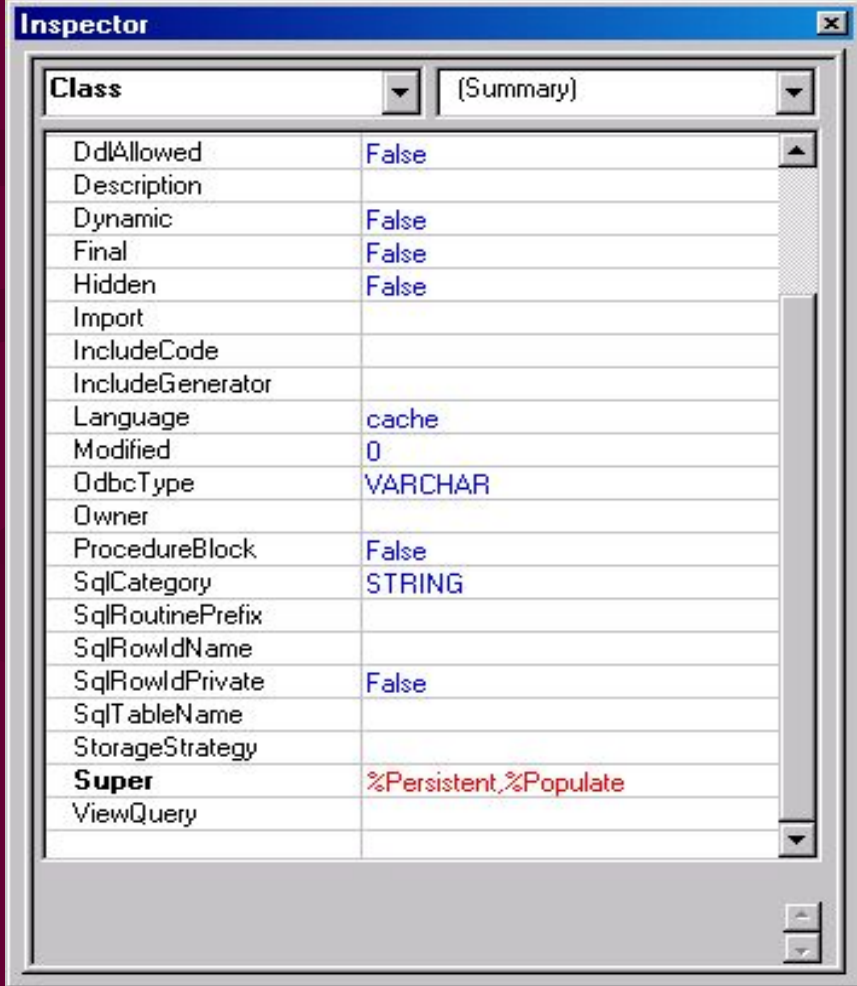
Генерация объектов

- Caché предоставляет простой интерфейс для создания объектов, содержащих тестовые данные.



Множественное наследование

- Caché поддерживает Множественное наследование
- Для свойств и методов с одинаковыми именами срабатывает правило: крайний класс справа в сигнатуре.

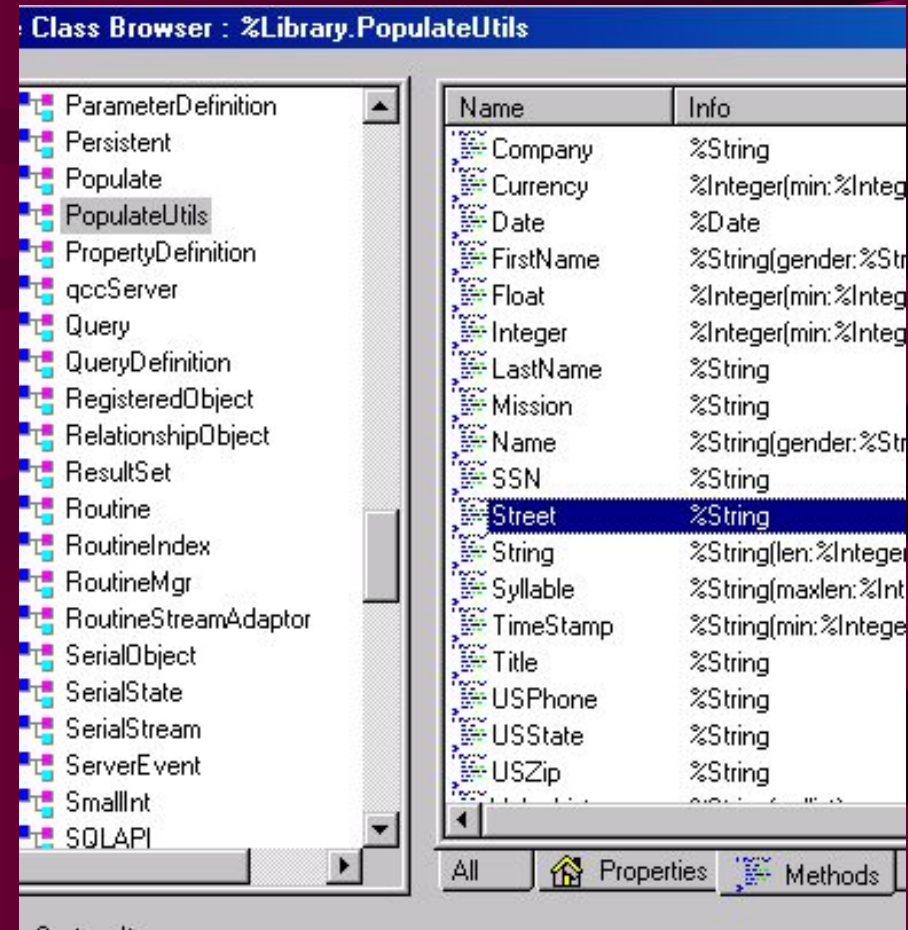


The screenshot shows a window titled "Inspector" with a dropdown menu set to "Class" and a sub-menu open showing "(Summary)". The main area contains a table of properties and their values.

Property	Value
DdlAllowed	False
Description	
Dynamic	False
Final	False
Hidden	False
Import	
IncludeCode	
IncludeGenerator	
Language	cache
Modified	0
OdbcType	VARCHAR
Owner	
ProcedureBlock	False
SqlCategory	STRING
SqlRoutinePrefix	
SqlRowIdName	
SqlRowIdPrivate	False
SqlTableName	
StorageStrategy	
Super	%Persistent,%Populate
ViewQuery	

%Populate

- Класс, наследуемый от %Library.Populate, получает в распоряжение набор простых методов для генерации данных.
- Эти методы реализованы в классе %Library.PopulateUtils.



Параметр POPSPEC

- Параметр POPSPEC – это набор пар *propname:method()*. Например: `City:City(),State:USState()`.
- Некоторые свойства в зависимости от имени (Zip) или типа данных (%Library.Name) имеют predefined методы генерации тестовых данных.

Дополнительно про POPSPEC

- Для свойств типа список формат записи POPSPEC – *propname:method():maxnum*
 - *maxnum* – это максимальное количество элементов в списке.
- Для свойств типа массив POPSPEC имеет вид: *propname:method():maxnum:keymethod()*
 - *keymethod()* – метод для генерации индексов массива.
- Для свойств, ссылающихся на другие хранимые классы, Populate() создает указатель на существующий ID объекта класса.

Генерация тестовых данных

- Параметр POPSPEC используется для определения имени метода – генератора тестовых данных для свойства.
- Вызовите метод Populate(50) для генерации 50 новых объектов.
- Вызовите метод Populate(50,1) для вывода результата создания каждой новой записи.

OnPopulate()

- Создавайте метод OnPopulate() для наследуемых от %Library.Populate классов.
- Populate() вызывает OnPopulate() перед записью нового тестового объекта.
- В OnPopulate() анализируйте значения свойств и, при необходимости, задавайте свои.
 - Например, значения автоматически определенных свойств Name и Gender могут не соответствовать друг другу. Ваш метод OnPopulate() может определять другое имя, уже в зависимости от выбранного пола.
- OnPopulate() должен возвращать значение типа %Status (1 в случае успеха, 0 – в случае неудачи).

Генерация значений для скрытых свойств

- Значения для свойств с характеристикой Private не генерируются.
- Используйте метод OnPopulate() для выставления значений.

