

**Областное государственное бюджетное
профессиональное образовательное учреждение
«Северский промышленный колледж»**

**Разработка контент-маркетинга по
реализации информационного
обеспечения сайта клининговой фирмы
ИП «Фея-Крёстная»**



Авторы:
студенты гр. Д094
Храмов Л.А.
Ховрин К.И.
Руководитель:
Устименко О.Ю.

Цель и задачи

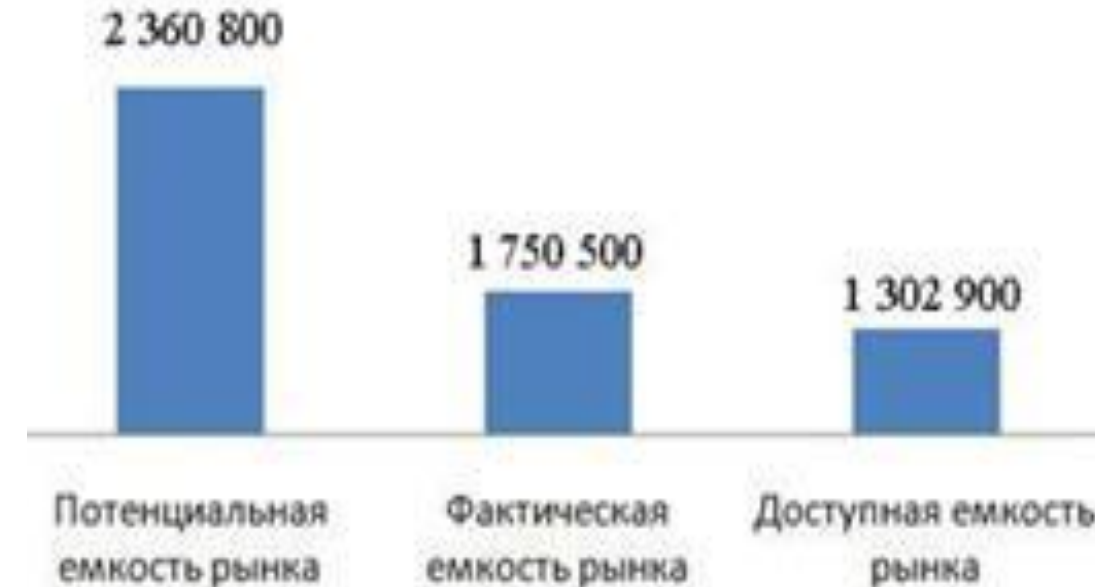
- Провести анализ целевой аудитории и ассортиментной политики ИП «Фея-Крёстная»;
- провести анализ конкурентов и конкурентных преимуществ ИП «Фея-Крёстная»;
- выбрать контент-маркетинговую стратегию ИП «Фея-крёстная»;
- провести SWOT – анализ;
- осуществить планирование рекламной компании;
- определить организационную структуру управления проектом;
- составить матрицу ответственности;
- посчитать расчеты на реализацию проекта;

Цель и задачи

- построить линейный график Ганта;
- произвести расчет потребности в инвестициях;
- рассчитать точку безубыточности;
- дать качественную оценку риска;
- спланировать мероприятия по минимизации или избегания риска;
- выявить ключевые параметры процессов, влияющие на характеристики изделий, установить причины проблем процесса или факторы, влияющие на возникновение дефекта в изделии;
- сделать выводы по всем разделам, а также общий вывод;
- сформировать литературу;

2 АНАЛИЗ АССОРТИМЕНТНОЙ ПОЛИТИКИ И ЦЕЛЕВОЙ АУДИТОРИИ

«Cleaning» — ЭТИМ СЛОВОМ НАЗЫВАЮТ КОМПЛЕКС мер, обеспечивающих чистоту офисов, торговых комплексов, отелей, коттеджей, квартир и т. д.



Прейскурант цен на 01.01.2017

Наименование услуги и её характеристика	Площадь до 70 кв.м.	Цена за 1 кв.м. площадь больше 70 кв.м.
Экспресс уборка Сухая уборка пылесосом исполнителя, влажная уборка пола, плинтусов, обеспыливание мебели, предметов интерьера с внешней стороны, оргтехники, мытье сантехники, вынос мелкого мусора, обработка стоков чистящим средством.	2800 руб.	40 руб.
Генеральная уборка Сухая и влажная уборка пола, потолка, стен, плинтусов, розеток, выключателей, оргтехники. Обеспыливание мебели, предметов интерьера с внешней стороны, полировка мебели снаружи, вынос мелкого мусора, очистка санузлов, обезжиривание кухни, обработка стоков чистящим средством.	3500 руб. (от 20 –до 45 кв.м.) 5100 руб. (от 45 – до 70 кв.м.)	70 руб.
Послеремонтная уборка без мебели Сухая и влажная уборка пола, обеспыливание потолка, стен, плинтусов, дверей, очистка санузлов, вынос мелкого мусора.	3500 руб. (от 20 –до 45 кв.м.) 5500 руб. (от 45 – до 70 кв.м.)	80 руб.
Послеремонтная уборка с мебелью Сухая и влажная уборка пола, обеспыливание потолка, стен, плинтусов, дверей, обеспыливание мебели и предметов интерьера снаружи и внутри, очистка санузлов, кухни, вынос мелкого мусора.	4000 руб. (от 20 –до 45 кв.м.) 6500 руб. (от 45 – до 70 кв.м.)	90 руб.
Двухстворчатое с одной стороны (стёкла, рама, подоконник)	От 250 руб.	
Двухстворчатое с балконной дверью (с двух сторон)	От 450 руб.	
Трёхстворчатое окно (с двух сторон)	От 700 руб.	
Стандартное, деревянное, разборное окно	От 500 руб.	
Лоджия	От 200 руб. кв.м.	
Москитная сетка	100 руб.	
Чистка ковров		
Глубинная чистка ковров	От 200 руб. 1 кв.м.	
Химчистка ковров	От 200 руб. 1 кв.м.	
Полив растений		
Полив комнатных растений	30 руб. за одно растение	

2 АНАЛИЗ АССОРТИМЕНТНОЙ ПОЛИТИКИ И ЦЕЛЕВОЙ АУДИТОРИИ

- возраст (20-90);
- пол (м, ж);
- уровень дохода
(средний, высокий);

План производства и реализации услуг ИП «фея-крёстная»

Наименование услуги	1 год	2 год	3 год	Итого в год	Итого за весь проект
Объем производства (в натуральном выражении, шт.)					
Экспресс уборка	20	50	81	150	451
Генеральная уборка	20	40	80	140	419
Послеремонтная уборка без мебели	11	40	130	181	542
Послеремонтная уборка с мебелью	24	50	80	154	461
Мытьё окон, лоджий	12	30	120	162	486
Чистка ковров	11	30	130	171	512
Полив растений	11	30	120	161	484
Итого					3355
Объем реализации продукции (в стоимостном выражении, тыс. руб)					
Экспресс уборка	56000	14 000	150 800	622800	1262800
Генеральная уборка	86000	172000	344 000	702000	2412300
Послеремонтная уборка без мебели	47300	172000	559 000	798300	2330600
Послеремонтная уборка с мебелью	126000	262500	420 000	808500	2425500
Мытьё окон, лоджий	4404	11010	44 040	59454	178362
Чистка ковров	2200	6000	24 000	32200	96600
Полив растений	330	900	3 600	4830	14520
Итого				3626562	10879686

3 АНАЛИЗ КОНКУРЕНТОВ И КОНКУРЕНТНЫХ ПРЕИМУЩЕСТВ

Анализ конкурентов и оценка качества их сайта					
№п/п	Показатели	Вес значимости	<u>Чистоклининг</u>	Пчёлка	ИП «Фея-Крёстная»
<i>Оценивается по шкале от 1 до 5 баллов и умножается на вес значимости</i>					
1	Анализ семантического ядра				
1.1	ошибки разработчиков сайтов	0,2	0,2	0,4	0,2
1.2	удобство поиска	0,1	0,3	0,2	0,2
1.3	наличие статистики сайта	0,3	0,6	0,9	0,9
1.4	есть ли фактор сезонности	0,8	0,8	0,8	0,8
2	Анализ качества контента				
2.1	наличие авторского текста	0,4	0,12	0,8	0,4
2.2	оптимальный поиск	0,6	0,18	0,12	0,6
2.3	профессионально выполненная графика	0,2	0,8	0,6	0,4
2.4	количество орфографических и синтаксических ошибок	0,5	0,2	0,1	0,1
2.5	единство стиля изложения	0,1	0,3	0,2	0,4
3	Периодичность обновления сайта	0,9	0,27	0,18	0,9
	Итого	4,4	3,17	4,3	4,9

3 АНАЛИЗ КОНКУРЕНТОВ И КОНКУРЕНТНЫХ ПРЕИМУЩЕСТВ

СИЛЬНЫЕ СТОРОНЫ			СЛАБЫЕ СТОРОНЫ
Рейтин г	Параметр	Рейтинг	Параметр
1	Качество	1	Конкуренты
2	Уровень сервиса и пост продажного обслуживания	2	Использование моющих средств с едким запахом
3	Квалификация персонала	3	
ВОЗМОЖНОСТИ			УГРОЗЫ
Рейтин г	Параметр	Рейтинг	Параметр
1	Скидочная система	1	Изменение уровня дохода аудитории
2	Акции	2	Ухудшение экономического положения в стране
3		3	Рост затрат и стоимости сырья, опережающий рост доходов

4 ВЫБОР КОНТЕНТ-МАРКЕТИНГОВОЙ СТРАТЕГИИ



Прямой канал сбыта

Сравнительный анализ готовых решений[7]

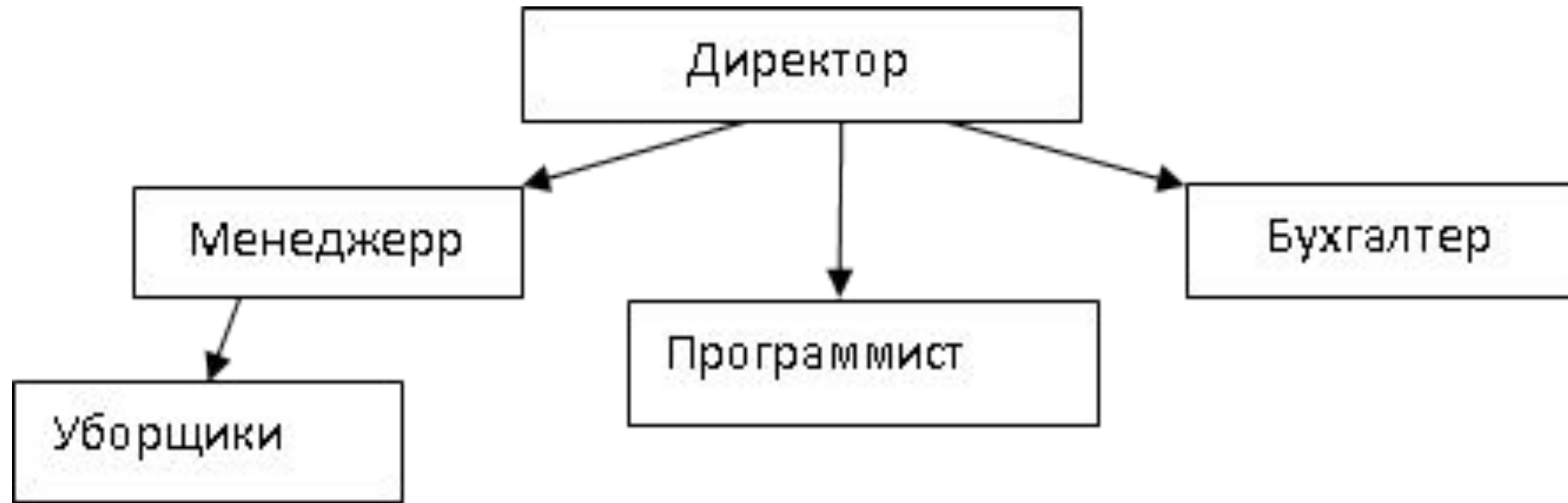
Движки для сайта			
InSales	OpenCart	CS-Cart	WooCommerce
Кому подходит?			
Небольшие и средние магазины.	Небольшие и средние магазины.	Любые магазины.	Небольшие и средние магазины.
Свой хостинг			
Не нужен	Нужен	Нужен	Нужен
Цена			
от 600 руб./мес.	0 руб.	24500 руб.	0 руб.
Простота администрирования			
Просто	Не всегда просто, но разобраться можно	Просто	Не всегда просто, но разобраться можно
Нужен ли программист?			
Для замены дизайна	При разработке магазина. Для добавления способов оплаты и доставки для России. Для интеграции с др. программами.	При разработке магазина. На небольшие доработки.	Обязательно. При разработке магазина. На поддержку магазина.
SEO-параметры			
ОК	ОК	ОК	Нужно установить плагин.
Интеграция с другими программами (учета, планирования и т.д.)			
Есть	Нет	Есть	Нет
Рассылки			
Нет	Есть	Есть	Нет

4 ВЫБОР КОНТЕНТ-МАРКЕТИНГОВОЙ СТРАТЕГИИ

Затраты на рекламу [5]

Перечень мероприятий	Срок проведения	Сумма затрат в руб. в месяц	Сумма затрат руб. в год
Публикация на досках объявлений	2018 г.	1 100	1 100
Баннер	2018 г.	5 000	5 000
Визитки	2018 г.	4 000	4 000
Рассылка рекламы по форумам и блогам	2018г.	1 700	1 700
Итого:		11 800	11 800

5 УПРАВЛЕНИЕ КОМАНДОЙ ПРОЕКТА



5 УПРАВЛЕНИЕ КОМАНДОЙ ПРОЕКТА

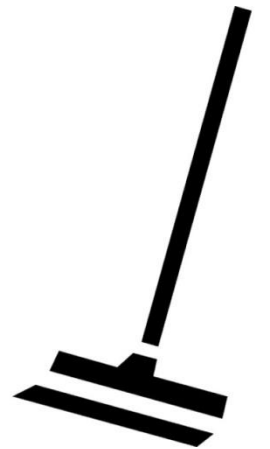
Матрица ответственности

Наименование работы	Бухгалтер	Директор	Менеджер	Уборщики	Программист
1 Составление бизнес-проекта		И			
2 Закупка ОС и НМА		И			
3 Наём рабочих			И		
4 Запуск рекламы в СМИ		К	И		
5 Установка компьютерного оборудования и оргтехники		К			И
6 Создание сайта		К			И
7 Предоставление услуг уборки			К	И	

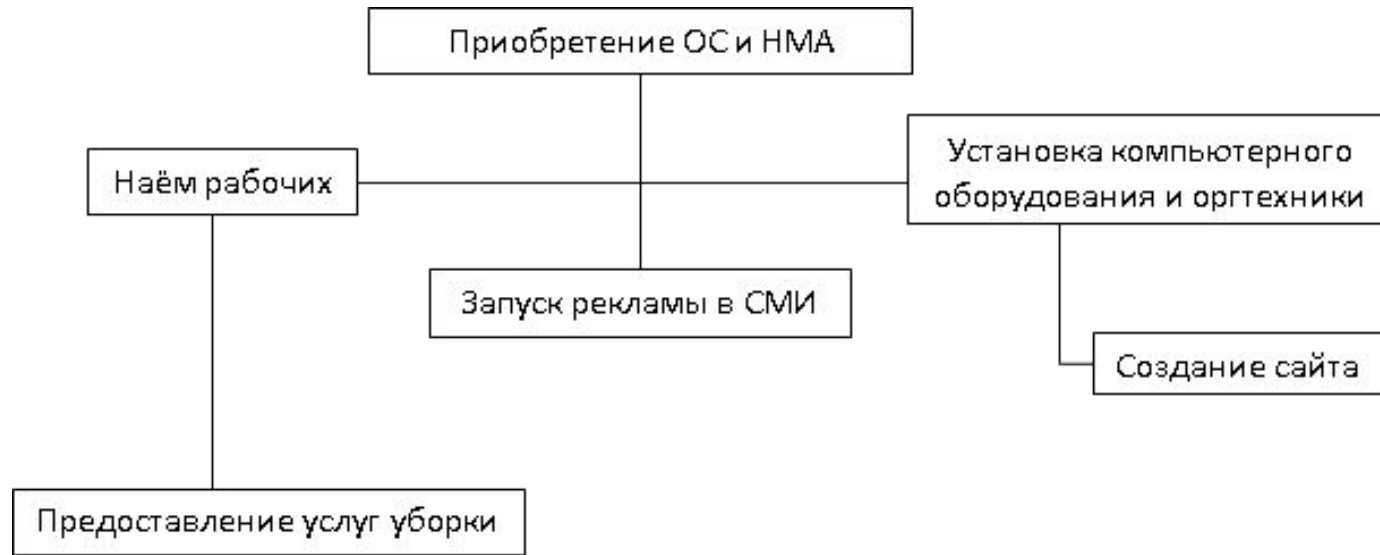
Обозначения, применяемые в матрице ответственности:

И - исполнитель.

К - работник, за которым закреплен контроль данного вида работ.



6 ОРГАНИЗАЦИОННЫЙ ПЛАН

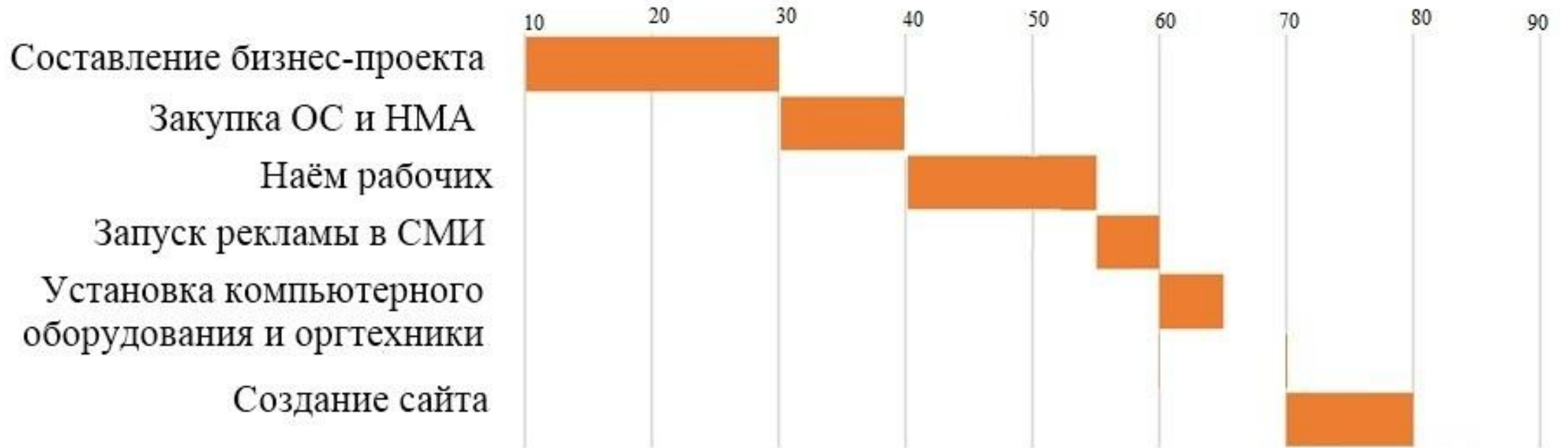


Перечень работ

Код работы	Наименование/содержание работы*	Код предшествующей работы	Продолжительность работ (дни)	Стоимость работ, рублях
1	Составление бизнес-проекта	-	30	-
2	Закупка ОС и НМА	1	10	465 080
3	Наём рабочих	2	14	-
4	Запуск рекламы в СМИ	3	4	11 800
5	Установка компьютерного оборудования и оргтехники	4	2	-
6	Создание сайта	5	10	-

**Некоторые виды работ могут проходить параллельно, так выполняют их разные специалисты.*

6 ОРГАНИЗАЦИОННЫЙ ПЛАН



7 ПРОИЗВОДСТВЕННЫЙ ПЛАН

Расчёт затрат по проекту ИП «Фея-Крёстная»

Наименование затрат	Сумма в месяц, руб.	Интервал планирования		
		1 год	2 год	3 год
Амортизация ОС	4 156	49 872	49 872	49 872
ФОТ	109 620	1 315 440	1 315 440	1 315 440
Оборотные активы	10 674	76 060,5	123 208,3	184 997,1
Затраты на рекламу	11 800	11 800	11 800	11 800
Патент	12 000	36 000		
Налог на транспорт	10 000	120 000	120 000	120 000
Налог на имущество	2 531	30 381	30 381	30 381
Затраты на открытие бизнеса	800	800		
ОС и НМА	465 080	465 080		
Итого	1 210 260	2 609 438,08	1 771 973,6	1 895 551,2



8 ФИНАНСОВЫЙ ПЛАН

Расчет потребности в инвестициях

№ п/п	Направления инвестиций	Интервал планирования			Итого инвестиций, руб.
		1 год	2 год	3 год	
1	Приобретение основного и вспомогательного оборудования	465 080			465 080
2	Итого: вложения в основной капитал	465 080			465 080
3	Прирост оборотного капитала	76 060,58	123 208,3	184 997,14	384 266,2
4	Общая потребность в инвестициях	545 000			545 000

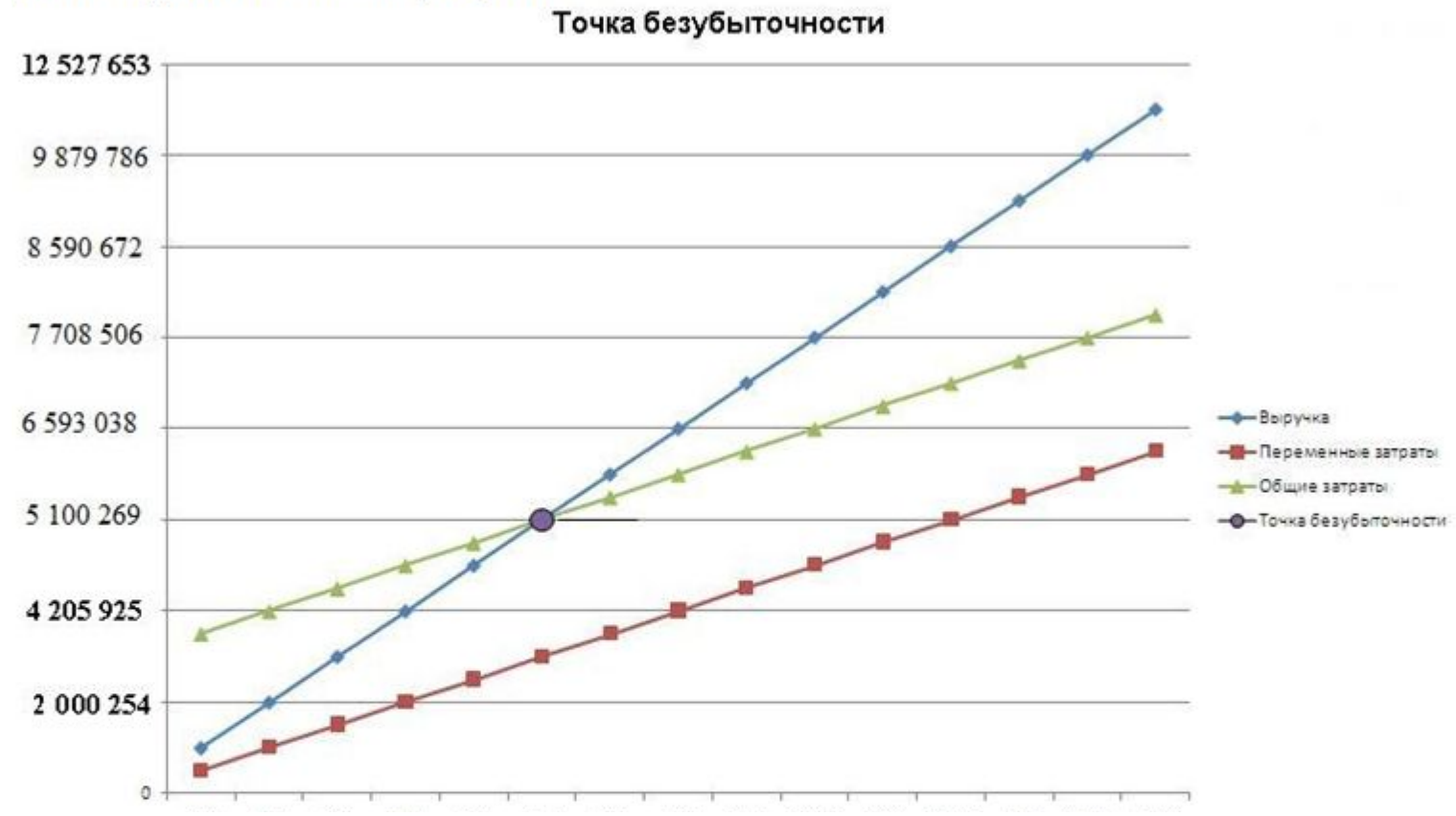
Источники финансирования ИП «Фея-Крестная»

Источники финансирования	Интервал планирования			Итого инвестиций, руб.
	1 год	2 год	3 год	
Кредит	545 000			545 000
Собственные средства	0	0	0	0
Прибыль от реализации продукции	3 626 608	2 904 013	5 997 032	
Итого: потребность в инвестициях	545 000			

Отчет о прибыли и убытках

Источники финансирования	Интервал планирования		
	1 год	2 год	3 год
Выручка от реализации (без НДС)	3 626 608	2 904 013	5 997 032
Общие затраты	2 609 438,08	1 771 973,6	1 895 551,2
Переменные затраты	545 860,6	593 008,3	654 797,14
Валовая прибыль	471 309,32	1 058 666,46	4 089 896,62
Выплата процентов по кредиту	21 645	21 645	21 645
Чистая прибыль	449 664,32	990 603,62	4 021 833,78
То же нарастающим итогом (кумулятивная чистая прибыль)	449 664,32	990 603,62	5 012 437,4

8 ФИНАНСОВЫЙ ПЛАН



9 УПРАВЛЕНИЕ РИСКАМИ ПРОЕКТА

Оценки рисков проекта ИП «Фея-Крёстная» по факторам

Факторы риска	Оценка (качественная)	Балл V_i , От 1 до 10	Вес W_i	$V_i * W_i$
Емкость рынка	незначительный	4	0,1	0,4
Тенденция и устойчивость спроса	устойчивый	6	0,2	1,2
Интенсивность конкуренции	средняя	7	0,4	2,8
Конкурентоспособность товара	высокая	2	0,1	0,2
Финансовое состояние и кредитоспособность	платежеспособен	6	0,1	0,6
Обеспечение сырьем и материалами, надежность сети сбыта	устойчивое	3	0,3	0,9
Итого		28	1,2	6,1

Шкала оценки риска

Граница зоны риска	Оценка по зоне риска	Граница зоны риска	Оценка по зоне риска
0	<u>Безрисковая</u>	5,1–7,5	Критического риска
0,1–2,5	Минимального риска	7,5–10	Недопустимого риска
2,5–5,0	Повышенного риска	11-20	

9 УПРАВЛЕНИЕ РИСКАМИ ПРОЕКТА

План управления рисками в проекте ИШ «Фея-Крёстная»

Избегание	Минимизация		Принятие
	Уменьшение	Передача	
Изменение плана проекта	Снижение вероятности наступления риска	Учет риска в контрактах	Подготовка к самому «худшему» сценарию
Отказ от ненадежных партнеров	Снижение масштаба возможных потерь	Деление риска с другими участниками	Разработка плана на последствия негативного развития сценария
Отказ от рискованных проектов	Финансовые резервы	Деление риска с другими проектами	Выделение средств для устранения последствий.
	Резервы времени	Страхование	
	Резервы ресурсов		
	Уменьшение объема работ или снижение требований		

10 УПРАВЛЕНИЕ КАЧЕСТВОМ ПРОЕКТА



1 РЕЗЮМЕ

Наименование проекта	ИП «Фея-Крёстная»
Инициатор проекта	Ховрин Константин Игоревич, 20 лет, ОГБПОУ «СПК» Телефон – 8-952-172-52-67. Храмов Леонид Александрович, 19 лет, ОГБПОУ «СПК». Телефон – 8-952-156-31-27.
Местонахождение проекта	Адрес: 634501, г. Северск, Томская область, улица Победы -2, 171.
Организационно-правовая форма реализации проекта	ИП
Сущность проекта	- оказывание клининговых услуг физическим лицам в г. Северске; - тип проекта – комплексный исследовательский курсовой проект.
Результаты проекта:	- объем реализации услуг – 3355шт; -выручка от реализации продукции – 9879686 рублей, чистая прибыль – 3707610,74.
Общая сумма инвестиций:	545 000 руб.
Оценки эффективности проекта	Период окупаемости – 1 год и 6 месяцев; точка безубыточности – 5 153 482 руб.
Сумма средств, инвестируемых инициатором проекта:	0 руб.
Необходимое финансирование по проекту	Заёмные средства – 545 000 (100%); процентная ставка – 12 % годовых; кредит сроком на 3 года, вся сумма будет предоставлена сразу;
Сроки осуществления проекта	срок возврата суммы и % за кредит – 3 года. Дата начала проекта- 01.01.2018, дата конца проекта – 01.01.2021

Ссылки на анкетирование и рекламу

- <http://www.ianketa.ru/anketa/528283320/>
- <https://hdd.tomsk.ru/gallery/vudswsnl#jafziacb>

Спасибо за внимание!