

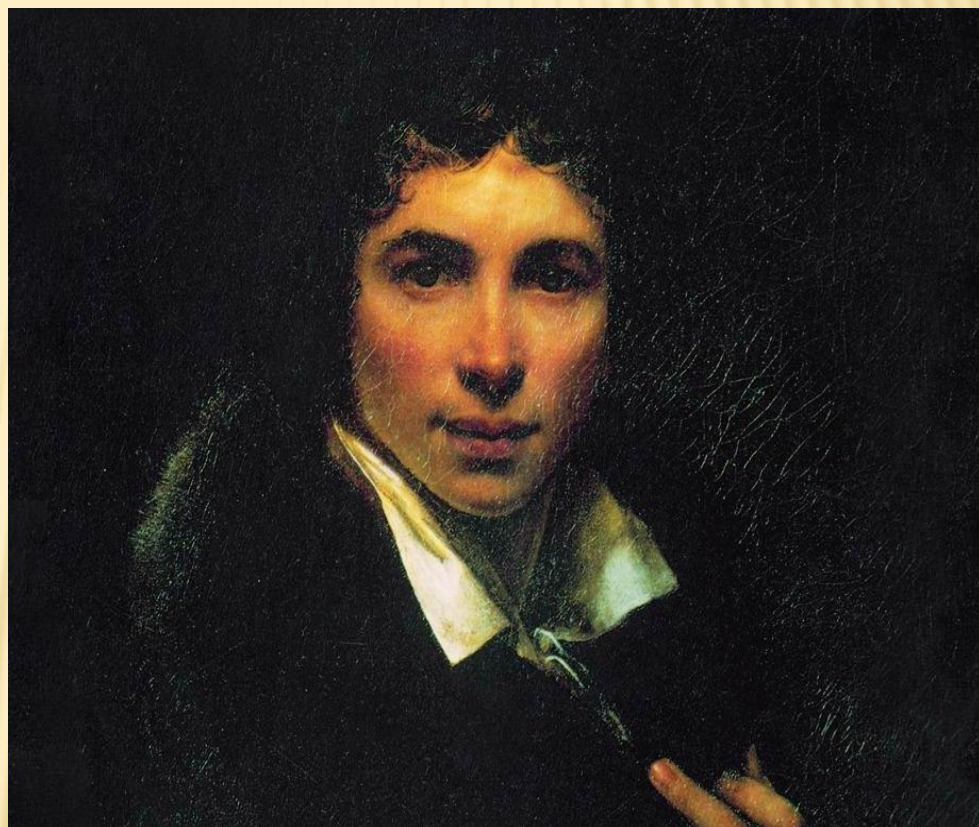
# ГРАФИЧЕСКИЙ ПОРТРЕТНЫЙ РИСУНОК

---

# ПОРТРЕТ

---

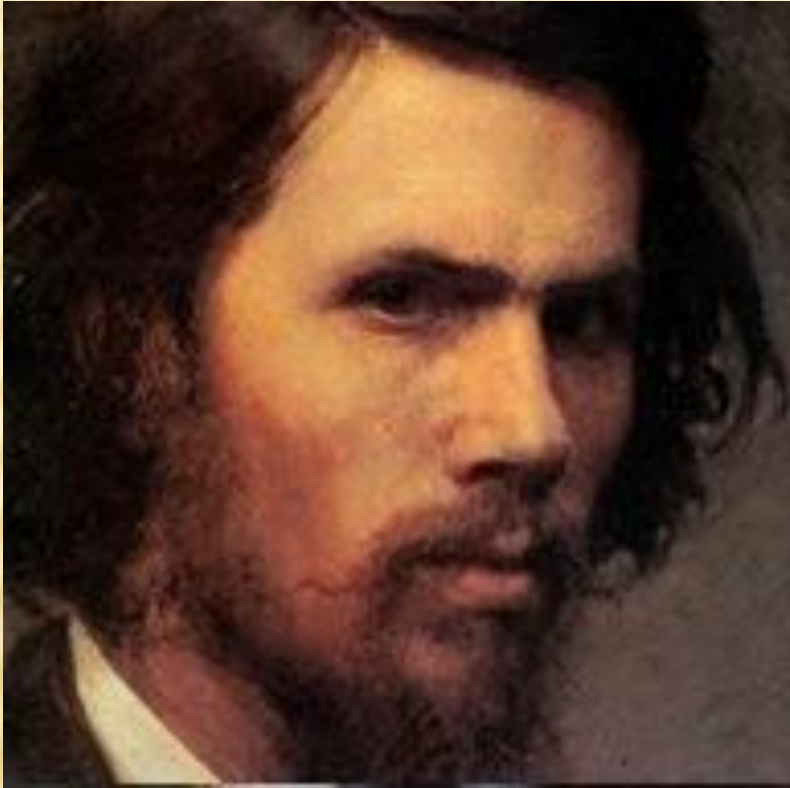
Это изображение  
конкретного  
человека, с  
показом его  
индивидуальных  
особенностей и  
внутренним  
миром



Орест Кипринский

# АВТОПОРТРЕТ

---

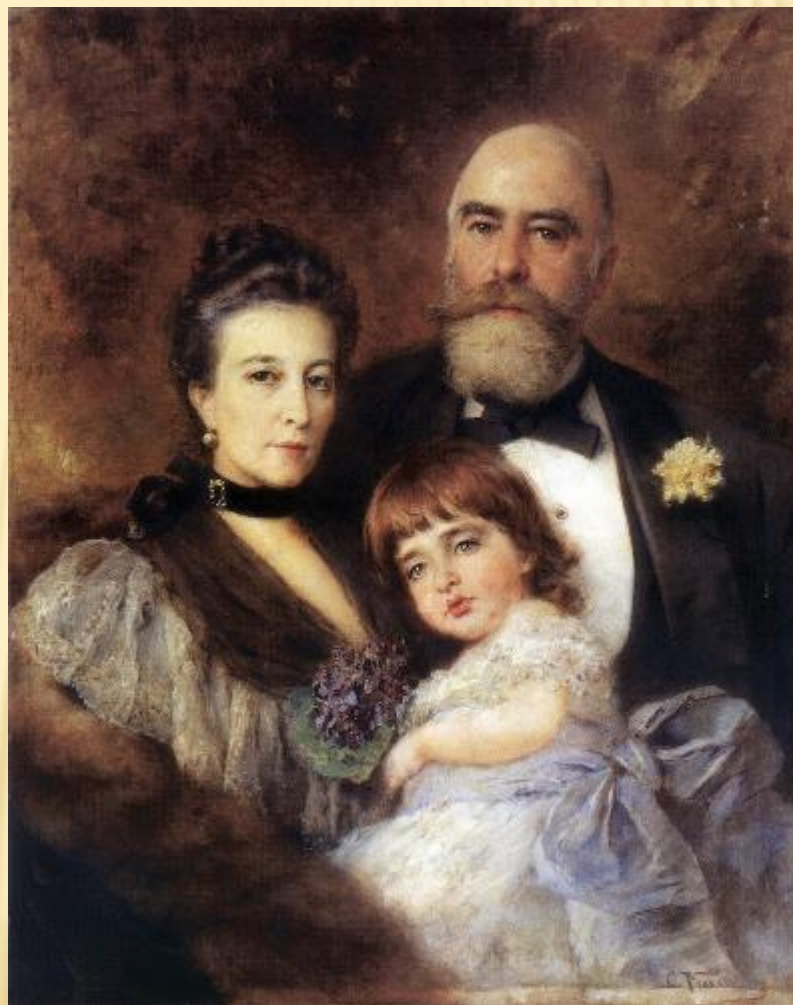


Портрет, на  
котором  
художник  
изображает  
самого себя

Иван Крамской

# ГРУППОВОЙ ПОРТРЕТ

- Портрет, на котором изображено не менее трех человек



К. Маковский «Портрет семьи М.С. Волкова»

# КАМЕРНЫЙ ПОРТРЕТ

---

- Портрет небольших размеров, лицо портретируемого приближено к зрителю, в нем ясно раскрывается внутренний мир портретируемого



Александра Струйская

# ПАРНЫЙ ПОРТРЕТ

---



- Портрет, где изображено два человека

Сестра Гагарины

# ПАРАДНЫЙ ПОРТРЕТ



- Портрет носит приподнятый, торжественный характер. Выполняется в полный рост и показывает высокое общественное положение человека

# НАЙДИ ОТЛИЧИЕ

## Графический портрет



А. Матисс «Портрет девушки»

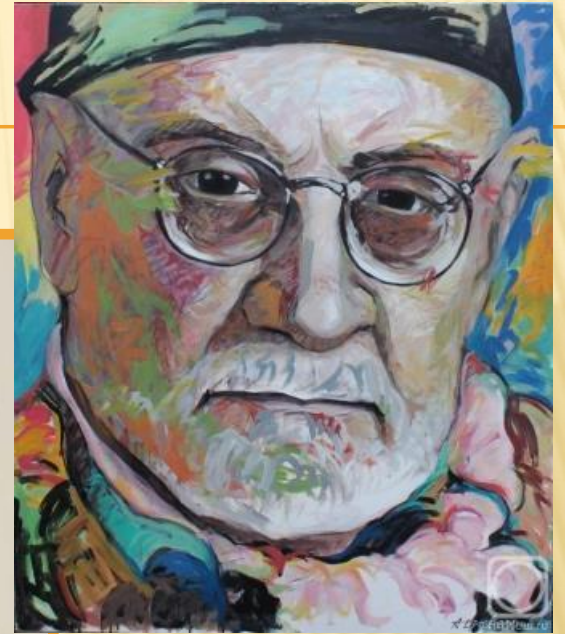
## Живописный портрет



В. Боровиковский «Е. Нарышкина»



# АНРИ МАТИСС



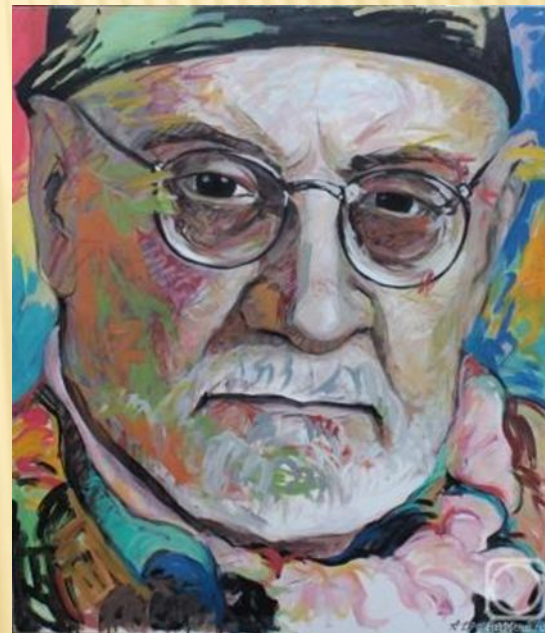
# МАТИСС В ТВОРЧЕСКОЙ МАСТЕРСКОЙ

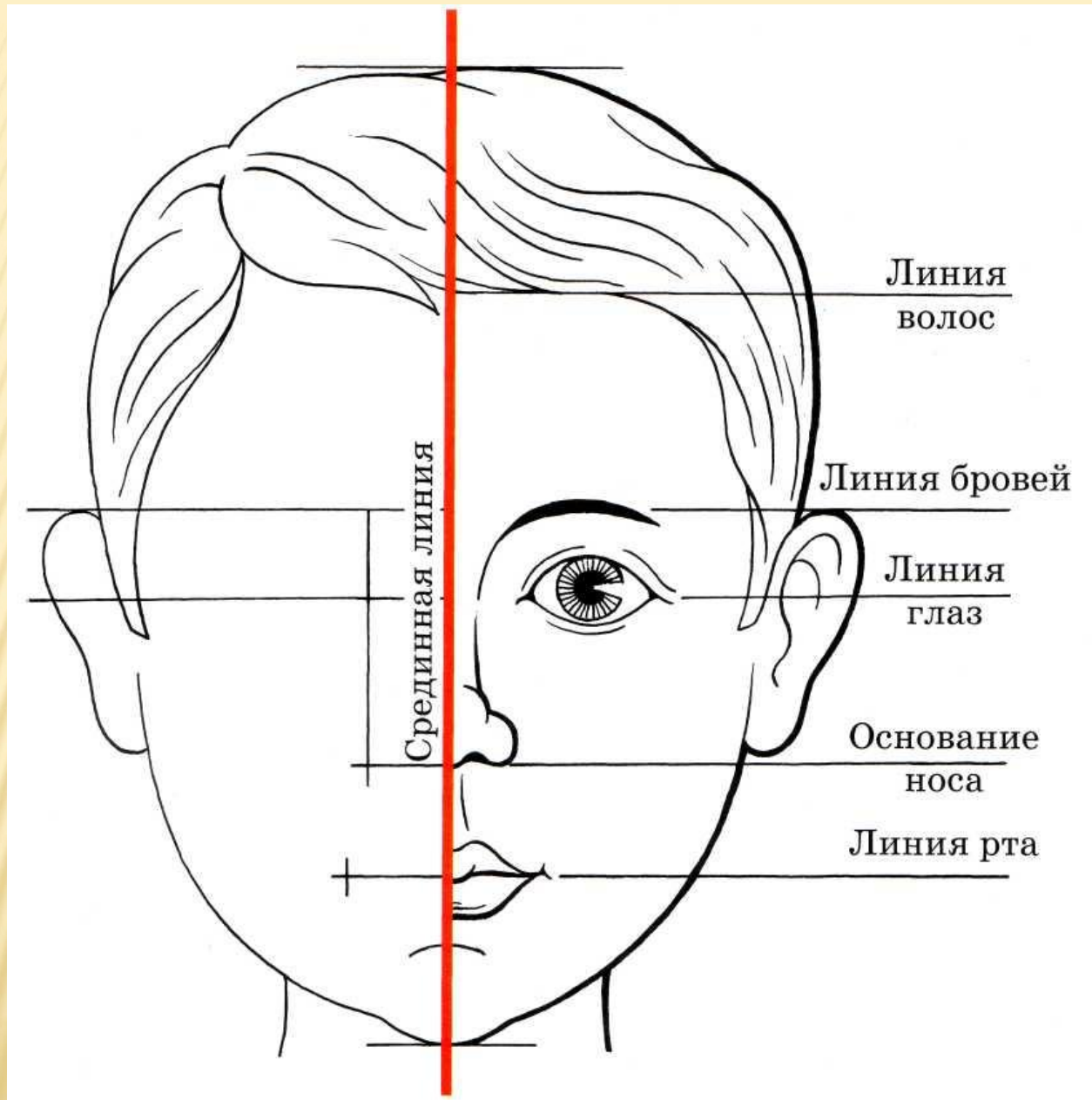


# АНРИ МАТИСС

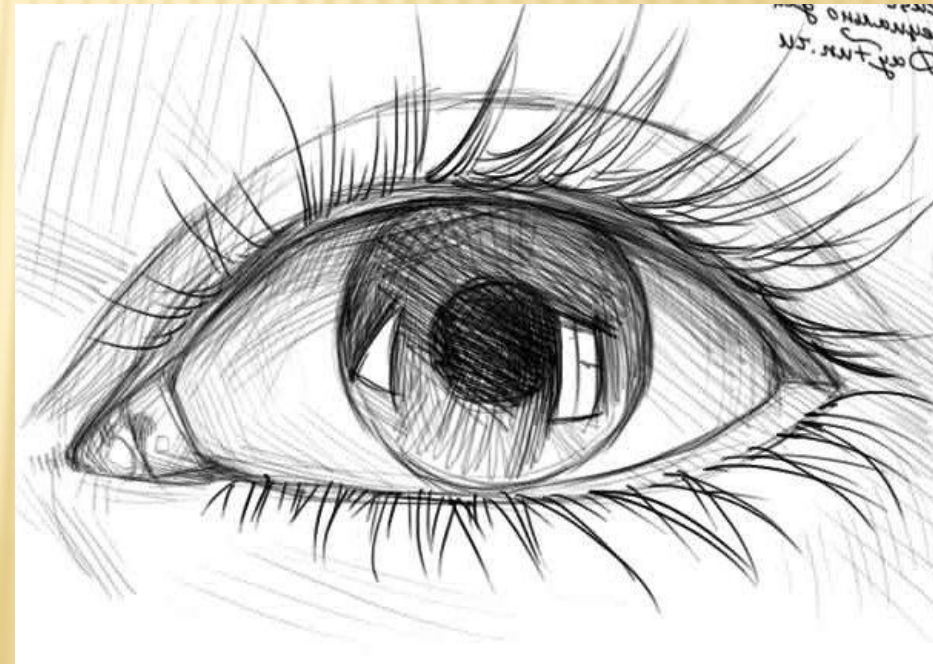
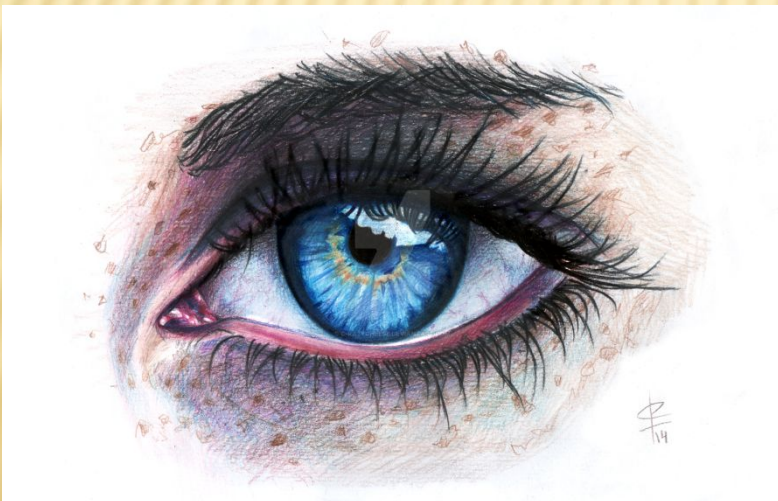
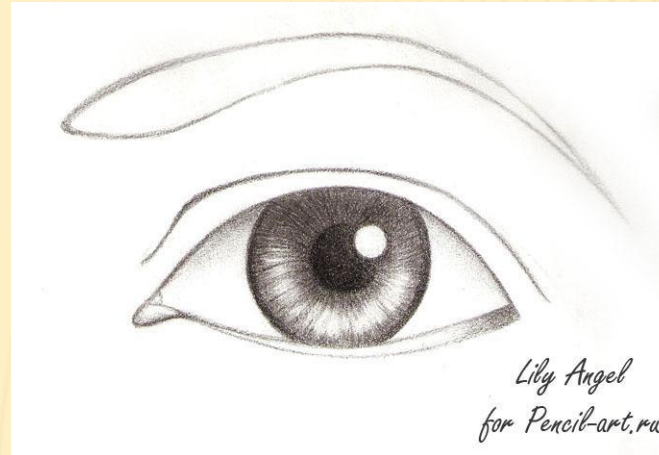
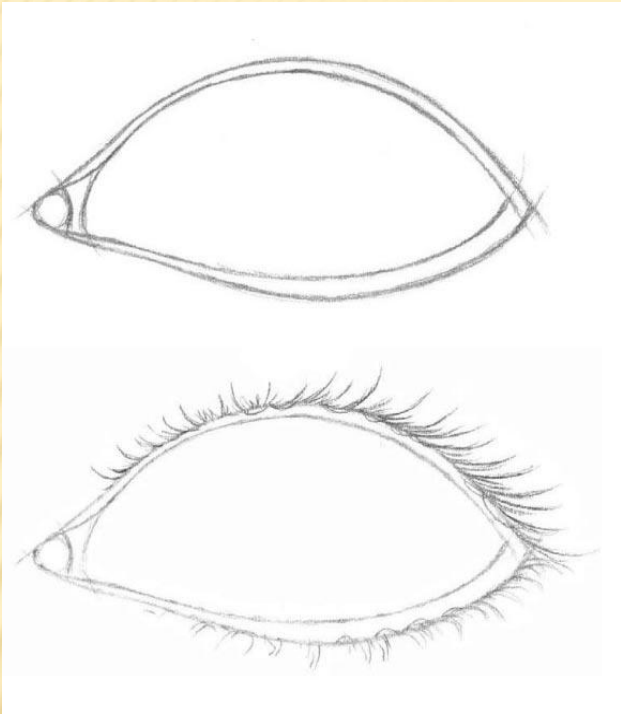
---

- «Я всегда считал рисунок не упражнением для обретения особых навыков, а в первую очередь – средством выражения чувств и передачи своего душевного состояния»



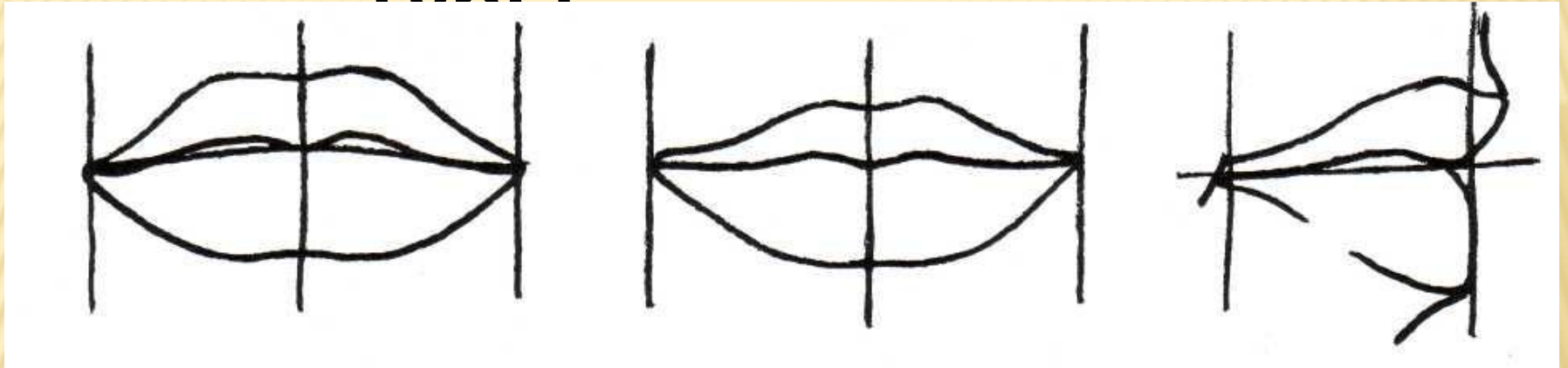


# Учимся рисовать

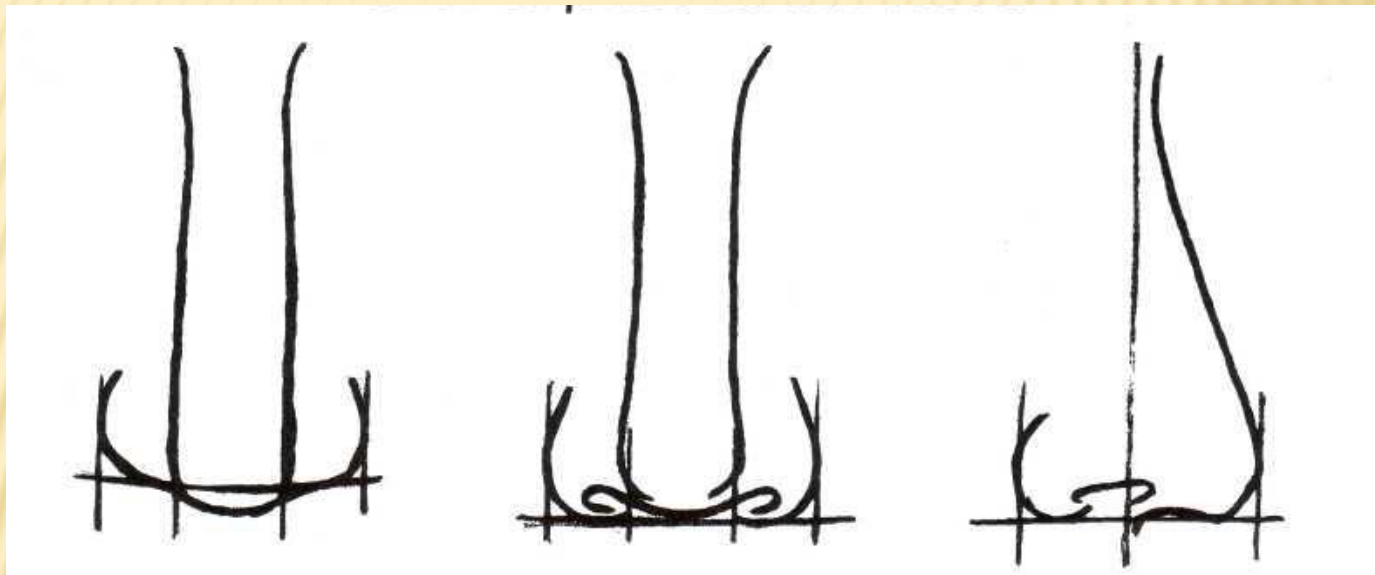


# Учимся рисовать

## губы



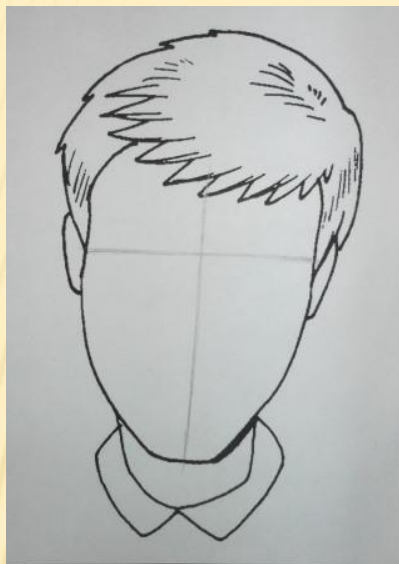
# Учимся рисовать НОС



# НАЙДИ ОШИБКИ



1 Неверно



2 Верно

**Линия глаз завышена**



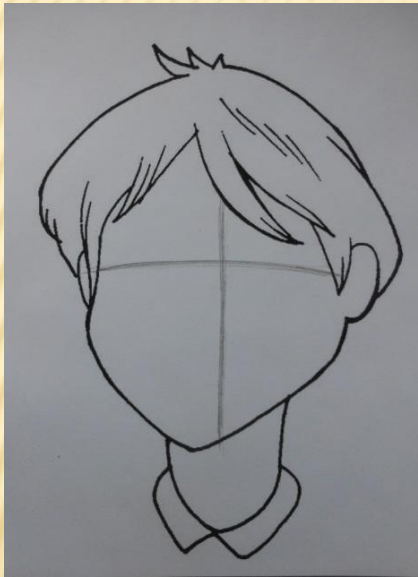
1 Верно



2 Неверно



# НАЙДИ ОШИБКИ

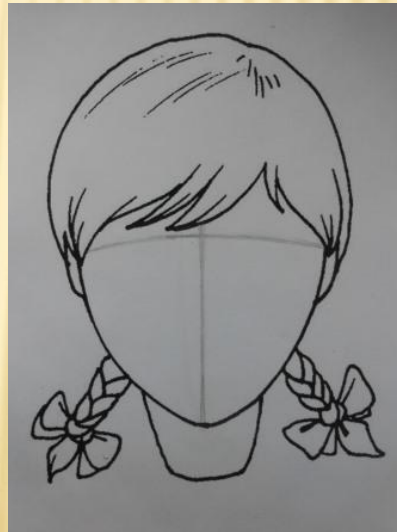


1 Неверно

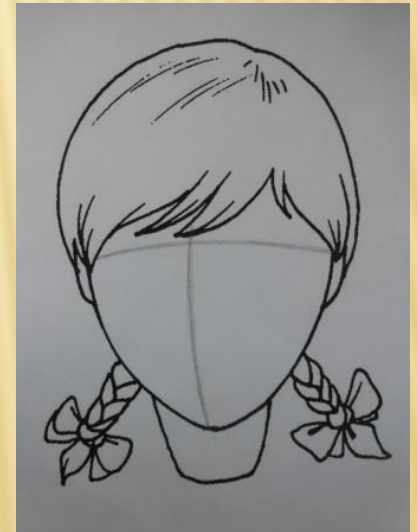


2 Верно

\* **Ось симметрии лица не на месте, сдвинулась правее**



1 Верно



2 Неверно

\* **Ось симметрии сдвинута левее**

# ЗАДАНИЕ

---

**Нарисовать графический портретный рисунок, применяя:**

- ось симметрии,
- линию глаз,
- нарисовать черты лица (глаза, брови, нос, губы)
- Передать настроение



