

# Химическая завивка



Лекция № **3**  
Оборудование,  
инструмент и  
приспособления, белье  
для химической  
завивки

## Оборудование , Инструменты и принадлежности для химической завивки волос

Для химической завивки волос понадобятся:

### Оборудование:

- рабочее место парикмахера,
- мойка,
- климазон,
- тележка парикмахера (помощник),
- таймер.

# Оборудование для химической завивки волос



## **Инструменты и принадлежности для химической завивки волос**

### **Инструменты и принадлежности:**

#### **Для накрутки волос:**

- бигуди (бумеранги Headliners, креативные шейперы или коклюшки разного диаметра; зажимы пластмассовые, клипсы, заколки (неметаллические) для выполнения плоских завитков и папильотки;
- бумага для кончиков волос;
- распылитель (пульверизатор) для дополнительного увлажнения волос;
- расческа-хвостик

#### **Для нанесения состава (лосьона) на волосы:**

- аппликатор (сосуд с носиком) для состава (лосьона);
- бумажные салфетки для предохранения попадания состава на лицо.

## **Инструменты и принадлежности для химической завивки волос**

**Для нанесения фиксирующего средства на волосы:**

- мисочка и губка для фиксатора;
- защитные перчатки.

**Для дополнительного тепла:**

- утепляющий колпак ( при отсутствии климатона).

**Для долговременного разглаживания:**

- щипцы для выпрямления; фен.

**Для стерилизации инструментов:**

- ультрафиолетовый стерилизатор.

**Для защиты одежды клиента:**

- непромокаемый пеньюар;
- воротничок

## Количество наборов рабочего инструмента на одного мастера

В соответствии с Постановлением Главного государственного санитарного врача Российской Федерации "Об утверждении СанПиН 2.1.2.2631-10" от 18 мая 2010 Санитарно-эпидемиологические требованиями к размещению, устройству, оборудованию, содержанию и режиму работы организаций коммунально-бытового назначения, оказывающих парикмахерские и косметические услуги (Зарегистрировано в Минюсте РФ 6 июля 2010 г. Регистрационный N 17694) пунктом **9.21.** предусмотрено:

**Для парикмахерских залов и кабинетов для маникюра, педикюра, пирсинга, пилинга, татуажа, косметических услуг должен быть определен минимальный набор типовых инструментов для обслуживания одного клиента. На одно рабочее место следует иметь не менее трех таких наборов. Одним он пользуется, другой дезинфицируется, а третий-затачивают (ножницы, бритвы) или держат в запасе.**

# Инструменты и принадлежности для химической завивки ВОЛОС



**Бигуди, коклюшки с резинками.**



## Инструменты и принадлежности для химической завивки волос



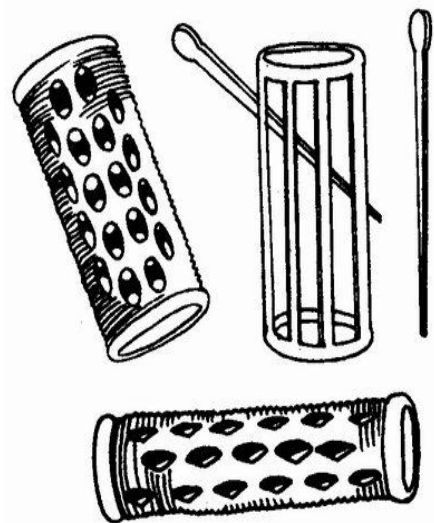
Мягкие гибкие бигуди — «бумеранги».



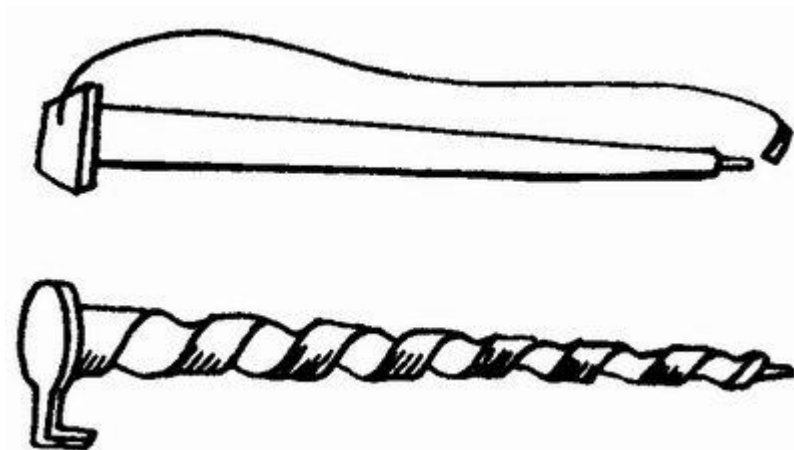
Бигуди - «ежики», или «липучки»



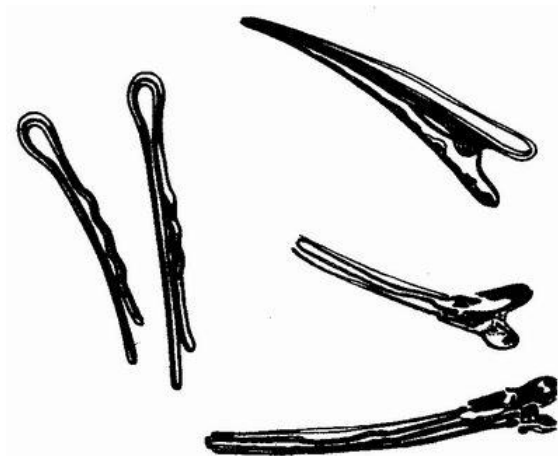
# Инструменты и принадлежности для химической завивки ВОЛОС



Бигуди крепящиеся  
палочками

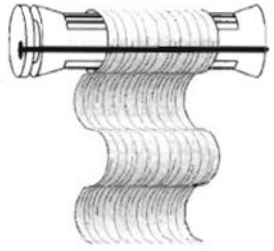


Коклюшки стержни для длинных волос



Различные зажимы для волос

## Правила применения: бигуди



1. Цилиндрические бигуди используются для создания прямых локонов, равных по форме.
2. Накручивание на такие бигуди начинается с самых концов, причем локон должен располагаться посередине, стать основой для будущих кудрей.
3. Изогнутой формы бигуди используются для создания неординарных форм кудрей, похожих на букву «S». Накручивание начинают тоже с центра и с самых концов. При помощи этих бигуди получают широкие локоны.
4. Маленькие бигуди создают маленькие локоны, большие бигуди- большие локоны.



## Правила применения: коклюшки

Выбор размера коклюшек зависит от желания клиента и характеристики волос (длину, упругость и структуру):

5. Волосы с грубой текстурой и хорошей упругостью делят на мелкие пряди и используют крупные коклюшки.
6. Средние по жесткости и упругости волосы делят на средние пряди, коклюшки также выбирают среднего размера.
7. Тонкие волосы с плохой упругостью делят на мелкие пряди и используют самые мелкие коклюшки.
8. Длинные волосы делят на очень мелкие пряди, накручивают ровно и как можно ближе к голове.

## Правила накручивания на коклюшки

1. Ширина пряди равна ширине рабочей поверхности коклюшки.
2. Толщина пряди, как правило, равна диаметру коклюшки.
3. Оттяжка пряди выполняется «от себя», при этом обеспечивается максимальное поднятие корня. Когда объем не нужен, например при широком лице, оттяжка пряди может быть выполнена по-разному на теменной и боковых зонах.
4. Прядь накручивают на коклюшку ровно, с хорошим натяжением. Не следует перетягивать прядь, так как это может вызвать головную боль.
5. Накрутка выполняется на увлажненные (водой или лосьоном, в зависимости от способа накрутки) волосы. Это способствует качественному натяжению прядей

## Правила накручивания на коклюшки

6. Резинка не должна перетягивать корень пряди. Для закрепления целесообразно использовать пластмассовые шпажки.
7. При накручивании ранее окрашенных, пористых или поврежденных волос рекомендуется увлажнять защитным спреем.
8. У краевой линии роста волос на шее самая холодная зона, поэтому следует применять коклюшки меньшего диаметра.
9. Выбор диаметра коклюшки зависит от способа укладки волос в будущем (феном или на бигуди). Если будет использоваться фен, то завиток должен быть крупным и менее упругим. Если клиентка будет завиваться на бигуди, то локон должен быть достаточно упругим

# Инструменты и принадлежности для химической завивки ВОЛОС



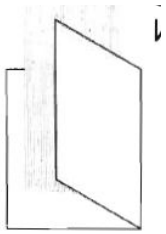
Бумага для кончиков волос



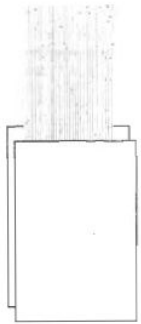
Губка для нанесения фиксатора



## Правила применения: бумага для кончиков волос



Используется для того, чтобы не повредить концы коротких волос и облегчить процесс накрутки: бумага покрывает лишь половину локона волос. Нужно свернуть бумагу вдвое и во внутреннее пространство вложить концы волос.



**ДВОЙНОЕ ЗАВЕРТЫВАНИЕ** используется для защиты волос и заключается в том, что концы волос располагают между двумя листками бумаги

## Правила применения:

### аппликатор для нанесения химического состава (лосьона)

Химический состав (лосьон) наносится на накрученные на коклюшки волосы с помощью аппликатора (сосуда с носиком) быстро и равномерно. Движение аппликатора справа-налево и обратно. Нельзя наносить большое количество лосьона сразу, так как волосы не успеют сразу разбухнуть и лосьон потечет на лицо. При этом нижние слои останутся непропитанными. Таким образом, раствор наносится поочередно на каждую коклюшку по всей голове. Повторить несколько раз в зависимости от густоты и длины волос.



Сосуд с носиком для состава (лосьона)

# Инструменты и принадлежности для долговременного разглаживания волос



Profy - Shop.ru

Щипцы



Profy - Shop.ru

Фен

# Инструменты и принадлежности для химической завивки ВОЛОС



Воротнички



Распылитель (пультверизатор)



Расческа-хвостик



Ультрафиолетовый стерилизатор

## **Правила расположения инструментов на рабочем столе в соответствии с выполняемыми видами**

На рабочем столе необходимо разместить в определенном порядке (справа налево) предметы туалета: спиртовку, ватницу, банку с дезинфицирующим раствором, пудреницу, порошочницу, флакон с перекисью водорода. При этом следует руководствоваться основным правилом – чем чаще используется в работе данный предмет, тем ближе к мастеру он должен находиться. Это даст возможность парикмахеру сократить до минимума количество движений и, следовательно, уменьшится утомляемость.

## Виды белья

Белье используется в целях предохранения одежды клиентов от загрязнения, связанного со спецификой работы парикмахера. Обычно в парикмахерской используют четыре вида белья: пеньюар, полотенца, салфетки и пелерину.

Для химической завивки используются следующие виды белья:

- Синтетический пеньюар, размером 150 x 150 см,
- Одноразовый полиэтиленовый пеньюар. Под синтетический или полиэтиленовый пеньюары подкладывают бумажный воротник или хлопчатобумажную салфетку одноразового применения,
- Полотенца, используемые при мытье волос (на одного клиента-два полотенца махровые, вафельные или одноразовые).
- Салфетки хлопчатобумажные размером 75 x 40 см используются при фиксации химической завивки.



## нормы белья

По требованиям Роспотребнадзора на каждого работающего мастера должно приходиться не менее трех смен рабочего белья. Принцип прост: первая смена в стирке, вторая в работе, третья чистая. Комплект для клиента включает 2 полотенца, пеньюар и салфетки. На мастера в смену должно приходиться в среднем 10 наборов.

Материал для парикмахерского белья выбирается натуральный - хлопок или лен, что позволяет проводить его многократную обработку. Можно организовать стирку на месте, но при этом необходимо обеспечить выполнение санитарных норм (раздельное хранение, кипячение).

## нормы белья

Требования к стерильности белья и инструментов те же, что и в медицинской практике. Традиционно парикмахерские решали проблему стирки, заключая договор на обслуживание с фабрикой-прачечной. Правда, в этом случае следует иметь еще одну смену, если вдруг произойдет непредвиденная задержка.

Так как обработка белья - процесс достаточно сложный, в последние годы все большей популярностью стали пользоваться одноразовые профессиональные комплекты, которые утилизируются после использования. Пластиковые одноразовые пеньюары, полотенца и салфетки из нетканого полотна упакованы в стерильные пакеты и не нуждаются в стирке.

## правила пользования

Пеньюар используют всегда в комплекте с салфеткой или бумажным воротничком. Сначала шею и воротник одежды покрывают салфеткой или бумажным воротничком, затем берут пеньюар и закрывают им клиента до подбородка. Перейдя за спинку кресла, мастер закладывает концы пеньюара слева направо так, чтобы левый конец был несколько выше, а правый прижимал левый к шее. Свободный правый конец закладывается за левый (сверху). При этом пеньюар не должен туго стягивать шею и не образовывать грубых складок в месте закрепления.

Пеньюар закрепляется так, чтобы оставался свободным верхний край салфетки или бумажного воротничка, лежащей внизу. Впоследствии этот край отворачивается назад и закрывает собой концы закрепленного пеньюара.

# Химическая завивка

## Лекция № 4

### Состав и свойства профессиональных препаратов



## Составы для химической завивки

Почти все завивочные, лосьоны создаются на основе тиоорганических соединений и их производных, которые дают возможность воздействовать на форму волоса и менять ее даже при нормальной температуре человеческого тела.

Очень важной характеристикой химического состава для завивки волос является его водородный показатель рН.

Чем показатель рН выше, тем активнее воздействие химического состава на волосы и тем больше вероятность полного разрушения связей и растворение кератина волос.

## Щелочной перманент для завивки волос

Щелочной перманент это классический состав, основным компонентом которого является тиогликолевая кислота.

Этот химический состав применяется для завивки здоровых и натуральных волос и создает упругий завиток. Его рН составляет 8,5-9,5 (в зависимости от содержания аммиака).

Недостатком щелочного перманента является то, что он выделяет вредные пары сероводорода, которые при вдыхании могут вызывать у человека различные побочные явления — головную боль, недомогание, дерматиты. Поэтому очень важно следить за тем, чтобы помещения парикмахерских салонов очень хорошо проветривались.

Классические щелочные составы сегодня уже не так агрессивно действуют на волосы благодаря наличию в них веществ, которые залечивают уже имеющиеся на волосах повреждения и ослабляют действие химического состава для завивки на эти места.



# Кислотно-сбалансированный перманент для завивки ВОЛОС

Нейтральные и кислотно-сбалансированные химические составы для завивки волос появились в 1970 году.

Эти составы не содержат сильных щелочей и, следовательно, менее вредны для волос.

Главным компонентом этих химических составов является глицерил-монотиогликолат.

У этих растворов рН (5-7) ниже, чем у щелочного, то есть ближе к рН волос и кожи головы.

Препарат начинает «работать» только после того, как будет смешан с активатором. При смешивании происходит химическая реакция с большим выделением тепла, и состав нагревается до температуры 40°C, что значительно ускоряет процесс завивки волос.

# Кисотно-сбалансированный перманент для завивки ВОЛОС

Действие кислотно-сбалансированного перманента гораздо мягче щелочного, но завиток получается менее упругим. Так как в волос этот состав проникает медленнее щелочного, процесс завивки волос длится несколько дольше.

Такой вид перманента применяют при слабых от природы, усталых, сильно окрашенных волосах.

Недостаток этого состава в том, что он менее стоек, и завивка держится на волосах не очень долго. Особенностью кислотного состава для завивки является то, что благодаря малому разбуханию волос прическа меньше боится влаги и влияний погоды, а кудри и волны смотрятся более естественно. При работе с этим препаратом следует помнить, что обе жидкости смешиваются непосредственно перед самым употреблением и полученный состав не подлежит хранению.

## Мягкий щелочной перманент для завивки волос

Щадящий раствор перманента на аминокислотах не причиняет волосам никакого вреда по сравнению с обычным щелочным.

При выполнении химии волосы получают протеиновый курс лечения, благодаря которому улучшается структура поврежденных волос, а завивка получается более долговечной.

Препарат почти не имеет запаха, не причиняет коже и дыхательным органам никакого вреда. Но риск появления аллергии при использовании данного состава более высок, чем при использовании обычного щелочного состава.

## Гелеобразное средство для перманента

В отличие от обычных жидких препаратов гелеобразный хорошо выдавливается из тюбика и наносится кисточкой на волосы.

Гелеобразный препарат удобен для завивки отдельных участков волос головы. Такой препарат применяется для завивки отросших корней волос, поднятия корней коротких волос, завивки височных зон в мужских коротких стрижках. В этом случае используют не коклюшки, а расческу. На волосы наносят гель-перманент и расческой придают волосам необходимую форму.

## Пенообразный перманент для завивки волос

•

Пенообразный перманент самый безвредный препарат для завивки волос. Воздействие его настолько мягкое, что в результате завивки волосы приобретают объем практически без завитков.

## Фиксаторы химической завивки волос

Чтобы зафиксировать полученный завиток, применяют состав, обладающий окислительными свойствами. Все готовые препараты для фиксирования волос после химической завивки содержат перекись водорода (не более 3 %).

При ее воздействии связи внутри волоса восстанавливаются и волосам возвращаются их прежние свойства.

Фиксаторы могут быть:

- концентрированные и неконцентрированные,
- пенные и непенные.

## Фиксаторы химической завивки волос

•  
**Концентрированные фиксаторы** разводятся водой в соотношении 1:1, и на их упаковке имеется надпись «1+1».

Если такого обозначения нет, значит — раствор **неконцентрированный**, то есть готов к употреблению.

# Фиксаторы химической завивки волос

**Пенный** раствор вспенивают губкой и наносят на волосы. Причем вспенивать надо очень хорошо, так как во время фиксации волос «работает» именно пена.

**Непенный** препарат наносится из носика флакона на каждую коклюшку.



## De Luxe Шампунь интенсивное очищение

### Особенности

- Шампунь для всех типов волос
- Активно очищает волосы, удаляет все тяжелые компоненты
  - Нейтральный pH-уровень = 7
- Применяется ТОЛЬКО в салоне



### Преимущества

Содержит Провитамин B5

Кератиновый комплекс

Кондиционирующие добавки

# Продукция ESTEL



Применяется в процедуре Niagara  
Профессиональный шампунь для всех типов волос.  
Идеально очищает волосы, оптимально  
подготавливает их для дальнейшей работы.

Технический шампунь для подготовки волос к  
химической обработке

- Применяется ТОЛЬКО в салоне для удаления средств стайлинга перед окрашиванием, для удаления средства Color Off с волос после процедуры смывки, перед хим. завивкой.
- Активно очищает волосы, удаляет все тяжелые компоненты
- Содержит провитамин В5 и кератиновый комплекс
- Нейтральный рН-уровень = 7



## ESSEX Шампунь для глубокой очистки

### Особенности

- Шампунь для всех типов волос
- Активно очищает волосы, удаляет все  
тяжелые компоненты
- Нейтральный pH-уровень = 7
- Применяется ТОЛЬКО в салоне

### Преимущества

- Содержит Провитамин B5
- Кератиновый комплекс

# Продукция ESTEL



Применяется в процедуре Wavex  
Профессиональный шампунь для всех типов волос.

Идеально очищает волосы, оптимально подготавливает их для дальнейшей работы.

Технический шампунь для подготовки волос к химической обработке

- Применяется ТОЛЬКО в салоне для удаления средств стайлинга перед окрашиванием, для удаления средства Color Off с волос после процедуры смывки, перед хим. завивкой.
- Активно очищает волосы, удаляет все тяжелые компоненты
- Содержит провитамин В5 и кератиновый комплекс
- Нейтральный pH-уровень = 7

# Продукция ESTEL



## Curex Therapy

### Спрей для выравнивания структуры волос



#### Особенности

- Защита волос в течение процесса завивки
- Выравнивает структуры волос перед окрашиванием
- Улучшает эластичность волос
- pH-уровень 5.5
- Сохраняет гидробаланс

#### Преимущества

- Содержит Провитамин В5
- Пшеничные протеины
- Коллагеновые протеины

# Продукция ESTEL



Применяется в процедуре Niagara

Профессиональный шампунь для всех типов волос.

Идеально очищает волосы, оптимально подготавливает их для дальнейшей работы.

Технический шампунь для подготовки волос к химической обработке

- Применяется ТОЛЬКО в салоне для удаления средств стайлинга перед окрашиванием, для удаления средства Color Off с волос после процедуры смывки, перед хим. завивкой.
- Активно очищает волосы, удаляет все тяжелые компоненты
- Содержит провитамин В5 и кератиновый комплекс
- Нейтральный pH-уровень = 7.



# Продукция ESTEL



## Curex Therapy

### Бальзам для выравнивания структуры волос



#### Особенности

- Защита волос в течение процесса завивки
- Выравнивает структуру волос перед и после химической завивки
- рН 3.5
- Способствуют равномерному окрашиванию волос
- Сохраняет гидробаланс

#### Преимущества

- Содержит Провитамин В5
- Пшеничные протеины
- Коллагеновые протеины

# Продукция ESTEL



## Curex Therapy



Выравнивает структуру волос, способствует равномерному окрашиванию. Обеспечивает оптимальную подготовку и защиту волос перед перманентной завивкой, помогает равномерному распределению состава. Обеспечивает интенсивный уход за сухими, пористыми и поврежденными волосами, волосами после перманентной завивки и окрашивания.

Результат:

равномерное окрашивание волос

выравнивание структуры

интенсивный уход до/после окрашивания и перманента



## Soft Touch

### Флюид для снятия раздражения с кожи



#### Особенности

- Мягкий защищающий флюид
- Образует защитную плёнку
- Приятный аромат
- Безопасен, легок в применении

#### Преимущества

- Не оказывает влияния на результат окрашивания
- Уменьшает раздражение кожи

# Продукция ESTEL



Флюид уменьшает раздражение кожи, которое может появиться в процессе окрашивания или обесцвечивания. Образует защитную пленку, препятствуя прямому контакту красящей смеси с кожей головы. Не оказывает влияния на результат окрашивания.

Применение: Нанести флюид на необходимые участки кожи с помощью аппликатора до или во время процедуры окрашивания или обесцвечивания.

Классические кудри или ультрамодные завитки любой формы грамотно и правильно можно создать с помощью специальных средств для перманентной завивки **ESTEL Professional WAVEX**

Высококачественная технология **WAVEX** обеспечивает равномерный и гарантированный результат завивки, максимально легкое использование и оптимальный уход за волосами.

**WAVEX** содержит мягкие ПАВы и провитамин В5, которые питают и увлажняют волосы и кожу головы и полимерные кондиционирующие компоненты, улучшающие расчесываемость волос и придающие им шелковистость.

Кроме того, отличительной особенностью лосьонов-перманентов **WAVEX** является наличие в них природных биополимеров, которые придают составу густую консистенцию, что облегчает мастеру работу и является дополнительным средством защиты волос и кожи. Через густую обволакивающую пленку биополимера активные вещества лосьона-перманента проникают внутрь волоса постепенно и равномерно, что позволяет сделать химическую завивку даже на очень сильно поврежденных волосах.

Значение рН от 8.5 - 9.5/Обычно содержит аммиак

## Wavex

### Свойства

- Мягко-щелочной раствор
- Содержит мягкие ПАВы и провитамин В5
- Объем 1 литр

### Преимущества

- Великолепная стойкость локона
- Волос приобретает силу и стабильность
- Экономичен, легкое хранение
- Блестящий и эластичный волос после  
завивки



## Wavex

Лосьон - перманент 1

- Для труднозавиваемых волос

Лосьон – перманент 2

- Для нормальных и слегка пористых волос

Лосьон - перманент 3

- Для окрашенных волос

Лосьон - перманент 4

- Для обесцвеченных и повреждённых волос



## Wavex

Для фиксации локонов, восстановления рН-баланса кожи головы и волос и нейтрализации остатков лосьона-перманента используется универсальный фиксаж-перманент **Perm-Fixative WAVEX**, применяемый с любым типом лосьона-перманента.

В состав фиксажа входит провитамин В5, который способствует восстановлению структуры волос и защищает кожу головы.

Фиксаж-перманент **Perm-Fixative WAVEX** производится в концентрированном виде. Перед использованием необходимо разбавлять его теплой водой в соотношении 1:1.

## Wavex

### Фиксаж - перманент



#### Свойства

- Производится в концентрированном виде
- Ухаживающие компоненты
- Подходят для всех лосьонов серии Wavex

#### Преимущества

- Превосходная нейтрализация и фиксация
- Повышенная эластичность
- Улучшенная структура поверхности
- Натуральная упругость локона/завитка
- Перед использованием разбавить с водой 1:1



**Био-перманент** нового поколения **NIAGARA** не содержит тиогликолят аммония. Мягкая формула слабощелочного средства, основанная на Цистеамине (Cysteamine), родственном по структуре одной из основных аминокислот волоса - Цистеину, обеспечивает щадящий эффект завивки и гарантирует получение ухоженных, равномерных, естественных локонов.

Волосы постепенно меняют структуру по мере проникновения состава, при этом изменяется лишь небольшая часть серных мостиков, отвечающих за прочность волос.

Био-перманент нового поколения **NIAGARA** не содержит тиогликолят аммония. Мягкая формула слабощелочного средства, основанная на Цистеамине (Cysteamine), родственном по структуре одной из основных аминокислот волоса - Цистеину, обеспечивает щадящий эффект завивки и гарантирует получение ухоженных, равномерных, естественных локонов. Волосы постепенно меняют структуру по мере проникновения состава, при этом изменяется лишь небольшая часть серных мостиков, отвечающих за прочность волос. **NIAGARA** содержит провитамин В5 и имеет значение рН от 8.3 до 8.8.

Био-перманент обладает запахом близким к нейтральному, обеспечивает деликатное воздействие и максимум ухода за волосами. Продукция предназначена только для профессионального применения.

## Niagara



### Свойства

- Слабощелочной раствор
- Содержит мягкие ПАВы и провитамин В5
- Не содержит тиогликолят
- Объём 500 мл

### Преимущества

- Эластичный, надежный локон
- Комбинация завивки и ухода
- Щадит поврежденный волос
- Обладает запахом близким к нейтральному

## Niagara



Лосьон - перманент 1

- Для труднозавиваемых волос

Лосьон – перманент 2

- Для нормальных и слегка пористых волос

Лосьон - перманент 3

- Для окрашенных волос

Лосьон - перманент 4

- Для обесцвеченных и повреждённых волос

## **Время выдержки состава при химической завивке:**

лосьон № 1, 2, 3 \_\_\_\_ ( 20-25 мин.)

лосьон № 4 \_\_\_\_\_(15-20 мин.)

## Niagara

Для фиксации локонов, восстановления pH-баланса кожи головы и волос и нейтрализации остатков био-перманента используется универсальный **фиксаж-перманент NIAGARA**, применяемый с любым типом био-перманента.

**Фиксаж-перманент NIAGARA** производится в концентрированном виде. Перед использованием необходимо разбавлять его теплой водой в соотношении 1:1.

## Niagara

### Фиксаж - перманент



#### Свойства

- Производится в концентрированном виде
- Ухаживающие компоненты
- Подходят для всех лосьонов серии NIAGARA.

#### Преимущества

- превосходная нейтрализация и фиксация
- Повышенная эластичность
- Улучшенная структура поверхности
- Натуральная упругость локона/завитка
- Перед использованием разбавить с водой 1:1