

Стояночная тормозная система (FBA)



Стояночная тормозная система

Основные требования:

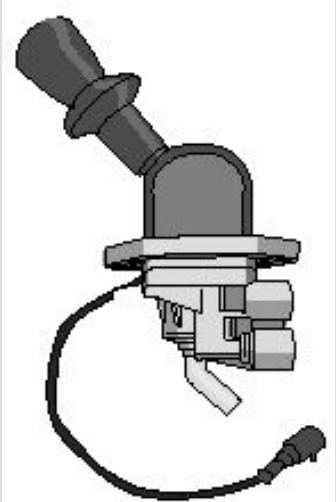
- должна работать механически,
- возможность плавного регулирования,
- должна работать независимо от рабочей системы,
- запас воздуха должна обеспечивать 3-х кратное полное срабатывание и после того 1 раз отпуск тормоза,
- при срабатывании одновременно должна работать тормозная система прицепа,
- иметь механическое или пневматическое аварийное расстормаживание,
- иметь защиту против автоматического торможения при неисправности подвода или управлений прицепом,



- фиксация ненагруженной машины на склоне 18%, нагруженной на 12%,
- иметь положение контроля если функционирует как тягач.

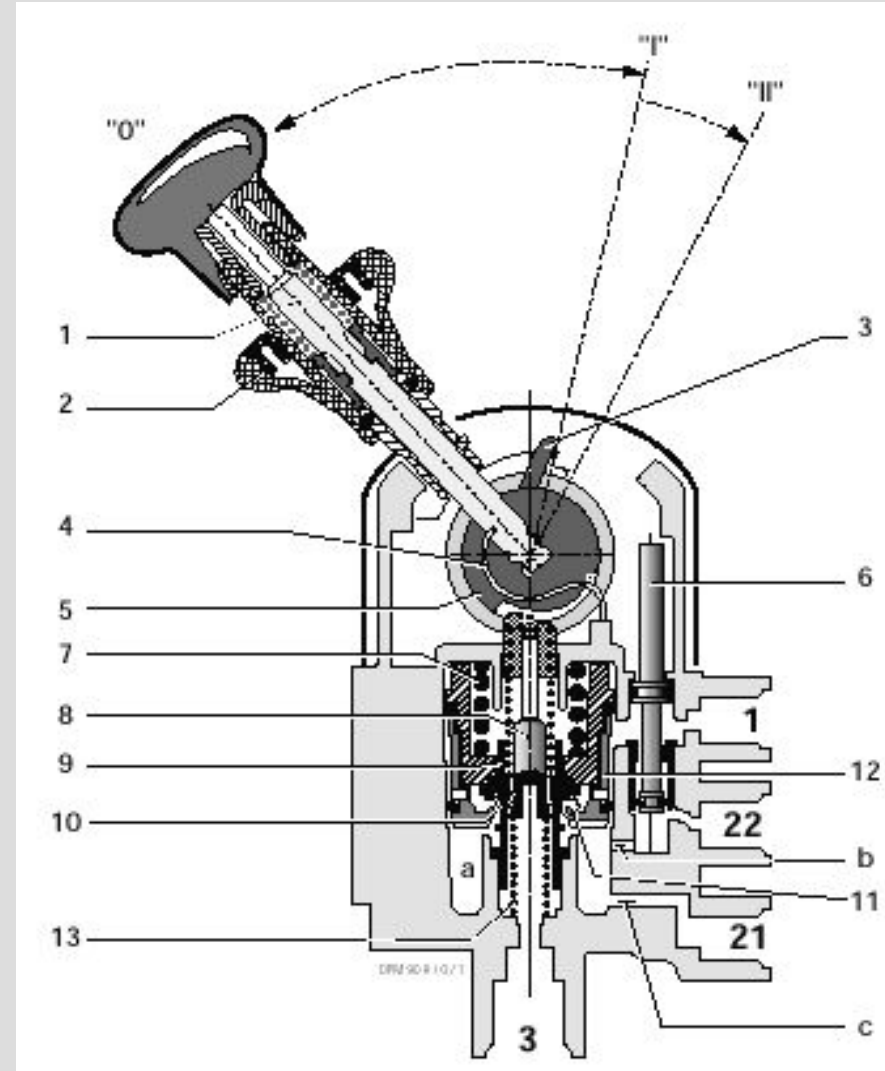
Стояночная тормозная система

Ручной тормозной кран (HB1...; DPM2...; DPM6...; DPM9...)

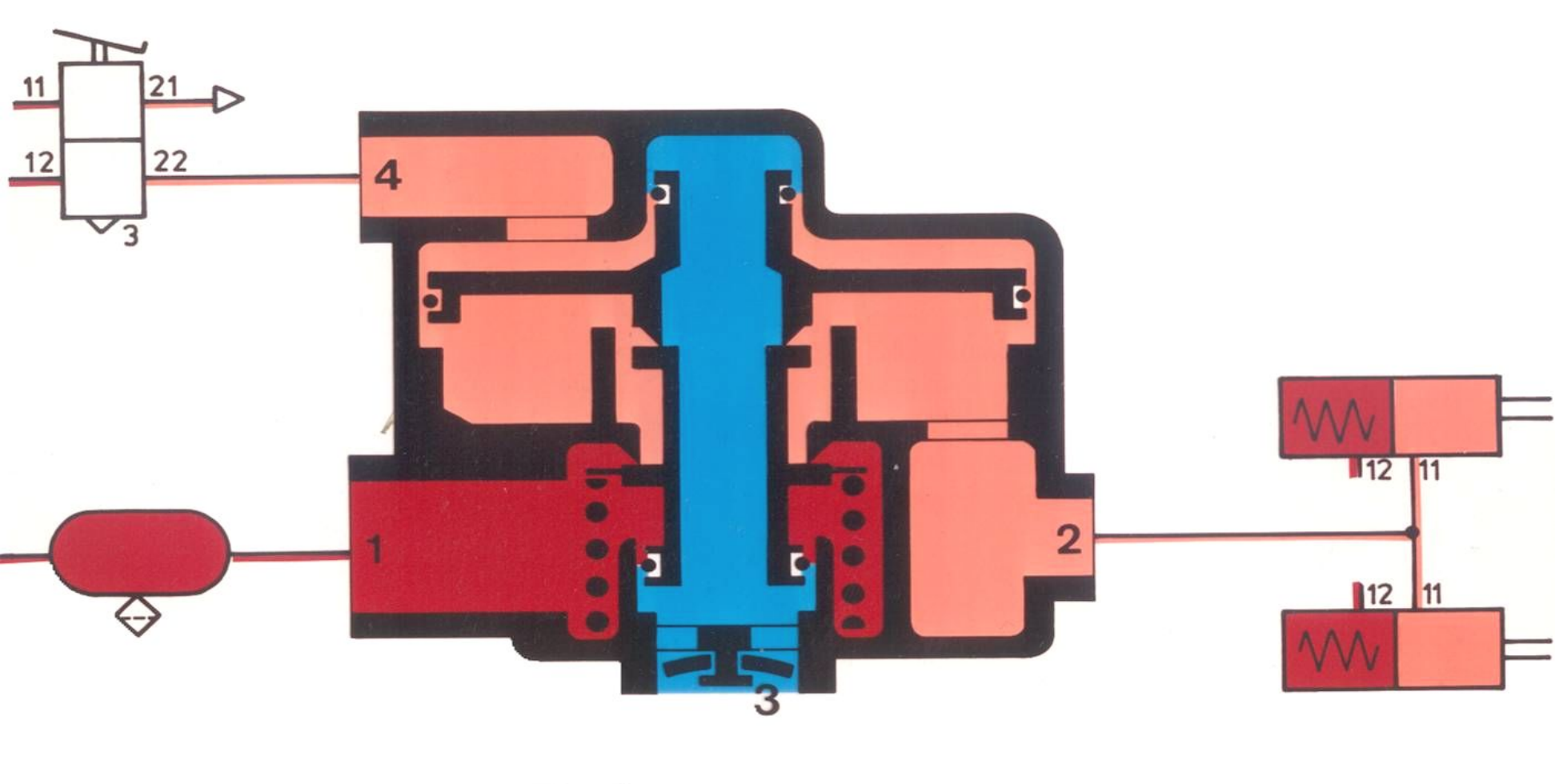


Виды:

- Без вспомогательной функции
- С положением контроля
- С пневм. авар. расторможением
- Имеющий обе вспомог. функции



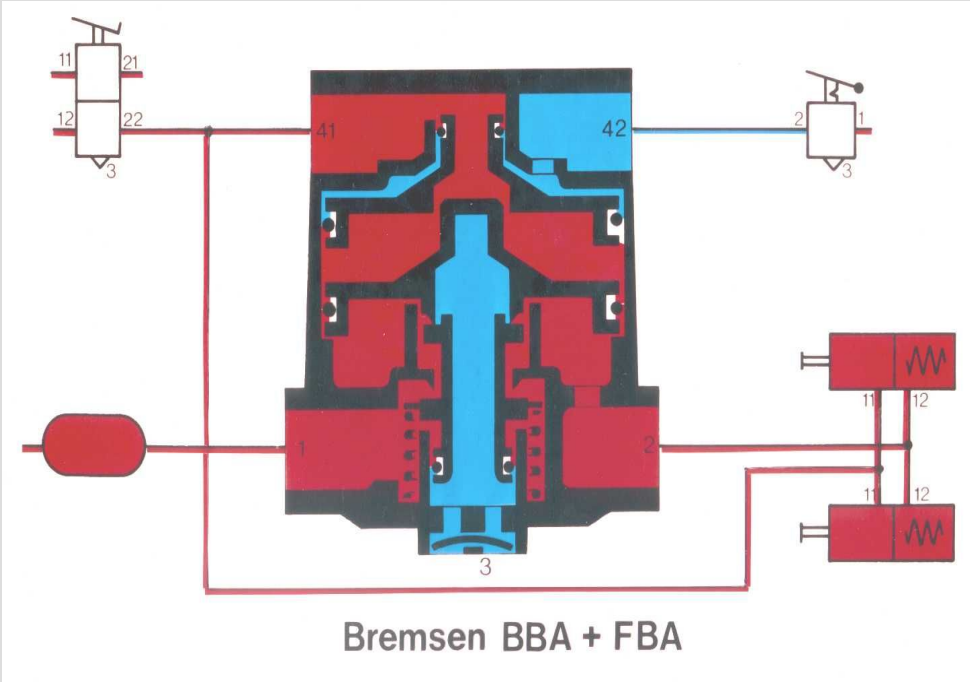
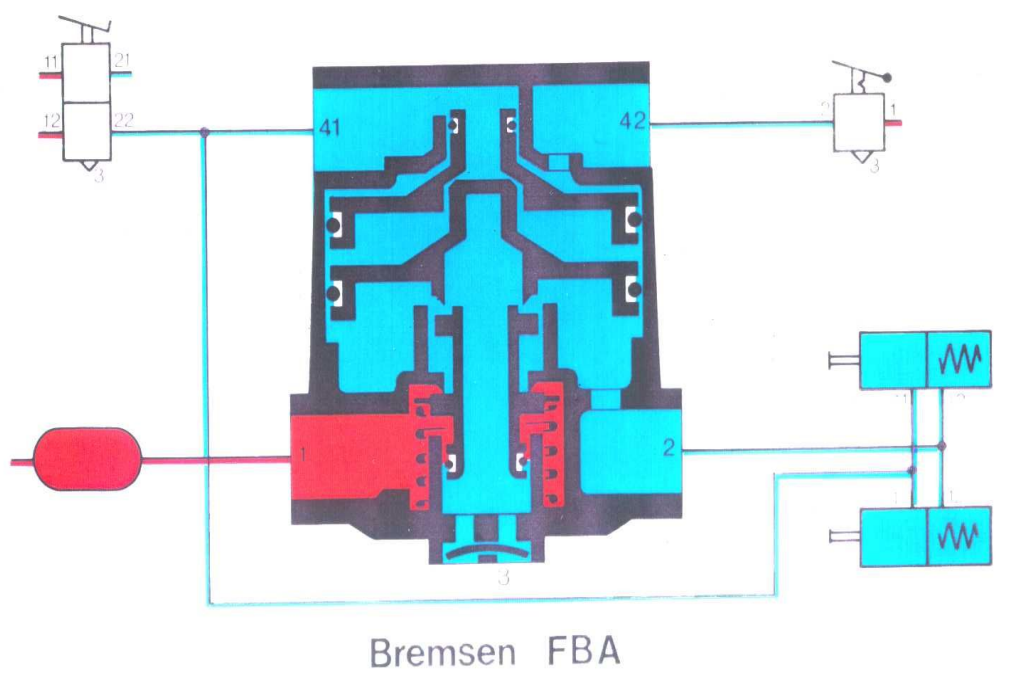
Релейный клапан RE 1121 фирмы Knorr



Частичное торможение

Стояночная тормозная система

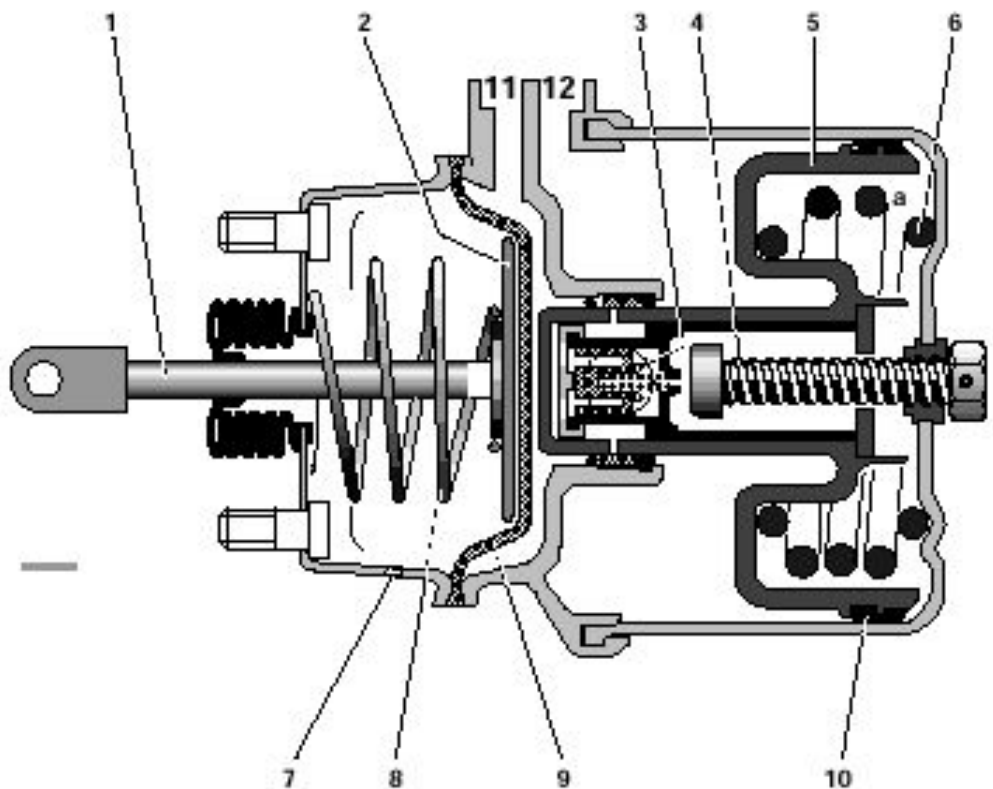
Релейный клапан (против сложение усилий) (RE22...; AC58...)



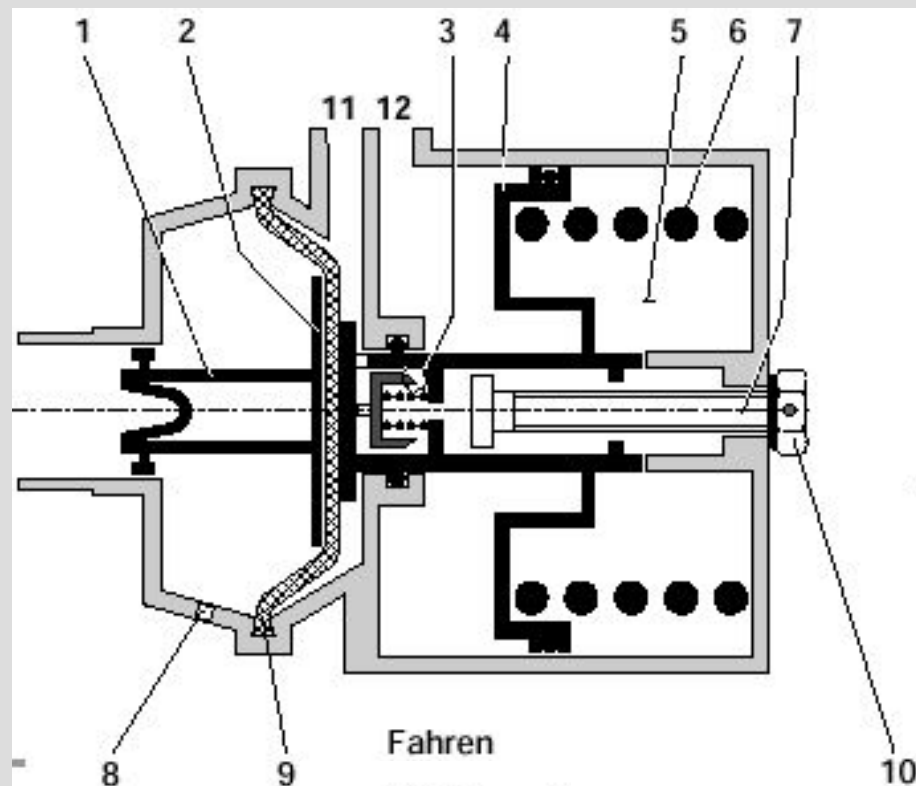
Стояночная тормозная система

Энергоаккумуляторы (BS9...; VX9...; VY9...; VZ9...):

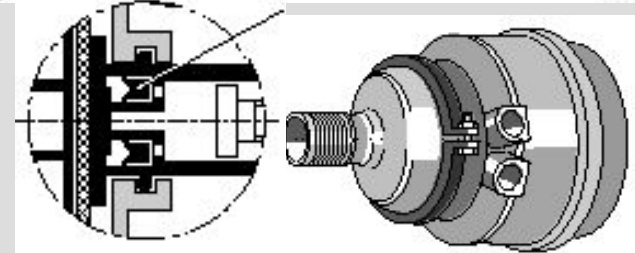
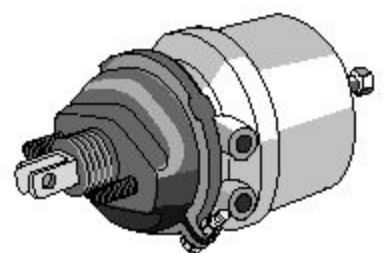
Для кулачкового дискового тормоза



Для клинового дискового тормоза



Fahren



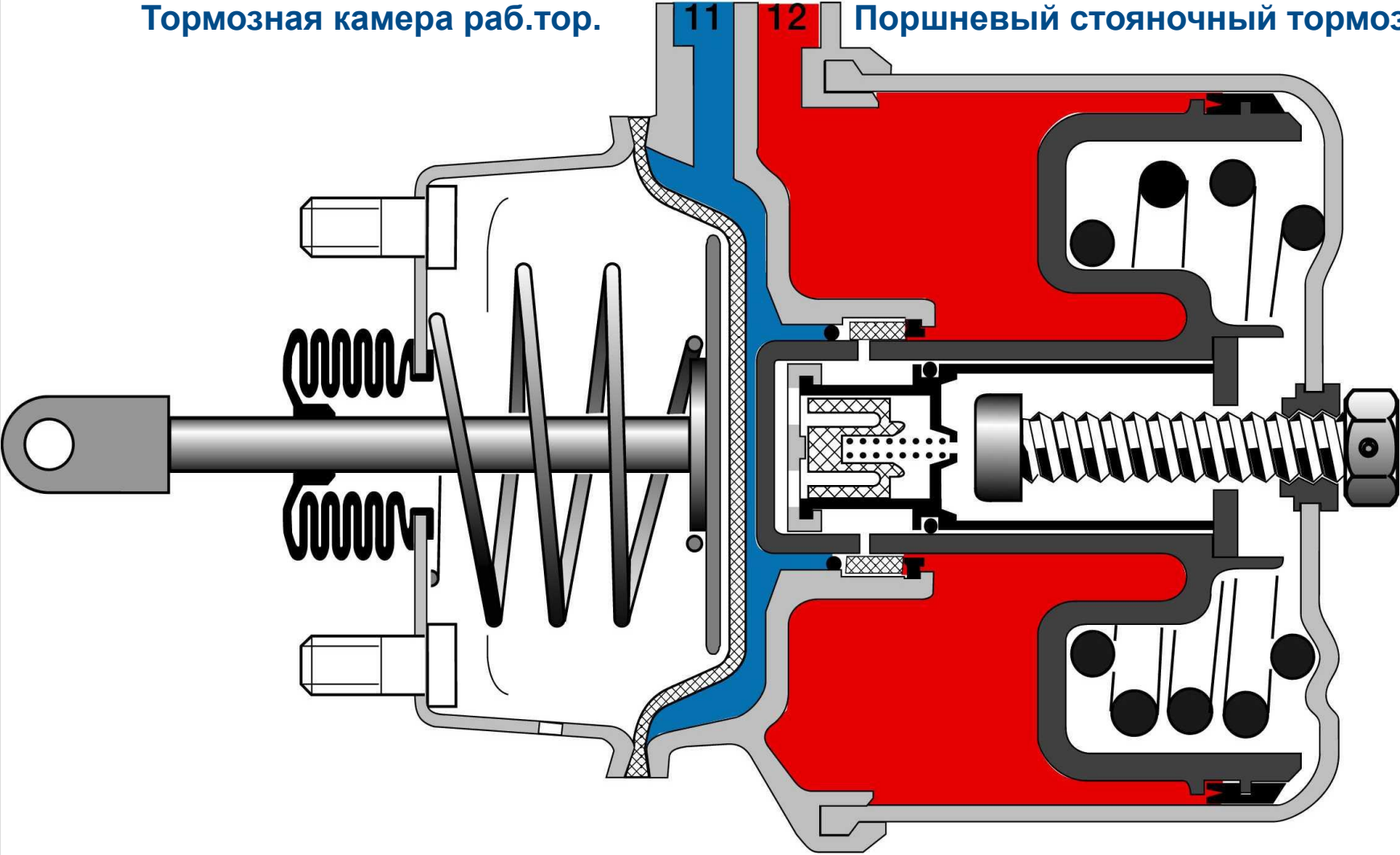
Стояночная тормозная система

Тормозная камера раб.тор.

11

12

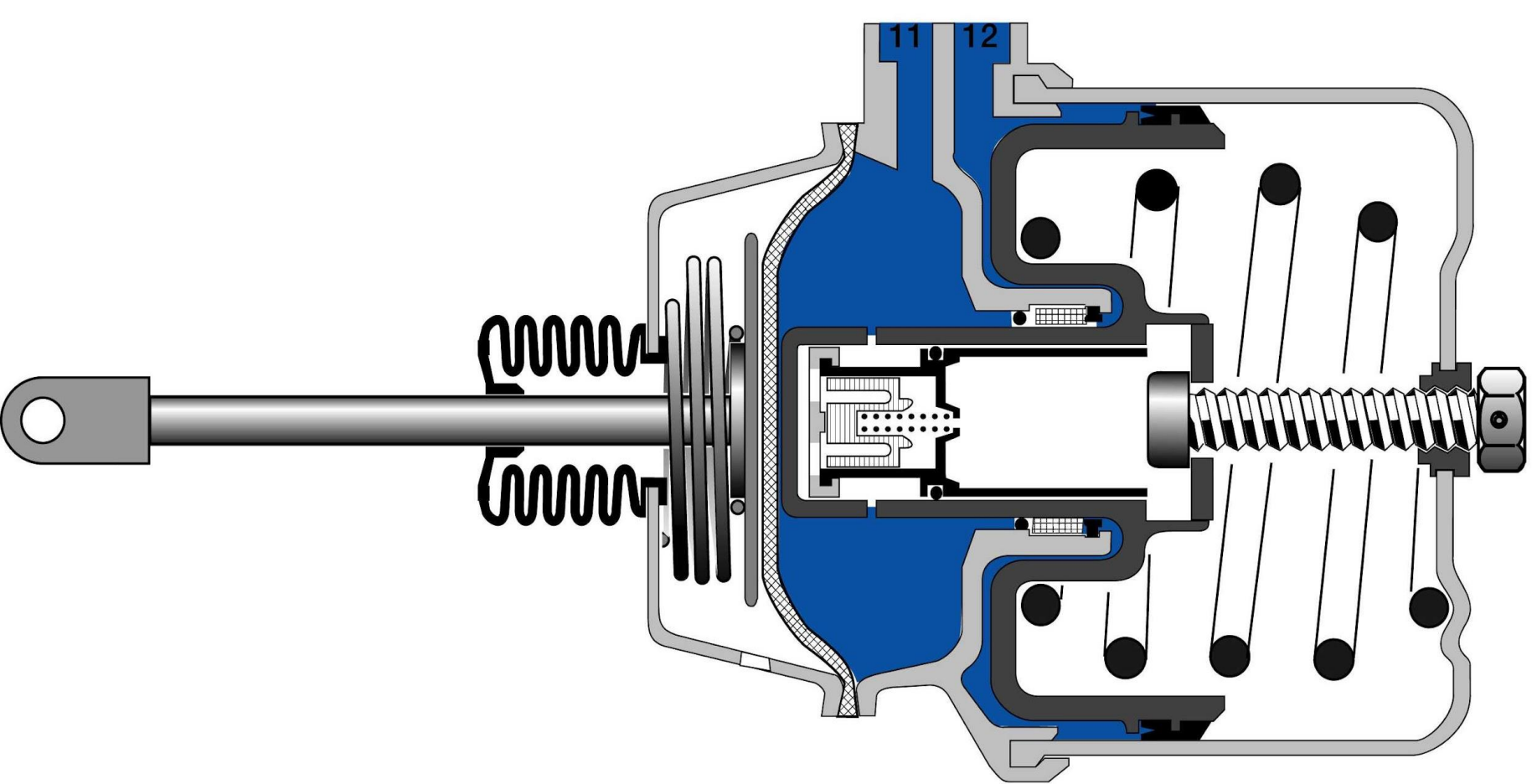
Поршневый стояночный тормоз



Ходовое положение

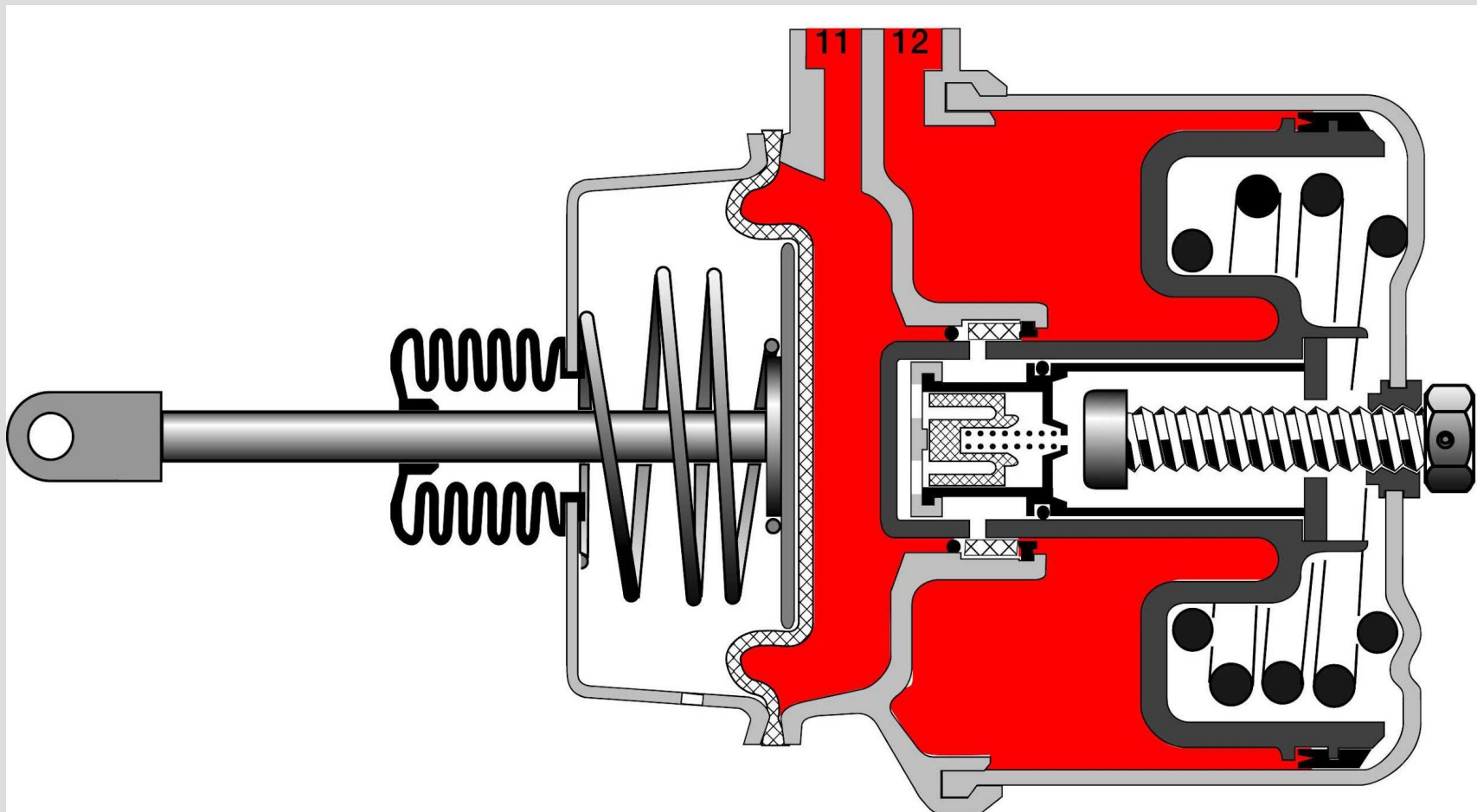


Стояночная тормозная система



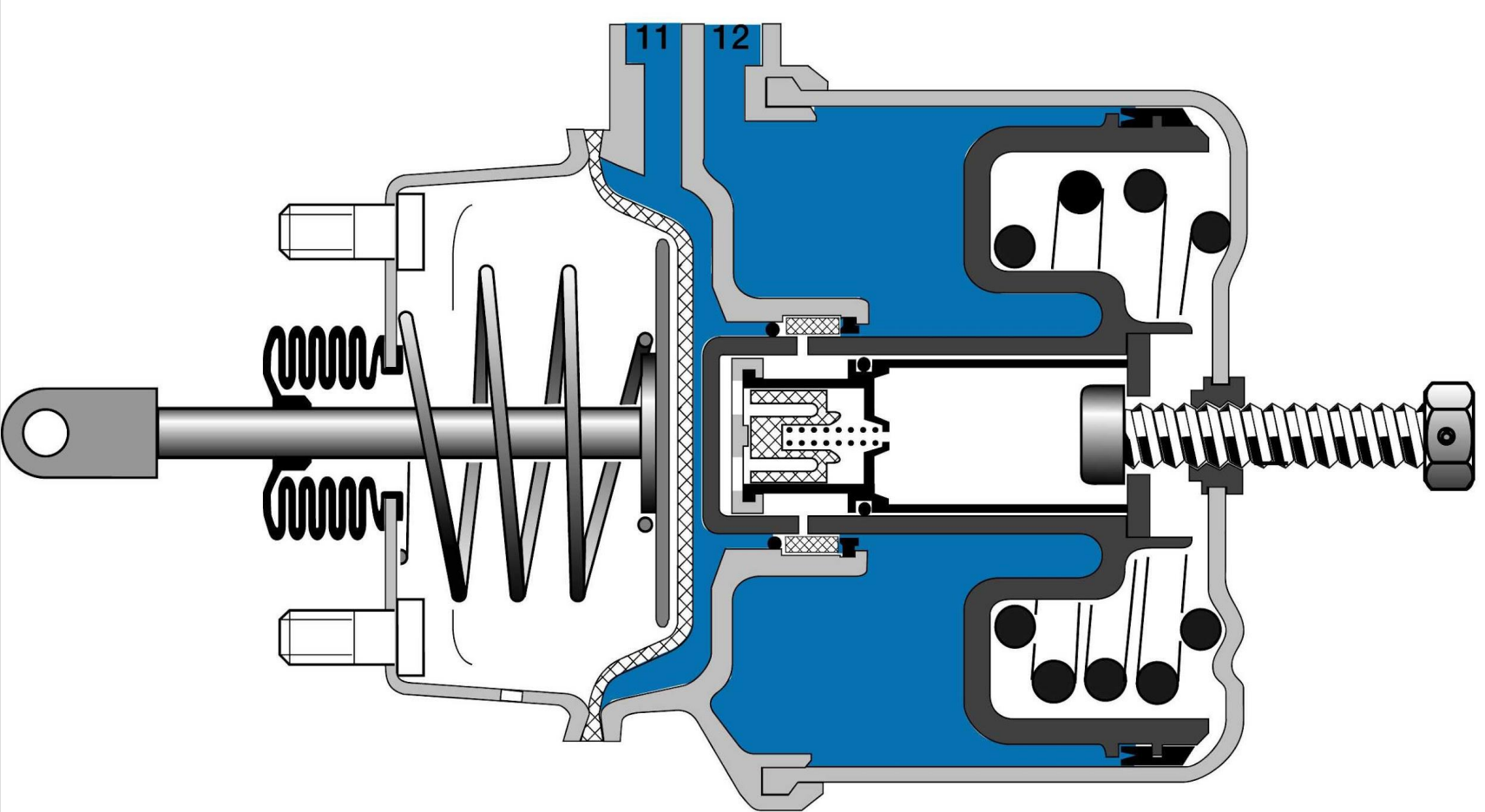
Торможение стояночным тормозом

Стояночная тормозная система



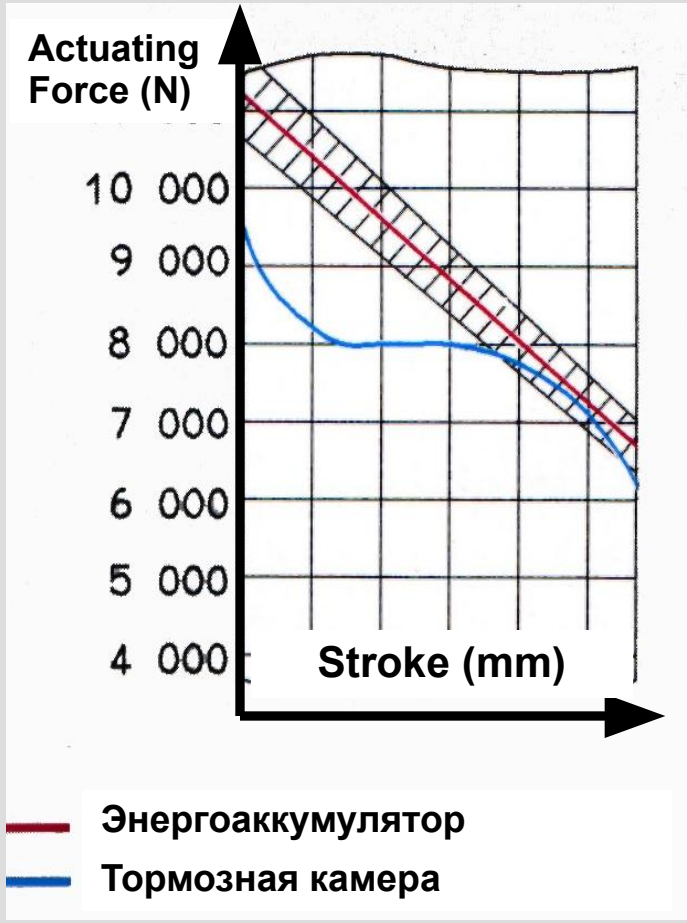
Торможение рабочим тормозом

Стояночная тормозная система

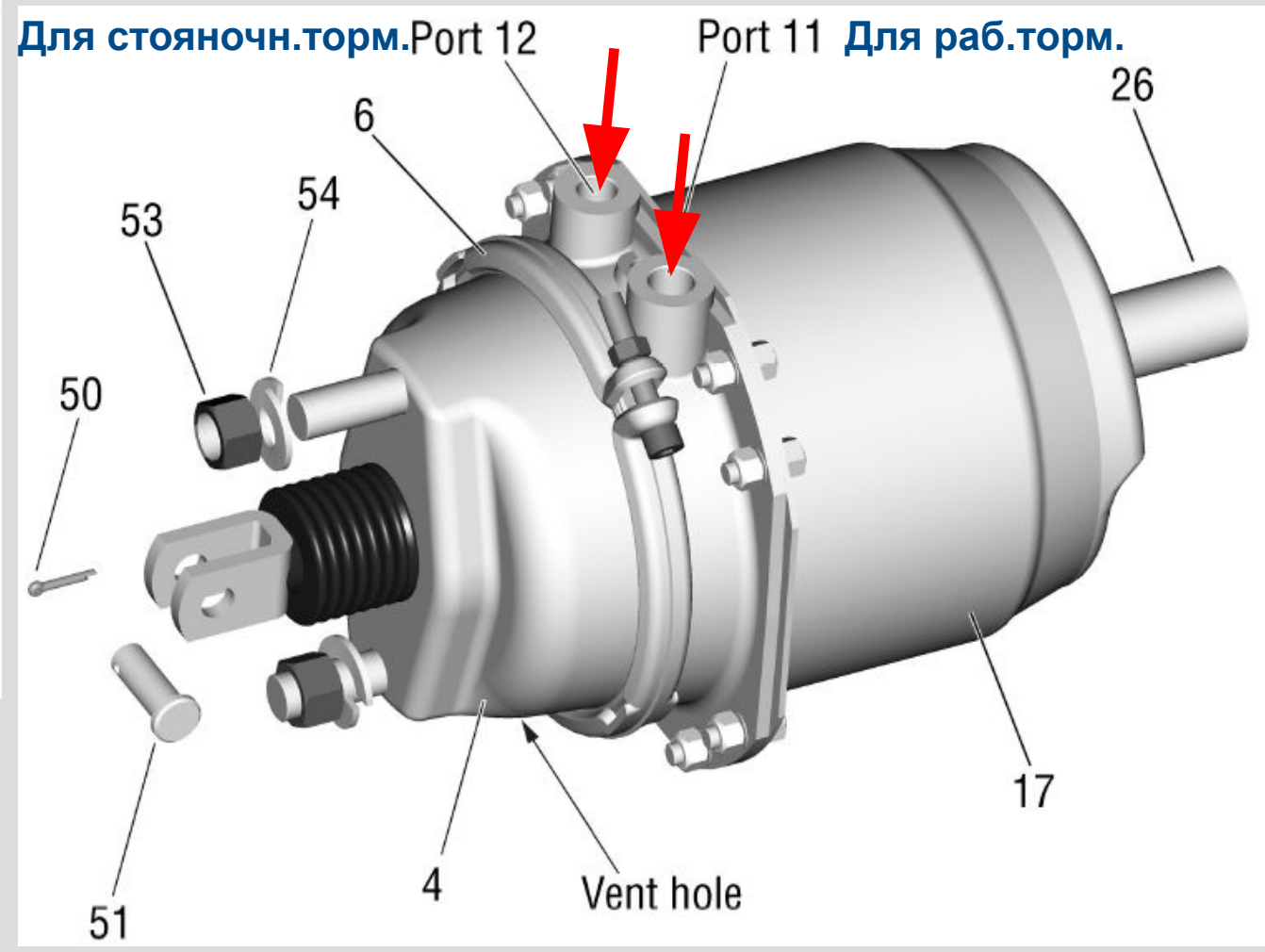


Механическое отпущание **szükségoldása** пружинной части

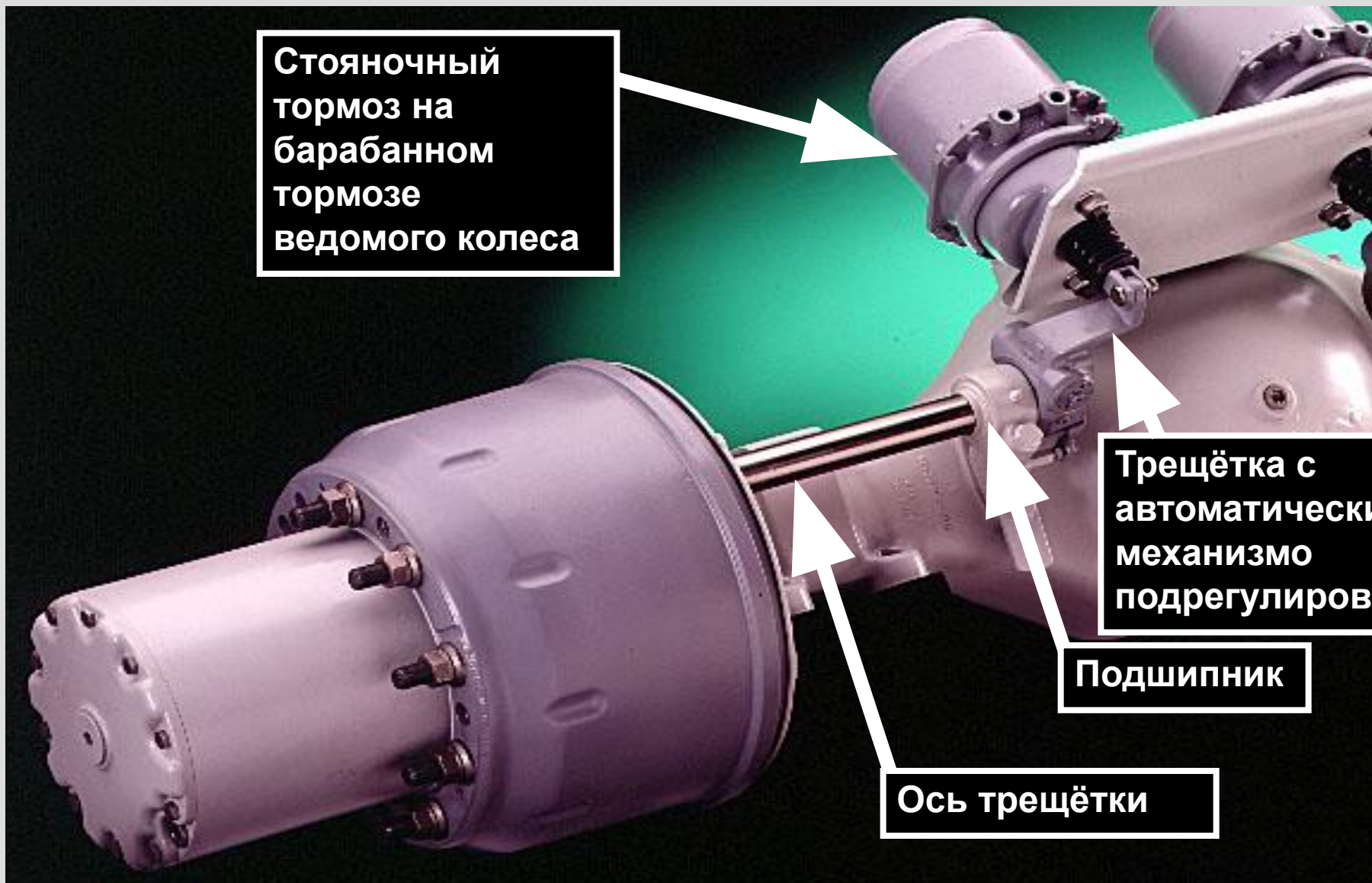
Стояночная тормозная система



Approved for 1 million actuations



Стояночная тормозная система



Рабочий цилиндр стояночного тормоза на дисковом тормозе



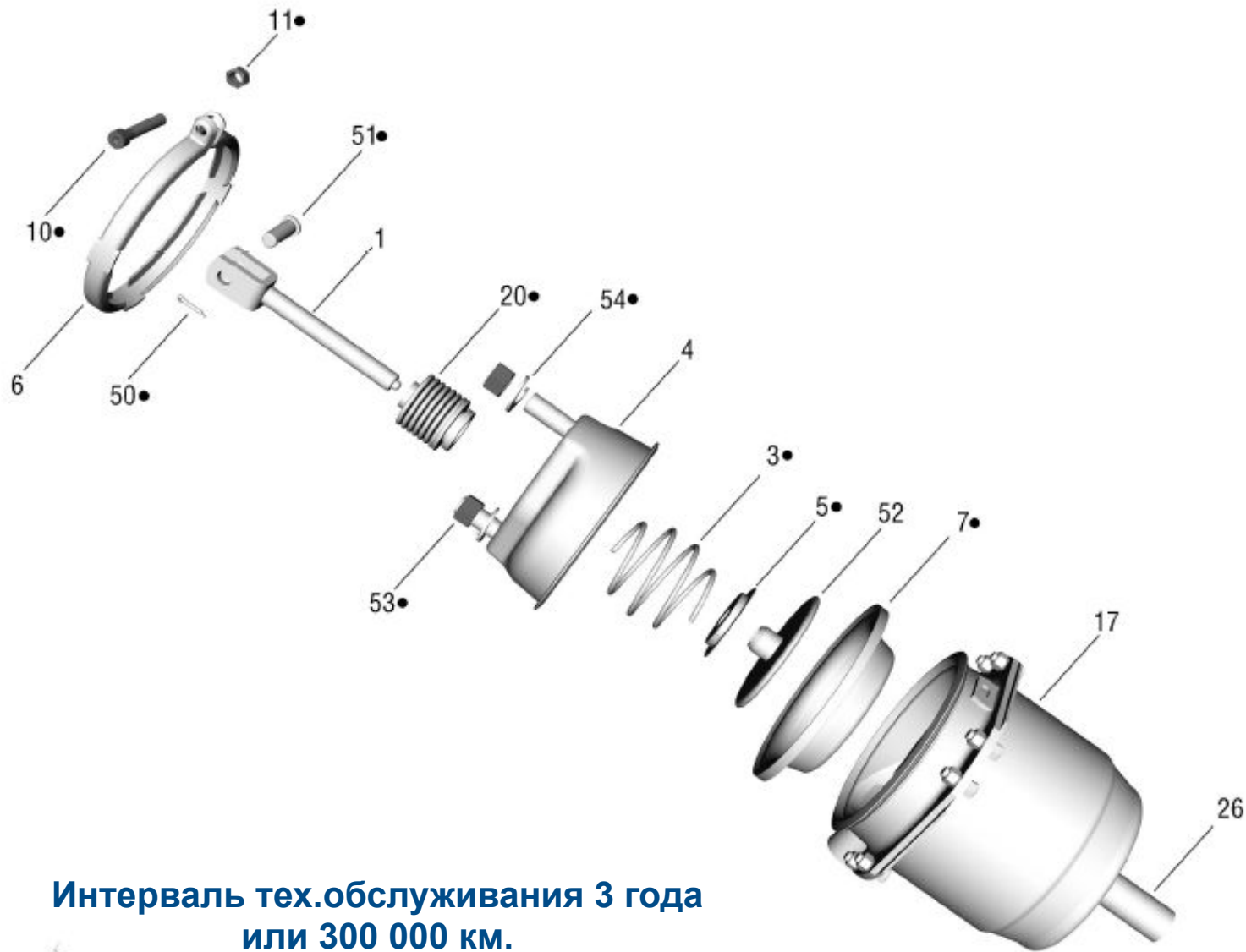
Стояночная тормозная система



правильно

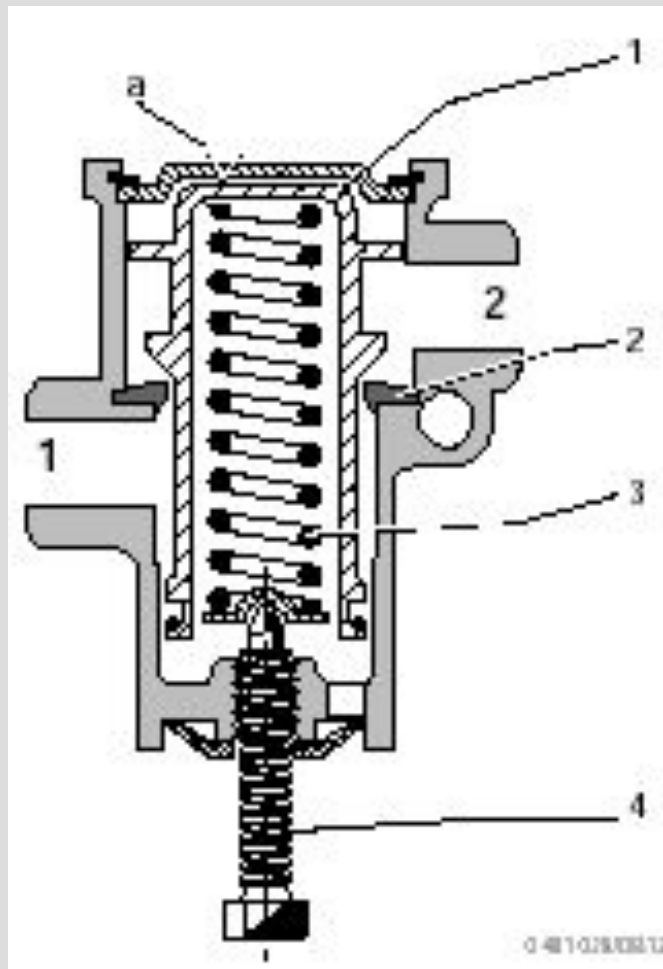


неправильно



**Интервал тех.обслуживания 3 года
или 300 000 км.**

Ограничитель давления DV1143 (8 -0,2 бар)



• Элементы стояночного тормоза:

Ограничитель давл. DV1139 (2,2 бар)
 Электромагнитный клапан EA1152

