

ВСЕСЕЗОННЫЙ ГОРНЫЙ ЭКОКУРОРТ ЛАГОНАКИ



ПРИРОДНЫЕ И РЕКРЕАЦИОННЫЕ РЕСУРСЫ АДЫГЕИ

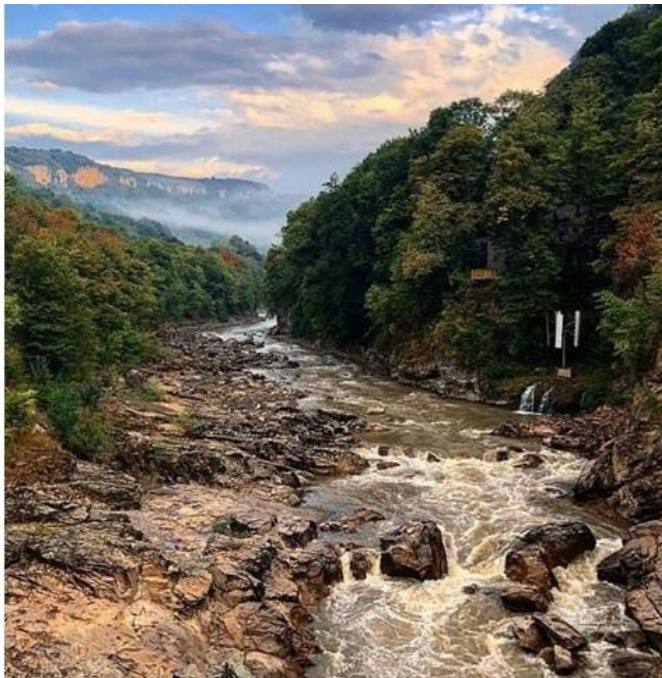
ТУРИЗМ - одна из приоритетных отраслей социально-экономического развития Республики Адыгея

На территории республики 18 особо охраняемых природных территории регионального значения.

Республика Адыгея занимает лидирующее положение среди субъектов РФ по относительной площади особо охраняемых природных территорий, они занимают около 30% территории республики.

Наряду с вулканами Камчатки, озером Байкал, горами Алтая, рядом других территорий, часть территории Адыгеи входит в список Всемирного наследия ЮНЕСКО

40 % территории республики занимают леса



Точка роста – Лагонаки





ИНФОРМАЦИЯ ОБ ИНВЕСТОРЕ

Инициатор проекта – Непубличное акционерное общество «Красная поляна»

С 2008 года НАО «Красная поляна» управляет всесезонным Курортом Красная Поляна (быв. «Горки Город»). В управлении компании находится 9 отелей общим номерным фондом 1538 номеров, 1432 апартаментов и самый большой торгово-развлекательный центр в горах. За последний год посещаемость курорта составила 750 тысяч человек

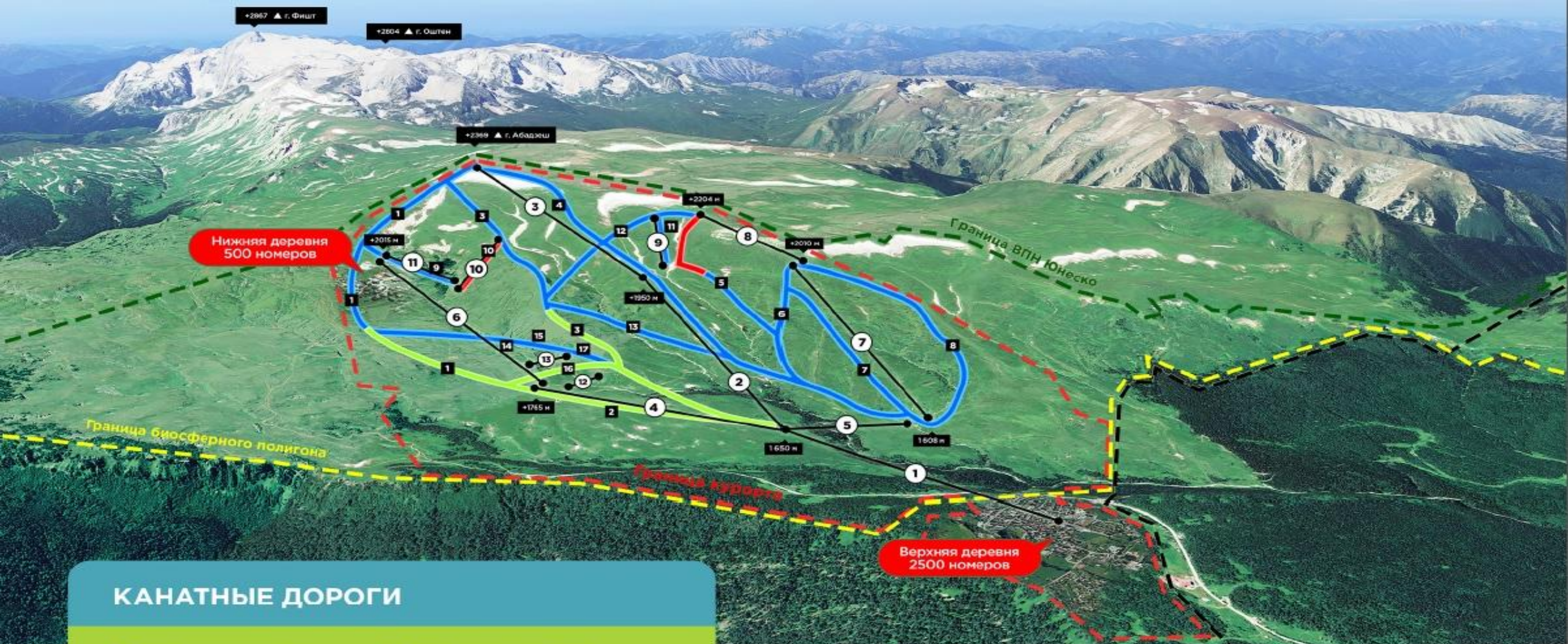
Зима. Для любителей горных лыж и сноуборда 30 км трасс, 4 зоны для фрирайда, 13 современных подъемников, 2 сноупарка с различными фигурами. Главным преимуществом зимнего сезона является самая большая зона вечернего катания и самый продолжительный горнолыжный сезон – до июня.

Лето. Для гостей Курорта доступны более 30 км экотроп для трекинга в горах, веревочный парк, самый длинный в России зип-лайн, уникальные видовые площадки 360°, байк-парк, скейтпарк, виа-феррата и скалодром, высокогорный палаточный лагерь и пляж на побережье Черного моря.



Положение курорта относительно объекта ВПН ЮНЕСКО





КАНАТНЫЕ ДОРОГИ

- | | |
|---------------------------|--------------------------------|
| 1 КД1 гондольная - 1350 м | 8 КД8 гондольная - 1100 м |
| 2 КД2 гондольная - 2250 м | 9 БКД1 буксировочная - 1050 м |
| 3 КД3 гондольная - 2540 м | 10 БКД2 буксировочная - 750 м |
| 4 КД4 гондольная - 1300 м | 11 БКД3 буксировочная - 820 м |
| 5 КД5 кресельная - 610 м | 12 Ленточный подъёмник - 200 м |
| 6 КД6 кресельная - 2300 м | 13 БКДМ безопорный - 250 м |
| 7 КД7 гондольная - 2240 м | |

Общая длина канатных дорог - 16 760 м

ТРАССЫ

- | | | | |
|----------|-----------|-----------|----------|
| 1 4711 м | 6 1362 м | 11 1910 м | 16 440 м |
| 2 2112 м | 7 2278 м | 12 2184 м | 17 198 м |
| 3 5100 м | 8 2346 м | 13 1075 м | |
| 4 5170 м | 9 1714 м | 14 1311 м | |
| 5 2443 м | 10 1584 м | 15 140 м | |

Общая длина трасс - 36 078 м

ЭКОКУРОРТ
ЛАГОНАКИ

ПЕРСПЕКТИВЫ
РАЗВИТИЯ



КОНЦЕПЦИЯ
МАКСИМАЛЬНОЙ
ЭКОЛОГИЧНОСТИ

ФИНАНСОВАЯ МОДЕЛЬ ПРОЕКТА

Операционные показатели	Значение
Загрузка номерного фонда	60%
Средний тариф за проживание (ADR)	4300 руб.
Кол-во билетов	650 000 шт.
Средний чек	1700 руб.
Выручка в год	3,5 млрд. руб.
EBITDA в год	1,3 млрд. руб.
Инвестиционные показатели	
Инвестиции	19 460 299 966
Гостиницы	6 356 299 966
ГЛК	8 123 000 000
Инфраструктура	4 981 000 000
Период инвестиционной фазы	3 года
Финансовые показатели	
Сумма кредита	19 460 299 966
Процентная ставка с учетом льготы	3,0%
Срок кредита	15 лет
Период окупаемости	10 лет с момент запуска
Налог на имущество	0%

Технико-экономические показатели проекта

Показатель	Значение
Планируемая посещаемость курорта	500 000 человек в год
Максимальная единовременная емкость курорта	10 000 человек в сутки
Период посещаемости	Круглогодично
Максимальная совокупная емкость средств размещения	6000 человек в сутки
Максимальное число гостиничных номеров, в т.ч.	3000 номеров
Верхняя деревня	2500 номеров
Нижняя деревня	500 номеров
Общая протяженность канатных дорог и подъемников	16,56 км
Общая протяженность склонов	36 км
Протяженность автомобильных дорог	3,7 км
Площадь земельного участка	14,59 кв.км.

Развитие обеспечивающей инфраструктуры

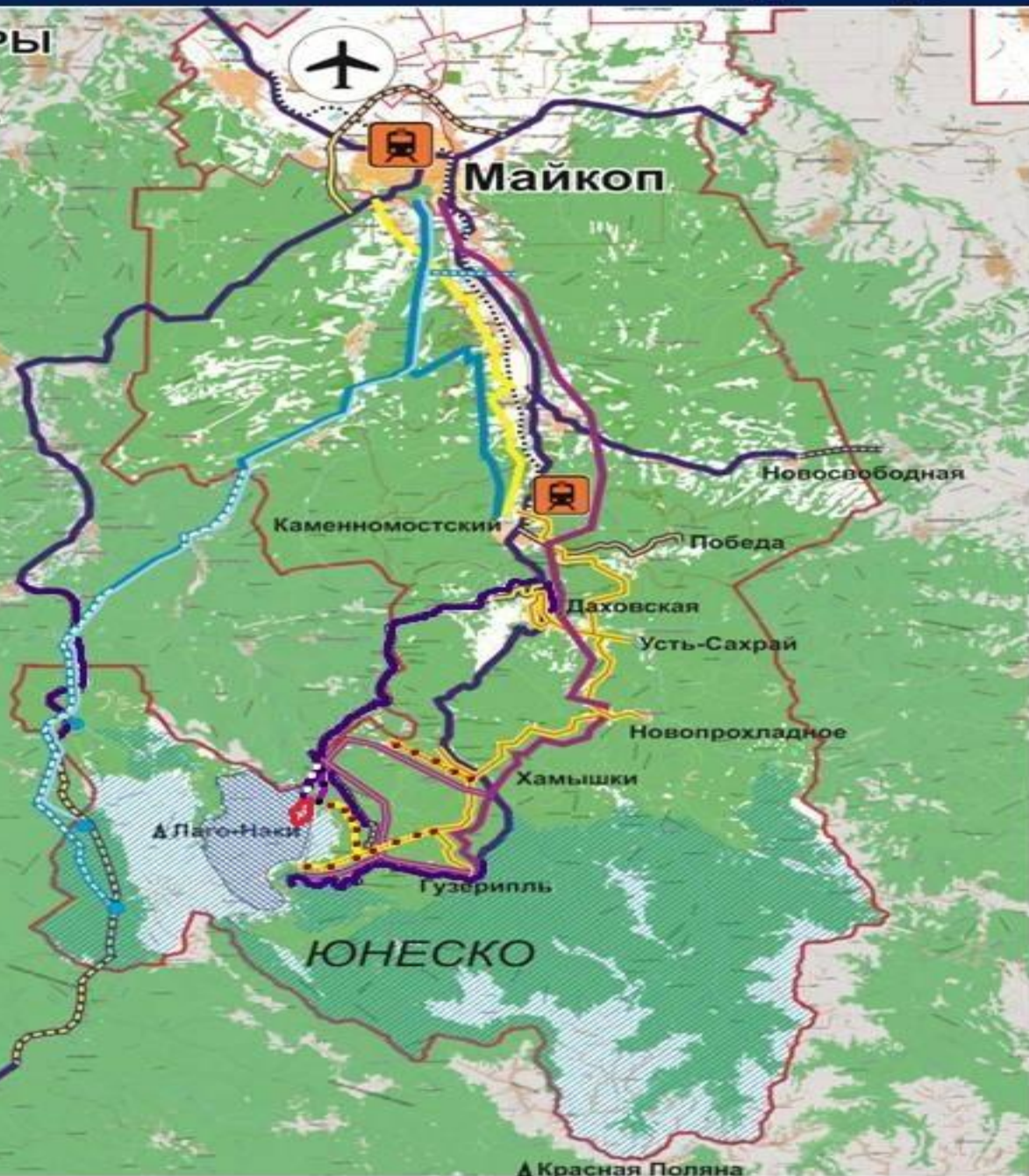
СХЕМА ИНФРАСТРУКТУРЫ ГОРОДА МАЙКОПА И МАЙКОПСКОГО РАЙОНА

Горячий Ключ

Краснодарский край

Сочи

Красная Поляна



УСЛОВНЫЕ ОБОЗНАЧЕНИЯ

— Граница Республики Адыгея

Автомобильные дороги
— существующие
— построенные
— планируемые

Линии электропередач
— существующие
— построенные
— планируемые

Магистральный водовод
— существующие
— построенные
— планируемые
• водозабор

Газопровод
— построенные
— планируемые

✈️ аэропорт

🚂 ж/д вокзал

🌊 объект ВПН ЮНЕСКО (западный Кавказ)

🏞️ зона катания в границах объекта ВПН ЮНЕСКО (западный Кавказ)

АВТОМОБИЛЬНЫЕ ДОРОГИ	Статус	Мощность	Млн. руб.	Наименование программы
Гузерибль – плато Лаго-Наки (поляна Яворовая)	Завершено	17,7 км	527,7	ФЦП «Юг России»
Даховская – Лаго-Наки	Завершено	3,6 км	612,0	ФЦП «Юг России»
Гузерибль плато Лаго-Наки (3 очередь) (1 пусковой комплекс. 1 этап)	Завершено	2 км	530,5	ФЦП «Развитие внутреннего и въездного туризма в РФ» (2011-2018 годы)
Гузерибль плато Лаго-Наки (3 очередь) (1 пусковой комплекс. 2 этап)	Реализуется	7,71 км	1689,2	Подпрограмма «Туризм» государственной программы РФ «Экономическое развитие и инновационная экономика»
Реконструкция автомобильной дороги «Даховская – плато Лаго-Наки»	Реализуется	11,1 км	474,6	Индивидуальная программа социально-экономического развития Республики Адыгея на период до 2024 года
Гузерибль – плато Лаго-Наки (3 очередь) (2 пусковой комплекс)	Планируется	7,4 км	2705,9	Национальный проект «Туризм и индустрия гостеприимства»
Строительство автодороги (Даховская - Лаго- Наки (подъезд к горнолыжному комплексу))	Планируется	5,87 км	1400,0	Национальный проект «Туризм и индустрия гостеприимства»

ЛИНИИ ГАЗОПРОВОДА				
Статус	Мощность	Млн. руб.	Наименование программы	
Газопровод (Краснооктябрьский-Каменномостский)	Завершено	58,6 км	293,47	ФЦП «Юг России»
Газопровод (Каменномостский, Усть-Сахрай, Меркулаевка, Новопрохладный, Даховская, Хамышки, Гузерипль)	Завершено	122,3 км	1021,0	ФЦП «Развитие внутреннего и въездного туризма в РФ» (2011-2018 годы)
Строительство объектов газоснабжения для горного экокурорта «Лагонаки»	Планируется	53,6 км	720,0	Национальный проект «Туризм и индустрия гостеприимства»
ЛИНИИ ЭЛЕКТРОПЕРЕДАЧ				
ВЛ 110 кВ Гузерипль – Лаго-Наки	Завершено	34,7 км	763,8	ФЦП «Юг России»
Компенсация инвестору платы за технологическое присоединение к электрическим сетям объектов горнолыжного курорта «Лаго-Наки» на основании заключенного договора технологического присоединения	Планируется		1050,0	Индивидуальная программа социально-экономического развития Республики Адыгея на период до 2024 года
ОБЪЕКТЫ ВОДОСНАБЖЕНИЯ И ВОДООТВЕДЕНИЯ				
Строительство объектов водоснабжения и водоотведения горного экокурорта «Лагонаки»	Планируется		400,0	Национальный проект «Туризм и индустрия гостеприимства»