



Национальный музей РМЭ им. Т. Евсеева

Виртуальная выставка

**« Образы животных
в деревянной скульптуре»**

(из фондов Национального музея РМЭ им. Т.
Евсеева)

**Автор: старший научный сотрудник Е.Б. Милютина
отдел «Музей народно-прикладного искусства»**

В фондах Национального музея РМЭ им. Т. Евсеева хранится большая коллекция скульптур из дерева (более 250 ед. хр.), из которых 20 передают реалистичные или фантастические образы зверей и птиц. Среди них выделяются работы скульптора, заслуженного деятеля искусств Марийской АССР Филиппа Павловича Шабердина и народных мастеров Исаака Тимофеевича Абрамова и Василия Ивановича Зайцева.



Медведь с гармошкой

1996 г.

НВФ5673/47



Медведь и колобок

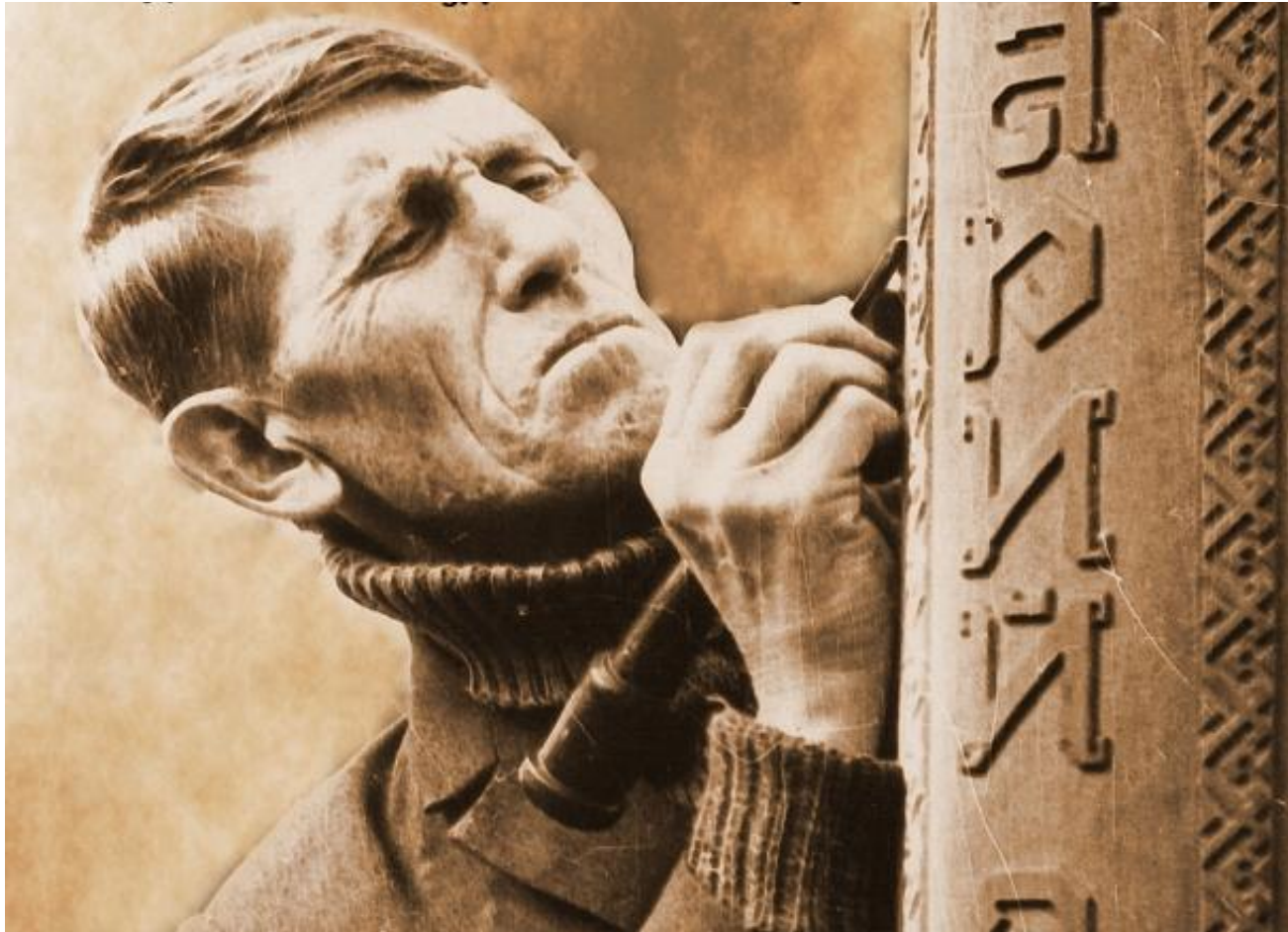
1976 г., г. Йошкар-Ола, школа №1

ФВХ 106-11

Дерево является ценным и красивейшим природным материалом. Большинство представленных скульптур сделаны из липы и сосны. Липа наиболее часто употребляемый мастерами материал, потому как отличается мягкостью и податливостью в исполнении. Сосна использована мастером Ф.П. Шабердиным в многофигурной композиции, превосходит по красоте природного рисунка обычное дерево, так как используется древесина капа с вырезанными на них образами.



**Набор рабочих инструментов
Шабердина Ф.П.
(в деревянном ручном
чемодане)
1980 г.
дерево/металл
КП 5026-1**



Более 20 образов животных можно найти в творчестве первого марийского мастера ваяния, скульптора, заслуженного деятеля искусств Марийской АССР Филиппа Павловича Шабердина.

Богата и разнообразна фактура древесного ствола. Ее можно долго рассматривать и «читать» как увлекательную книгу. Одна из самых известных работ Ф.П. Шабердина «Лесная сказка». Она представлена сложной скульптурной композицией, которая по кругу передает фольклорные образы: *старика-музыканта, лесных духов, Бабы-Яги, лося с ветвистыми рогами, медведя, волка, рыси, белки, зайца, филина, сов, ястребов, выдры, лягушки, змея и т.д.*





**Сова. Фрагменты скульптурной
композиции «Лесная сказка»
(многофигурная)**

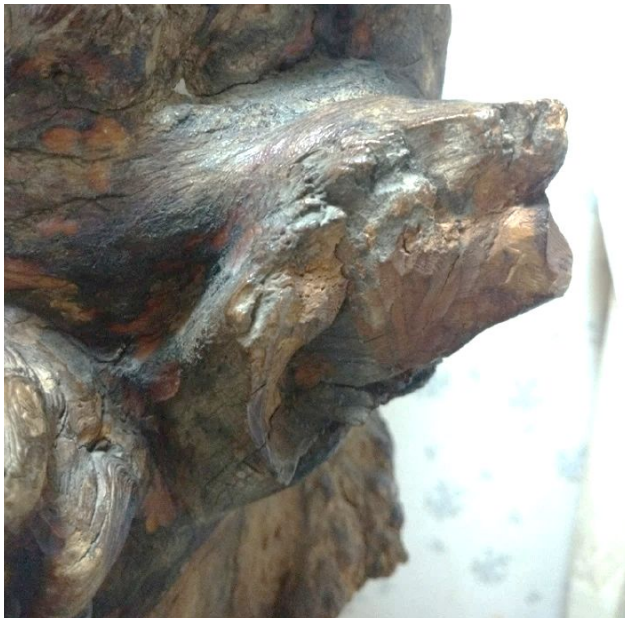
*1976 год
Дерево/резьба
КП 4895*



**Заяц. Фрагменты скульптурной
композиции «Лесная сказка»
(многофигурная)**

*1976 год
Дерево/резьба
КП 4895*

В многофигурной композиции мастер создавал и собственные сказочные образы, увлекательные, оригинальные, проникнутые нежной любовью к природе и наследию родного края. К сожалению композиция осталась не законченной. И сегодня посетители музея, рассматривая её с разных сторон, предлагают новые неожиданные решения и сюжеты.



Волк. Фрагмент скульптурной композиции «Лесная сказка» (многофигурная)

1976 г.

Дерево/резьба

КП 4895



Лягушка. Фрагмент скульптурной композиции «Лесная сказка» (многофигурная)

1976 г.

Дерево/резьба

КП 4895



Шабердин Ф. П. использовал при создании своих скульптур не только образы обитателей марийских лесов, но персонажи марийских народных сказок.



«Живое народное слово – в вечном движении»,
так говорил об этом жанре известный марийский фолклорист В.А. Акцорин



По содержанию марийской народной сказки «Тумна ден рывыж» создана скульптура «Тумна-тум-тум (Совушка-сова).

Тумна-тум-тум (Совушка-сова)

Шабердин Филипп Павлович

1968 г.

дерево

КП 4147-3

Художник создавал фигуры, в которых можно увидеть образы героев марийских сказок, воплощающие в себе нравственные устои народа.

Со времён глубокой древности лебедь служит символом красоты и любви, чистоты и нежности, символом верности и благородства. Этот образ встречается в сказках «Белая лебёдушка», «Колдун карт», «Нянькин сын».



Лебедь

Шабердин Филипп Павлович

1988 г.

дерево

КП 10038-1

В народных сказках медведь сильный, добрый – «Сереброзубая Пампалче», «Отю и медведь», но есть сказки, в которых показан наивным и доверчивым – «Как я пчел караулил», «Лиса и медведь», «Мужик, медведь и лиса», «Смоляной бычок».

Мишутка

Шабердин Филипп Павлович

1968 г.

дерево

КП 4147-5





В фондах национального музея РМЭ им. Т. Евсеева хранятся работы и других народных мастеров: И.А. Абрамова, В.И. Зайцева, раскрывающие образы животных.

Лиса и виноград
Абрамов Исаак Тимофеевич
1956 г.
дерево
КП 2483



Галерея скульптурных композиций мастера И.Т. Абрамова удивляет своим сочетанием реальных и сказочных образов, открывающих все новые и новые тайны животного мира.

Белки

Абрамов Исаак Тимофеевич

1956 г.

дерево

КП 2484



Художники — тонкие наблюдатели и следопыты. Они прекрасно передают качества и свойства живой природы через фактуру дерева и сюжетные композиции.

Лиса и заяц
Абрамов Исаак Тимофеевич
1956 год
дерево
КП 2488



Клушка с цыплятами
Абрамов Исаак Тимофеевич

1960 год

Дерево – липа, резьба

КП 617



Цапля
Абрамов Исаак Тимофеевич
1961 год
дерево
КП 3247



Клест на еловой шишке
Абрамов Исаак Тимофеевич

1956 год

дерево

КП 2345



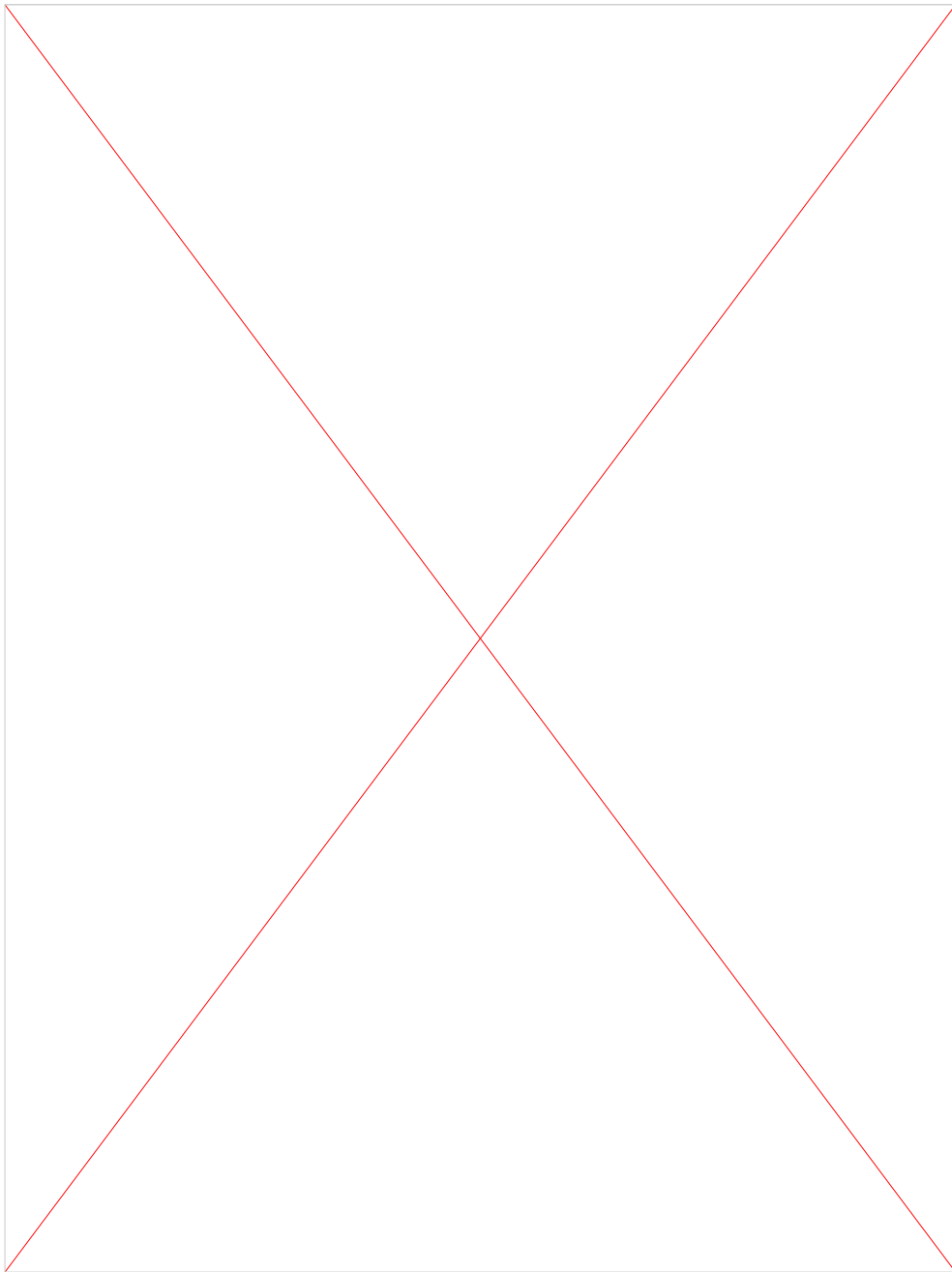
С давних пор предметы ручной работы создавались не только для красоты, но и имели практическое назначение.

Лиса с добычей
Абрамов Исаак Тимофеевич

1956 год

дерево

КП 2487



Работы мастеров интересны тем, что они могут быть использованы как различные подставки, вазы, емкости для канцелярских предметов и просто декоративные элементы интерьера.

Собака с добычей

Абрамов Исаак Тимофеевич

1956 г.

дерево

КП 2486



Как говорил французский писатель, философ-просветитель и драматург Дени Дидро:

«Искусство заключается в том, чтобы найти необыкновенное в обыкновенном и обыкновенное в необыкновенном»

Кенгуру

Абрамов Исаак Тимофеевич

1960 г.

дерево

КП 3189

Искусство обогащает жизнь, оно необходимо для каждого человека.

Орёл-беркут с детёнышем

Зайцев Василий Иванович

1958 г.

дерево - липа

КП 2859

Список использованной литературы:

1. Кудрявцев, В.Г. Художественная культура марийского народа: народное творчество, деревянное зодчество, изобразительное искусство. – Йошкар-Ола:Издательский дом «Марийское книжное издательство»,2017. – 256 с.: ил.
2. Марийские народные сказки /Составитель В.А. Акцорин. - Й-Ола: Марийское книжное издательство, 1984 год
3. Марийские народные сказки. – Йошкар-Ола: Марийское книжное издательство, 2009. – 272 с.:ил.
4. Прокушев, Г.И. Этюды о художниках Марий Эл. – Йошкар-Ола:Марийское книжное издательство,2003. – 360 с.:ил.
5. Сказки луговых мари: Свод марийского фольклора / Составитель С. Сабитов. – Йошкар-Ола: Марийское книжное издательство, 1992. – 368 с.
6. Традиционная культура марийского народа: учебное пособие / Мар. гос. ун-т; В.Г. Кудрявцев, Г.Н. Кадыкова, Л.П. Москвина, О.Н. Яшмолкина. – Йошкар-Ола, 2015. – 196 с.