

**«РЕБЯТА, ДАВАЙТЕ ЖИТЬ
ДРУЖНО!»
ИЛИ
ЭФФЕКТИВНОЕ
ВЗАИМОДЕЙСТВИЕ
И СОДЕРЖАНИЕ
ДЕЯТЕЛЬНОСТИ УЧАСТНИКОВ
ПРОЕКТА**

ЖУРАВЛЕВА ЕЛЕНА ЮРЬЕВНА,
С.Н.С. ЦДО ХК ИРО


ЦЕЛЬ И ЗАДАЧИ ПРОЕКТА

- реализации законодательства РФ по созданию адаптивной модели образования, обеспечивающей равный доступ детей-инвалидов к полноценному качественному образованию в соответствии с их интересами и склонностями через развитие системы дистанционного образования с использованием Интернет-технологий.

Задачи:

- организация **взаимодействия** на основе использования сетевых технологий детей-инвалидов, их родителей, сетевых педагогов и педагогов-предметников;
- использование обучающимися и педагогами в учебном процессе специализированного **образовательного ресурса Телешкола**;
- создание **интерактивного образовательного сообщества детей с ограниченными возможностями здоровья**, которое позволит взаимодействовать друг с другом, со взрослыми, социальными институтами и ориентироваться в окружающей социальной среде, решать задачи профессионального самоопределения личности;
- оказание **информационно-методической поддержки, повышение квалификации и совершенствование профессиональной компетентности педагогических кадров**, участвующих в образовательном процессе детей с ограниченными возможностями с использованием Интернет-технологий.

ВЫЗОВЫ ДНЯ

- Оперативное и эффективное взаимодействие участников проекта
 - Осуществление образовательной деятельности на платформе НП «Телешкола»
 - Региональные особенности решения вопросов по обслуживанию ПК и каналов связи
 - Специфика семей
 - Противоречие между привычным отношением к инвалидам и спецификой федерального проекта
- 

ГЕОГРАФИЯ ПРОЕКТА

Муниципальный район	Населенный пункт
Амурский	г. Амурск, с. Джуен, п. Эльбан, п.Литовко
Бикинский	г.Бикин, с.Оренбургское
Ванинский	п. Ванино,
Верхнебуреинский	р.п. Чегдомын, п.Новый Ургал
Вяземский	г.Вяземский
Комсомольский имени Лазо	с.п. Снежинское, Хурба, Пивань, Селихино р.п. Переяславка, п. Дурмин,с. Георгиевка, р.п. Хор
Николаевский	г.Николаевск-на-Амуре
Охотский	с. Арка, р.п.Охотск
Совгаванский	г.Советская Гавань, р.п.Заветы Ильича
Солнечный	г.Солнечный, п. Лиан, Дуки, Горин
Тугуро-Чумиканский	С.Чумикан
Ульчский	с.п. Тыр, п. Мариинский рейд
Хабаровский	с. Князе-Волконское, Корсаково, Мичуринское, Бычиха, Восточное
г.Комсомольск-на-Амуре	г.Комсомольск-на-Амуре
г.Хабаровск	г.Хабаровск

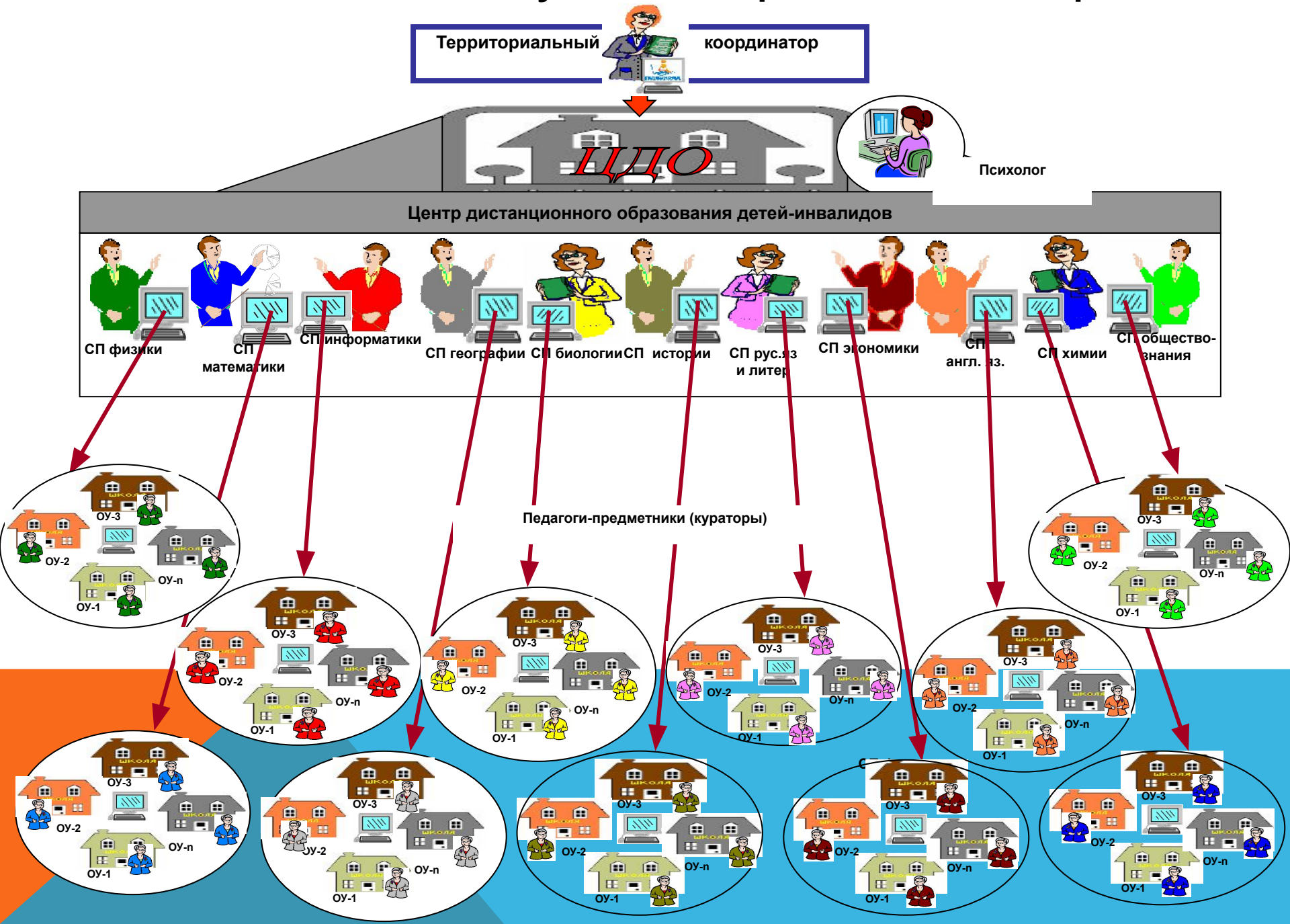
16 районов

37 населенных пункта

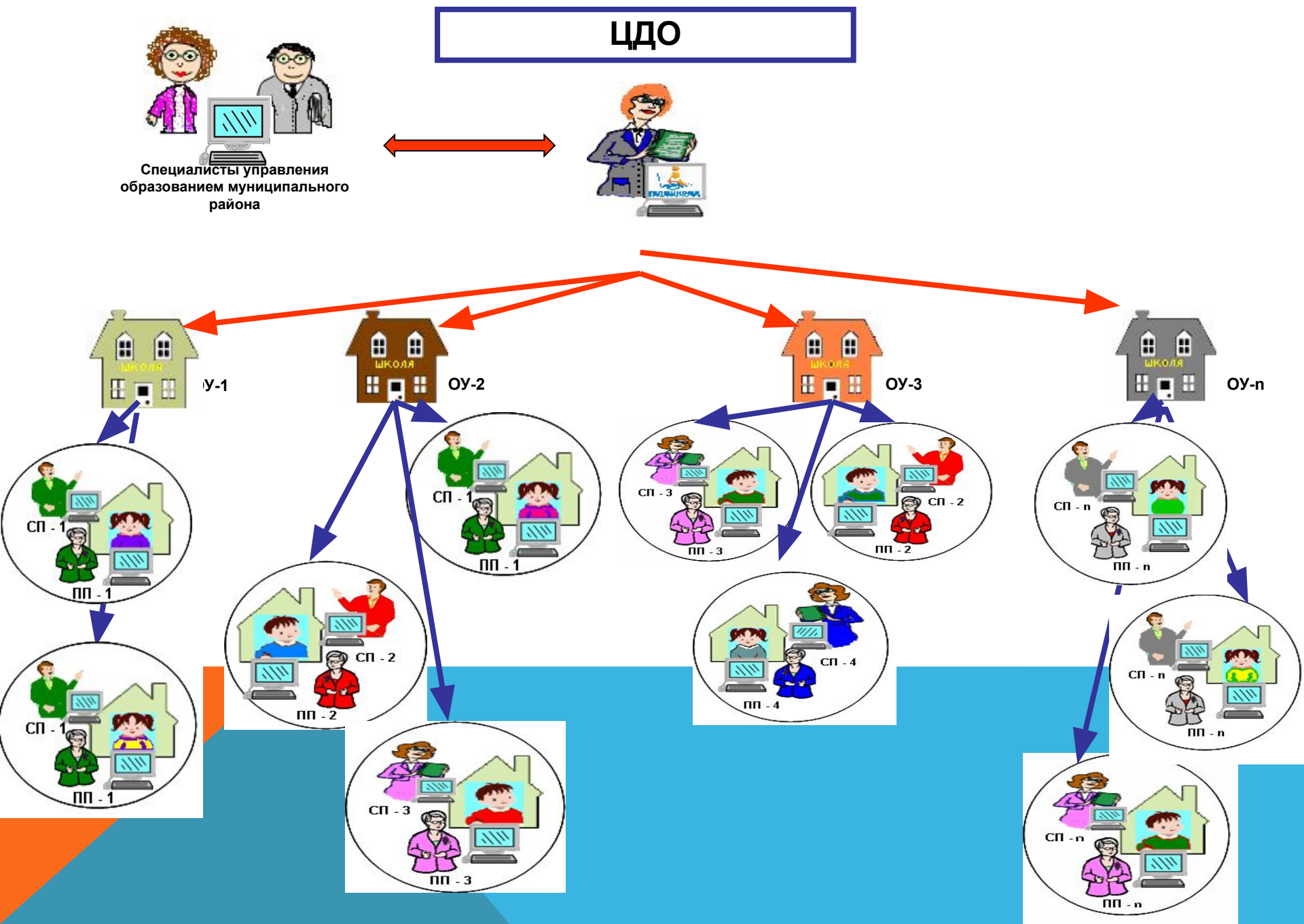
КОЛИЧЕСТВО И КАТЕГОРИИ УЧАСТНИКОВ ПРОЕКТА

- **16** муниципальных территорий Хабаровского края
- **366** педагогов-предметников из **98** ОУ края
- **28** сетевых педагогов ЦДО + **3** сотрудника
- **155** ребенок-инвалид и их родители
- Техническая служба ТОГУ
- Фирма Ланит-Партнер
- Провайдеры: Дальсвязь, Пиарит-ДВ, МТС, Мегафон
- Министерство образования Хабаровского края
- НП «Телешкола»

Схема взаимодействия субъектов образовательного процесса



Организационная модель НП «Телешколы», реализуемая в Хабаровском крае



КРИТЕРИИ АКТИВНОСТИ УЧАСТНИКОВ ПРОЕКТА

- ❑ **Наличие и регулярное использование электронной почты (не реже 2-х раз в неделю)**
- ❑ **Систематическое посещение ресурса НП «Телешкола» и общение с сетевым педагогом по содержанию учебной дисциплины**
- ❑ **Оперативное информирование о возникших проблемах (технических, со здоровьем ребенка, кризисная ситуация в семье) руководителя или методиста ЦДО**
- ❑ **Включенность ребенка в сетевую внеурочную деятельность (общение на форумах, участие в сетевых мероприятиях)**
- ❑ **Заинтересованность родителей (контроль за самостоятельной работой ребенка в Телешколе, контроль за качеством и содержанием интернет ресурсов, посещаемых ребенком и др.)**





РЕГИОНАЛЬНАЯ СДО НП «ТЕЛЕШКОЛА»

<http://tele.edu.27/ru>

Персонафицированный вход (логин/пароль)



E-mail:

Пароль:


Войти

СОСТАВ ТЕХНИКИ И ПО ДЛЯ РЕБЕНКА-ИНВАЛИДА

- компьютер
- ПО:
 - ОС: Microsoft Windows 2000 / XP / Vista;
 - Браузер Mozilla Firefox 3 и новее;
 - Macromedia Flash Player 10
 - Macromedia Shockwave Player – для просмотра 3d-анимаций
 - Windows Media Player или другая аналогичная программа для просмотра видео и прослушивания аудио-файлов

ТЕХНИЧЕСКОЕ СОПРОВОЖДЕНИЕ ПРОЕКТА

Провайдер	Количество подключений
Востоктелеком	5
Мегафон	1
ИТЦ-связь	2
Ростелеком	101
МТС	17
Билайн	3
Редком	3
ЗАО"ТИНЕТ"	1
ХДС	3
"ИТЦ - Связь"	1
РОСНЕТ	1
ТТК	5
Пиарит	12

- **Служба тех.поддержки проекта:**
73-37-13 (Елена Николаевна)
 - **Служба по подключению новых участников проекта:**
73-37-29 (Геннадий Владимирович)
- 

РЕГИОНАЛЬНЫЕ ОСОБЕННОСТИ РЕШЕНИЯ ВОПРОСОВ

**по поставкам, установке и ремонту
компьютерной техники и программного
обеспечения:**

- Фирма «Хабэко-Партнер»
- 57-07-07
- Бойцова Ирина Валерьевна
- Фельдман Алексей Владимирович



СПЕЦИФИКА СЕМЕЙ

По данным на 2010-2011 уч.г. среди учащихся, участвующих в проекте

Неполные семьи	50%
Опекаемые	4 детей (5%)

ТРУДОУСТРОЙСТВО ВЫПУСКНИКОВ – УЧАСТНИКОВ ПРОЕКТА

	Всего	выбыл и	Сдавал и ЕГЭ (%)	СПО/Н ПО (%)	Вузы (%)	Дома
2009	21	-	43	50	30	20
2010	12	2	80	30	50	10

ПРОТИВОРЕЧИЕ МЕЖДУ ПРИВЫЧНЫМ ОТНОШЕНИЕМ К ИНВАЛИДАМ И СПЕЦИФИКОЙ ФЕДЕРАЛЬНОГО ПРОЕКТА

или «человеческий фактор»



ДЛЯ СВЯЗИ

Журавлева Елена Юрьевна, с.н.с. ЦДО ХК ИРО

Е-mail: schedrova@ippk.ru или schedrova@yandex.ru

Телефон «Горячей линии» по проекту: **8-962-679-37-48.**

Дни открытых дверей в ЦДО

- второй вторник каждого месяца для родителей с **16.00-18.00** часов
- вторая среда каждого месяца для ПП с **16.00-18.00** часов
- второй вторник каждого месяца для СП с **16.00-18.00** часов