


Корь



© Photo Researchers, Inc.

Содержание:

- Морфология
- Эпидемиология
- Клинические проявления
- Классификация
- Осложнения
- Лечение
- Профилактика
- Источник содержащего

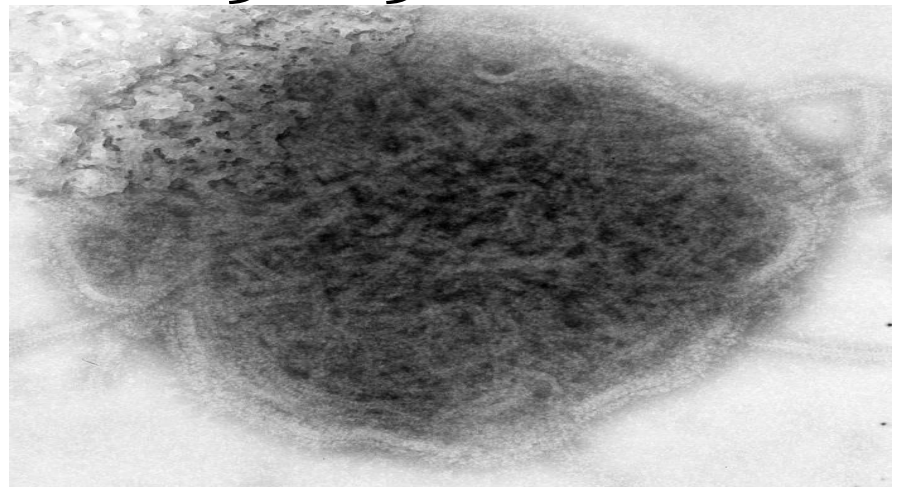


Корь-это острое вирусное заболевание,
характеризующееся:

- Общей интоксикацией
- Лихорадкой
- Катаральным воспалением слизистой оболочки верхних дыхательных путей
- А так же пятнисто-папулезной сыпью на коже.

Краткое содержание развития Кори:

- Возбудитель Кори был введен в 1954 году Д. Эндерсом и Т. Пиблесом.
- Относится к РНК-содержащим вирусам семейства Paramyxoviridae рода Morbillivirus.
- Диаметр вириона 150-250 нм



Эпидемиология

- **Корь**-антропонозная инфекция распространена повсеместно. Восприимчивость человека высока. Болеют люди разного возраста, но чаще дети 4-5 лет.



Основной путь инфицирования:

- Воздушно-капельный- вирус выделяется во внешнюю среду в большом количестве больным человеком со слизью во время кашля, чихания и т. д
- Реже контактный.



Клинические проявления

- Корь в своем клиническом течении имеет IV периода.
- I - инкубационный.
- II - катаральный.
- III - период высыпаний.
- IV - период пигментации.

Периоды:

- **Инкубационный период** длится-9-11 дней, может продолжаться, до 17 а после профилактического введения иммуноглобулина до 21 дня.
- **Катаральный (продромальный) период** длится обычно 3-4 дня, характеризуется повышением температуры тела до 38,5-39 ° С, сухим надрывным кашлем, насморком и конъюнктивитом.

- **Период высыпания** начинается на 3-4-й день болезни новым повышением температуры до 39-40 ° С и появлением типичного пятнисто-папулезная сыпь.
- **Период пигментации.** Сыпь угасает в течение 2-3 дней в том же порядке, что и появляется, его элементы становятся бурыми, теряют папулезный характер и превращаются в буро-коричневые пятна, которые не исчезают при прикосновении, или растяжении кожи.

Осложнения

- В зависимости от времени возникновения выделяют ранние и поздние осложнения. Ранние осложнения относятся к катаральному периоду и периоду высыпаний. Поздние осложнения возникают в периоде пигментации. В зависимости от того, какие органы или системы организма затрагиваются осложнениями, принято классифицировать их по 3 группам:
 - 1) осложнения со стороны дыхательной системы;
 - 2) со стороны центральной нервной системы;
 - 3) со стороны желудочно-кишечного тракта.

Лечение

- Препаратов для специфического лечения кори не разработано.
- Чтобы уменьшить лихорадку и боль, можно использовать ибупрофен или парацетамол
- Для снятия зуда на коже рекомендуются ежедневные ополаскивания тела и умывания раствором с порошком Деласкин
- Для промывания глаз во время болезни можно использовать раствор пищевой соды или крепкий чай.


Профилактика

- Всем непривитым контактными лицам старше 1 года проводится экстренная вакцинопрофилактика, при наличии противопоказаний вводится иммуноглобулин.
- Экстренная профилактика нормальным иммуноглобулином человека проводится в первые 5 дней после контакта детям от 3 до 12 мес. и беременным.



Источник содержащего

- <http://knowledge.allbest.ru/medicine/2cob65635a2ad68a4d43a88521306d26o.html>
- <http://vse-zabolevaniya.ru/bolezni-infekcionnye/kor.html>
- <http://ru.wikipedia.org/wiki/%CA%EE%Fo%FC>

- 
- **СПАСИБО ЗА ВНИМАНИЕ!!**