

О главном...

Главное слово в словосочетании.

предложение



Средства языка

текст



словосочетание

слово

НАЙДИ СЛОВА

ы	м	ы	а	л	и	с	ё	н	о	к
ц	у	а	л	и	с	а	е	в	п	д
й	и	л	и	с	о	н	ь	к	а	ю
ф	я	с	с	и	ц	а	н	м	р	б
л	и	с	и	ч	к	и	н	т	о	щ
о	в	ы	й	к	р	ь	ы	е	р	о
г	о	и	н	и	а	ш	е	ж	о	э
щ	д	с	т	о	ш	о	ы	о	ф	а

лисёнок

лиса

лисонька

лисички

лисичкин

лисий

- Кто вы?

- Мы лисички, дружные сестрички.

- Ну, а вы – то кто же?

- Мы лисички тоже.

- Как, с одной-то лапкой?

- Нет, ещё со шляпкой.

А. Шибаяев.



СЛОВО

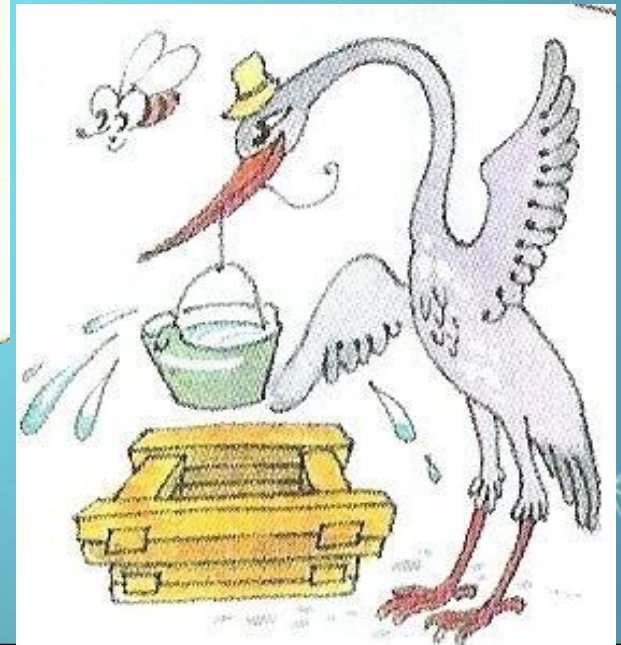
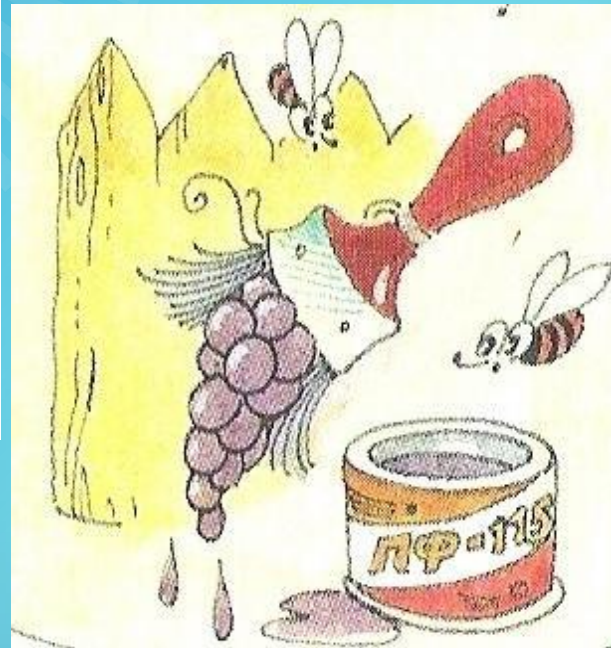
СЛОВСОЧЕТАНИЕ

Назначение в языке

**Называет предмет,
действие, признак**

**Называет предмет,
действие, признак**

Составь устно словосочетания.



СЛОВО

СЛОВСОЧЕТАНИЕ

Отличие

**Называет предмет,
действие, признак
более конкретно**



ИДЁТ





**Столовая
(прил.)**

**Столовая
(сущ.)**





Дежурный (прил.)



Дежурный (сущ.)



Печь
(сущ.)

Печь
(гл)



СЛОВО

СЛОВСОЧЕТАНИЕ

Строение

Отдельное слово

**Главное и зависимое
слово**

РАБОТА ПО УЧЕБНИКУ

стр.76
упр.97устно

Прил.+сущ.

Словарное слово
Главное слово
Русская словесность
Певчая птица
Словарный запас
Птичья кормушка
Вкусный хлеб
Интересная книга

Гл.+сущ.

Разводить оленей
Копать землю
Любить книгу
Установить антенну
Печь хлеб

Сущ.+сущ.

Корень слова

Словарное слово

Слово из словаря

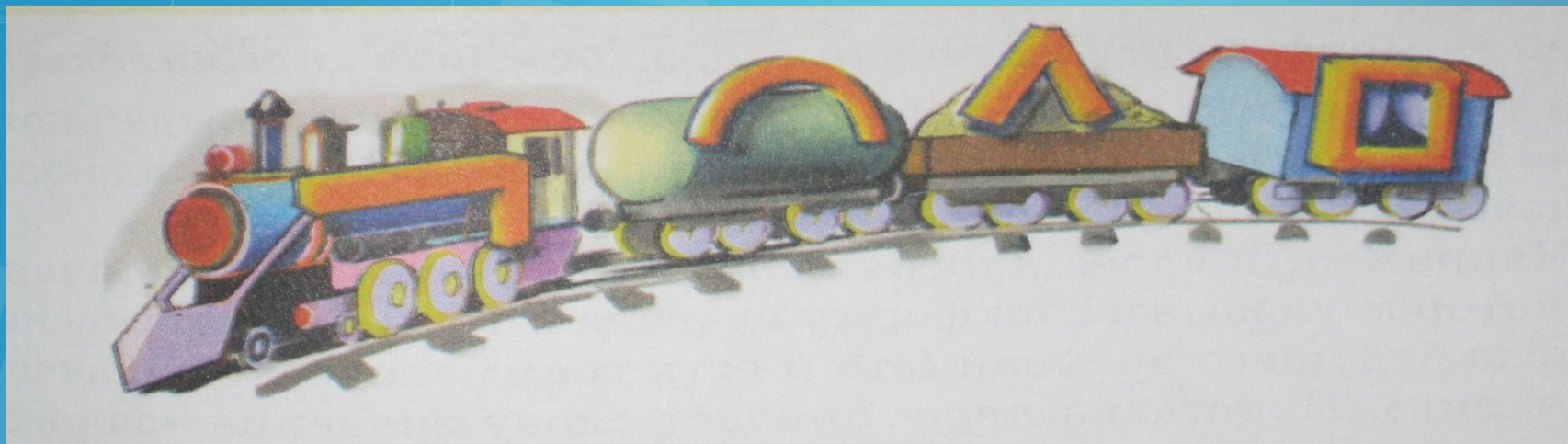
Словарный запас

Запас слов

Птичья кормушка Кормушка для птиц

Произведи разбор по составу

Произведи разбор слов по составу



словарный

кормушка

олени

СЛОВО

СЛОВСОЧЕТАНИЕ

**Главные структурные
части**

Корень

Главное слово

Вставь в стихотворение словосочетания.

Землю -----
Замела снежком
Мы-----
Двухэтажный дом
Вот так дом

Белое крылечко
Вот так дом

Ледяная печка.



*Словосочетания для справок:
снежный дом, вьюга белая, из снега сделали.*

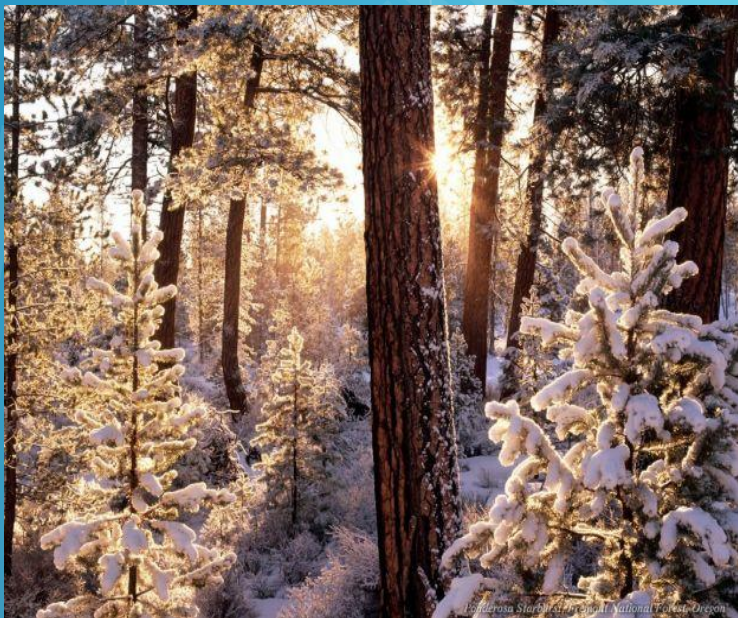
Вставь в стихотворение
словосочетания.

Землю - *вьюга белая*
Замела снежком
Мы *из снега сделали*
Двухэтажный дом
Вот так дом
Снежный дом
Белое крылечко
Вот так дом
Снежный дом
Ледяная печка.



Составь из данных слов
два словосочетания и два предложения.

Холодный, гуляет, (по) лесу, ветер, зимнему,
прячутся, жители, (в) норы, лесные, (от) стужи.



**Холодный ветер гуляет по зимнему лесу.
Лесные жители прячутся от стужи в
норы.**

СЛОВО

СЛОВСОЧЕТАНИЕ

Назначение в языке

Называет предмет, действие, признак.

Называет предмет, действие, признак

Отличие

Называет предмет, действие, признак более конкретно

Строение

Отдельное слово


Главное и зависимое слово

Главные структурные части

Корень

Главное слово


зима

какая?

Снежная зима

Тест

1. Средства языка. Отметь лишнее.

а. словосочетание

б. слово

с. повествование

д. предложение

е. текст

2. Что более конкретно называет предмет, действие, признак

- а. СЛОВО
- б. ЗВУК
- с. СЛОВСОЧЕТАНИЕ

3. В каком средстве языка есть
главное и зависимое слово?

- а. текст
- б. предложение
- с. словосочетание
- д. слово

4. Отметь верное утверждение.

- a. Словосочетание - слово, называющее предмет.
- b. Словосочетание – это два близких по смыслу слова.
- c. Словосочетание – два слова, связанных по смыслу и грамматически, из которых – одно главное, а другое - зависимое.

**5. Составь словосочетания, запиши их,
(письменно) все варианты:**

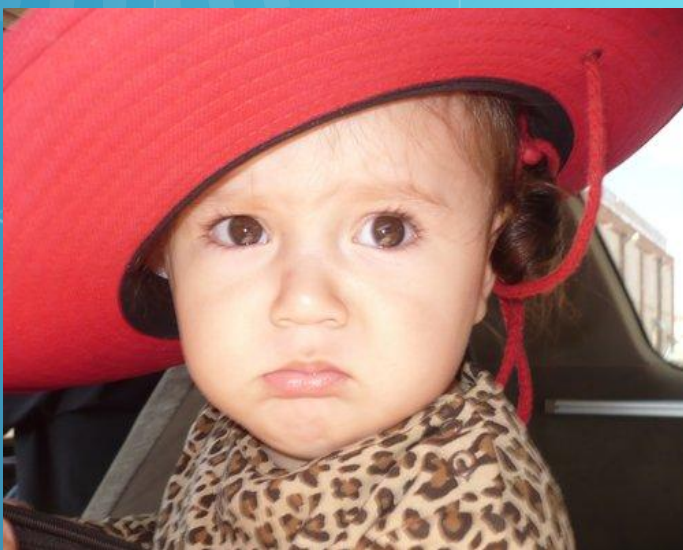
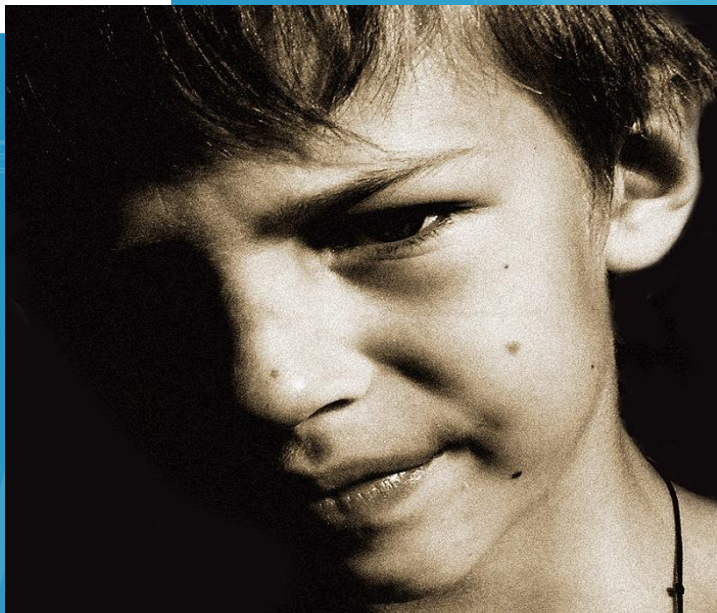
Пол..а/о..скать

Зап..е/и..вать

Сл..и/е..зять

**Домашнее задание:
стр.77 упр.100**

Недовольная мина



Противотанковая мина



Разве можно без улыбки
Видеть Лёнины ошибки « налител
я на сугроп и расшиб сиводня лоп,
Очень больно и обидно, глас под шышками не видно»
Быстро Лёне помогайте, все ошибки исправляйте.