

Каменск Уральский техникум торговли и сервиса

Раздел: Колористические типы внешности человека Цвет волос



Образовательная программа: «Стилистика и искусство визажа»

МДК 01.01: «Основы косметологии»

Преподаватель: Уфимцева И.Б

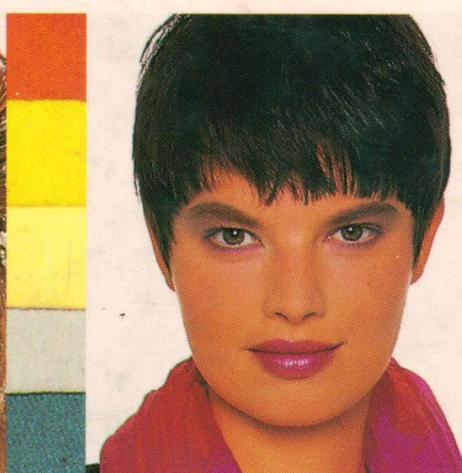
КАКОЙ ЦВЕТ

Христель
Бушер

Подбор Вашей цветовой гаммы

ВАМ К ЛИЦУ

Одежда - Макияж - Волосы - Очки - Украшения



Определение цветотипа

(Немецкая методика для Европейцев)

План

1. Характеристика цвета
2. Определение цветотипа клиента
3. Подбор цвета волос в соответствии с природным цветотипом?

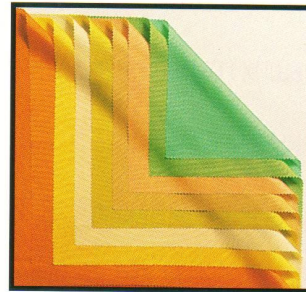
Весна

Представьте себе цветущий луг цвета свежей зелени и зеленых яблок, теплую желтизну крокусов, оранжево-красные тюльпаны, везде только теплые яркие краски!



ВСЕ ЗАВИСИТ ОТ ТОГО, КАК
СМЕШАТЬ КРАСКИ **100% ЖЕЛТОГО**

ГЛАВА 1





Лето

Вспомните солнце,

море и пляж,

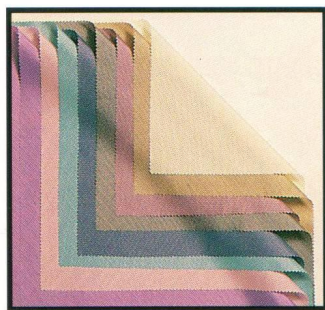
высохшую от жары

траву и цветы.

Яркость весны

приглушена, краски

более холодные.



ВСЕ ЗАВИСИТ ОТ ТОГО, КАК
СМЕШАТЬ КРАСКИ **30% ЖЕЛТОГО**

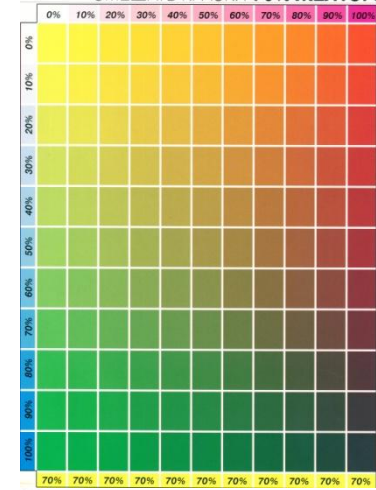
ГЛАВА 1





Осень

Ее палитру представить себе особенно просто. Говоря "золотая осень", мы думаем об осенней листве, о таких оттенках, как бронзовый цвет латуни, меди, золотисто-коричневый, блекло-зеленый и оливковый.





Зима

Это время года вызывает

ассоциации с яркими,

холодными тонами.

Не только температура,

но и краски кажутся

холодными, такими же как

снег, лед и иней.



ЦВЕТОВЫЕ
ТАБЛИЦЫ

ВСЕ ЗАВИСИТ ОТ ТОГО, КАК
СМЕШАТЬ КРАСКИ **0% ЖЕЛТОГО**



ВСЕ ЗАВИСИТ ОТ ТОГО, КАК СМЕШАТЬ КРАСКИ **0% ЖЕЛТОГО**



ВСЕ ЗАВИСИТ ОТ ТОГО, КАК СМЕШАТЬ КРАСКИ **30% ЖЕЛТОГО**



ВСЕ ЗАВИСИТ ОТ ТОГО, КАК СМЕШАТЬ КРАСКИ **70% ЖЕЛТОГО**



ВСЕ ЗАВИСИТ ОТ ТОГО, КАК СМЕШАТЬ КРАСКИ **100% ЖЕЛТОГО**



Как определить свой тип?

- Выбрать подходящее место: окно выходящее на север (не прямые солнечные лучи)
- Тестирование при дневном свете
- Понадобится большое зеркало перед которым можно сидеть
- Лицо без косметики
- Волосы убрать от лица
- Тестирование проводить в одежде нейтрального цвета

Как определить свой тип?

Необходимо сесть напротив окна перед зеркалом, учитывая выше сказанное, примерять ткани, заполнить таблицу



Весна

теплые, яркие, чистые:
оранжево-красный
золотисто-желтый
цвет майской зелени

Осень

теплые, приглушенные:
цвет красной ржавчины
цвет карри
блеклый темно-зеленый

теплые



светлые

яркие

приглушенные

сочные

приглушенные

насыщенные

холодные, приглушенные:

серый
нежный
серовато-голубой
малиновый

холодные

холодные, яркие,

чистые:
черный
ярко-синий
ярко-розовый



весенний тип без косметики — с нежной кожей, которая иногда почти прозрачна, но щеки при этом все же покрыты отчетливым персиковым румянцем. Волосы имеют золотистый отсвет, даже если они более темные





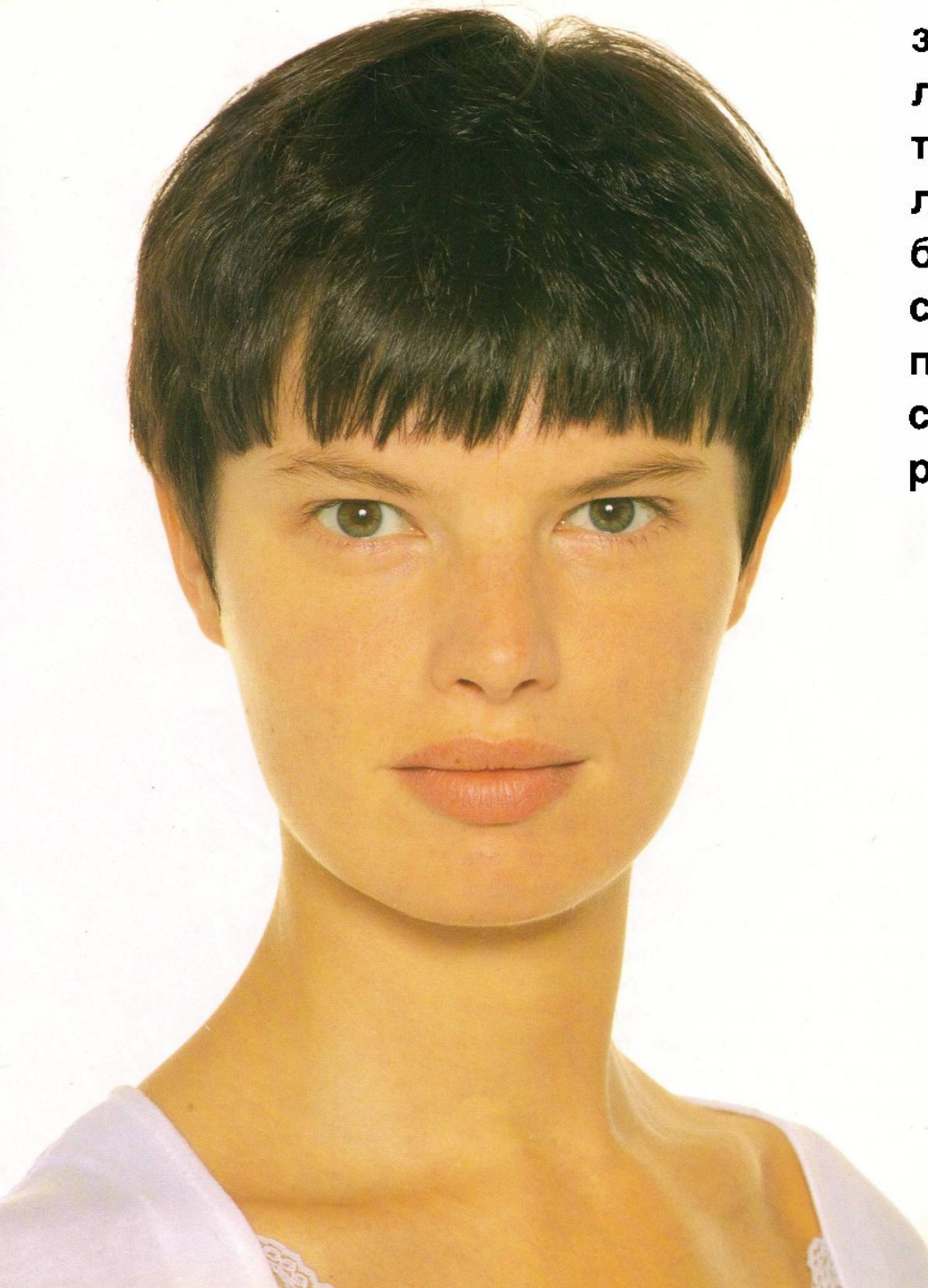
осенний тип без косметики. Рыжеватые или медовые волосы, интенсивные глаза теплого цвета, бледно-желтоватая или смуглая кожа — вот характерные приметы этого типа. Если у осенней женщины есть веснушки, что встречается довольно часто, то они всегда золотисто-коричневые





летний тип без косметики. Кожа лица пигментирована сильнее, чем у весеннего типа. Если есть веснушки, то они скорее серые, чем золотые. Типичный цвет волос — пепельно-светлый или пепельно-коричневый, оттенки всегда прохладны





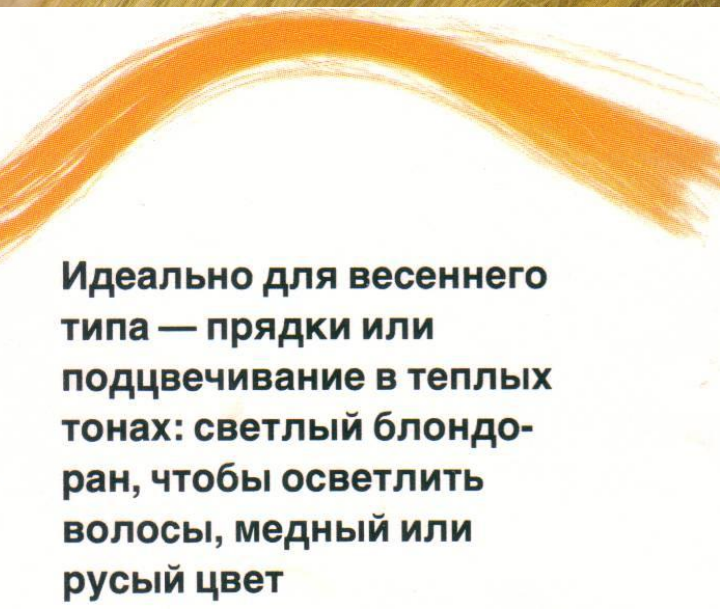
зимний тип без косметики. Даже при легком загаре цвет кожи зимнего типа кажется прохладным и светлым, как фарфор, и никогда не бывает теплым золотистым. Но самый главный признак этого типа — контраст: темные волосы при светлой коже, интенсивная окраска радужки при ярких белках глаз





ЦВЕТА ВОЛОС

Не так-то просто радикально изменить свой тип при помощи нового цвета волос. Близкая взаимосвязь между волосами, цветом лица и радужек требует особенно гармоничной игры натуральных и искусственных пигментов. Это значит, что и при выборе нового цвета волос надо придерживаться вашей цветовой шкалы.



Идеально для весеннего типа — прядки или подцвечивание в теплых тонах: светлый блондоран, чтобы осветлить волосы, медный или русый цвет



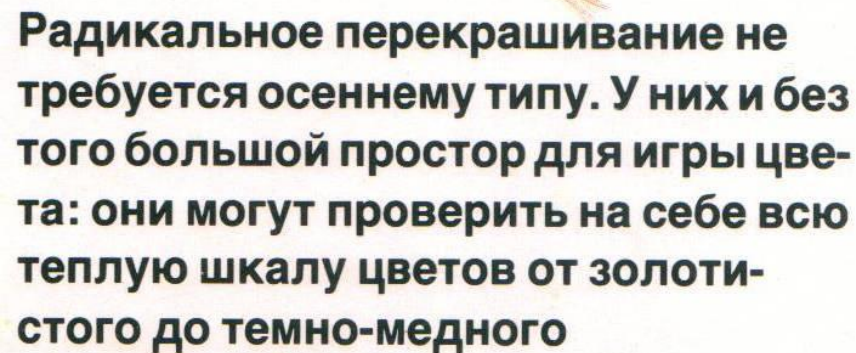
Весенний тип: нежно-золотистый

Большинство весенних типов природные блондинки — от светлых до русых волос с золотистым блеском. Есть и светло-рыжие. Для всех одинаково актуально: если вы хотите изменить цвет волос, не нарушайте вашей нежной весенней прозрачности, не выбирайте тяжелого контраста!


В волосах у весеннего типа есть осветленные от природы прядки — на зависть остальным женщинам. Если нет, то легкие осветленные пряди от парикмахера — золотистого или светлого медно-рыжего цвета идеально оживят ваши потемневшие после детства волосы.

Весеннему типу следует быть осторожным и помнить, что к его цвету лица подойдут только теплые цвета! Серебряно-светлые пряди, например, будут казаться на их голове безвкусными. Пряди должны иметь солнечно-желтый, медовый отлив. Некоторые весенние типы со светлым цветом лица — как у Мэрилин Монро — выглядят с осветленными волосами фантастически!

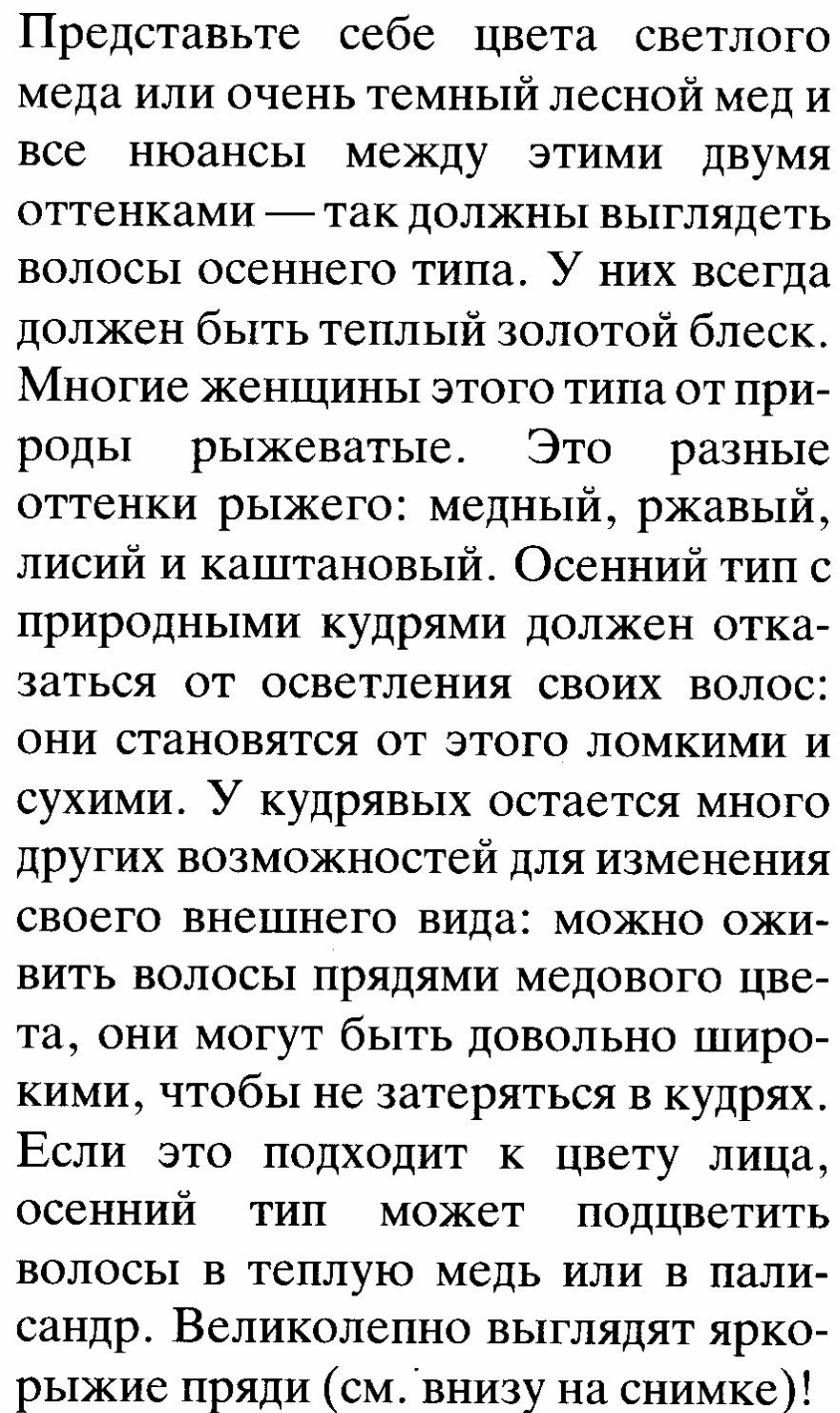
Очень удачными могут быть отдельные редкие прядки ярко-оранжевого цвета!



Радикальное перекрашивание не требуется осеннему типу. У них и без того большой простор для игры цвета: они могут проверить на себе всю теплую шкалу цветов от золотистого до темно-медного




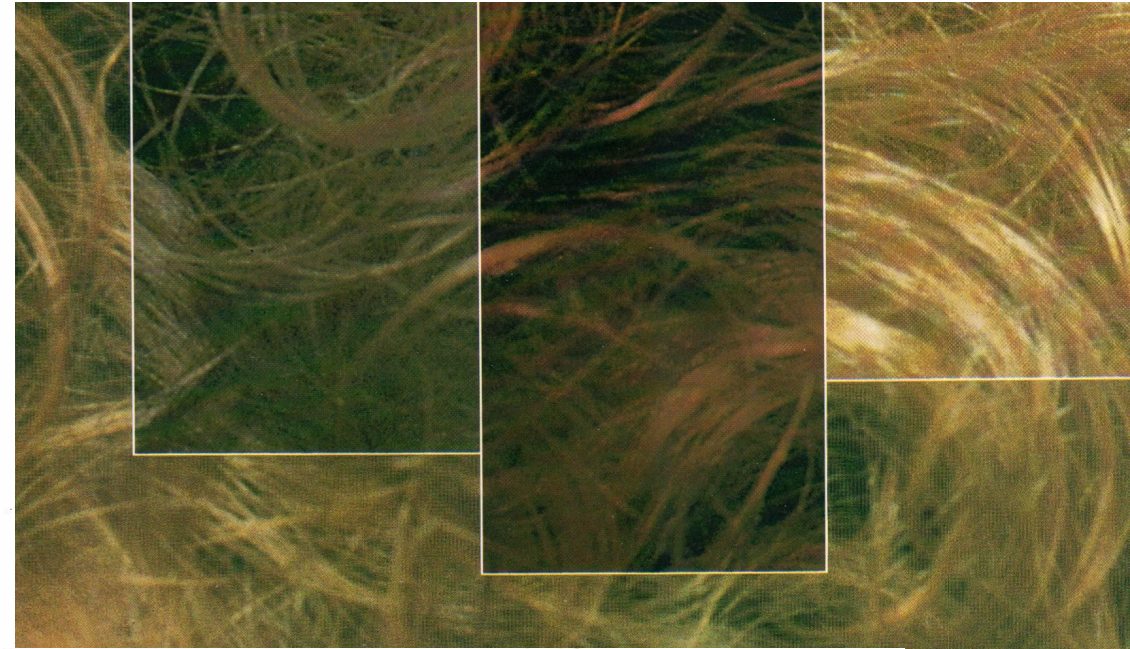
**Осенний тип:
золотисто-каштановый
и золотисто-рыжий**



Представьте себе цвета светлого меда или очень темный лесной мед и все нюансы между этими двумя оттенками — так должны выглядеть волосы осеннего типа. У них всегда должен быть теплый золотой блеск. Многие женщины этого типа от природы рыжеватые. Это разные оттенки рыжего: медный, ржавый, лисий и каштановый. Осенний тип с природными кудрями должен отказаться от осветления своих волос: они становятся от этого ломкими и сухими. У кудрявых остается много других возможностей для изменения своего внешнего вида: можно оживить волосы прядями медового цвета, они могут быть довольно широкими, чтобы не затеряться в кудрях. Если это подходит к цвету лица, осенний тип может подцветить волосы в теплую медь или в палисандр. Великолепно выглядят ярко-рыжие пряди (см. внизу на снимке)!

Летний тип: от светлого до серебристо-коричневого

Некоторые женщины этого типа никак не могут определиться с цветом своих волос: ни черные, ни рыжие, ни светлые, а какие-то мышиные. Но это несправедливо. Красивый серебристый оттенок пепла идеально подходит к по большей части интенсивному цвету их лица. И стоит этот оттенок чуть усилить вместо того, чтобы насильственно перекрашивать волосы в «теплый» цвет. Если уж летнему типу непременно хочется сделать волосы рыжее (что некоторым к лицу), то следует выбирать холодный оттенок, то есть голубовато-рыжий, но не желто-оранжевый! Женщины, которые в детстве были отчетливыми блондинками, могут вернуть себе этот цвет при помощи серебристо-светлых прядей (но не желтых!). А некоторые светлокожие женщины этого типа и не догадываются, как великолепно они могут выглядеть с экстравагантным цветом платины в волосах!




Что в течение всей жизни к лицу летнему типу — так это светлые прядки, холодный махагоновый тон и глубокий темно-пепельный цвет. В качестве крика моды можно допустить: зеленые прядки среди пепельно-светлых волос

Зимний тип: лучше всего природный цвет

Женщины зимнего типа, кто любит поэкспериментировать, будут разочарованы этим заголовком, но и самый лучший парикмахер не сможет дать им более честного совета.

Зимний тип по большей части темноволос и привлекателен именно за счет контраста между цветом кожи и волос. Грубое вмешательство в этот контраст было бы ошибкой. У редких среди зимнего типа блондинок радикальное изменение цвета волос еще опаснее: любой проблеск желтого придает им вместо благородства простоватость. Каштановые зимние типы ни в коем случае не должны пытаться превратить себя в осенний тип теплым рыжим цветом. Зимний тип привлекателен только в холодных тонах. С годами он нуждается в более светлом обрамлении лица, и тогда подойдут пепельные тона. Но кому хочется рискнуть с рыжиной — это должна быть только синеватая рыжина.



Крик моды для зимнего типа: тонкие фиолетовые пряди. Но слишком много экспериментов зимний тип не должен себе позволять. Только пепельно-коричневый и синева-то-рыжий цвет будут ему к лицу

КАКОЙ ЦВЕТ ВАМ К ЛИЦУ

Кто знает «свои» цвета, не будет покупать случайные и ошибочные вещи — и таким образом выиграет не только в деньгах, но и в хорошем настроении. Если эта книга поможет вам избежать хоть одной майки неправильно выбранного цвета, наши усилия уже будут вознаграждены. В части моды эта книга дает вам советы в выборе основных цветов гардероба, а также рекомендует отдельные сочетания цветов. Детальные рекомендации по выбору косметики, краски для волос, а также очков и украшений примыкают к этим главам. При определении вашего цветового типа вам помогут 8 цветных карт размером в страницу. Одна из этих карт содержит все цвета, относящиеся к тому или иному типу. Эту карту вы должны носить в своей сумочке, она поможет вам принять верное решение при покупках



Христель Бушер

Хорст Кирхбергер,

Франциска Цингель,

Ульрих Граф,

ЦВЕТ ВОЛОС

УРОВНИ
ТЕМНОТЫ

10
ПЛАТИНА

9
ОЧЕНЬ
СВЕТЛЫЙ
БЛОНД

8
СВЕТЛЫЙ
БЛОНД

7
БЛОНД

6
ТЕМНЫЙ
БЛОНД
"РУСЫЙ"

5
СВЕТЛО-
КАШТАНОВЫЙ

4
КАШТАНОВЫЙ

3
ТЕМНО-
КАШТАНОВЫЙ

2
ЧЕРНО-
КОРИЧНЕВЫЙ

1
ЧЕРНЫЙ

ПЕПЕЛЬНЫЙ
ПОДТОН



светло-русый



русый



темно-русый



пепельно-коричневый



воронова крыла

СЕРОВАТО-
ЗОЛОТИСТЫЙ
ПОДТОН



золотистый



золотисто-русый



светлый каштан



РЫЖЕВАТЫЙ
ПОДТОН



светло-рыжий



рыжевато-русый



рыжий



СВЕТЛЫЕ ВОЛОСЫ



СРЕДНЯЯ ТЕМНОТА



ТЕМНЫЕ ВОЛОСЫ

ЦВЕТ ВОЛОС

УРОВНИ
ТЕМНОТЫ

10
ПЛАТИНА

9
ОЧЕНЬ
СВЕТЛЫЙ
БЛОНД

8
СВЕТЛЫЙ
БЛОНД

7
БЛОНД

6
ТЕМНЫЙ
БЛОНД
"РУСЫЙ"

5
СВЕТЛО-
КАШАТНОВЫЙ

4
КАШАТНОВЫЙ

3
ТЕМНО-
КАШАТНОВЫЙ

2
ЧЕРНО-
КОРИЧНЕВЫЙ

1
ЧЕРНЫЙ

ПЕПЕЛЬНЫЙ
ПОДТОН



светло-русый



русый



темно-русый



пепельно-коричневый



СЕРОВАТО-
ЗОЛОТИСТЫЙ
ПОДТОН



золотистый



золотисто-русый



светлый каштан



РЫЖЕВАТЫЙ
ПОДТОН



светло-рыжий



рыжевато-русый



рыжий



Path to your charm, 2017 ©
<https://vk.com/pathtoyourcharm>

светлое лето

светлая весна

темная осень

темная зима

- <https://color-harmony.livejournal.com/267178.html>

ЦВЕТ ВОЛОС

УРОВНИ
ТЕМНОТЫ

10
ПЛАТИНА

9
ОЧЕНЬ
СВЕТЛЫЙ
БЛОНД

8
СВЕТЛЫЙ
БЛОНД

7
БЛОНД

6
ТЕМНЫЙ
БЛОНД
"РУСЫЙ"

5
СВЕТЛО-
КАШАТНОВЫЙ

4
КАШАТНОВЫЙ

3
ТЕМНО-
КАШАТНОВЫЙ

2
ЧЕРНО-
КОРИЧНЕВЫЙ

1
ЧЕРНЫЙ

ПЕПЕЛЬНЫЙ
ПОДТОН



светло-русый

русый

темно-русый

пепельно-коричневый

воронова крыла

СЕРОВАТО-
ЗОЛОТИСТЫЙ
ПОДТОН



золотистый

золотисто-русый

светлый каштан

РЫЖЕВАТЫЙ
ПОДТОН



светло-рыжий

рыжевато-русый

рыжий

ЦВЕТ ВОЛОС

УРОВНИ
ТЕМНОТЫ

10
ПЛАТИНА

9
ОЧЕНЬ
СВЕТЛЫЙ
БЛОНД

8
СВЕТЛЫЙ
БЛОНД

7
БЛОНД

6
ТЕМНЫЙ
БЛОНД
"РУСЫЙ"

5
СВЕТЛО-
КАШАТНОВЫЙ

4
КАШАТНОВЫЙ

3
ТЕМНО-
КАШАТНОВЫЙ

2
ЧЕРНО-
КОРИЧНЕВЫЙ

1
ЧЕРНЫЙ

ПЕПЕЛЬНЫЙ
ПОДТОН



светло-русый



русый



темно-русый



пепельно-коричневый



воронова крыла



СЕРОВАТО-
ЗОЛОТИСТЫЙ
ПОДТОН



золотистый



золотисто-русый



светлый каштан



РЫЖЕВАТЫЙ
ПОДТОН



светло-рыжий



рыжегато-русый



рыжий



ЦВЕТ ВОЛОС

УРОВНИ
ТЕМНОТЫ

10
ПЛАТИНА

9
ОЧЕНЬ
СВЕТЛЫЙ
БЛОНД

8
СВЕТЛЫЙ
БЛОНД

7
БЛОНД

6
ТЕМНЫЙ
БЛОНД
"РУСЫЙ"

5
СВЕТЛО-
КАШАТНОВЫЙ

4
КАШАТНОВЫЙ

3
ТЕМНО-
КАШАТНОВЫЙ

2
ЧЕРНО-
КОРИЧНЕВЫЙ

1
ЧЕРНЫЙ

ПЕПЕЛЬНЫЙ
ПОДТОН



воронова крыла

светло-русый

русый

темно-русый

пепельно-коричневый

СЕРОВАТО-
ЗОЛОТИСТЫЙ
ПОДТОН



золотистый

золотисто-русый

светлый каштан

РЫЖЕВАТЫЙ
ПОДТОН



светло-рыжий

рыжевато-русый

рыжий



теплые цветотипы



холодная зима



холодное лето