

Имена прилагательные



Узелки на память

прилагательное

- Часть речи ,которая обозначает признак предмета и отвечает на вопросы:
**Какой ? Какая? Какое ?
Какие ?**

Примеры:

Длинный (какой?)

глубокий.



● Роща (какая?) березовая.



● Пальто (какое)

красное



Цветы (какие?) полевые



Дополните словосочетания прилагательными

● Мороженое (какое)

● Лето (какое)

● Мяч (какой)

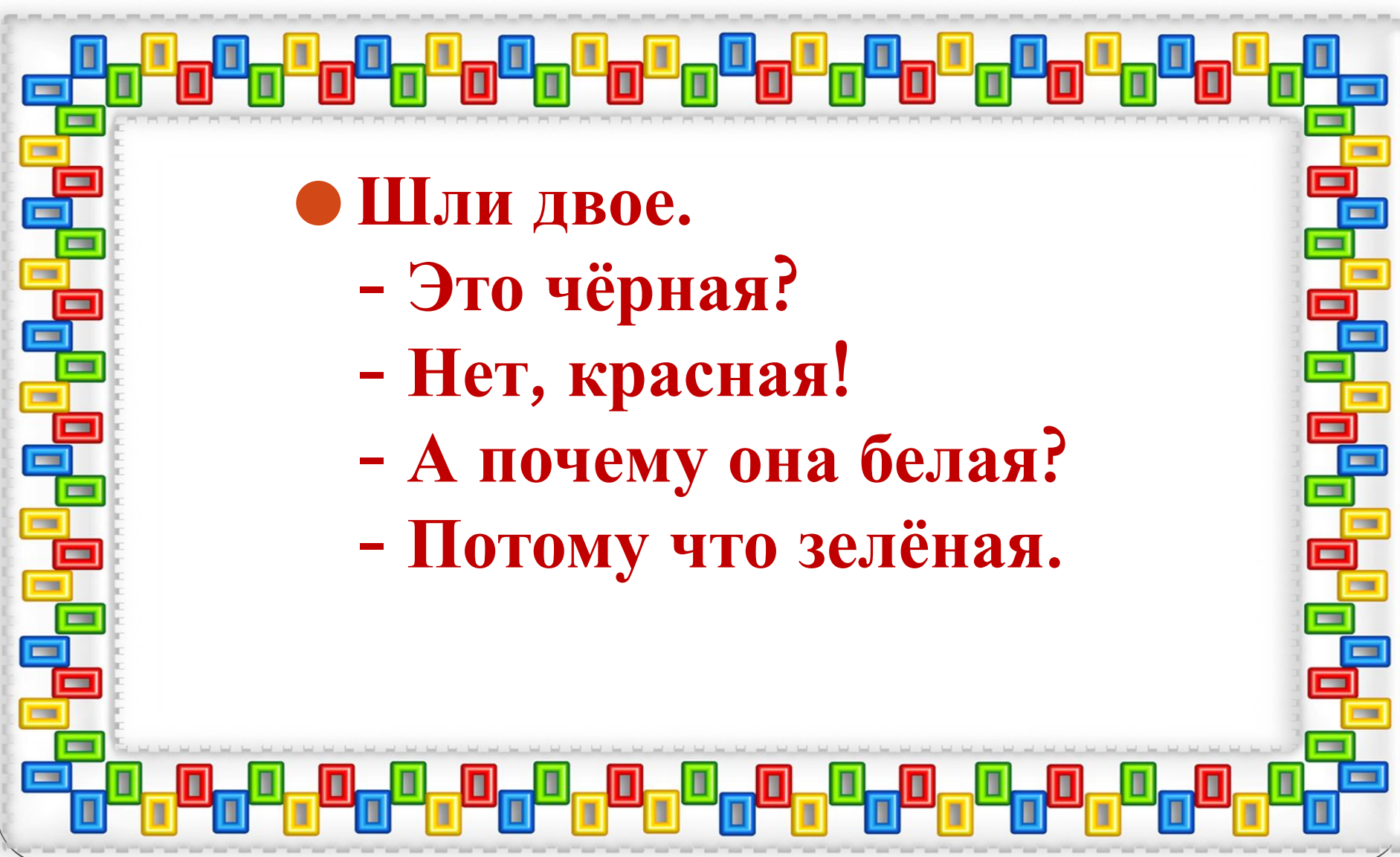
● Игрушка (какая?)



ALLDAY.RU



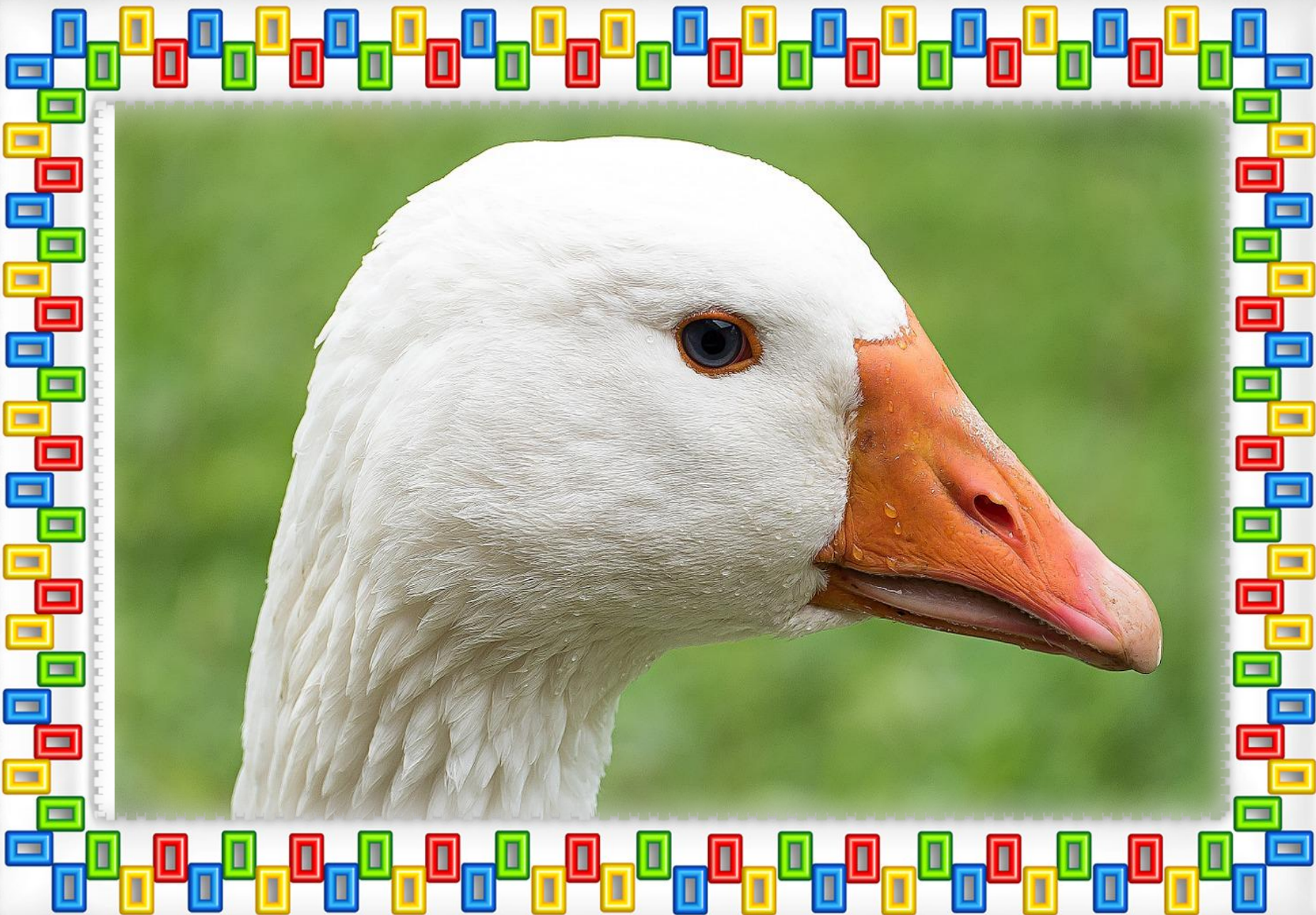
Найдите прилагательные и отгадайте загадки

- 
- Шли двое.
 - Это чёрная?
 - Нет, красная!
 - А почему она белая?
 - Потому что зелёная.





● По траве он важно ходит,
Из воды сухим выходит,
Носит красные ботинки,
Дарит мягкие перинки.





● **Белый зайчик**
Прыгает по чёрному по

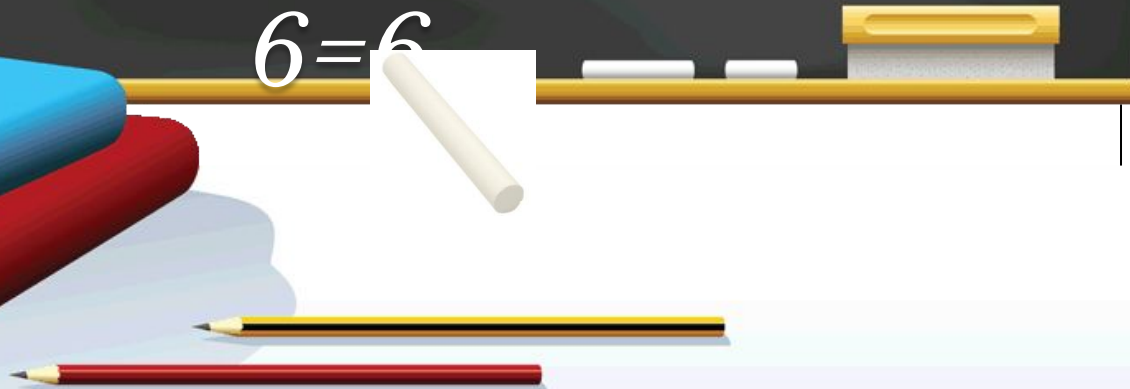
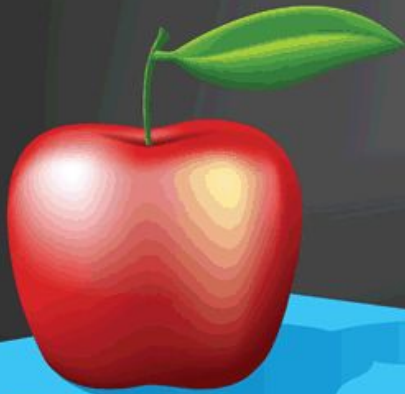
$$x + 4 = 10$$

$$x = 10 - 4$$

$$x = 6$$

$$6 + 4 = 10$$

$$6 = 6$$



● Спасибо за
● внимание

