

---

# Моделирование плечевого изделия с цельнокроеным рукавом / класс

---



*Цель:*

*Познакомиться с  
процессом*

*моделирования изделий  
и профессией художника-  
модельера.*

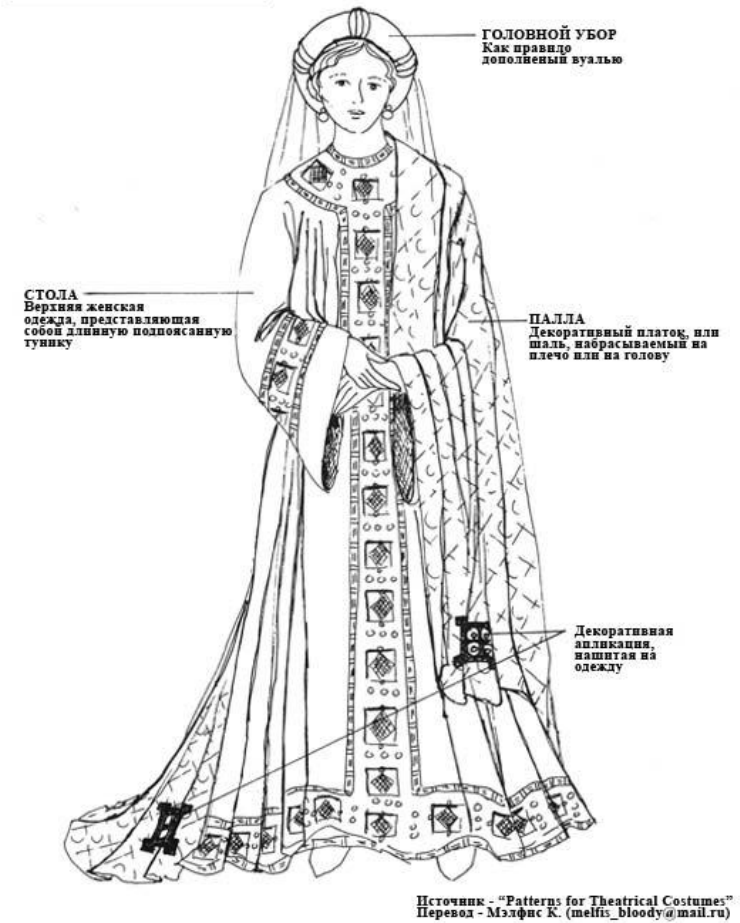
---

## Задачи:

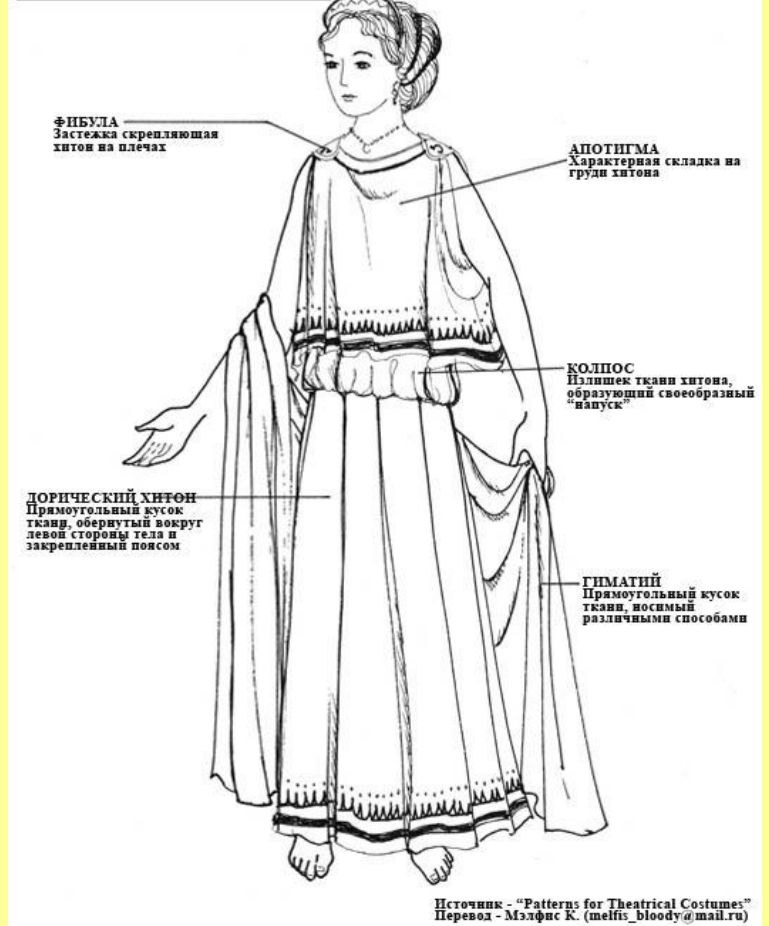
1. Создать модель изделия на основе выкройки плечевого изделия с цельнокроенным рукавом.
  2. Познакомиться с профессией художника-модельера.
-

# Старинная женская одежда

## ЖЕНСКИЙ КОСТЮМ ВИЗАНТИИ



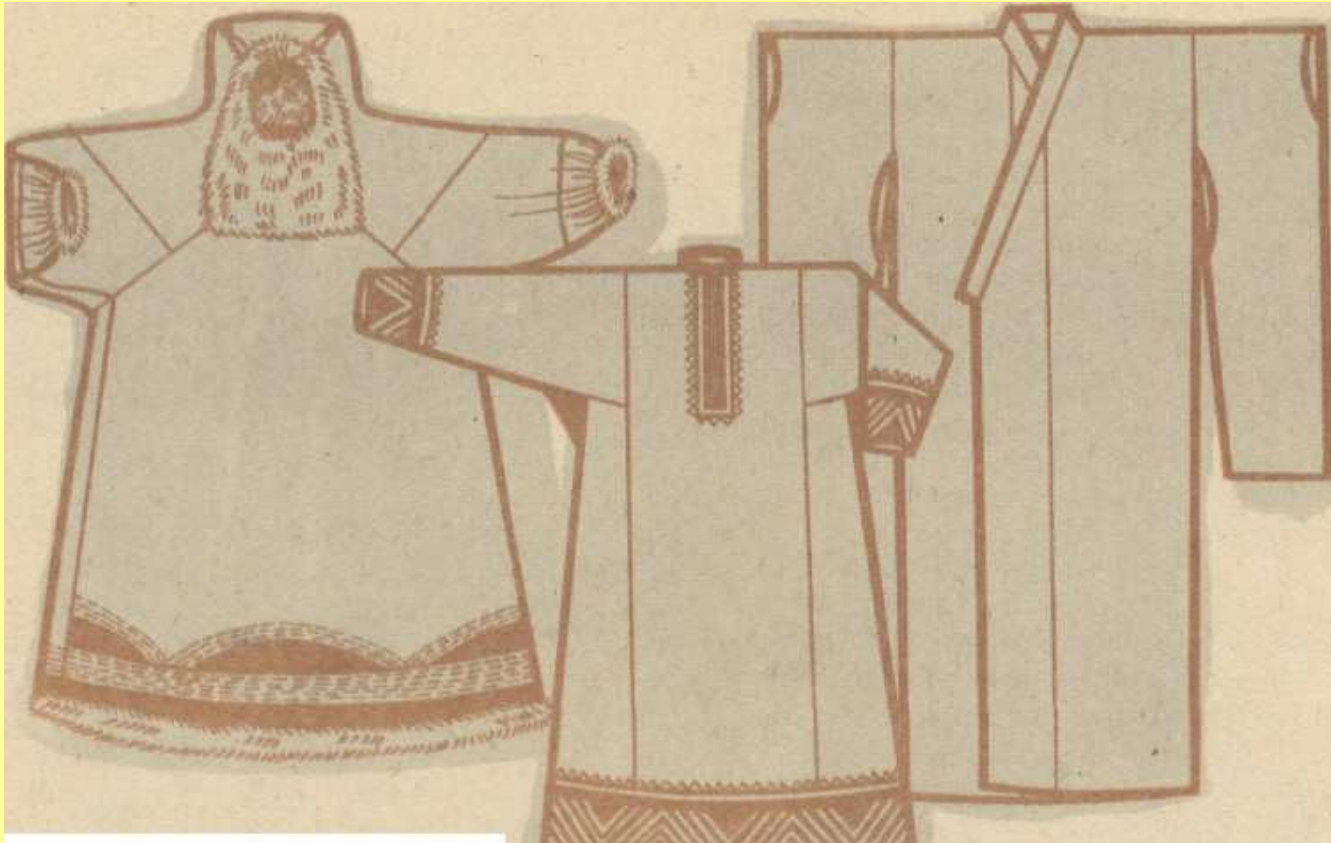
## ЖЕНСКИЙ КОСТЮМ ДРЕВНЕЙ ГРЕЦИИ



# Виды национальной одежды

Корякская кухлянка

Японское кимоно

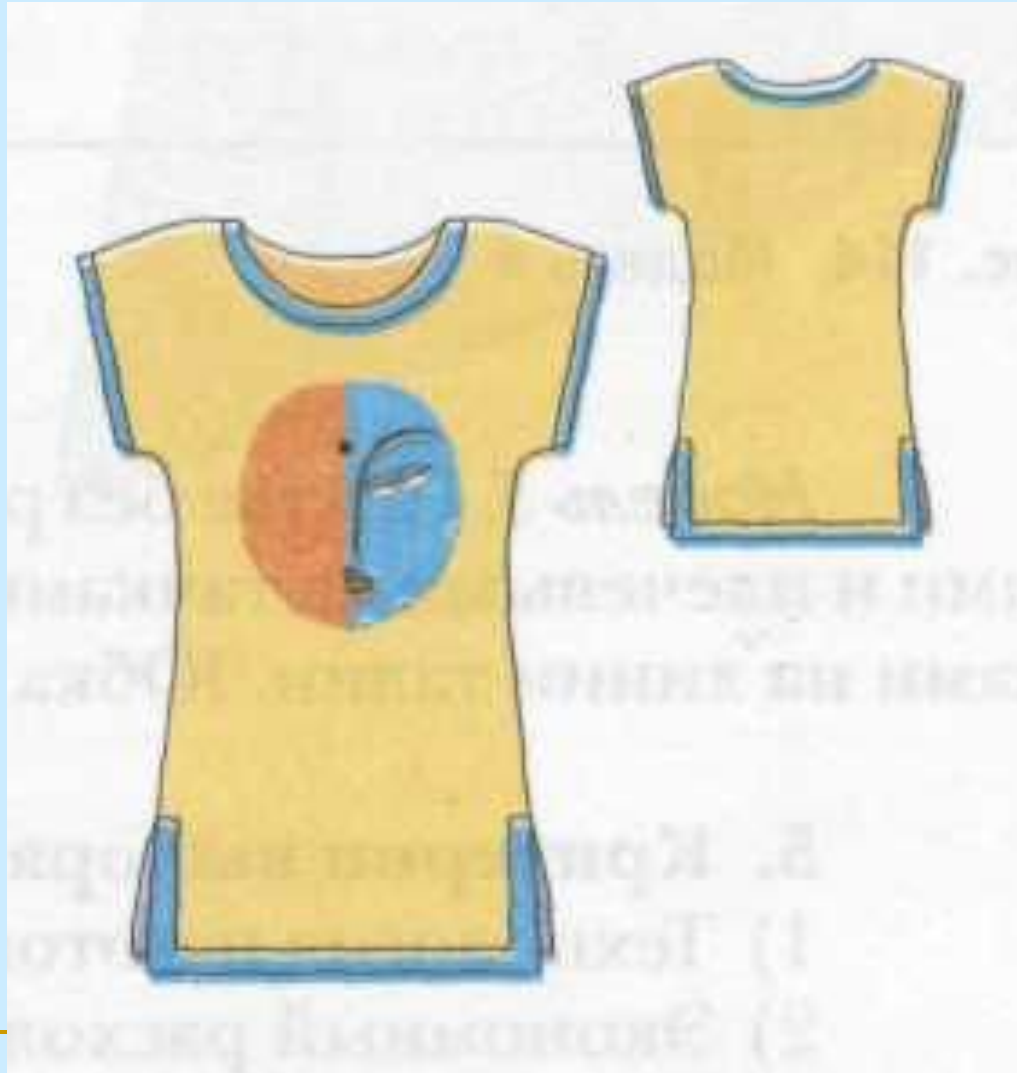


Русская рубаха

# Большая родня древней тунике



# Современная туника



# Требования, предъявляемые к домашней одежде

- **Гигиенические:** должна обеспечивать нормальную жизнедеятельность организма-не вредить здоровью.
- **Эксплуатационные:** удобная в носке, достаточно прочная.
- **Эстетические:** красивая, оригинальная.
- **Экономические:** недорогая и доступная

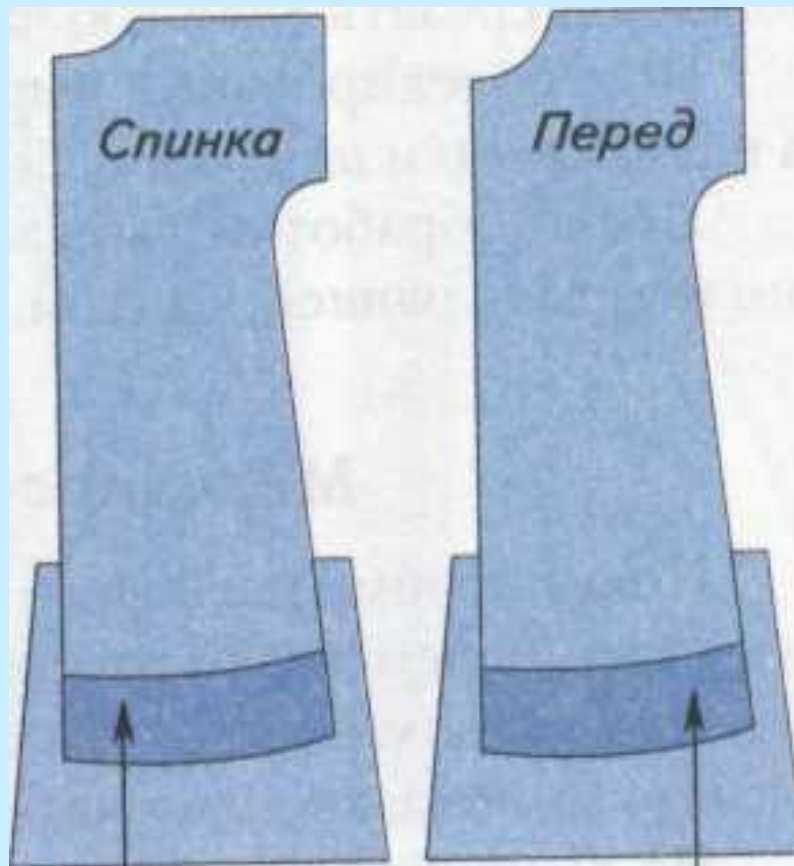


# Уменьшение длины изделия



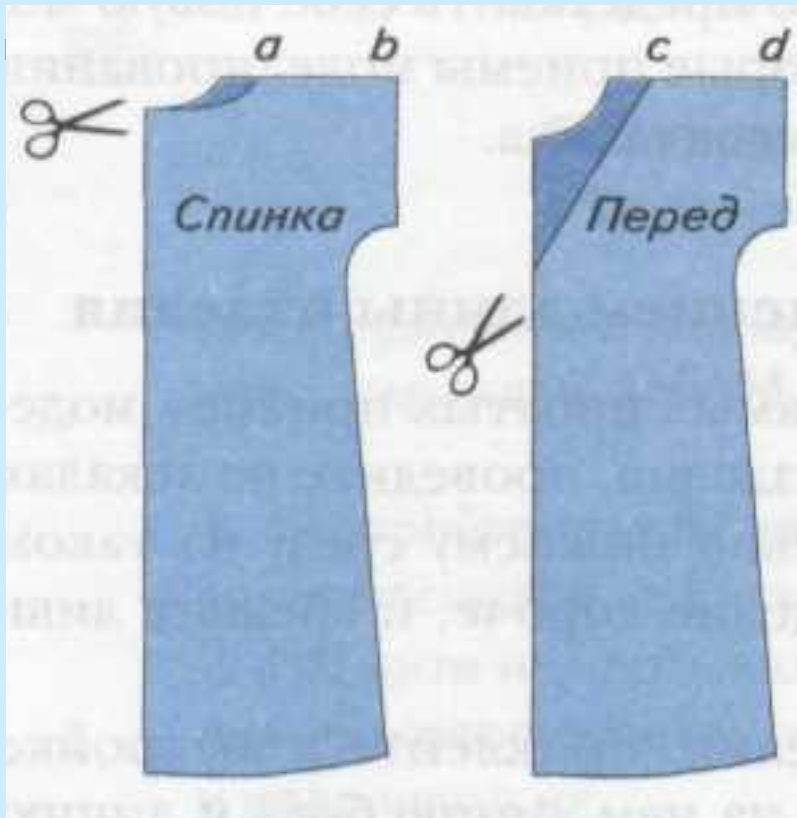
**Новая линия низа**

# Увеличение длины изделия



**Величина удлинения**

# Моделирование изменением формы выреза горловины



**V – образная форма выреза горловины**



# Моделирование изменением формы выреза горловины

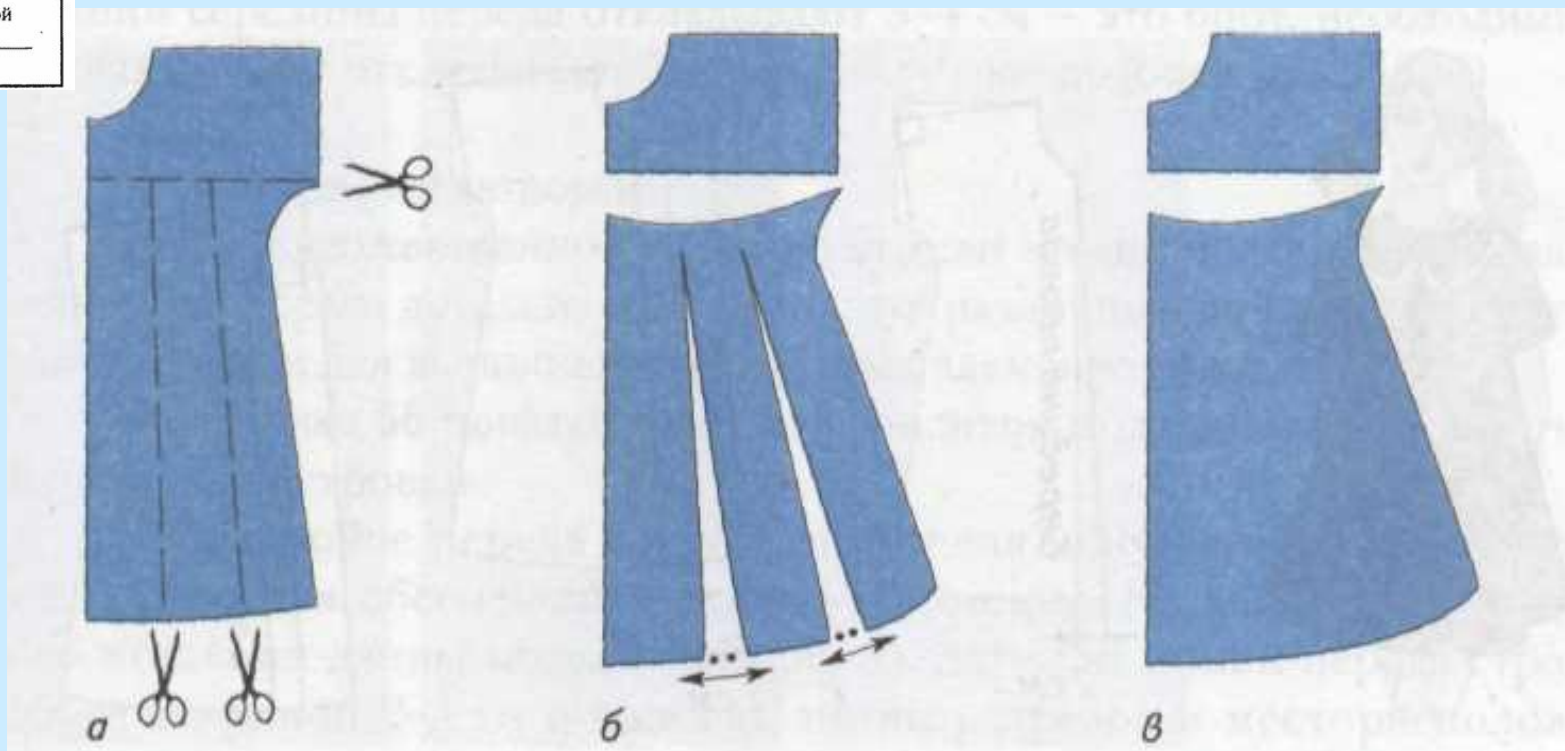
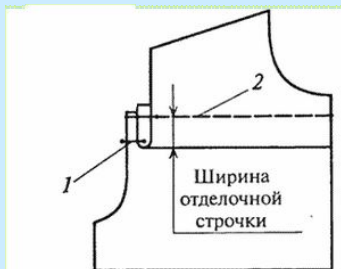


**Квадратная форма выреза горловины**

# Моделирование формы выреза горловины

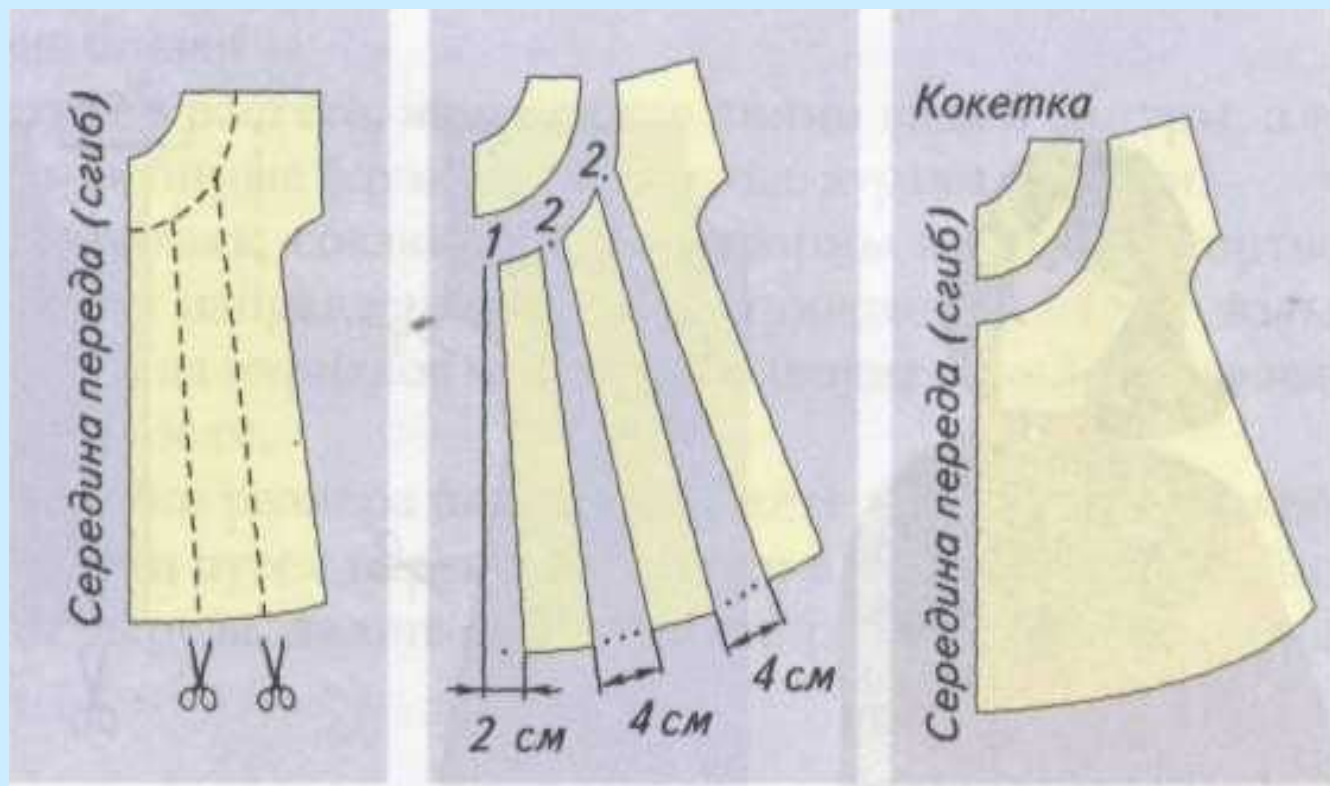


# Моделирование прямой кокетки



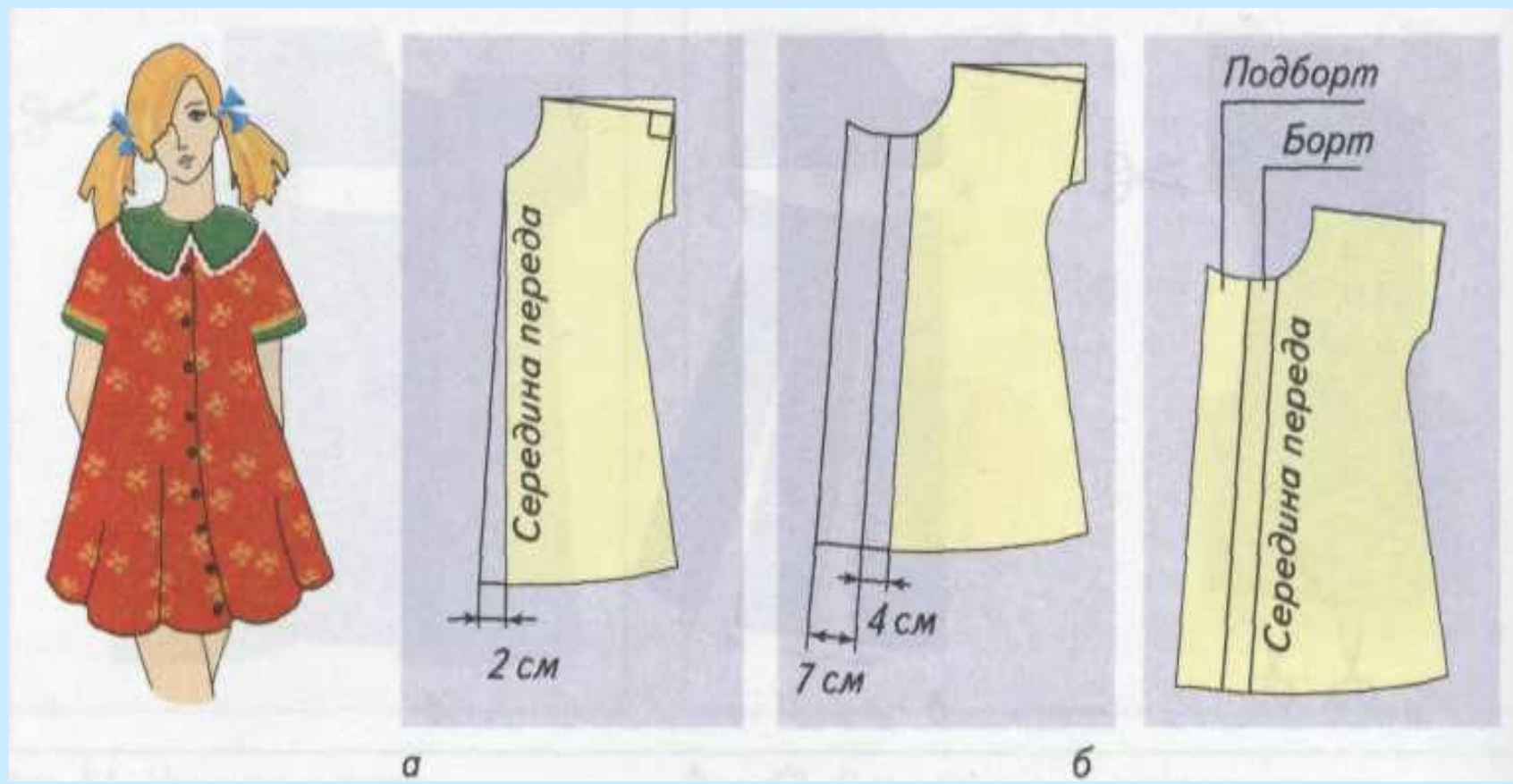
**Прямая кокетка + расширение низа изделия**

# Моделирование овалной КОКЕТКИ



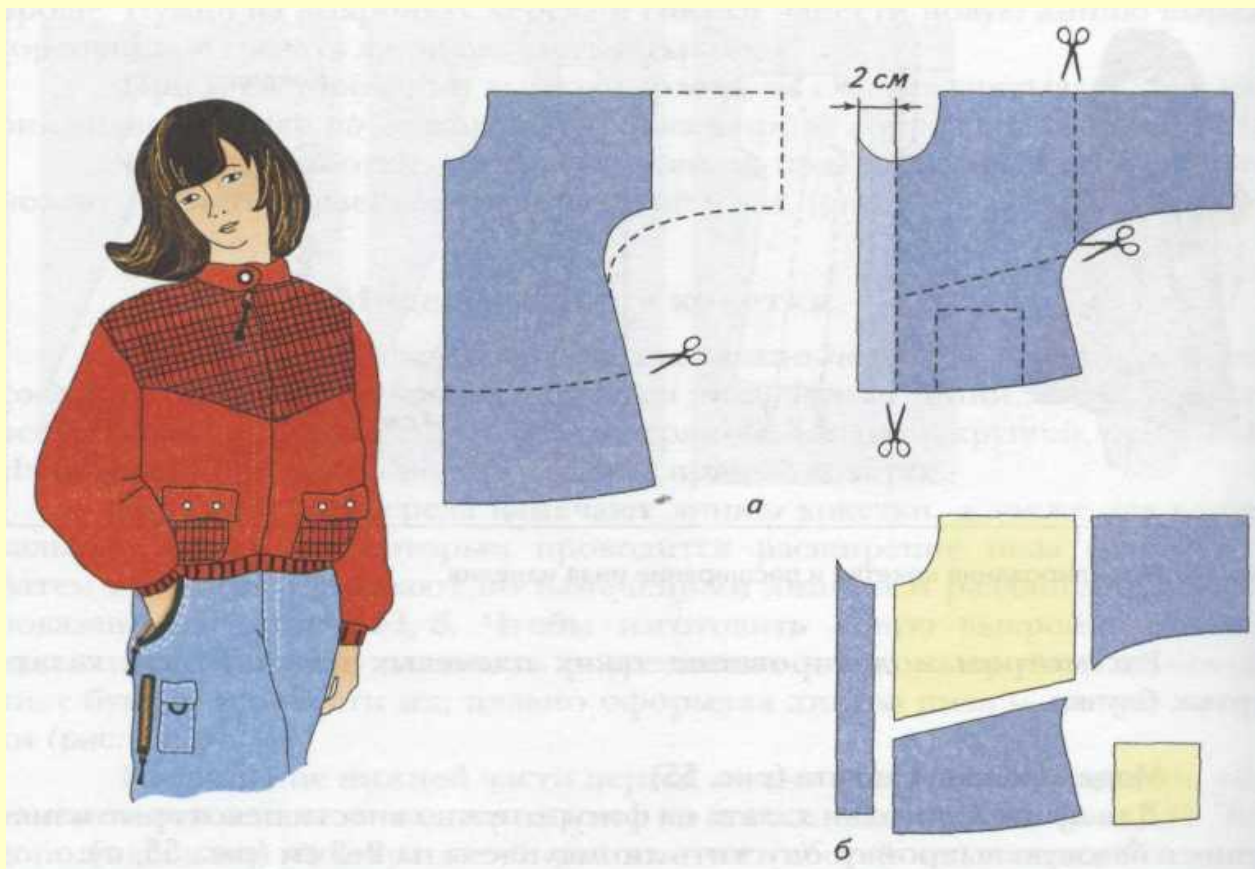
**Овальная кокетка + расширение по низу и по линии кокетки**

# Моделирование халата с застёжкой спереди





# Моделирование ветровки с застёжкой «МОЛНИЯ»



# Конструктивные линии

