

ГидромикС

инжиниринг

**Эксклюзивный представитель в
Уральском Федеральном округе
системы продуктов для
деформационных швов
в промышленном и гражданском
строительстве**



г.Екатеринбург ул. Проезжая, 9а – П,
оф.400
Тел.: (343) 232-00-23, 232-73-22; М.54-197

Технический консультант: Артём

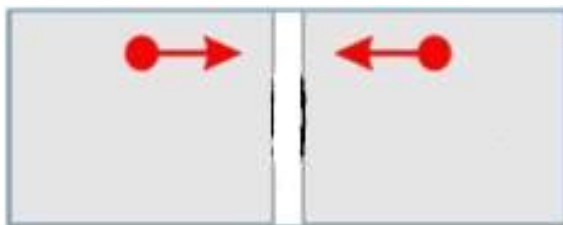
Непряхин

Тел.: +7(922)6135853

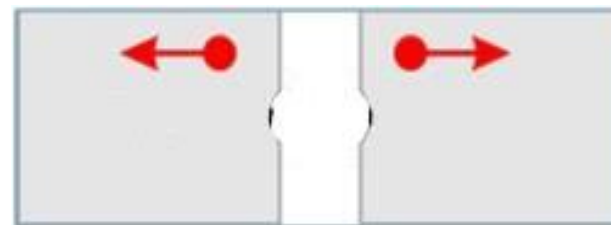


Деформационный шов и его виды деформаций

СЖАТИЕ



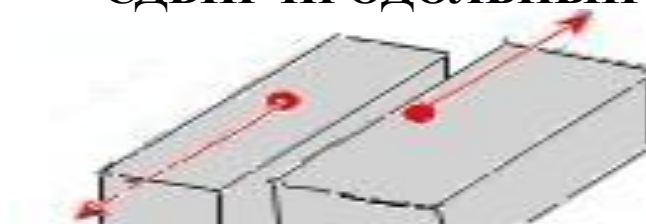
РАСТЯЖЕНИЕ



СДВИГ ПОПЕРЕЧНЫЙ

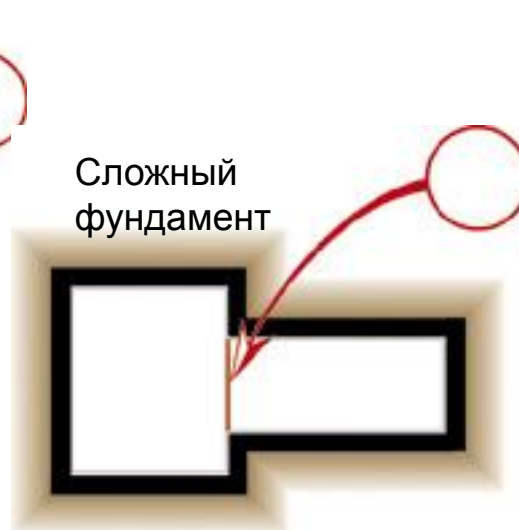


СДВИГ ПРОДОЛЬНЫЙ



Температурные Антисейсмические Усадочные Осадочные

Деформационный шов и область их применения в зданиях:



Между примыканиями подземных гаражей

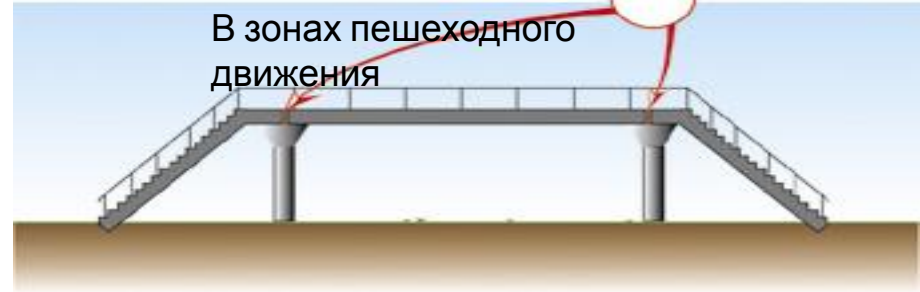


Деформационный шов и область их применения в сооружениях:

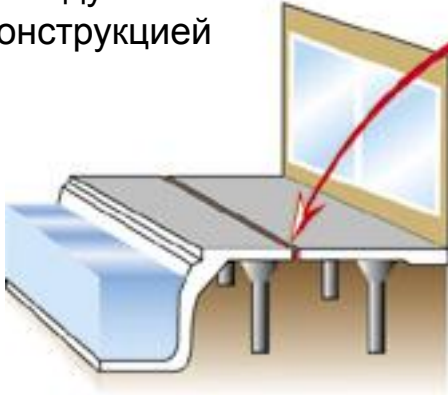
Эстакад и мостов для компенсации нагрузки



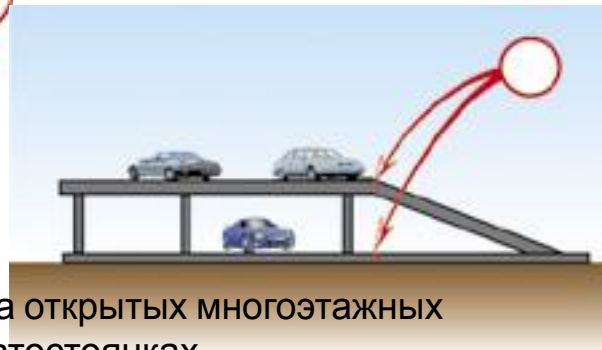
В зонах пешеходного движения



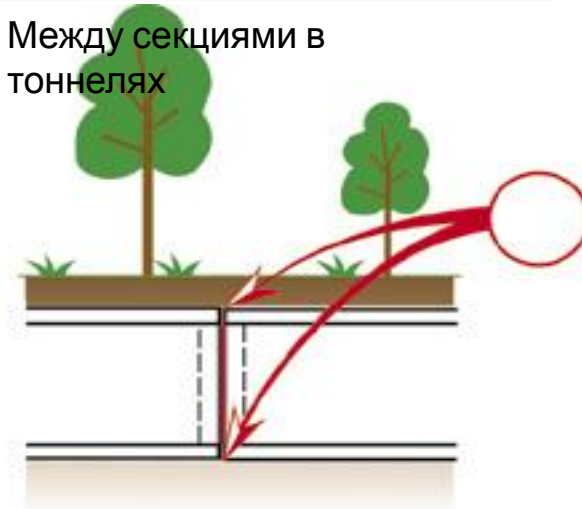
Между чашей бассейна и остальной конструкцией



На открытых многоэтажных автостоянках



Между секциями в тоннелях



Деформационный шов в реальных



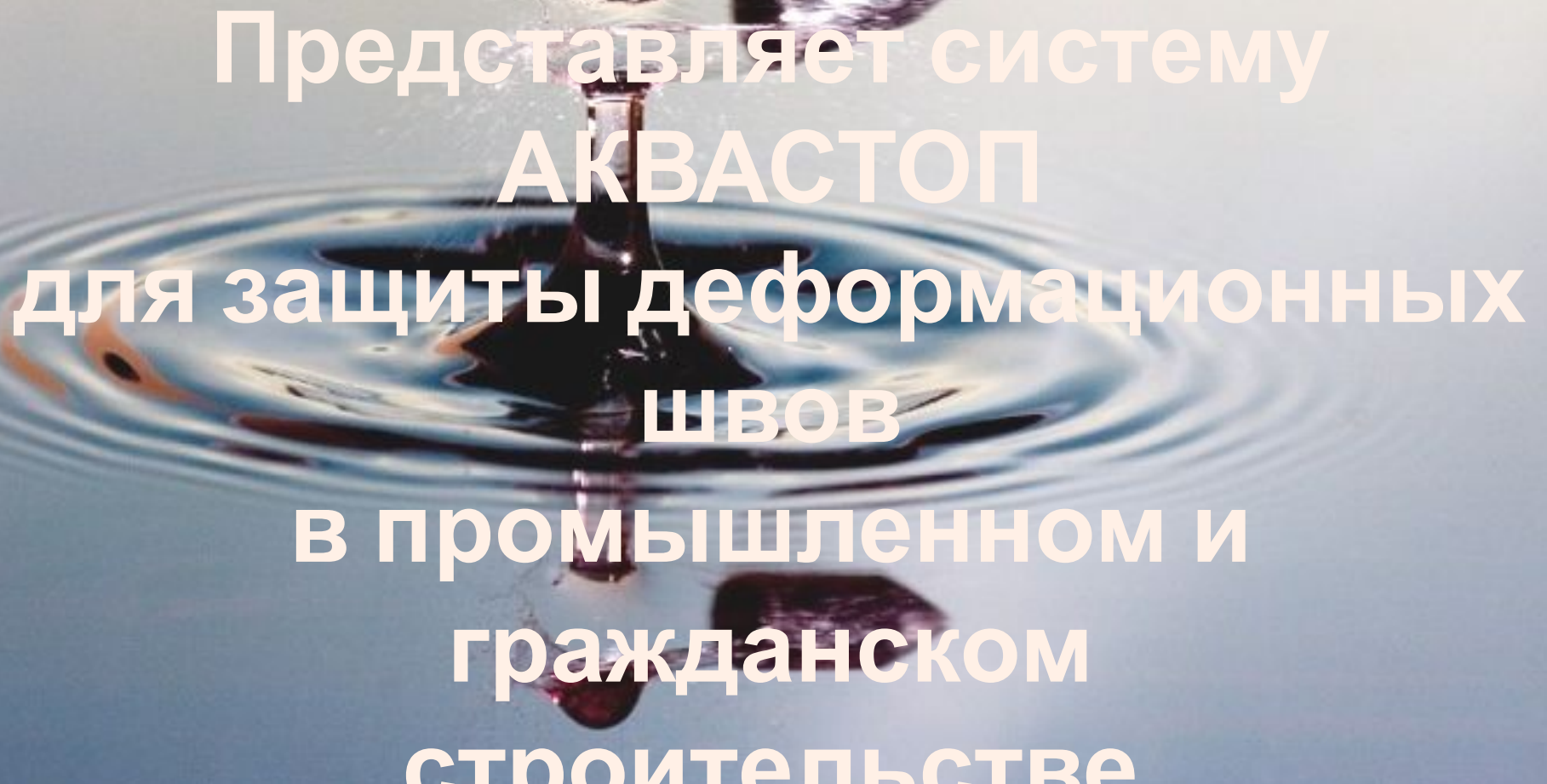
Формирование деформационного шва
(проектирование, строительство)

**ПРОБЛЕМ
Ы**

- Не качественные строительные материалы
- Технические отклонения во время строительства
- Культура производства работ

- Проникновение грунтовых (внешних) вод
- Коррозия каркасной арматуры
- Ослабление несущих конструкций
- Разрушение бетонных конструкций

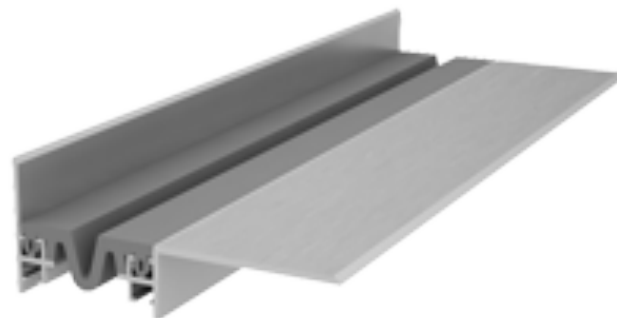
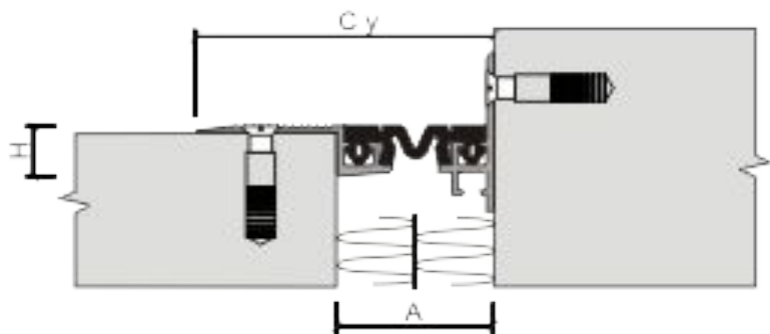
**Дорогостоящ
ий
ремонт**



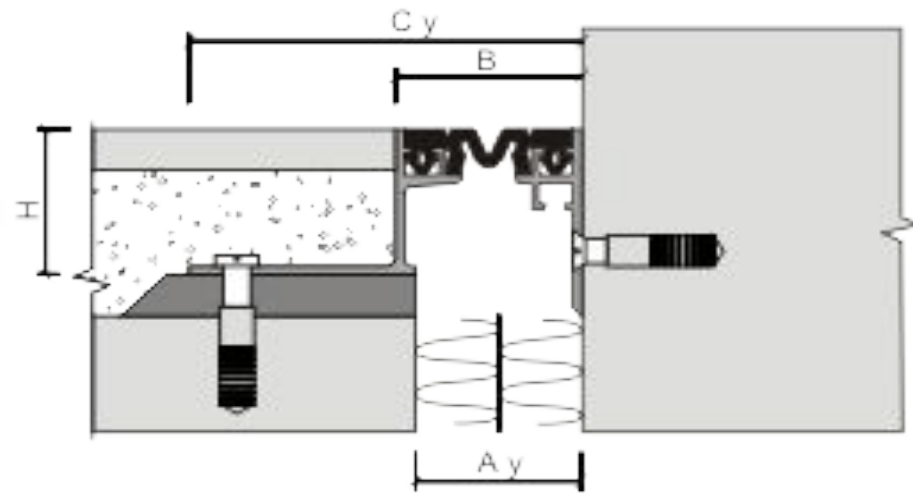
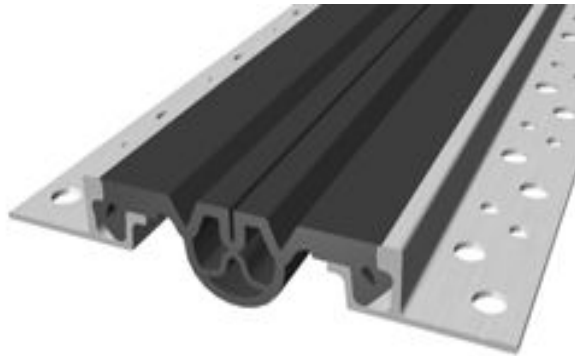
Представляет систему
АКВАСТОП
для защиты деформационных
ШВОВ
в промышленном и
гражданском
строительстве

Деформационные швы накладные

Деформационные швы для декоративной отделки внутри помещений пола, стен и потолков; пешеходных переходов; фасадов зданий и подземных парковок

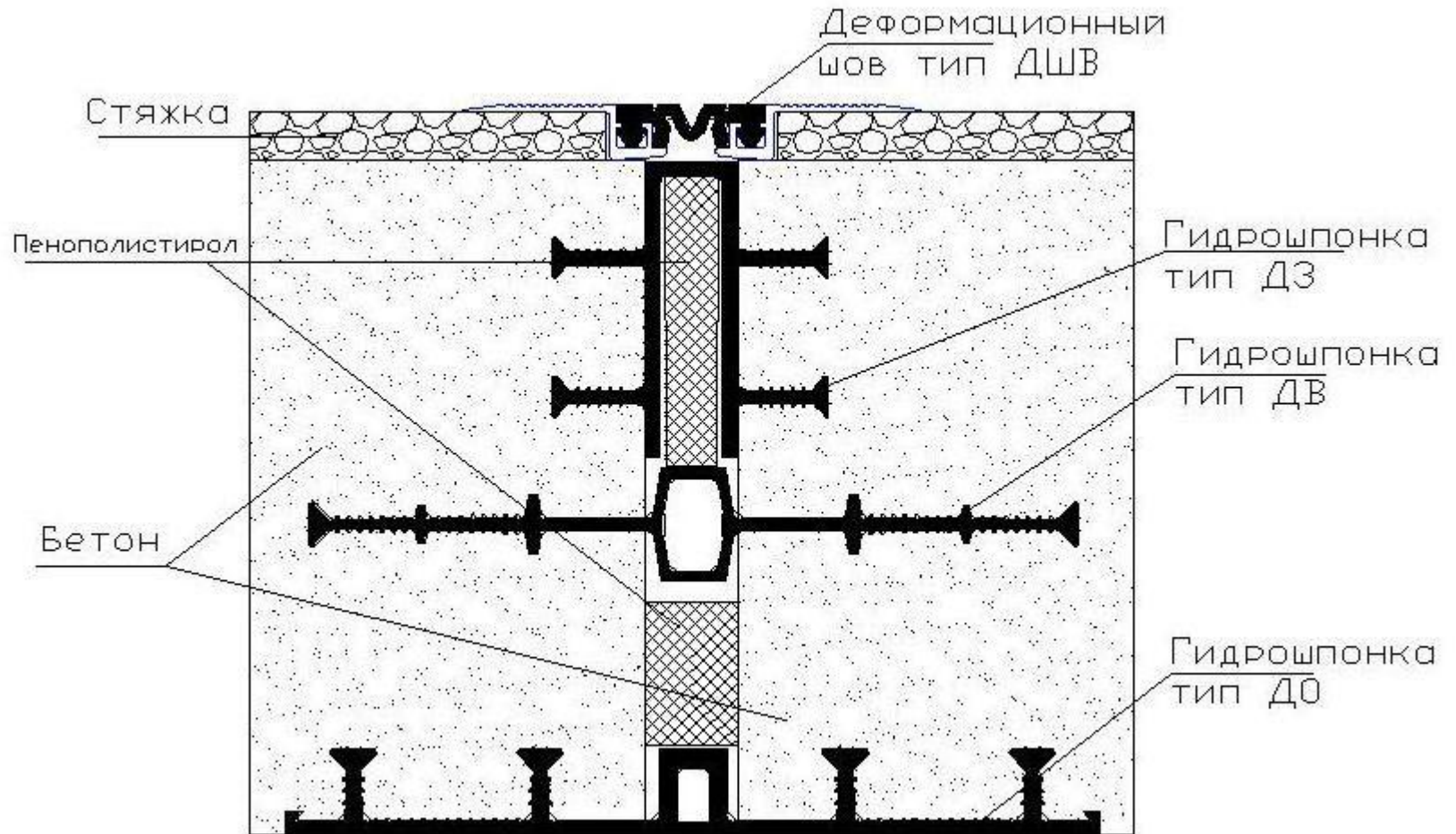


Деформационные швы внутреннего крепления



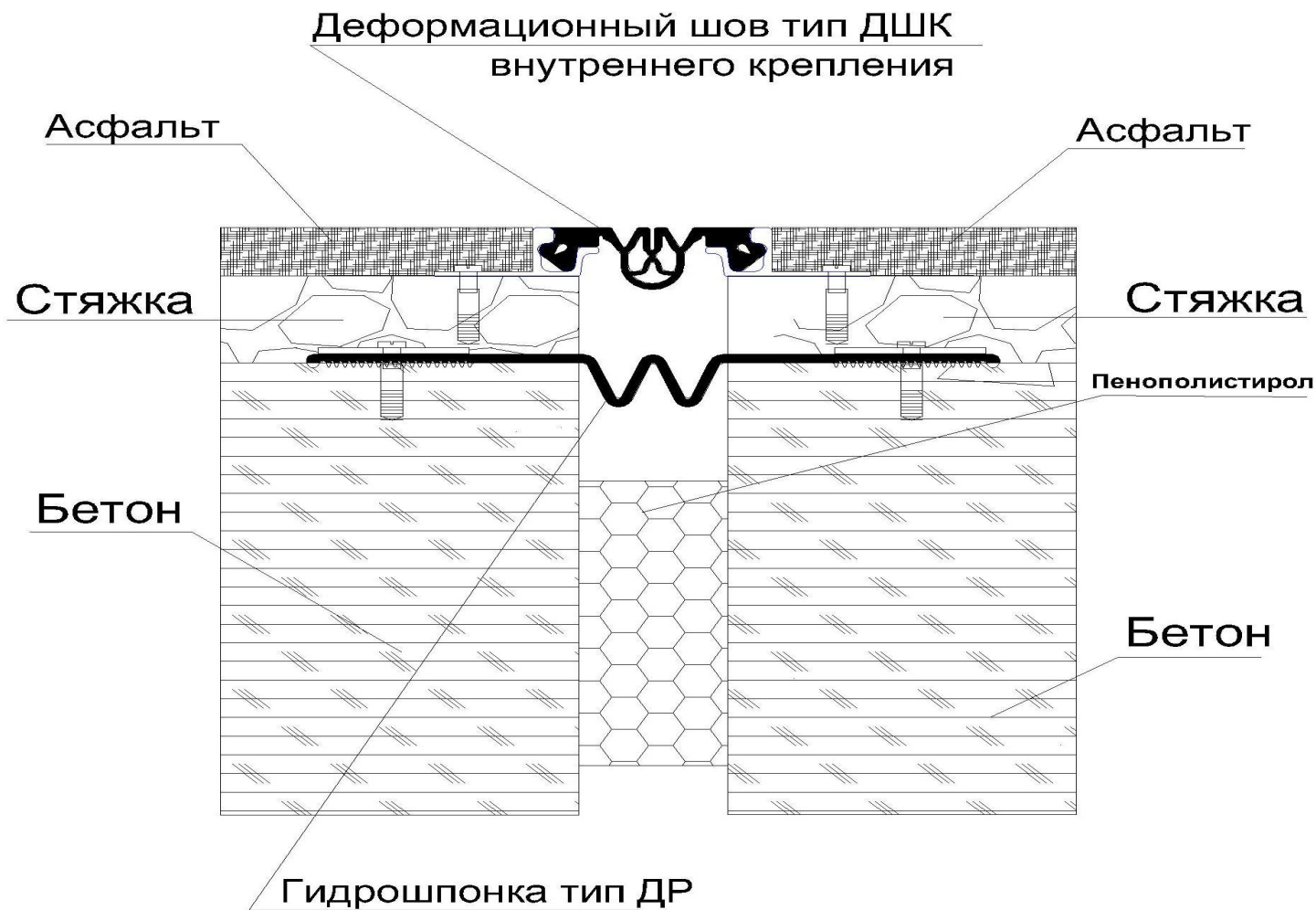
ГидромикС

инжиниринг



ГидромикС

инжиниринг



Каталог систем защиты деформационных

ШВОВ

Гидрошпонк

и

1. [Гидрошпонка тип ДВ](#)
2. [Гидрошпонка тип ДО](#)
3. [Гидрошпонка тип ДЗ](#)
4. [Гидрошпонка тип ДЗС](#)
5. [Гидрошпонка тип ДР](#)
6. [Гидрошпонка тип ТАРАКАН](#)
7. [Гидрошпонка тип ДВС и ДОС](#)

Декоративные профили для

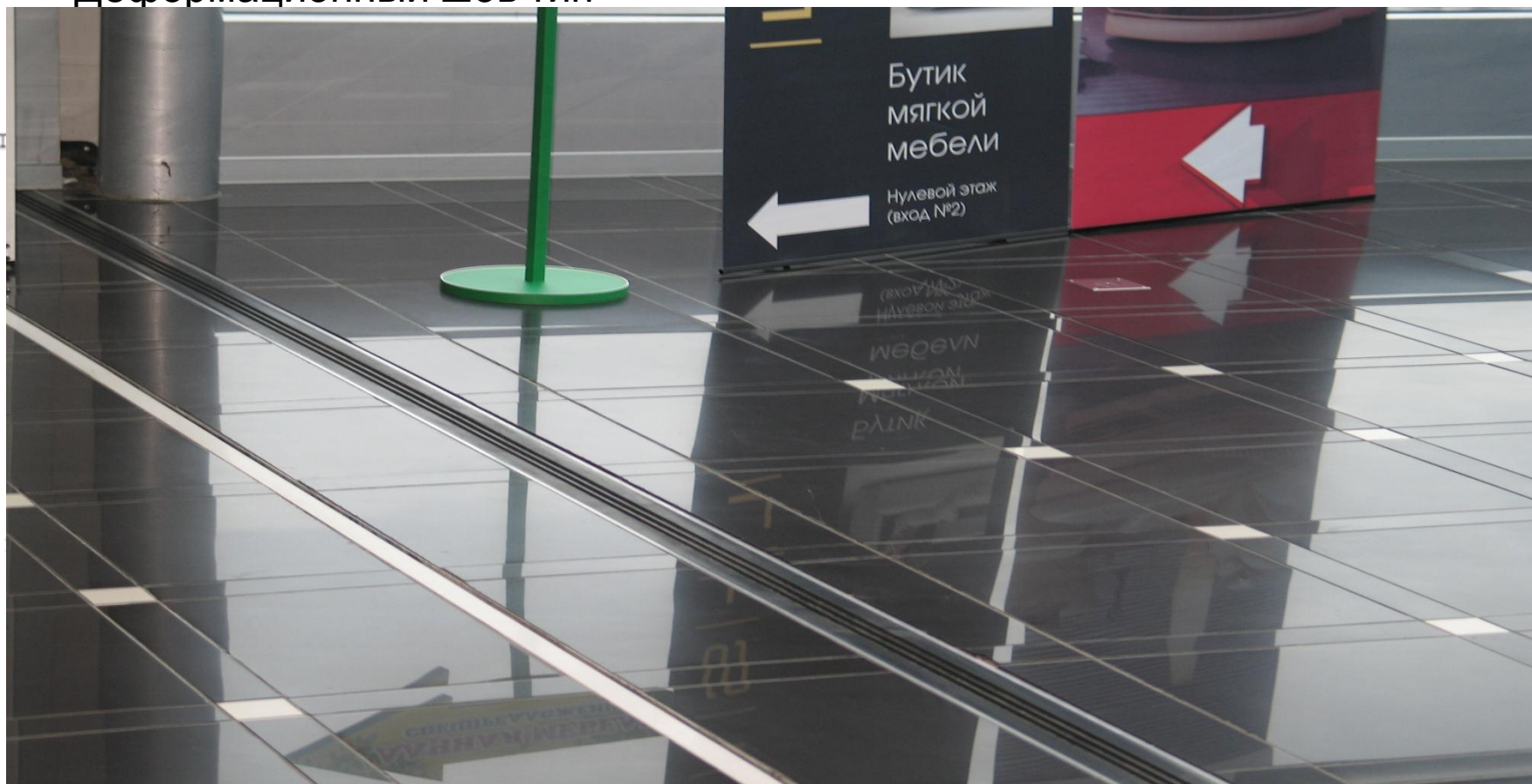
ШВОВ

1. [ДШВ](#)
2. [ДШО](#)
3. [ДШН](#)
4. [ДШК](#)
5. [ДШК](#)
6. [А](#)
7. [ДШС](#)
7. [ДША](#)

г.Екатеринбург ул. Проезжая, 9а – П,
оф.400

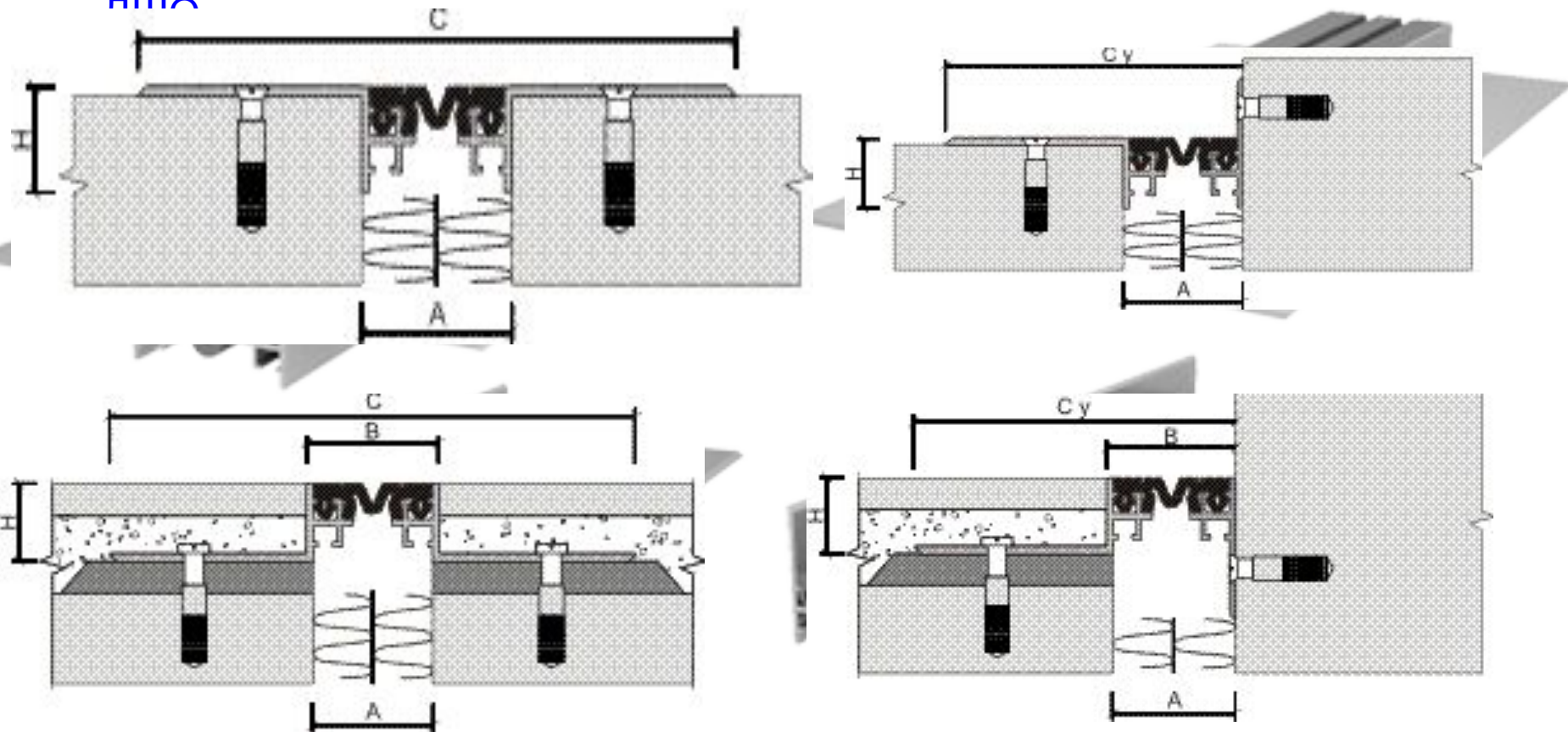
Тел.: (343) 222-00-23, 222-73-22, 34-54-197

Деформационный шов тип



Деформационный шов тип

ПШО

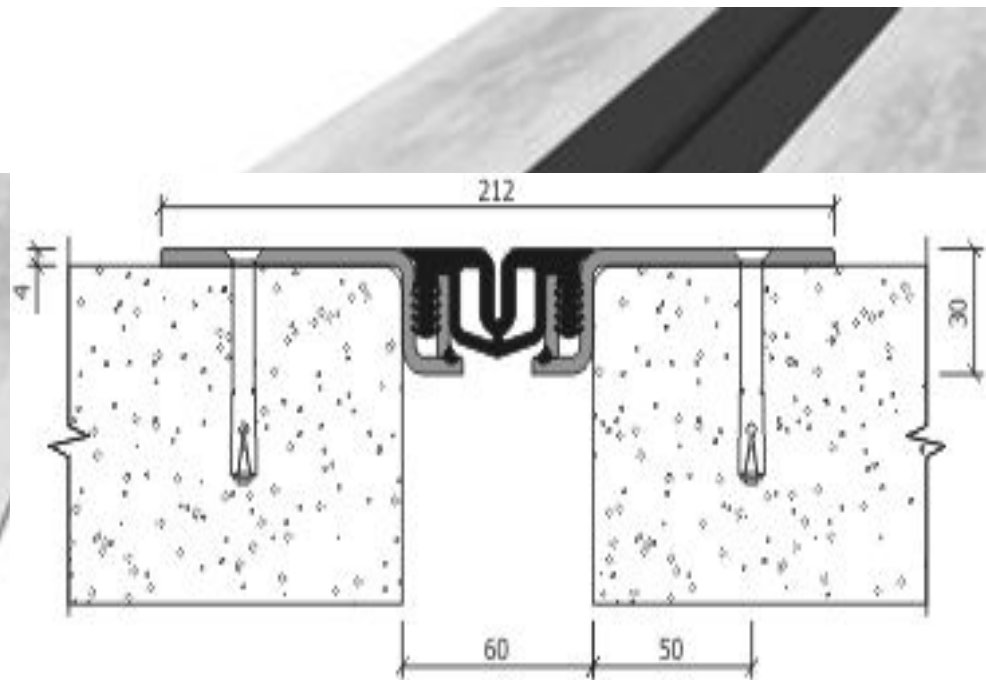
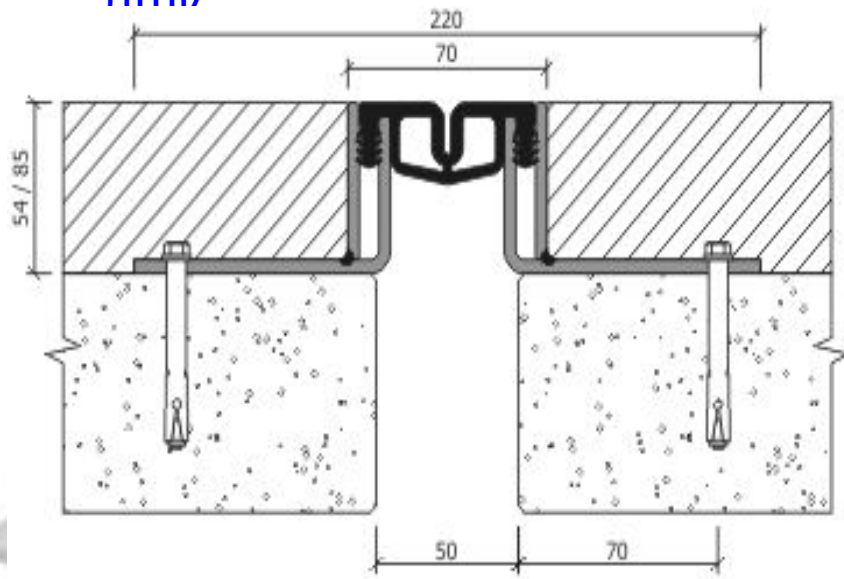


Деформационный шов тип

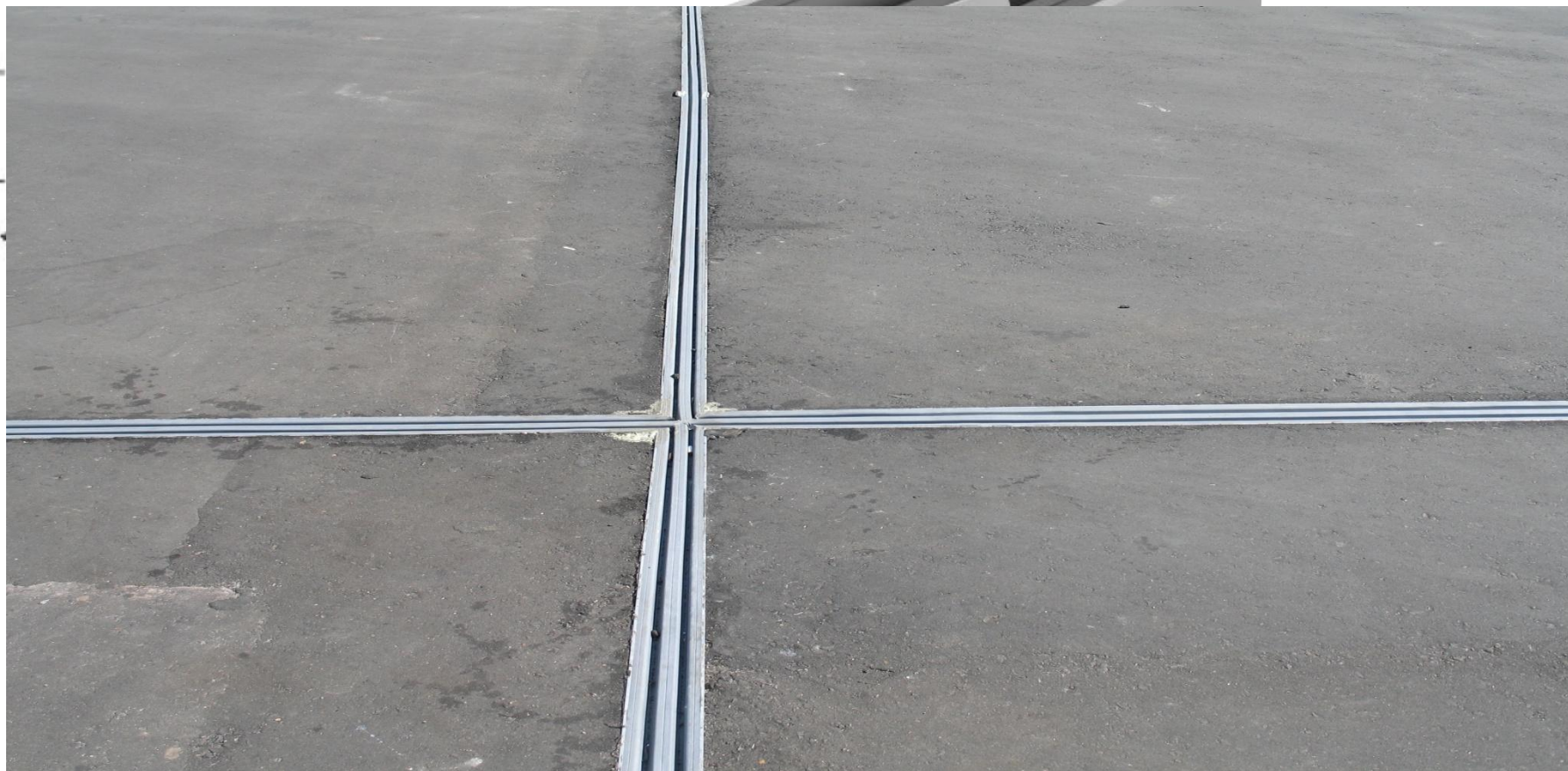
ДШ



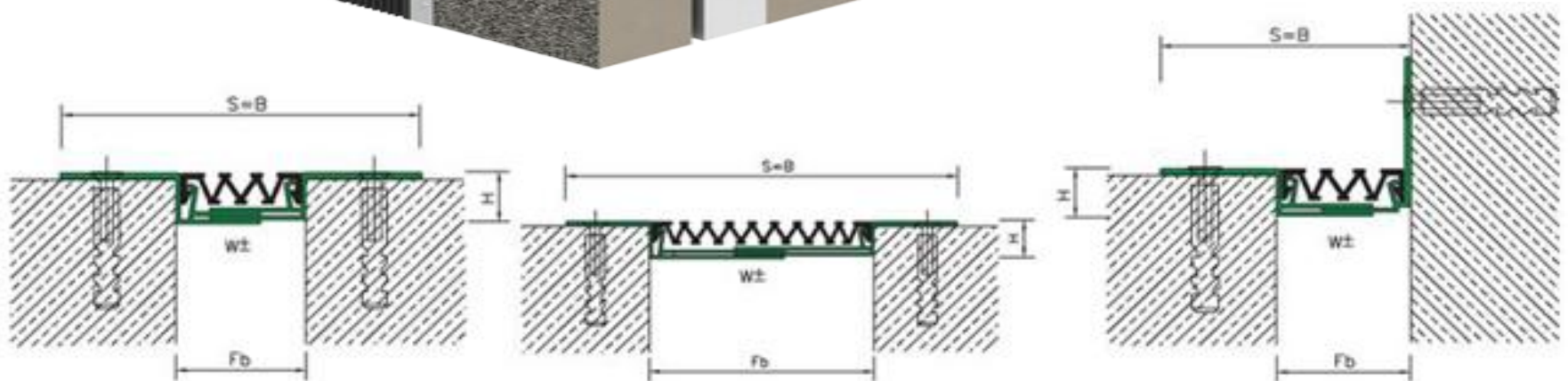
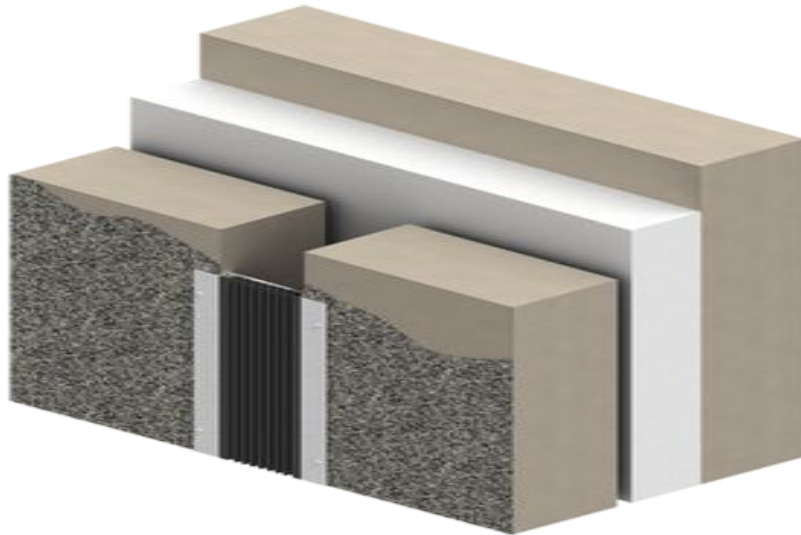
Деформационный шов тип ПШС



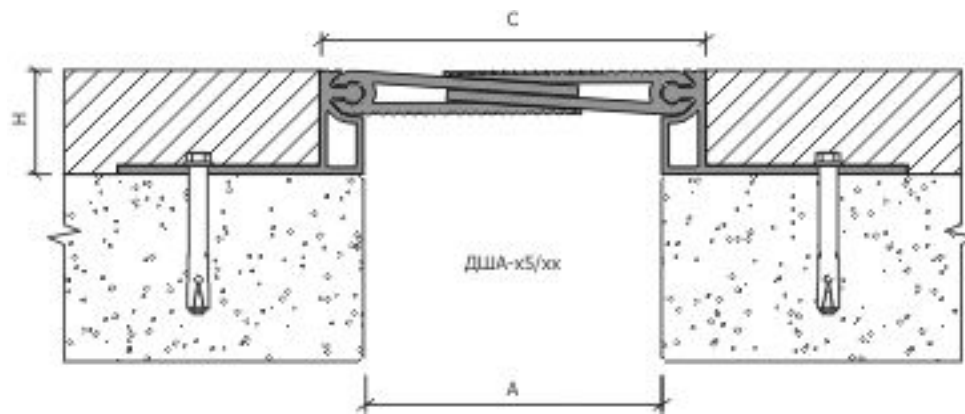
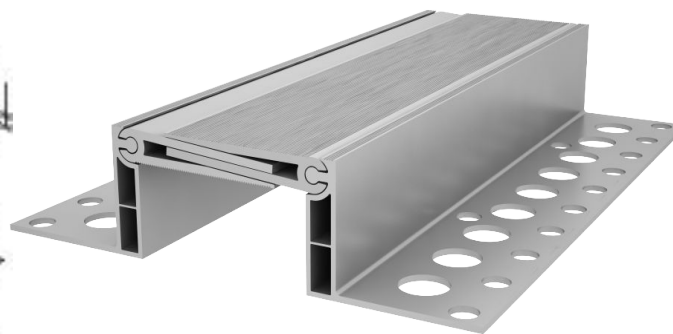
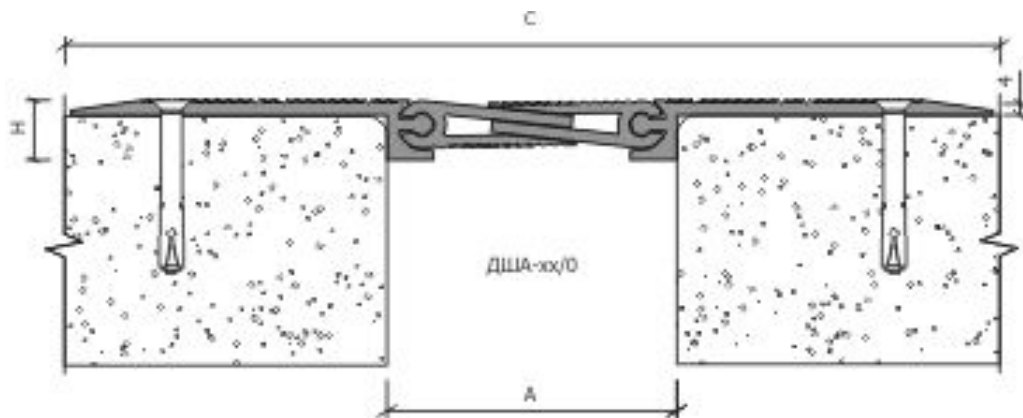
Деформационный шов тип



Деформационный шов тип [ДШС](#)



Деформационный шов тип



Устройство для герметизации монтажных отверстий АКВАСТОП® ДИСКЛУДЕР Д-30/40



Дисклудер - это высокотехническое и универсальное устройство для герметизации технологических отверстий от стяжных болтов разборно-переставных опалубок в ограждающих элементах зданий и сооружений различного назначения, включая гидротехнические с возможным напором воды до 120 м водяного столба.

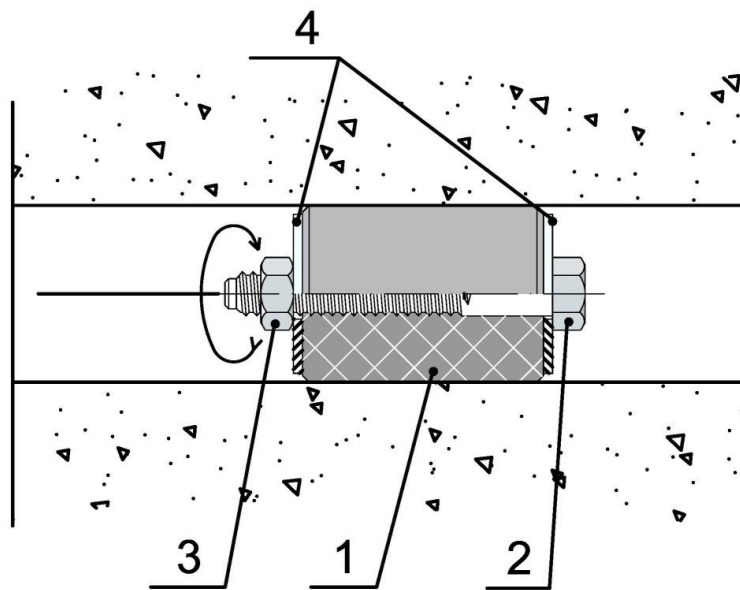
г.Екатеринбург ул. Проезжая, 9а – П,
оф.400

Тел : (343) 222-00-23 222-73-22 34-54-197

Дисклудер Д30/40 предназначен для герметизации монтажных отверстий

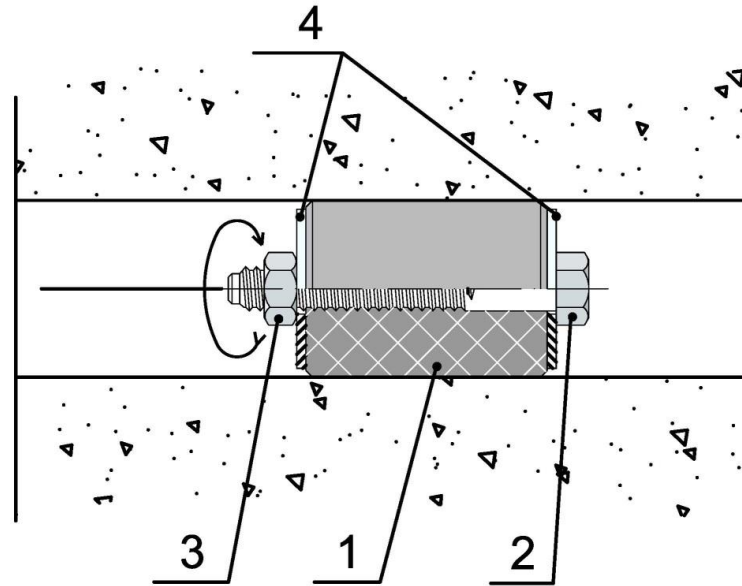
диаметром от 30 до 35 мм, как с фасадной, так и с внутренней стороны сооружений, а при необходимости и с обеих сторон.

Конструкция устройства защищена патентом РФ.



г.Екатеринбург ул. Проезжая, 9а – П,
оф.400

Тел : (343) 222-00-23 222-73-22 34-54-197



Дисклудер состоит:

- 1- уплотняющий элемент (пробка), выполнен из гидрофобного эластичного полимерного материала с центральным отверстием для пропуска стяжного болта**
- 2 - стяжной болт, гайки**
- 3 – гайка для осевого сжатия и**
- 4 - два браслетные устройства для фиксации уплотняющего элемента в рабочем напряженно-деформированном состоянии.**

Металлические элементы дисклудера выполнены из нержавеющей стали, уплотняющий элемент из резины с высокой химической стойкостью на основе этиленпропиленового каучука (EPDM).

г.Екатеринбург ул. Проезжая, 9а – П,
оф.400

Тел : (343) 222-00-23 222-73-22 34-54-197

Перед установкой дисклудера, для удаления защитной пластиковой трубки стяжного винта, технологическое отверстие следует разбурить на диаметр 32 ± 2 мм.

Глубина разбуривания не должна превышать глубины установки устройства (не следует разбуривать отверстие на вылет). Как правило, эта величина составляет 50-60 % толщины стены.

Посредством торцевого ключа дослать дисклудер в монтажное отверстие на глубину, определенную проектом производства работ, и вращая гайку шурупвертом «до отказа» зафиксировать устройство в герметизируемой полости.

Установку дисклудера следует осуществлять с помощью шурупверта с крутящим моментом не менее 20-22 Нм.



Для маскировки отверстия из эстетических соображений его можно запломбировать цементным материалом.



**Эксклюзивный представитель в Уральском Федеральном
округе системы продуктов для герметизации
деформационных швов в промышленном и гражданском
строительстве**

Спасибо за внимание!!

г.Екатеринбург ул. Проезжая, 9а – П,
оф.400

Тел.: (343) 222-00-23, 222-73-22, 34-54-197