

Отгадай загадки:



Северная

Америка

Европа

Азия

Африка

Южная

Австралия



Путешествие по материкам



Северная
Америка

Европа

Азия

Африка

Южная
Америка

Австралия

Во время путешествия:



- побываем только на суше Земли;
- научимся работать с картой;
- узнаем, что же на Земле самое, самое...



Австралия

Отправляемся в путешествие
по нашей планете.



Северная
Америка

Азия

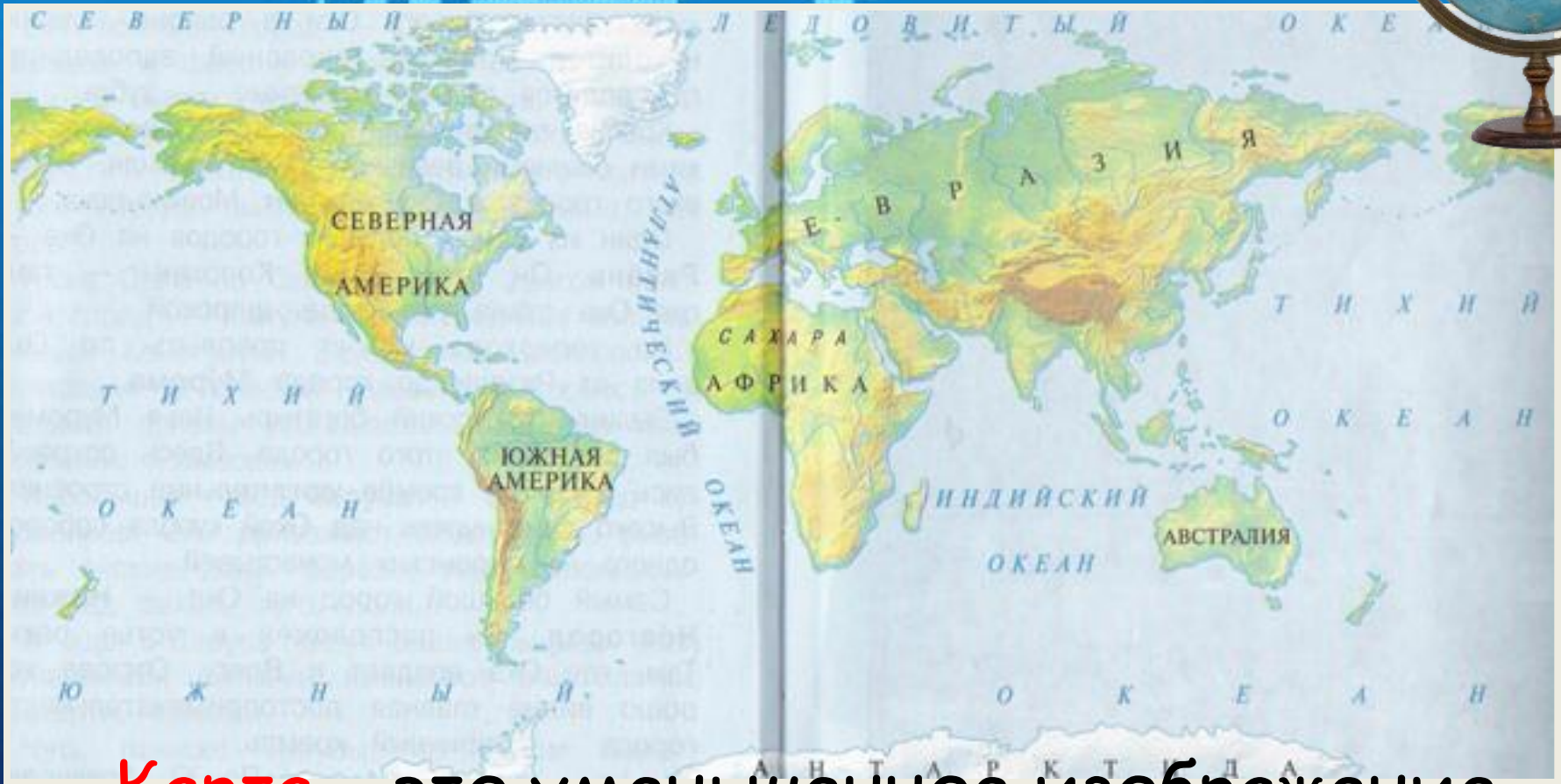
Африка

Южная
Америка

Австралия

Что нам может помочь в этом
путешествии?

Вспомни: А что такое карта?



Карта - это уменьшенное изображение земной поверхности на плоскости с помощью условных знаков.

Назовите все материки Земли.

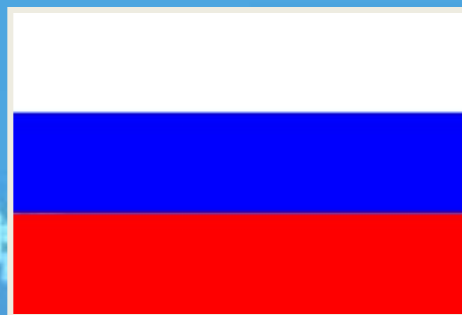


Материки (континенты) - это огромные участки суши, со всех сторон окружённые водой. (выписать в словарь)

С помощью материала в учебнике
– параграф 22 и текста данной
презентации заполните таблицу

Материк	Площадь	Крупные формы рельефа	Особенн ости материка	Крупные реки и озера





Именно в Евразии находится наша Родина - Россия. Россия расположена в обеих частях света - Европе и Азии.



Африка.



Это **второй по величине материк** после Евразии. Население Африки составляет **около миллиарда человек**. Африка считается **прародиной человечества**: именно здесь нашли самые древние останки.

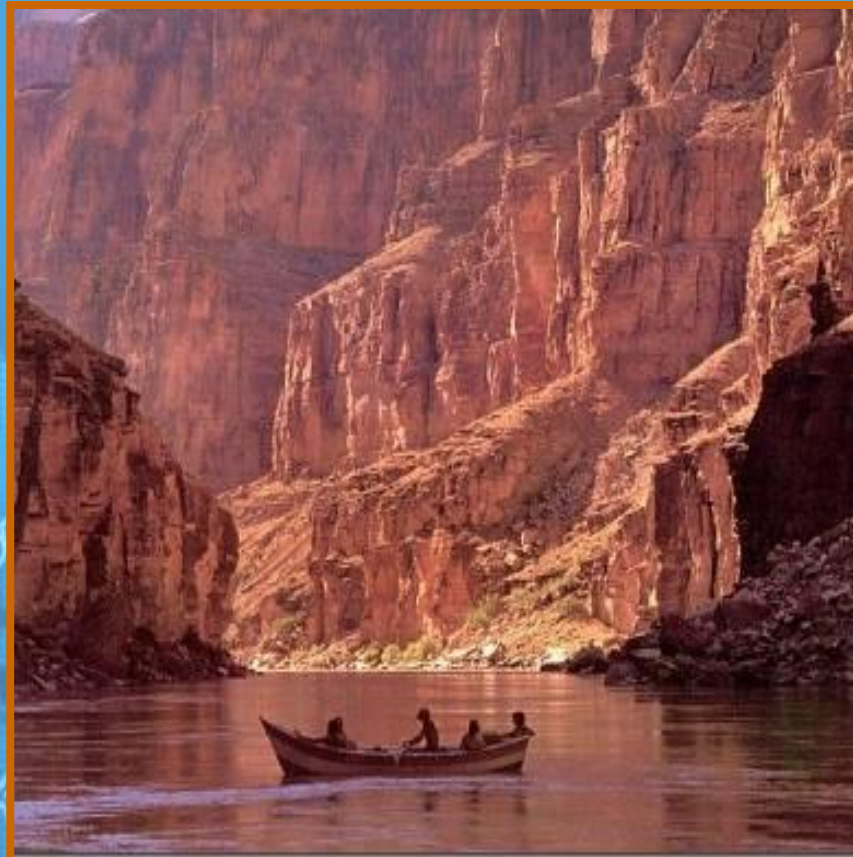
- 
- Нил – самая длинная река Африки.
 - Сахара – величайшая пустыня нашей планеты.
 - Гора Килиманджаро – самая высокая точка Африки.

Северная Америка.



Самые высокие в мире дома.





Большой Каньон - это разнообразие скал и пещер, выработан рекой Колорадо в толще известняков, песчаников и сланцев. Его длина составляет 446 км, глубина — до 1600 м.



Гора Рашмор - в ней высечен гигантский барельеф с портретами четырёх президентов США



Анхель - самая высокая водопад в мире.



Антарктида — самый высокий континент Земли. Средняя высота поверхности Антарктиды над уровнем моря составляет более 2000 м.

Антарктида не принадлежит ни одному государству. Разрешена только научная деятельность и там расположены научные станции. Из-за суровости климата в Антарктиде нет постоянного населения. Здесь зарегистрирована самая низкая температура на Земле

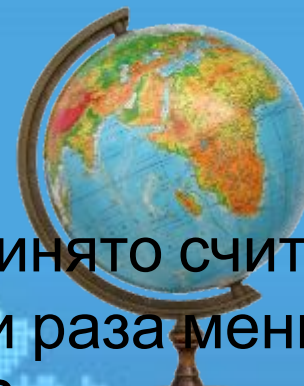


Австралия - самый маленький и сухой

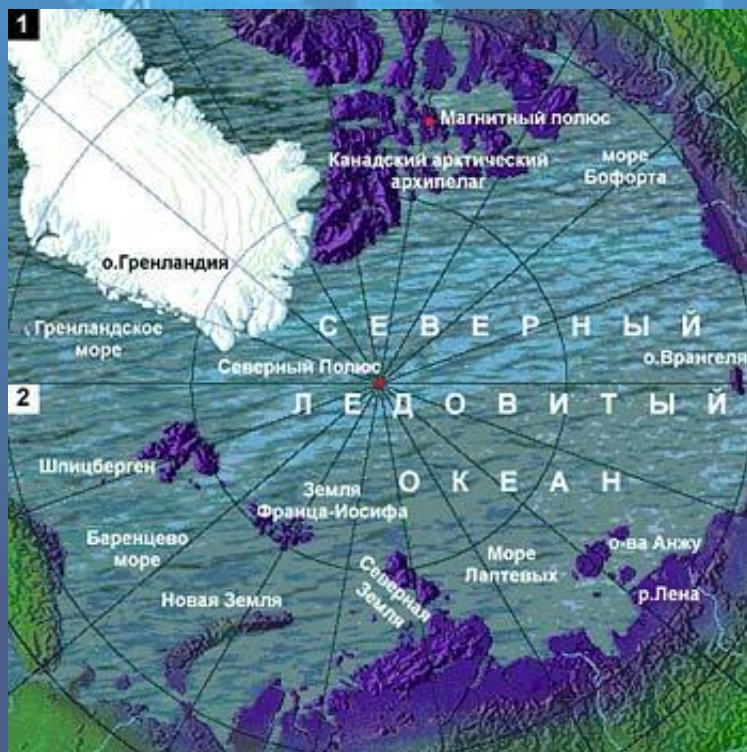


Только в Австралии водятся кенгуру, коала и другие сумчатые звери, которые носят своих детёнышей в сумках на животе.

Острова.



Самым большим по площади островом принято считать, Гренландию, которая приблизительно в три раза меньше самого малого континента — Австралии). Встречаются одиночные острова и их группы — архипелаги.



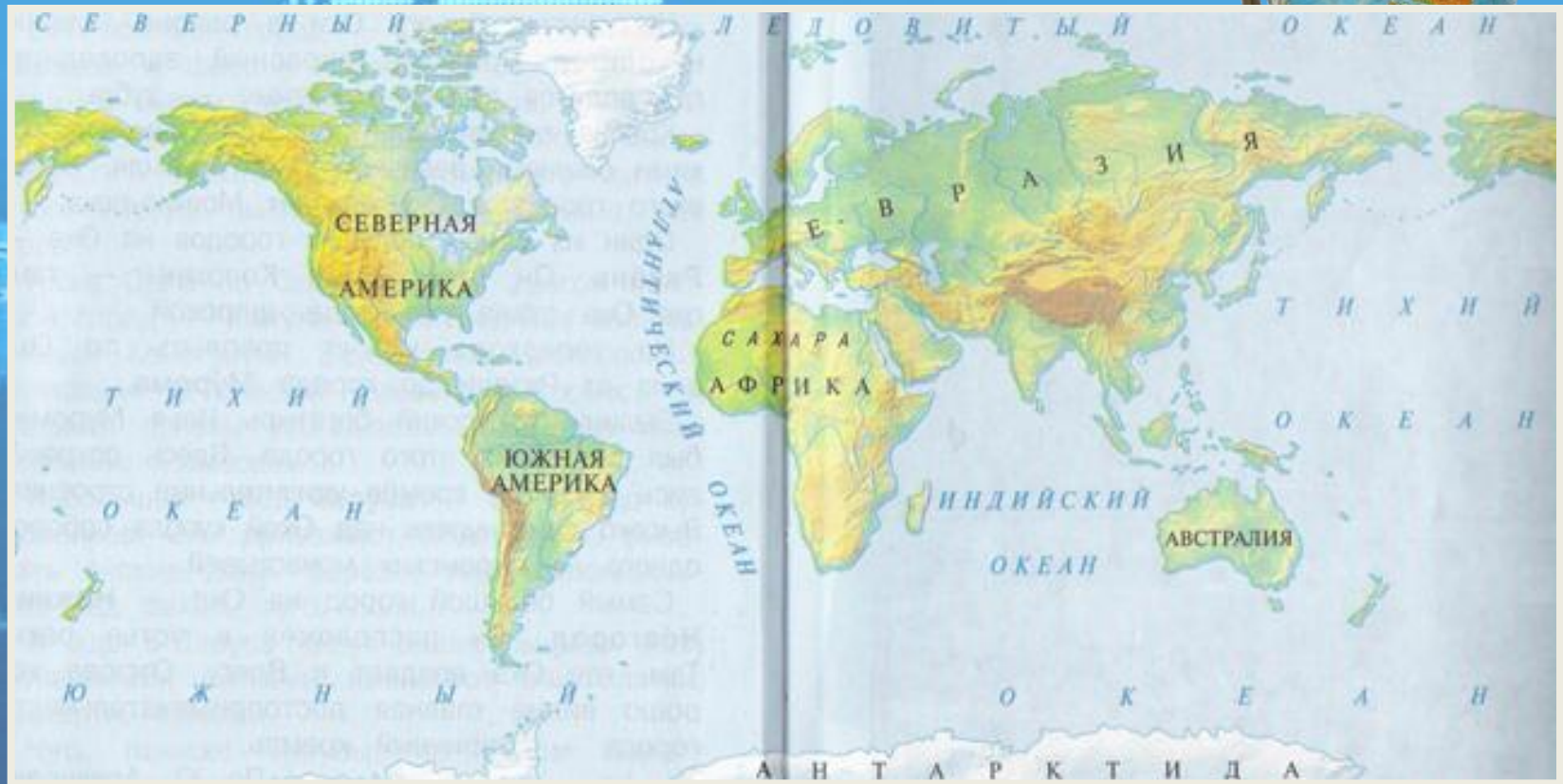
Европа

Азия

Африка




Физическая карта мира.



Физическими называются карты, на которых изображены равнины, горы, моря, реки, озёра и другие природные объекты.

Проверь себя:

- Самый большой материк
- Самый большой остров мира
- Самая полноводная река мира
- Самый сухой материк
- Самый маленький материк
- Самый холодный материк
- Самая длинная река мира
- Где зарегистрирована самая низкая температура на Земле

A pair of hands, one light-skinned and one dark-skinned, are shown holding a realistic globe of the Earth. The globe is centered on the Americas, with North and South America visible in green and brown, surrounded by blue oceans and white clouds. The hands are positioned at the bottom and sides of the globe, with fingers gently gripping it. The background is dark, making the globe and hands stand out.

Смотрю на глобус– шар земной.
И вдруг вздохнул он, как живой.
И шепчут мне материки:
“Ты береги, нас, береги”.
В тревоге рощи и леса,
роса на травах, как слеза.
И тихо просят родники:
“Будь Человеком, человек.
В тебя мы верим, не солги,
ты береги нас, береги”.
Грустит глубокая река,
свои, теряя берега.
И слышу голос я реки:
“Ты береги нас, береги”.
Смотрю на глобус, шар земной,
такой прекрасный и родной.
И шепчут губы: “Не солгу,
я сберегу вас, сберегу”.



Домашнее задание.

- Учебник – § 22 пересказ
- Стр. 112 задание «ПОДУМАЙТЕ» вопр.2
- Контурная карты стр 20-21 по заданию

