

# **Антропогенез**

**часть 1**

**тупайи и шерстокрылы:  
родня**

# Ортодоксальный креационизм

Создание первого человека:  
6 неудачных попыток у Нинмах,  
2 попытки у Энки

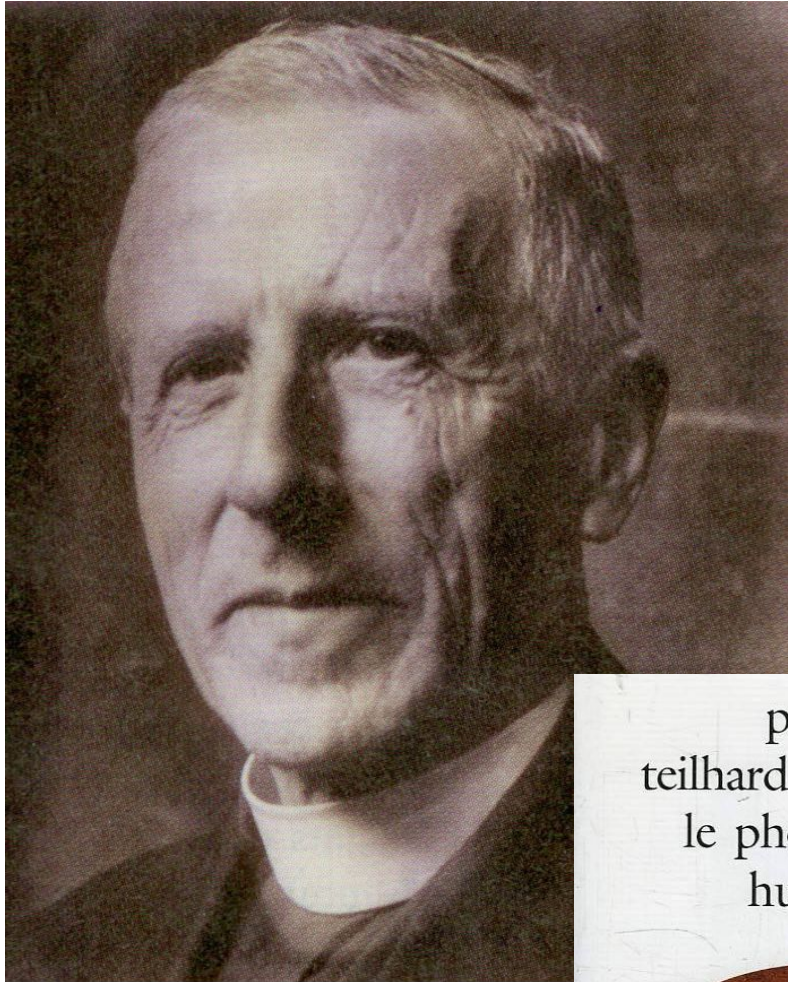


Энки и его супруга Нинмах  
лепят человека  
"из глины, что над бездной"

Шумер  
до постройки  
пирамид



# Эволюционный креационизм



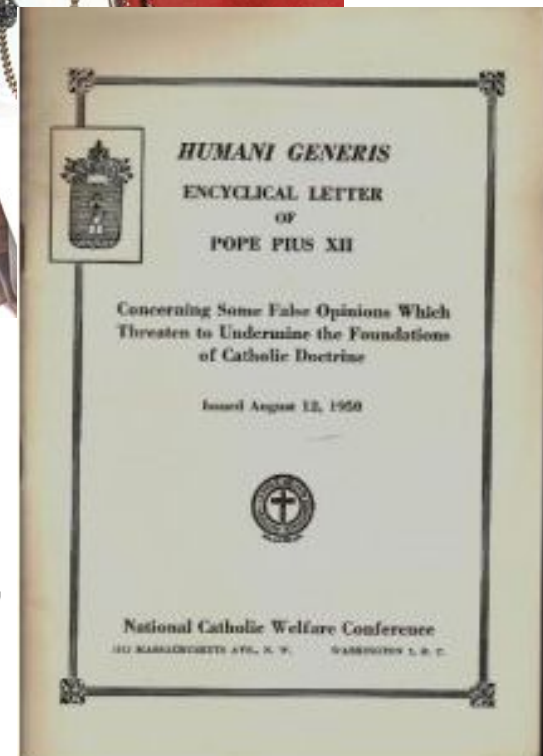
pierre  
teillard de chardin  
le phénomène  
humain



Пьер Тейяр де Шарден  
"Феномен человека"  
1938-1955 гг.



Пий XII  
"Humani generis"  
1950 г.



# Синтетическая теория эволюции

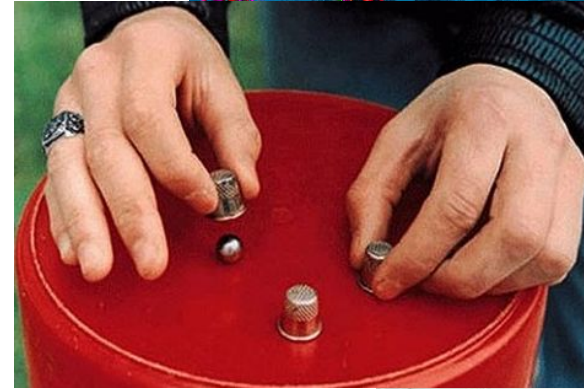
1) Все живые существа имеют генетическую наследственную информацию, записанную в РНК или ДНК



2) Наследственная информация меняется при передаче из поколения в поколение путём мутаций



3) Появившаяся в результате мутаций изменчивость может усиливаться за счёт рекомбинаций



4) Возникает изменчивость



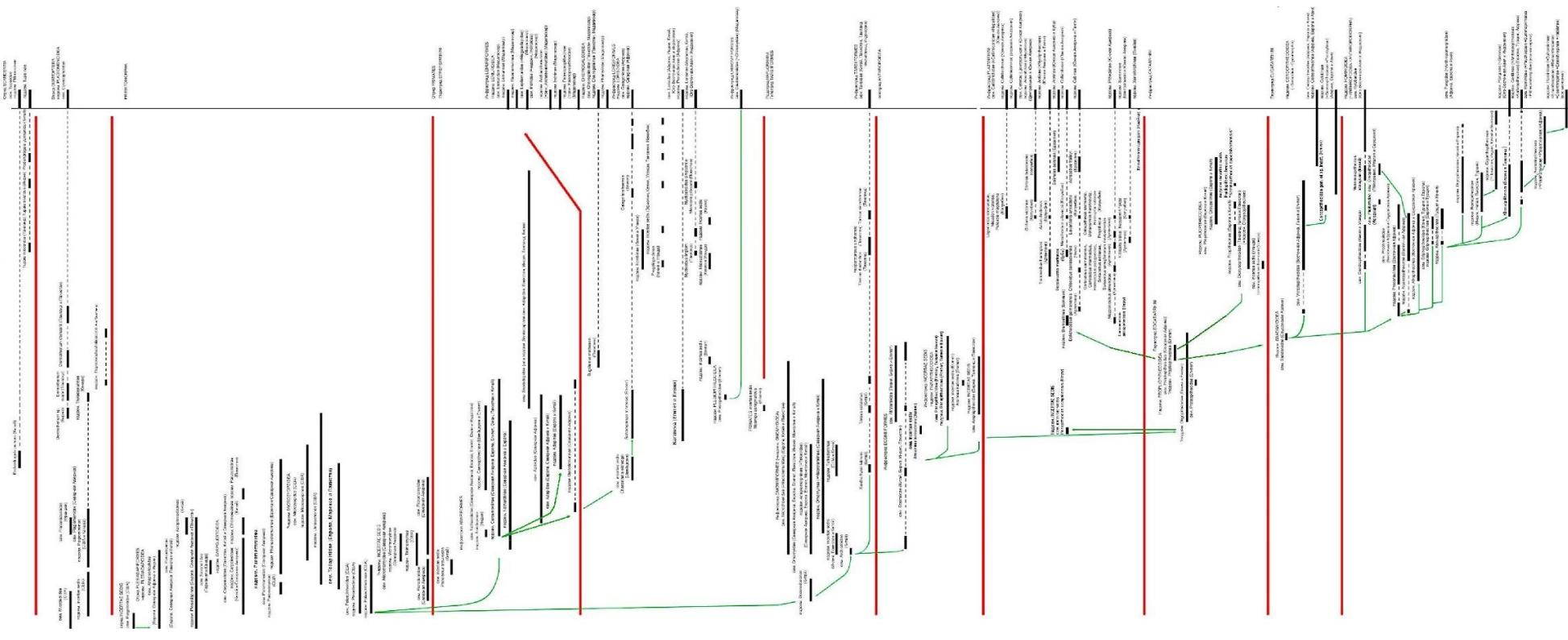
5) Разные варианты имеют разную приспособленность и с неодинаковой частотой переходят в следующее поколение



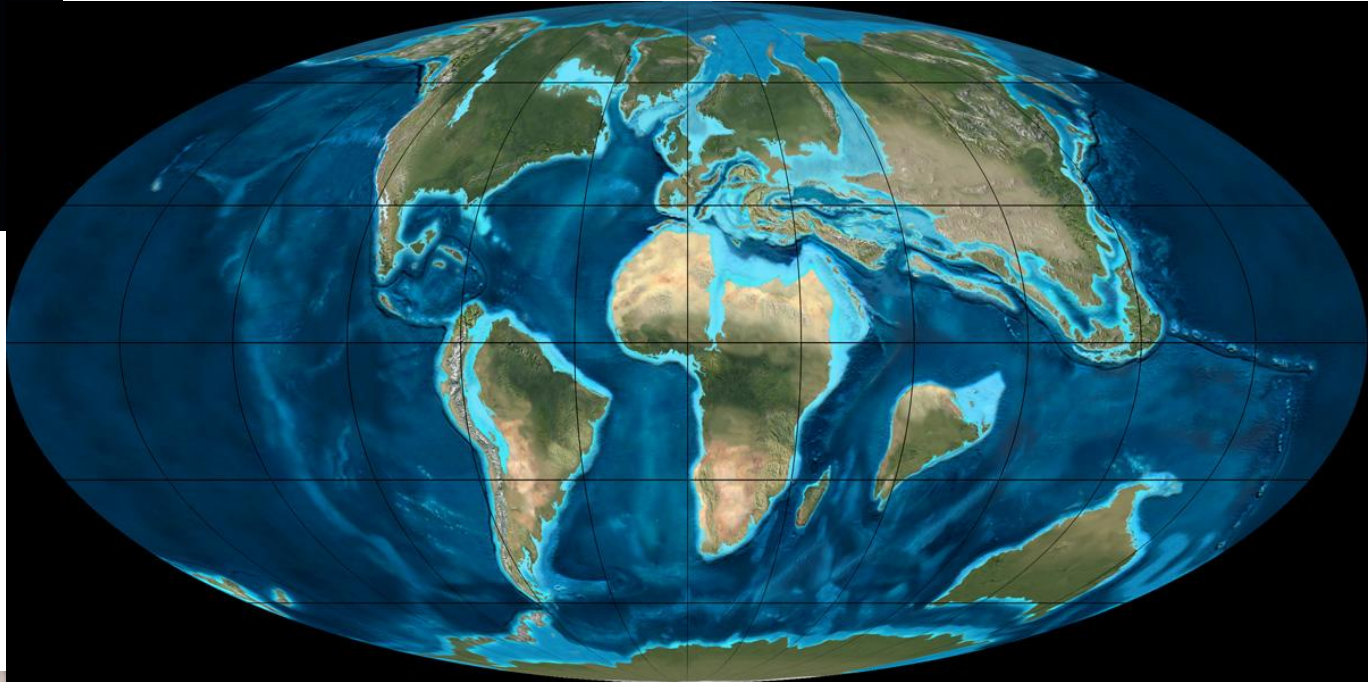
6) Условия меняются



7) Изменения накапливаются и приводят к появлению новых вариантов жизни



66 миллионов  
лет назад



# Фауна границы мела и палеоцена

Многобугорчатые



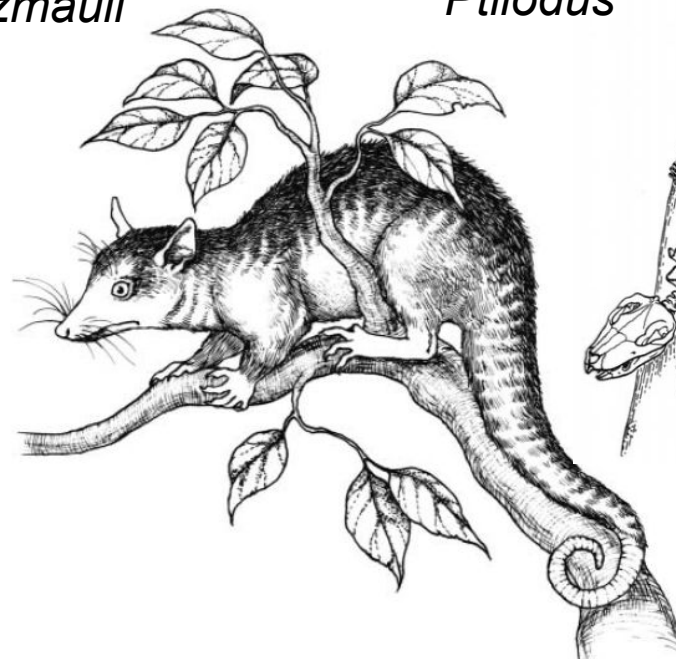
*Stygimys kuszmauli*

*Ptilodus*

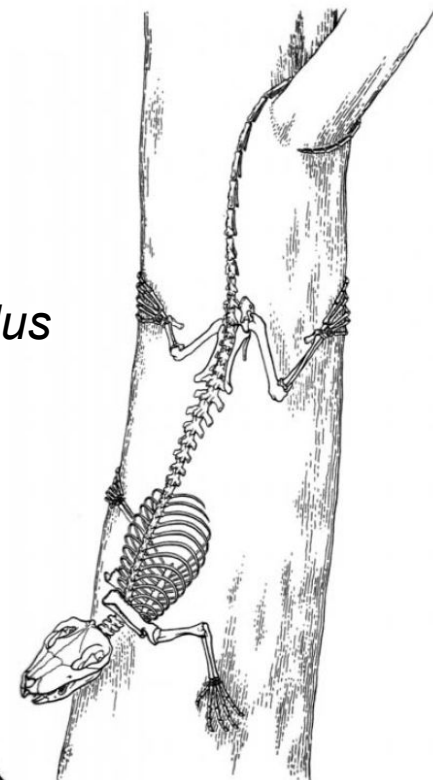
Сумчатые



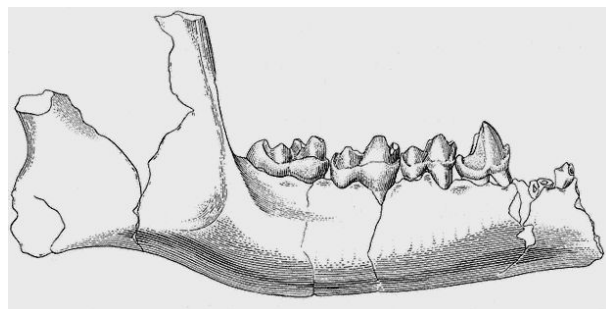
*Alphadon*



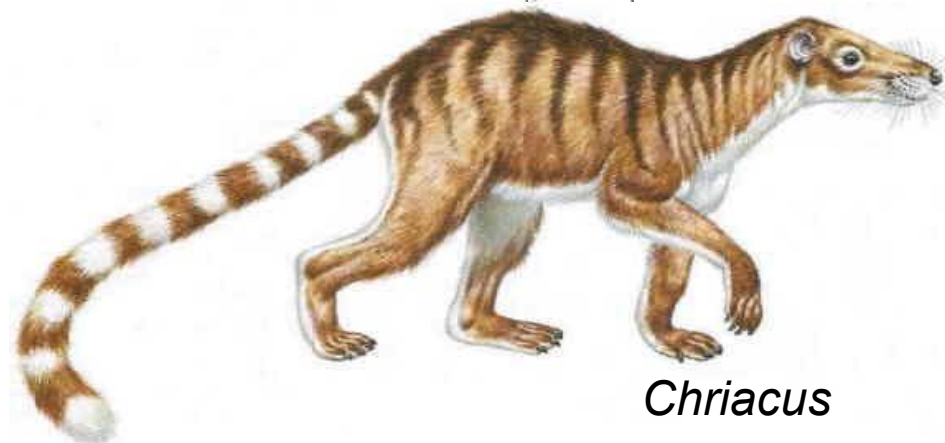
*Peradectes*



Плацентарные

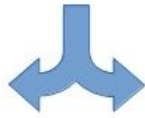


*Ragnarok nordicum*



*Chriacus*

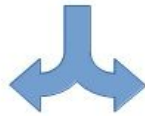
Euarchontoglires



грызунообразные Glires (зайцеобразные и грызуны)  
эуархонты Euarchonta



тупайи Scandentia и приматообразные Primatomorpha



шерсткрылы Dermoptera,  
плезиадаписовые Plesiadapiformes,  
приматы Primates





# Тупайи Scandentia

Перохвостая тупайя

*Ptilocercus lowii*

Цветы

бертамовой пальмы

*Eugeissona tristis*

2133/3133

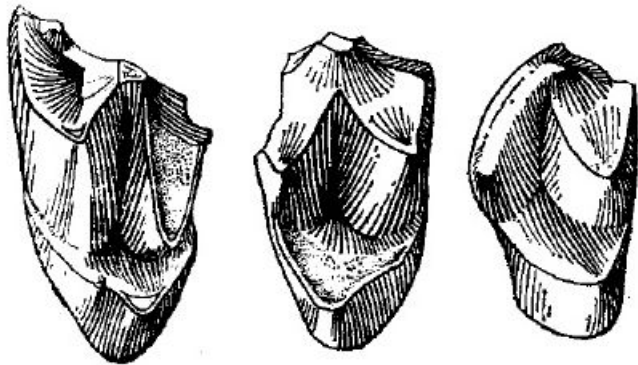
Когти

Плацента эндотелиохориальная,  
лабиринтообразная, бидискоидальная,  
отпадающая

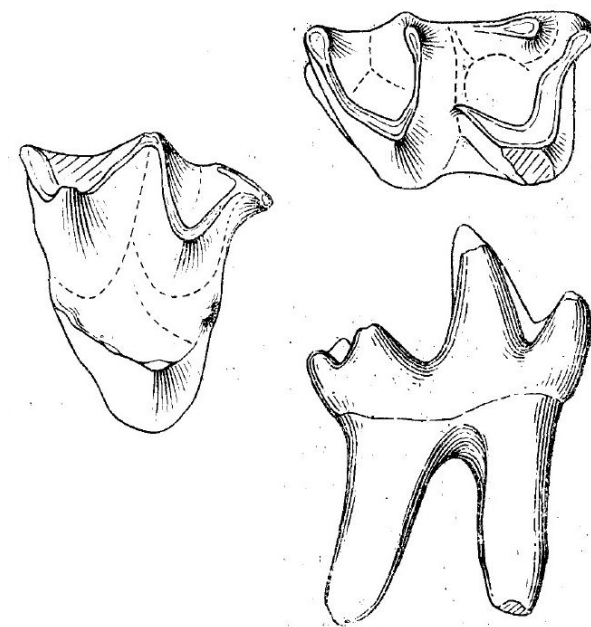


Обыкновенная  
тупайя  
*Tupaia glis*

# Ископаемые тупайи



*Eodendrogale parvum*,  
Китай, ср.эоцен



*Prodendrogale yunnanica*,  
Китай, в.миоцен

# Шерстокрылы Dermoptera

*Synocephalus volans* – 2123/3123, *Galeopterus variegatus* – 3143/3143

Соски подмышечные, одна пара

Плацента гемохориальная, лабиринтообразная, дискоидальная, отпадающая

Череп

*Synocephalus volans*

I<sup>1</sup> очень маленькие и широко расставленные, I<sup>2</sup> клыковидные



большой угловой отросток  
нижней челюсти

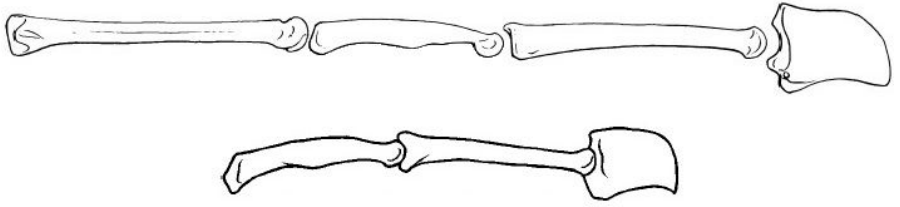


нижние резцы шпательвидные, гребенчатые

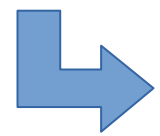
Нижние зубы

*Synocephalus volans*

большие когти  
на длинных пальцах  
кисти и стопы



сросшиеся локтевая и  
лучевая кости



присоски на пальцах  
кисти и стопы



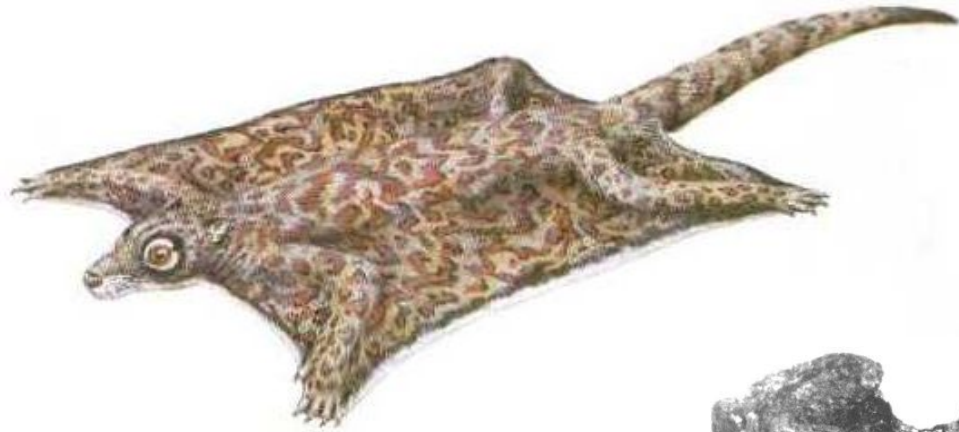
Малайский шерстокрыл  
*Galeopterus variegatus*



Филиппинский шерстокрыл  
*Syncephalus volans*



# Ископаемые шерстокрылы



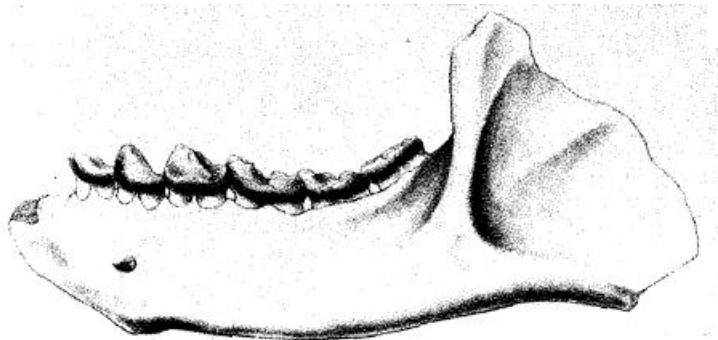
сем. Plagiomenidae  
подсем. Plagiomeninae  
*Planetetherium mirabile*,  
США, в.палеоцен

сем. Cynocephalidae  
*Dermotherium major*,  
Таиланд, в.эоцен



сем. Plagiomenidae  
*Elpidophorus elegans*,  
США, в.палеоцен

сем. Mixodectidae  
*Mixodectes pungens*,  
США, ср.-в.палеоцен



сем. Plagiomenidae  
подсем. Ekgmowechashalinae  
*Ekgmowechashala philotau*,  
США, в.олигоцен-н.миоцен



сем. Plagiomenidae  
подсем. Plagiomeninae  
*Ellesmene eureka*,  
Канада, о.Элсмир, н.эоцен

