

# Стили семейного воспитания

**Посейте поступок – пожнете привычку,  
посейте привычку – пожнете характер,  
посейте характер – пожнете судьбу.  
У.Теккерей**

**Стиль семейного воспитания** – наиболее характерные способы отношения родителей к ребенку, применяющих определенные средства и методы педагогического воздействия, которые выражаются в своеобразной манере словесного общения и взаимодействия

- Попустительский
- Состязательный
- Рассудительный
- Предупредительный
- Контролирующий
- Сочувствующий
- Гармоничный

**Стили семейного воспитания**

- **Типы темпераментов родителей, их совместимость**
- **Традиции семей, в которых воспитывались сами родители**
- **Научно-педагогическая литература, которую читают родители**
- **Уровень образования родителей**

**стремление родителей решать личностные проблемы за счет детей.**

**На выбор стиля влияют**

- - **бесконтрольная свобода действий**
- **родители в общении с ребёнком очень непоследовательны в проявлении чувств, спекулируют ласками и наградами, строя отношения на основе выгоды.**

Попустительский стиль воспитания формирует у ребенка черты характера, соответствующие ***конформному типу личности:***

Нечестен, хитер, хвастлив, изворотлив, отсутствует чуткость к людям, извлечение из всего личной выгоды, скуп, жаден, требователен только к другим, равнодушие, внешняя вежливость, властолюбие, безразличие к безнравственным поступкам других, подхалимство, недобросовестность.

## **Попустительский стиль**



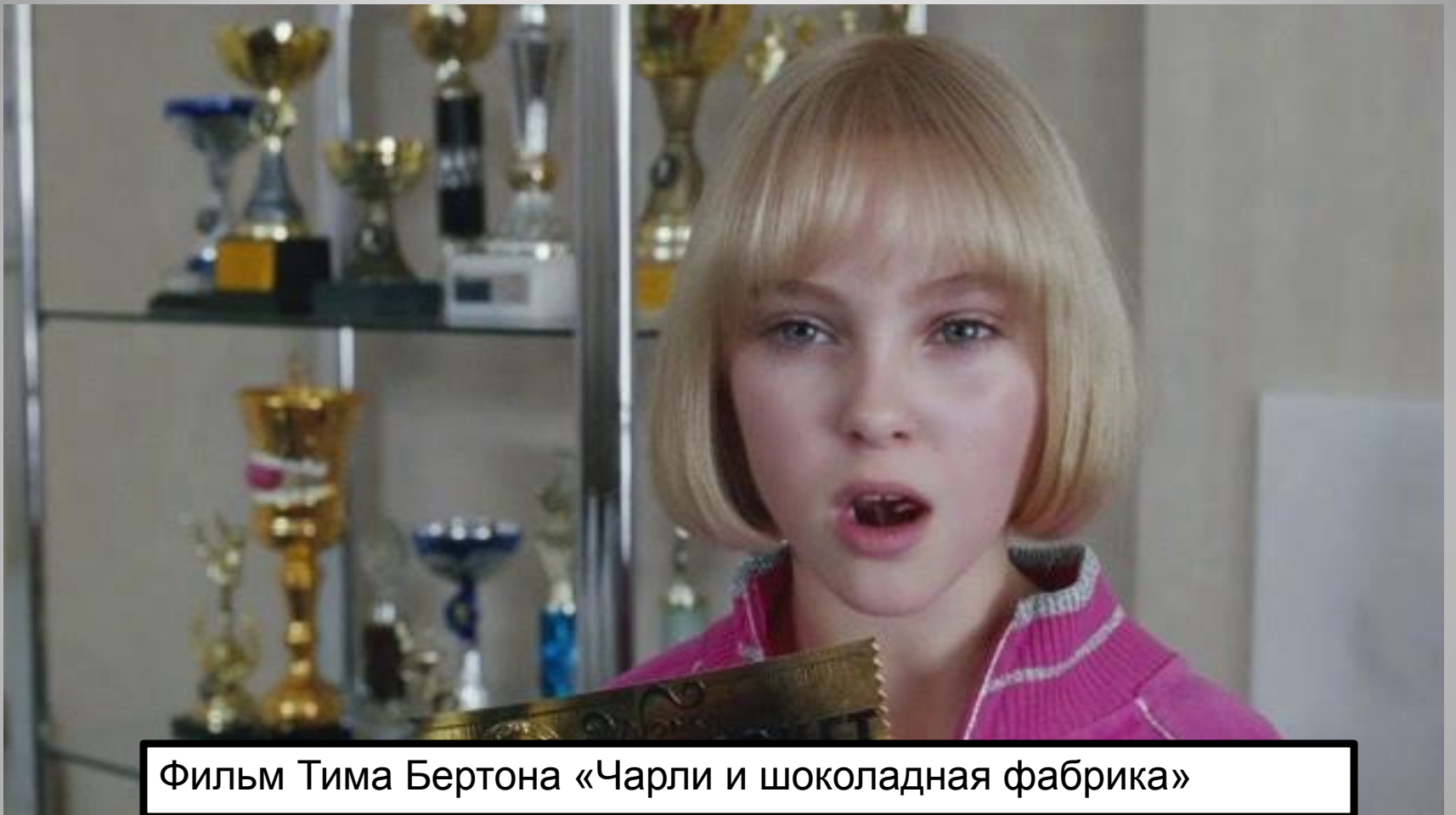
**Попустительский стиль**

- Родители ищут в действиях ребенка необычное, выдающееся, отличительное от других детей.
- В случае успеха ребенок может быть вознагражден как восторженными эпитетами, так и материально.
- огромное внимание родители уделяет внешнему соблюдению правил приличия, и никак не волнуются о человеческих качествах ребёнка

Состязательный стиль воспитания формирует у ребенка черты характера ***доминирующего типа личности:***

**Самоуверенный, высокомерный, эгоистичный, преувеличивает свои возможности, безразличие к интересам коллектива, сосредоточенность на собственной защите и все это при высоком проявлении двигательной активности.**

## **Состязательный стиль**



Фильм Тима Бертона «Чарли и шоколадная фабрика»

**Состязательный стиль**



- спокойные и ровные взаимоотношения между равными личностями – родителями и детьми
- достоинство ребёнка никогда не принижается, а отношения в семье добрые и тёплые
- ребёнку предоставляется полная свобода действий, уделяют внимание творческому развитию способностей, поощряют самостоятельность
- удовлетворяются все главные потребности ребенка, но не балуют его

В результате такого типа воспитания формируется **сензитивный тип личности:**

Чувствительный, добросовестный, общительный. Свойственен самоконтроль, уверенность в себе.

## **Рассудительный стиль**



**Рассудительный стиль**



**Рассудительный стиль**



Мультфильм «Дядя Федор, пес и кот»



## Рассудительный стиль

- полное ограничение самостоятельности
- применение насильственных мер в виде наказания
- в обращении с ребёнком проявляют жёсткость, не проявляя любовь (чтобы не избаловать), требуют многое, завышая планку

Контролирующий стиль воспитания формирует у ребенка черты характера ***тревожного типа личности*** :

**Вспыльчив, подозрителен и осторожен во взаимоотношениях с людьми, нетерпеливый, добросовестный, с заниженной самооценкой, стремиться оказать помощь товарищу. Защищает товарищей и своих близких. Сосредоточенность на личной защите, требовательность к другим, неуверенность в себе, отрицательное отношение к критике, отсутствие инициативы.**

## **Контролирующий стиль**



Сказка «Золушка»



Фильм Павла Санаева «Похороните меня за плинтусом»

## Контролирующий стиль

- ребёнка любят, но никогда не балуют
- все невзгоды родители переносят сами, не посвящая ребёнка в семейные проблемы, как бы берегут его от перегрузок, ну а ребёнок впитывает образцы семейного поведения.
- ребёнок предоставлен сам себе в силу постоянной занятости родителей
- рано включается во взрослую жизнь и трудовую деятельность

Сочувствующий стиль воспитания формирует у ребенка черты характера, соответствующие **ЧУВСТВИТЕЛЬНОМУ ТИПУ ЛИЧНОСТИ**:

**Чуткий, внимательный, правдивый, честный, вежливый, скромный, уравновешенный, спокойный, стеснительный, простодушный, прост в общении с людьми, терпелив, исполнитель, склонен к занятию физическим трудом, ответственен, самокритичен.**

## **Сочувствующий стиль**



Charlie  
Bucket



Charlie

Фильм Тима Бертона «Чарли и шоколадная фабрика»

**СОЧУВСТВУЮЩИЙ СТИЛЬ**

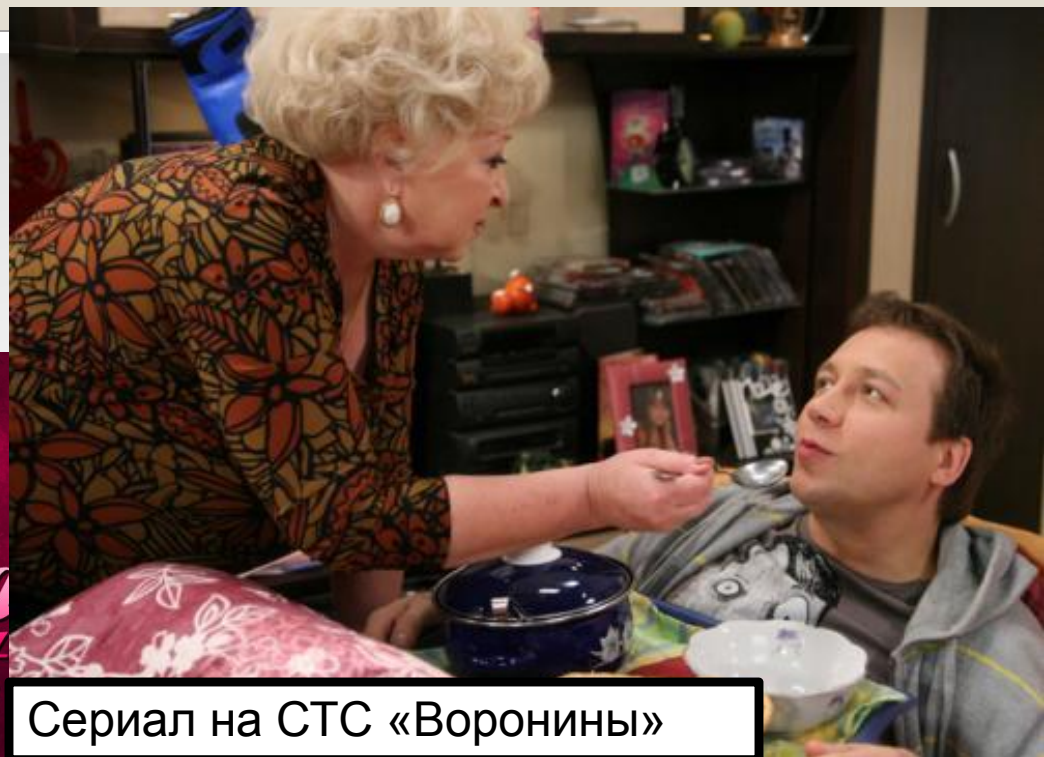
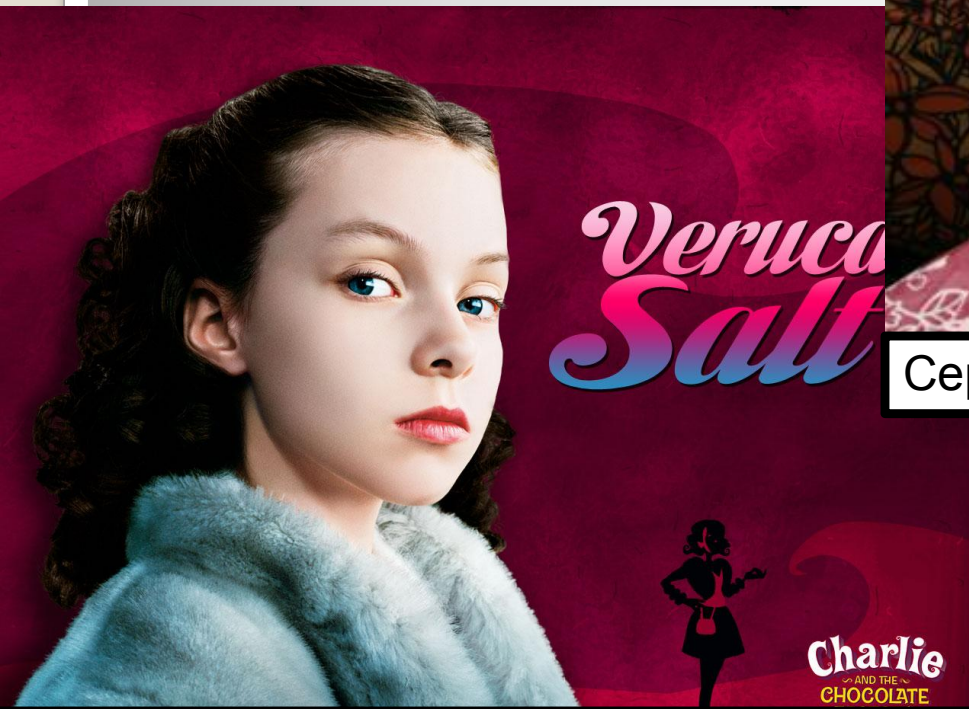


- родители проявляют полную покорность своему ребёнку («кумир семьи») и выполняют все его желания, боясь, что он начнёт капризничать
- родители считают, что ребенок не должен действовать самостоятельно
- ребенок полностью лишен активной деятельности и является пассивным, постоянно развлекаемым родителями
- родители воспитывают ребёнка в рамках полной вседозволенности, поэтому он и безразличен к принципам нравственности и морали

### *Инфантильный тип личности ребенка*

Несамостоятельный, неспособный к принятию решений, действует лишь по чьему-либо указанию, равнодушны и холодны, безразличны и безучастны к трудностям и проблемам семьи, коллектива, беспомощны, осторожны, сдержаны в действиях и словах, исполнительны при условии контроля, пассивны, безответственны, не уверены в своих силах, неорганизованны, недисциплинированы, безынициативны.

# Предупредительный стиль



Сериял на СТС «Воронины»

Фильм Тима Бертона «Чарли и шоколадная фабрика»

# Предупредительный стиль

**Гармоничный стиль семейного воспитания формирует гармоничный тип личности.**

- ❖ в таких семьях ребенок воспитывается в теплой и дружественной атмосфере
- ❖ родители уделяют большое внимание формированию традиций и обычаев своей семьи, которых они строго придерживаются.
- ❖ это формирует собственную значимость ребенка, его умение жить среди людей

**Дети такого стиля воспитания**

- показывают свою рассудительность и мотивируют свои поступки
- всегда говорят правду, а если по каким-то причинам хотят скрыть ее, то никогда не проговорятся
- умеют верно дружить
- для таких учащихся значимы любые уроки
- активны на всех уроках, проявляя себя, привнося что-то новое
- рано проявляют чувство самоконтроля и волевые качества

**Им свойственны уравновешенность, непримиримость к недостаткам и безобразным поступкам других людей, правдивость, вежливость, реальная оценка своих возможностей.**

# **Гармоничный стиль**



**Гармоничный стиль**

**Спасибо за  
внимание**