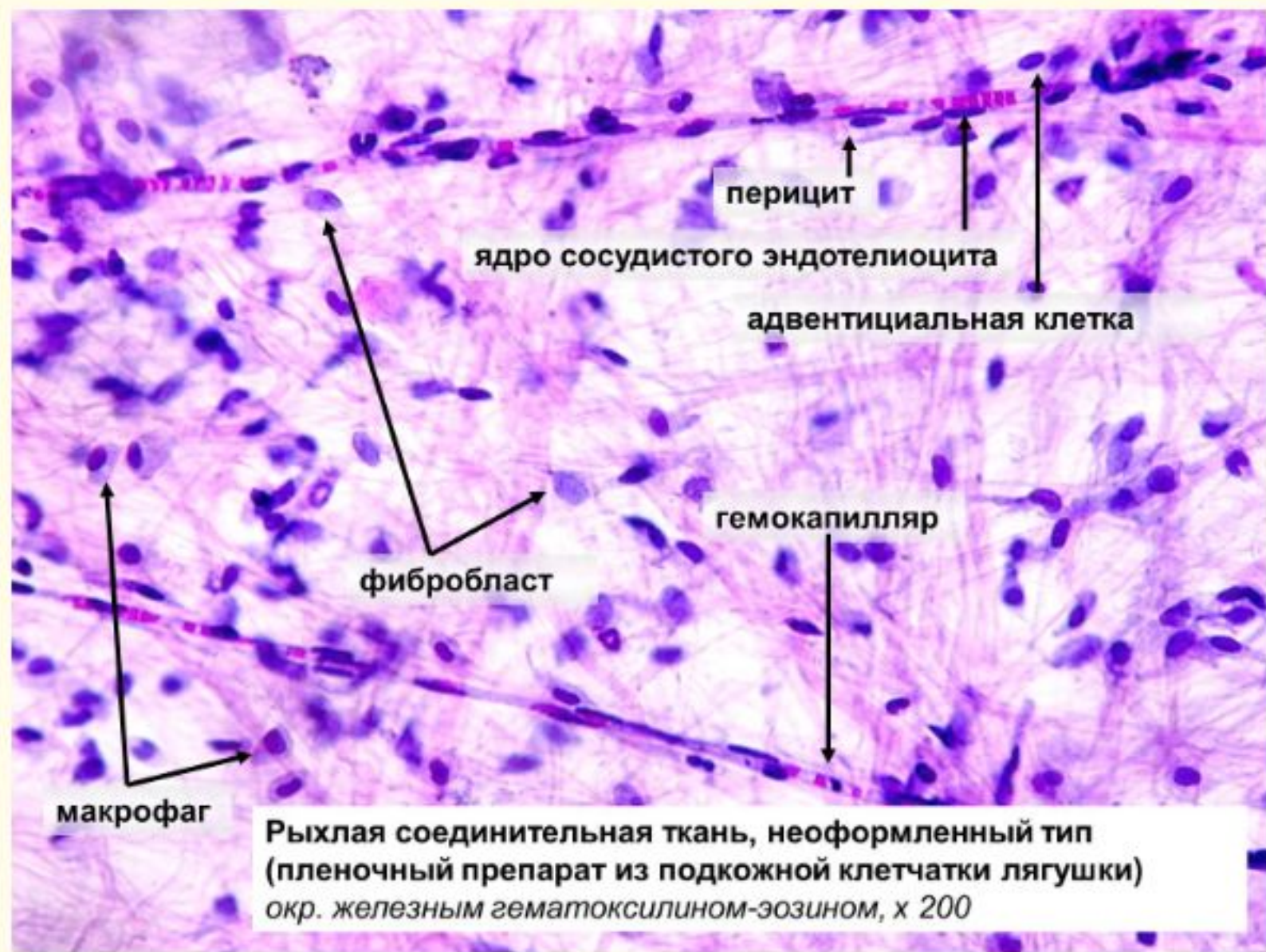
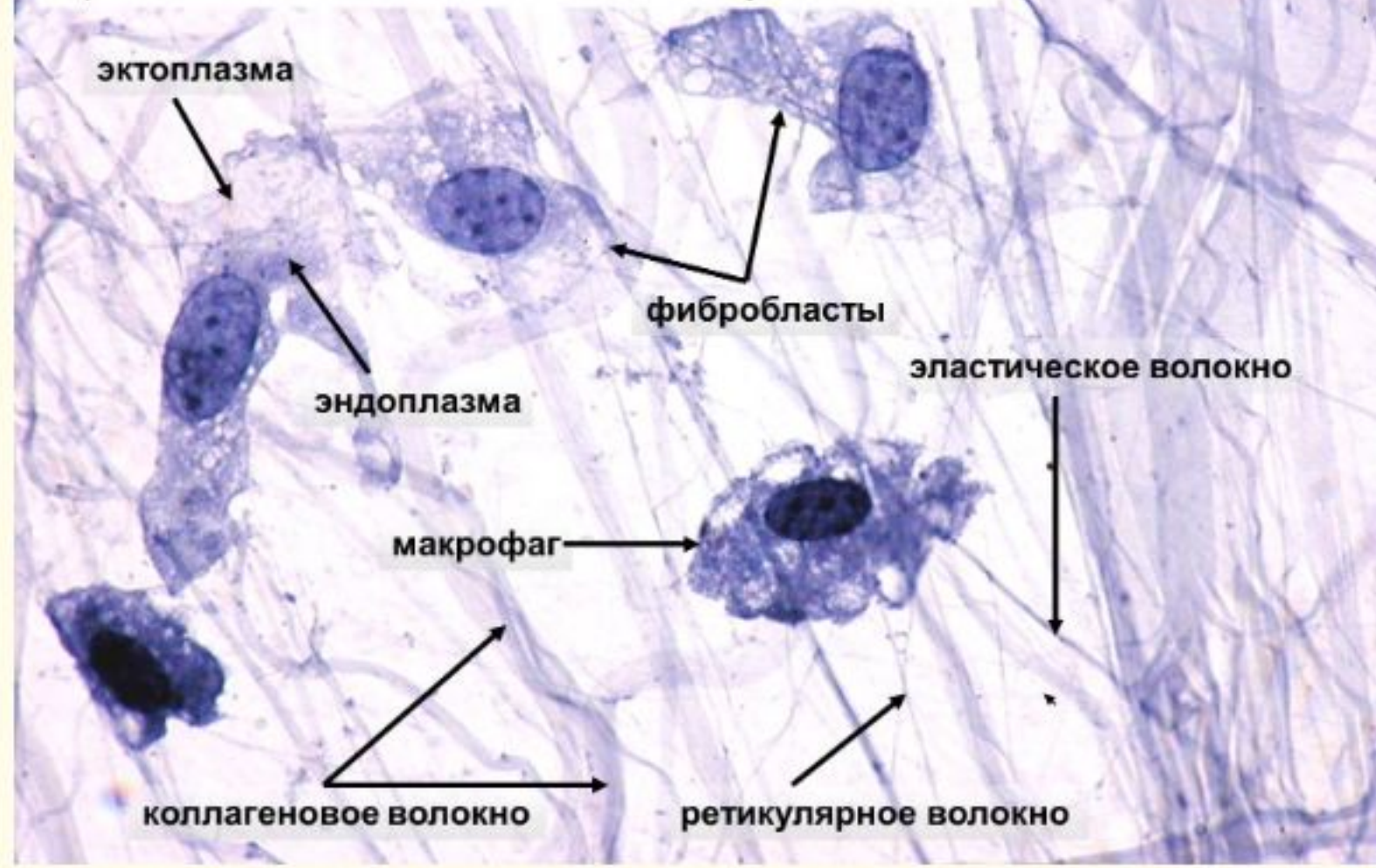


ЗАНЯТИЕ № 1

Тема: Соединительная ткань



Рыхлая соединительная ткань, неоформленный тип
(пленочный препарат из подкожной клетчатки щенка)
окр. железным гематоксилином по Ясвину, x1000



эктоплазма

фибробласты

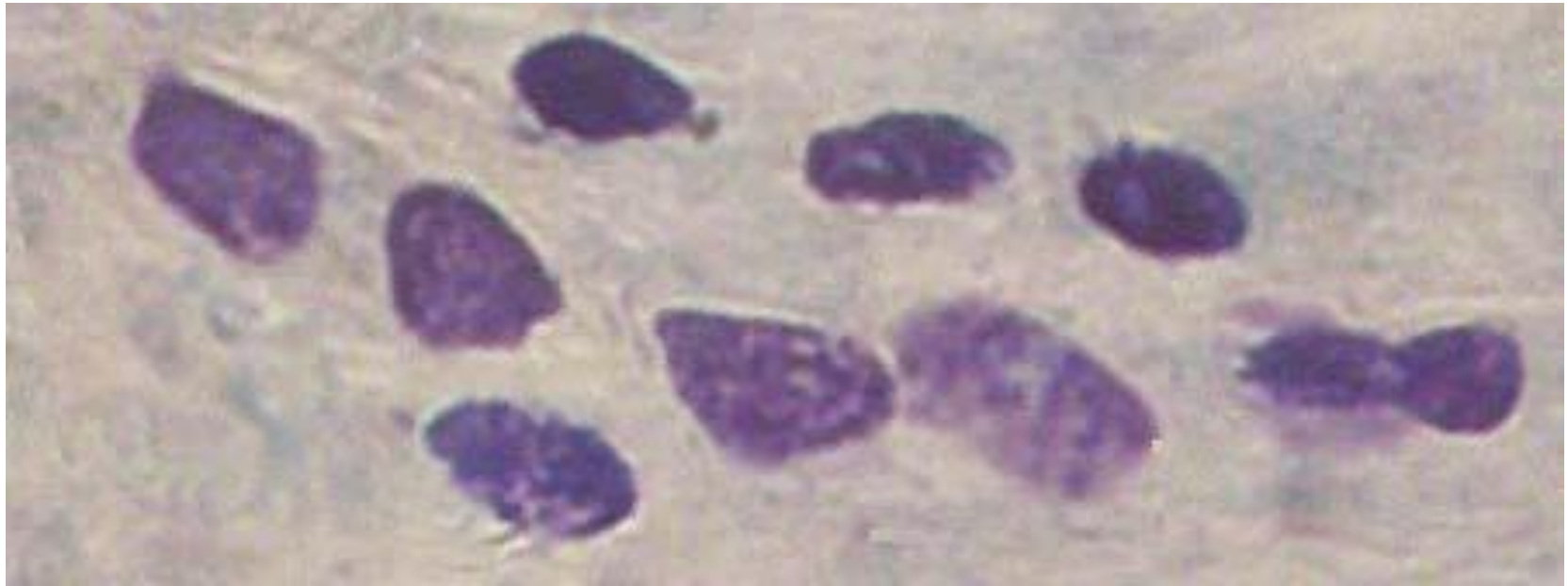
эндоплазма

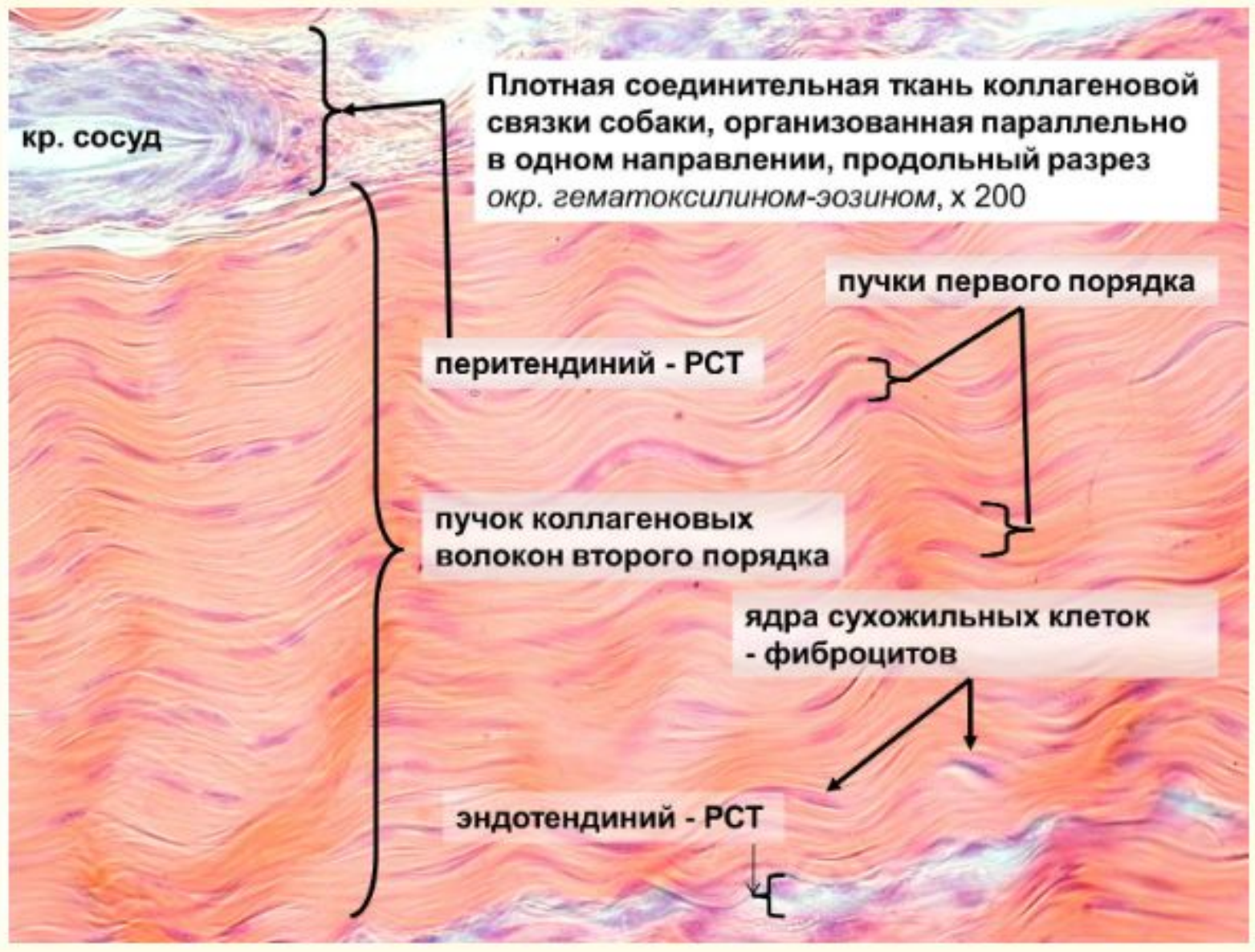
эластическое волокно

макрофаг

коллагеновое волокно

ретикулярное волокно

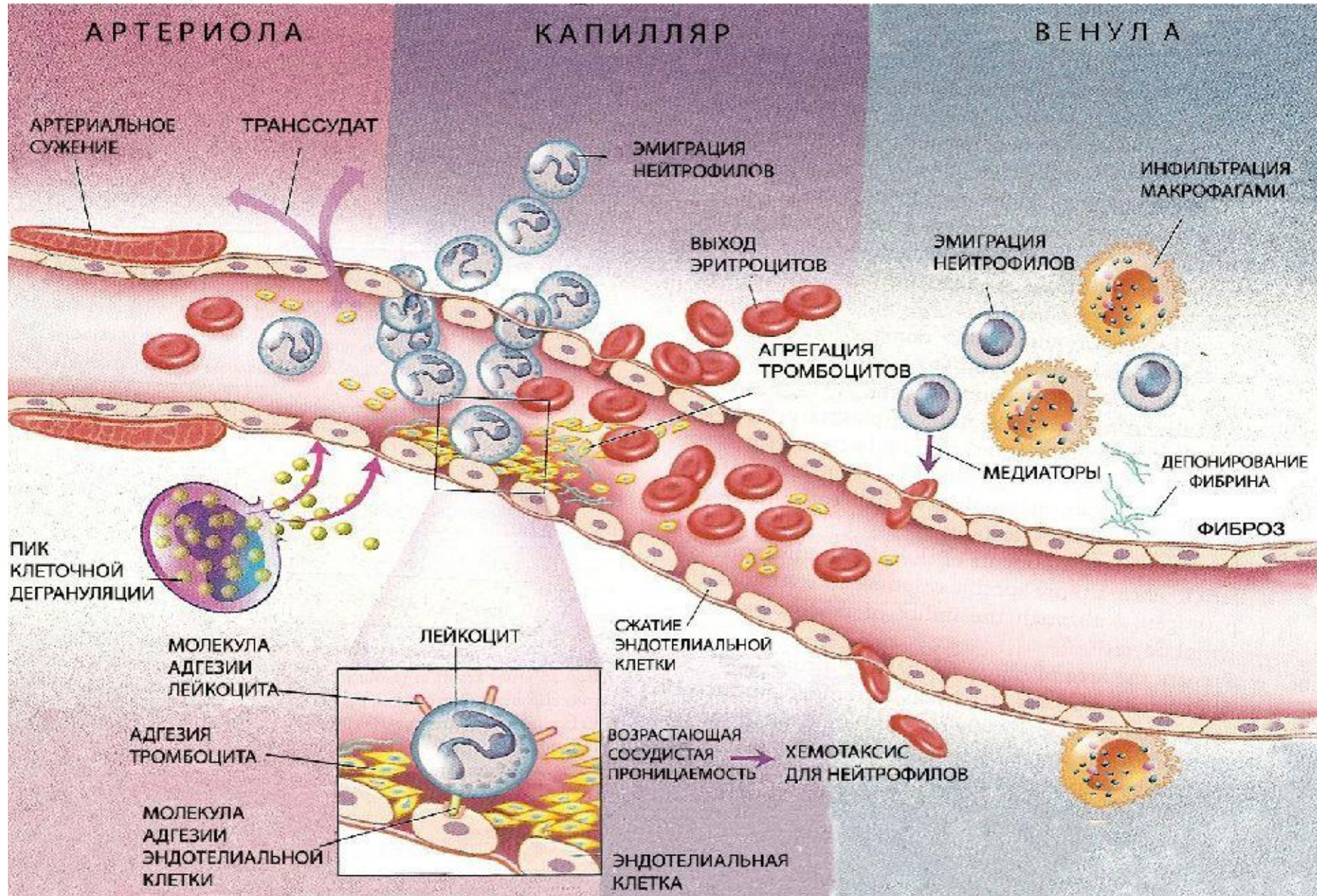




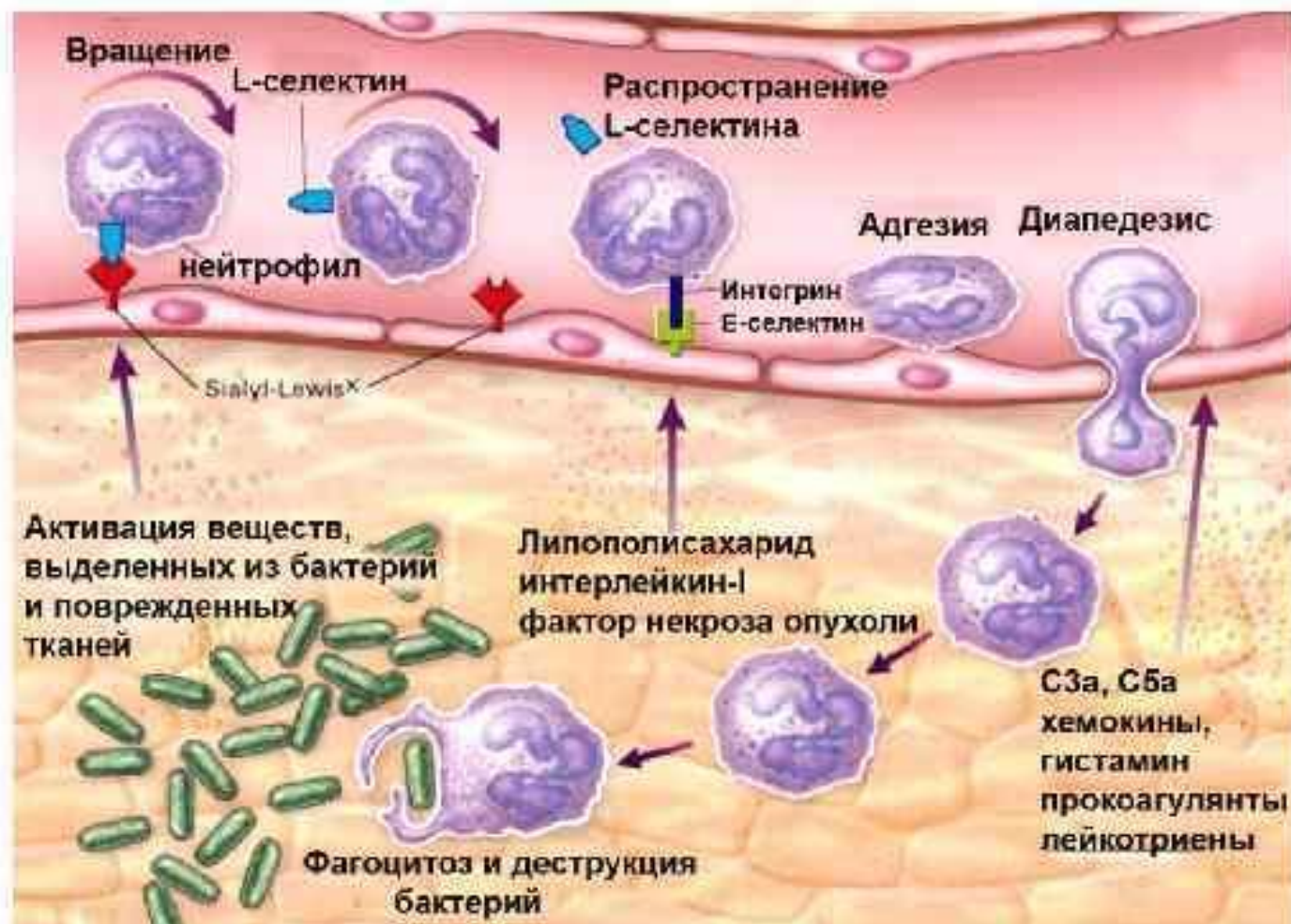
ЗАНЯТИЕ № 2

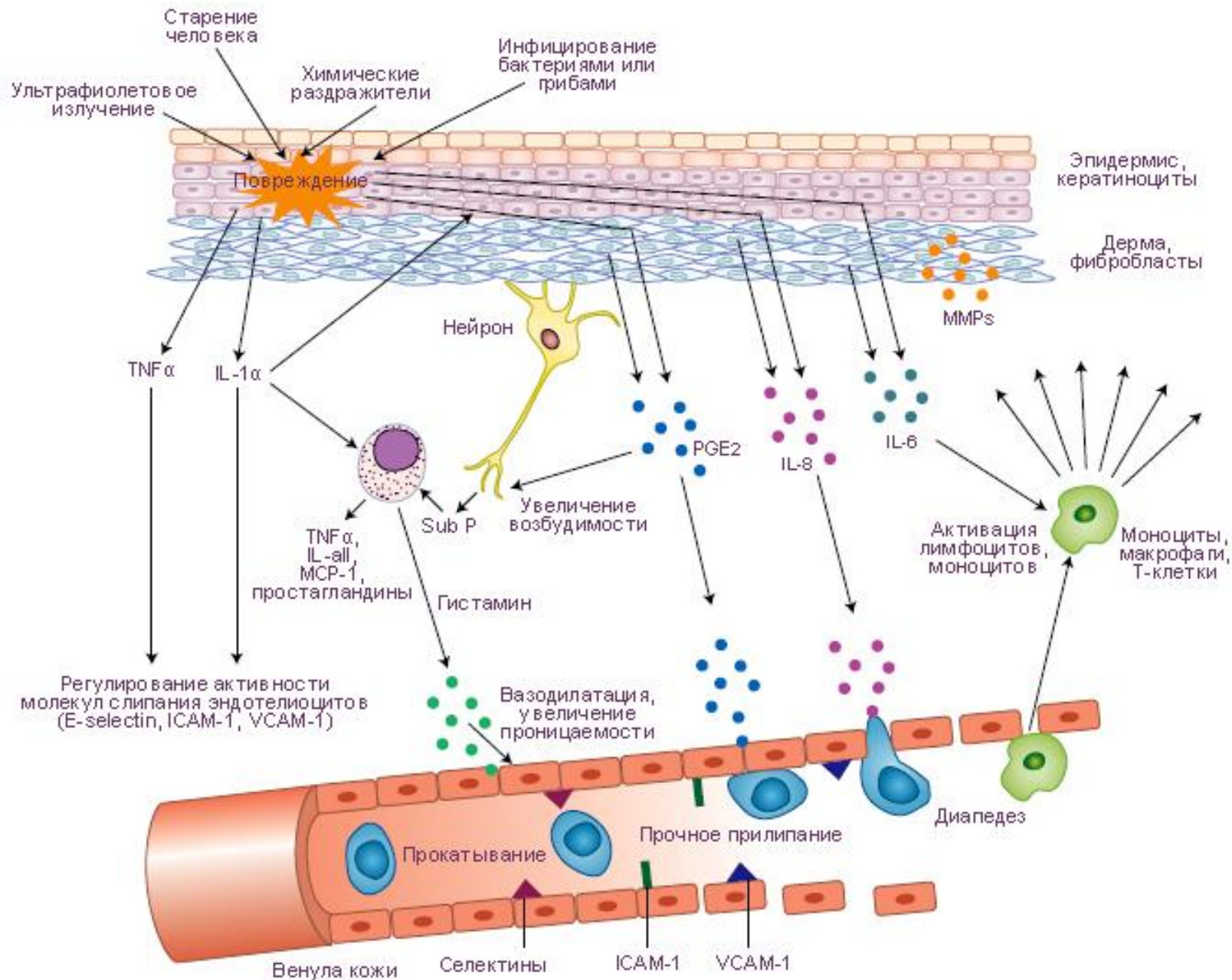
Тема: Понятие воспаления

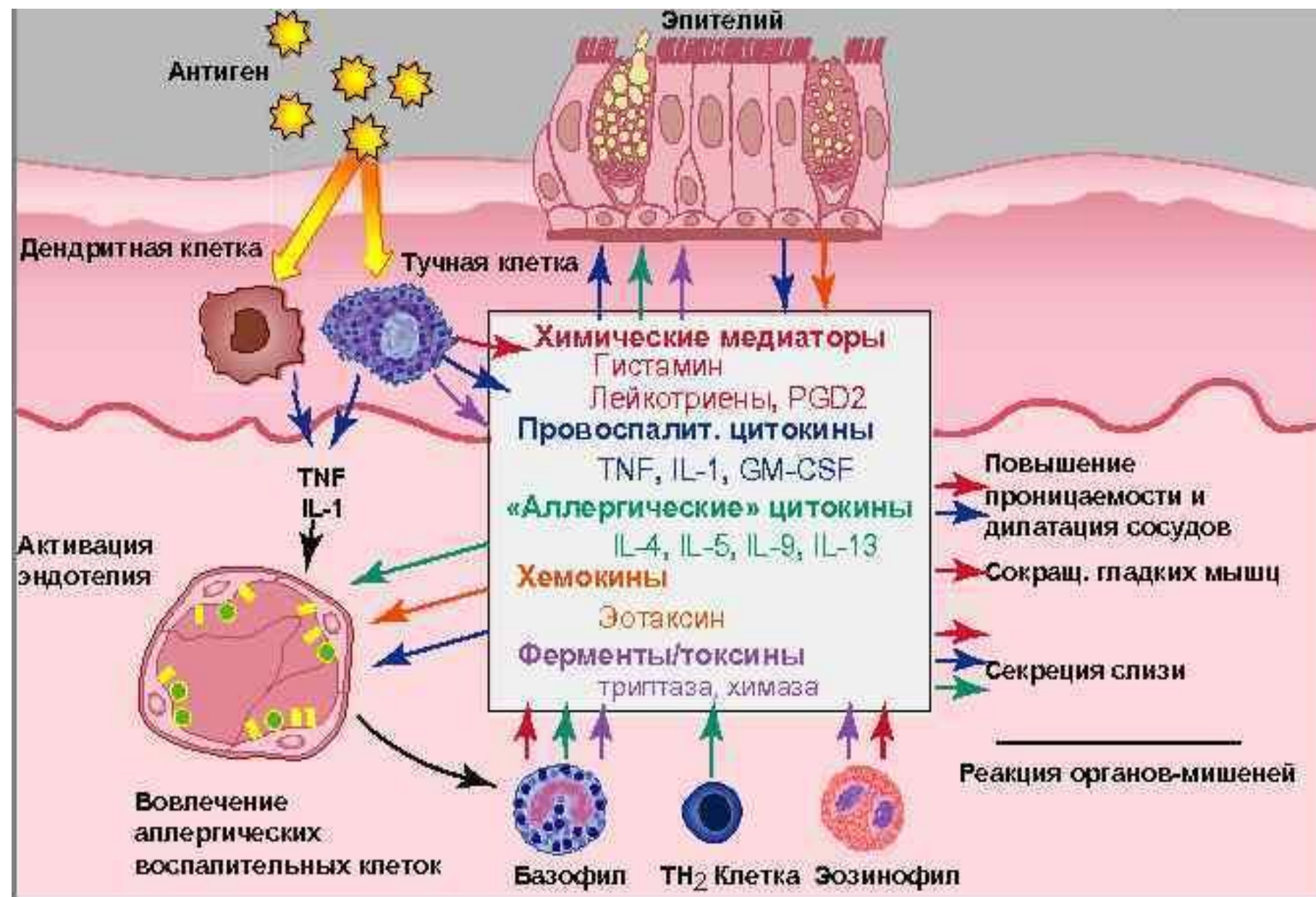
Сосудистые реакции в очаге острого воспаления



Участие нейтрофилов в воспалении и повреждении эндотелия сосудов



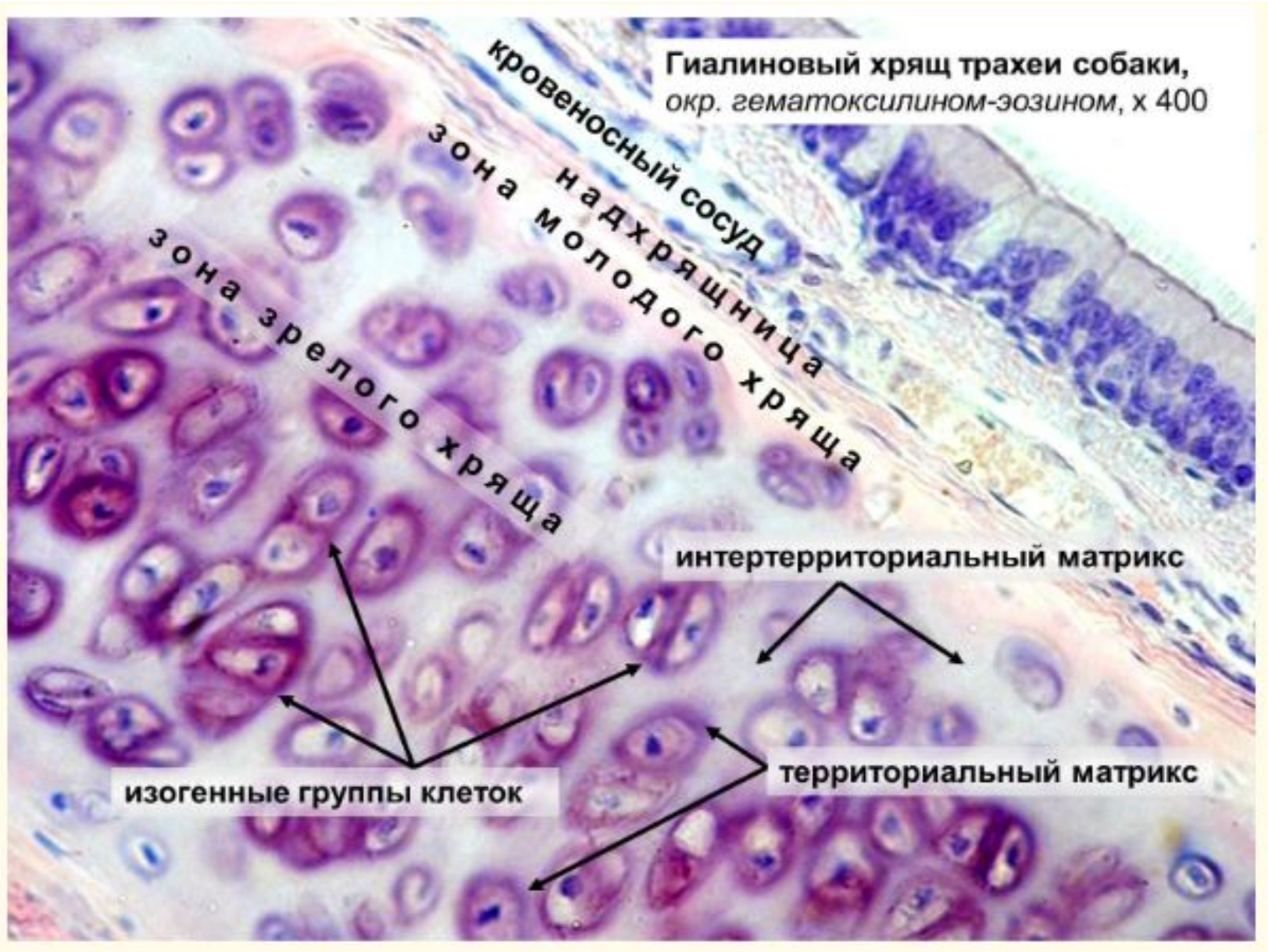




ЗАНЯТИЕ № 3

Тема: Хрящевые ткани

Гиалиновый хрящ трахеи собаки,
окр. гематоксилином-эозином, х 400



Эластический хрящ ушной раковины котенка
окр. пикрофуксином, х 200

надхрящница

зона молодого хряща

зона зрелого хряща

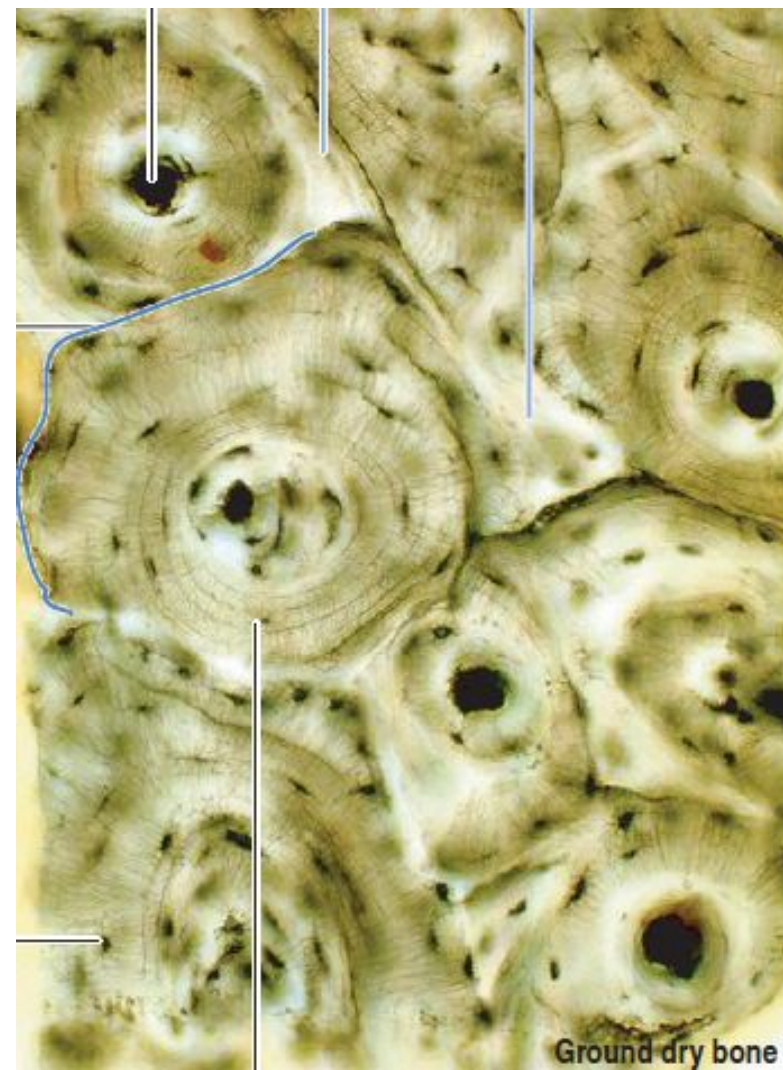
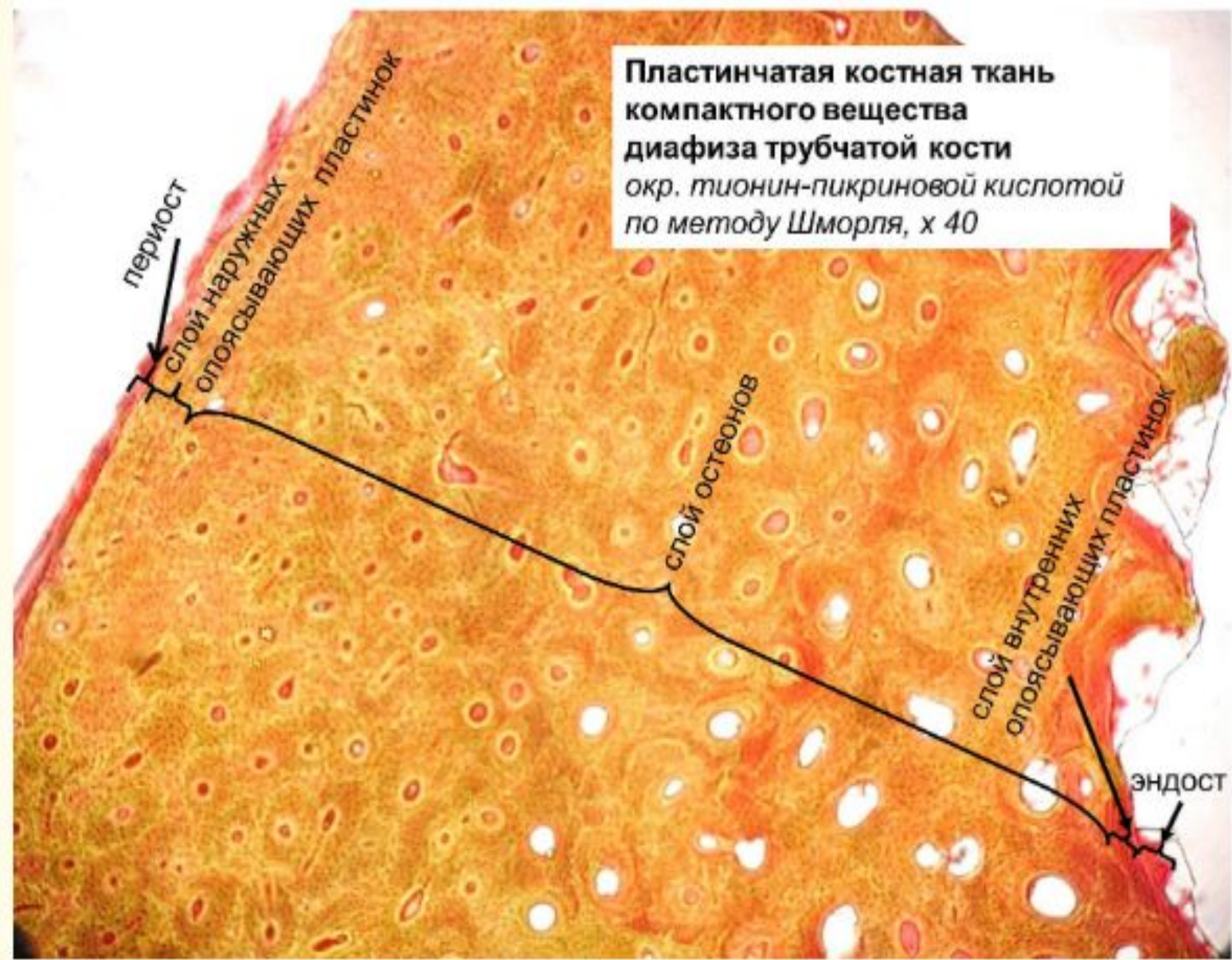
эластические волокна

изогенные группы клеток



ЗАНЯТИЕ № 4

Тема: Костные ткани



Пластинчатая костная ткань компактного
вещества диафиза трубчатой кости
окр. тионином-пикриновой кислотой по Шморлю, x 400

канал остеона (Гаверсов канал)
с кровеносным сосудом

остеоциты

остеоны

промежуточные пластинки

цементирующая линия

Пластинчатая костная ткань компактного
вещества диафиза трубчатой кости
окр. тионином-пикриновой кислотой по Шморлю, x 1000

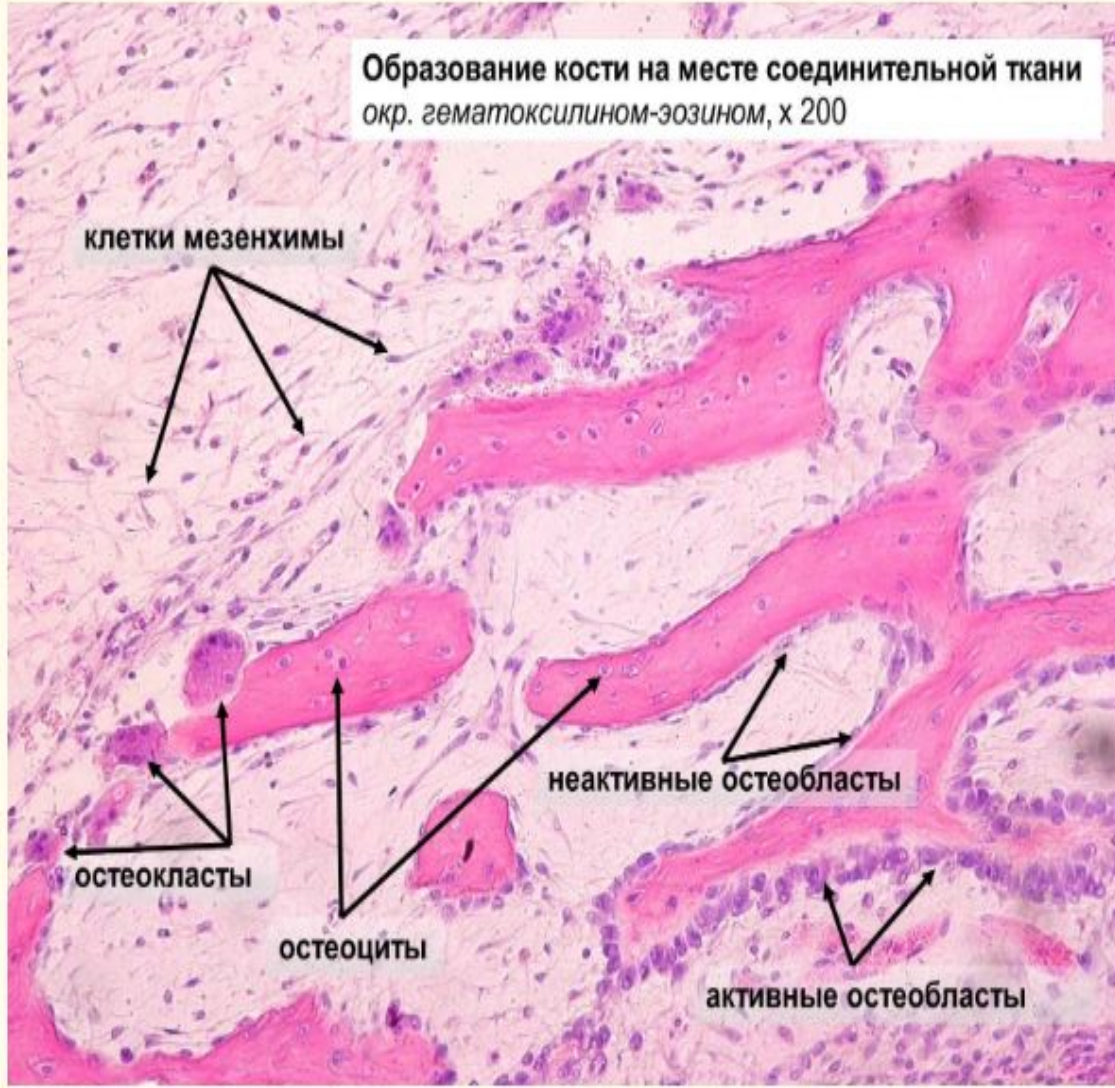
канал остеона (Гаверсов канал)
с кровеносным сосудом

костные каналцы
с отростками остеоцитов

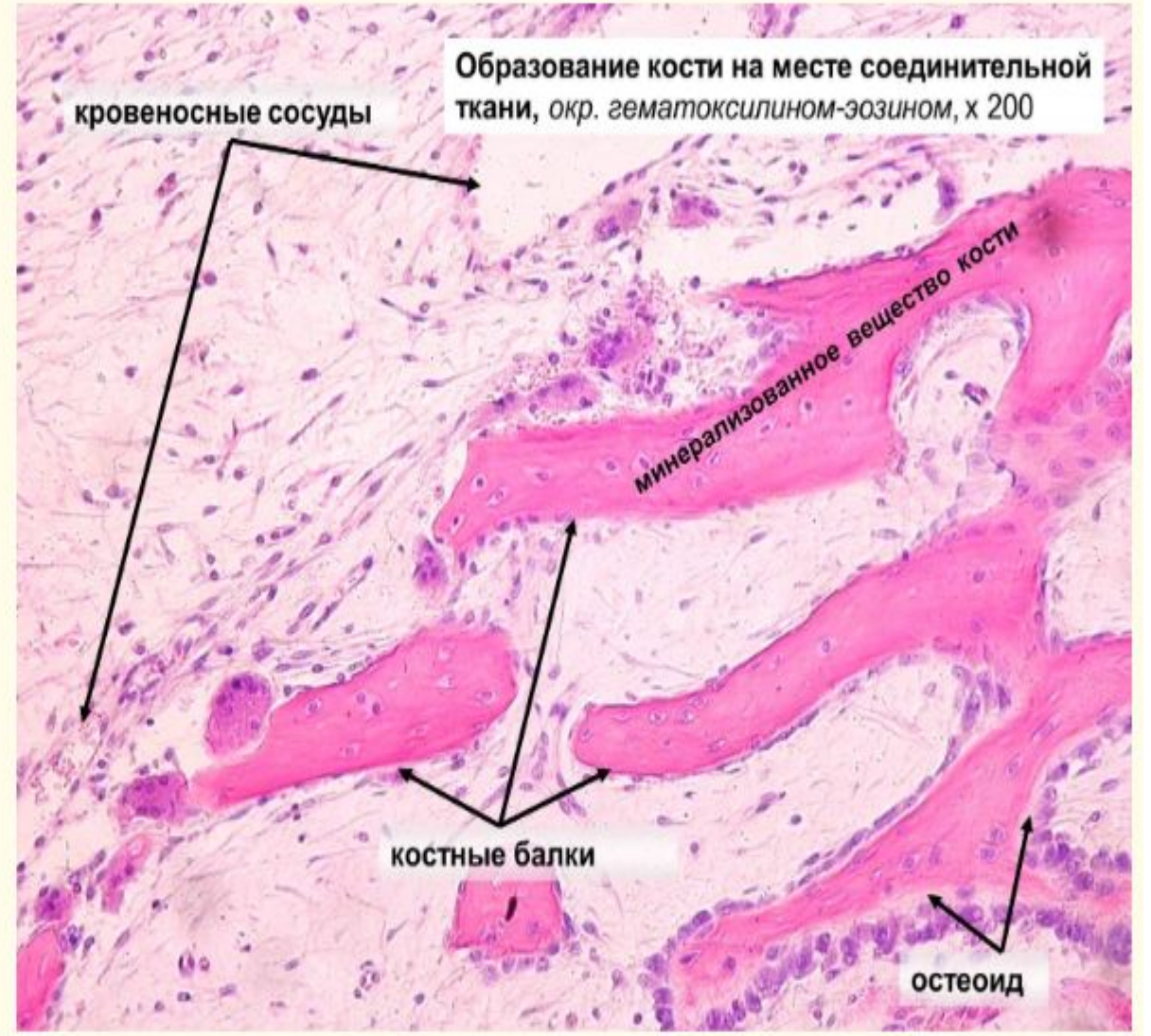
костные лакуны с остеоцитами

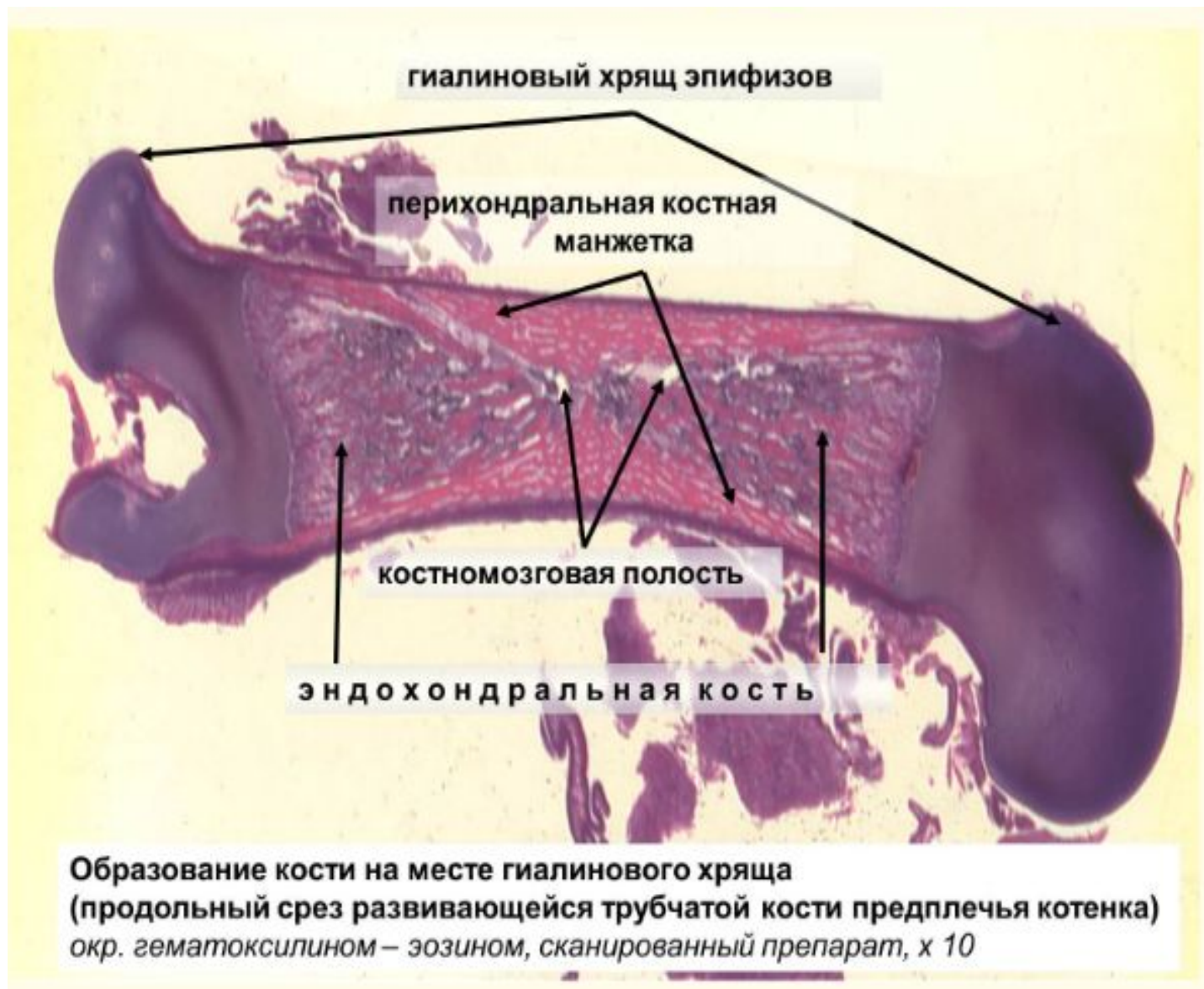


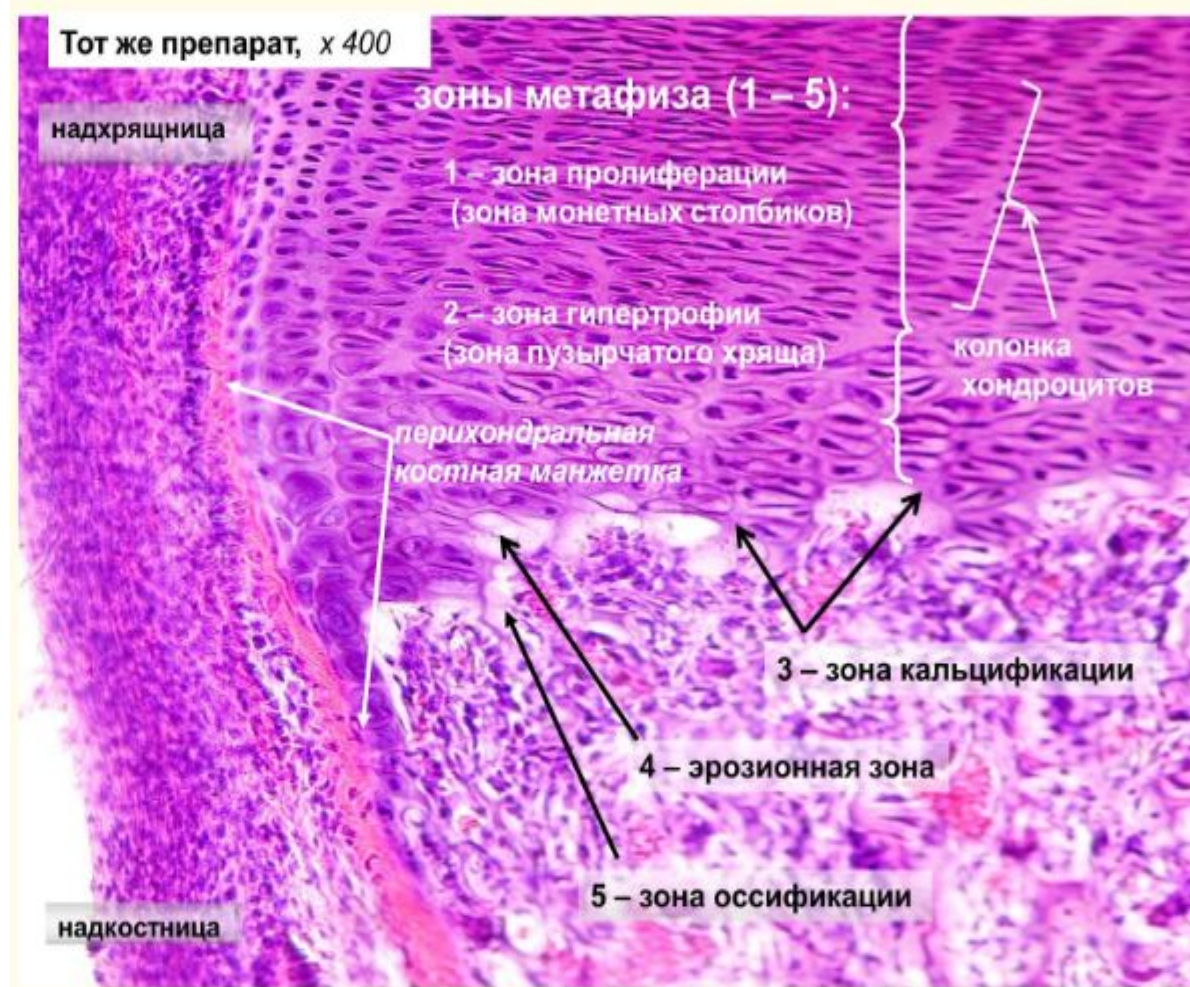
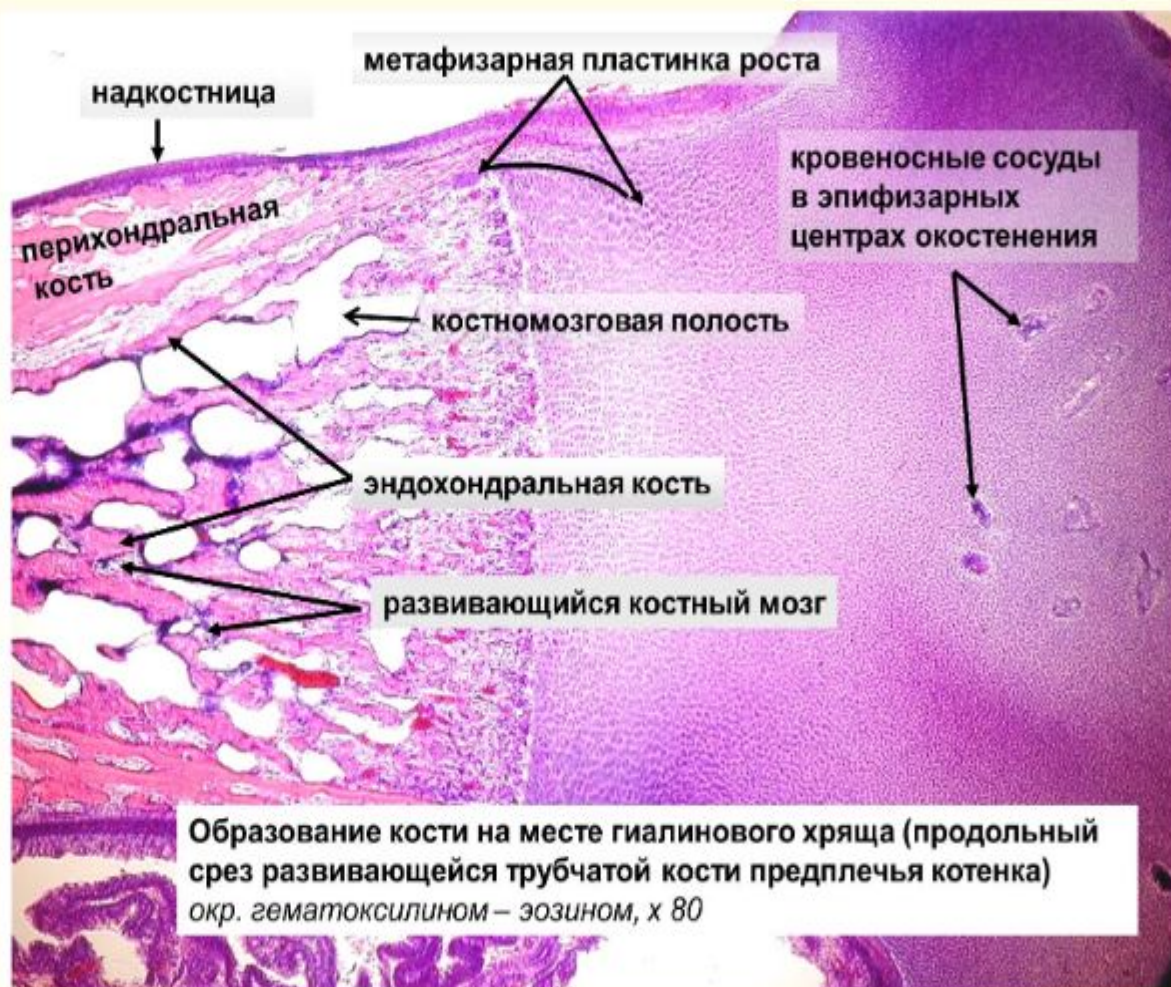
Образование кости на месте соединительной ткани
окр. гематоксилином-эозином, x 200

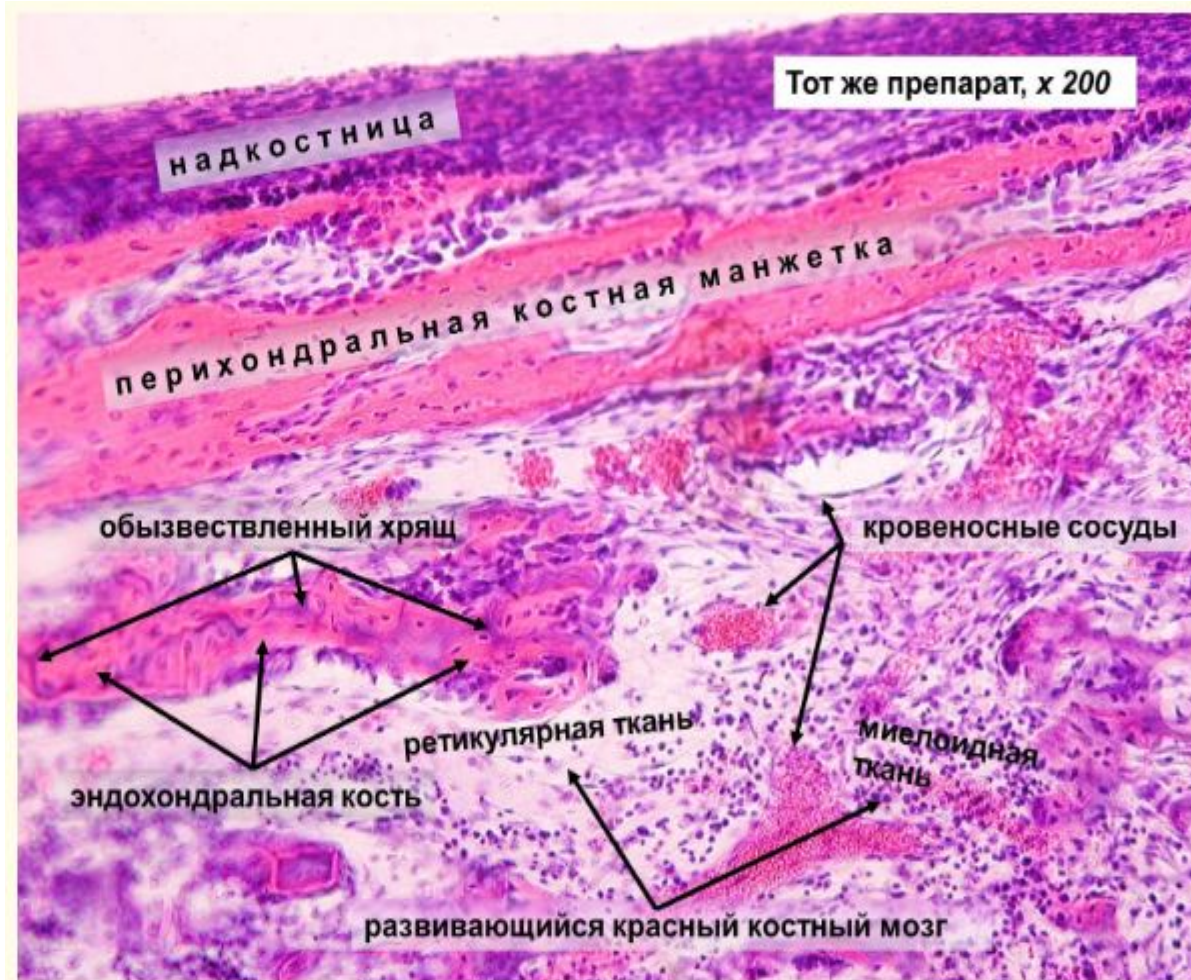
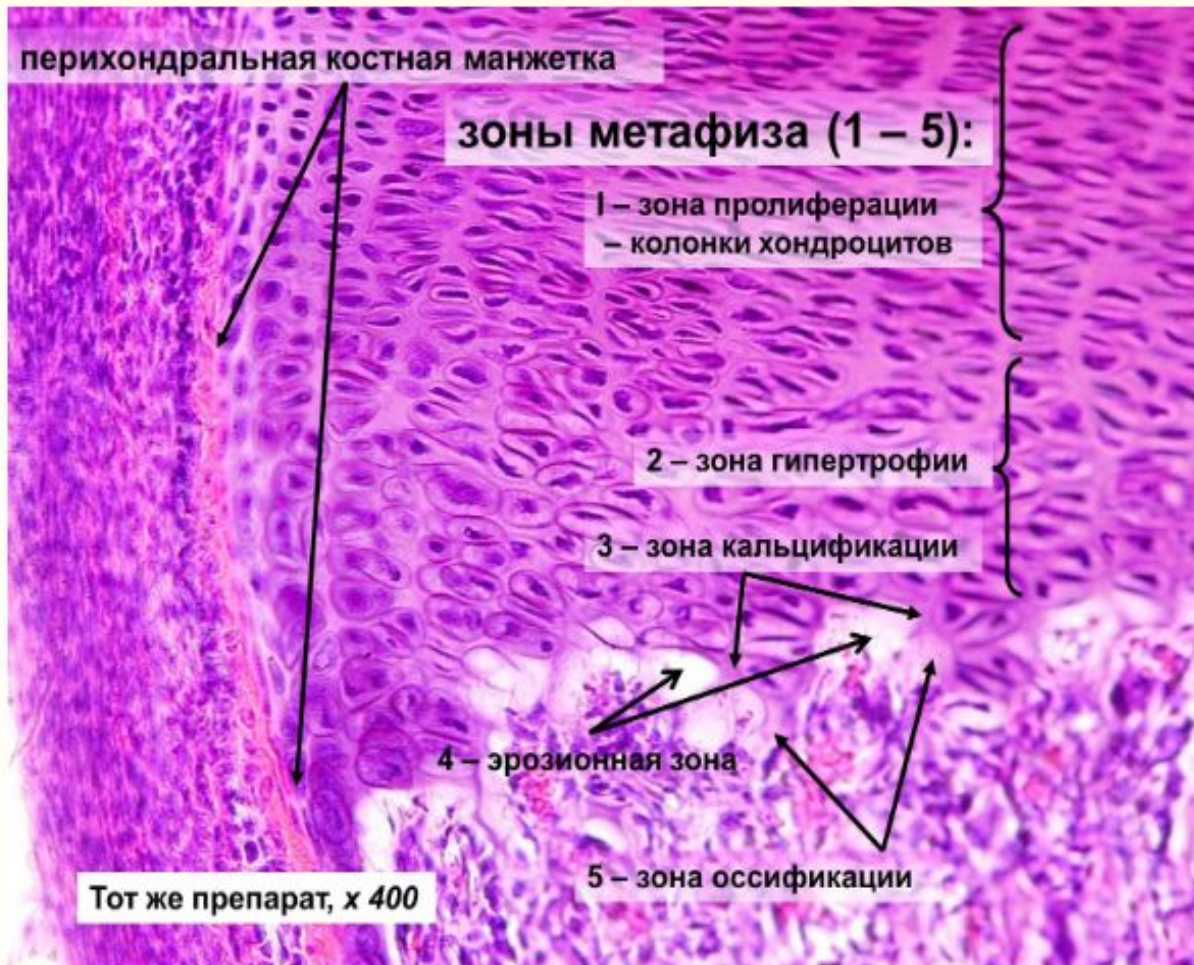


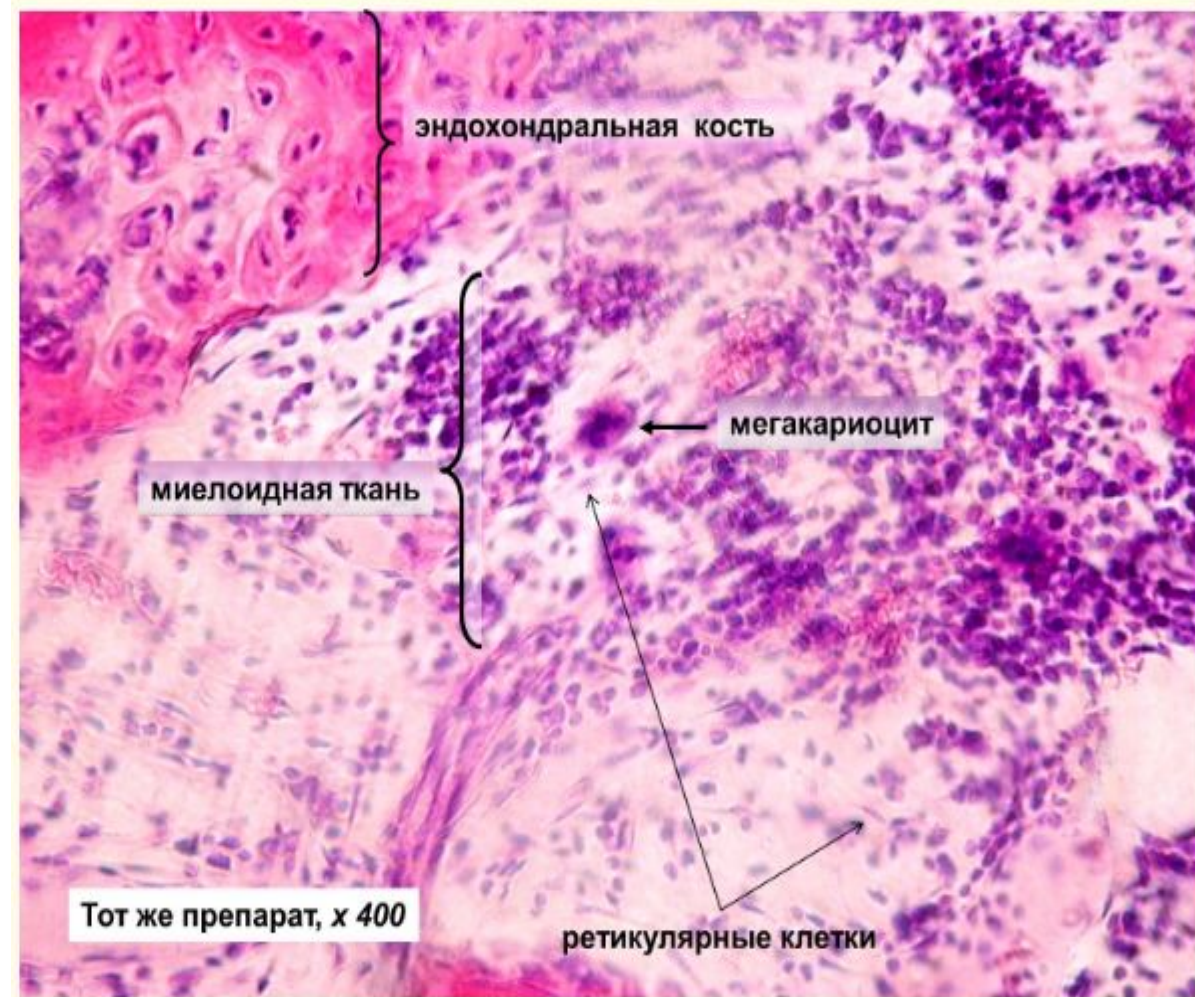
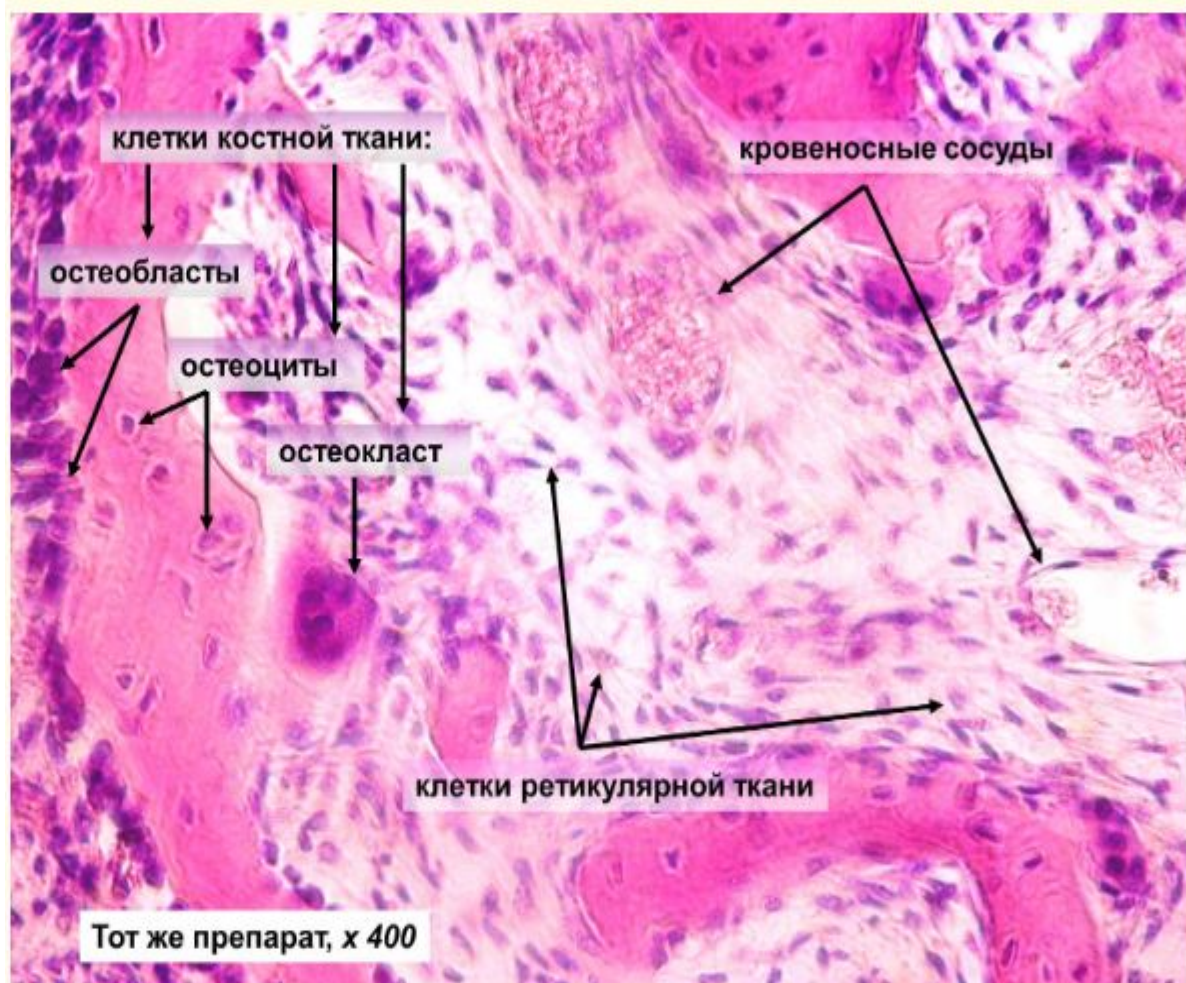
Образование кости на месте соединительной
ткани, окр. гематоксилином-эозином, x 200

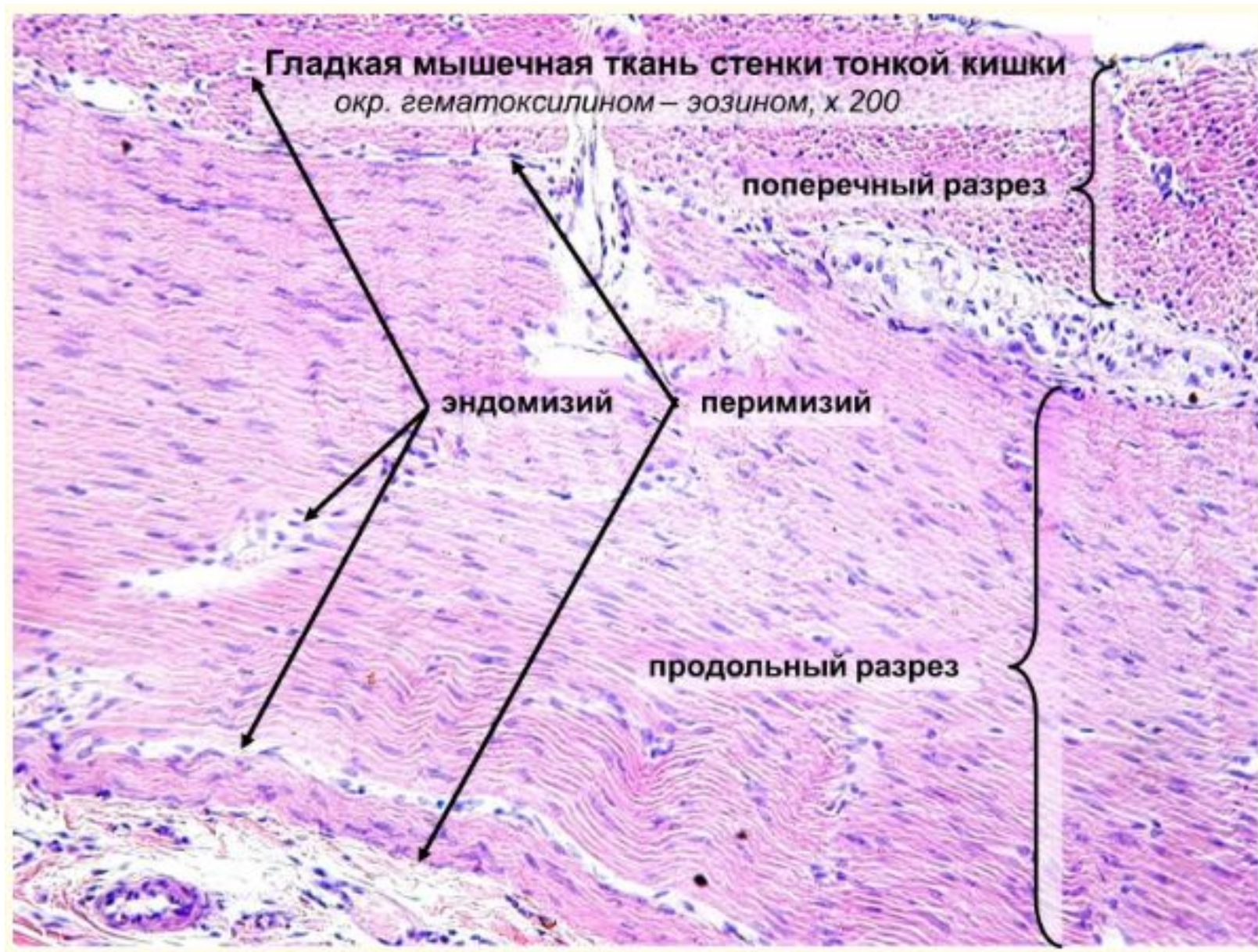












ЗАНЯТИЕ № 5

Тема: Мышечные ткани

мышечные волокна в поперечном и продольном разрезе



адипоцит

Поперечнополосатая мышечная ткань языка,
окр. железным гематоксилином, х 400



