

Традиционное жилище народа мари

Марийский народ создал
своеобразную, самобытную
культуру.

По мере перехода к пашенному
земледелию, распада родовой
общины марийцы постепенно
выбирали себе места
жительства



Сначала это были берега рек, затем лесные
угодья.

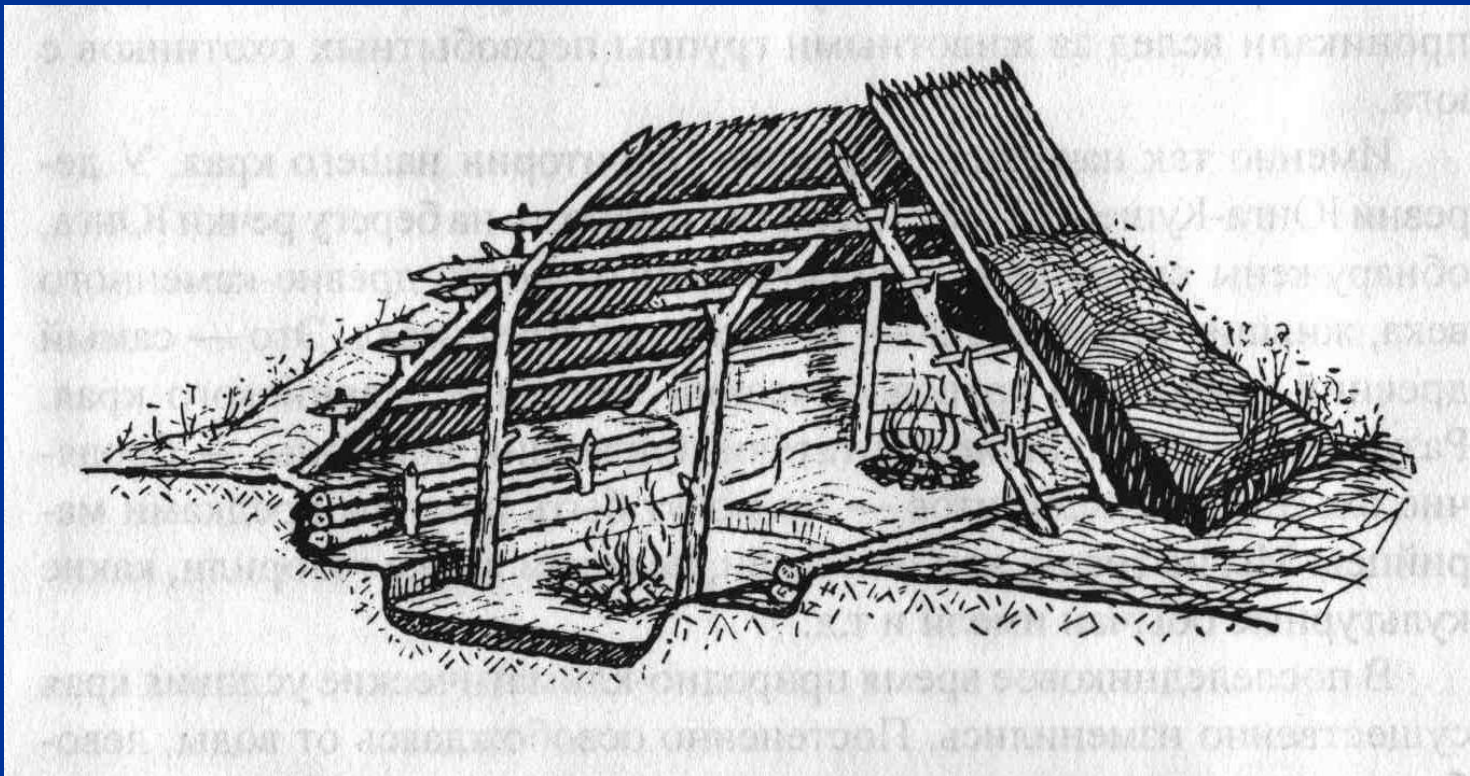
Поселения до XVI века оставались однодворными
или малодворными с двумя или тремя дворами.



Разбросанная (**кучевая**) планировка
селений во второй половине XIX
века стала меняться **уличной**.

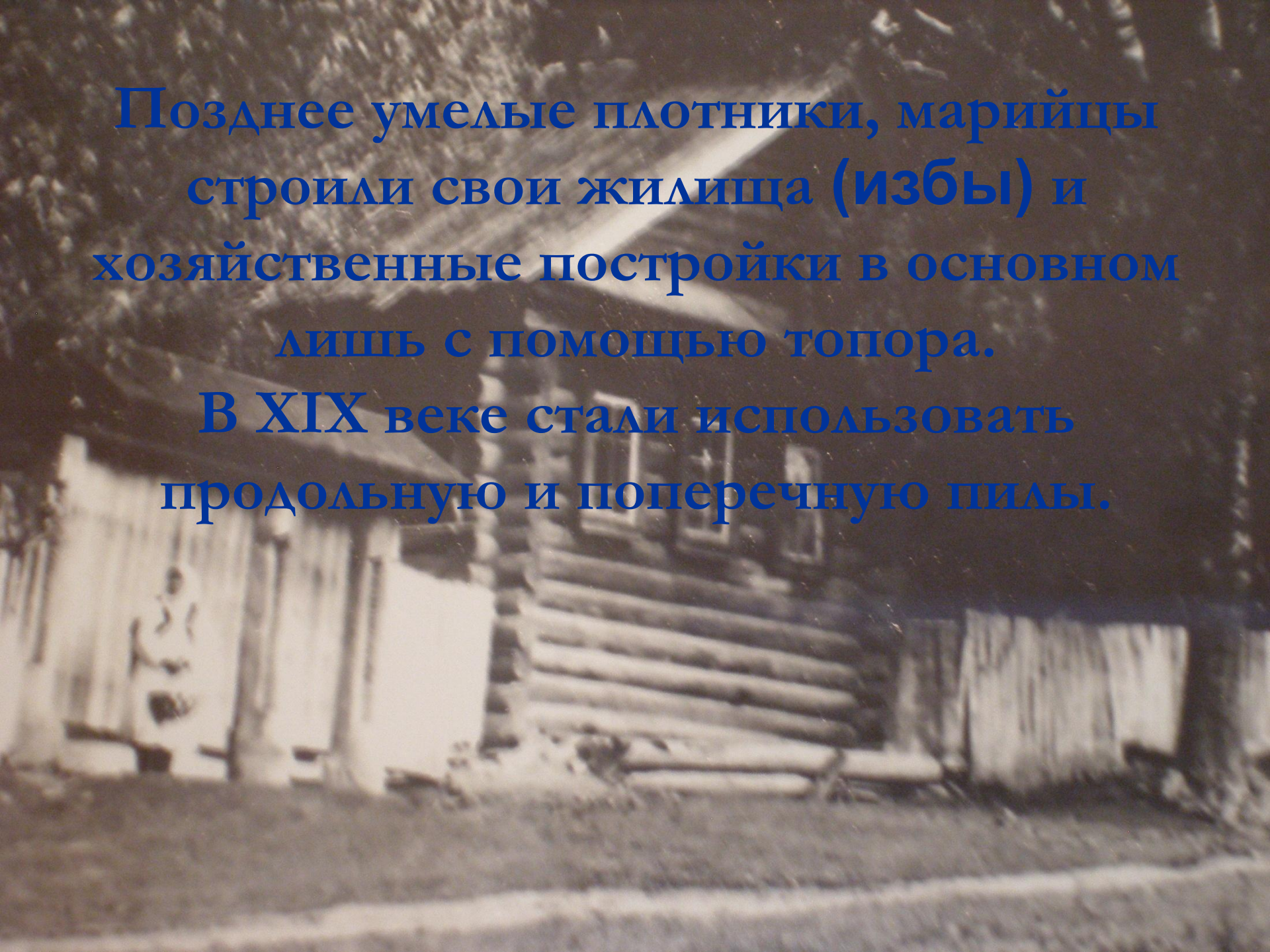


Древней формой утепленного жилища
являлось прямоугольное или слегка
углубленно в землю деревянное сооружение
с двускатной крышей (**полуземлянка**).
Покрывалась она жердями и дерном.



Позднее умелые плотники, мари́йцы строили свои жилища (избы) и хозяйственные постройки в основном лишь с помощью топора.

В XIX веке стали использовать продольную и поперечную пилы.



Марийская усадьба (сурт)

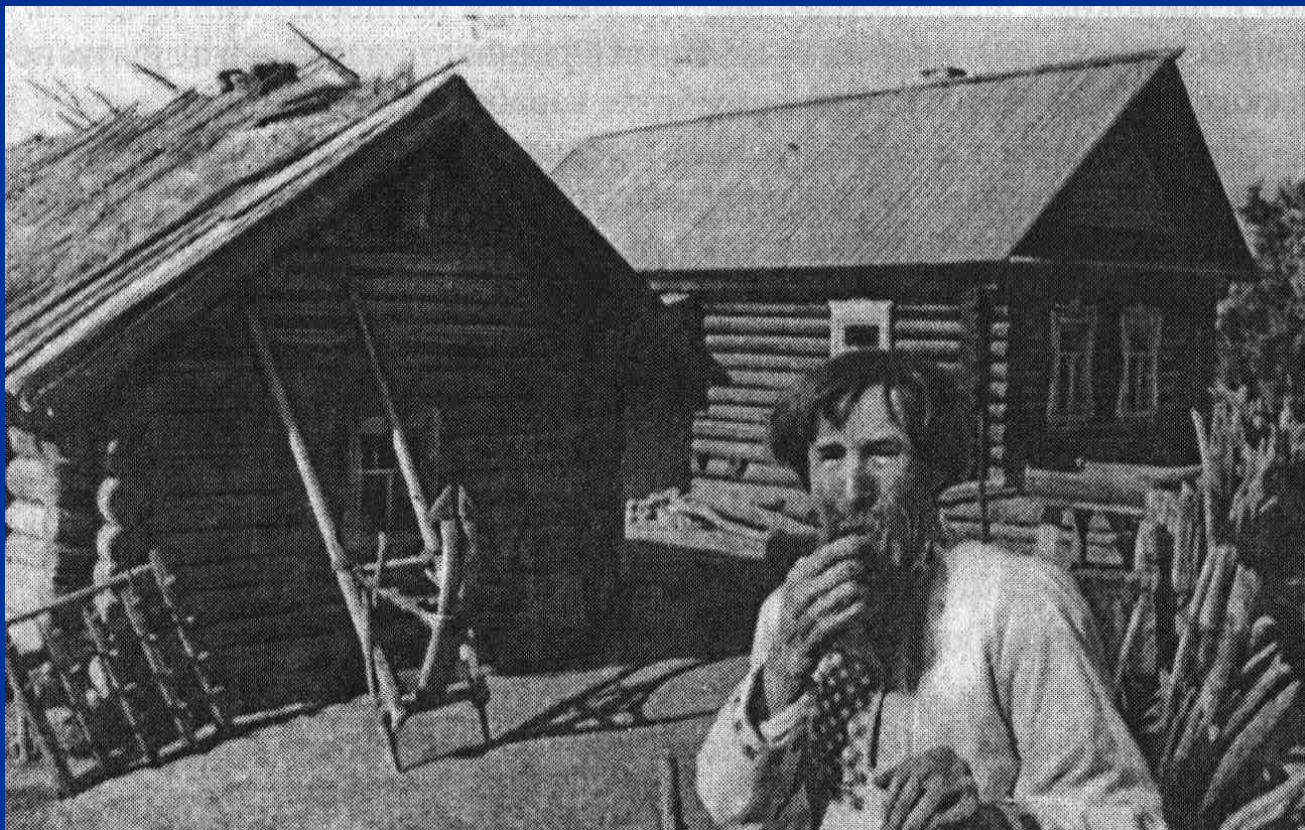


включала
крестьянский
двор и огород с
гумнами и
огороживалась
изгородью
(сурт пече).

Двор (кудывече) состоял из деревянной **избы Порт**), традиционного марийского жилища – кухни (**кудо**), **клетей, амбаров, хлевов и помещений для хранения соломы и сена.**



Обычно во двор выходили через простые **одностворчатые ворота**, сделанные преимущественно из жердей (марла капка).
Имелись **погреба, колодцы, бани**.



жилища



Основное жилище марийцев — срубная изба с двускатной крышей, двухраздельная (изба-сени) или трёхраздельная (изба-сени-клеть, изба-сени-изба).

Характерны двухэтажные кладовые(клети) с галереей-балконом на втором этаже. На первом этаже хранили продовольствие, на втором - одежду и утварь, а в летнее время там спали молодые супруги.



Двухэтажная клеть – амбар. Постройка нач. XX в.
Как пачанан клет. XX курся тубалтына.

Разнообразными были внутреннее убранство жилищ, домашняя утварь



В летнее время мари́йцы переходили жить в летнюю кухню (кудо) - срубную постройку с земляным полом, без потолка, с двускатной или односкатной крышей, в которой оставлялись щели для выхода дыма.



■ **Овин** — хозяйственная постройка, в которой сушили снопы перед молотьбой. Овин обычно состоял из ямы, где располагалась печь без трубы, а также из верхнего яруса, куда складывали снопы.



ОВИН

У русской печи часто устраивалась небольшая плита с вмазанным котлом (под), кухня отделялась перегородками (кыдеж), вдоль передней и боковой стен помещались лавки (олимпбал), в переднем углу - стол с деревянным стулом (пукен) главы семьи, полки для икон и посуды.



Сбоку от входной двери - деревянная
кровать или нары, над окнами - вышитые
полотенца.



На характер поселений и жилищ
оказали влияние экономические и
культурные контакты марийцев с
соседними народами Поволжья.

Заимствуя друг у друга отдельные
элементы жилища, народы
Поволжья обогащали собственное
культурное наследие.

Задание: изучите презентацию и ответьте на вопросы.

1. Перечислите виды застройки марийских селений?
2. Какие два основных типа жилищ были в прошлом у марийцев?
3. Что такое «черная изба»? Что такое «белая изба»?
4. Что такое: клеть, амбар, хлев, овин, кудо?