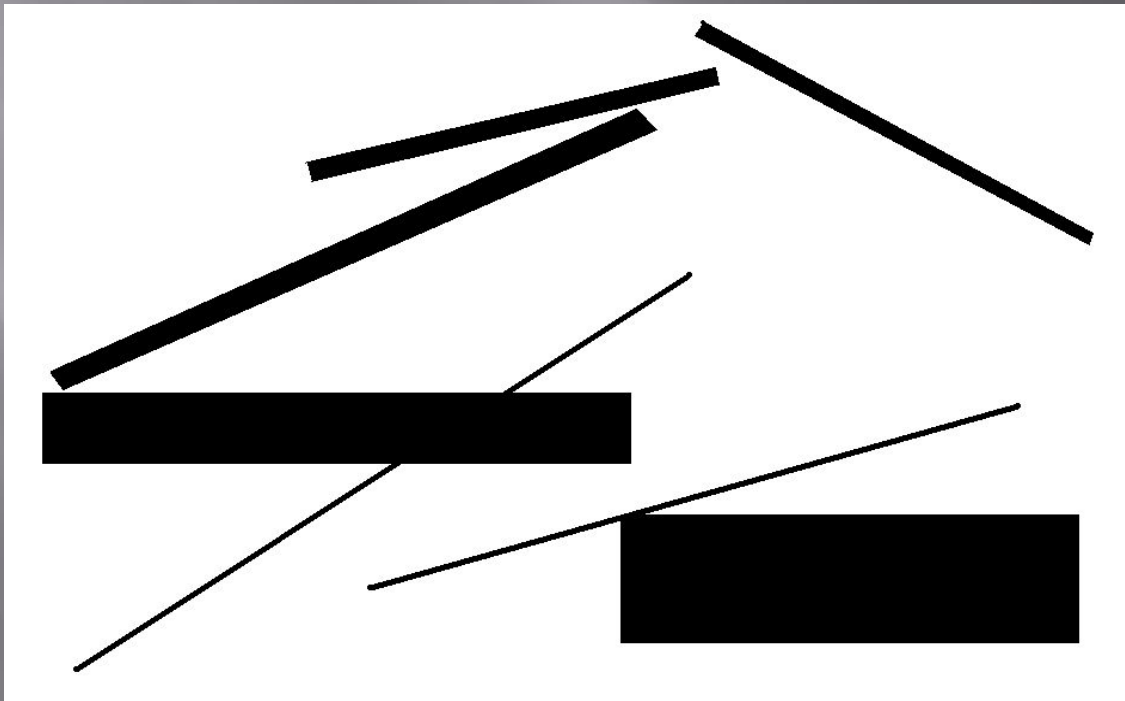
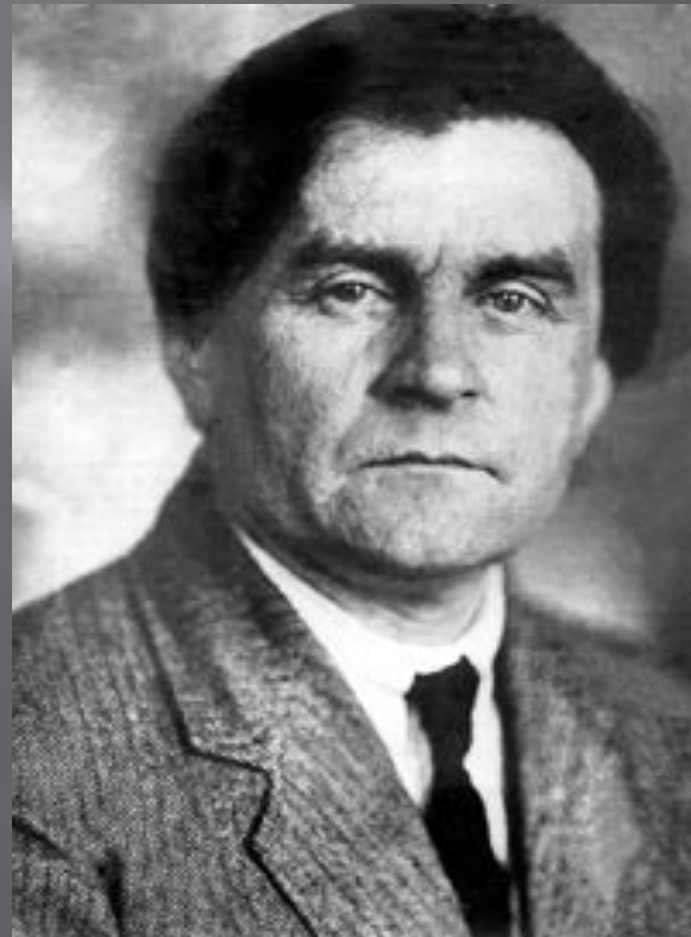
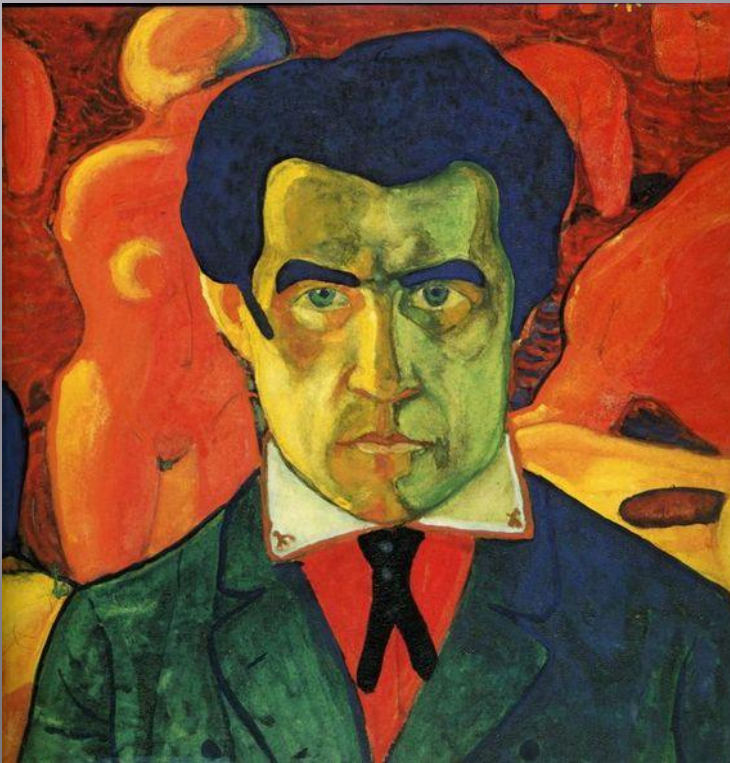


# Тема: Прямые линии и организация пространства



# Каземир Северинович Малевич

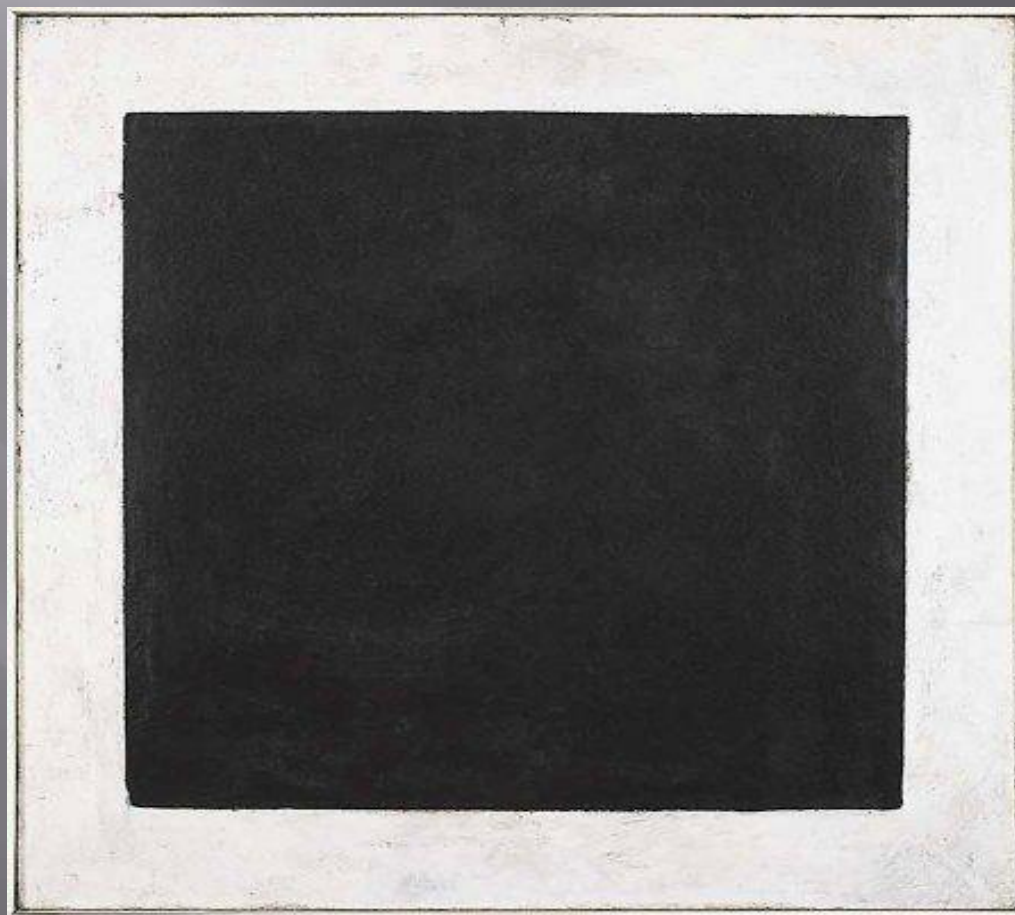


# Супрематизм

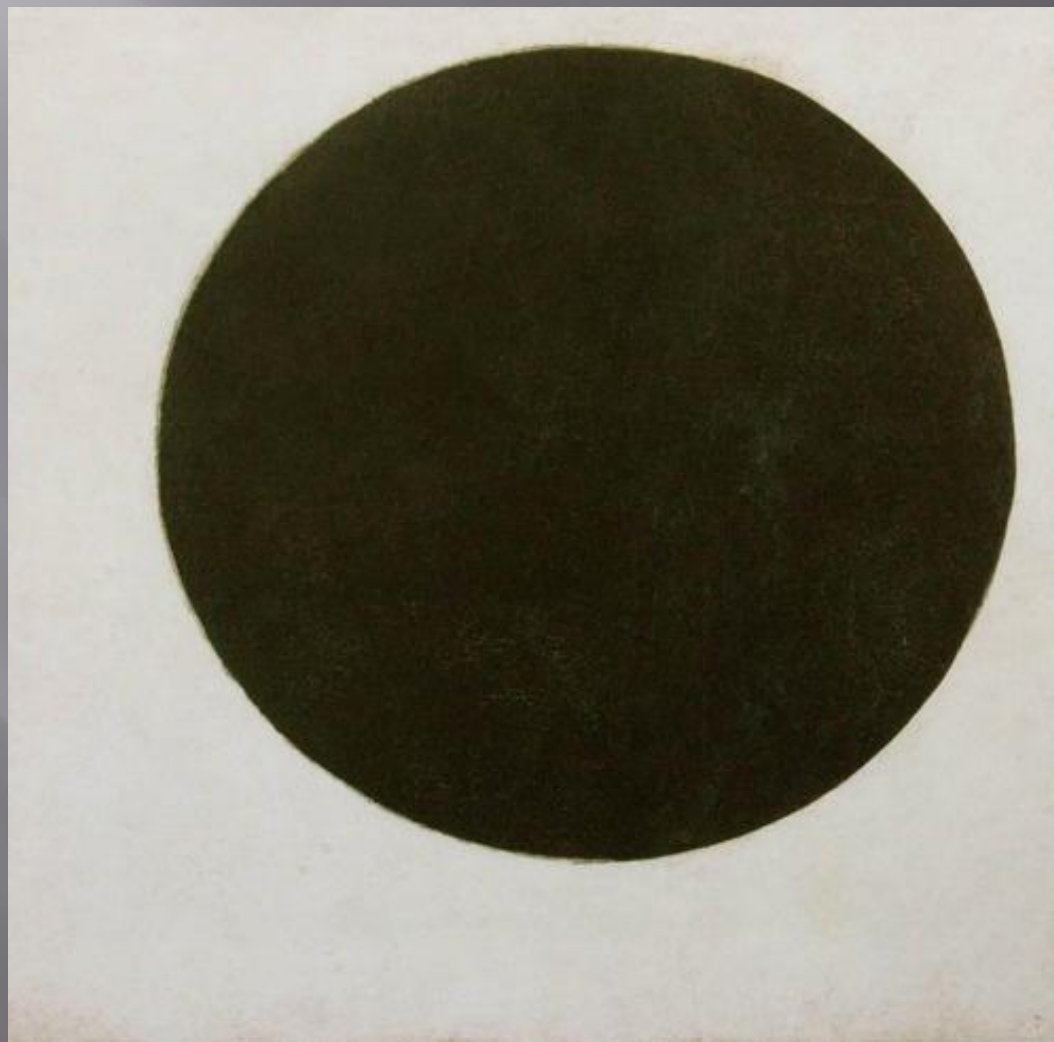
(от лат. *supremus* — наивысший) — одно из направлений абстрактной живописи, созданное в середине 1910-х гг. К. Малевичем.

Цель супрематизма — выражение реальности в простых формах (прямая, квадрат, треугольник, круг), которые лежат в основе всех других форм физического мира.

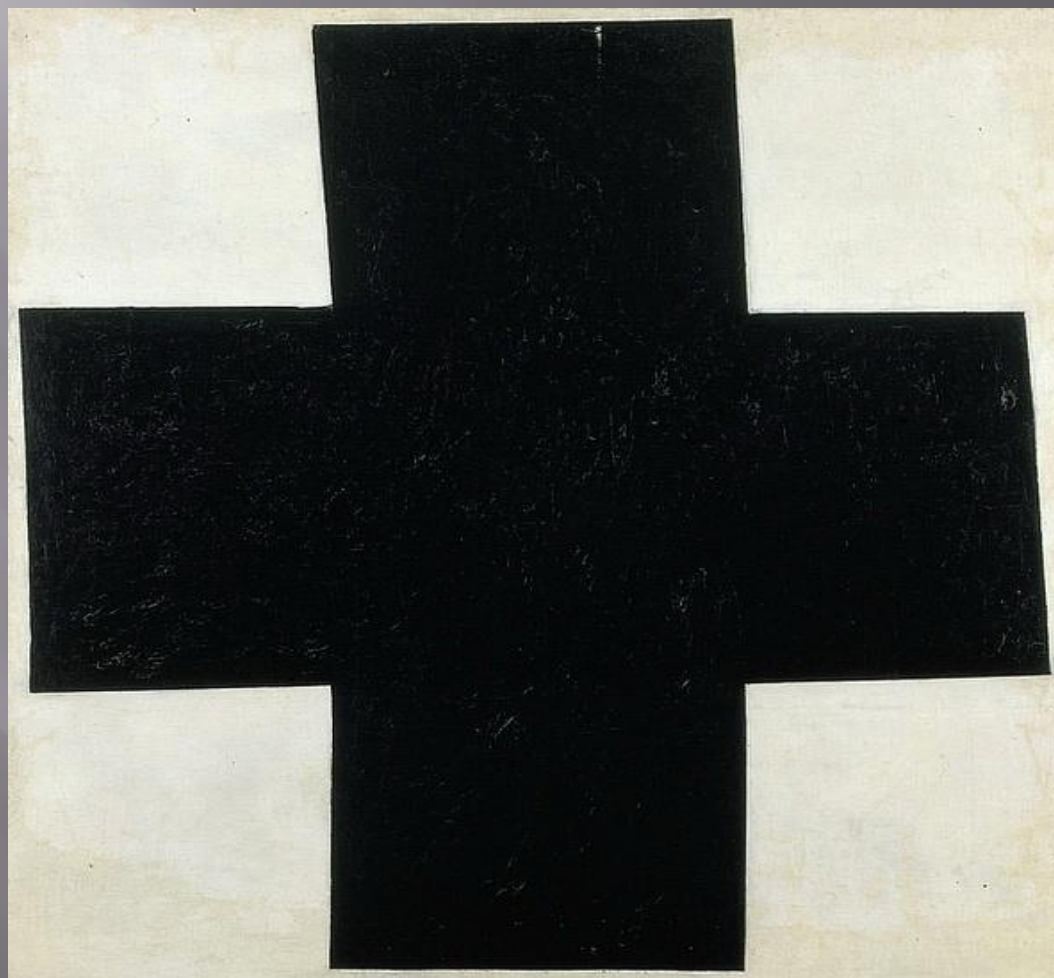
# «Черный супрематический квадрат» 1915 г



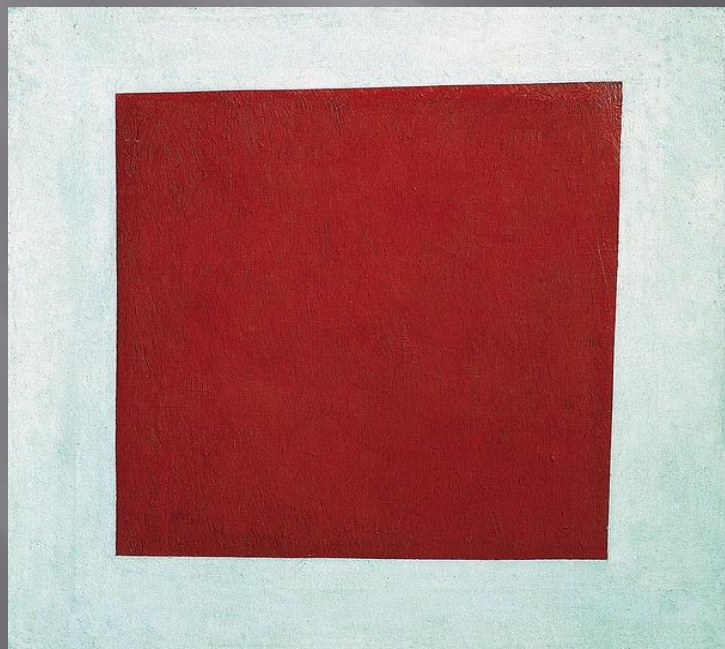
# «Черный круг» 1915 г.



# «Черный крест» 1915 г.



**«Красный супрематический  
квадрат. Живописный  
реализм крестьянки в двух  
измерениях» 1915 г.**



# «Супрематизм» 1915 — 1916 гг.





# «Супрематическая живопись» 1916 г.



# «На бульваре» 1930 г.

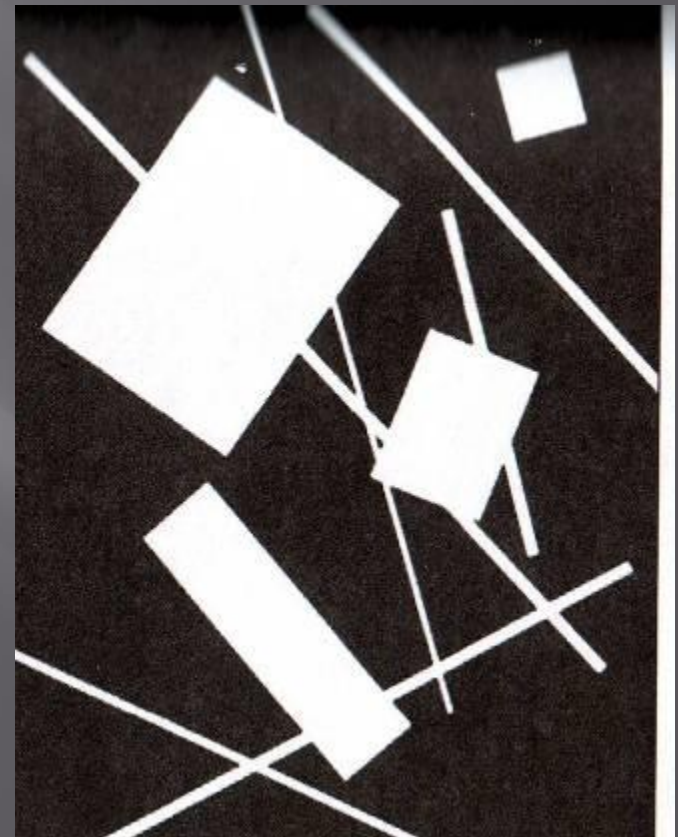


# «Крестьянка с вёдрами» 1912 — 1913 гг.

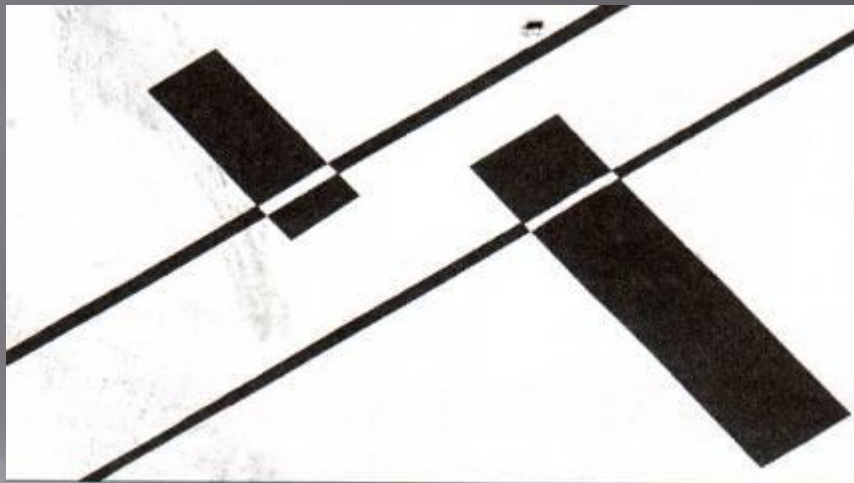


# РОЛЬ ЛИНИИ В КОМПОЗИЦИИ

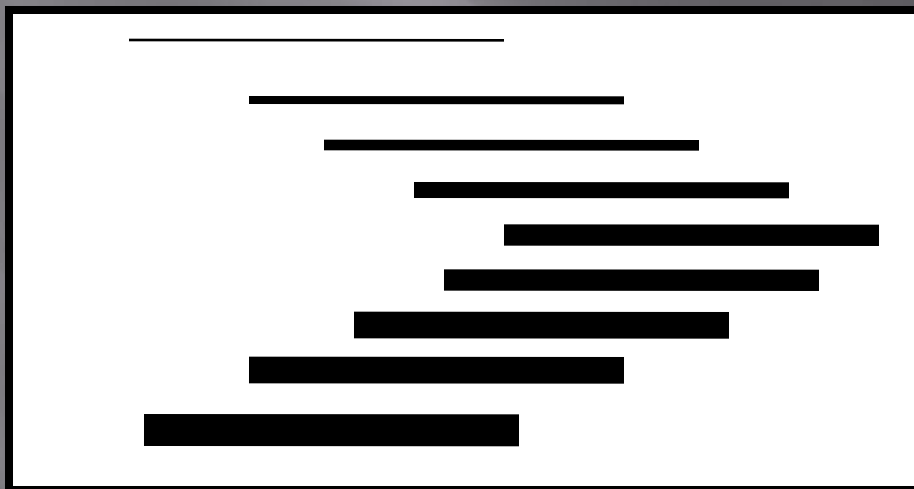
1. Линия делит композицию на части
2. Линия помогает объединить элементы или части плоскости в их изобразительное целое.
3. Линии, своей направленностью, сгущенностью, пересечениями определяют движение и экспрессию всего изображения.
4. Линии влияют на ритмическое построение композиции

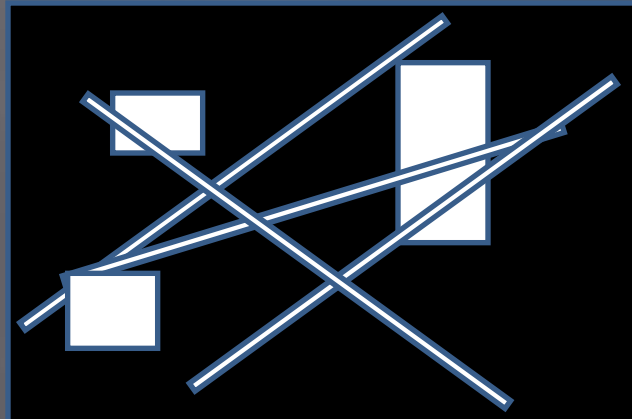
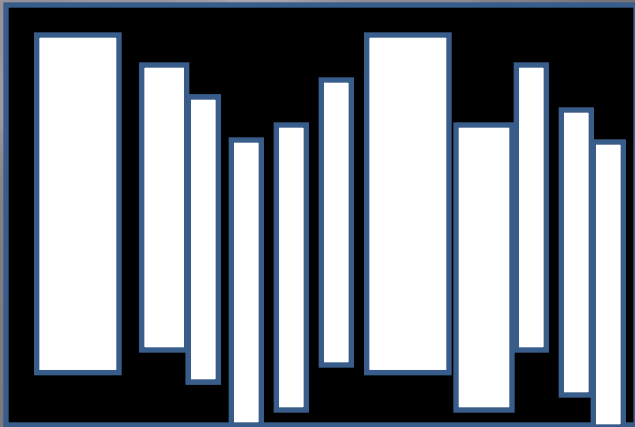


Линия изображенная  
от края до края листа  
делает композицию  
открытой.



Различная  
толщина и  
длина линий  
создает  
ощущений  
движения и  
ритма





# Задания:

1. Создайте композицию из 2-3 прямоугольников и 3-4 прямых линий, которые своим расположением связывают элементы в единое композиционное целое.

Создайте: а) фронтальную композицию

или

б) глубинную композицию.

Сделайте данную композицию в сочетании графики и цветовой гаммы.

2. Из произвольного количества элементов сделайте интересную композицию. Ритмически расположив элементы на плоскости, добейтесь эмоционально-образного впечатления.