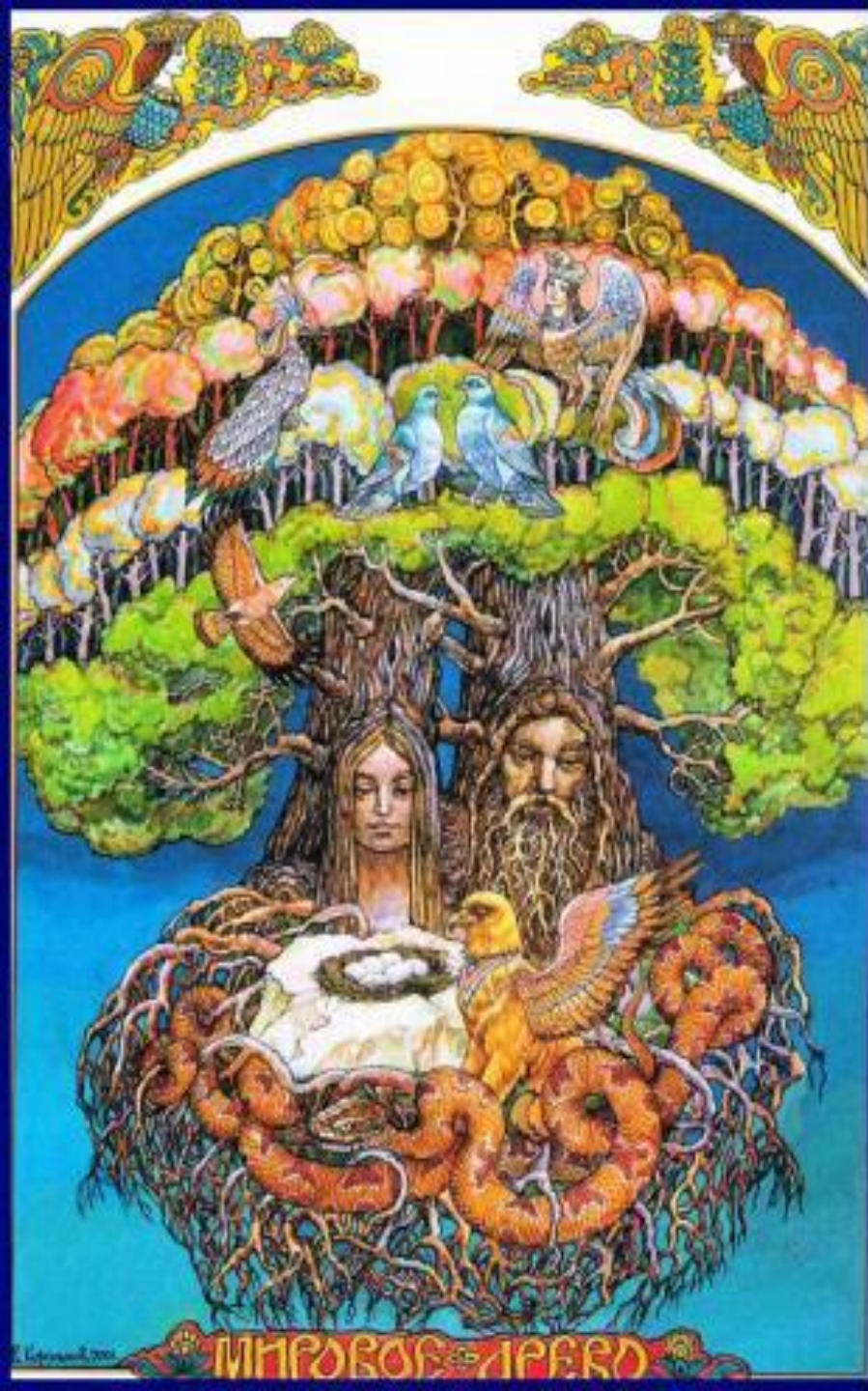


**Презентация  
по устному народному  
творчеству  
на тему: «Растения в русском  
народном творчестве»**

Выполнила:

студентка группы 1-РБ

Попова Ирина



- Как известно, до Крещения Руси славянскиенароды поголовно были язычниками.
- Древние славяне поклонялись силам природы – солнцу, земле, воде, ветру...
- Большое значение в верованиях итворчестве людей имели и растения, ведь леса повсеместно окружали людей, кормили их, защищали, давали топливо в зимнюю стужу..., но и опасностей в лесу было предостаточно.
- Даже весь мир представлялся нашим предкам в виде огромного Мирового Древа, объединяющего три составляющие мироздания.
- Корни Древа уходили в Подземный мир, где обитал Змей, символизирующий Смерть, в середине ствол с ветвями символизируют мировое пространство, где проживают люди, животные и птицы, и, наконец, крона ассоциировалась с Верхним миром, где жили Высшие божества и души умерших людей, которые, спускаясь, вселялись во вновь рожденных.
- В народном творчестве практически все виды деревьев, кустарников и даже трав наделялись сверхъестественными способностями – охранными, защитными, лечебными и даже пугающими.





- Очень распространенным деревом в наших широтах является **береза**, возможно с этим связано огромное количество мифов, сложенных об этом дереве.
- Благодаря своей своеобразной красоте и женственности, береза считается женским оберегом, но у разных народов различались обычаи, связанные с ней.
- У одних народов для благополучия семьи и при рождении девочки у дома сажали березу, у других этот обычай считался совершенно неприемлемым, потому что береза, растущая возле дома, по поверьям, могла вызывать женские болезни и даже забрать душу.
- О березе сложено немало примет, поговорок, сказок, песен (всеми известная “Во поле березка стояла...”) и загадок, например, “Стоит Алена: платок зеленый, тонкий стан, белый сарафан.”
- В лирических песнях береза часто была символом девушки – за стройность и белизну ствола.
- Считается, что и само название дерева – “береза” – произошло от слова “беречь”. Береза была символом древней богини Берегини – матери всех духов и защитницы людей.

- Еще одним распространенным женским символом в народном творчестве было дерево *Рябина*.
- Рябина по преданиям прибавляла женщинам красоты и пробуждала в них любовь.
- В то же время рябина помогала развить дар предвидения и служила оберегом от бед.
- Однако, из-за горечи ее ягод, в лирическом и песенном творчестве рябина часто становилась символом тоскующей женщины, символизировала собой горькую женскую судьбу и безрадостную жизнь.





- Нередко можно в народном творчестве проследить и такое растение как *бузина*.
- Однако, она считалась проклятым деревом, нечистым и даже опасным.
- По преданиям в корнях этого растения живет черт, поэтому строго запрещалось выкапывать его с корнем, чтобы не потерять рассудок или душу.
- \* \* \*
- Кстати, по последним научным исследованиям, бузина содержит массу целебных свойств. В лечебных целях можно использовать отвар из цветков и плодов черной бузины как жаропонижающее, мочегонное, потогонное, глистогонное и рвотное средство, а настой из цветов – при заболеваниях дыхательных путей. Кора бузины обладает сильным мочегонным действием, ее также применяют при неврастении, бронхите, пневмонии, зубной и головной боли. Ягоды известны как слабительное средство.
- А в древности считалось, что отвар из ягод бузины может подарить здоровье и долголетие.





- Символом мужского начала, мощи, твердости и силы являлся **дуб**.
- Он был посвящен верховному богу-громовержцу – Перуну.
- В живописи это сильное дерево рисовалось как Мировое древо, объединяющее три начала мироздания.
- И в устном народном творчестве дуб играл столь же важную роль.
- Не редко сказки начинались словами: “На Море-Океане, на Острове Буяне стоит дуб зелёный...”
- А Александра Сергеевича помните: “У Лукоморья дуб зелёный...”? Присказка эта имеет очень древние корни...

- **Клен** тоже часто становился участником действия в народных песнях или сказках.
- Клен представлялся как превращенный в дерево человек.
- По этой причине клен не использовали на дрова или для изготовления гробов.
- Клен, посаженный возле дома являлся сильным оберегом от сил зла и стихий.
- Считалось, что в кроне этого дерева обитают светлые божества. и само дерево называли добрым и светлым.
- Даже современная наука подтвердила плодотворное влияние деревьев на телесное и душевное здоровье человека.
- Трудно представить себе жизнь на земле без этих тихих, но незаменимых существ.

