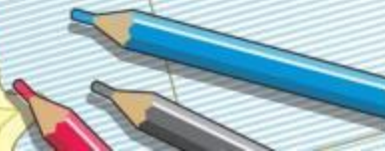


**Муниципальное автономное образовательное учреждение
«Средняя общеобразовательная школа № 132 с углубленным
изучением предметов естественно-экологического профиля»
г. Перми**

**«Азбука юного туриста»
Летний эколого-
краеведческий лагерь
Старт: 29 июня 2016
Финиш: 05 июля 2016**

Масштаб 1:20 000 000



Участники лагеря



**Соловьева Марина, 6 класс; СОШ № 132 г. Перми
Заневская Александра, 4 класс; гимназия № 10 г. Перми
Пантелеева Анастасия, 6 класс; Лицей №3 г. Перми**

Руководители лагеря



**Светлана Александровна
Тебенькова,
учитель СОШ № 132 г. Перми**



**Валентина Петровна
Буравлева,
учитель СОШ № 132 г. Перми**

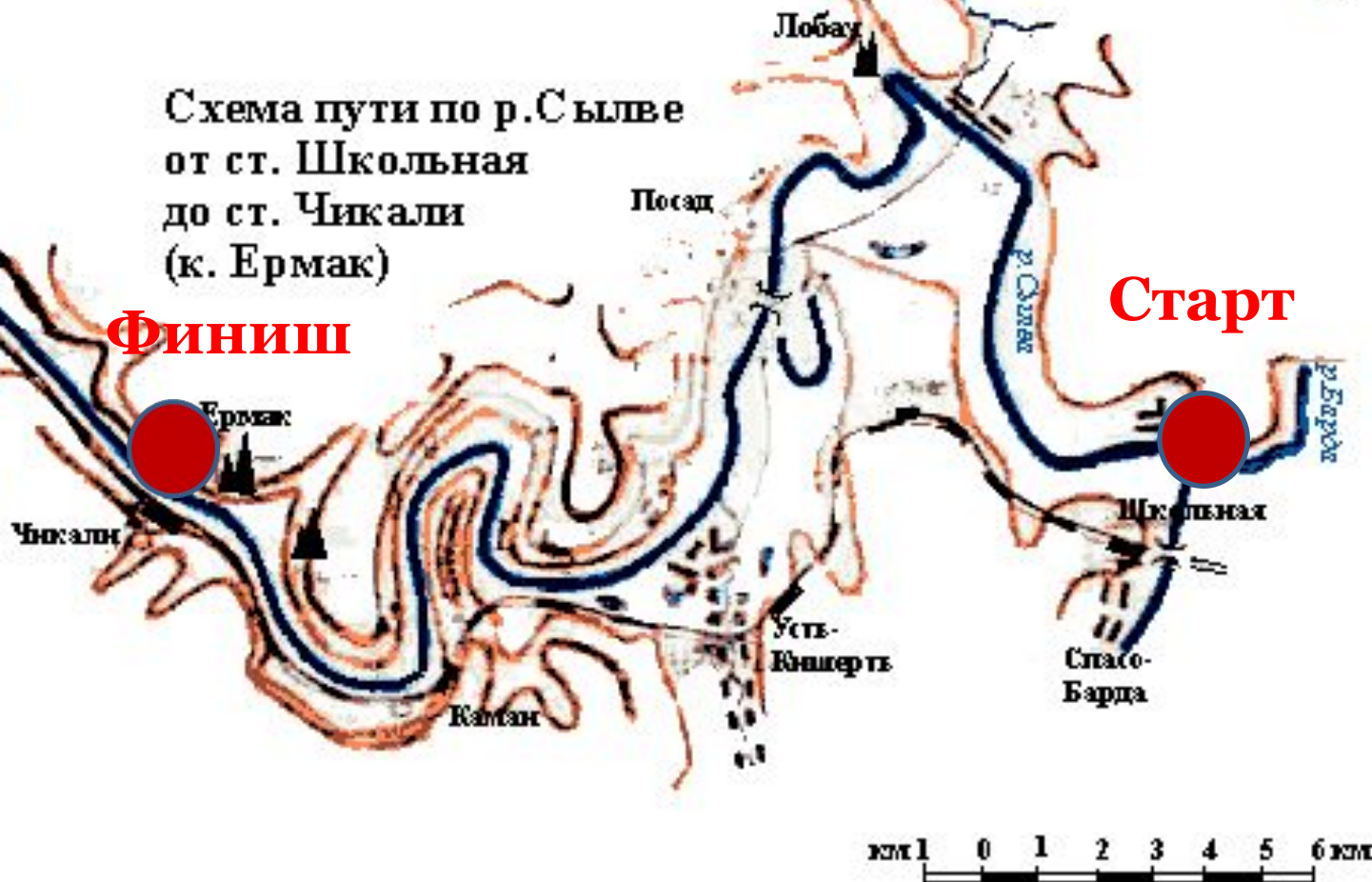
в Кунгур 10 км

в Пермь

Схема пути по р. Сылве
от ст. Школьная
до ст. Чикали
(к. Ермак)

Финиш

Старт



Маршрут экспедиции по р. Сылва
от ст. Школьная до ст. Чикали



Камень Лобач



Покорители Лобача

Цель лагеря

- **Проведение геоботанических исследований участниками похода на маршруте**
- **Природоохранные акции по сбору мусора на берегах реки Сылва по маршруту следования**
- **Обучение участников похода элементам техники пешего и водного туризма**
- **Оздоровление участников похода**

Цель геоботанических исследований

**Характеристика
растительности камня
Лобач, ООПТ
регионального значения**



Задачи

- **провести геоботаническое описание обследуемой территории**
- **выявить флористический состав и охарактеризовать степень участия отдельных видов в составе растительности**

Феномен на маршруте

- На протяжении нашего маршрута нам встречались различные участки природных зон, одна из которых уникальна и получила название – **кунгурская лесостепь**.
- Это слабо всхолмленный рельеф с высотой до 230 м. Развит карст (воронки, провалы, пещеры), а растения как таежные, так и растения зоны широколиственных лесов и лесостепей.

Результаты

В результате проведенных геоботанических исследований были выявлены **жизненные формы растений**(по Серебрякову И.Г.)

- Деревья
- Кустарники
- Травы

Ель сибирская



**Сосна
обыкновенная**

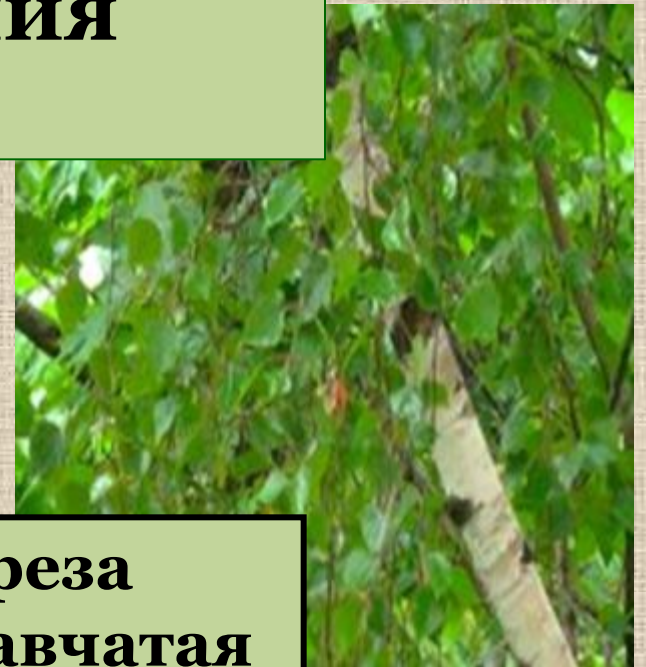


**Таежные растения
Деревья**

Пихта сибирская



**Береза
бородавчатая**



Таежные растения

Кустарники



Малина лесная



Шиповник

Таежные растения

Травы



**Нивяник
обыкновенный**



Манжетка



Мятлик луговой



Ежа сборная

Лесостепные растения Деревья



**Клен
остролистный**



Вяз шершавый

Лесостепные растения Кустарники



Ракитник русский

Лесостепные растения

Травы



Ковыль перистый
(Красные книги РСФСР, России
и Среднего Урала)



Купена лекарственная