

# ЛЕСА КЕМЕРОВСКОЙ ОБЛАСТИ

---

## **ЦЕЛЬ ЛЕКЦИИ:**

**показать разнообразие лесов области.**

# **ЗАДАЧИ:**

---

- дать определение понятия «лес»;**
  - показать особенности состава и структуры леса;**
  - показать разнообразие лесов области;**
  - охарактеризовать распространение лесов по территории области.**
-

- 
- **ЛЕС** - растительное сообщество, состоящее из древесных растений, под пологом которых развиваются травянистые растения.
  - **ТИП РАСТИТЕЛЬНОСТИ**: азональная (не характерная для данной широты), древесная (эдификаторы – деревья), мезофильная (эдификаторы – мезофиты).
-

# ОСОБЕННОСТИ ФИТОСРЕДЫ ЛЕСА

---

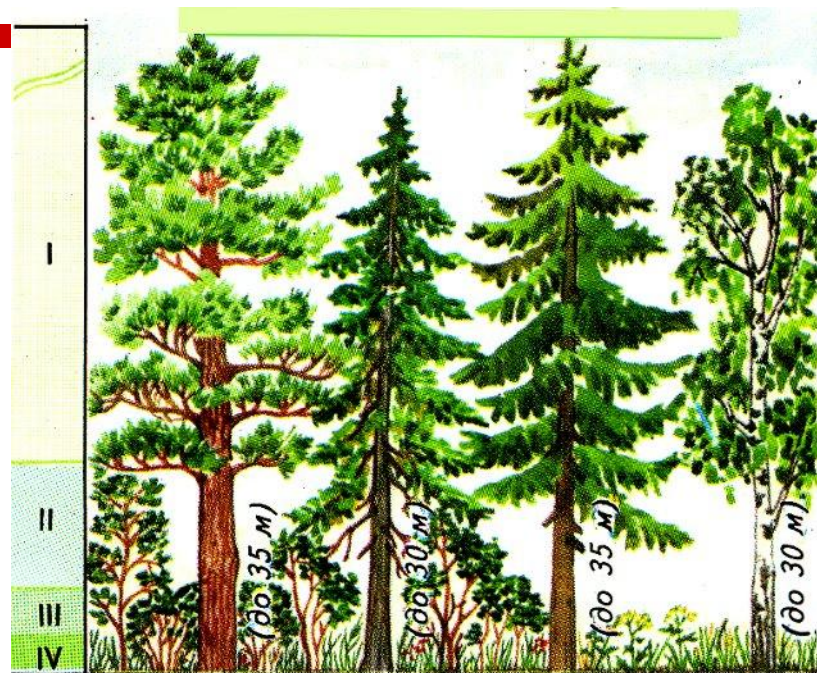
- смягчение колебаний температуры;
  - уменьшение скорости ветра;
  - повышенная влажность воздуха и почвы;
  - сниженная интенсивность освещения.
-

# ОСОБЕННОСТИ СОСТАВА ЛЕСОВ

---

- **эдификаторы – деревья;**
  - **ассектаторы: кустарники, кустарнички, многолетние травы;**
  - **гелиофиты, сциофиты, сциогелиофиты; мезофиты, гигрофиты;**
  - **монодоминантность;**
  - **эдификаторы из отделов Голосеменные и Покрытосеменные растения.**
-

# ЯРУСНОСТЬ ЛЕСА



Кедр сибирский    Пихта сибирская    Ель сибирская    Береза бородавчатая

ЯРУСНОСТЬ РАСТИТЕЛЬНОСТИ:

- I Дровесный ярус
- II Кустарниковый ярус
- III Кустарничково-травяной ярус
- IV Мохово-лишайниковый ярус

# **ОСОБЕННОСТИ ЯРУСНОСТИ ЛЕСА**

---

- 1. древесный – светлюбивые деревья;**
  - 2. подлесок – светлюбивые и теневыносливые деревья и кустарники;**
  - 3. кустарничково-травянистый – теневыносливые и тенелюбивые кустарнички и травы;**
  - 4. мохово-лишайниковый – тенелюбивые мхи и лишайники.**
-



# ПЛОЩАДЬ И РАСПРЕДЕЛЕНИЕ ЛЕСОВ ПО ОРОГРАФИЧЕСКИМ РАЙОНАМ





- 
- общая площадь – 63 тыс. кв. км (65,9% от площади области);**
  - неравномерное распределение по орографическим районам (75 % - Горная Шория и Кузнецкий Алатау);**
  - неравномерное распределение по административным районам (Междуреченский – 97,5%, Ленинск-Кузнецкий – 8,0%).**
-

# РАЗНООБРАЗИЕ ЛЕСОВ ОБЛАСТИ

---

<b>Название лесов</b>	<b>% от общей площади лесов</b>
<b>Хвойные (тайга)</b>	<b>48,2</b>
<b>Лиственные</b>	<b>51,8</b>

---

# ТЕМНОХВОЙНАЯ ТАЙГА

## кедровые леса – 5,3 %

---



# ТЕМНОХВОЙНАЯ ТАЙГА

## ПИХТОВЫЕ ЛЕСА – 37,7 %

---





# ТЕМНОХВОЙНАЯ ТАЙГА

## еловые леса – 2,3 %

---



# **СВЕТЛОХВОЙНАЯ ТАЙГА**

## **сосновые леса – 2,7 %**

---





# **СВЕТЛОХВОЙНАЯ ТАЙГА**

## **лиственничные леса – 0,2 %**





# **ОСОБЕННОСТИ ЧЕРНЕВОЙ ТАЙГИ (П. Н. Крылов)**

---

- распространение - горы и предгорья;**
  - эдификаторы – пихта и осина;**
  - подлесок из крупных кустарников;**
  - высокотравье;**
  - нет мохового покрова;**
  - реликтовые виды.**
-

# МЕЛКОЛИСТВЕННЫЕ ЛЕСА

## березовые леса – 28,7%

---





# МЕЛКОЛИСТВЕННЫЕ ЛЕСА

## осиновые леса – 22,5%



---

**тополевые,  
ивовые –  
0,6%**

---



# ШИРОКОЛИСТВЕННЫЕ ЛЕСА

## липовые леса – 0,1%

---



# **ЗНАЧЕНИЕ ЛЕСОВ В БИОСФЕРЕ**

---

- обогащение атмосферы кислородом;**
  - круговорот воды;**
  - очистка атмосферы;**
  - поддержание влажности воздуха;**
  - поддержание водности рек;**
  - среда обитания животных.**
-

# ТИПЫ ЛЕСОВ ПО РОЛИ В БИОСФЕРЕ

---

- **защитные** леса (лесозащитные полосы, водоохранные и берегозащитные леса, зеленые и лесопарковые зоны, курортные леса, орехо-промысловые леса, леса ООПТ) – 29,5%;
  - **эксплуатационные** леса – 69,3%;
  - **резервные** леса – 1,2%.
-

# ИСПОЛЬЗОВАНИЕ ЛЕСОВ

---

- источник древесины;
  - сбор ягод, грибов, кедровых «орехов», лекарственных растений, смолы, заготовка веток, хвои;
  - охота;
  - выпас скота;
  - отдых.
-



# ВЫВОДЫ

---

- ❑ **ЛЕС - тип растительности, в которой роль эдификаторов выполняют деревья.**
  - ❑ **Леса характеризуются ярко выраженной ярусностью и особой фитосредой.**
  - ❑ **Леса для Кемеровской области – а зональный тип растительности.**
-

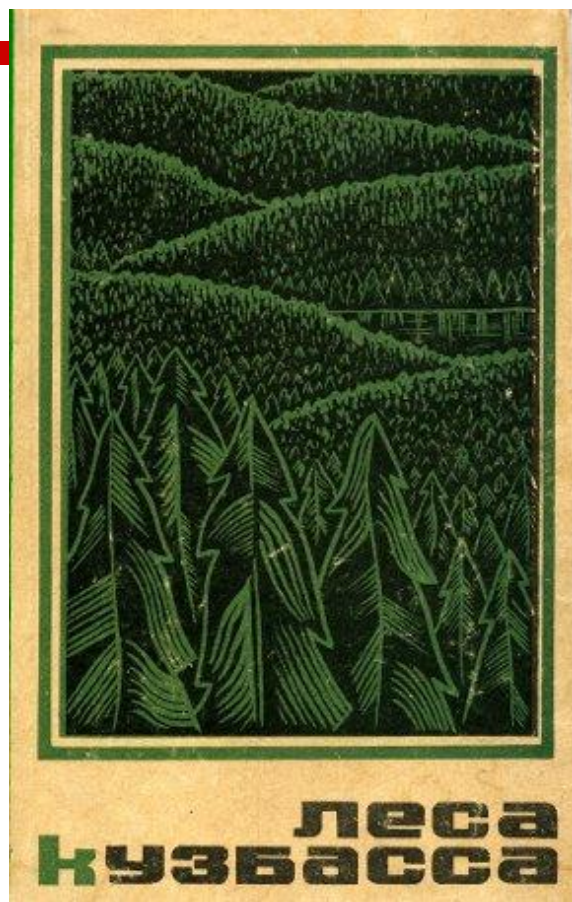
- 
- Леса – преобладающий в области тип растительности.**
  - В области произрастают различные типы лесов: темнохвойная и светлохвойная тайга, мелколиственные, широколиственные и смешанные леса.**
-

- 
- Преобладающие леса - пихтовые, горные, эксплуатационные;**
  - При использовании леса как растительного ресурса необходимо учитывать его роль в биосфере и способность к восстановлению.**
-

---

## **ЛИТЕРАТУРА**

- 1. Зыков И.В. Календарь природы Кемеровской области. Кемерово, 1960.**
  - 2. Определитель растений Кемеровской области.** Под ред. Красноборова И. М. Новосибирск, 2001.
  - 3. Атлас Кемеровской области.** Кемерово-Новосибирск, 1996.
  - 4. Атлас для школьников. Кемеровская область.** Новосибирск, 2002.
  - 5. Ковригина Л. Н. Растительный мир Кузбасса и его охрана.** Кемерово, 2014.
-



---

**Шипулин А.Я.,  
Калинин А.М.,  
Никифоров Г.В.**

**Кемерово, 1976.**

---