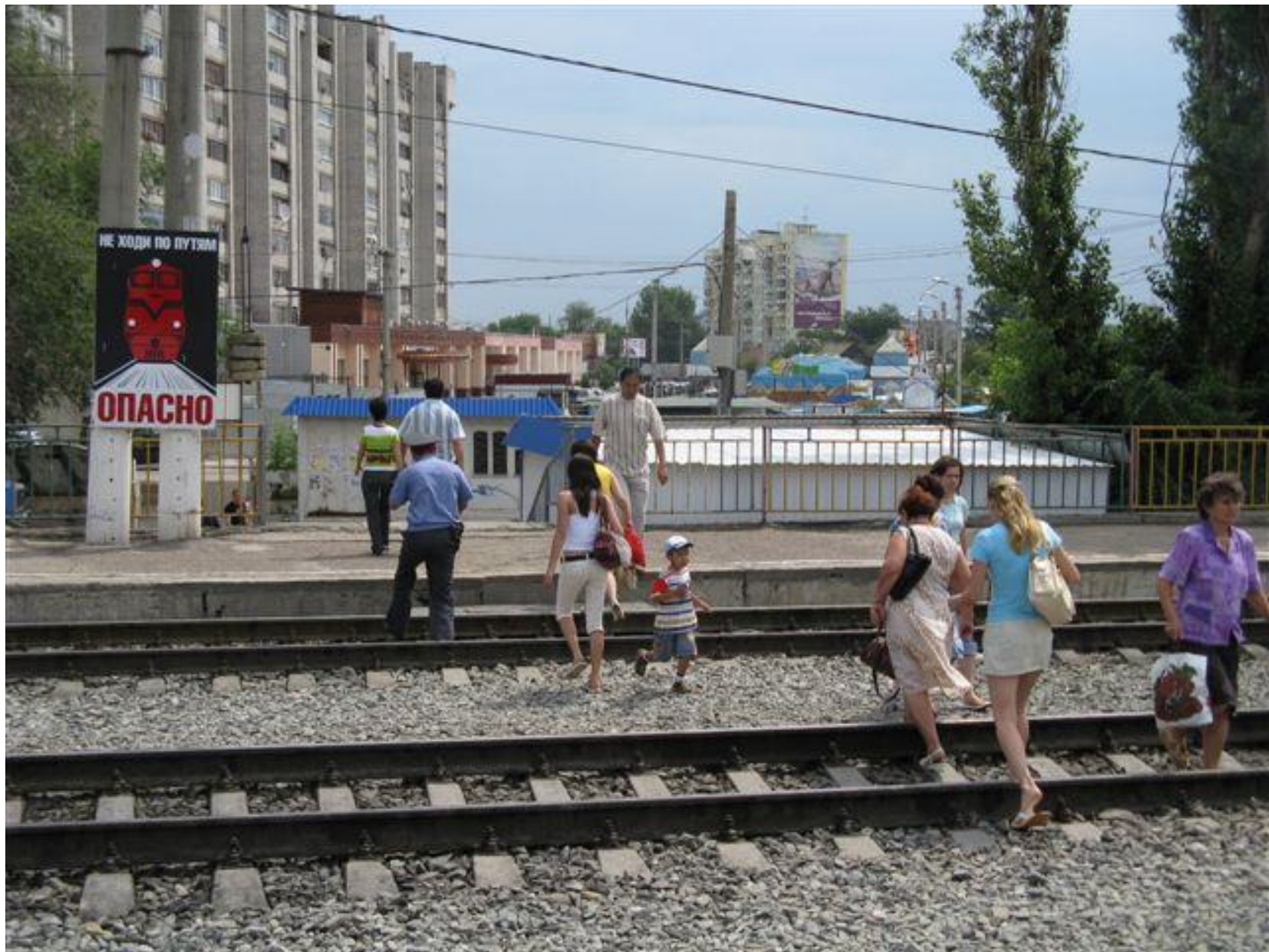


Железная дорога – зона повышенной опасности



**МКОУ СОШ № 1п. Воротынск
пришкольный оздоровительный лагерь 2016 г.**











ВНИМАНИЕ!

СОКРАЩАЯ ПУТЬ, ВЫ МОЖЕТЕ
СОКРАТИТЬ СЕБЕ ЖИЗНЬ!



БЕРЕГИСЬ ПОЕЗДА!

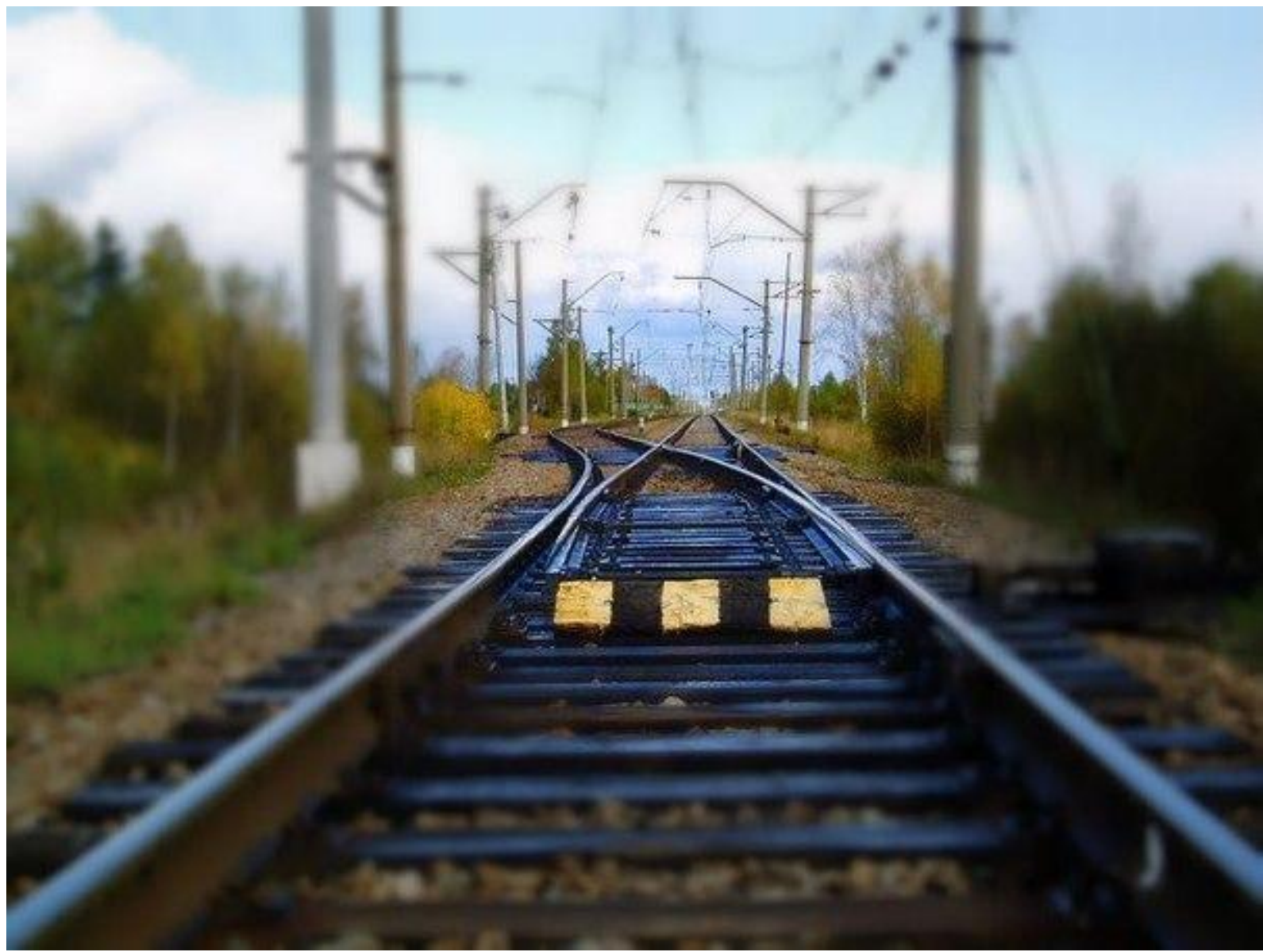




**НЕ ХОДИТЕ
ПО ЖЕЛЕЗНОДОРОЖНЫМ
ПУТЯМ**



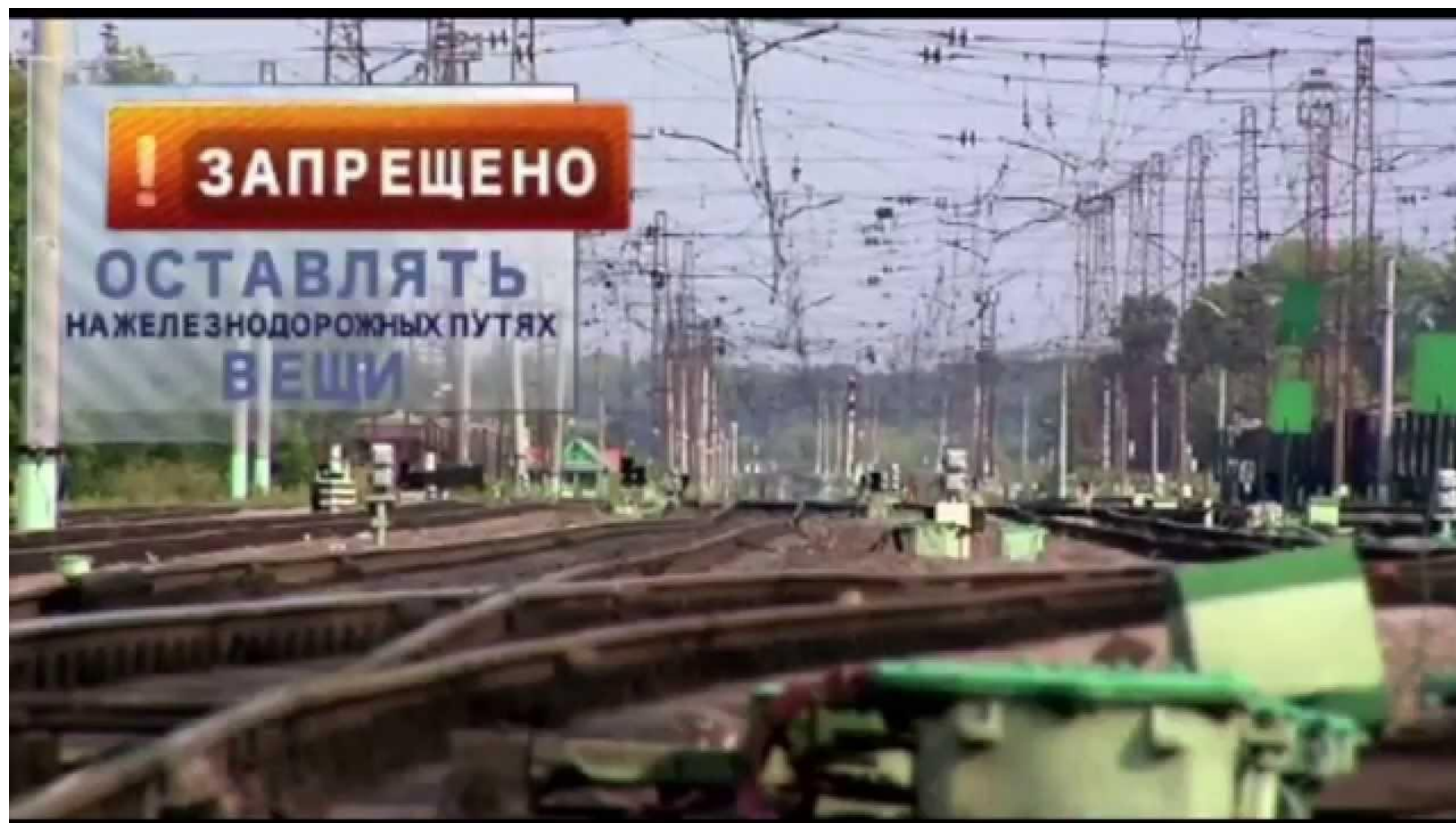
ОПАСНО ДЛЯ ЖИЗНИ!





SUPER
COOL
PICS.com

HD





ПОМНИ !!!

ЖЕЛЕЗНАЯ ДОРОГА

ЗОНА ПОВЫШЕННОЙ
ОПАСНОСТИ







**НЕ ПОДЛЕЗАЙ
ПОД ВАГОНЫ**



ОПАСНО ДЛЯ ЖИЗНИ!

7812





**Задумайся!
Он тоже был
зацепером..**





Не играй

на железной дороге







**НЕ ОСТАВЛЯЙТЕ
ДЕТЕЙ
БЕЗ ПРИСМОТРА**

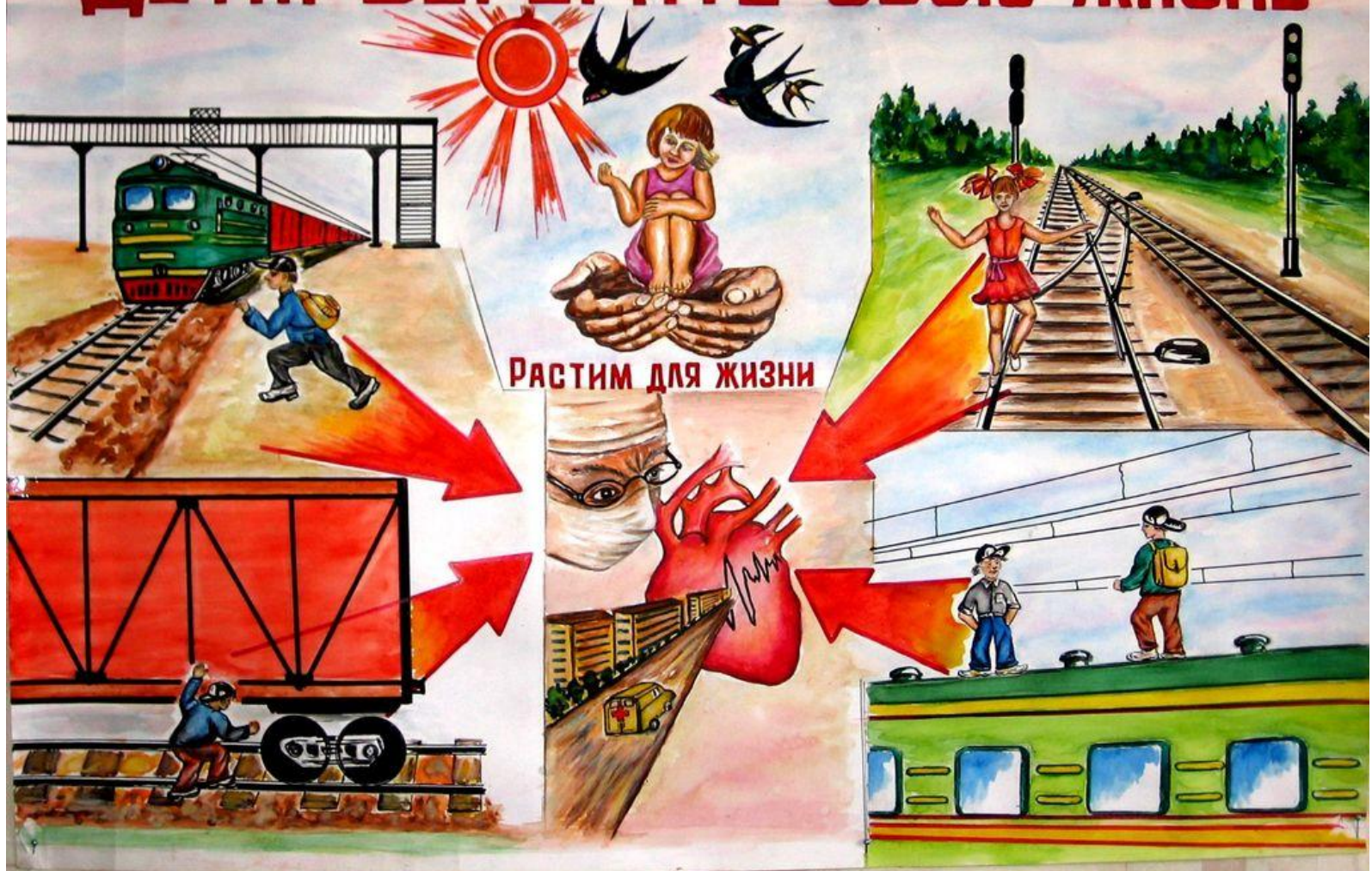


ОПАСНО ДЛЯ ЖИЗНИ!





ДЕТИ! БЕРЕГИТЕ СВОЮ ЖИЗНЬ



Знайте!

Для остановки поезда, движущегося со скоростью 60-70 км/ч, необходимо 600-700 метров. Масса локомотива превышает 500 тонн, а грузового состава – 5 тысяч тонн!



Знайте!

- Напряжение в проводах контактной сети чрезвычайно высокое: **до 27500 вольт**



Помните!

- Поезд, идущий со скоростью 100-120 км/час, за одну секунду преодолевает **30 метров**. А пешеходу, для того чтобы перейти через **требуется не менее пяти-шести секунд**



Знайте!

- каждый вагон на станции находится в работе, поэтому он может начать движение в лю секунду



Помните!

- **Сила воздушного потока, создаваемого двумя встречными составами, составляет 16 тонн, при такой нагрузке человек запросто**
- может
- затащить
- под поезд



Помните!

- Нельзя пересекать железнодорожные пути там, где это удобно или в желании сократить время!

