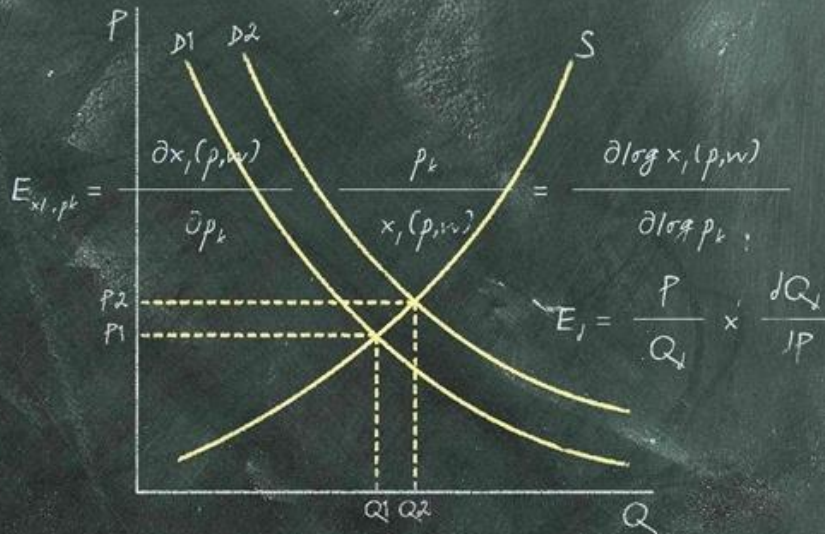


**АЛЪФРЕД
МАРШАЛЛ**

(1842 – 1924)



PRINCIPLES
of

ECONOMICS

PALGRAVE CLASSICS IN ECONOMICS

ALFRED MARSHALL

«ПРИНЦИПЫ ЭКОНОМИЧЕСКОЙ НАУКИ»

Центральное место в работе занимает анализ факторов, влияющих на формирование цены: спроса, предложения, издержек производства. В ней получила развитие теория предельной полезности, введено понятие эластичности спроса, различается три периода равновесия спроса и

**ЭКОНОМИЧЕСКАЯ ТЕОРИЯ МАРШАЛЛА – ЭТО
СИНТЕЗ ДОСТИЖЕНИЙ КЛАССИЧЕСКОЙ
НАУКИ И ТЕОРИЯ МАРЖИНАЛИЗМА.
В СВОИХ ИССЛЕДОВАНИЯХ ИСПОЛЬЗОВАЛ
МАТЕМАТИЧЕСКИЕ И ГРАФИЧЕСКИЕ МЕТОДЫ
АНАЛИЗА.**

**МЕТОД МАРШАЛЛА – МЕТОД
ЧАСТИЧНОГО РАВНОВЕСИЯ:
ПРИ РАССМОТРЕНИИ
СИТУАЦИИ ВСЕ ЭЛЕМЕНТЫ,
КРОМЕ ОДНОГО,
ПРИНИМАЮТСЯ КАК
ПОСТОЯННЫЕ, И ВЕДЕТСЯ
НАБЛЮДЕНИЕ ИЗМЕНЕНИЙ
ИМЕННО ЭТОГО ЭЛЕМЕНТА.**

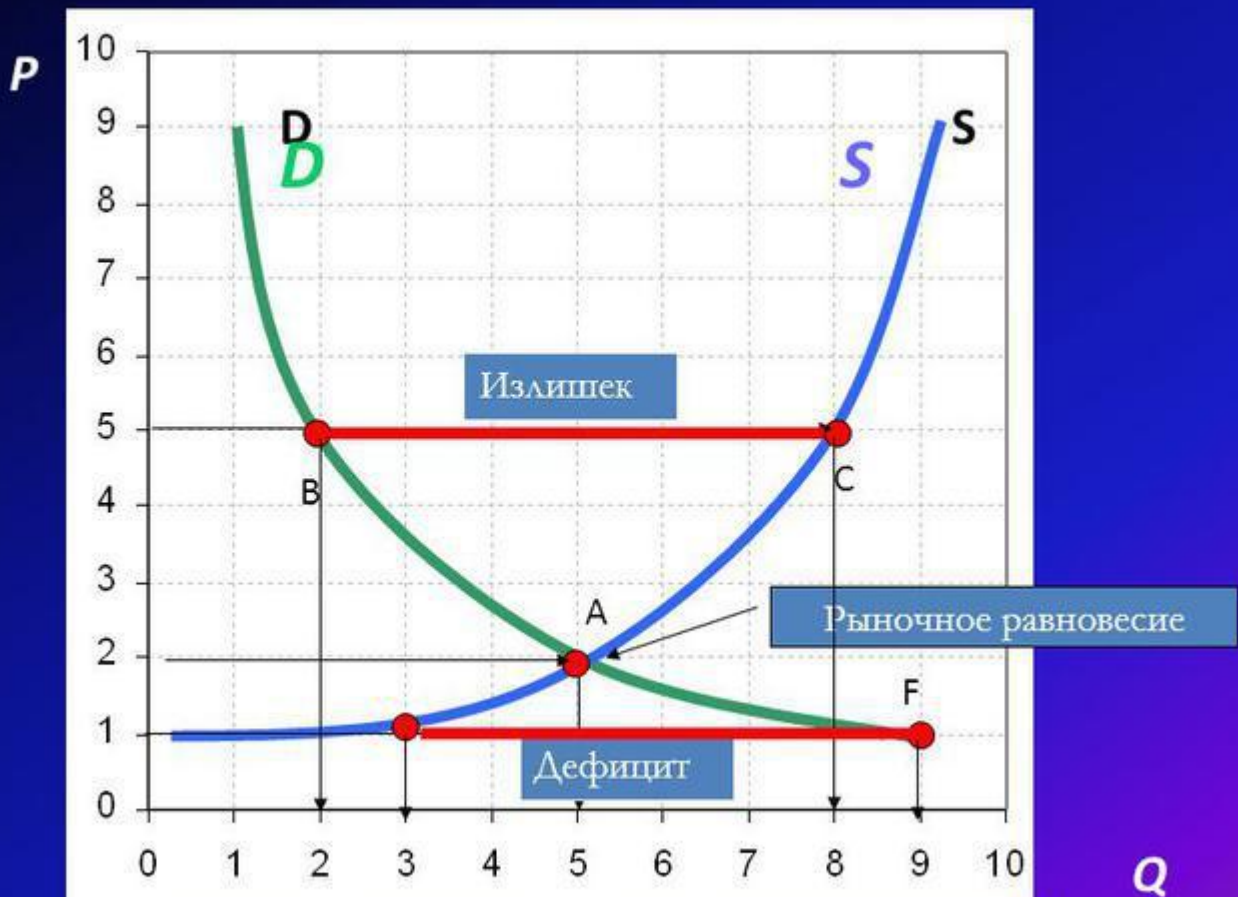
**КОНЦЕПЦИЯ ЦЕНООБРАЗОВАНИЯ:
ФУНКЦИЯ СПРОСА НА ТОВАР ЗАВИСИТ
ОТ ПРЕДЕЛЬНОЙ ПОЛЕЗНОСТИ, А
ЦЕНА СПРОСА, ПО МАРШАЛЛУ, НЕ ЧТО
ИНОЕ, КАК ДЕНЕЖНАЯ ОЦЕНКА
ЖЕЛАНИЯ. ЗАКОН СПРОСА: СПРОС НА
ТОВАР ВОЗРАСТАЕТ ПРИ СНИЖЕНИИ
ЦЕНЫ И ПОВЫШАЕТСЯ ПРИ
ПОВЫШЕНИИ ЦЕНЫ.**

**МАРШАЛЛ ВВЁЛ ПОНЯТИЕ
«ЭЛАСТИЧНОСТЬ СПРОСА»,
ПОД КОТОРЫМ ПОНИМАЛ
ФУНКЦИОНАЛЬНУЮ
ЗАВИСИМОСТЬ СПРОСА ОТ
ИЗМЕНЕНИЯ ЦЕНЫ.
СПРОС НА ТОВАР ТОГДА
ЭЛАСТИЧЕН, КОГДА ОН
МЕНЯЕТСЯ В БОЛЬШЕЙ
СТЕПЕНИ, ЧЕМ ЦЕНА ТОВАРА.**

**КАПИТАЛ НЕ НОСИТ
ВЕЩЕСТВЕННЫЙ ХАРАКТЕР, НО
ТЕСНО СВЯЗАН С ВЕЩАМИ. К
КАПИТАЛУ ОН ТАКЕ ОТНОСИЛ И
НЕМАТЕРИАЛЬНЫЕ БЛАГА:
ЗНАНИЯ, ОРГАНИЗАЦИЮ, А
ТАКЖЕ ДЕЛОВЫЕ СПОСОБНОСТИ,
ПРОФЕССИОНАЛЬНЫЕ КАЧЕСТВА
И Т.Д.**

**ЦЕНА ПРЕДЛОЖЕНИЯ ОПРЕДЕЛЯЕТСЯ
КАК МИНИМАЛЬНАЯ ЦЕНА, ПО
КОТОРОЙ ПРОДАВЕЦ СОГЛАСЕН
ПРОДАТЬ ДАННОЕ КОЛИЧЕСТВО
ТОВАРА ПО ДАННОЙ ЦЕНЕ. ЦЕНА
ПРЕДЛОЖЕНИЯ ОПРЕДЕЛЯЕТСЯ
ИСКЛЮЧИТЕЛЬНЫМИ ИЗДЕРЖКАМИ.
ПОД КОТОРЫМИ ПОНИМАЛ
ПРЕОДОЛЕНИЕ НЕУДОБСТВА ИЗ-ЗА
ТЯЖЕСТИ ТРУДА И ЖЕРТВЫ
КАПИТАЛА.**

Рыночное равновесие



«КРЕСТ МАРШАЛЛА»
- ГРАФИЧЕСКОЕ
СООТНОШЕНИЕ
КРИВЫХ СПРОСА И
ПРЕДЛОЖЕНИЯ
ОТНОСИТЕЛЬНО
ЦЕНЫ (ТОЧКА
ПЕРЕСЕЧЕНИЯ
КОТОРЫХ
ОЗНАЧАЕТ
РАВНОВЕСНУЮ
ЦЕНУ)

СПАСИБО ЗА ВНИМАНИЕ!