

Наиболее опасные травмы организма



Остановка сердца

Признаки:

1. Слабый нитевидный пульс или его отсутствие
1. Бледность кожных покровов



Остановка дыхания

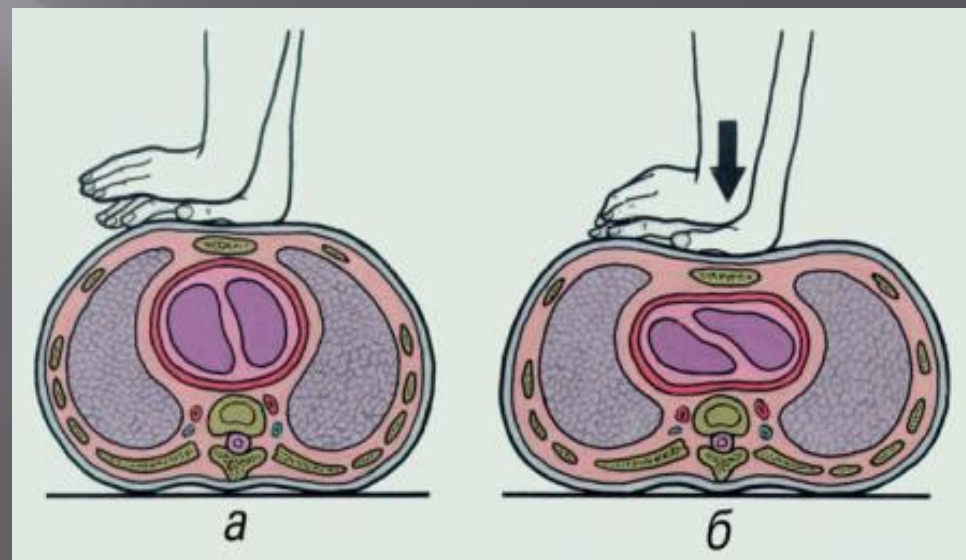
Признаки:

1. Отсутствие дыхания
2. Бледность в последствии синюшность кожных покровов

Первая помощь – непрямой массаж сердца

- Одну ладонь нужно положить на нижнюю половину грудины больного так, чтобы пальцы ей были перпендикулярны. Поверх помещают другую руку. Приподнятые пальцы не касаются тела. Прямые руки нужно расположить перпендикулярно грудной клетке пострадавшего. Массаж производят быстрыми толчками, тяжестью всего тела, не сгибая руки в коленях. Грудина больного при этом должна прогибаться на 4-5 см.

Схема непрямого массажа сердца:
а — наложение рук на грудину; б — нажатие на грудину.





Частота надавливаний должна составлять 60—80 раз в минуту (примерно 1 раз в секунду) для взрослых и до 100 раз в минуту для детей.

Первая помощь при остановке дыхания

Выполнить искусственное дыхание одним из способов:

- 1) Рот в рот (на вдохе закрыть пострадавшему нос, на выдохе – открыть)
- 2) Рот в нос (при вдохе прижать нижнюю челюсть, при выдохе – освободить)
- 3) С помощью рук:
 - А) Руки пострадавшего завести за голову – вдох, опустить вдоль туловища – выдох
 - Б) Развести руки в стороны – вдох, сжать на грудной клетке – выдох
- 4) С помощью ног: поджать ноги пострадавшего на вдохе, отвести на выдохе ,

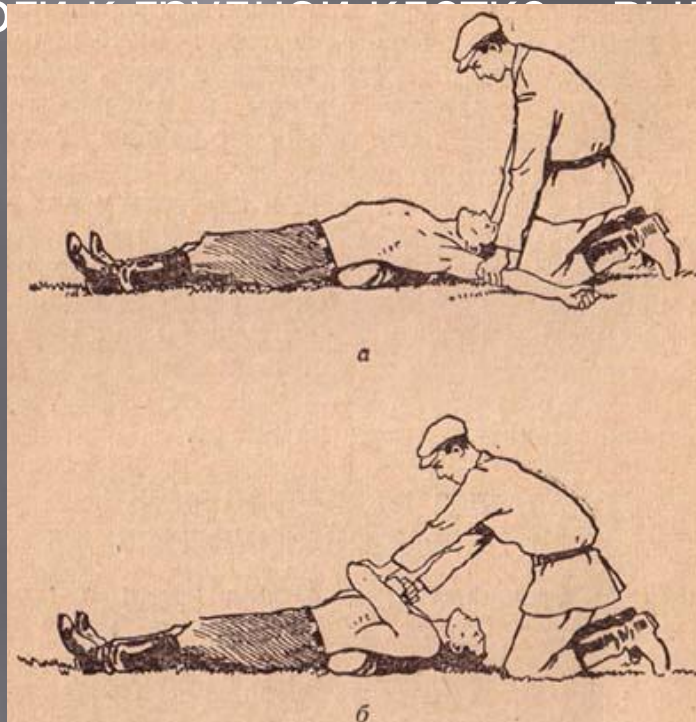
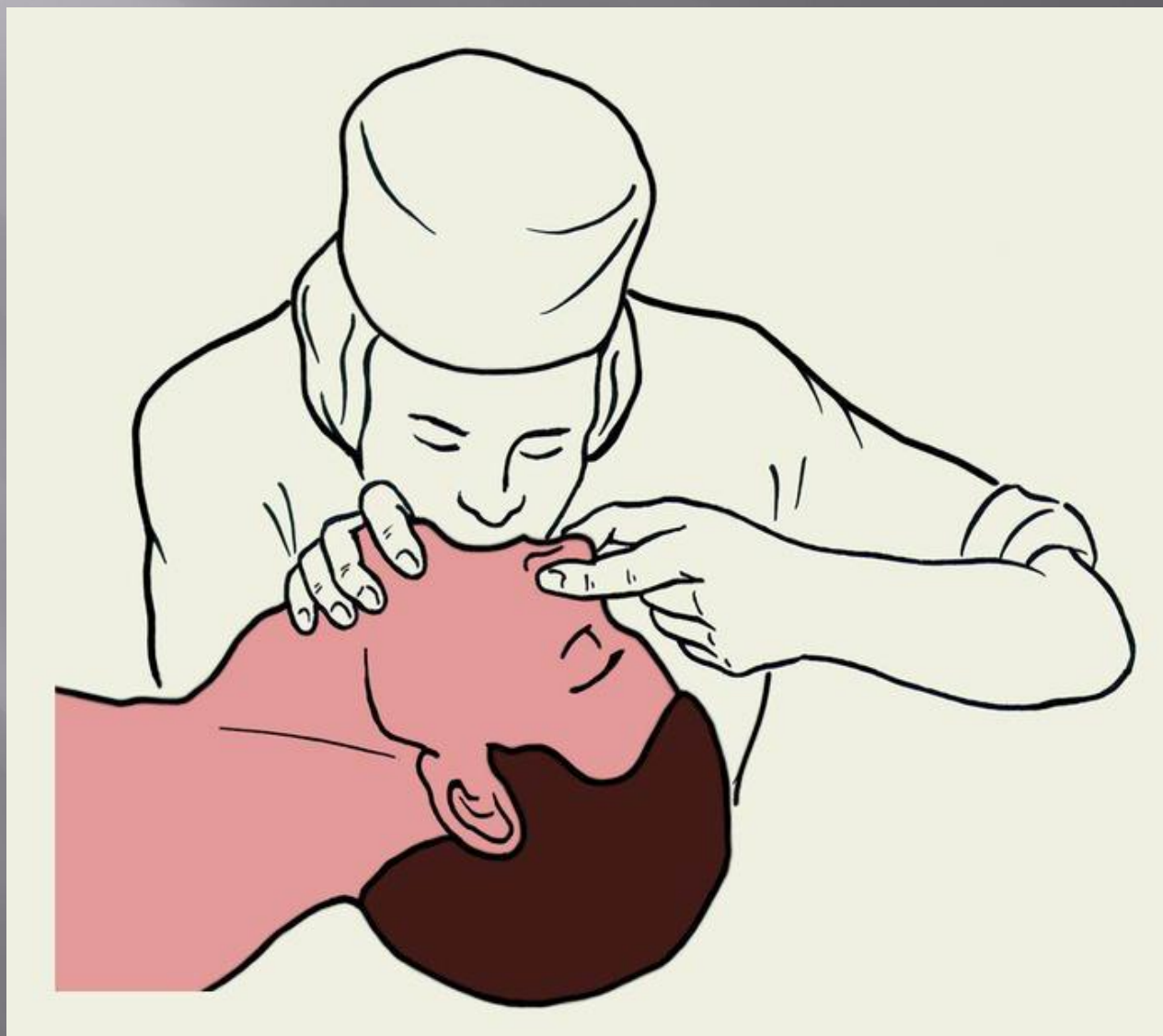


Рис. 17. Искусственное дыхание по Сильвестру:
а — вдох, б — выдох

**Частота вдохов при искусственном дыхании у пострадавших
должна составлять 18-24 раза в минуту**





Искусственное дыхание в сочетании с непрямой массажем сердца является простейшим способом реанимации человека, находящегося в состоянии клинической смерти. При проведении искусственного дыхания и непрямого массажа сердца нужно также учитывать и возраст пострадавшего.