

ВИДЫ ИЗОБРАЖЕНИЙ В КАРТИНЕ.

ОСНОВНЫЕ ТИПЫ:

- Реалистическое
- Декоративное
- Абстрактное

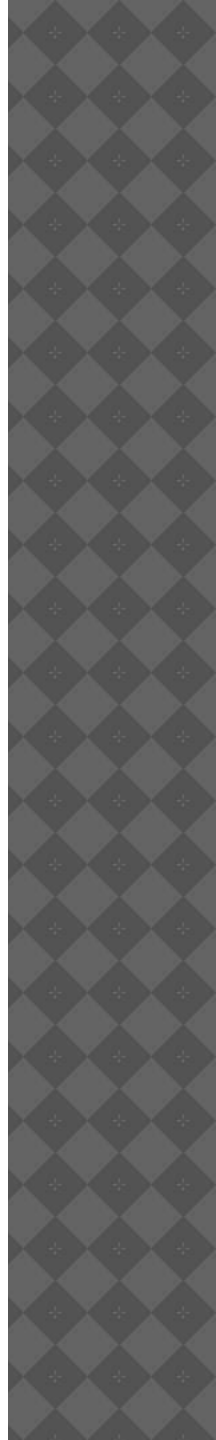
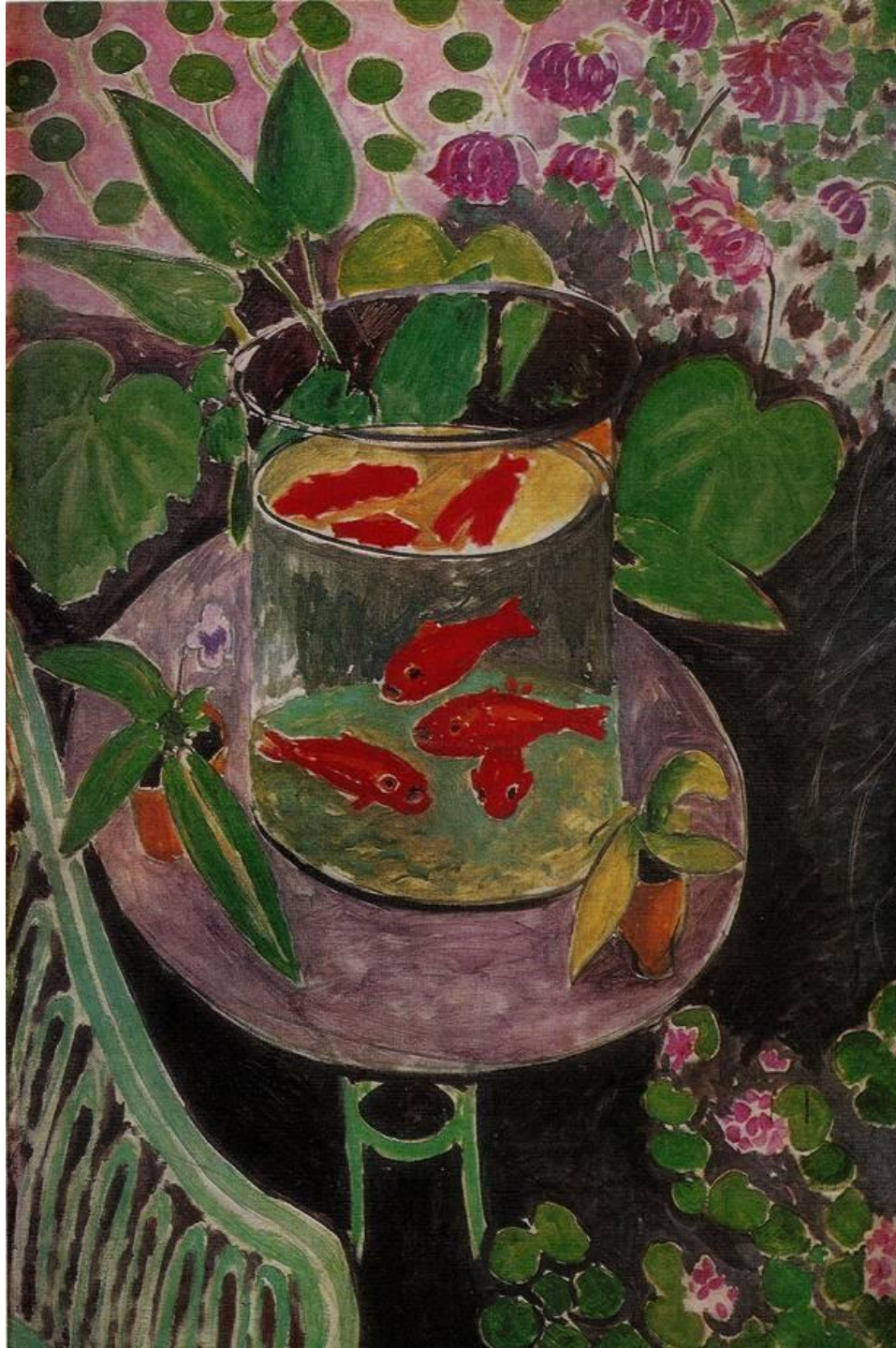
РЕАЛИСТИЧЕСКОЕ

- - достоверность в воспроизведении действительности, т.е. детали картины переданы правдиво. Художник изображает жизнь, так как она есть, не приукрашивая ее.
- - передача колорита предметов с учетом света и тени;
- - перспективное построение предметов;
- - типизация образов. Познание действительности идет при помощи образов, создаваемых посредством типизации фактов действительности - типические характеры в типической обстановке.



ДЕКОРАТИВНОЕ

- ◉ В декоративно-прикладном искусстве привлекают ясность образа, необыкновенная цельность, плавность и текучесть линий.
- ◉ При всем своеобразии декоративного изображения оно совершенно не исключает последовательности, не лишено возможности вести сюжетный занимательный рассказ.
- ◉ Декоративная тематическая композиция - особый художественный мир со своим условным порядком, а иногда и конкретными, легко узнаваемыми персонажами, которые соотносятся друг с другом совсем не так, как в реальной действительности.
- ◉ Основная отличительная особенность декоративного изображения от реалистического состоит в том, что цвет предмета может быть дан без учета света и тени, возможен даже полный отказ от реального цвета.
- ◉ Важно, чтобы с помощью цвета создавался художественный образ. Свойство декоративной композиции - декоративное преобразование любой природы, выделение нарядности, красочности, орнаментальности окружающего мира, соблюдение определенной меры условности изображения. Умелое обобщение формы несколько не вредит выразительности. Отказ от второстепенных подробностей делает более заметным главное. К положительным результатам ведет не только строгий отбор главного, но и некоторая недосказанность, ассоциативность эмоционально-образного решения темы.



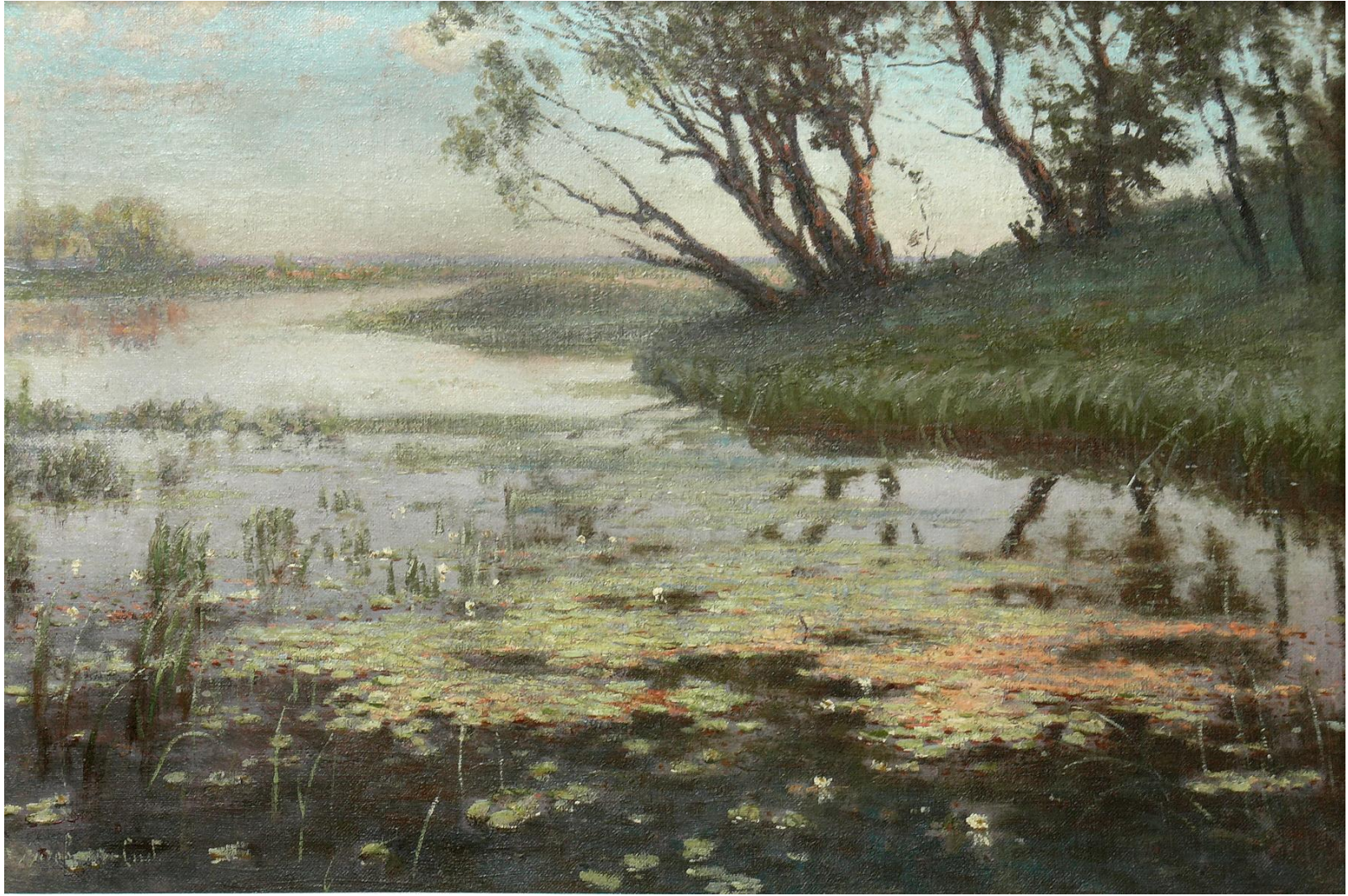
АБСТРАКТНОЕ

ПРИЕМЫ АБСТРАКТНОГО ИЗОБРАЖЕНИЯ:

- ⦿ - симметрия (равновесие), асимметрия;
- ⦿ - свет и цвет;
- ⦿ - ритм;
- ⦿ - динамика и статика;
- ⦿ - стилизация, геометризация природных и растительных форм;
- ⦿ - фактура;
- ⦿ - нюанс, контраст.



САМОСТОЯТЕЛЬНАЯ РАБОТА







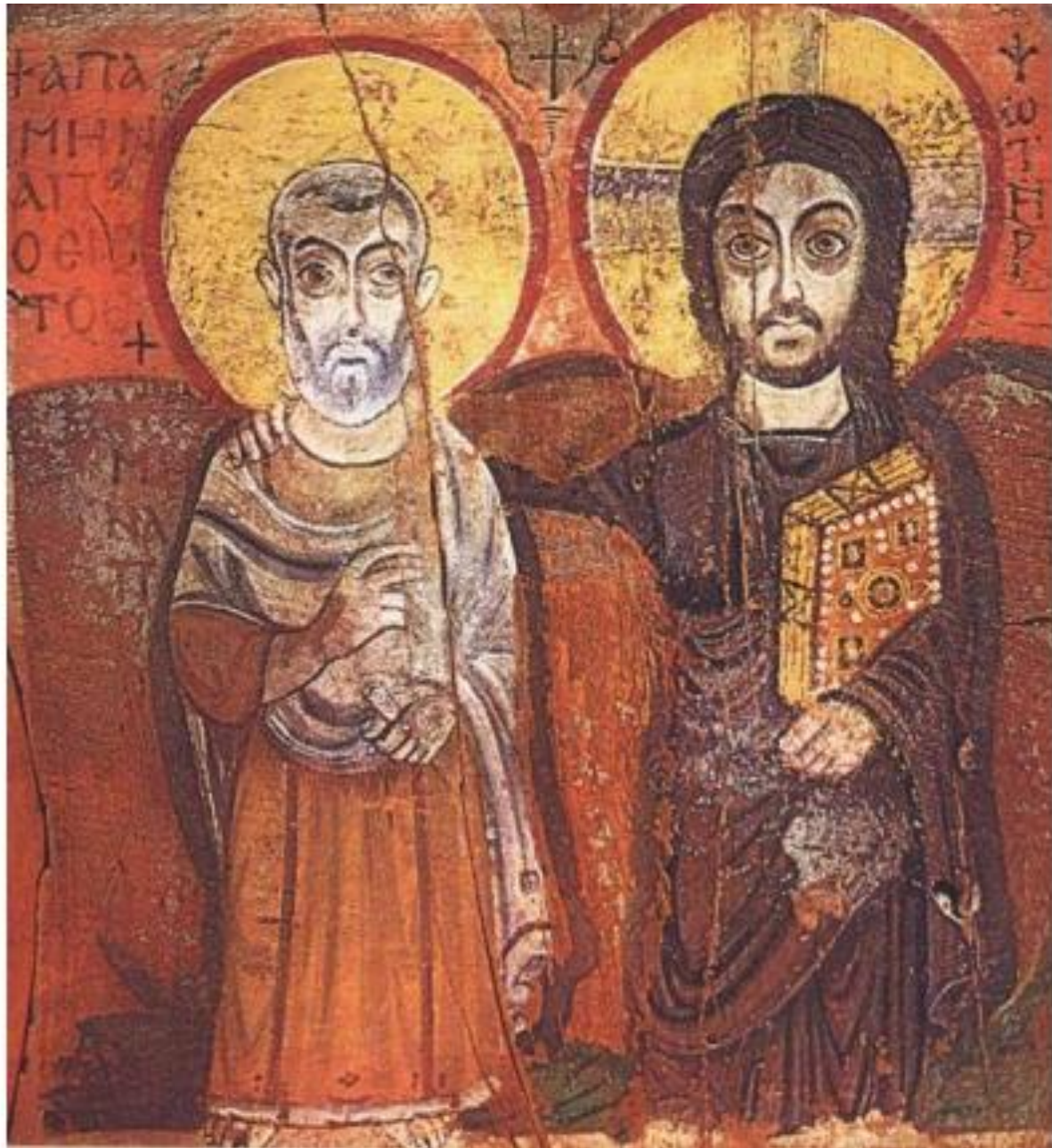












ΠΑΡΤΑ
ΜΗΝ
ΑΙΤ
ΟΕΝ
ΤΟ

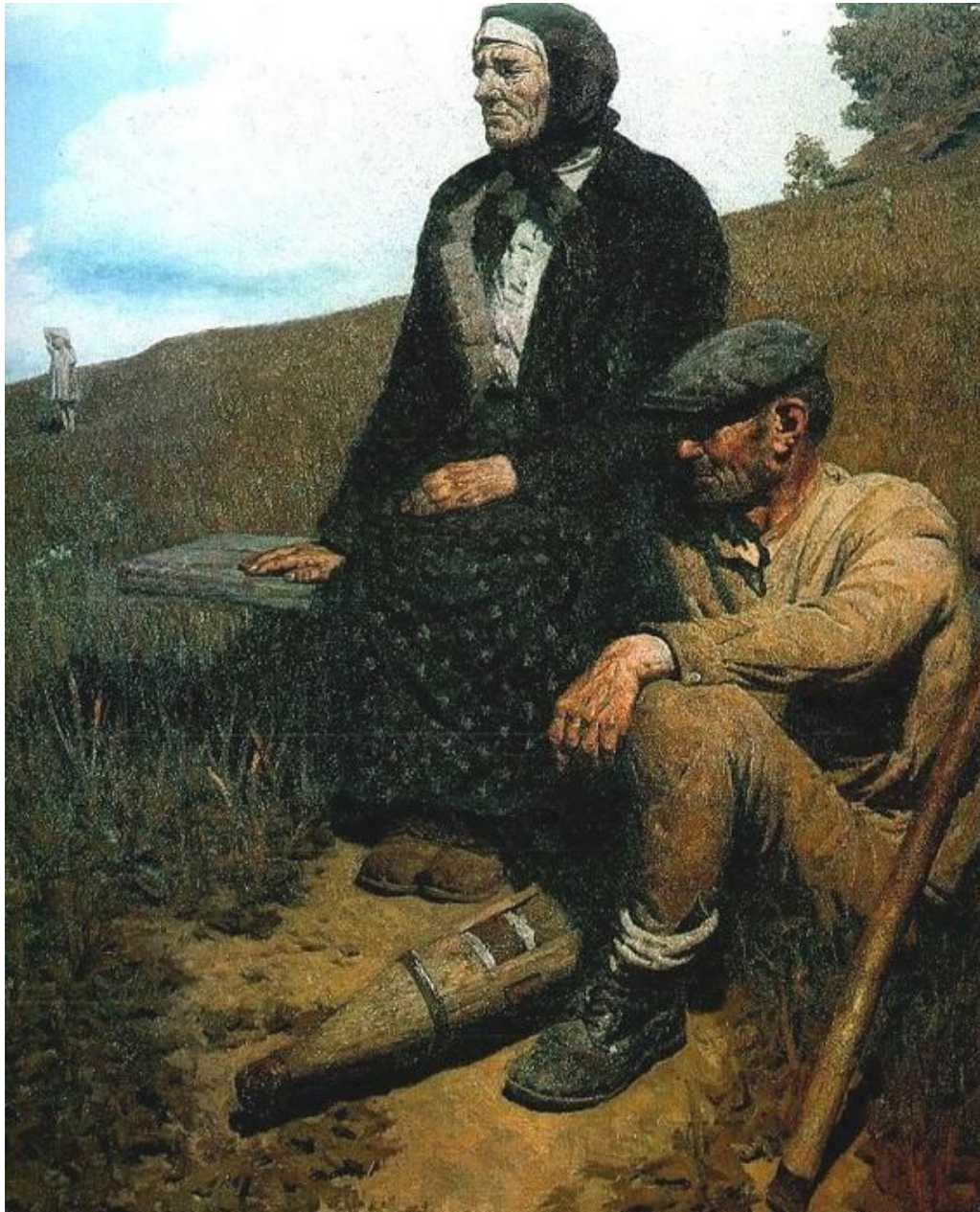
✝

Ψ
Ω
Π
Ε
Α

+













Small white label with illegible text.

Small white label with illegible text.















©2008 Andrés Bello
1981 y sucesores
Calle Comercio, Caracas, Venezuela
www.abello.com

