

Гражданская война в России

Гражданская война не имеет

четких хронологических рамок

- I этап – октябрь 1917 – май 1918гг.
- II этап – май-ноябрь 1918г.
- III этап – ноябрь 1918 – февраль 1919гг.
- IV этап – март 1919 – апрель 1920гг.
- V этап – май 1920 – ноябрь 1920г.

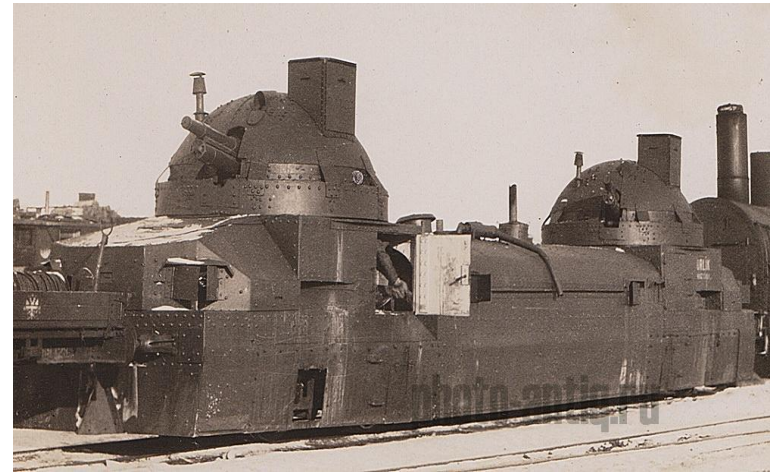
- Гражданская война – форма вооруженной борьбы за власть внутри страны между различными политическими и общественными группами
- Интервенция – вмешательство иностранных государств в дела другой страны

Причины гражданской войны

- Насильственное смещение Временное правительства
- Отказ большевиков от идеи неоднородного социалистического правительства и принципов парламентаризма
- Экономическая политика большевиков
- Заключение Брестского мира
- Недемократические меры большевиков (диктатура, репрессии, деятельность ВЧК, запрет оппозиционной печати)
- Участие в мировой войне приучило людей решать все вопросы при помощи насилия
- Нежелание бывших собственников мириться с национализацией своей собственности

Причины интервенции

- Иностранные государства желали восстановить власть императора, покончить с русской революцией
- Отказ Советского правительства от выплат государством кредиторам денежных займов
- Национализация имущества иностранных граждан
- Интервенты желали разгромить Россию, чтобы революция не перекинулась в их страны
- Интервенты хотели территориализировать этот раздор



Чешский бронепоезд

Белое движение в России

Социальная база белого движения

- Русские офицеры;
- Представители старой интеллигенции;
- Сторонники монархических партий;
- Либеральные партии;
- Левые политические партии, которые первоначально выступали на стороне революции;
- Часть рабочих и крестьян, которые были недовольны внутренней политикой партии большевиков

Задачи белого движения

- Уничтожение большевистской анархии и наведение в стране порядка;
- Восстановление единой и неделимой России;
- Созыв народного собрания на основе всеобщего избирательного права;
- Установление областной автономии и местного самоуправления;
- Гражданские свободы, свобода совести;
- Земельная реформа;
- Прогрессивное рабочее законодательство.
(программа составлена в штабе Добровольческой армии Деникина)

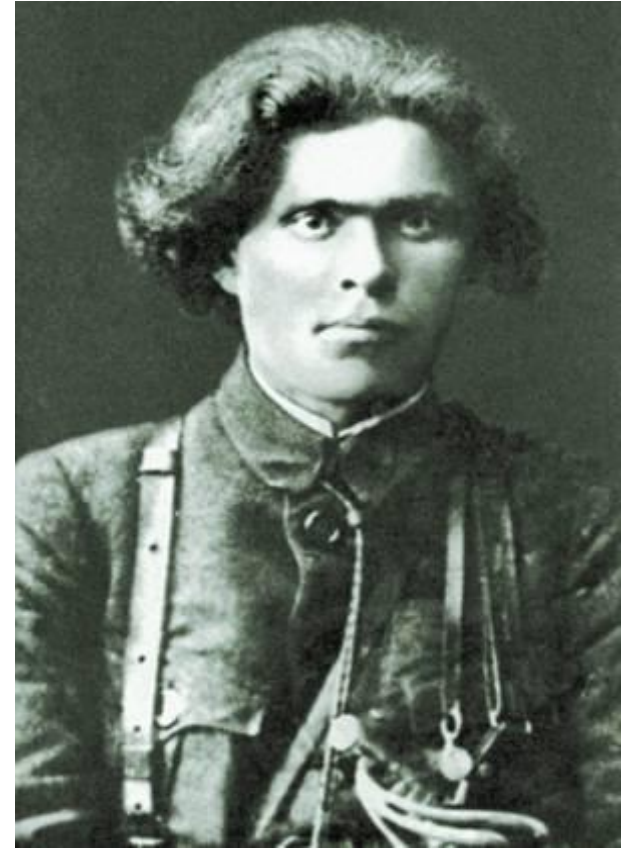
Красные в Гражданской войне

Социальная опора большевиков:

- Рабочие, крестьянская беднота;
- Часть интеллигенции.

«Зеленое» движение

- В ходе Гражданской войны особенно страдало крестьянство, подвергавшееся принудительным наборам в армии красных и белых, их имущество реквизировалось и конфисковывалось. Это привело к нарастающей волне крестьянских выступлений – появлению «третьей силы» в Гражданской войне («зеленых»). К концу 1920г. крупнейшие крестьянские армии Махно (на Украине) и Антонова (на Тамбовщине) насчитывали по 50 тыс. человек. Лишь после разгрома белых Красная Армия сумела подавить крестьянские выступления. Какую роль в Гражданской войне сыграла «третья

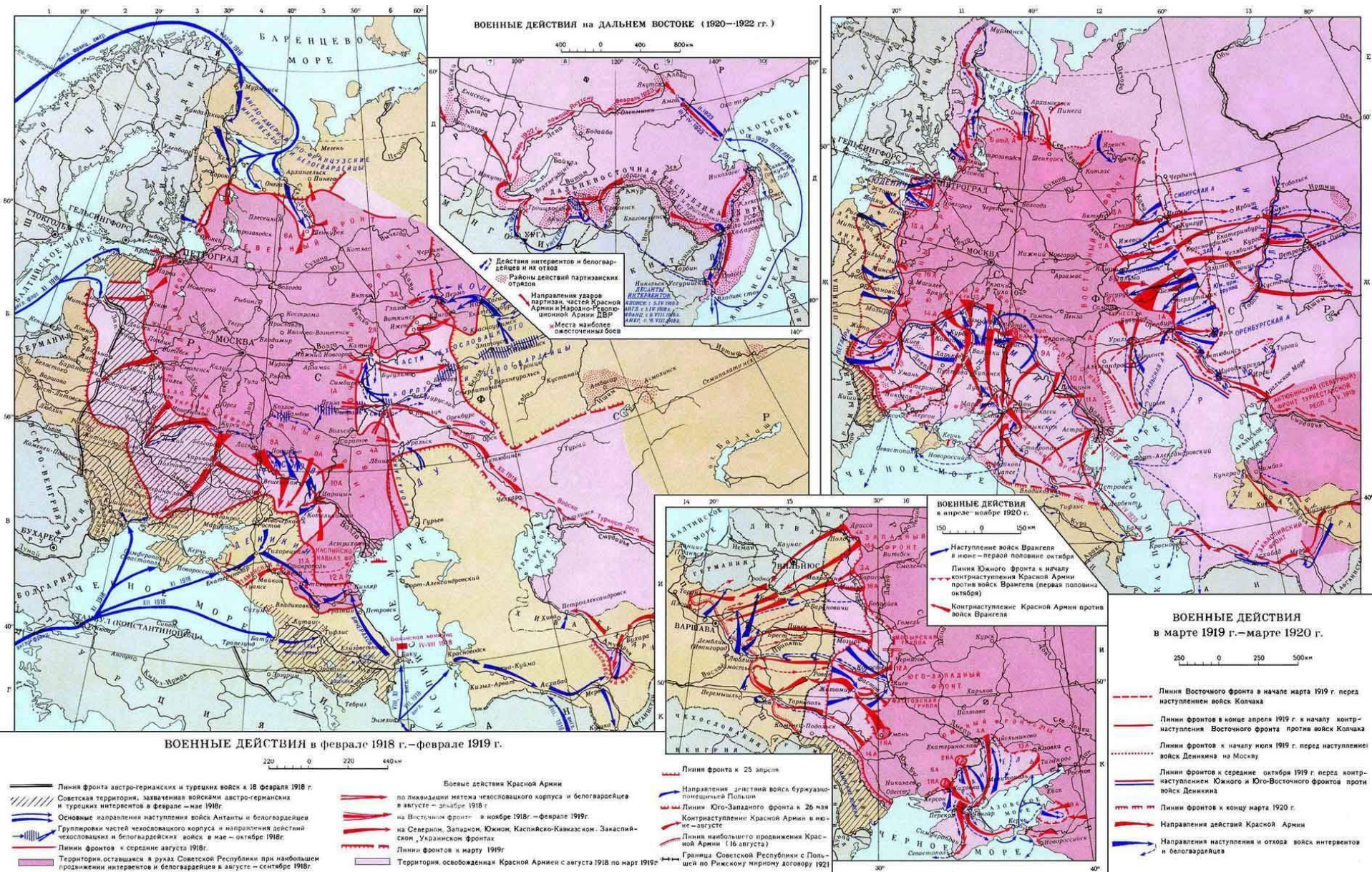


«Красный» и «белый» террор

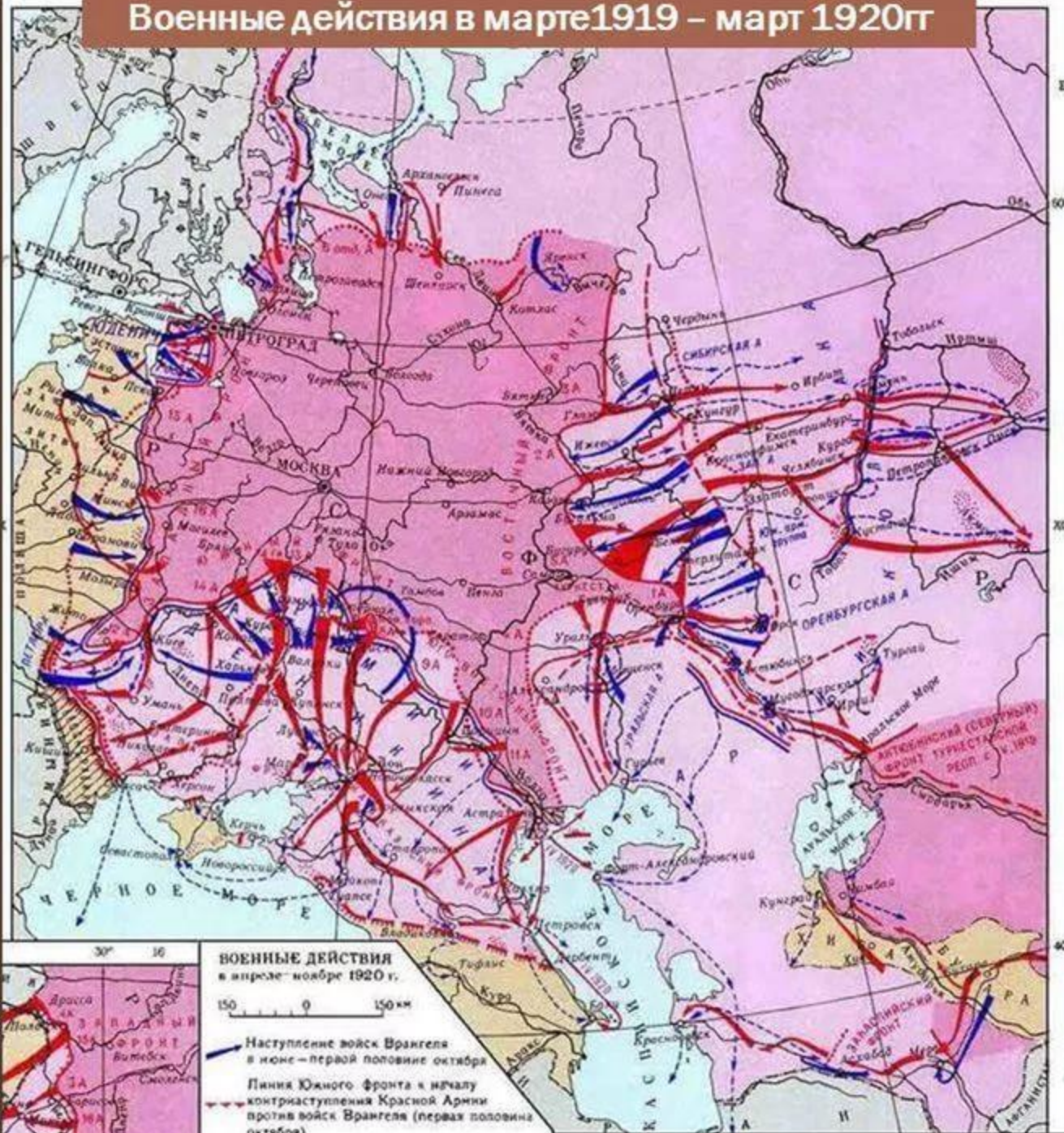
- «Идея класса убила в России идею человека» Бердяев Н.
Насилие

- Гражданской войны стало нормой поведения населения страны. Белогвардейские войска и Красная Армия имели свои карательные отряды , жертвами которых стали сотни тысяч человек. Формально «красный террор» был провозглашен в ответ на «белый», после покушений на лидеров Советского государства, мятежей в центре России. Дом купца Ипатьева в Екатеринбурге, где 17 июля 1918г. была расстреляна царская семья

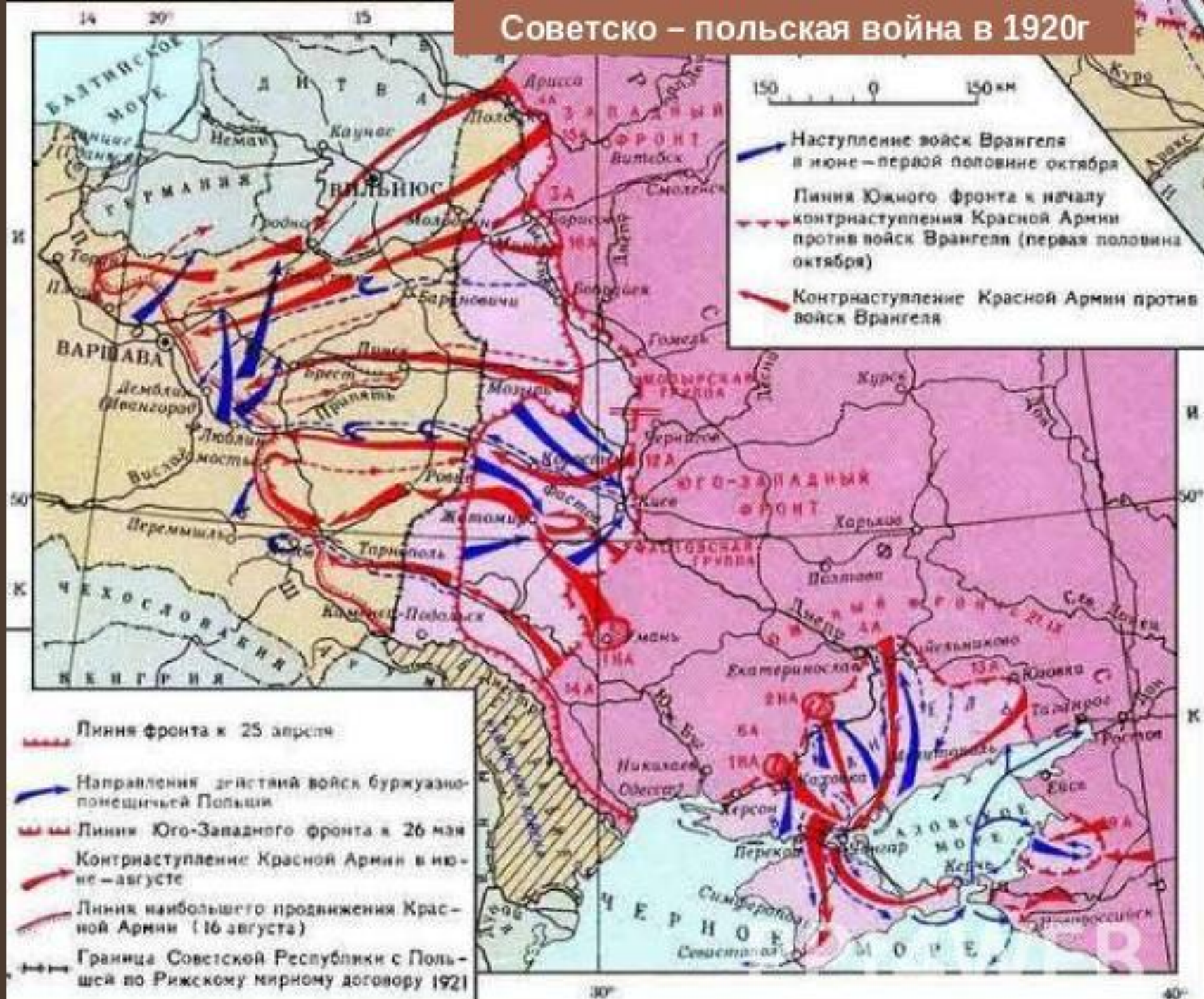
Гражданская война в России



Военные действия в марте 1919 – март 1920 гт



Советско – польская война в 1920г



Итоги Гражданской войны

- В результате потерь на фронтах, красного и белого террора, голода, болезней страна потеряла более 8 млн человек, около 2 млн человек – почти вся политическая, финансово-промышленная, в меньшей степени научно-художественная элита дореволюционной России – оказались в эмиграции. Война оказала разрушительное воздействие на психику людей. Перестала быть ценностью жизнь человека. Ущерб, нанесенный народному хозяйству, составил свыше 50 млрд золотых рублей. Промышленное производство в 1920г. По сравнению с 1913г. Сократилось в 7 раз, сельскохозяйственное на 38%.

Конец
презентации.
Спасибо за
внимание.

