

Модерн. Поиск НОВОГО СТИЛЯ В Европе

Стилевые направления в индустриальном формообразовании конца XIX в.

- Создаваемые принципиально новые по своему функциональному содержанию объекты довольно часто получали и затем долгое время имели архаичный внешний вид своего прототипа.

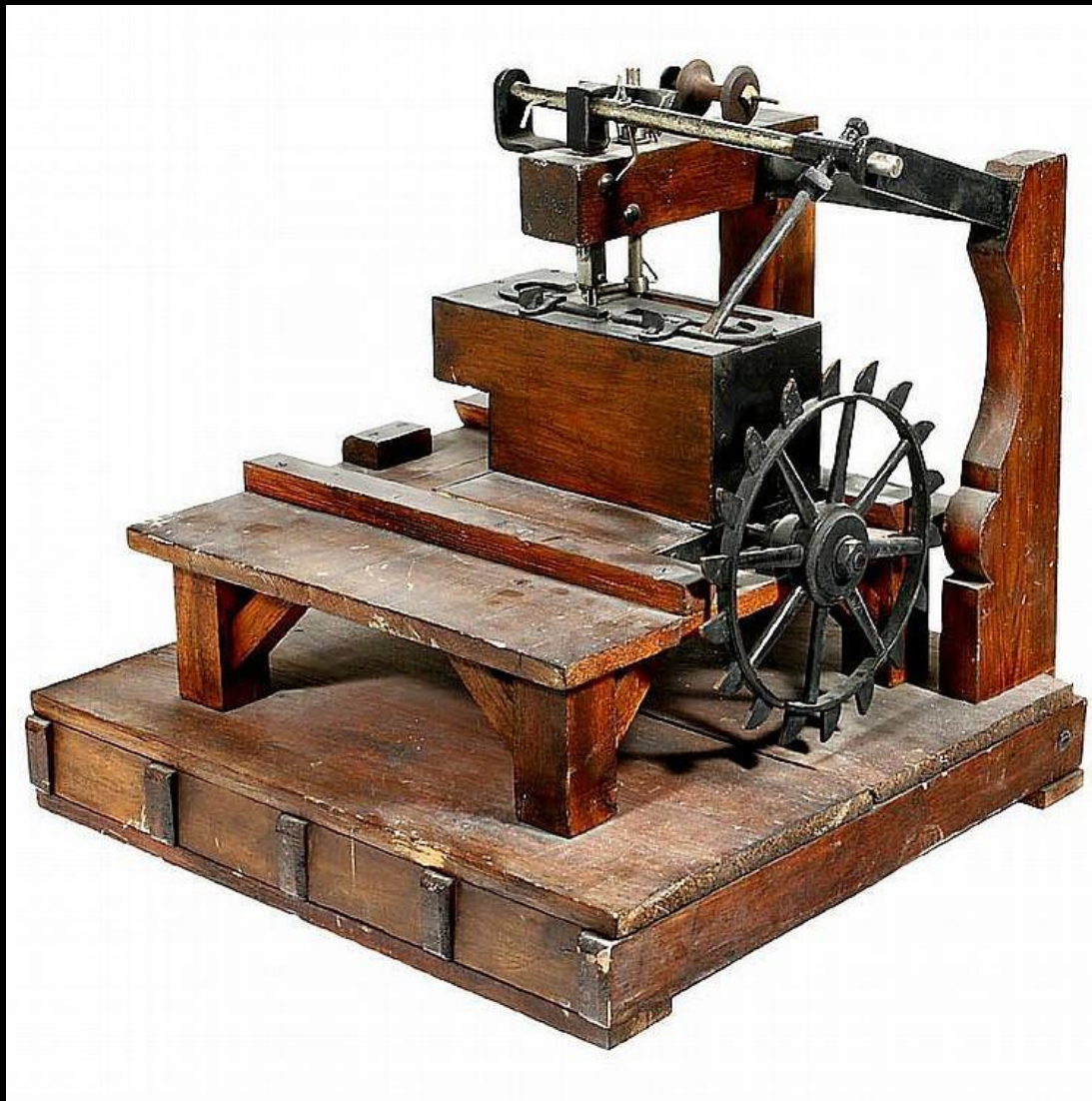
Инженерный стиль

Относится прежде всего к "поисковым" инженерным разработкам, опытным лабораторным образцам, как правило, вновь создаваемых предметов и механизмов (станков, рабочих инструментов, различных технических устройств).

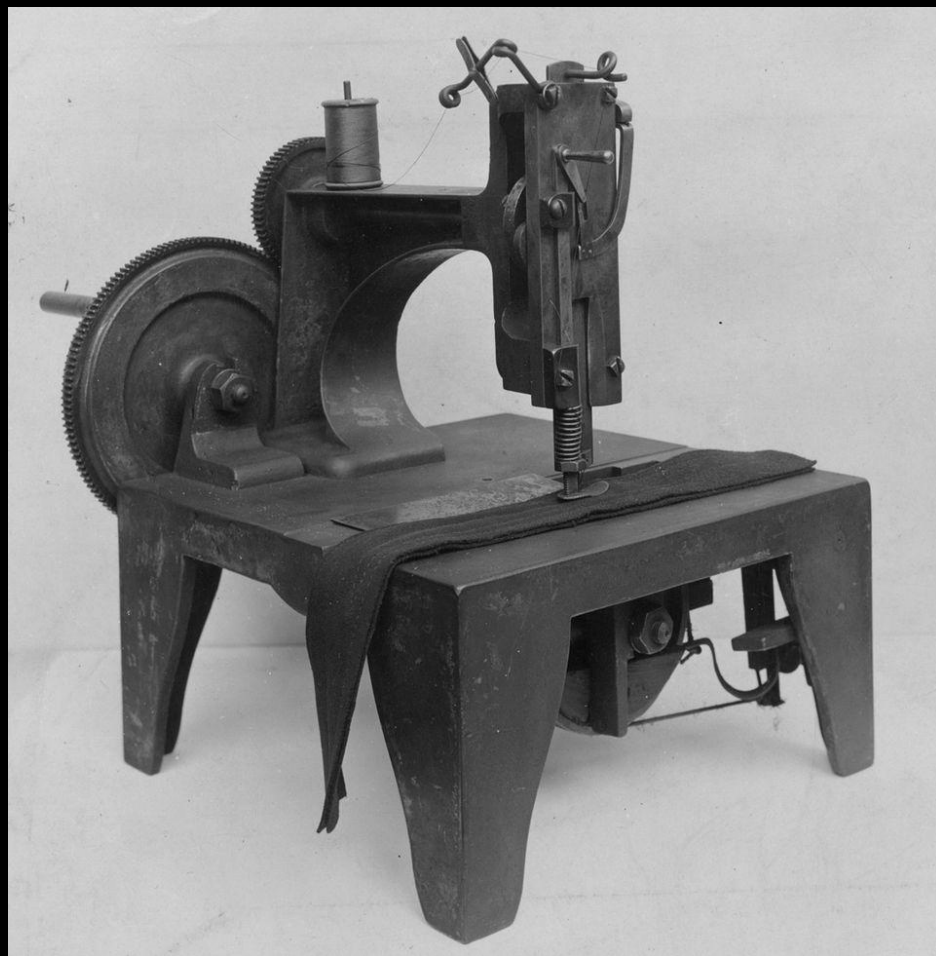
Форма полностью подчинена функциональным требованиям. Изделие выглядит тяжеловесным, кустарно brutальным. Автором такого изделия являлся, как правило, сам изобретатель, занимавшийся сутью изделия, отодвигая его формально-эстетические качества на второй план

Признаки инженерного стиля:

- брутальность,
- «неприлизанность»,
- угловатость,
- подчиненность строгой логике функции и конструкции форм



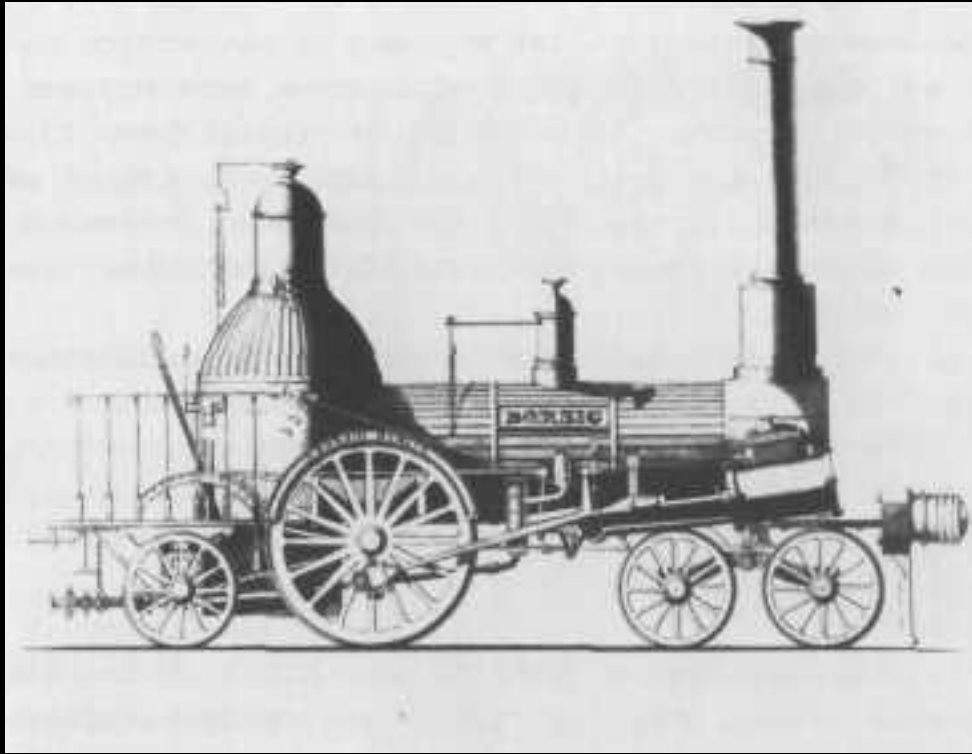
Швейная машина "Сайнт", 1790 г



Швейная машина «Зингер», 1854

Архитектурный стиль

- В его основе лежат классические архитектурные каноны ордерных систем, трёхчастное построение композиции, начиная с массивных баз и пьедесталов и заканчивая ажурными карнизами, полками, капителями и прочими архитектурными элементами.
- Архитектурный стиль был весьма распространён на начальном этапе индустриального формообразования и применялся для крупных тяжёловесных, под стать архитектурным, форм: механизмов, мебели, транспортных средств.



**Август Борсиг. Локомотив "Борсиг" 1841 (слева)
Эрнст Албан. Пресс высокого давления, Германия, 1840**

Художественный китч

- (от нем. Kitsch, безвкусная массовая продукция, рассчитанная на внешний эффект). Относится к художественной промышленности второй пол. XIX - нач. XX вв. Выражается в промышленной имитации уникальных ручных изделий

**А.Л.М.Эрикссон Телефонный аппарат, Стокгольм, 1892
Пишущая машинка "Шолес и Глидден", Вена, 1874**



Кризис искусства рубежа веков:

- К концу 19 века в жизни общества произошли колоссальные изменения.
- Мир стремительно преобразался, однако в области искусства эти изменения происходили гораздо медленнее.
- Художественных стилей, призванных отразить появление нового, всё еще не было.
- В формообразовании предметов быта, так же, как и в архитектуре, наблюдались бесконечные возвраты к старым стилям: классическому, готическому, ренессансу, барокко или стилю Людовика XV



мебель в стиле неоготики и необарокко

- Родоначальником модерна считается Англия — старейшая страна капитализма. Новый стиль начинает развиваться там под лозунгом возврата к органичности, простоте и функциональности средневековья, раннего Возрождения и народного зодчества.
- Художественное движение, связанное с деятельностью «**прерафаэлитов**», философией и эстетикой Джона Рёскина и практикой Уильяма Морриса, получает особенное распространение в прикладном искусстве и архитектуре.



- Красный дом был построен при участии Морриса, однако, проектировал его Филипп Спикмен Уэбб. Название дом получил от необычного вида — в то время подобные дома было принято штукатурить. Над оформлением работали Росетти, Бёрн-Джонс, Элизабет Сиддал, Уильям Моррис и его жена.



A DIEV : FOY : 1893 : AVLX : AMYS : FOYER.







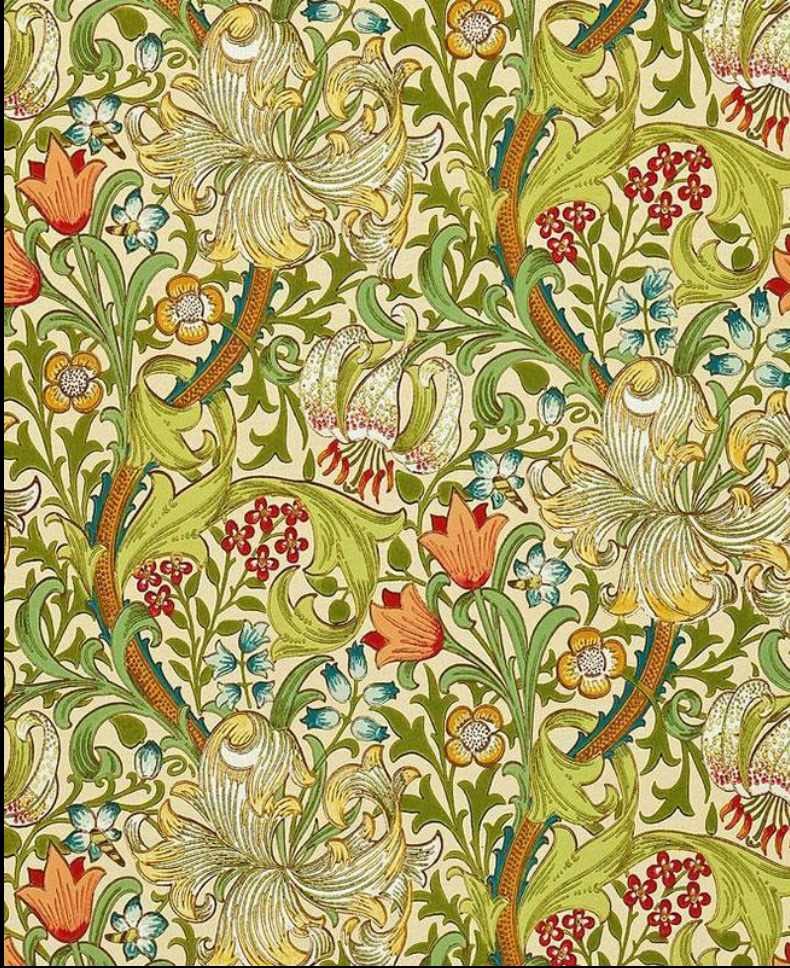


- Моррис создавал предметы интерьера, вдохновлённые растительными орнаментами, а Артур Макмердо использовал элегантные, волнистые узоры в книжной графике. Его обложка для книги «Городские церкви Рена» (1883) считается первой реализацией в стиле модерна в области графики.

Уильям Моррис
«Городские церкви Рена»
(1883)











- В европейских странах появлялись художественные ассоциации, работающие в новом стиле:
- «Выставочное общество искусств и ремёсел» (1888)
- в Великобритании, «Объединённые художественно-ремесленные мастерские» (1897)
- «Немецкие мастерские художественных ремёсел»(1899) в Германии
- «Венские мастерские» (1903) в Австрии, «Нансйская школа» во Франции
- «Мир искусства» (1890) в России

Возникновение нового стиля:

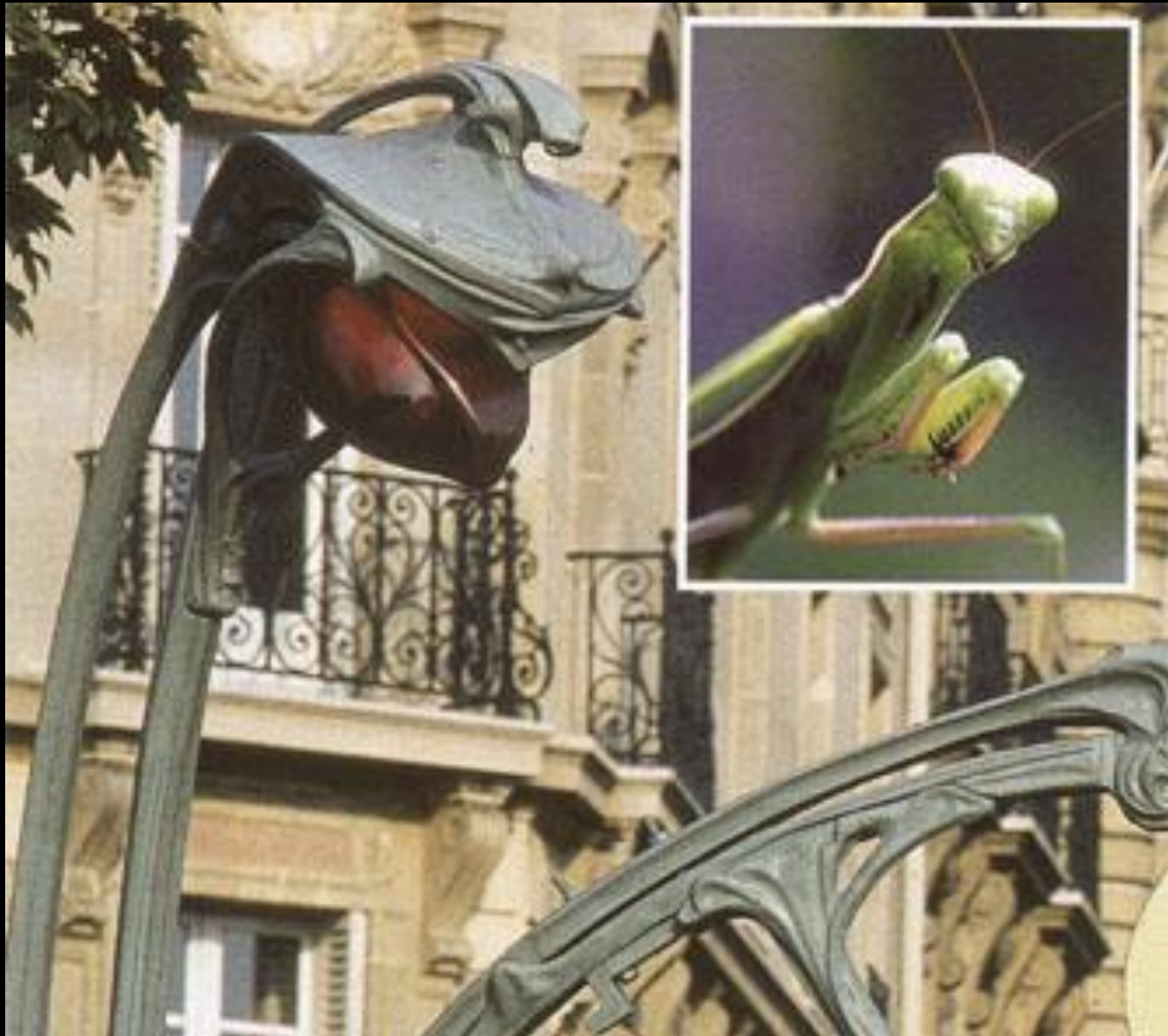
- Хронологически новый стиль определяют 1887- 1914г
- Воцарившись в большинстве стран Европы, он получил везде разное название. Чаще всего употреблялись термины "модерн" (современный) и "Ар Нуво" от названия парижского магазина-салона "Maison de Art Nouveau" ("Дом нового искусства").



- Модерн стремился стать единым синтетическим стилем, в котором все элементы из окружения человека были выполнены в одном ключе. Вследствие этого возрос интерес к прикладным искусствам: дизайну интерьеров, керамике, книжной графике.

- **Во Франции** - "метро", "стиль Гимара" - по имени архитектора Гектора Гимара (1867-1942), автора уникального дизайна входов в парижский метрополитен.
- **В Бельгии** - "стиль Орта", по имени архитектора Виктора Орта. Использовались также термины "стиль 1900 года", "стиль лилий", "стиль волн", "студио" и даже такие насмешливые названия как "вермишель", "угорь", "солитер" и «яхт-стиль»
- **В Германии** - "Югендстиль",
- **в Италии** - "цветочный стиль" или "Либерти", от одноименного названия лондонского универмага Артура Либерти.
- **В Австрии** использовался термин "сецессион", по названию группы Sezession, созданной в 1897 г. в Вене радикально настроенными молодыми художниками, скульпторами, архитекторами.











DER ZEIT IHRE KUNST.
DER KUNST IHRE FREIHEIT.



MALEREI ARCHITEKTUR PLASTIK

Принципы формообразования НОВОГО СТИЛЯ

- Три составляющих: волнистые декоративные линии, определённая тематика, цельность замысла
- Отказ от прямых линий и углов в пользу более естественного плавного движения изогнутых линий («удар бича»)
- Принцип художественного единства всех элементов предметно-пространственной среды
- Основательность, массивность, любой намек на постоянство или неподвижность - все эти качества противоречили стилю ар нуво



Герман Обрист. "Удар бича(хлыста)",
гобелен, 1895





Виктор Орта, лестница в особняке "Тасселя",
1892-1893



Особняк Тасселя. Второй этаж





Дверные ручки отеля Висингер, Брюссель, 1895-96

- Распространению модерна способствовало проведение Всемирных выставок, на которых демонстрировались достижения современных технологий и прикладного искусства.
- Наибольшую известность модерн получил на Всемирной выставке 1900 года в Париже. В 1910-х годах значение модерна начало угасать.



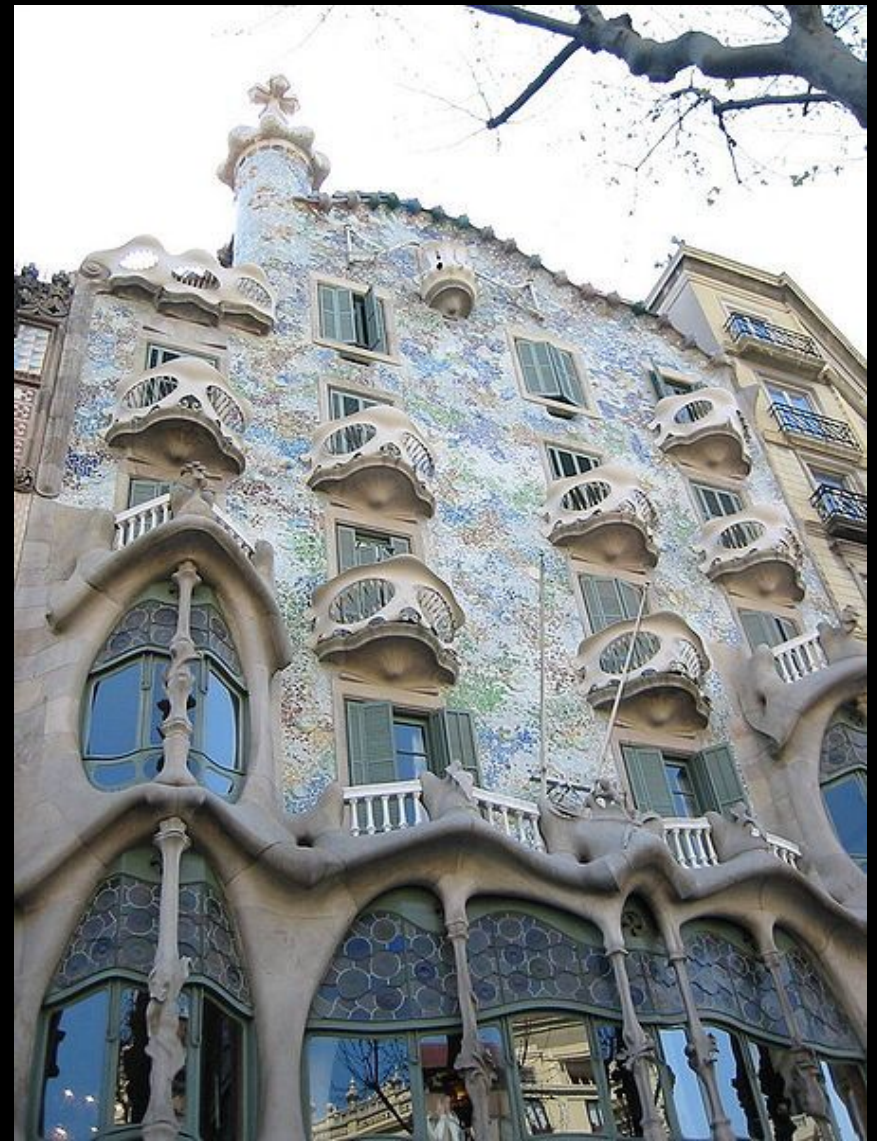
Франс Хобземанс канделяор, Брюссель, 1900
г.



Бернард Панкок. Кресло для "Салона Леди", 1900-1901 гг.



Альфонс Муха «Самаритянка», плакат-афиша



Каса-Батльó - иногда транслитерируется в русский как «**Батло**» или «**Бальо**», также известен как «**Дом Костей**». Барселона. Антонио Гауди



Интерьер дома Батло. А. Гауди









Анри Ван де Вельде. Канделябр.



Интерьер Фолькванг-музеума в Хагене.
Анри ван дер Вельде.



Carlo BUGATTI
Chair, from the Snail Room c.1902
wood, painted & gilt vellum, brass
97.0 x 45.0 x 40.0 cm.
National Gallery of Victoria,
© Carlo Bugatti / ADAGP.
Licensed by VISCOPY, Australia
Photo: Predrag Cancar



Карло Бугатти. Стулья- «кобры» из
«Комнаты улиток»



Карло Бугатти. «Комната улиток» на международной художественной выставке в Турине

- Заметное влияние на стиль модерна оказало искусство Японии, ставшее более доступным на Западе с началом эпохи Мэйдзи. Художники модерна также черпали вдохновение из искусства Древнего Египта и других древних цивилизаций.

Стилевые направления в модерне

- «Флорентинское» направление
- Стиль «Школы Глазго» или (геометрическое)
- национально-романтическое
- неоклассическое

Характерные черты:

- Флорентинское направление предполагало отказ от прямых линий и углов в пользу более естественных, природных форм и плавным, изящным линиям, напоминающими удар бича.
- Геометрическое направление предполагало прямолинейность форм, их ясное построение и преобладание вертикальных линий. Элемент декора сводился к минимуму.
- Неоклассическое направление предполагало использование в декоре стилизованных мотивов классицизма. Статуи, колонны, пилястры, карнизы, картуши и прочие элементы композиции.
- Национально-романтическое направление предполагало использование мотивов народного стиля в ключе модерна.



**Флорентальное направление (слева)
Геометрическое (справа)**



Национально-романтическое (слева)
Неоклассическое (справа)

Архитектура

Отказ от прямых линий и углов в пользу более естественных, «природных» линий, использование новых материалов (металл, бетон, стекло).

Стремление к созданию одновременно эстетичных и функциональных зданий. Большое внимание уделялось не только внешнему виду зданий, но и интерьеру, который тщательно прорабатывался.

Одним из первых архитекторов, работавших в стиле модерн, был бельгиец Виктор Орта (1861—1947). В своих проектах он активно использовал новые материалы, в первую очередь, металл и стекло. Несущим конструкциям, выполненным из железа, он придавал необычные формы, напоминающие какие-то фантастические растения, всё проектировалось в едином стиле.

Испанский архитектор Антонио Гауди. Здания, сооружённые им, настолько органически вписываются в окружающий пейзаж, что кажутся делом рук природы, а не человека.





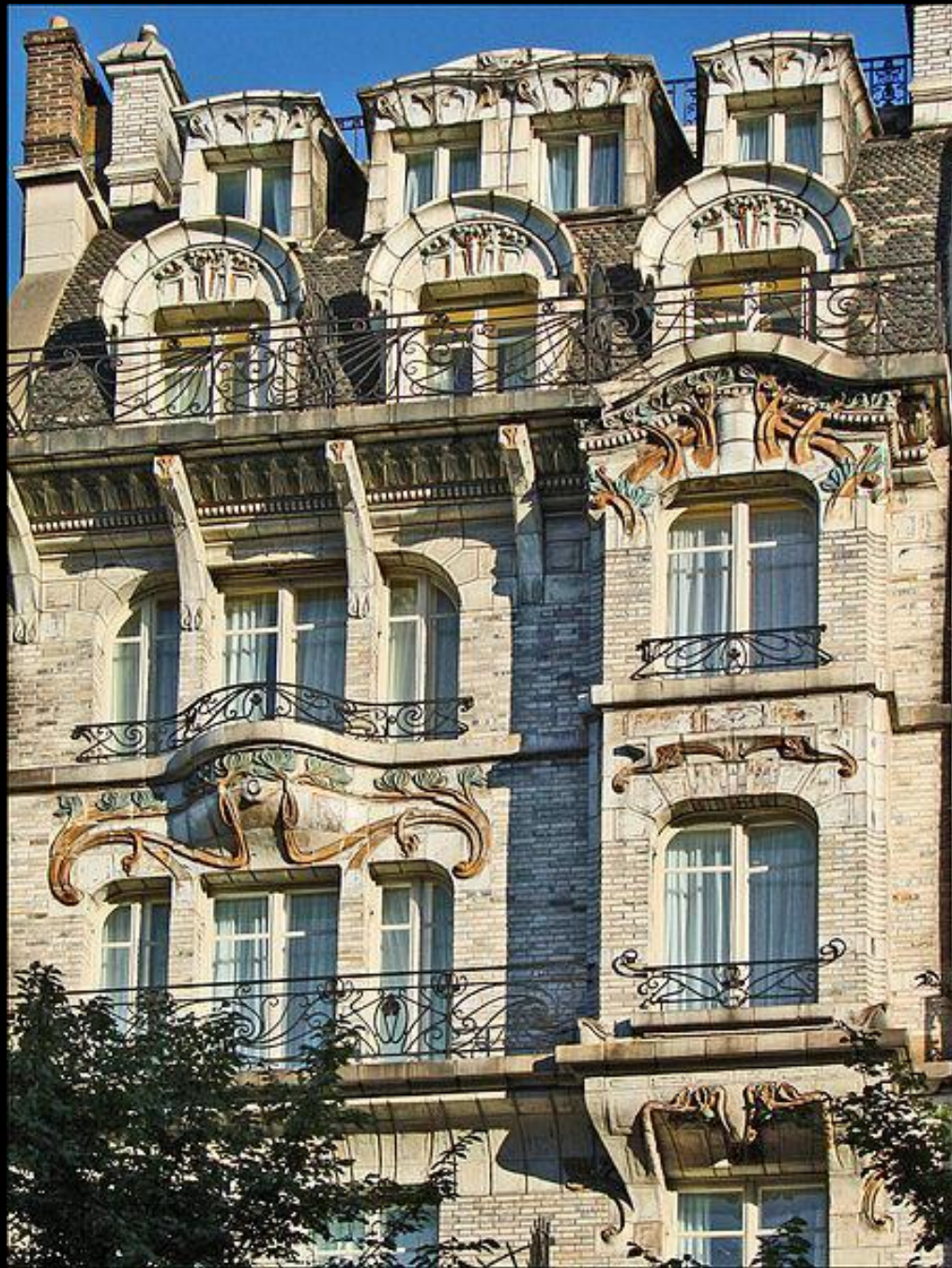


















- Антонио Гуди
- Фёдор Шехтель
- Орта Виктор
- Эктор Гимар