

Курсовая работа на тему:

*Построение локальной сети для
call-центра тех. поддержки фирмы
«Пегасус»*

О компании:

«Пегасус» - это сеть сервисных центров по обслуживанию ПК и компьютерной техники.

Предоставляет такие услуги как:

- ❖ Ремонт компьютера и его настройка.
- ❖ Восстановление данных, позволяющее защитить информацию.
- ❖ Консультирование пользователей специалистами по телефону и Skype;
- ❖ Установка и настройка Windows.
- ❖ Ремонт компьютеров и ноутбуков на дому.
- ❖ Замена комплектующих и модернизация компьютеров.

Схема первого этажа (здание 1):

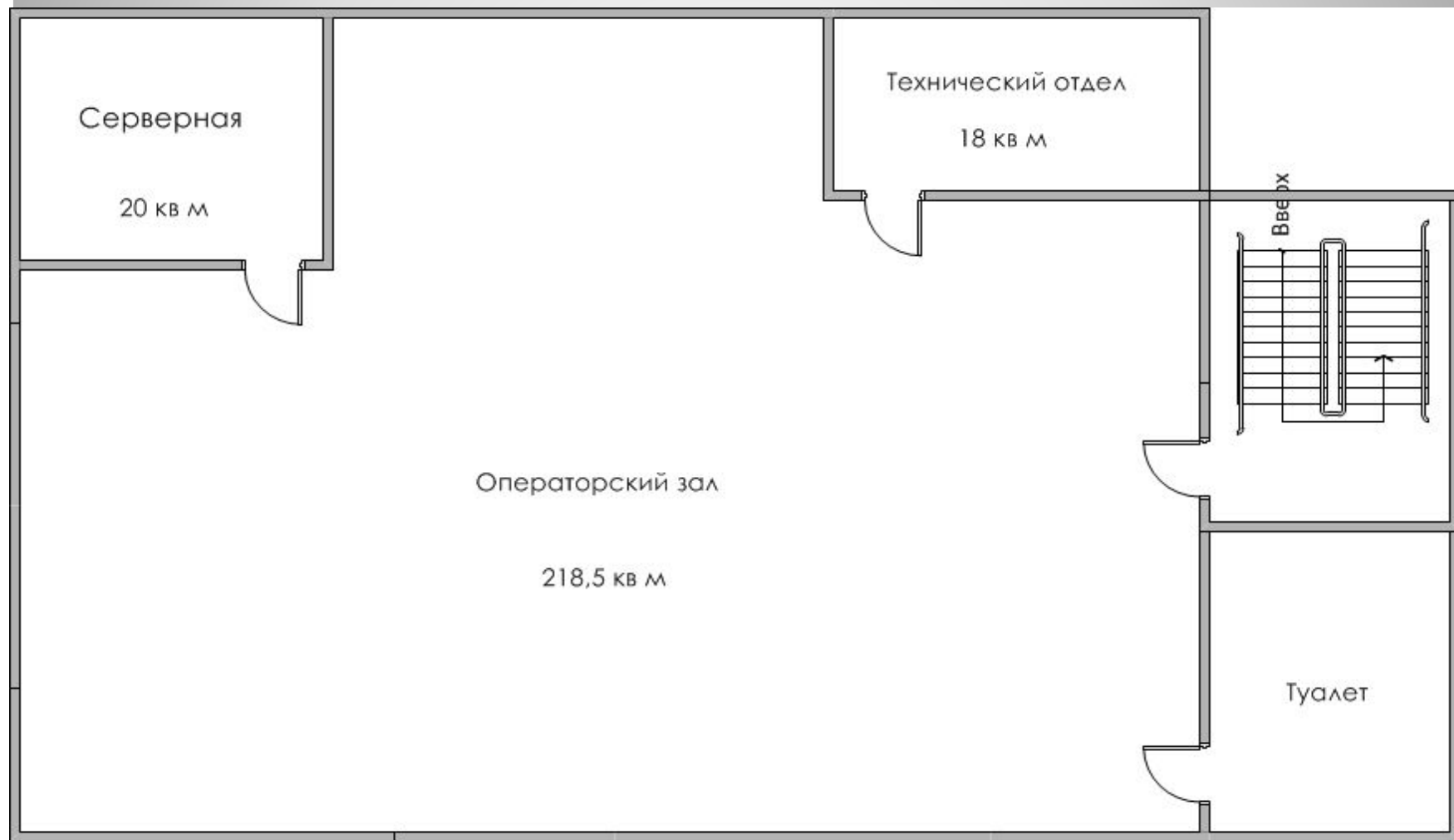


Схема второго этажа (здание 1):

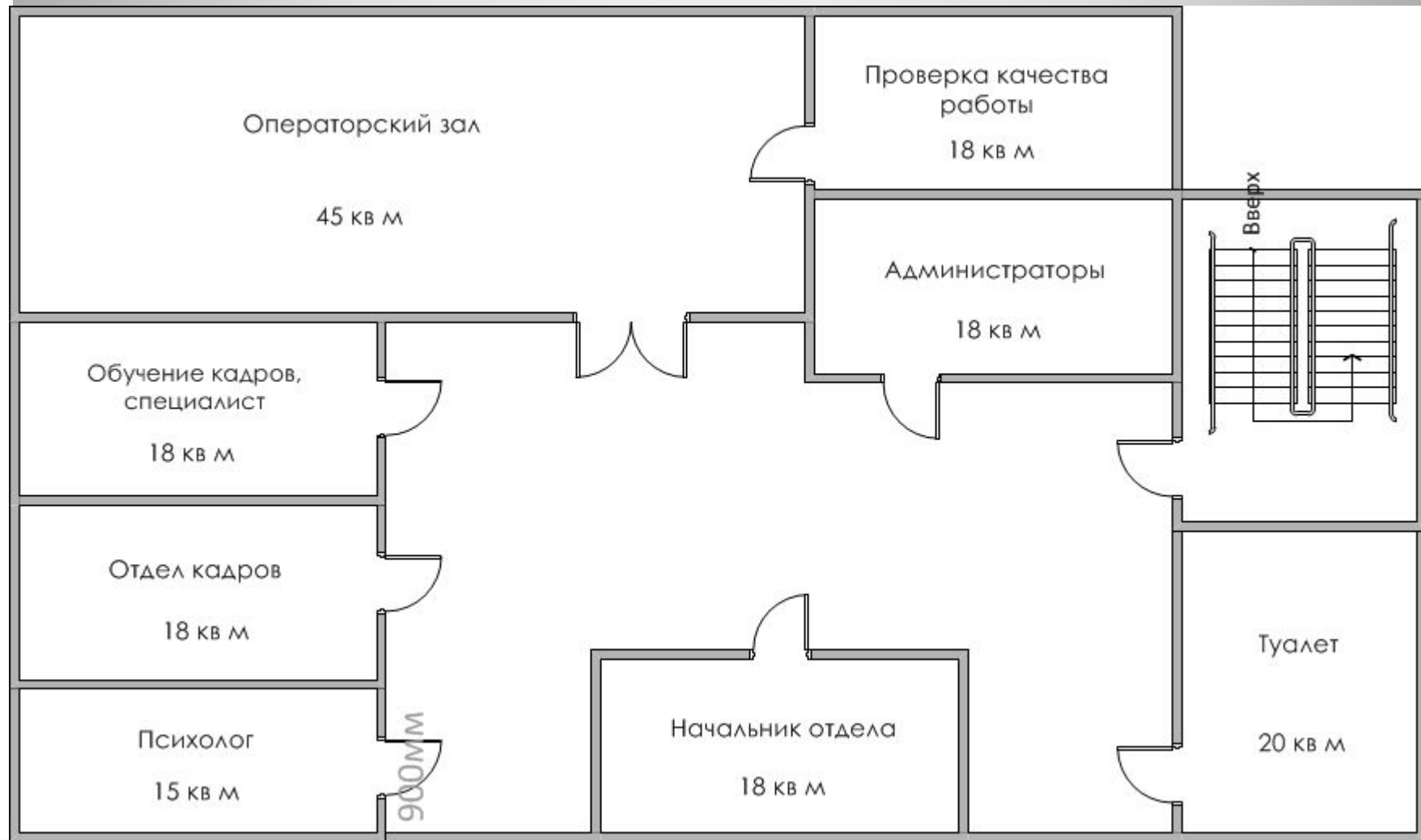
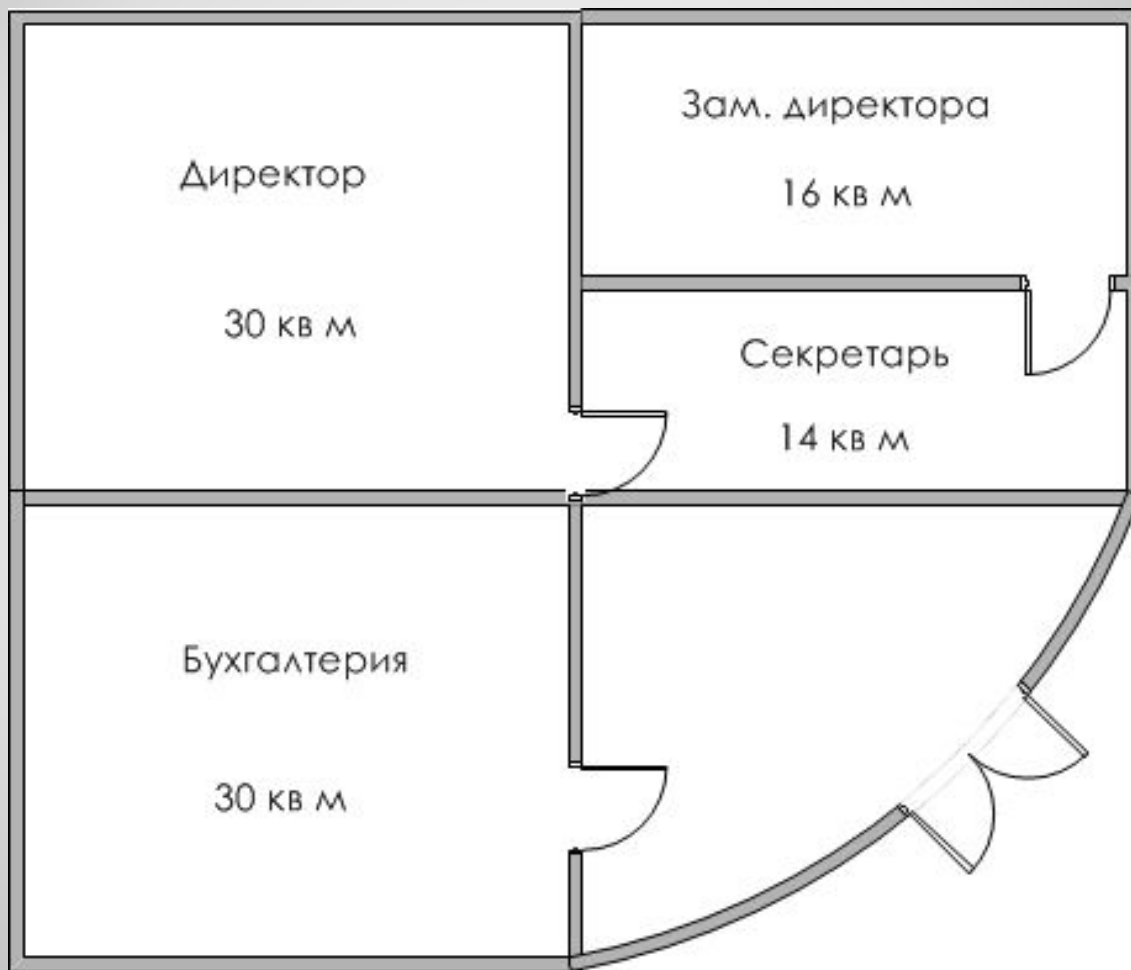


Схема помещения (здание 2):



Логическая схема сети:

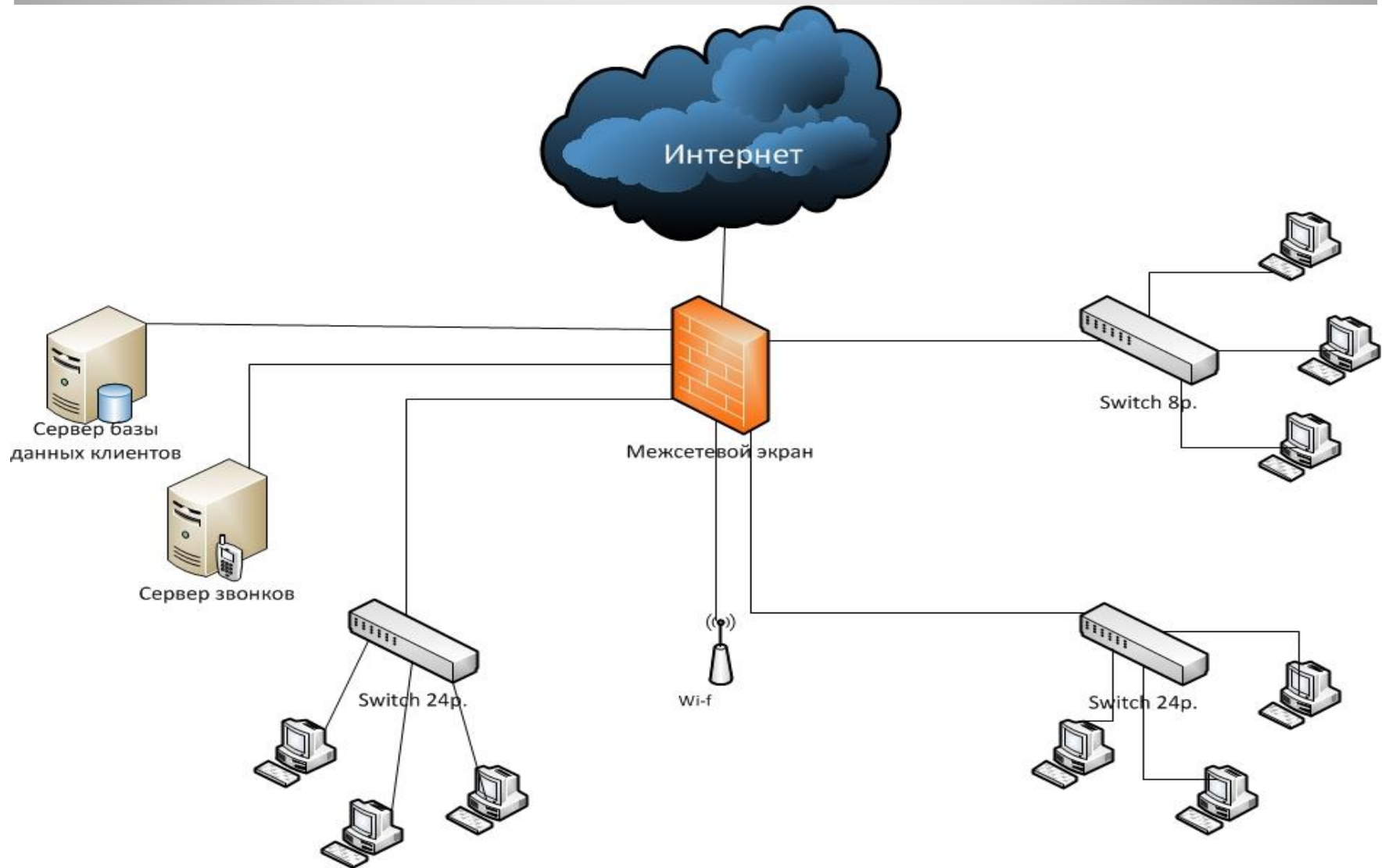


Схема прокладки провода в первом здании (этаж 1):

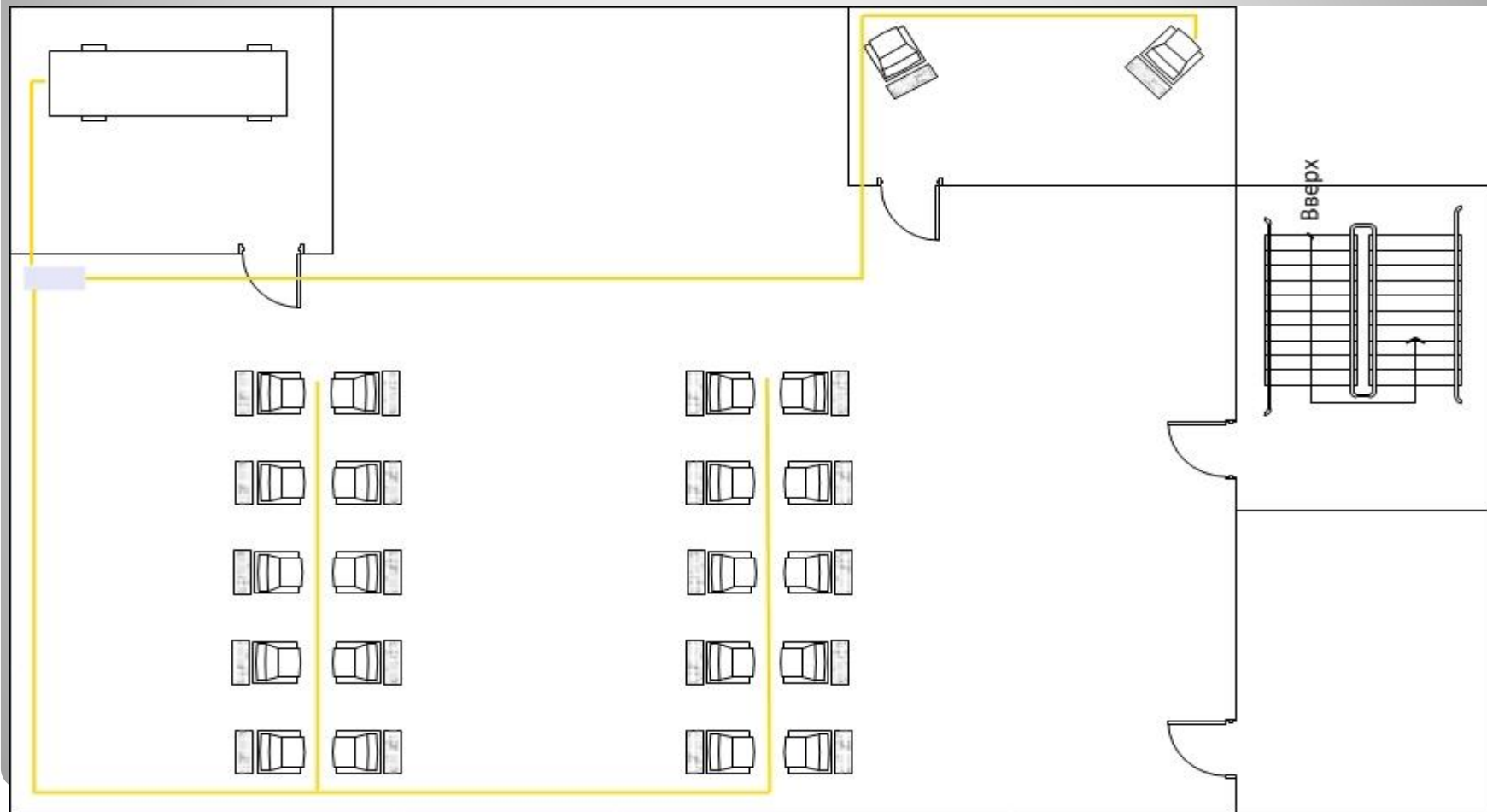


Схема прокладки провода в первом здании (этаж 2):

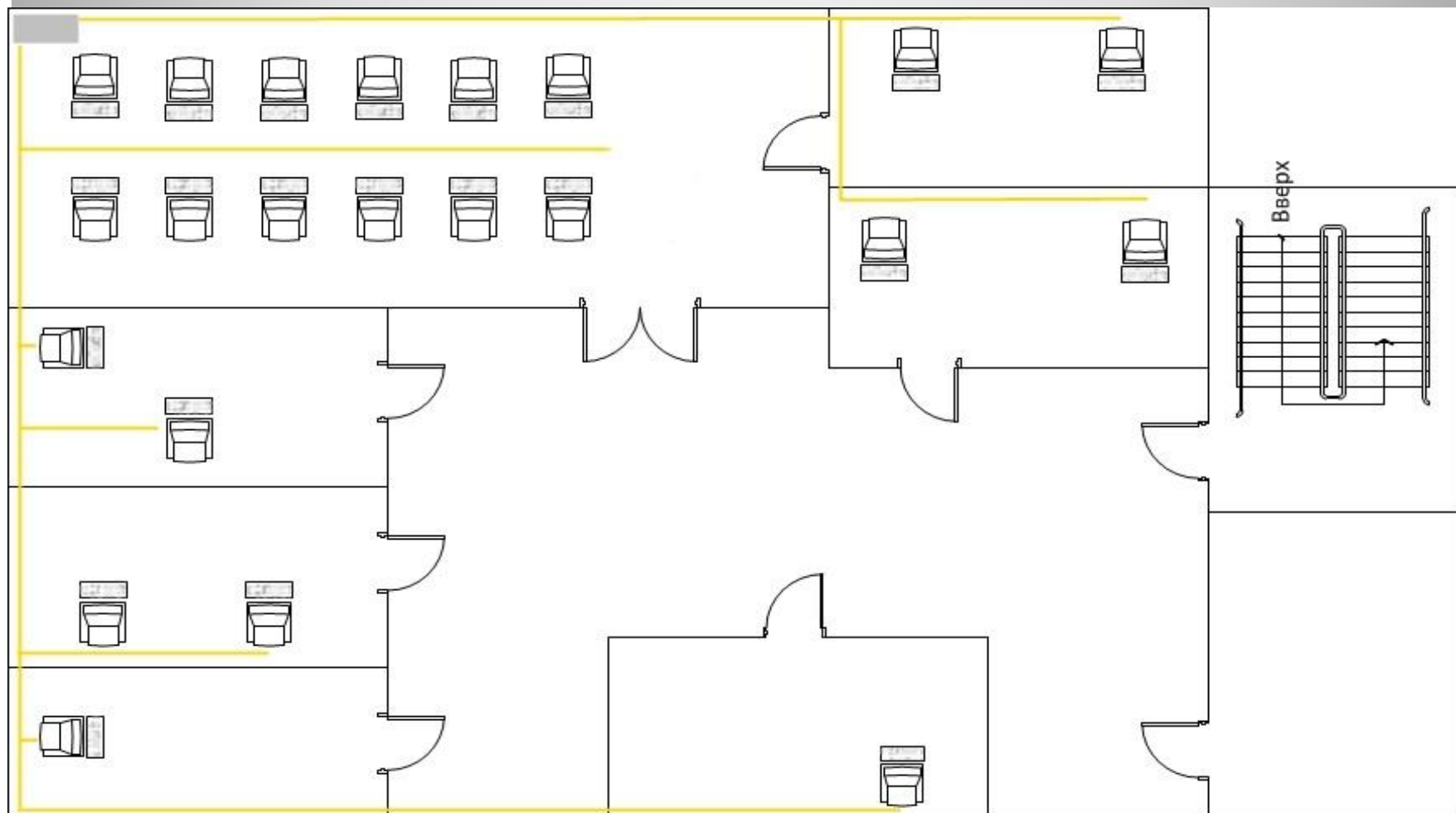
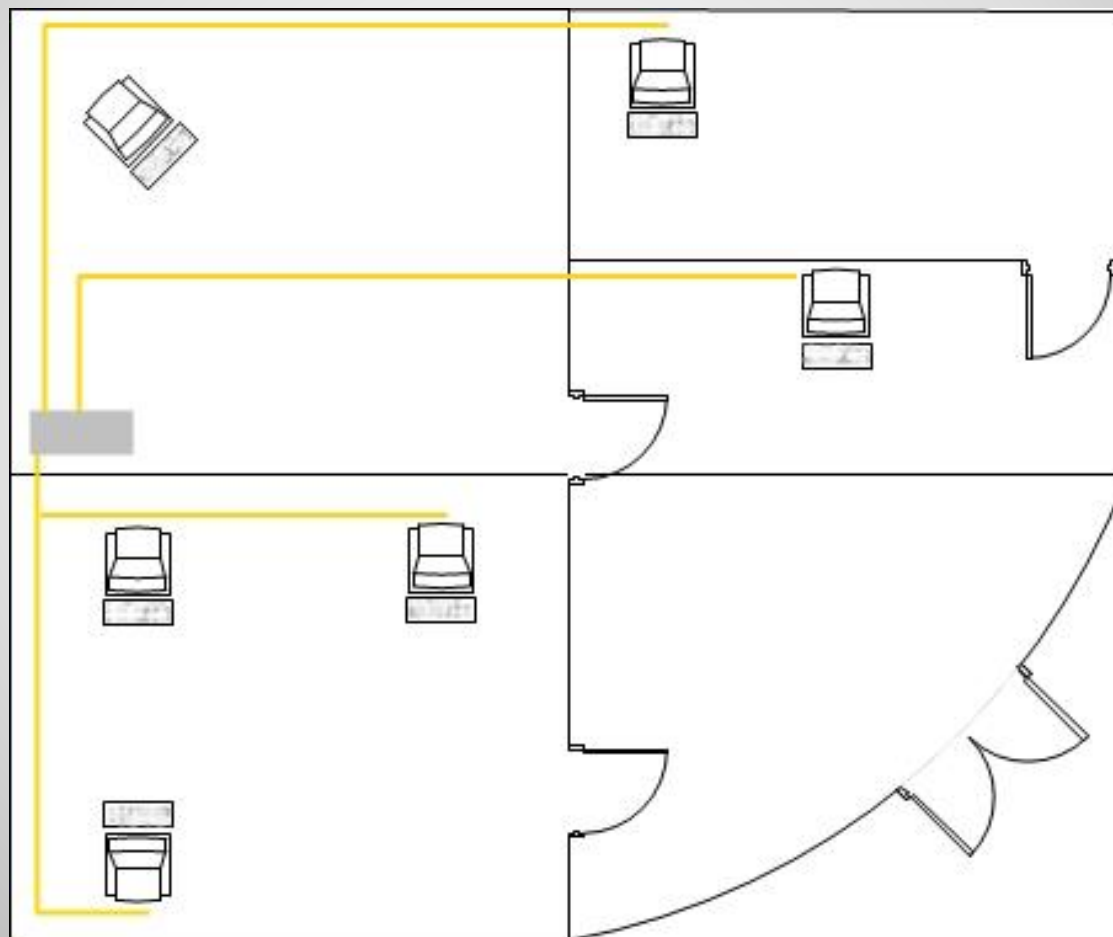


Схема прокладки провода во втором здании:



Общая смета:

№	Наименование	Стоимость	Количество	Сумма
1	Затраты на кабель и кабель канал	28 433,3	1	28 433,3
2	Работа	91 900	1	91 900
3	Серверный шкаф DEPO Rack 650G3	65 800	1	65 800
4	Серверный шкаф DEPO Rack 600T3	34 200	3	102 600
5	Коммутаторы ZyXEL GS2200-24	22 500	2	45 000
6	Коммутатор ZyXEL GS2200-8	10 433	1	10 433
7	Dell PowerEdge R720 210-ABMX-1	149 260	1	149 260
8	Dell PowerEdge R520 210-40044-50	123 206	1	123 206
9	Межсетевой экран D-link DFL-260E	11 933	1	11 933
10	Медиаконвертер DMC-300SC	1 713	1	1 713
11	UserGate Proxy & Firewall	1 080	2	2 160
12	Avast!	1 200	50	60 000
12	Стяжки и крепежи для кабелей	-	-	17 000
Итого				709 438.3

Презентация была представлена
студенткой группы ИСТ-Рb32
Моисеевой Еленой.

Спасибо за внимание.