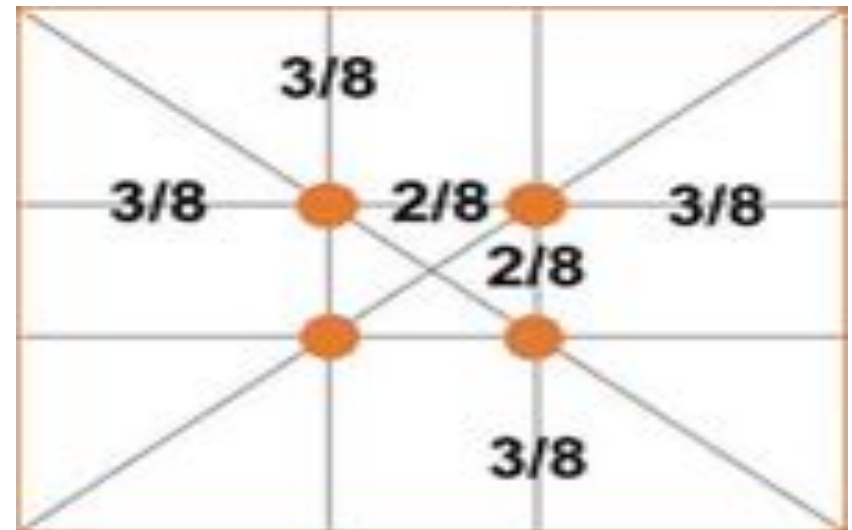
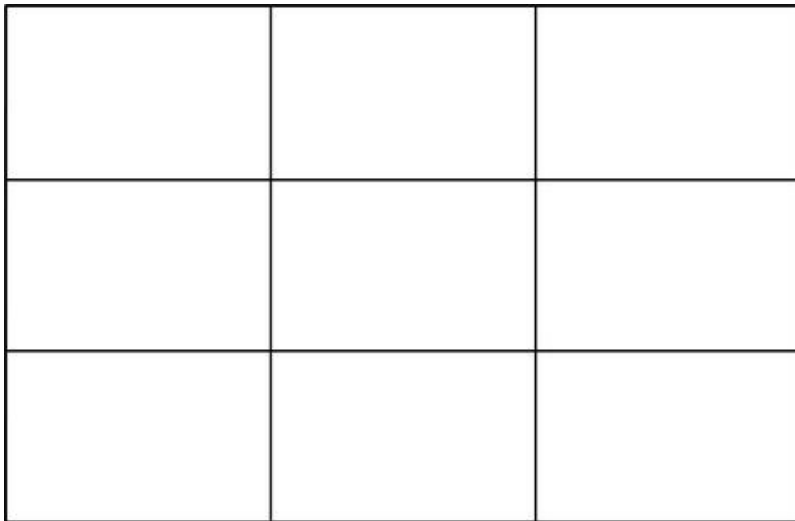


Как сделать кадр лучше с помощью знания **законов**

КОМПОЗИЦИИ

- 1.** Используйте **правило** золотого сечения



и правило третей.

Если расположить линию горизонта по одной из этих линий, то кадр будет смотреться гармоничней.



Самые эффектные зоны находятся в точках пересечения линий друг с другом

(узел внимания – так называется эта точка).

Именно в этих зонах лучше располагать главный объект кадра.

Не стоит располагать дерево или столб в центре – такое расположение разделяет поле кадра на две независимые части, и запутывает зрителя – **он не может определить** какая часть кадра важнее.



2. Геометрическая композиция.

Все объекты нашего мира можно подогнать под простые геометрические формы – **линия, треугольник, квадрат, эллипс, круг.**

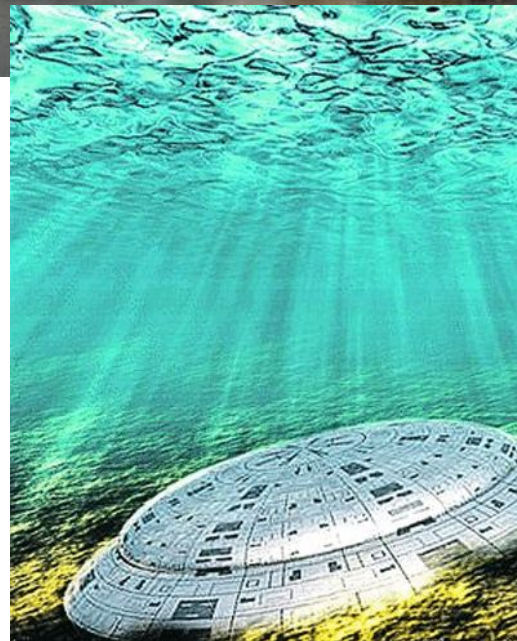
Каждая из этих форм будет вызывать **определенные эмоции.**

Если долго смотреть на *квадрат* или *прямоугольник* возникает ощущение стабильности.

Ощущение стабильности



Круг ассоциируется со СПОКОЙСТВИЕМ



3 . Перспектива, выделение пространством.

Человек смотрит на мир двумя глазами, и за счет этого все объекты мы видим объемно. Современный фотоаппарат пока еще передает **двухмерную плоскую** картинку.

Для того, чтобы передать объем на фотографии (**глубину пространства** или перспективу другими словами) нужно использовать передний, средний и задний план.

Передний, средний и задний планы



4. Тональная перспектива.

Ощущение объема также можно передать и с помощью цвета.



Темные предметы кажутся
нам более близкими, светлые
– удаленными.

Если передний план будет темнее
заднего, то ощущение глубины усилится.



5 .Цветовая композиция

Каждый цвет имеет свое эмоциональное воздействие на человека.

Теплые цвета – оранжевый, желтый, красный напоминают нам лето, солнце, тепло. Такие же ассоциации возникают при просмотре фотографий выполненных в этих цветах



Холодные цвета – синий, розовый, фиолетовый –
отдаляют объект от зрителя и ассоциируются с
холодом, зимой, водой.



Насыщенность цвета также влияет на эмоции зрителя.

- **Мягкие тона** создают ощущение покоя и ностальгии.

- **Яркие краски** используются для привлечения внимания, напористости, чувственности, поэтому их зачастую используют в рекламной фотографии.

- **Следует осторожно** относиться к подбору цветов в кадре, иначе может получиться несуразица – композиция будет попросту разваливаться.

- **Избегайте ярких** цветовых пятен в стороне от главного объекта съемки, иначе это будет отвлекать зрителя.