

24 МАРТА

**Всемирный
день борьбы
с туберкулезом**





ОСТОРОЖНО!

ТУБЕРКУЛЁЗ!

Символ борьбы с туберкулезом – ромашка



Цветок белой ромашки выбран эмблемой борьбы с туберкулезом в 1911 году по инициативе Всероссийской лиги борьбы с туберкулезом.

Идея Дня Белого цветка родилась в Швейцарии. Около 1900 года в Женеве на улице впервые появились молодые люди со щитами, усыпанными цветами белой ромашки. Они продавали жетоны, и в кружки для пожертвований каждый опускал по сильную сумму. В России День белого цветка впервые прошёл 20 апреля 1911 года.

Праздник «Белый цветок жизни» - это день бескорыстия, людской доброты и любви к ближнему.

Туберкулез так же стар, как и человек

- На Руси XIV–XVIII в туберкулез называли *язвою неисцелимою, злою сухоткой, вековой сухотицей, скорбью чахоточной*
- В Др. Греции заболевание называли «Фтиза» - *истощение*
- Термин «туберкулез» появился позже, когда был описан «tuberculum» - бугорок, элемент специфического воспаления

Что такое туберкулез?

- **Туберкулез – распространенное, инфекционное заболевание, возбудителем которого является микобактерия туберкулеза.**
- Туберкулез – одна из самых распространенных инфекций в мире



Возбудитель – микобактерия туберкулеза. Открыта в 1882 году Робертом Кохом, награжденным за эти исследования Нобелевской премией 1905 года.



Симптомы подскажут

Острое течение

Напоминает воспаление легких или грипп

Скрытое течение

Обнаруживается при реакции Манту

Обычное течение

Встречается чаще всего



1.

Повышение температуры тела, преимущественно по вечерам.

2.

Потливость по ночам, плохой сон.

3.

Снижение аппетита и массы тела.

4.

Отставание в учебе от сверстников, потеря интереса к окружающему.

Туберкулез может проходить без характерных симптомов, напоминая обычную простуду.



***В начале XXI века
туберкулез остается
одной из самых
распространенных
инфекций в мире***

***По прогнозам ВОЗ к 2020 году в мире появится
еще 200 млн. новых случаев туберкулеза и 70
млн.чел. умрет от этой инфекции.***

***Это представляет глобальную опасность для
человечества, что требует вмешательства всей
мировой общественности.***

***Для этой цели служит проводимый
ежегодно 24 марта Всемирный день
борьбы с туберкулезом.***

КАК МОЖНО ЗАРАЗИТЬСЯ ТУБЕРКУЛЕЗОМ?

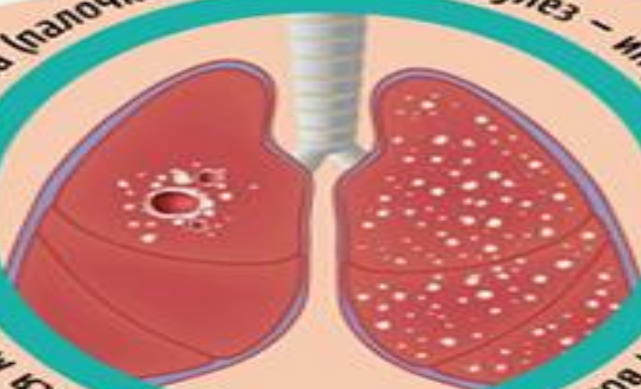
ОТ БОЛЬНЫХ
ТУБЕРКУЛЕЗОМ
ПРИ КАШЛЕ,
ЧИХАНИИ



ПРИ ВДЫХАНИИ
ВЫСОХШИХ ЧАСТИЦ
И ПЫЛИ,
СОДЕРЖАЩИХ
ОПАСНЫЙ
ВОЗБУДИТЕЛЬ



Туберкулез – инфекционное заболевание, возбудителем которого являются микобактерии туберкулеза (палочки Коха)



ЧЕРЕЗ
ПРОДУКТЫ ПИТАНИЯ,
НАПРИМЕР, МЯСО
И МОЛОКО
БОЛЬНЫХ
ЖИВОТНЫХ



ПРИ ПОПАДАНИИ
ВОЗБУДИТЕЛЯ
В ОРГАНИЗМ ЧЕЛОВЕКА
ЧЕРЕЗ КОЖУ
И СЛИЗИСТЫЕ
ПРИ ИХ
ПОВРЕЖДЕНИИ









У кого выше риск заболеть туберкулезом?

Алкоголики



Наркоманы



**Лица, отбывающие срок
в местах лишения свободы**



Безработные



- 
- **ВЫПИЛ ПИВО — РАЗБИЛ БУТЫЛКУ**
 - **МУСОР ИЗ МАШИНЫ ВЫБРОСИЛ В ОКНО**
 - **МАТ ПРИ ЛЮДЯХ**
 - **СХОДИЛ НА ПИКНИК — ОСТАВИЛ МУСОР**
 - **ПЛЮНУЛ В ЛИФТЕ ИЛИ НА УЛИЦЕ**



ЧТОБЫ НЕ ЗАБОЛЕТЬ ТУБЕРКУЛЕЗОМ:



ПРАВИЛЬНО И ПОЛНОЦЕННО ПИТАЙСЯ!

ПОМНИ, что «Сила сохраняется в труде, здоровье - в режиме»

Принимай пищу не реже 3-х раз в день.

Для твоего здоровья полезны: свежие фрукты, овощи, мясо и яйца, молочные продукты.

Обязательно пей молоко, кефир, простоквашу.

Ешь творог, сыр, сметану.

В них содержатся необходимые для тебя витамины: А, В, С, Е, РР

ИЗБЕГАЙ ВРЕДНЫХ ПРИВЫЧЕК!

НЕ кури

НЕ принимай алкогольные напитки и наркотики

НЕ садись за стол с грязными руками

НЕ пользуйся чужими: губной помадой, сигаретами, ложками, тарелками, полотенцем, носовым платком, кружками вилками, и другими предметами



Регулярно проходи флюорографию и делай себе прививку (Манту)

При этих симптомах срочно обратитесь к врачу!

Туберкулёз-опасное инфекционное заболевание, которым может заразиться каждый!

МОЙТЕ РУКИ ПОСЛЕ КАШЛЯ И ЧИХАНИЯ

Для защиты окружающих надевайте маску

При кашле или чихании прикрывайте рот и нос верхней частью рукава, а не ладонью

Использованный платок выбрасывайте в мусорную

При кашле или чихании прикрывайте нос и рот бумажным платком

КАШЛЕВОЙ ЭТИКЕТ: Прикрывайте рот при кашле!

потеря аппетита

потливость по ночам

наличие в мокроте примесей крови

Кашель более 3-х недель

Повышенная температура

Боль в груди

Утомляемость и слабость

Уменьшение массы тела при обычном питании



МОГУ ОСТАНОВИТЬ ТУБЕРКУЛЕЗ



**ЗДОРОВЫЙ ОБРАЗ ЖИЗНИ –
ВРАГ
ТУБЕРКУЛЕЗА!**



В России приказом Минздрава РФ от 27.06.01 г . №
229 «О национальном календаре
профилактических прививок и календаре
профилактических прививок по эпидемическим
показаниям» предусмотрена вакцинация против
туберкулеза новорожденных на **3-7 день**,
первая ревакцинация в **7 лет**
и вторая в **14 лет**.





Виды реакций на пробу манту



Отрицательная реакция
при полном отсутствии
папулы



Сомнительная реакция
при наличии гиперемии
без папулы



Положительная реакция
при наличии папулы
любого размера



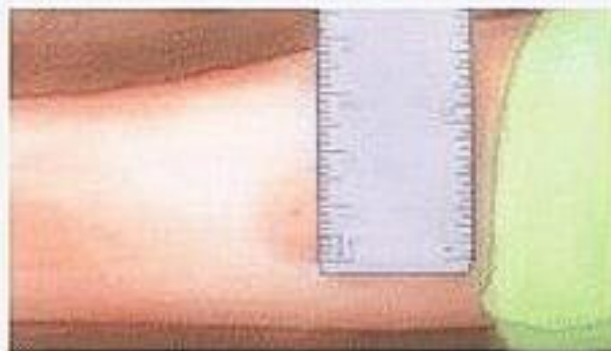
**Гиперергическая
реакция**
при наличии папулы
≥ 15 мм или везикуло-
некротических
изменениях



Техника проведения манту



Оценка реакции







**ЗАЩИТИ СЕБЯ ОТ
ТУБЕРКУЛЁЗА!**