

Классная работа

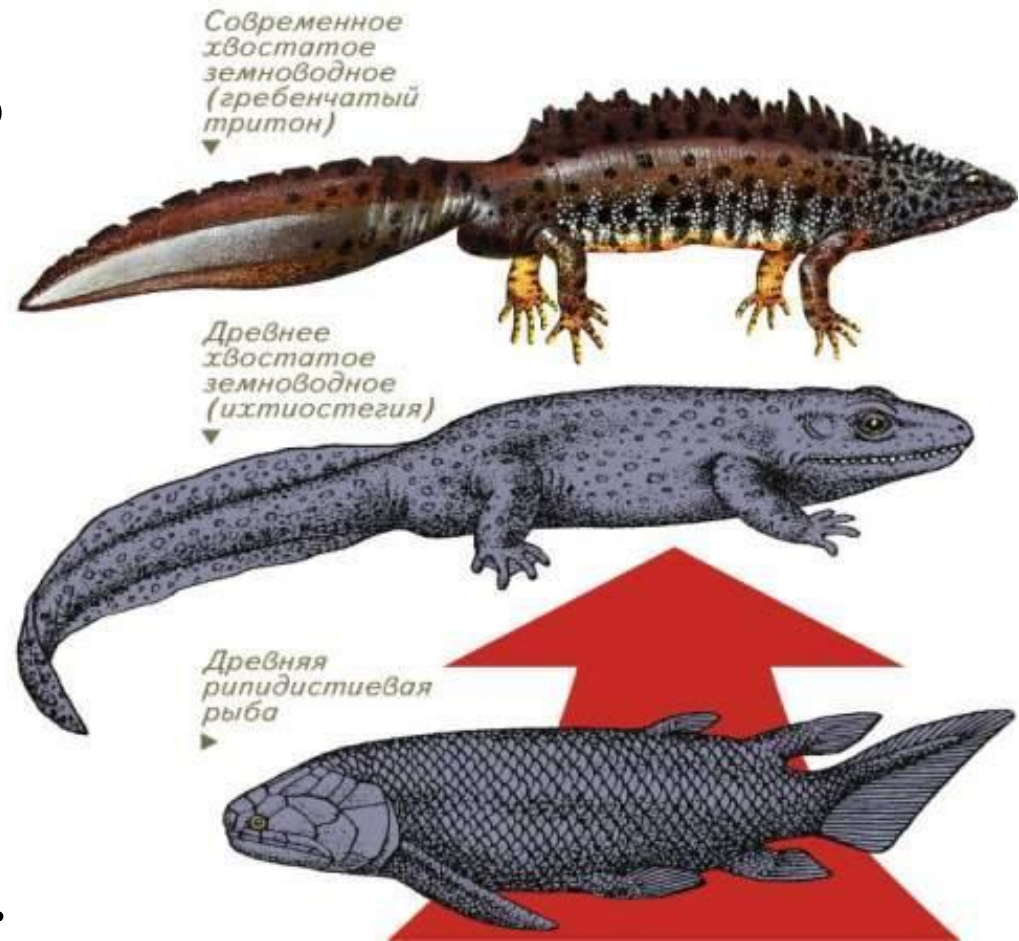
Тема:

ЗЕМНОВОДНЫЕ, АМФИБИИ



Происхождение

- Самые ранние земноводные жили около 370 – 350 млн. лет назад.
- У давно вымерших **рипидистиевых рыб** скелет конечности соответствовал плану строения конечности наземных позвоночных.
- Поэтому их считают той группой, от которой произошли земноводные.



Среда обитания

- **Первые наземные позвоночные.**
- **Распространены повсеместно.**
- **Живут вблизи водоемов и влажных мест.**
- **Взрослые особи встречаются преимущественно на суше, тогда как их размножение и развитие происходит в воде.**
- **Насчитывают около 5000 видов.**



Признаки Класса:

- 1. Развитие икры происходит только в воде
- 2. Взрослые особи живут на суше и в воде.
- 3. Полное превращение в развитии (личинки имеют жабры, плавники и среднюю линию).
- 4. Кожа голая, влажная, участвует в дыхании.
- 5. Пятипалые конечности.
- 6. Трехкамерное сердце, два круга кровообращения (один круг проходит через легкие, другой – через все тело)

Внешнее строение и покровы

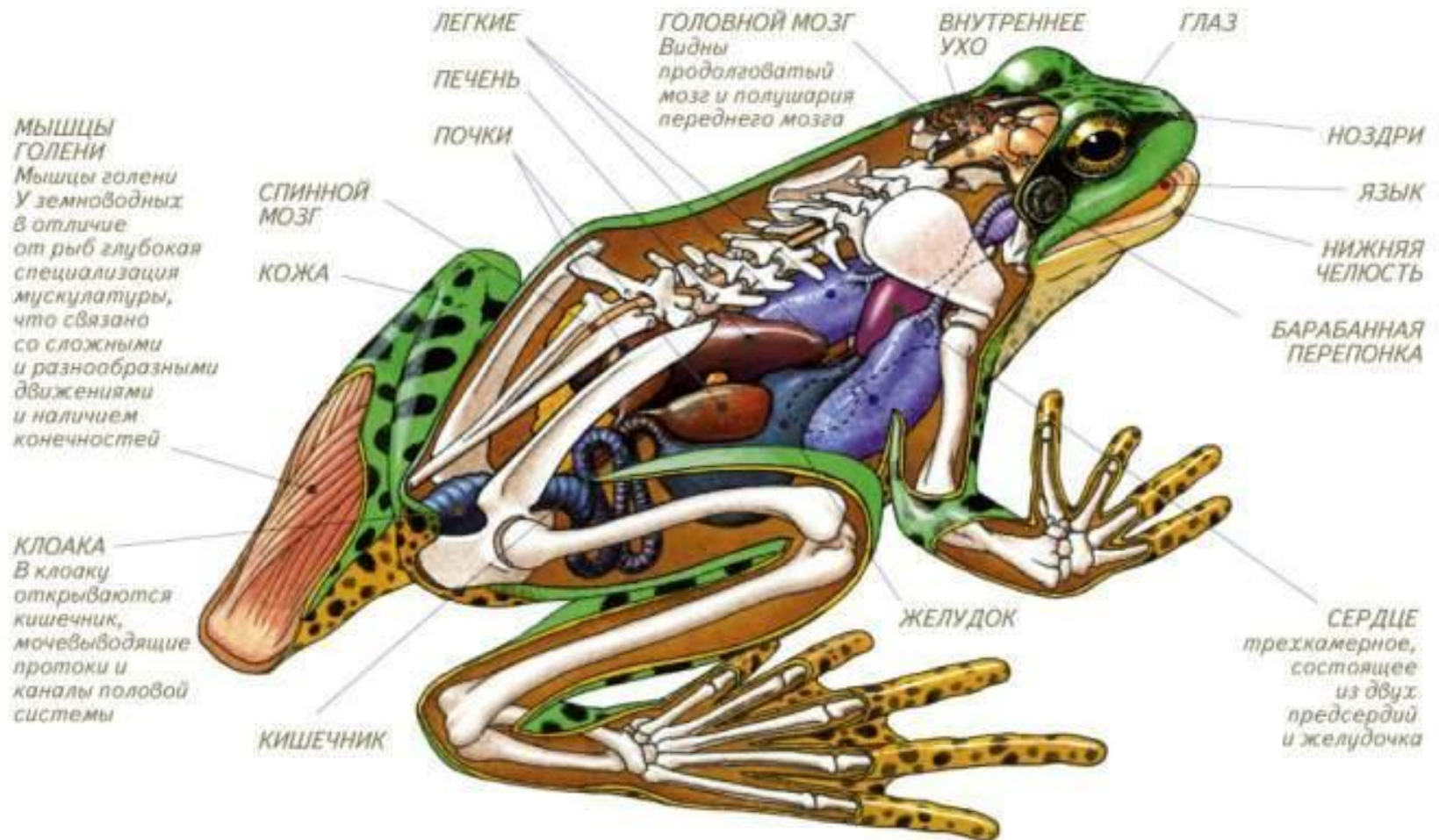
Отделы тела: **голова** (уплощена, передняя часть клинообразно вытянута), **туловище** (немного уплощено в спинно-брюшном направлении), **парные конечности**, **хвост** (у бесхвостых – редукция хвостового отдела).

Кожа тонкая, влажная содержит **много желез** (среди них есть ядовитые). Железы вырабатывают слизь, которая увлажняет и обеззараживает кожу. Через влажную кожу происходит **кожное дыхание**.



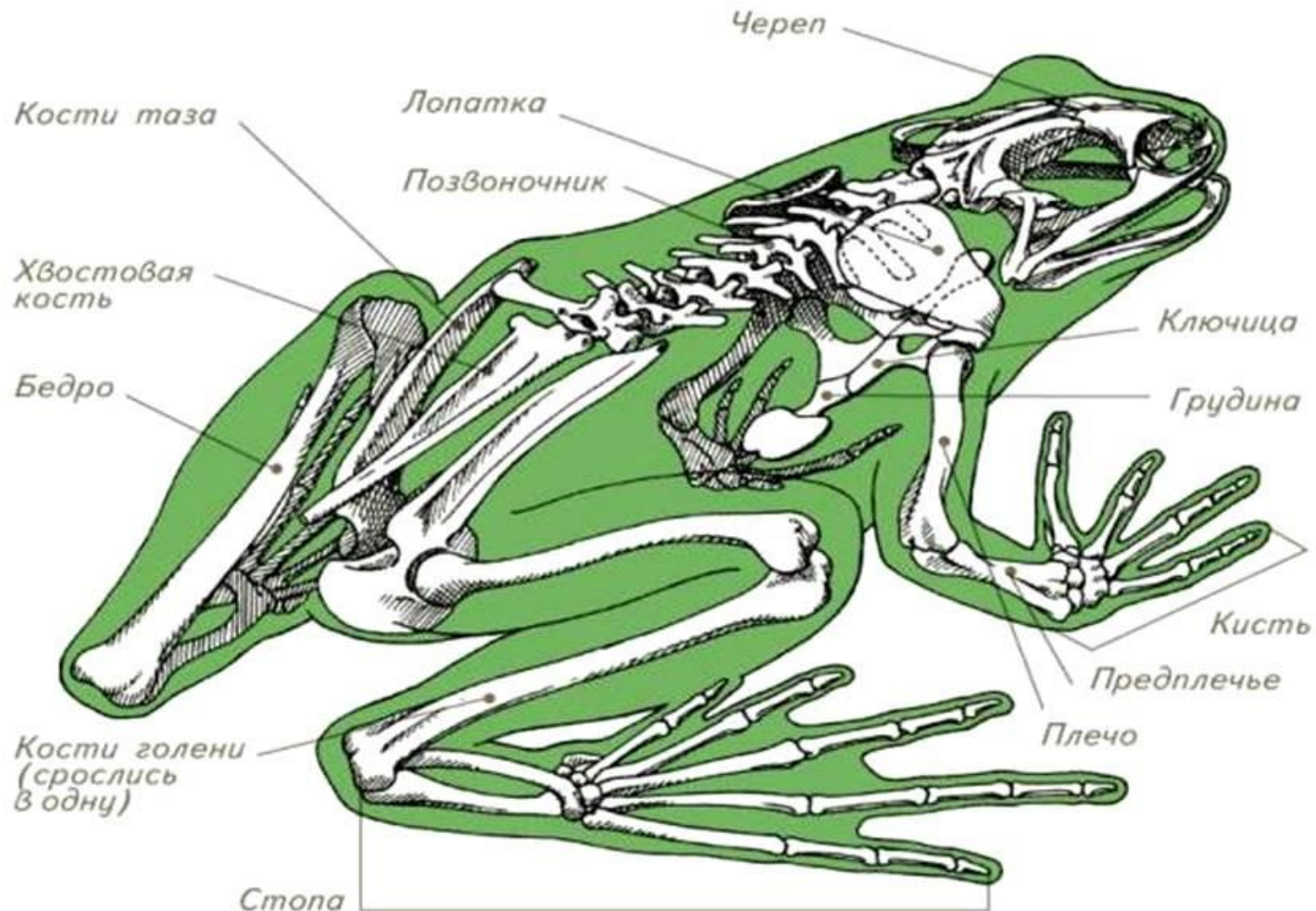
Внутренне строение

Связано с водно-наземной средой обитания. Земноводные по сравнению с рыбами имеют более сложное внутреннее строение.



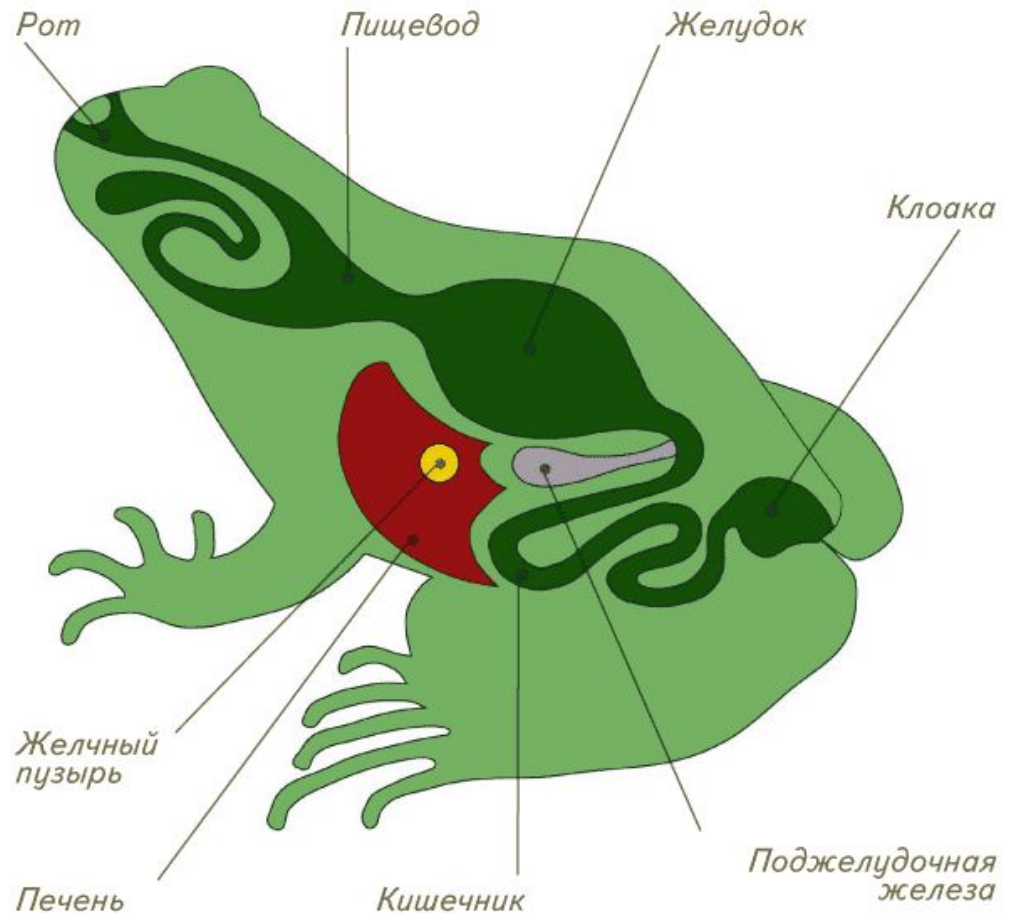
Строение скелета

Отделы позвоночника: **шейный** (1 позвонок), **туловищный** (7 позвонков), **крестцовый** (1 позвонок), **уростиль** (12 слившихся хвостовых позвонков).



Пищеварительная система

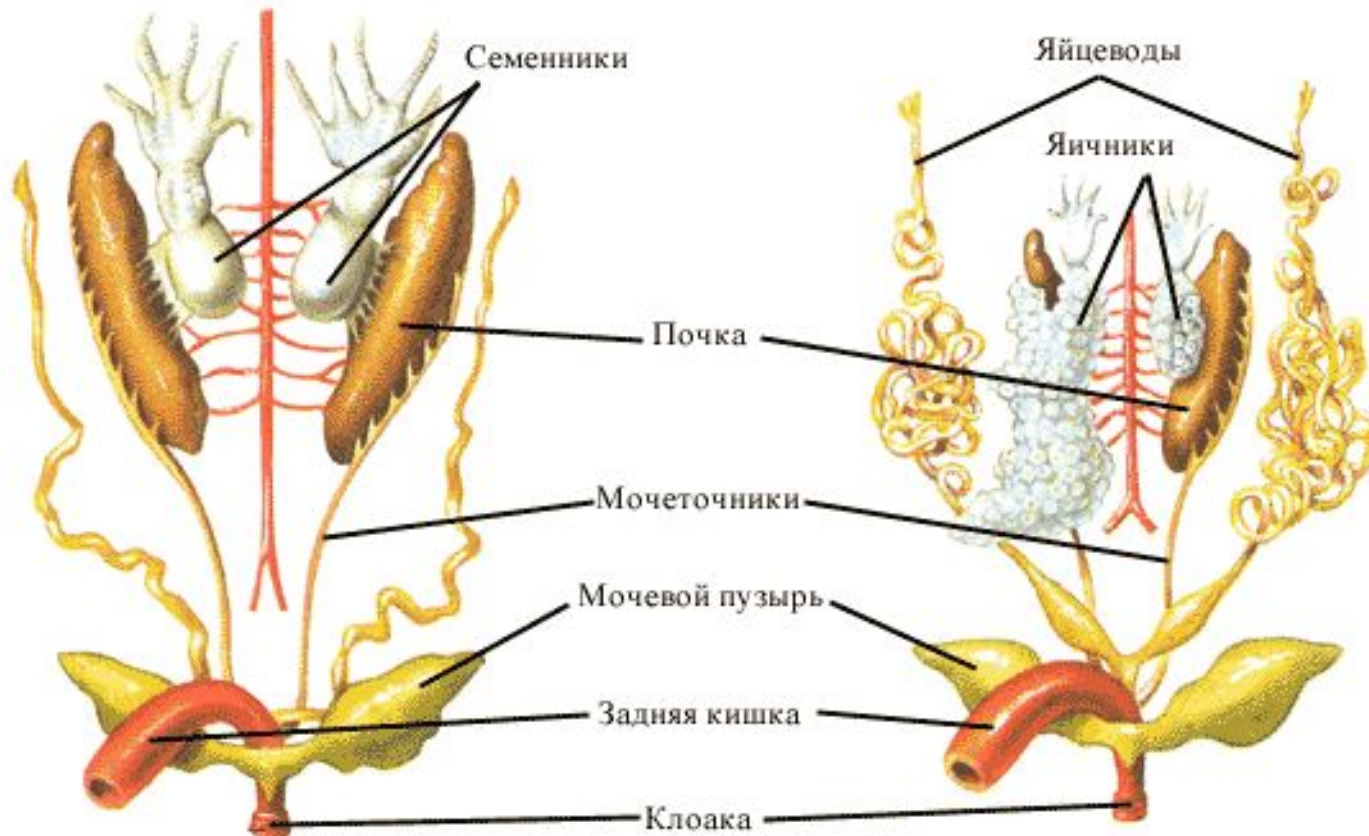
- Имеются конические **зубы**.
- Пища в ротовой полости смачивается **слюной**, она не содержит ферментов.
- В акте глотания участвуют глаза.
- Хорошо развиты печень и поджелудочная железа.
- Не переваренные остатки пищи выходят через **клоаку**.
- Хищники. Лягушка питается в основном беспозвоночными, которых она ловит с помощью липкого языка.



Выделительная система

Органы выделения – **парные туловищные почки**, более компактные чем у рыб.

По мочеточника моча поступает в клоаку, затем в мочевой пузырь, который периодически опорожняется.



Дыхательная система

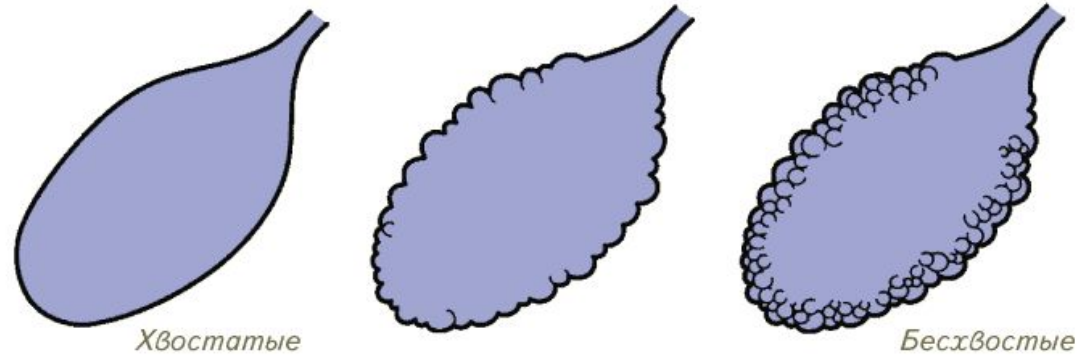
Органы дыхания у взрослых особей – **легкие**, у личинок – **жабры**.

Легкие - представляют собой небольшие вытянутые мешочки с тонкими эластичными стенками.

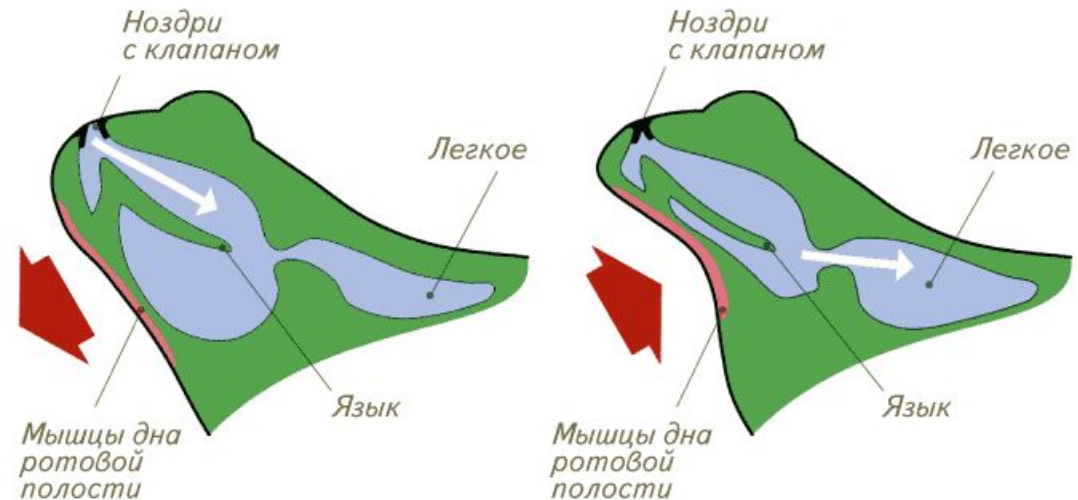
Легкие у земноводных примитивны, поэтому важное значение в газообмене имеет **кожа**.

Дыхание происходит за счет опускания и подъема ротоглоточной полости.

Строение легких

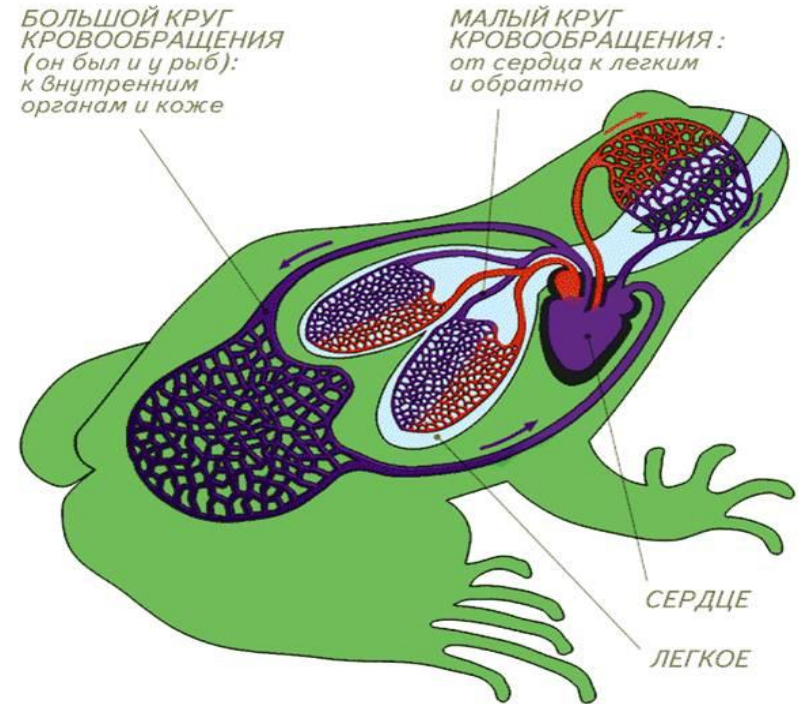
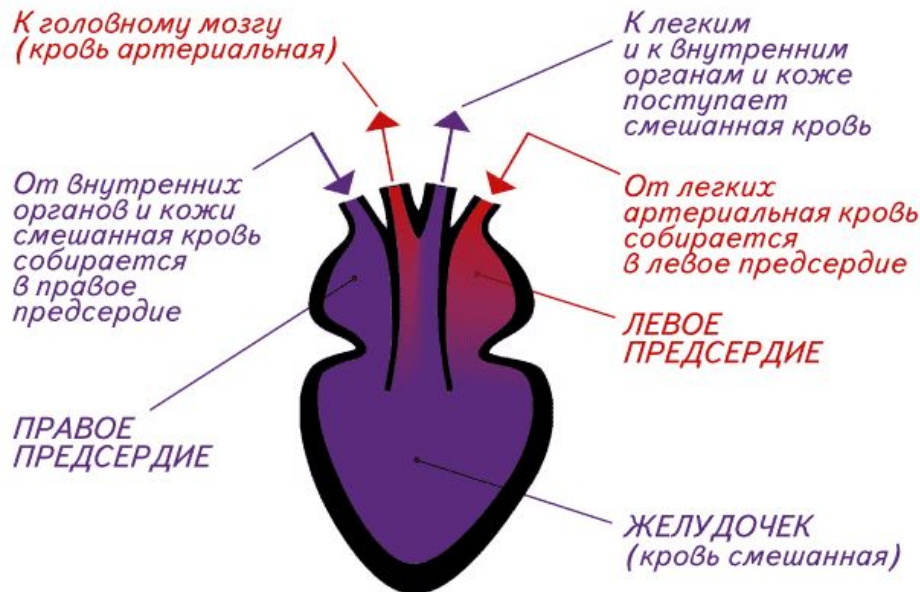


Механизм дыхания земноводных



Кровеносная система

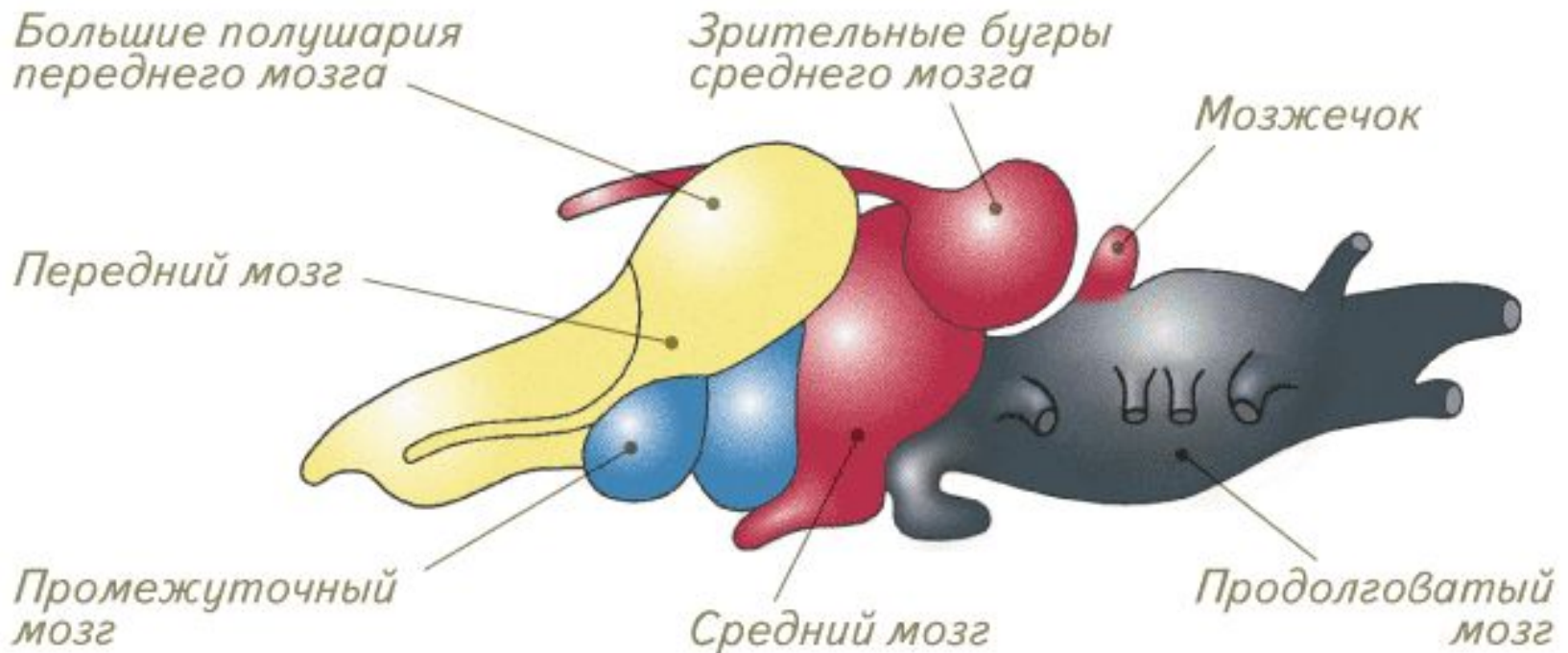
В связи с развитием легких у земноводных появляется второй – **малый**, или **легочный**, круг кровообращения. Являются **холоднокровными**.



Сердце трёхкамерное: два предсердия и один желудочек. Все органы получают **смешанную** кровь. Чистую артериальную кровь получает только мозг.

Нервная система и органы чувств

- Головной мозг состоит из **5 отделов**;
- Сильно развит передний мозг, который разделён на два полушария;
- Плохо развит мозжечок, из-за однообразия движений;
- Орган слуха имеет 2 отдела: **среднее и внутренне ухо**;
- Глаза имеют веки, роговица выпуклая;
- Развиты также органы вкуса, обаяния и осязания.



Повторим:

- **тело состоит из головы, туловища, хвоста и парных конечностей;**
- **кожа голая, богатая железами, выделяет слизь;**
- **скелет и мускулатура устроены сложнее чем у рыб, развит скелет парных конечностей;**
- **в ротоглоточной полости имеются слюнные железы;**
- **органы выделения – парные почки; кишечник, протоки выделительной и половой систем открываются в клоаку;**
- **у взрослых особей сердце трехкамерное; формируются 2 круга кровообращения: малый (легочный) и большой;**
- **органы дыхания у взрослых особей - легкие; у личинок - жабры;**
- **головной мозг состоит из 5 отделов, развит - передний мозг, не развит - мозжечок. Органы чувств приспособлены к жизни на суше.**

Спасибо за внимание! Успехов:)

Подготовил студент IV курса
химико-биологического
факультета
Боднар Александр
Николаевич

Мелитополь, 2014

