

«Мухи: польза и вред» Исследовательский проект

**Руководитель: Рыжкина А.Н.
Выполнил: Степанов Илья,
ученик 1 «А» класса, СОШ №30**



Исследование



- **Цель исследования:** узнать, кто такие мухи.
- **Объект исследования:** мухи.
- **Предмет исследования:** мухи.
- **Задачи исследования:**
 1. Узнать, кто такие мухи;
 2. Изучить, какие бывают мухи;
 3. Узнать о пользе и вреде мух.
- **Гипотеза:** я думаю, что мухи приносят вред.





Методы

исследования:

- работа с литературой (энциклопедии, художественная);
- работа в сети Интернет;
- наблюдение;
- опрос.



Практическое значение работы – лучше узнать окружающих нас созданий природы.



Этап 1. Опрос. Результаты опроса



Мной было опрошено 18 человек, из них:

- 9 человек сказали, что не знает, кто такие мухи;
- 7 человек считают, что мухи вредны;
- 2 человека думают, что мухи приносят пользу.

Итак, большинство моих друзей не знают, кто такие мухи.

А вот что удалось узнать мне...





Кто такие мухи?

- Кто над нами вверх ногами
- Ходит - не страшится,
- Упасть не боится,
- Целый день летает,
- Всем надоедает?



Какие бывают мухи и чем они питаются?

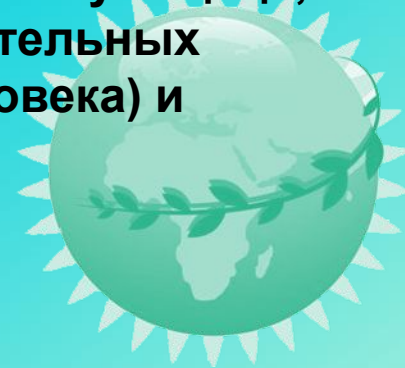




Муха цеце



В Африке обитает самая опасная в мире муха цеце, она является переносчиком таких смертельных заболеваний как сонная болезнь (у человека) и наганы (у животных).





Слепни

Крупные мухи, питающиеся кровью животных и человека.

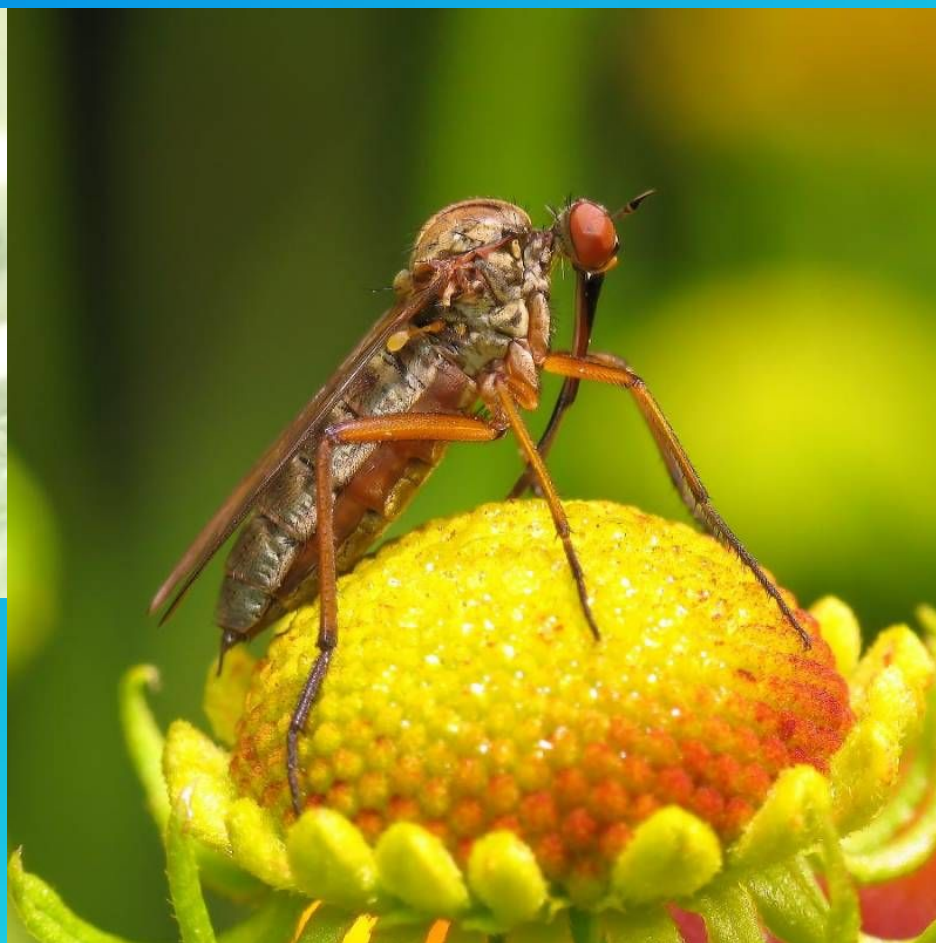




Толкунчики



Хотя толкунчики похожи на крупных комаров с длинными хоботками, они питаются мелкими мухами, а закусывают нектаром.





Зеленушки

Эти хищники нападают на мошек, комаров, на личинок комаров и другой живности, которую ловят на поверхности воды или на лугу.





Ходуленожки

Вышагивая по листьям на своих длинных ногах, ищут пищу – мертвых насекомых.

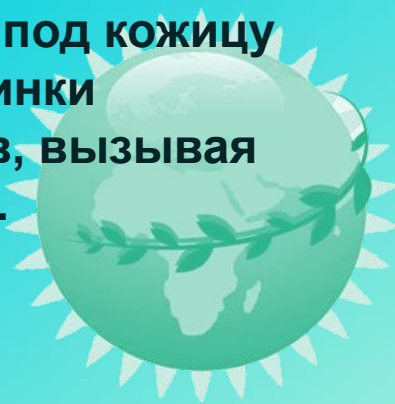




Муха вишневая



Самки откладывают яйца под кожуцу созревающих вишен, личинки питаются мякотью плодов, вызывая их загнивание и опадение.





Комнатная муха

**Комнатные мухи не едят твердую пищу.
Рот мухи приспособлен лишь для
всасывания жидкой пищи.**





Осенняя жигалка



**Когда на дворе становится прохладно,
в теплые жилища влетает— осенняя жигалка.
Летом она находится вблизи скоплений животных.**





Мухи: польза и вред

- Ходит ходок через потолок,
- Всем надоедает, здоровью угрожает.
- А как осень придёт,
- Ещё и кусаться начнёт.





Переносчики инфекций



Совершая путешествия с помоек и отбросов жизнедеятельности человека в его жильё, одна муха переносит на себе **около 6-ти миллионов микробов!**





Какие болезни переносят мухи?

- Дизентерию и холеру, брюшной тиф и туберкулез, сибирскую язву и дифтерию, полиомиелит и многие другие.
- Полный список включает более 30-ти болезней.
- К тому же мухи очень назойливые насекомые.



ПОЛЬЗА

а

Мухами питаются другие животные - пауки, жуки, стрекозы, жабы, птицы.

Мухи помогают перерабатывать растительные и животные отходы. Превращая их в ценнейшее удобрение.

Мухи поддерживают видовое разнообразие растений, опыляя их цветы.

Мухи являются нашими тренерами, гонясь за ними, мы тренируем ловкость, быстроту реакции и меткость.





Есть мнение

- «Если в сосуд одного из вас попадет муха, то погрузите ее полностью, поистине, на одном крыле у нее болезнь, на другом – исцеление» - Мухаммад , доктор Центра по исследованию и изучению насекомых-переносчиков возбудителей инфекционных болезней в университете «Аль-Азхар», Египет.

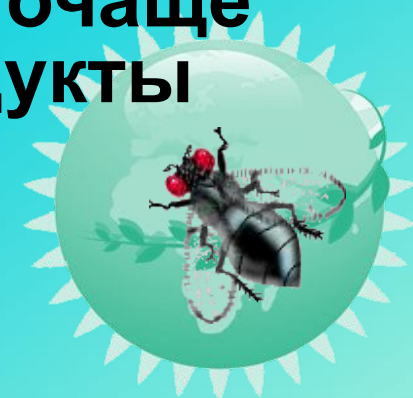




Выводы



- По итогам исследования я пришел к следующему результату: мухи приносят не только вред, но и пользу.
- И хоть мухи являются переносчиками заболеваний и они очень назойливы, истреблять их нельзя, потому что в живой природе они играют свою роль.
- Так что спастись от заболеваний, переносимых мухами, просто – почаще мойте руки и не оставляйте продукты питания открытыми.



**Спасибо за
внимание!**



СПИСОК ИСПОЛЬЗУЕМЫХ ИСТОЧНИКОВ

- <http://yandex.kz>
- <http://pochemuchsa.ru>
- <http://medzona.info.ru>
- <http://sbio.info.ru>
- <http://mir>
- nasekomyh.ru/muhi/o-muhah.html
- <http://www.vokrugsveta.ru>
- <http://www.apus.ru/>
- <http://zateevo.ru>

