



Аттестационная работа

Слушателя курсов повышения квалификации по программе:
«Проектная и исследовательская деятельность как способ
формирования метапредметных результатов обучения в
условиях реализации ФГОС»

Винокурова Игоря Олеговича
(Российский государственный
гидрометеорологический университет (РГГМУ),
г. Санкт-Петербург)

На тему:

Проектная деятельность студентов на примере
организации экскурсии профильного характера.



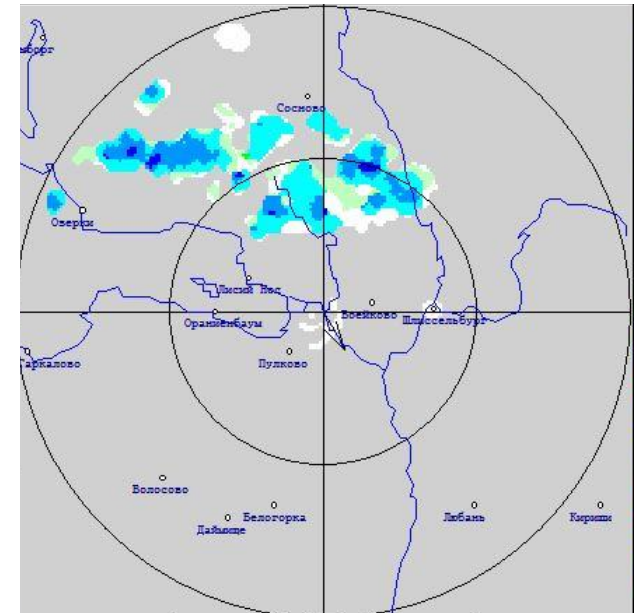
Образовательное учреждение

- Основан в 1930 году. Стал первым в мире вузом гидрометеорологического профиля.
- Сегодня интернациональный состав студентов обучается по 16 направлениям 10 факультетов.
- Выпускники высоко востребованы в отраслях, деятельности, связанных с науками о земле в России и мире.
- Проектно-исследовательская деятельность является необходимой составляющей в образовательном процессе университета.
- Необходимо уделять большее внимание работе со студенческими проектами в рамках преподаваемых дисциплин.



Опыт применения проектно-исследовательских методов

- Постоянное исследование данных объясняется необходимостью изучения и анализа природно-климатических явлений в процессе работы в гидрологии и метеорологии.
- В рамках семинарских занятий проводятся интеллектуальные игры, дебаты, подготовки рефератов и научных статей для конференций молодежной науки.
- На практических занятиях проводится работа с макетами и лабораторные опыты.





Цель и задачи работы со студенческими проектами

Цель: подготовить план работы со студентами в рамках создания проектов – «Экскурсия по местам, связанным с моей профессией»

Задачи:

- Создать план работы со студентами
- Подготовить вводное мотивационное занятие
- Создать базовый список объектов экскурсии для дальнейшего анализа студенческих работ
- Подготовить материалы для первичного определения результативности проекта



Этапы подготовки проектов

1. Подготовка плана работы
2. Разработка вводного занятия
3. Помощь студентам в разработке проекта
4. Проведение непосредственно экскурсий
5. Подготовка студентами отчетов об экскурсии
6. Резюмирование и проведение рефлексии



Актуальность проектов и вводное занятие

Занятие предполагает рассказ о значении изучения гидрологии, а также о значении воды в истории и жизни Санкт-Петербурга.

Особое внимание стоит уделять иностранным и иногородним студентам, так как эти категории наиболее остро нуждаются в получении краеведческих данных нового города и о роли получаемой профессии, в жизни региона и страны.

Подготовка экскурсий в небольших студенческих группах поможет пройти адаптацию в коллективе, а реализация проекта поможет быстрее освоиться на новом месте жительства.



Объекты экскурсии

В рамках занятий, посвящённых введению в специальность рационально провести экскурсию, посвященную выбранной профессии. Петербург имеет богатый историко-культурный пласт, и область гидрометеорологии не исключение.





Объекты экскурсии

Базовыми объектами экскурсии могут стать:

1. Профильные научно-исследовательские учреждения:
 - Государственный гидрологический институт
 - Институт озероведения РАН
2. Памятные знаки о петербургских наводнениях:
 - Гранитный обелиск у Синего моста
 - Памятные таблички на зданиях
3. Нивелирные знаки (Реперные точки)
4. Музейный комплекс «Вселенная воды»



Объекты экскурсии

Возможна также организация дополнительных экскурсий на Комплекс защитных сооружений от наводнений («Дамба»), на водопроводные станции города, водоочистные сооружения и станции аэрации. Также возможна экскурсия к Кронштадтскому футштоку.





Методы диагностики образовательного результата

Основные метапредметные результаты будут выявлены по средствам:

- ведения и анализа педагогического дневника
- проведение итогового опроса/тестирования и рефлексии
- разработка вместе со студентами магистерских программ «Карты оценки результативности проекта»



Перспективы применения проектов в РГГМУ

Мировая экономика вывела проектную деятельность на одну из лидирующих позиций.

Необходимость выпускать специалистов, подготовленных к современным реалиям, заставляет чаще обращаться к проектной деятельности даже в вузах, имеющих инженерную и естественнонаучную направленность.

Постоянный обмен опытом в научно-исследовательской среде мегаполиса позволяет говорить о том, что проектная деятельность может быть оценена в профессиональных кругах в ближайшем будущем.