

Орфографическое путешествие





фпврпвлпутьцсрвкрврлтысячу
ошрпмилъвнгрпсначинаетсяа
рпскпрткзрпервоголдтмлшагаъ



Путь в тысячу миль
начинается с первого шага

Путь в тысячу миль
начинается с первого шага.

ПРИВАЛ



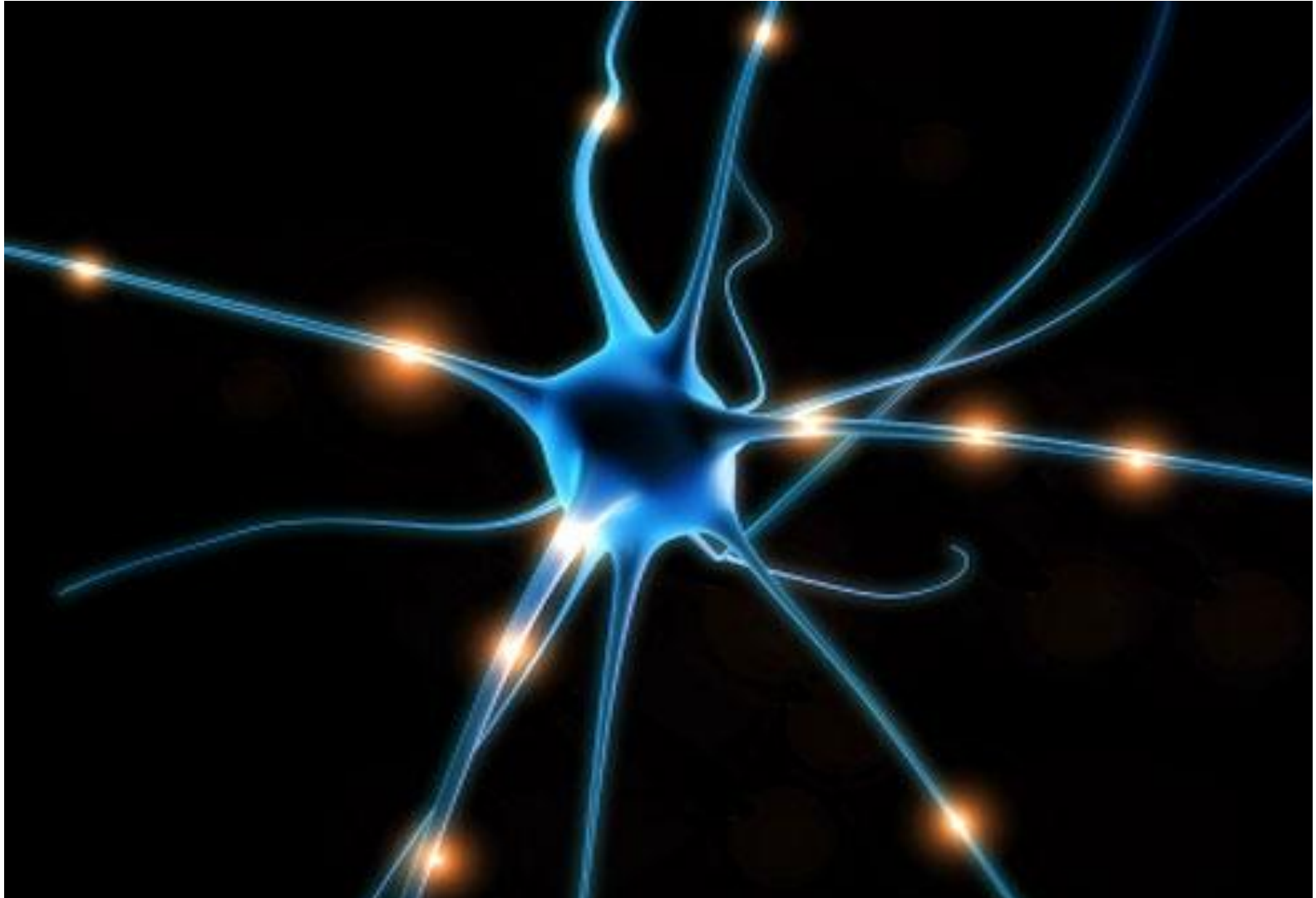
П лоска, п ряд к,
замоч к, ч с вой

П лоска, п ряд к,
замоч к, ч с вой

The diagram illustrates syllable boundaries for the words 'П лоска', 'п ряд к', 'замоч к', and 'ч с вой'. Green lines are used to mark these boundaries: a long arch over 'П лоска', a horizontal line over 'п' and a vertical line over 'р' in 'п ряд к', a horizontal line over 'замоч' and a vertical line over 'к' in 'замоч к', and a horizontal line over 'ч' and a vertical line over 'с' in 'ч с вой'. Additionally, there are green lines forming a peak over 'к' in 'п ряд к', a peak over 'к' in 'замоч к', and a peak over 'вой' in 'ч с вой'.

пОлоска, пОрядОк,
замочЕк, чАСОвой,

Карта памяти



Заявка
на
успех!

