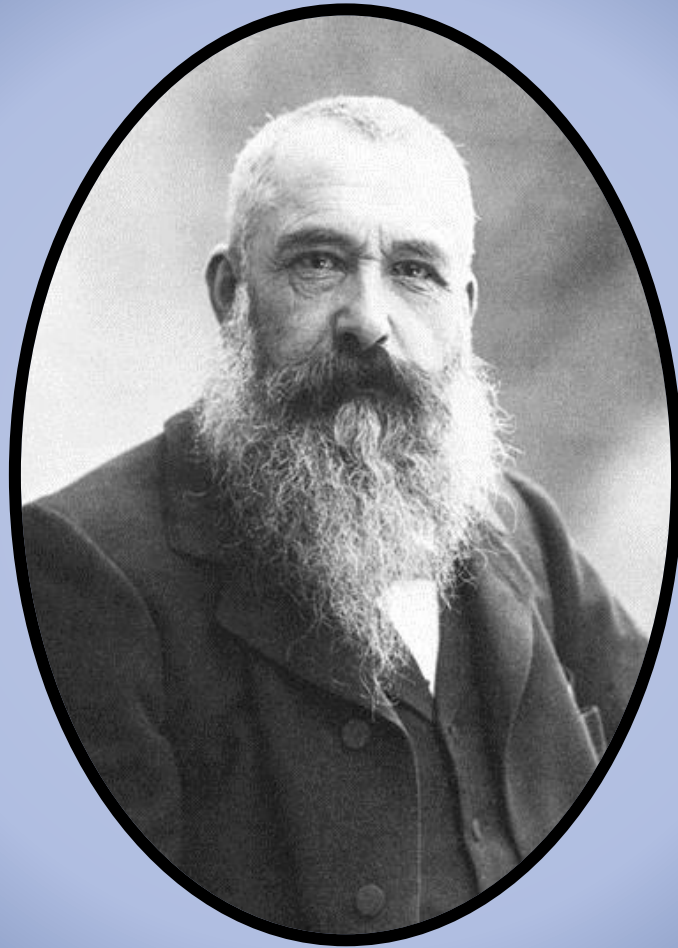


Оскар Клод Моне

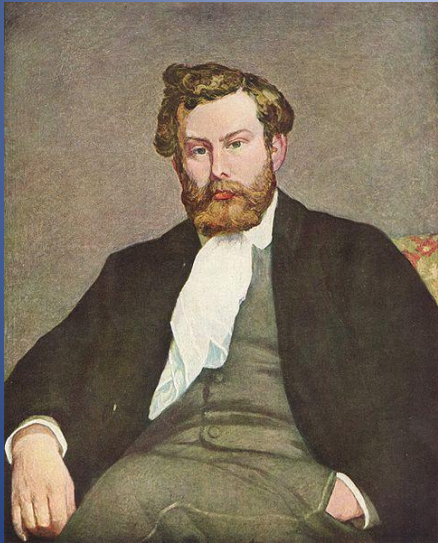


Биография.

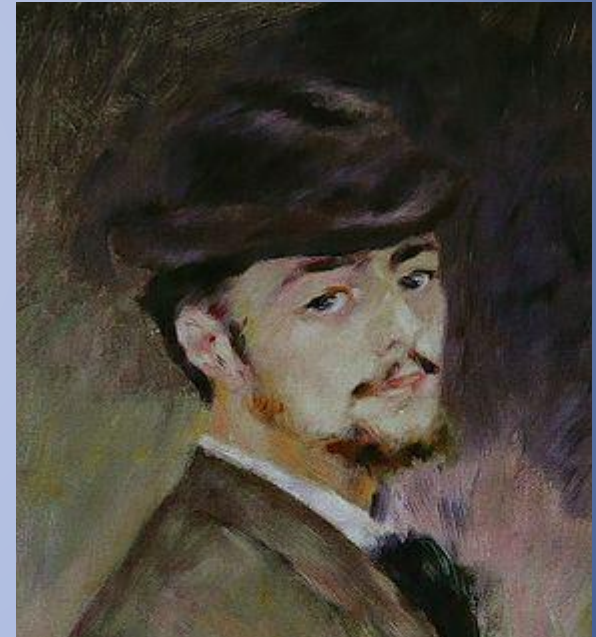
Клод Оскар Моне родился 14 ноября 1840 года в Париже. Когда мальчику было пять лет, семья переехала в Нормандию. Отец хотел, чтобы Клод стал бакалейщиком и продолжил семейное дело. В пятнадцать лет Моне был известен всему Гавру как карикатурист. Он настолько упрочил свою репутацию, что со всех сторон его осаждали просьбами сделать карикатурные портреты. Приобретая этим путём некоторую известность, Моне вскоре стал «важной персоной» в городе. В витрине единственной лавки художественных принадлежностей гордо красовались его карикатуры.



Важное значение имело знакомство с молодыми живописцами, ищущими новых путей в искусстве: Базилем, Писсарро, Дега, Сезанном, Ренуаром, Сислеем. В их кругу зародилось ядро нового живописного направления, получившего впоследствии название «импрессионизм» от названия картины Моне «Впечатление. Восход солнца»



Альфред Сислей



Пьер Огюс Ренуар

Клод Моне много работает на природе, ему важно не просто запечатлеть пейзаж, бытовую сценку, а передать свежесть непосредственного впечатления от созерцания природы, где каждое мгновение что-то происходит, где окраска предметов непрерывно меняется в зависимости от освещения, от состояния атмосферы, погоды, от соседства с другими предметами, отбрасывающими цветные отблески — рефлексy. Чтобы воссоздать жизнь в ее непрерывных изменениях, художник работает под открытым небом, делая на пленэре не только этюды, но и завершая картины. В картине «Дамы в саду», залитой сияющим светом, белый цвет платья словно вбирает в себя все многоцветие природы — здесь и голубые блики, и зеленоватые, охристые, розоватые; столь же тонко разработан зеленый цвет листвы, травы.



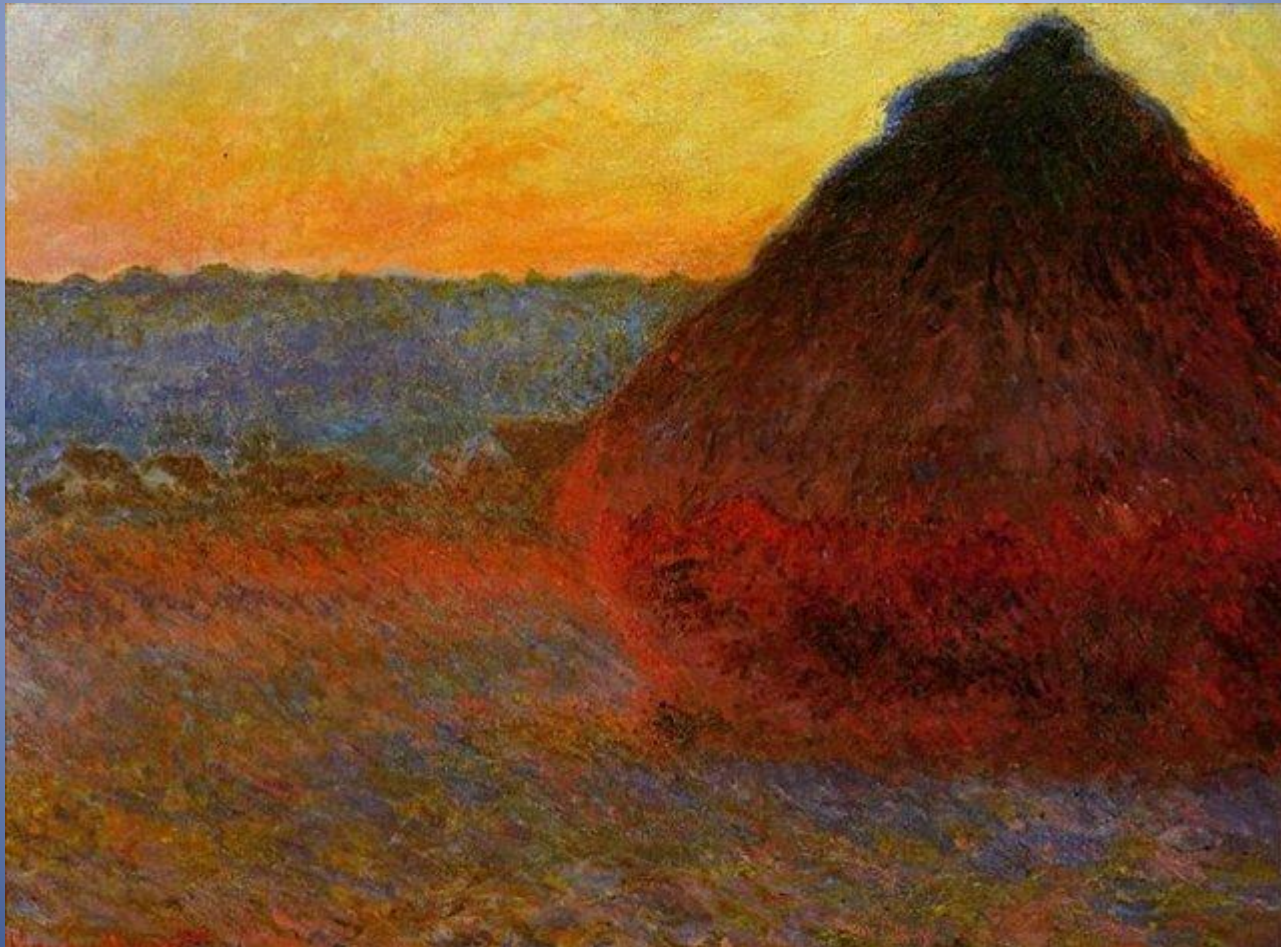
«Дама в саду»

Моне начинает работать рельефным мазком, передающим трепет листвы, мерцание солнечных бликов на воде, тени от скользящих по небу облаков: «Скалы в Этрета». Композицию художник сознательно строит таким образом, чтобы картина производила впечатление случайно выхваченного фрагмента из потока жизни («Бульвар Капуцинок», 1873, Музей изобразительных искусств, Москва). Моне создает серии, запечатлевая один и тот же мотив, в разное время дня: «Руанский собор в полдень» (1894); «Руанский собор вечером» (1894, оба Музей изобразительных искусств, Москва); контуры предметов, объемы начинают растворяться в световоздушной среде.



«Маки»

Добиваясь чистоты и звучности цвета, Моне избегает смешивать краски на палитре; чтобы передать нужный ему тон зеленой листвы, художник кладет рядом мазки желтого и синего, на расстоянии они сливаются, «смешиваются» в глазу зрителя, и листья кажутся зелеными и словно трепещущими на ветру. «Стог сена». Все эти новшества вызывали неприятие публики и критики.





**Картины
импрессионистов
не принимались в
Салон,
покупались за
бесценок или не
покупались вовсе.
Моне жил долгое
время в такой
нужде, что не
было денег ни на
хлеб, ни на
краски, и он
подчас не мог
закончить
начатый холст.**

«Пляж в Пурвиле»