

Анализ ваших работ по теме: «Часовые пояса»

Ошибки:

1. Пишем название темы, фамилию, класс. ОБЯЗАТЕЛЬНО!
2. На вопросы даем полные ответы!
3. Если не будете выполнять эти правил, оценку буду снижать!
 1. За какое время Земля делает полный оборот вокруг своей оси? 24 часа
 2. На сколько градусов поворачивается Земля за 1 час? На 15 градусов
 3. За какое время Земля повернется на 1 градус? За 4 минуты
4. Россия располагается в 12 часовых поясах (Калининград в 1 часовом поясе, Чукотка в 12), но в 9 часовых зонах, поэтому Новый год можно встретить на территории России 12 раз.
5. Самолет из Норильска приземлится в Москве в 13 часов по местному времени. ($4-2=2$ $12+3=15$ $15-2=13$)
6. Новые сутки начинаются на 180 меридиане.
7. В Якутске 10 часов ($8-6=2$ $12-2=10$)
- 8.

Анализ ваших работ по теме: «Часовые пояса»

Ответы на вопросы (слайд 19)

1. В Якутске 10 часов ($8-6=2$ $12-2=10$)
 2. В Москве 17 часов. Решение: 9 часов разница во времени, $24-9=15$ часов.
 - На 3 часа.
 - Часы переводить не надо, Москва и СПб находятся в одной часовой зоне.
 1. 7 июня
 2. 9 июня
 3. А) о. Ратманова и о. Крузенштерна (линия перемены дат)
Б) много ответов, см карту часовых поясов.
В) много ответов, см карту часовых поясов.
- В Мурманске солнечные часы могут работать круглосуточно, т.к. несколько недель длится полярный день

Формирование территории России

§ 4 География России 8 класс



Поморы 8-12 век



Кто такие поморы? Какие территории они освоили?



Ермак Тимофеевич (1532 — 6 (16)

августа 1585, Сибирское ханство) — казачий атаман, исторический завоеватель Сибири для Русского государства. Один из исторических героев



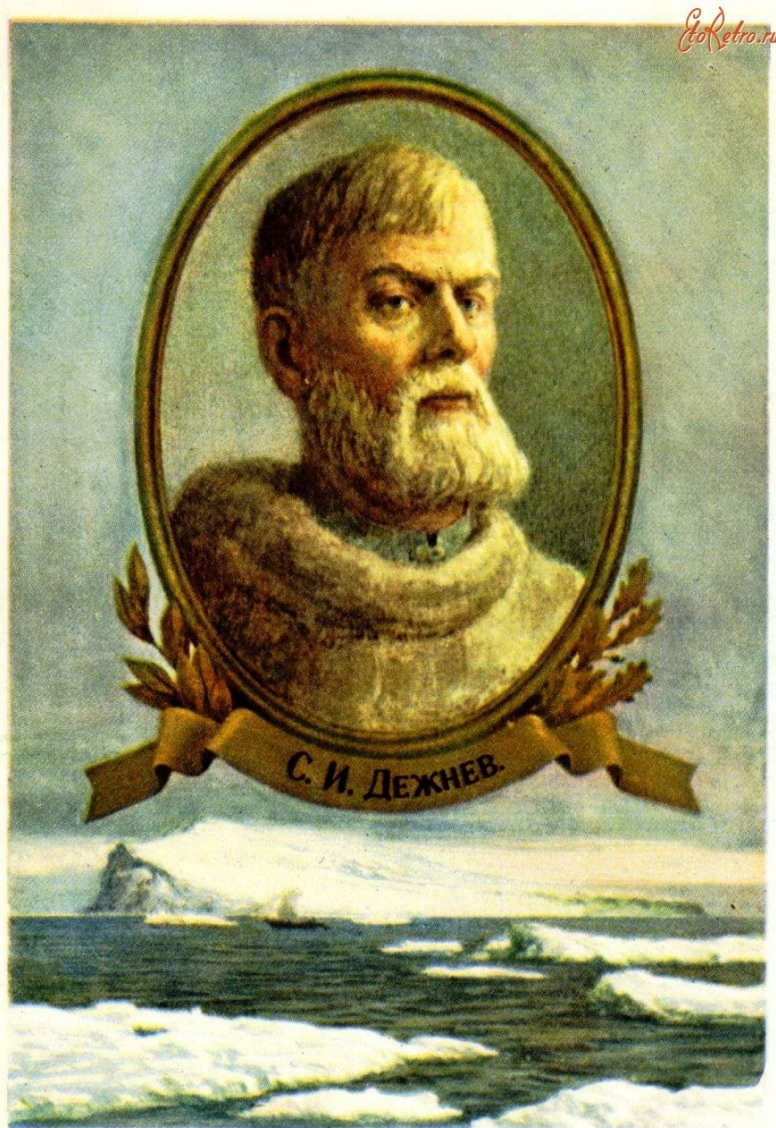
и.

Иван Москвитин

Иван Москвитин в 1639 г вышел к берегам Тихого океана. Первый порт, основанный на берегу Охотского моря был г. Охотск.



Семён Дежнёв



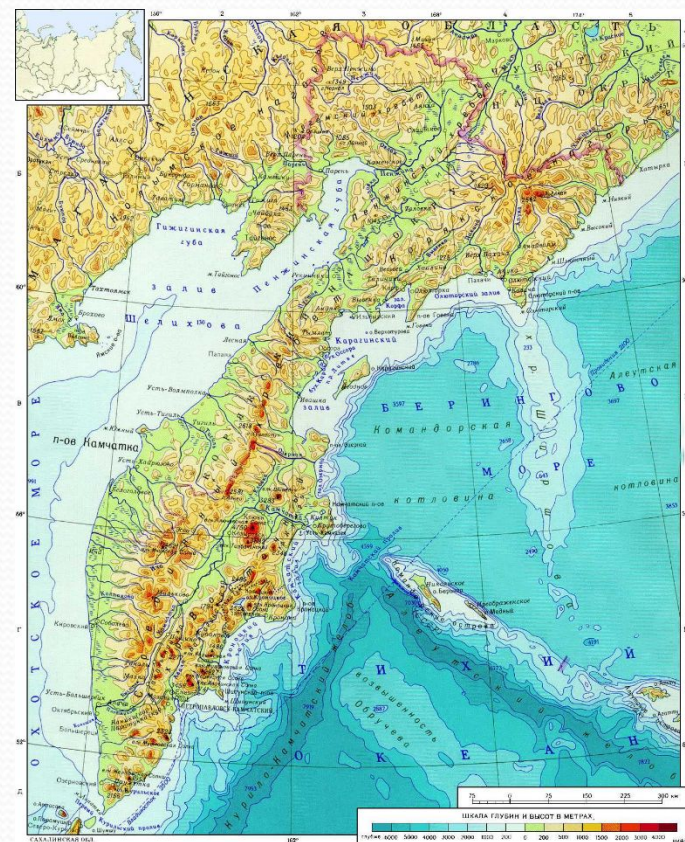
Русский путешественник, землепроходец, мореход, исследователь Северной и Восточной Сибири, казачий атаман, торговец пушниной. Первый известный мореплаватель, прошедший по Берингову проливу, соединяющему Северный Ледовитый океан с Тихим и разделяющему Азию и Северную Америку, Чукотку и Аляску, причём сделал это за 80 лет до Витуса Беринга, в 1648 году[2].

Ерофеи Павлович Хабаров

Русский исследователь, путешественник и предприниматель. Продолжатель дела Еналея Бахтеярова и Василия Пояркова. Прошёл на судах весь Амур, построил укреплённый острог.



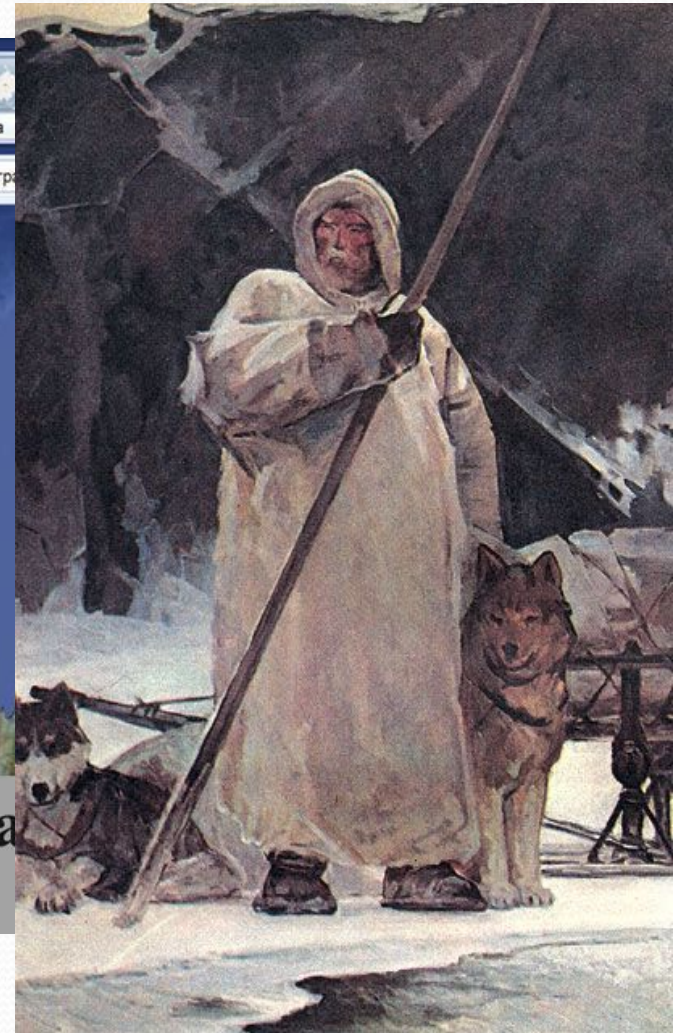
Иван Камчатой





Витус Ионассен Беренг. В 1725—1730 и 1733—1741 годах руководил Первой и Второй Камчатскими экспедициями. Прошёл по проливу между Чукоткой и Аляской (впоследствии Берингов пролив), достиг Северной Америки и открыл ряд островов Алеутской гряды.

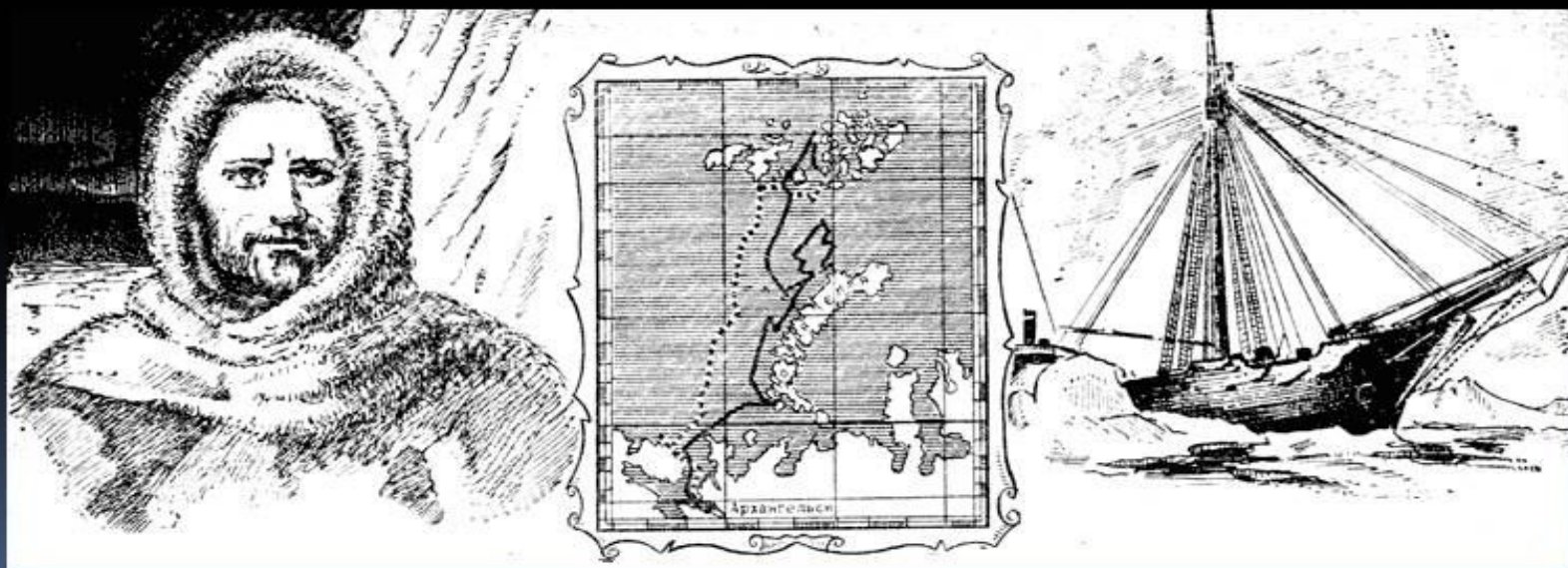
Челюскин русский полярный мореплаватель.

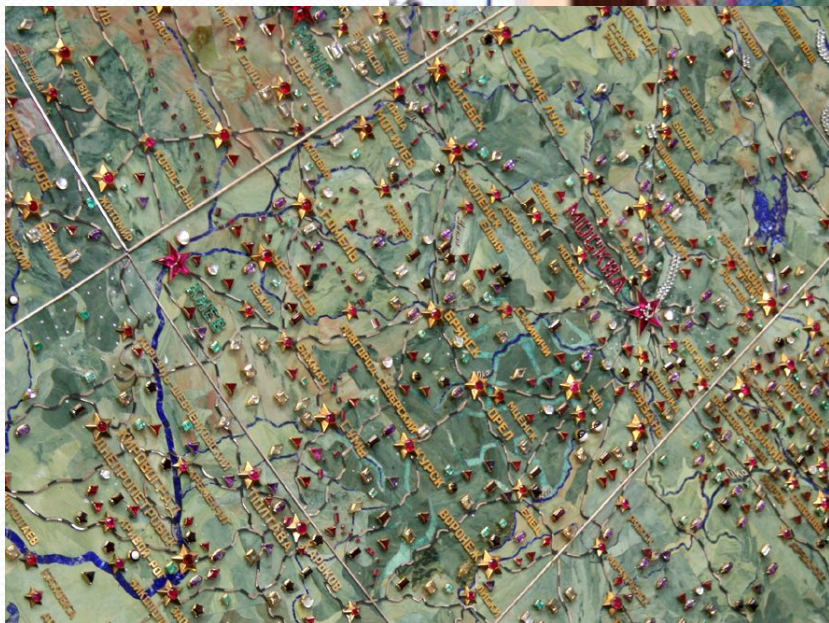


Крайняя северная материковая точка
России – мыс Челюскин

Дмитрий Яковлевич и Харитон Прокопьевич Лаптевы

- замечательные русские полярники, участники Великой Северной экспедиции.





Карта России, состоящая из уральских самоцветов.

Заполните таблицу

Время	Исследователи	Какие территории исследовали.	Имя на карте (моря, проливы, крайние точки)
8-12 век	Поморы -- новгородцы		_____
Ермак			Село, сопка, камень

Баренцбург

Ответьте есть ли такой город?

Если есть, то где он находится, какой стране принадлежит?

Какое историческое значение он имеет?



Домашнее задание:

1. параграф №4;
2. Заполните таблицу презентации.
3. На карте отмечаем географические объекты. Названные в честь российских исследователей.

НЕ забываем:

1. Пишем название темы, фамилию, класс. **ОБЯЗАТЕЛЬНО!**
2. На вопросы даем полные ответы!
3. Если не будете выполнять эти правил, оценку буду снижать!